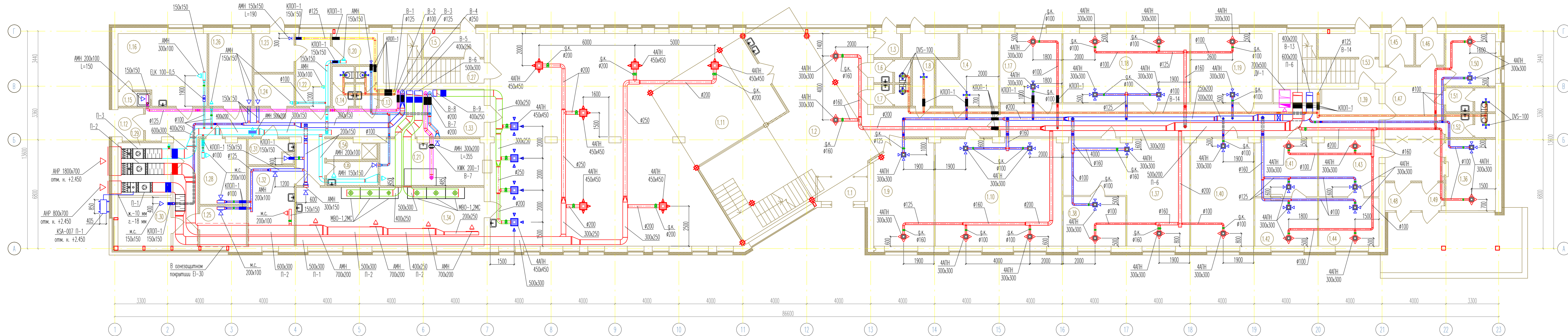


План на отм. 0.000 М1:100



Экспликация помещений				
N	Наименование	Площадь кв. м	Категория взрывопож.опас.	Примечания
1.1	Тамбур	5,7	-	
1.2	Вестибюль	99,5	-	
1.3	Тамбур	5,9	-	
1.4	Архив журналов	17,9	ВЗ	
1.5	Тамбур	6,8	-	
1.6	Свирель	3,4	-	
1.7	Свирель	3,4	-	
1.8	Пом-е уб. шибера	4,1	В 4	
1.9	Помещение для переоборуд.	24,6	-	
1.10	Буржуйка	52,8	-	
1.11	Зал с раздаточной на 88 мест	210,3	-	
1.12	Тамбур	3,2	-	
1.13	Свирель	3,6	-	
1.14	Свирель	3,6	-	
1.15	Душевая	1,8	-	
1.16	Гардероб для персонала	24,0	-	
1.17	Серверная	16,7	В 4	
1.18	Предохранительная	33,9	-	
1.19	Кабинет админист. буржуйки	24,7	-	
1.20	Менская и клубная тары и/лр	6,1	В 4	
1.21	Менская столовой посуды	19,5	-	
1.22	Задвухэтажная	11,5	-	
1.23	Помещение лицевой отаплив.	6,2	В 4	
1.24	Помещение обработки яиц	5,0	-	
1.25	Кладовая сухих продуктов	7,3	В 4	
1.26	Двухэтажная цех	12,4	Д	
1.27	Пестничная клетка	13,0	-	
1.28	Помещение хозяйственных	12,1	В 3	
1.29	Вентилятор	10,9	-	
1.30	Электрощитовая	10,15	В 4	
1.31	Пом-е уб. шибера	4,6	В 4	
1.32	Холодный цех	14,5	Д	
1.33	Коридор	63,4	-	
1.34	Горячий цех	43,9	Г	
1.35	Менская кухонной посуды	5,3	-	
1.36	Бюро персонала	12,5	-	
1.37	Отдел журналов	40,2	-	
1.38	Директор по персоналу	12,1	-	
1.39	Коридор	55,5	-	
1.40	Расчетный отдел	26,1	-	
1.41	Помещение насосной станции	14,0	-	
1.42	Касса	11,7	-	
1.43	Помещение охраны	14,5	-	
1.44	Помещение охраны	12,1	-	
1.45	Тамбур	3,8	-	
1.46	Тамбур	4,0	-	
1.47	Вестибюль	27,9	-	
1.48	Тамбур	2,7	-	
1.49	Тамбур	2,7	-	
1.50	Новельки службы безопасности	9,8	-	
1.51	Свирель	4,4	-	
1.52	Свирель	4,3	-	
1.53	Пестничная клетка	20,3	-	
1.54	Тамбур	2,2	-	
	Итого	1071,3		

1. Воздухораспределители монтировать в уровень подвесного потолка.
2. Подсоединение потолочных воздухораспределителей выполнить при помощи гибкого воздуховода, длиной не более 500 мм.
3. Воздуховоды приточных систем П1, П6 теплоизолировать фольгированным пенофолом, толщиной 10 мм.
4. Участок воздуховода от огнезадерживающего клапана до стены выполнить в огнезащитном покрытии с пределом огнестойкости пересекемой преграды.
5. Для системы ДУ 1 предусматривается дымовой клапан КЛАД-2 700x500h в комплекте с декоративной решеткой. Клапан установить ниже уровня подвесного потолка в коридоре, но не ниже верхнего уровня дверного проема.

Изм.	Куч.	Лист	N док.	Подпись	Дата
ГАП					
ГМП					
Разработал					

Владимирская область, г. Гусь-Хрустальный, ул. Транспортная, д.57

Административно-бытовой корпус

Страница: РД, Лист: 3, Листов: 3

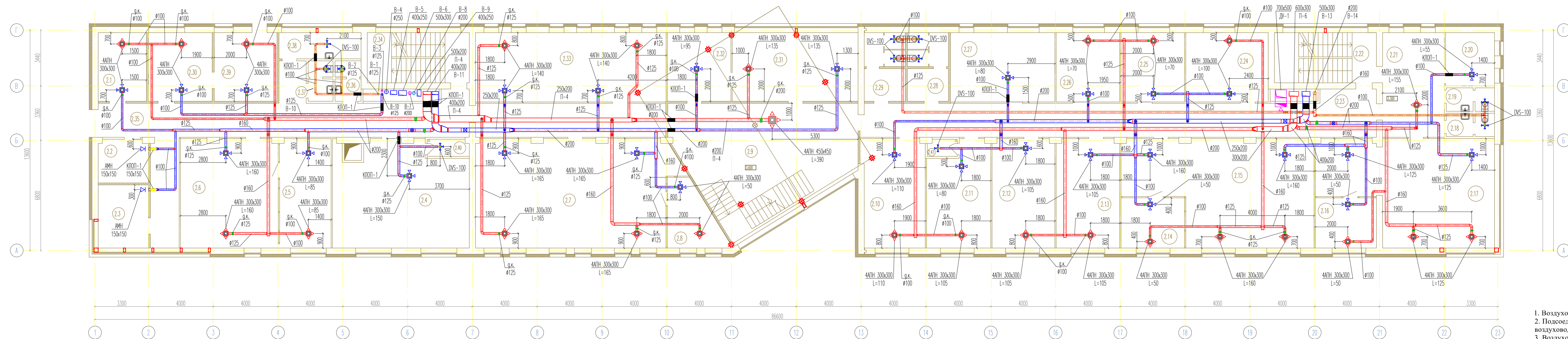
План на отм. 0.000 (М 1:100).

формат А2 (420x1189)

-082

Составлено
Проверено
Исполнено

План на отм. 3.600 М1:100



Экспликация помещений				
№	Наименование	Площадь кв. м	Котел. по вводе-показик.	Примечания
2.1	Котел. столовой	13,0	-	
2.2	Электрощитовая	8,3	-	
2.3	Техническое помещение	12,0	-	
2.4	Технический шкаф	55,4	В3	
2.5	Главный тепловой	21,3	-	
2.6	Технический отсек	40,2	-	
2.7	Конструкторский отсек	80,7	-	
2.8	ГВП	12,4	-	
2.9	Вестибиль	72,3	-	
2.10	Административное помещение	26,7	-	
2.11	Административное помещение	26,0	-	
2.12	Административное помещение	26,1	-	
2.13	Кабинет зам. коммерческого директора	26,1	-	
2.14	Главный инженер	12,1	-	
2.15	Отдел продаж	66,9	-	
2.16	Начальник отдела снабжения	12,1	-	
2.17	Отдел снабжения	61,1	-	
2.18	Связь	4,3	-	
2.19	Связь	4,4	-	
2.20	Кадровый менеджмент	9,8	В3	
2.21	Холл	25,9	-	
2.22	Лестничная клетка	20,3	-	
2.23	Коридор	72,4	-	
2.24	Кабинет юриста	24,7	-	
2.25	Конференция	16,7	-	
2.26	Административное помещение	16,7	-	
2.27	Архив бухгалтерии	28,1	В3	
2.28	Связь	10,9	-	
2.29	Связь	10,9	-	
2.30	Местный	16,7	-	
2.31	Системный администратор	33,6	-	
2.32	Кадровый менеджмент	16,7	В3	
2.33	Помещение для переводов	51,2	-	
2.34	Лестничная клетка	20,3	-	
2.35	Коридор	96,7	-	
2.36	Связь	4,2	-	
2.37	Связь	4,1	-	
2.38	Пом-е уборщицы	9,7	В 4	
2.39	Процессинг	16,7	-	
2.40	Техническое помещение	-	-	
2.41	Техническое помещение	-	-	
Итого		1087,7		

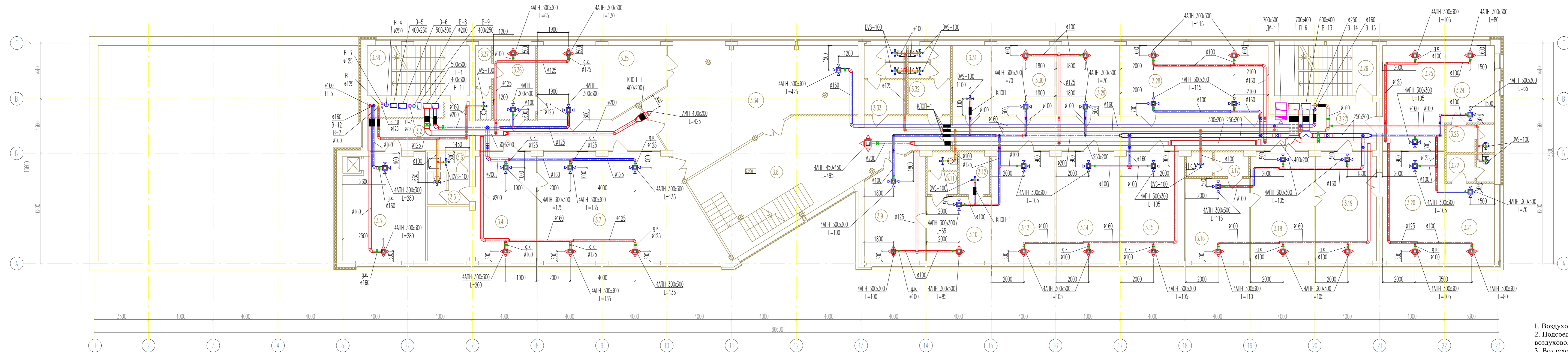
1. Воздухораспределители монтировать в уровень подвесного потолка.
2. Подсоединение потолочных воздухораспределителей выполнить при помощи гибкого воздуховода, длиной не более 500 мм.
3. Воздуховоды приточных систем П4, П6 теплоизолировать фольгированным пенофолом, толщиной 10 мм.
4. Участок воздуховода от огнезадерживающего клапана до стены выполнить в огнезащитном покрытии с пределом огнестойкости пересекемой перегородки.
5. Для системы ДУ 1 предусматривается дымовой клапан КЛАД-2 700x500h в комплекте с декоративной решеткой. Клапан установить ниже уровня подвесного потолка в коридоре, но не ниже верхнего уровня дверного проема.

формат А2 (420x1189)

-082

Изм.		Куч.	Лист	№ док.	Подпись	Дата	Владимирская область, г. Гусь-Хрустальный, ул. Транспортная, д.57		
ГАП							Административно-бытовой корпус		
ГВП							Старший	Лист	Листов
							РД	4	
Разработал							План на отм. 3.600 (М 1:100).		

План на отм. 7.200 М1:100



Экспликация помещений				
N	Наименование	Площадь кв. м	Катег. по взрывопож.опас.	Примечания
3.1	Электрощитовая	6,4		
3.2	Коридор	45,8		
3.3	Бюджетный зал	32,4		
3.4	Комната отдыха	36,3		
3.5	Салон	5,4		
3.6	Душевая	3,1		
3.7	Кабинет генерального директора	66,5		
3.8	Вестибиль	70,2		
3.9	Кабинет зам. финансового директора	24,4		
3.10	Комната отдыха	15,6		
3.11	Салон	4,8		
3.12	Архив	4,9	В4	
3.13	Административное помещение	25,8		
3.14	Административное помещение	26,1		
3.15	Административное помещение	26,4		
3.16	Комната отдыха	19,9		
3.17	Салон	5,7		
3.18	Кабинет коммерческого директора	25,8		
3.19	Кабинет секретаря, приемная	25,8		
3.20	Кабинет технического директора	26,7		
3.21	Комната отдыха	14,6		
3.22	Салон	4,9		
3.23	Салон	5,0		
3.24	Комната отдыха	14,0		
3.25	Административное помещение	25,9		
3.26	Лестничная клетка	20,3		
3.27	Коридор	61,2		
3.28	Помещение для переоборуд.	41,8		
3.29	Административное помещение	16,7		
3.30	Административное помещение	16,7		
3.31	Архив	11,0	В4	
3.32	Салон	10,9		
3.33	Салон	10,9		
3.34	Кабинет секретаря, приемная	71,0		
3.35	Кабинет финансового директора	32,5		
3.36	Комната отдыха	12,0		
3.37	Салон	5,9		
3.38	Лестничная клетка	20,3		
Итого		883,8		

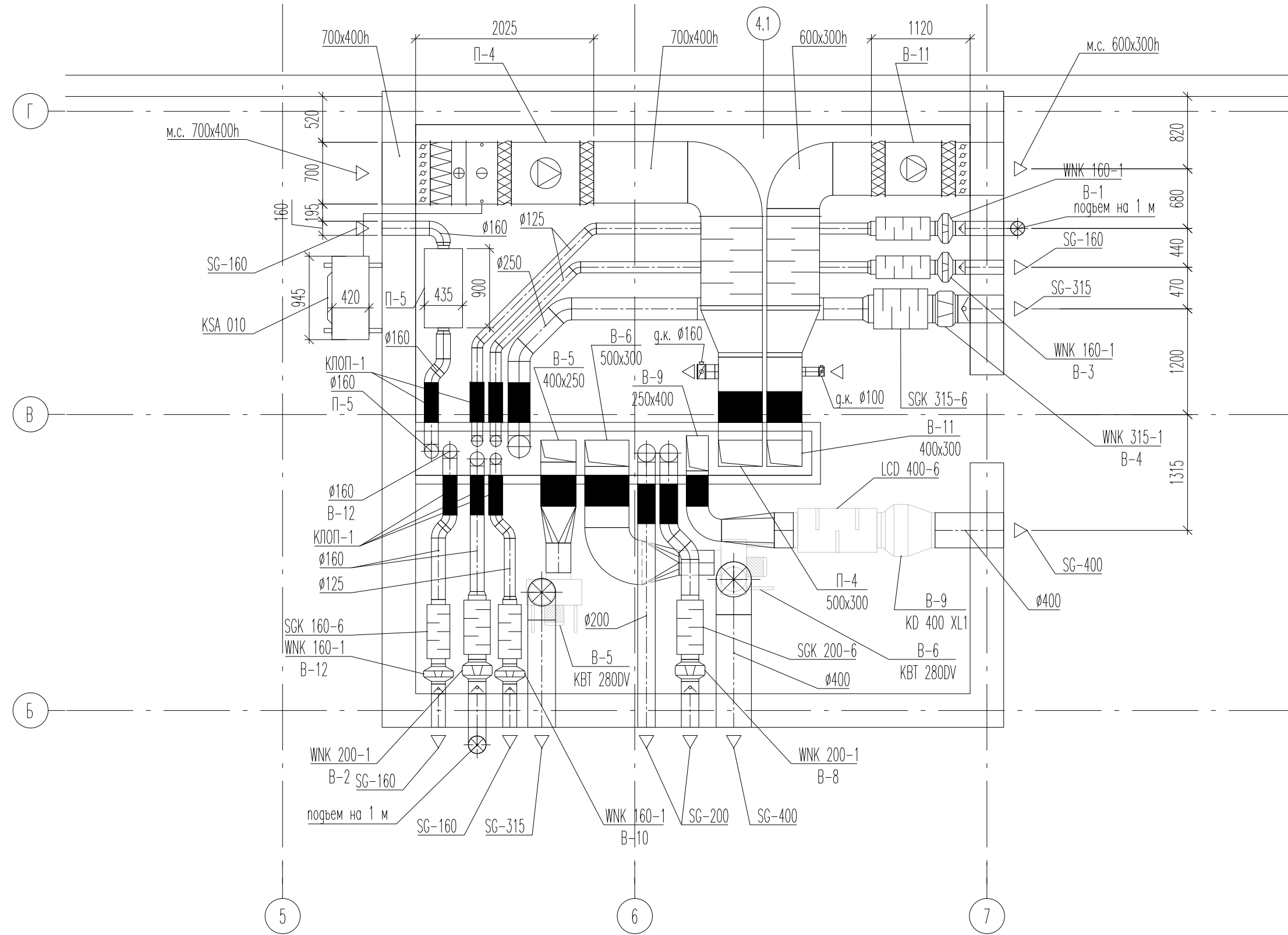
1. Воздухораспределители монтировать в уровень подвесного потолка.
2. Подсоединение потолочных воздухораспределителей выполнить при помощи гибкого воздуховода, длиной не более 500 мм.
3. Воздуховоды приточных систем П4, П6 теплоизолировать фольгированным пенофолом, толщиной 10 мм.
4. Участок воздуховода от огнезадерживающего клапана до стены выполнить в огнезащитном покрытии с пределом огнестойкости пересеканной перегородки.
5. Для системы ДУ 1 предусматривается дымовой клапан КЛАД-2 700x500h в комплекте с декоративной решеткой. Клапан установить ниже уровня подвесного потолка в коридоре, но не ниже верхнего уровня дверного проема.

формат А2 (420x1189)

-082

Владимирская область, г. Гусь-Хрустальный, ул. Транспортная, д.57				
Изм.	Куч.	Лист	N док.	Подпись
ГАП				
ГМП				
Разработал		План на отм. 7.200 (М 1:100).		
		Страницы	Лист	Листов
		РД	5	

Фрагмент плана на отм. +11.500 в осях 5-7/Б-Г (М 1:50).



формат А3

-0B2

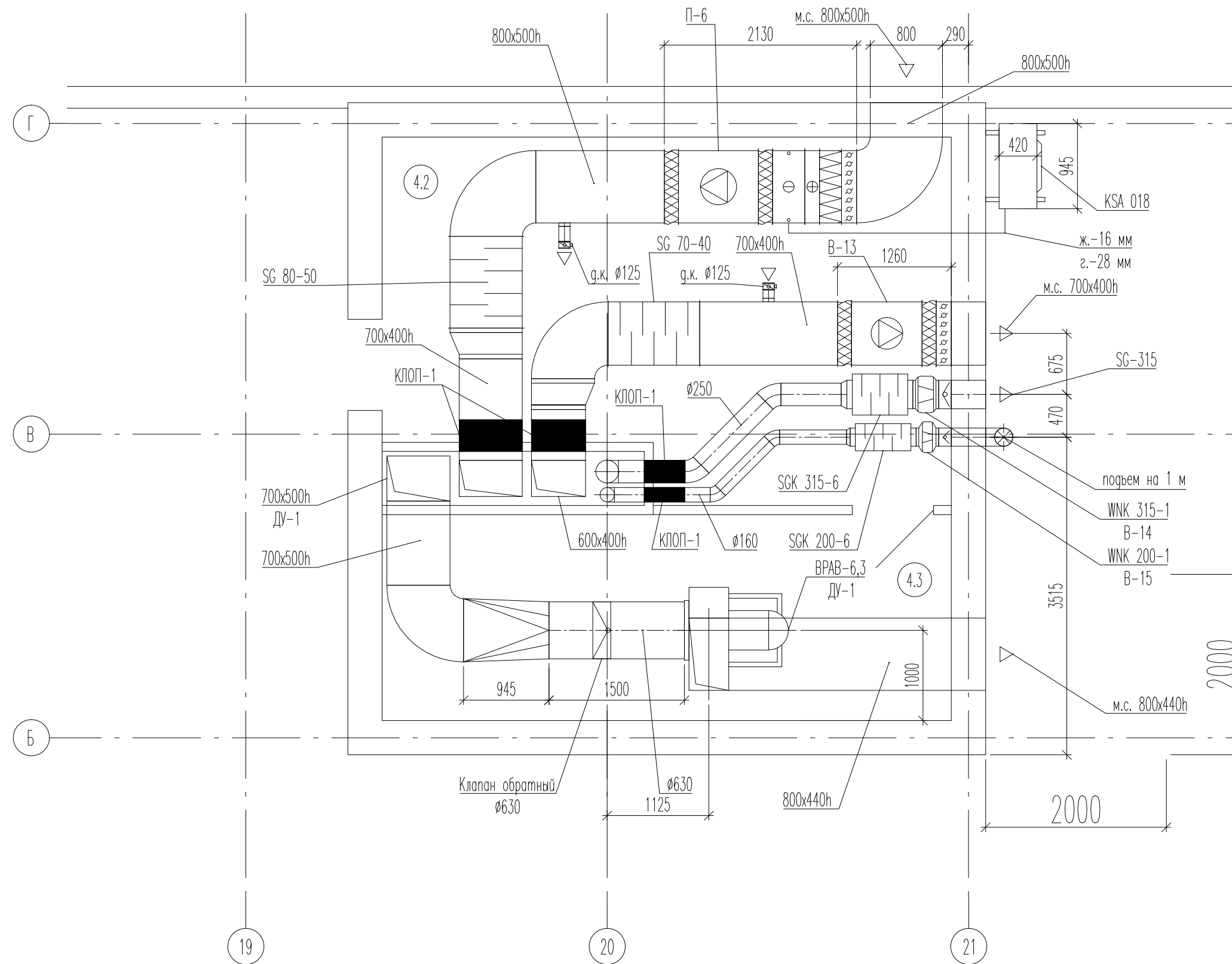
Владимирская область, г. Гусь-Хрустальный, ул. Транспортная, д.57

Экспликация помещений

N	Наименование	Площадь кв. м	Катег. по взрыво-пож.опасн.	Примечания
4.1	Венткамера	37,4	B3	
4.2	Венткамера	23,6	B3	
4.3	Венткамера дымоудаления	14,4	B3	

Изм.	К.уч.	Лист	N док.	Подпись	Дата	Статус	Лист	Листов
						Административно-бытовой корпус	РД	6
Разработал						Фрагмент плана на отм. +11.500 в осях 5-7/Б-Г (М 1:50).		

Фрагмент плана на отм. +11.500 в осях 19-21/Б-Г (М 1:50).



формат А3

Экспликация помещений

N	Наименование	Площадь кв. м	Катег. по взрыво-пож.опасн.	Примечания
4.1	Венткамера	37,4	ВЗ	
4.2	Венткамера	23,6	ВЗ	
4.3	Венткамера дымоудаления	14,4	ВЗ	

-0В2

Владимирская область, г. Гусь-Хрустальный, ул. Транспортная, д.57

Изм.	К.уч.	Лист	N док.	Подпись	Дата	Статус	Лист	Листов
						Административно-бытовой корпус	РД	7
Разработал						Фрагмент плана на отм. +11.500 в осях 19-21/Б-Г (М 1:50).		