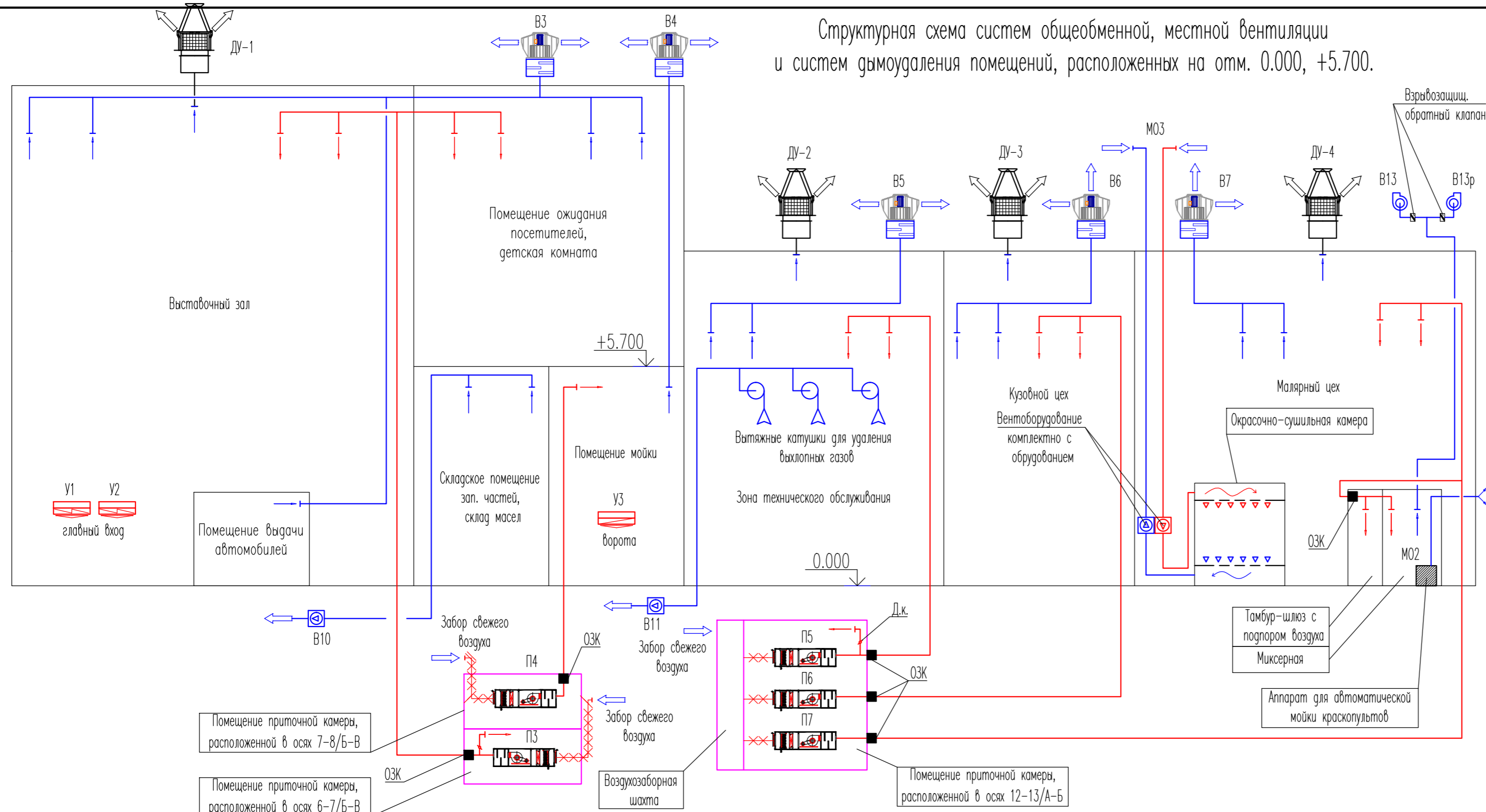


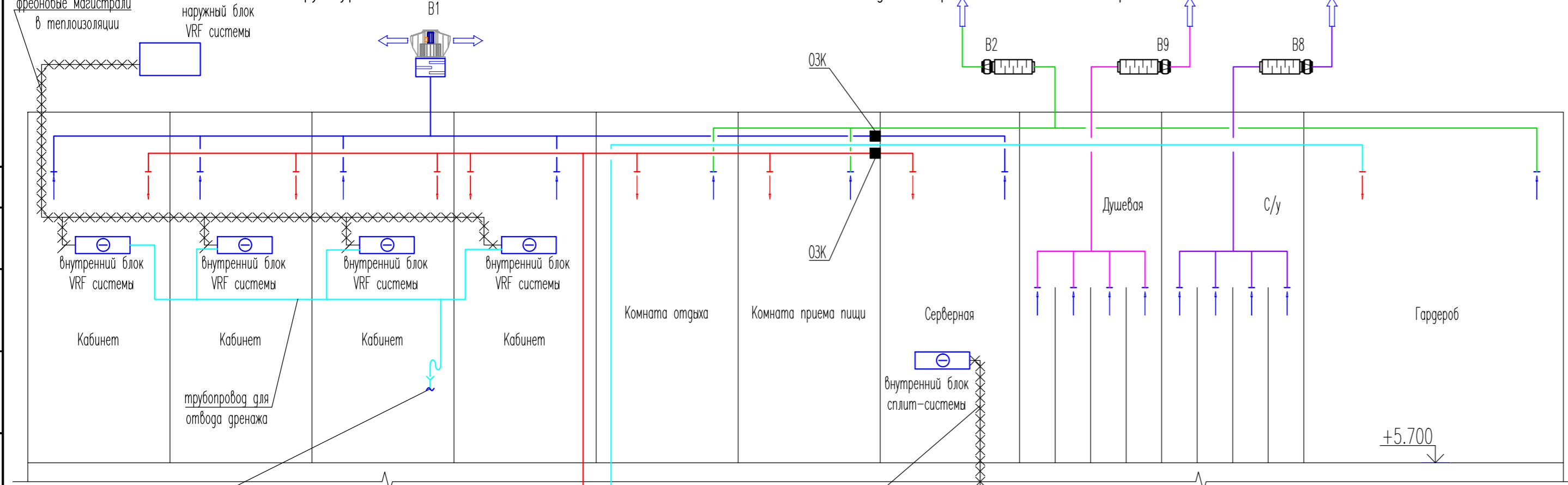
Структурная схема систем общеобменной, местной вентиляции и систем дымоудаления помещений, расположенных на отм. 0.000, +5.700.



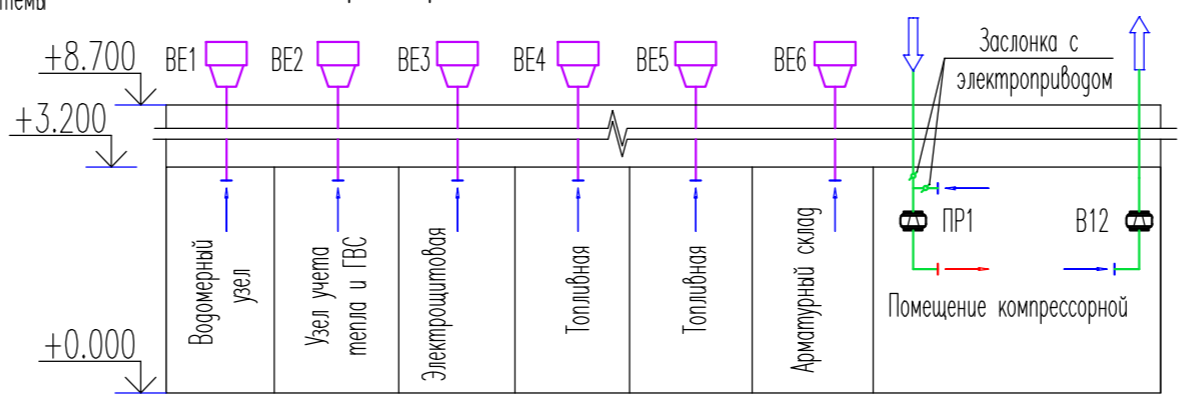
Условные обозначения.

- воздуходовод (фреонопровод)
- воздуходовод (фреонопровод) в теплоизоляции
- воздухораспределители
- крышный вентилятор дымоудаления (с выходом потока в сторону) со стаканом
- крышный вентилятор вытяжной системы со стаканом (стакан с шумоглушителем)
- радиальный вентилятор
- канальный вентилятор
- шумоглушитель
- приточная камера
- клапан обратный
- дроссель-клапан
- клапан огнезадерживающий
- воздушно-тепловая завеса с водяным обогревом
- воздушно-тепловая завеса с электрическим обогревом
- дефлектор
- внутренний блок VRF системы (сплит-система)
- наружный блок VRF системы (сплит-система)

Структурная схема систем общеобменной вентиляции и системы кондиционирования помещений, расположенных на отм. +5.700.



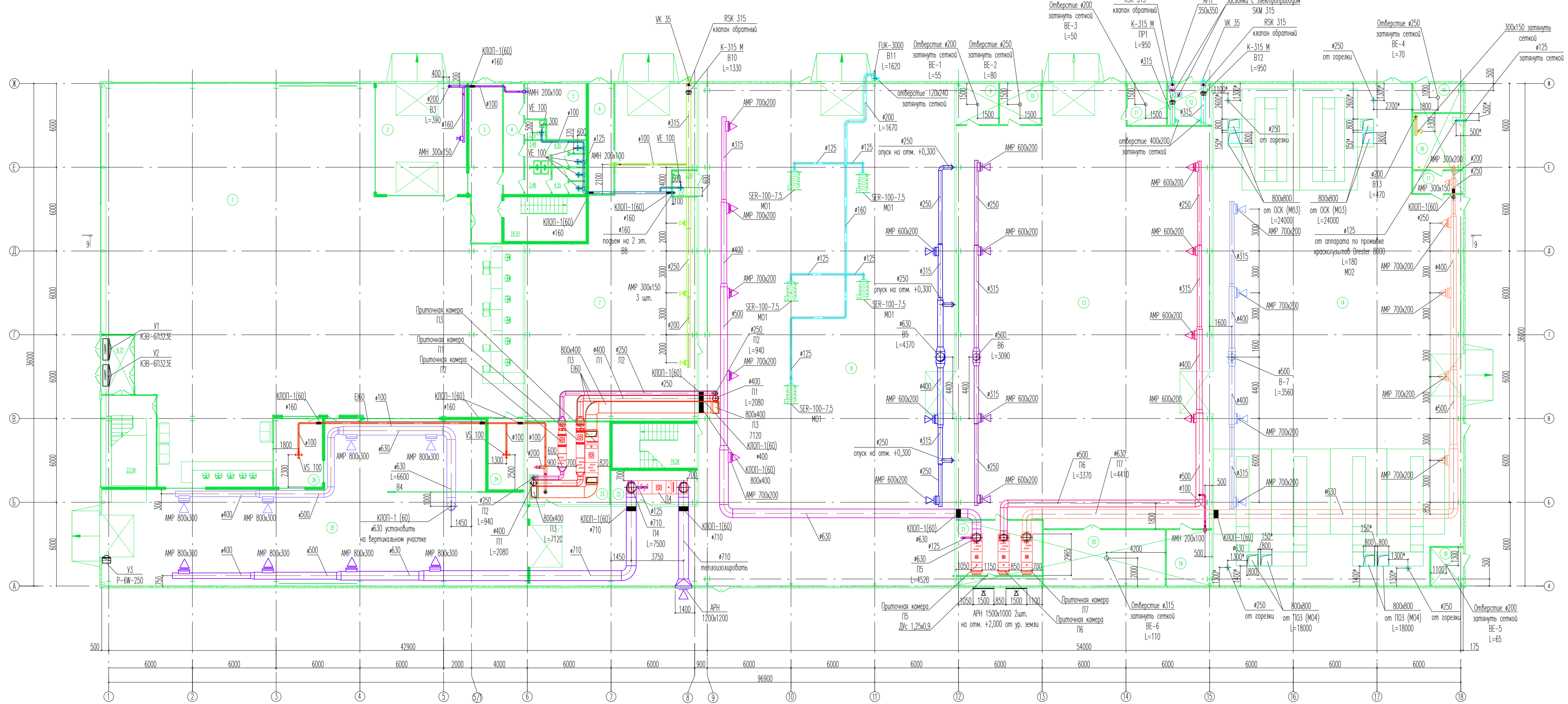
Структурная схема общеобменной системы вентиляции компрессорной, систем естественной вентиляции



Формат А2

					<b>-ОВ</b>			
					Автомобильный комплекс. г. Санкт-Петербург, Пушкинский район, пос. Шушары, территория предприятия «Шушары», уч. 408 (Пулковский)			
					<b>-ОВ</b>			
					г. Санкт-Петербург, Пушкинский район, пос. Шушары, территория предприятия «Шушары», уч. 408 (Пулковский)			
Изм.	К. уч.	Лист	Н. док.	Подпись	Дата	стадия	лист	листов
Директор						РП	7	
Н. контроль								
Проверил								
Разработал								
Разработал								
						Автомобильный комплекс. Автосалон KIA.		
						Структурная схема систем вентиляции, дымоудаления, кондиционирования		

План на отм. 0,000  
М 1:150



Примечание: \*размеры уточнить после установки оборудования

Экспликация помещений на отм. +0,000

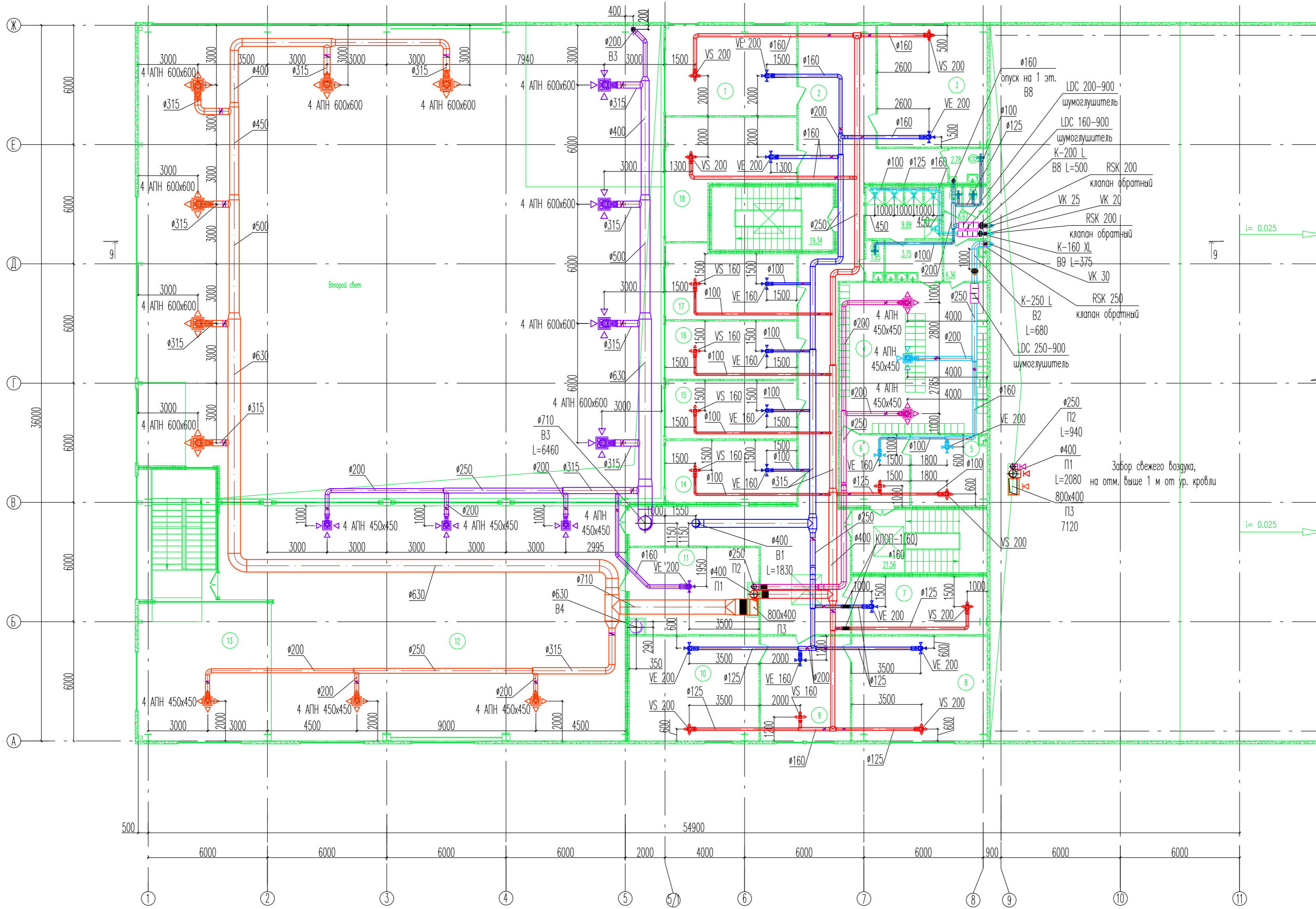
Номер по плану	Наименование	Площадь кв. м.
1	Восточный зал; Клиентский отдел	645,69
2	Выдача авто.	50,84
3	Вестибюль	26,53
4	Коридор	11,50
5	Гардероб	15,09
6	Склад масла	14,47
7	Складское помещение зап. частей	226,49
8	Зона тех. обслуживания	727,60
9	Вагонный узел	8,71
10	Узел учета тепла и ГВС	8,72
11	Эл. щитовая	8,43
12	Компрессор	9,29
13	Кузовной цех	542,01
14	Мазарный цех	614,77
15	Топливная	7,71
16	Миксерная	15,57
17	Гамбург-шниц	6,39
18	Топливная	6,84
19	Мастер	12,94
20	Арматурный склад	35,23
21	Венткамера	24,30
22	Венткамера	15,08
23	Венткамера	35,96
24	Касса	12,84
25	Мышка	266,56
26	Кабинет ППО, диспетч.	17,13

Формат 420x1185

ГАП		-ОБ				
ГАП		Автомобильный комплекс: г. Санкт-Петербург, Пушкинский район, пос. Шушары, территория предприятия «Шушары», уч. 408 (Пушкинский)				
		-ОБ				
		г. Санкт-Петербург, Пушкинский район, пос. Шушары, территория предприятия «Шушары», уч. 408 (Пушкинский)				
Имя	К. уч.	Лист	№ док.	Подпись	Дата	
Директор						
Н. контроль						
Проверка						
Разработка						
Разработка						
Автомобильный комплекс. Автосалон KIA.				этадия	лист	листов
Вентиляция. План на отм. 0,000				РП	13	

Формат А2x2

План на отм. +5,700  
М 1:150



Экспликация помещений на отм. +5,700

Номер по плану	Наименование	Площадь кв. м.
1	Кабинет	29.81
2	Коридор	111.41
3	Кабинет	33.54
4	Гардероб	56.12
5	Комната приема пищи	13.48
6	Комната отдыха	12.42
7	Серверная	20.95
8	Кабинет	36.10
9	Секретарь	24.72
10	Кабинет	35.51
11	Подсобное помещение	28.49
12	Помещение ожидания посетителей	226.76
13	Детская зона	45.12
14	Комната персонала	20.51
15	Комната персонала	19.24
16	Комната персонала	19.27
17	Комната персонала	22.78
18	Комната персонала	27.83

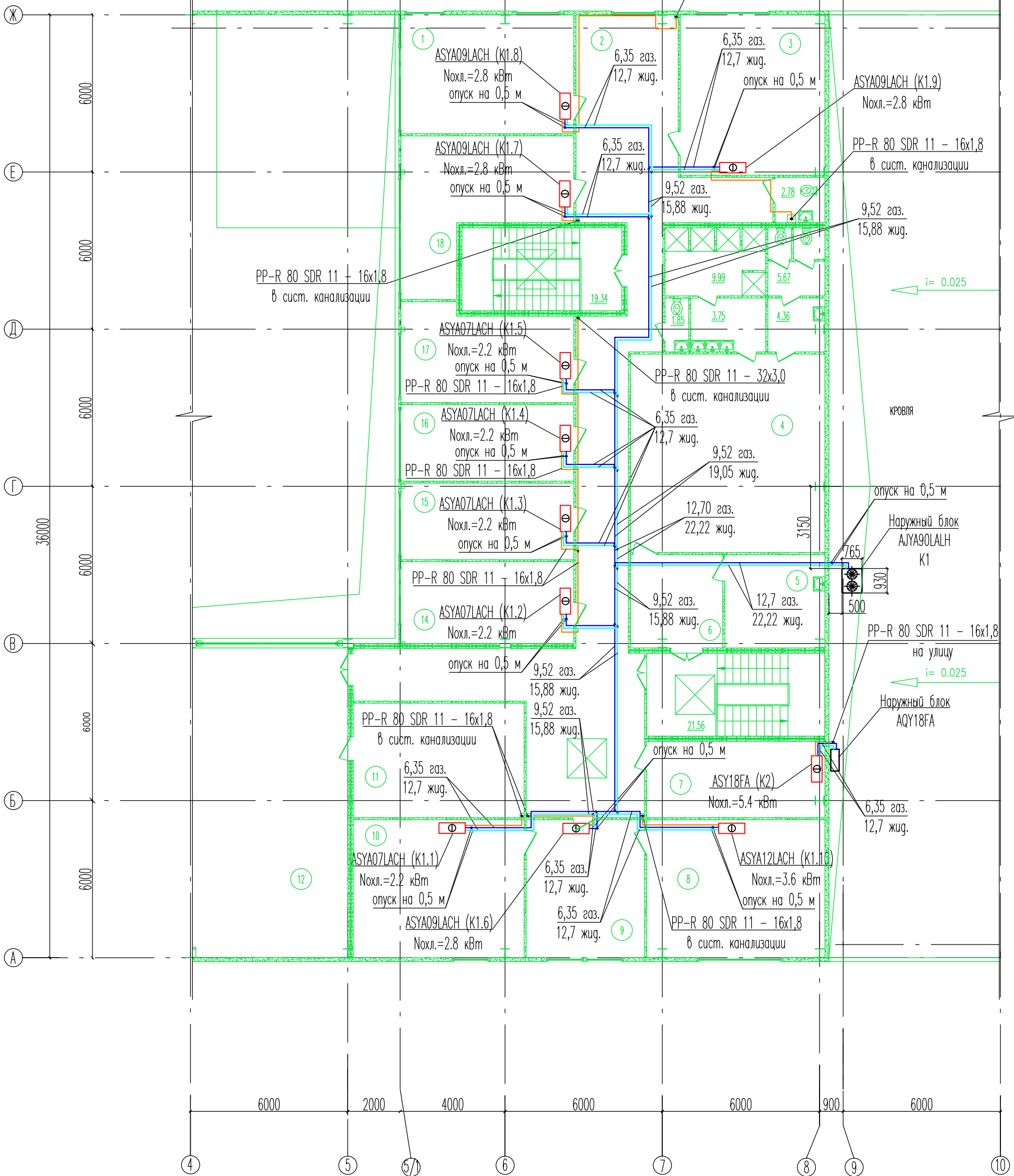
Составлено:	
Взам. инв. N	
Подпись и дата	
Инв. N подл.	

ГИП						<b>-ОВ</b>			
ГАП						Автомобильный комплекс. г. Санкт-Петербург, Пушкинский район, пос. Шушары, территория предприятия «Шушары», уч. 408 (Пулковский)			
						<b>-ОВ</b>			
						г. Санкт-Петербург, Пушкинский район, пос. Шушары, территория предприятия «Шушары», уч. 408 (Пулковский)			
Изм.	К. уч.	Лист	Н. док.	Подпись	Дата	Автомобильный комплекс. Автосалон KIA.	стадия	лист	листов
							РП	14	
						Вентиляция. План на отм. +5,700			

План на отм. +5,700

М 1:150

PP-R 80 SDR 11 - 16x1,8  
в сист. канализации



Экспликацию помещений 2-го этажа см. лист 14

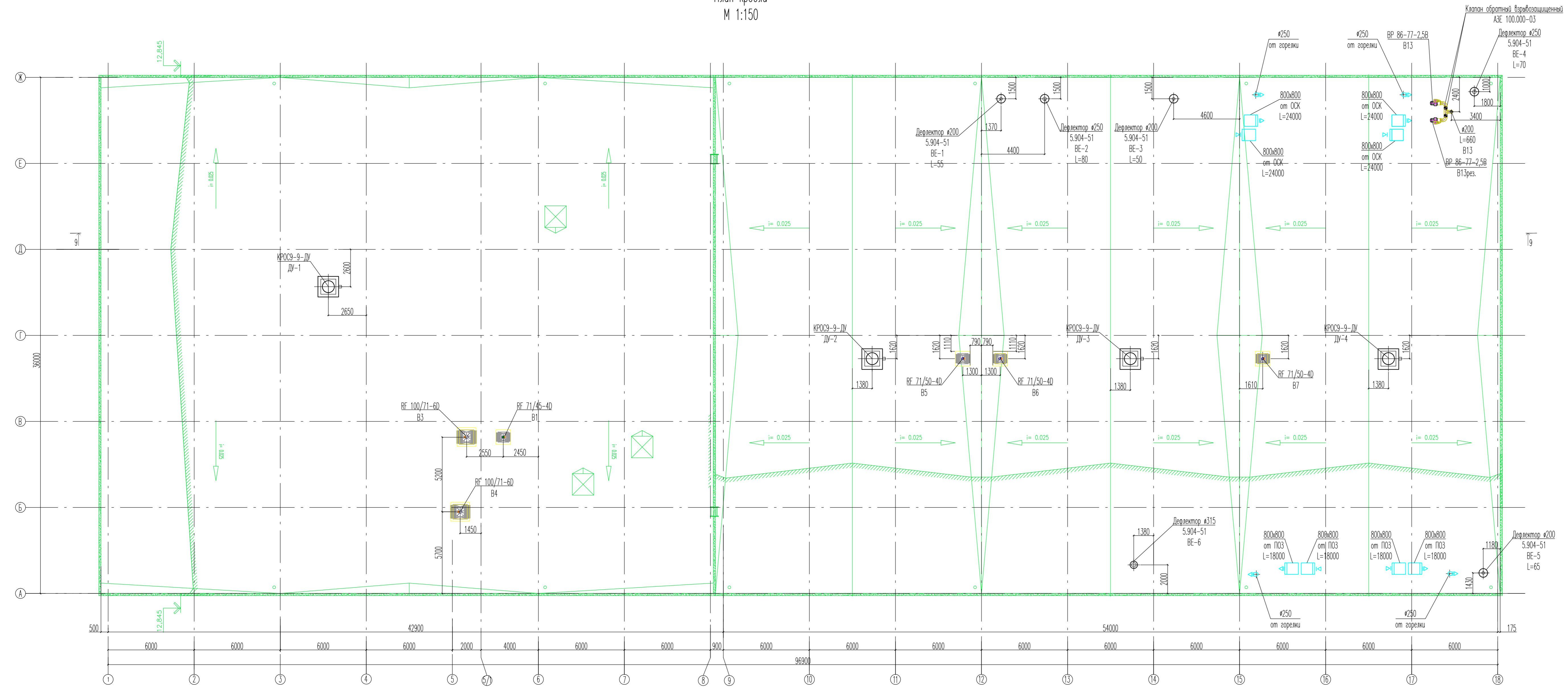
Формат А3

Согласовано:

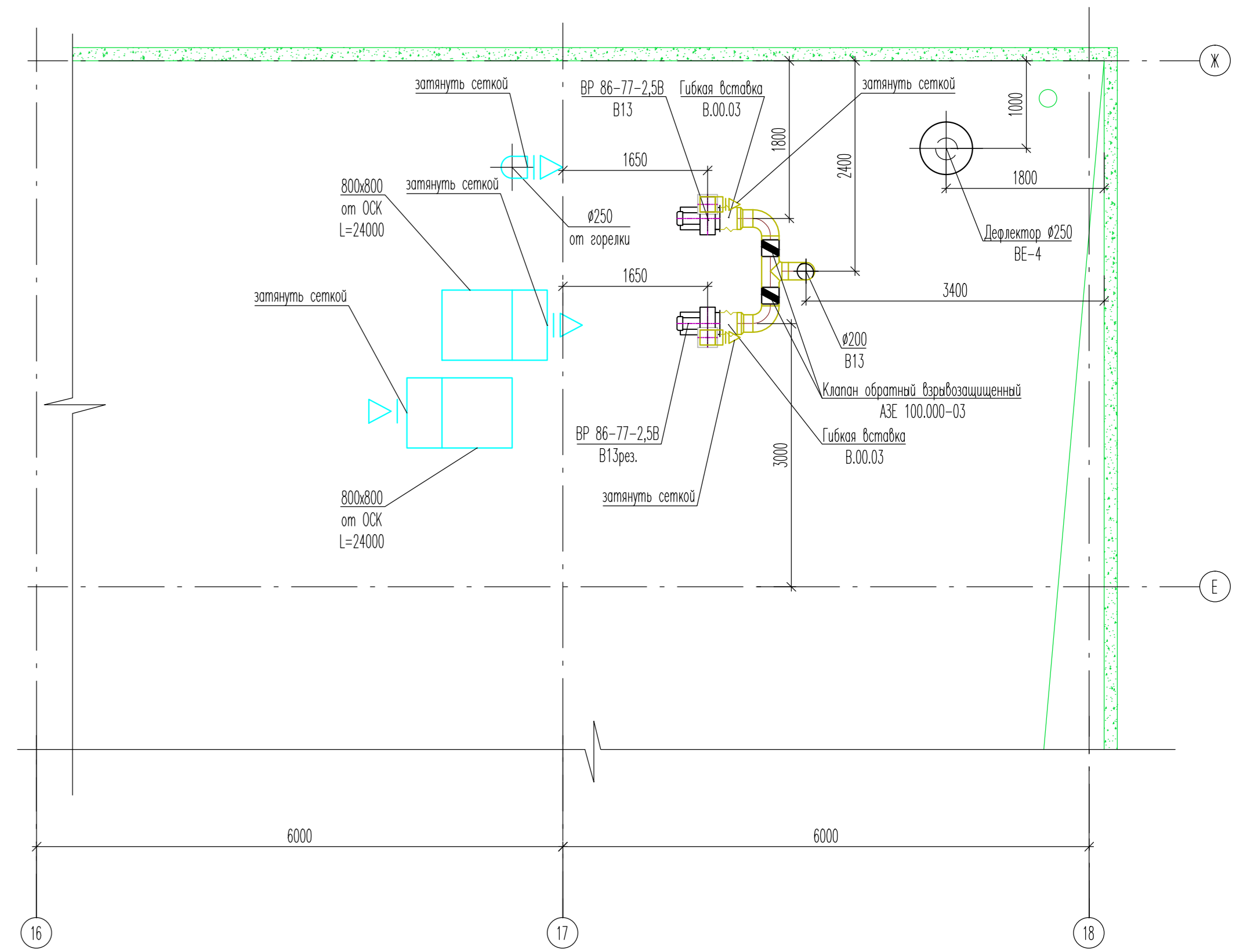
Инв. N подл.	Изм.	К. уч.	Лист	N. док.	Подпись	Дата
	Директор					
	Н. контроль					
	Проверил					
	Разработал					
	Разработал					

ГИП																			
ГАП																			
<b>-ОВ</b>																			
Автомобильный комплекс. г. Санкт-Петербург, Пушкинский район, пос. Шушары, территория предприятия «Шушары», уч. 408 (Пулковский)																			
<b>-ОВ</b>																			
г. Санкт-Петербург, Пушкинский район, пос. Шушары, территория предприятия «Шушары», уч. 408 (Пулковский)																			
														стадия	лист	листов			
														РП	15				
Автомобильный комплекс. Автосалон KIA.																			
Кондиционирование. План на отм. +5,700																			

План кровли  
М 1:150



Фрагмент кровли в осях Е-Ж/16-18  
М 1:50



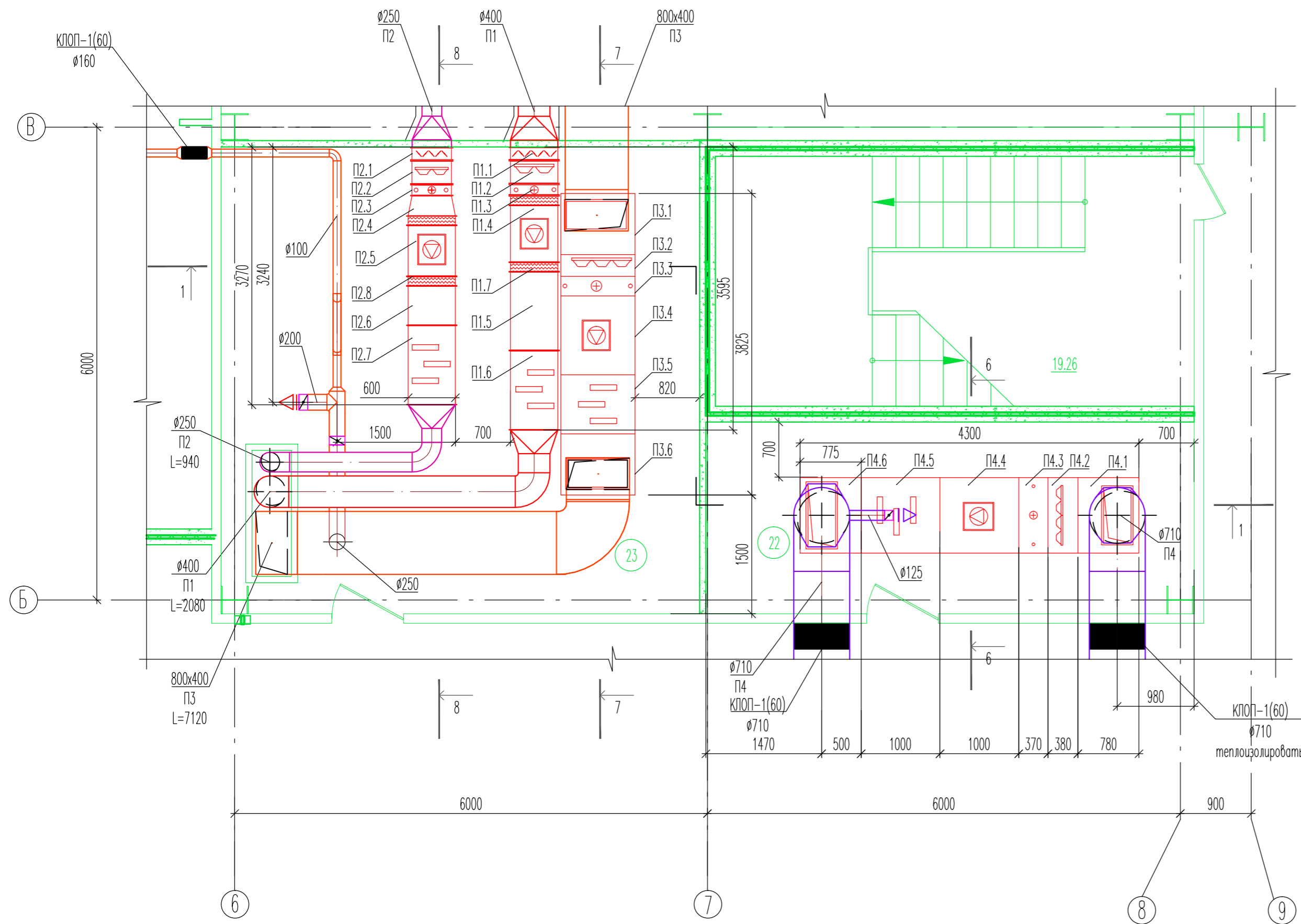
Специальное	Взам. инв. №	
	Листов и дата	
№ в отд.	Лист	№ докум.

ГМП		-ОВ			
ГАП		Автомобильный комплекс: г. Санкт-Петербург, Пушкинский район, пос. Шушары, территория предприятия «Шушары», уч. 408 (Пулковский)			
		-ОВ			
		г. Санкт-Петербург, Пушкинский район, пос. Шушары, территория предприятия «Шушары», уч. 408 (Пулковский)			
Изм.	К. уч.	Лист	№ док.	Подпись	Дата
	Директор				
	Н. контроль				
	Проверка				
	Разработка				
	Разработка				
		Автомобильный комплекс.		этадия	лист
		Автосалон KIA.		РП	16
		Вентиляция. План кровли.			

Формат 420x1185

Формат А2х2

Фрагмент плана на отм. 0,000 в осях Б-В/6-9



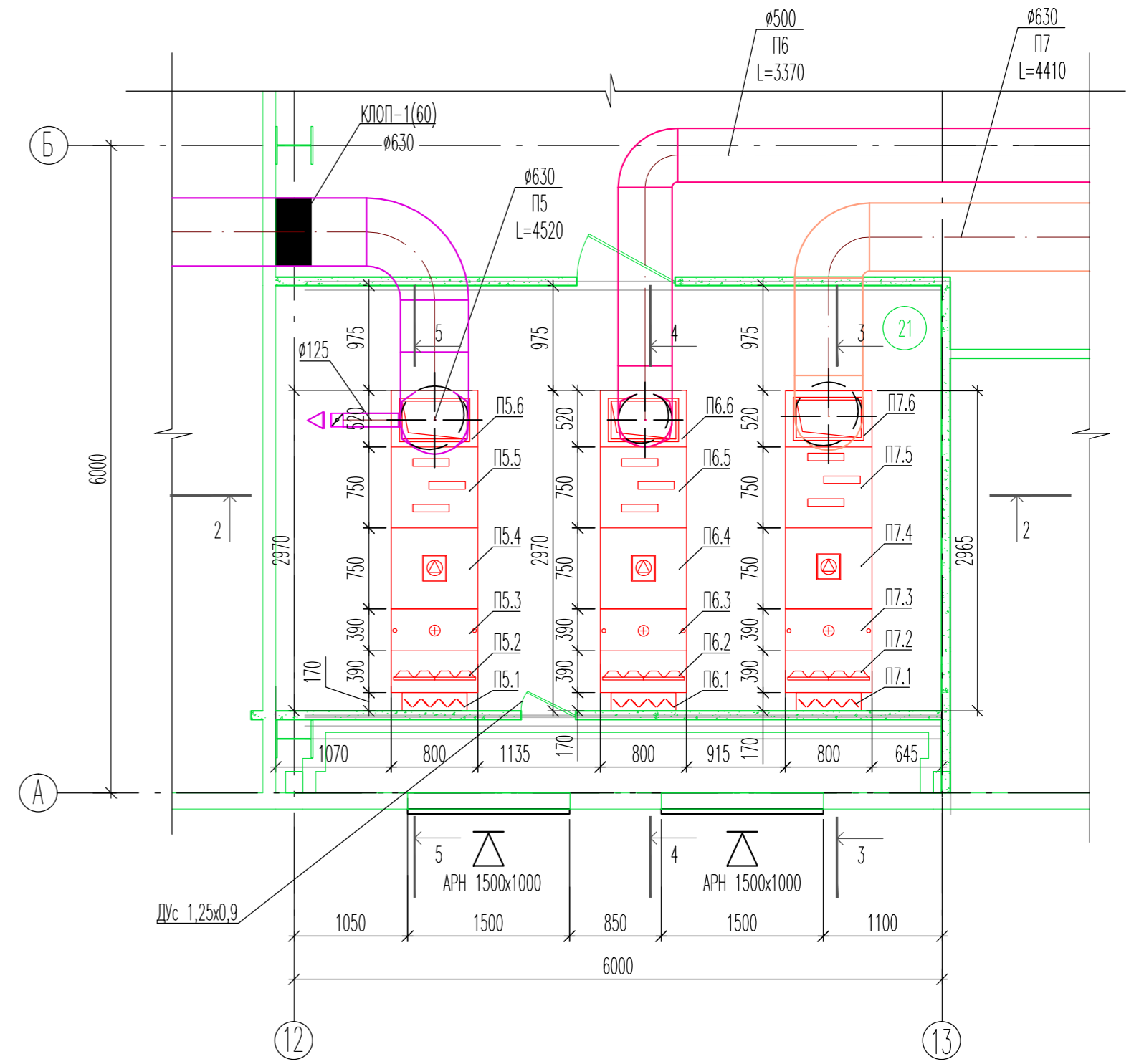
Спецификация вентиляционной установки

Марка поз.	Обозначение	Обозначение	Кол.	Масса, ед. кг	Примечание
Система П1					
Приточная установка PR 60-35/31-4D					
П1.1	LKSF 60-35/230	Заслонка отсекающая	1	8,5	
П1.2	VFK 60-35	Секция фильтра	1	11,3	Класс фильтра G3
П1.3	VO 60-35/2R	Водяной нагреватель	1	9,3	
П1.4	PR 60-35/31-4D	Секция вентилятора	1	65,5	
П1.5	Воздуховод 600x350 1 м	Не поставляется REMAK	1	12,3	
П1.6	TKU 60-35/1000	Секция шумоглушителя	1	24,0	
П1.7	DV 60-35	Гибкая вставка	2	3,0	

Примечание:  
 - отметки уточнить в ходе проведения монтажных работ;  
 - все воздуховоды до калорифера системы П1, П2, П3 теплоизолировать матами из каменной ваты, предел огнестойкости EI60, толщиной 40 мм, фирмы ROCKWOOL,  
 - все оборудование систем П4, П5, П6, П7 до калорифера теплоизолировать фольгированным пенофоном, толщиной 10 мм

Марка поз.	Обозначение	Обозначение	Кол.	Масса, ед. кг	Примечание
Система П2					
Приточная установка PR 60-30/28-4E					
П2.1	LKSF 50-30/230	Заслонка отсекающая	1	7,5	
П2.2	VFK 50-30	Секция фильтра	1	9,7	Класс фильтра G3
П2.3	VO 50-30/2R	Водяной нагреватель	1	7,5	
П2.4	Переход 500x300/600x300	Не поставляется REMAK	1		
П2.5	PR 60-30/28-4E	Секция вентилятора	1	39,5	
П2.6	Воздуховод 600x300 0,5 м	Не поставляется REMAK	1	5,45	
П2.7	TKU 60-30/1000	Секция шумоглушителя	1	23,0	
П2.8	DV 60-30	Гибкая вставка	2	3,0	

Фрагмент плана на отм. 0,000 в осях А-Б/12-13



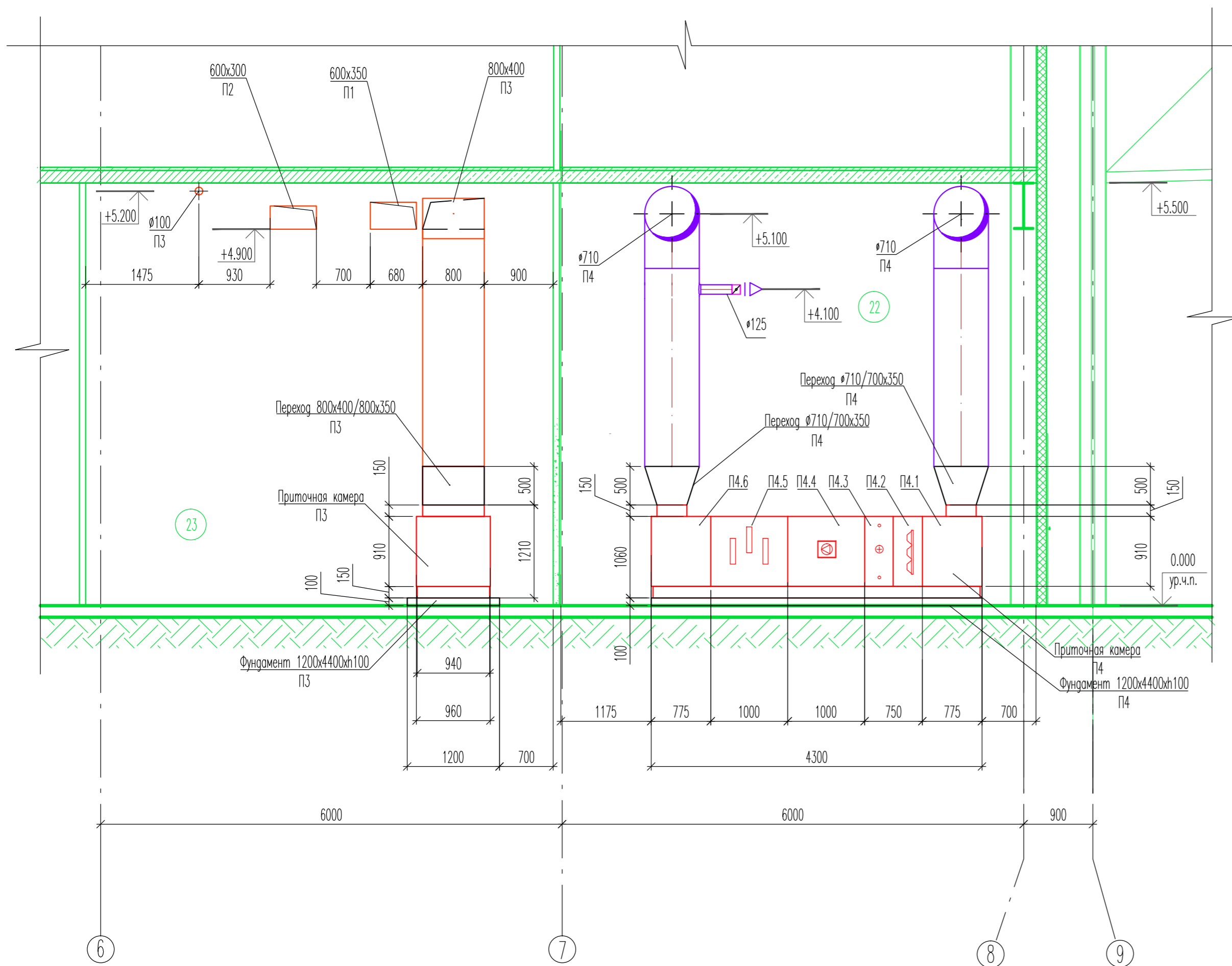
Спецификация вентиляционной установки

Марка поз.	Обозначение	Обозначение	Кол.	Масса, ед. кг	Примечание
Система П3					
Приточная установка AEROMASTER XP10					
П3.1	LK 760-350	Заслонка отсекающая с угловой секцией	1	103	
П3.2	XPHO 10/К	Секция фильтра	1	44,0	Класс фильтра G3
П3.3	XPTV 10	Водяной нагреватель	1	58,0	
П3.4	XRAP 10/S	Секция вентилятора	1	138	
П3.5	XPPO 10/N	Секция шумоглушителя	1	96,0	
П3.6	DV 760-350	Гибкая вставка с угловой секцией	1	97,0	

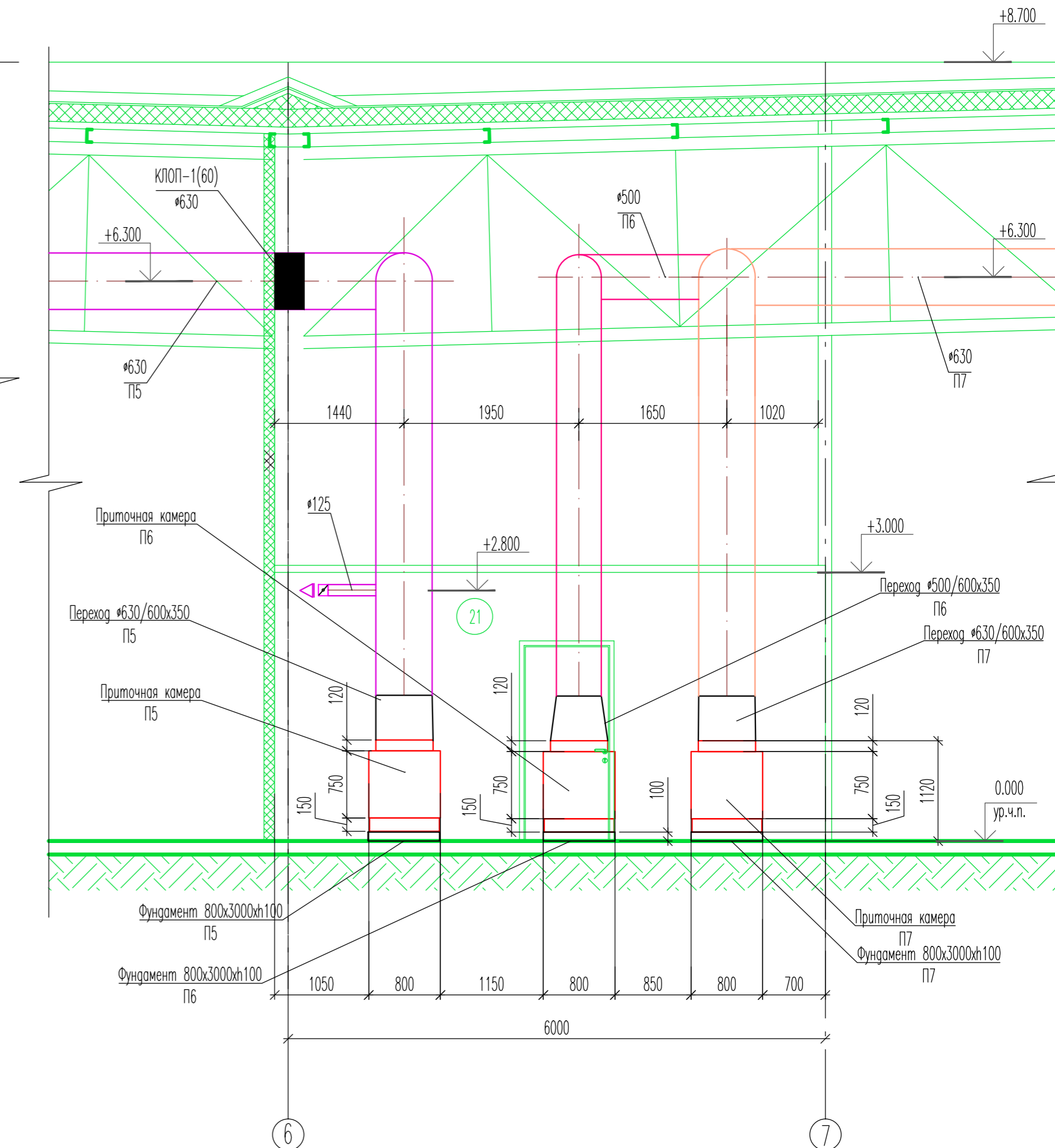
Формат А2

ГИП						<b>-OB</b>		
ГАП						Автомобильный комплекс. г. Санкт-Петербург, Пушкинский район, пос. Шушары, территория предприятия «Шушары», уч. 408 (Пулковский)		
						<b>-OB</b>		
						г. Санкт-Петербург, Пушкинский район, пос. Шушары, территория предприятия «Шушары», уч. 408 (Пулковский)		
Изм.	К. уч.	Лист	Н. док.	Подпись	Дата	Автомобильный комплекс. Автосалон KIA.		
Директор						стадия	лист	листов
Н. контроль						РП	18	
Проверил						Фрагменты плана на отм. 0,000 в осях Б-В/6-9, в осях А-Б/12-13		
Разработал								
Разработал								

Разрез 1-1



Разрез 2-2



Спецификация вентиляционной установки

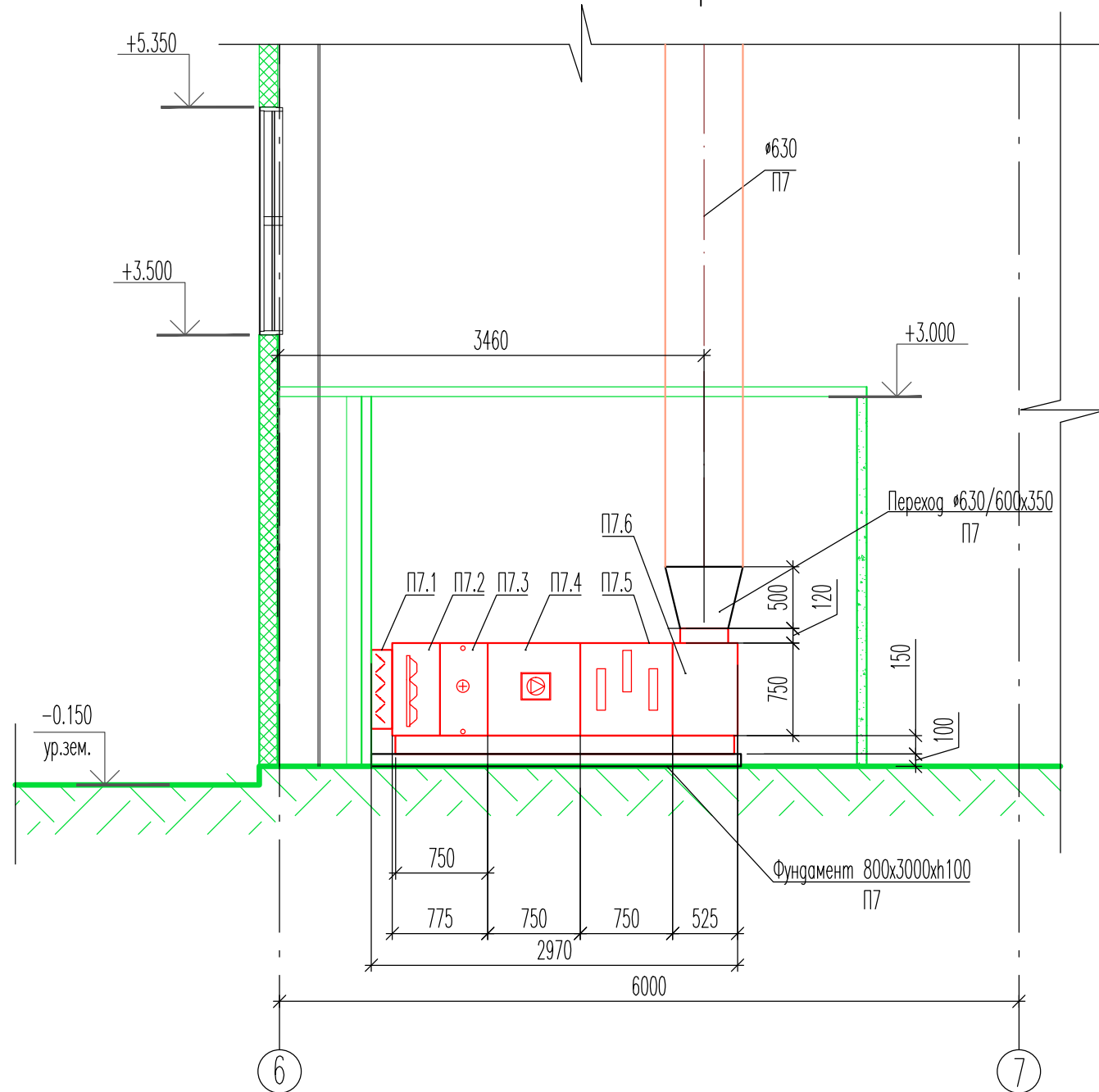
Марка поз.	Обозначение	Обозначение	Кол.	Масса, ед. кг	Примечание
Система П4					
Приточная установка AEROMASTER XR10					
П4.1	LK 760-350	Заслонка отсекающая с угловой секцией	1	103	Класс фильтра G3
П4.2	ХРНН 10/3 Фильтр. вставка	Секция фильтра и нагревателя	1	110	
П4.3	ХРНС 10/2R Водяной нагреватель		Секция вентилятора	1	144
П4.4	ХРАР 10/S	Секция шумоглушителя		1	121
П4.5	ХРРО 10/К		Гибкая вставка с угловой секцией	1	97,0
П4.6	DV 760-350				

Примечание:  
 -отметки уточнить в ходе проведения монтажных работ;  
 - все воздуховоды до калорифера системы П1, П2, П3 теплоизолировать матами из каменной ваты, предел огнестойкости EI60, толщиной 40 мм, фирмы ROCKWOOL,  
 -все оборудование систем П4, П5, П6, П7 до калорифера теплоизолировать фольгированным пенофолом, толщиной 10 мм

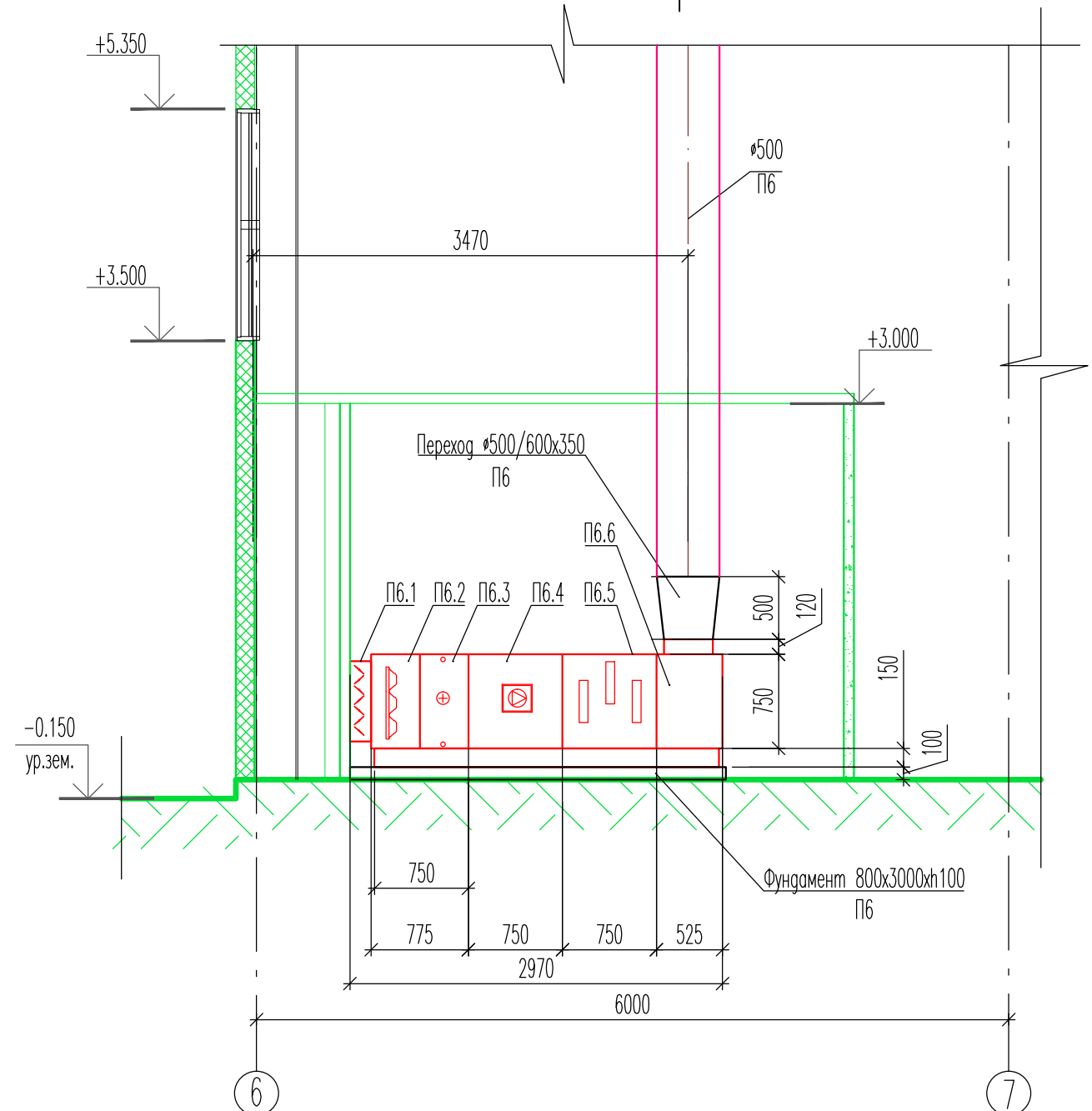
Формат А2

ГИП						<b>-ОВ</b>			
ГАП						Автомобильный комплекс. г. Санкт-Петербург, Пушкинский район, пос. Шушары, территория предприятия «Шушары», уч. 408 (Пулковский)			
						<b>-ОВ</b>			
						г. Санкт-Петербург, Пушкинский район, пос. Шушары, территория предприятия «Шушары», уч. 408 (Пулковский)			
Изм.	К. уч.	Лист	Н. док.	Подпись	Дата	Автомобильный комплекс. Автосалон KIA.	стадия	лист	листов
							РП	19	
Директор									
Н. контроль									
Проверил									
Разработал									
Разработал									
Разрез 1-1, 2-2									

### Разрез 3-3



### Разрез 4-4



### Спецификация вентиляционной установки

Марка поз.	Обозначение	Обозначение	Кол.	Масса, ед. кг	Примечание
Система П5					
Приточная установка AEROMASTER XP06					
П5.1	LK 650-600	Заслонка отсекающая	1	13,0	
П5.2	XPNH 06/3 Фильтр. вставка	Секция фильтра и нагревателя	1	128	Класс фильтра G3
П5.3	XPNC 06/2R Водяной нагреватель				
П5.4	XPAP 06/S	Секция вентилятора	1	83,0	
П5.5	XPPO 06/N	Секция шумоглушителя	1	75,0	
П5.6	DV 60-35	Гибкая вставка с угловой секцией	1	55,0	

#### Примечание:

- отметки уточнить в ходе проведения монтажных работ;
- все оборудование систем П6, П7 до калорифера теплоизолировать фольгированным пенофолом, толщиной 10 мм

Формат А3

Изм.	К. уч.	Лист	N. док.	Подпись	Дата				
						-ОВ			
						Автомобильный комплекс. г. Санкт-Петербург, Пушкинский район, пос. Шушары, территория предприятия «Шушары», уч. 408 (Пулковский)			
						-ОВ			
						г. Санкт-Петербург, Пушкинский район, пос. Шушары, территория предприятия «Шушары», уч. 408 (Пулковский)			
						Автомобильный комплекс. Автосалон KIA.	стадия	лист	листов
							РП	20	
						Разрез 3-3, 4-4			

Копировал

Формат А3

Согласовано:

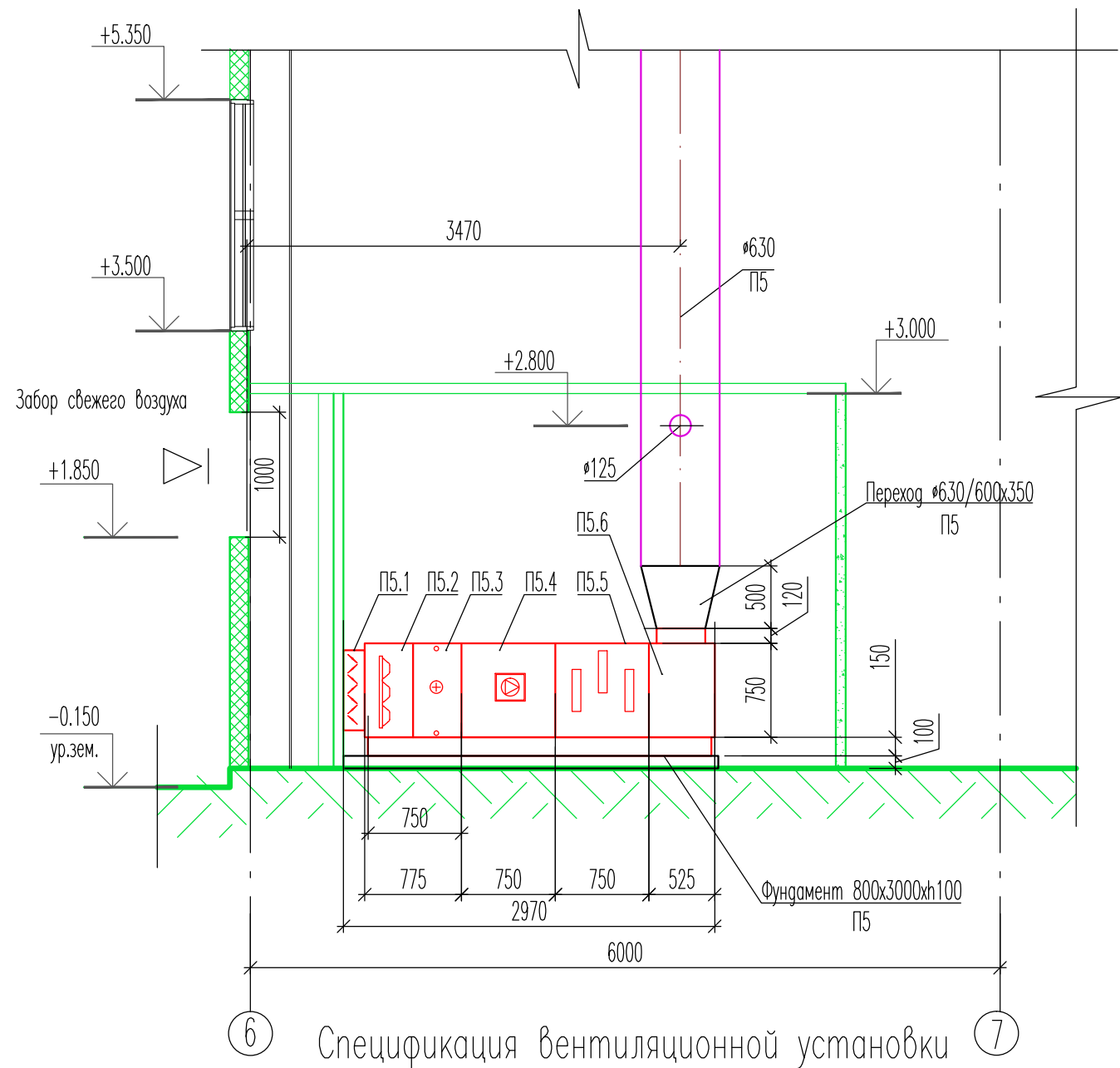
Взам. инв. N

Подпись и дата

Инв. N подл.

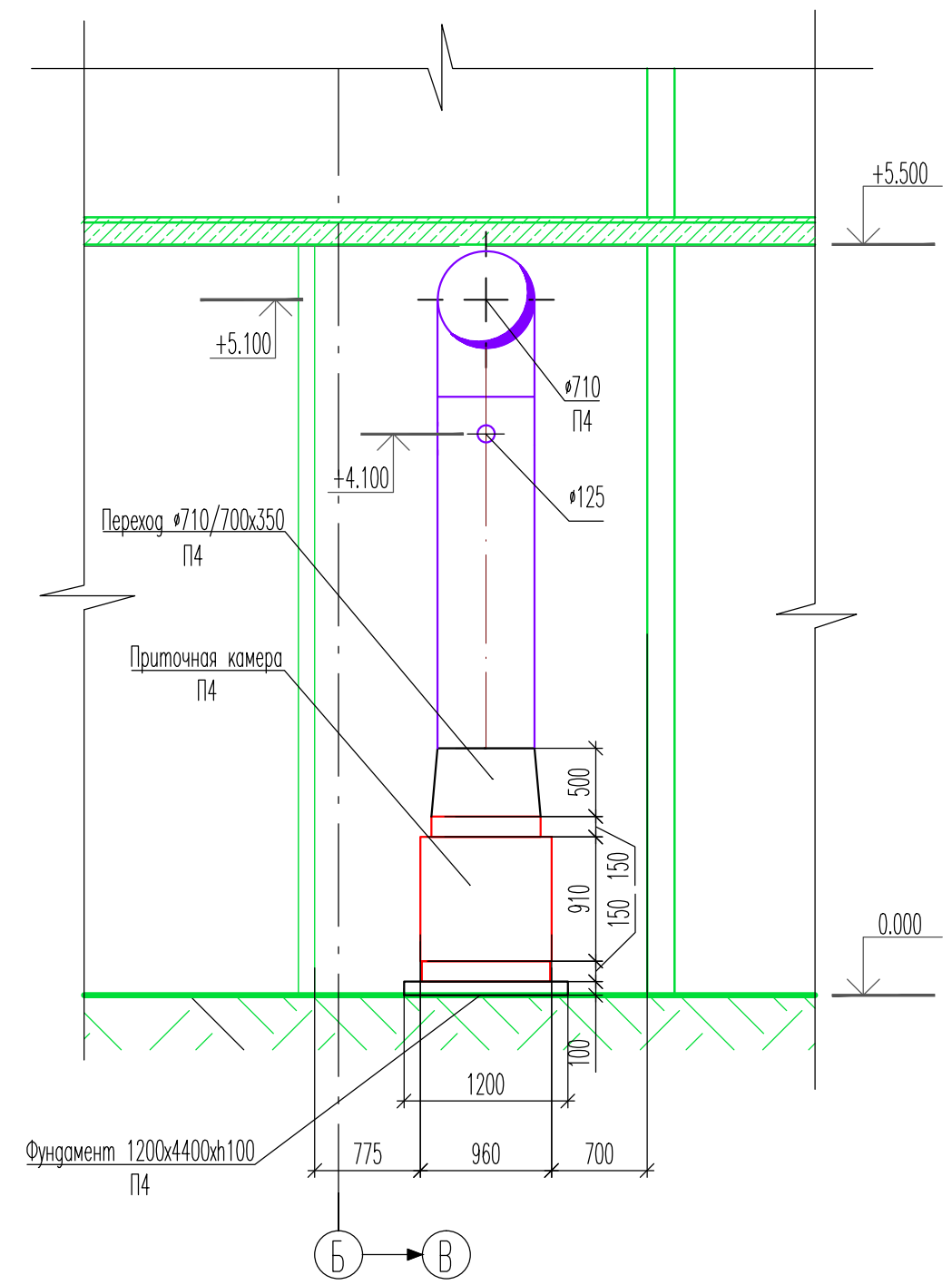


# Разрез 5-5



6 Спецификация вентиляционной установки 7

# Разрез 6-6



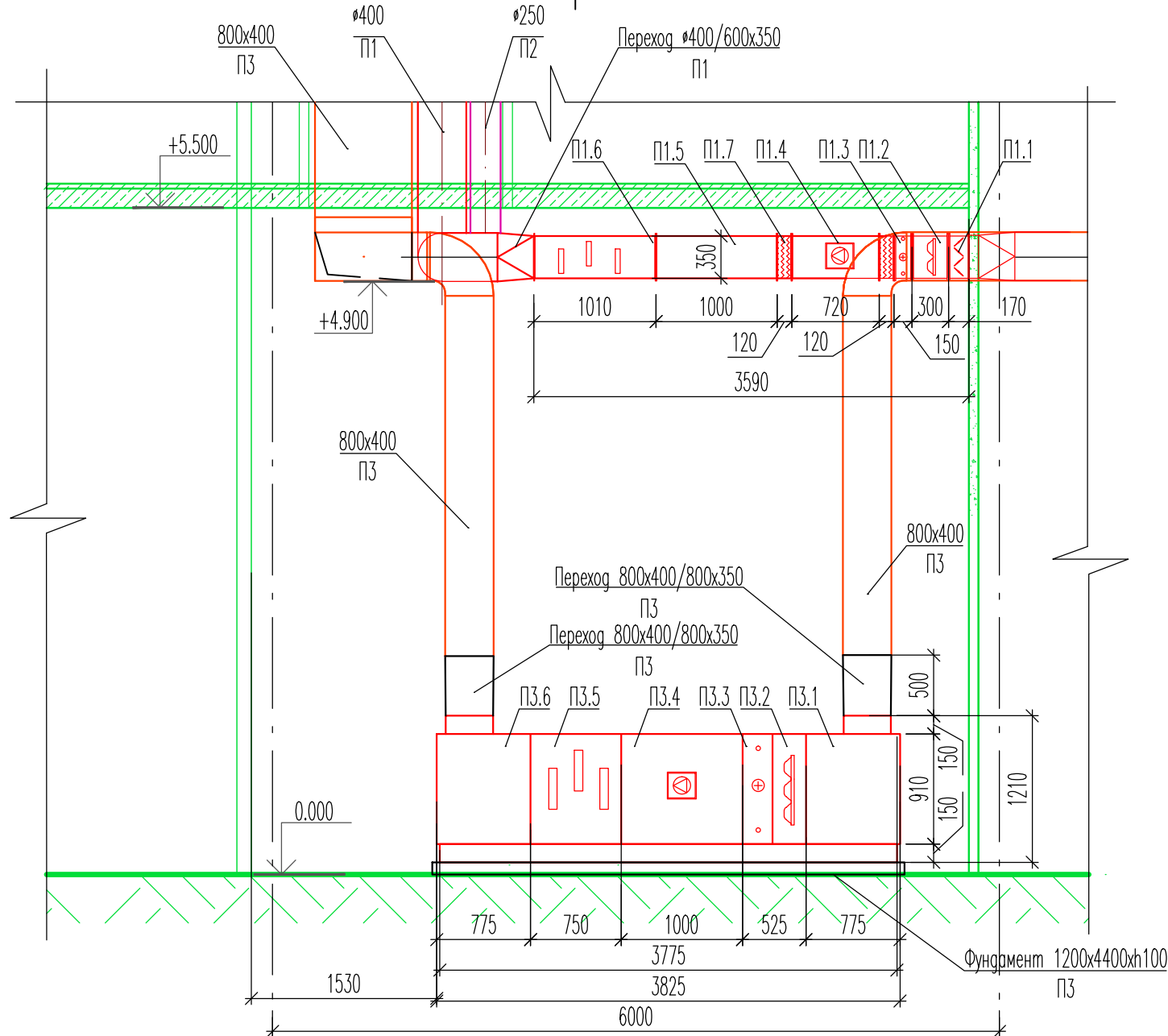
Формат А3

Марка поз.	Обозначение	Обозначение	Кол.	Масса, ед. кг	Примечание
Система П6					
Приточная установка AEROMASTER XP06					
П6.1	LK 650-600	Заслонка отсекающая	1	13,0	Класс фильтра G3
П6.2	XPNH 06/3 Фильтр. вставка	Секция фильтра и нагревателя	1	95,0	
П6.3	XPNC 06/2R Водяной нагреватель		Секция вентилятора	1	84,0
П6.4	XPAP 06/S	Секция шумоглушителя	1	75,0	
П6.5	XPPO 06/N	Гибкая вставка с угловой секцией	1	55,0	
П6.6	DV 60-35				

Примечание: -отметки уточнить в ходе проведения монтажных работ;  
 -все оборудование систем П4, П5 до калорифера теплоизолировать фольгированным пенофолом, толщиной 10 мм

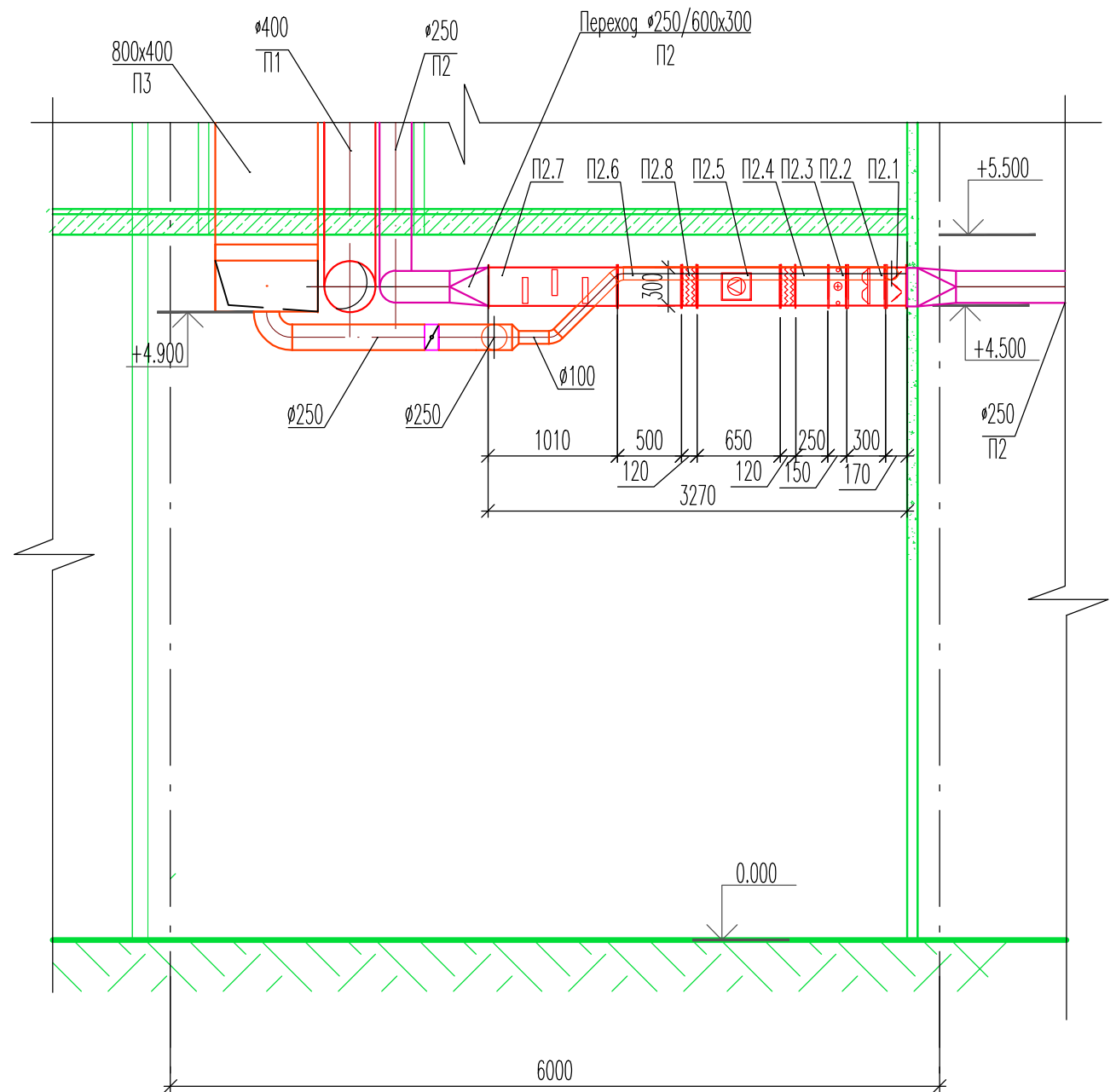
ГИП						-ОВ			
ГАП						-ОВ			
						г. Санкт-Петербург, Пушкинский район, пос. Шушары, территория предприятия «Шушары», уч. 408 (Пулковский)			
						-ОВ			
						г. Санкт-Петербург, Пушкинский район, пос. Шушары, территория предприятия «Шушары», уч. 408 (Пулковский)			
Изм.	К. уч.	Лист	N. док.	Подпись	Дата	Автомобильный комплекс. Автосалон KIA.	стадия	лист	листов
Директор							РП	21	
Н. контроль									
Проверил									
Разработал									
Разработал						Разрез 5-5, 6-6			

### Разрез 7-7



Б Спецификация вентиляционной установки В

### Разрез 8-8



Б В Формат А3

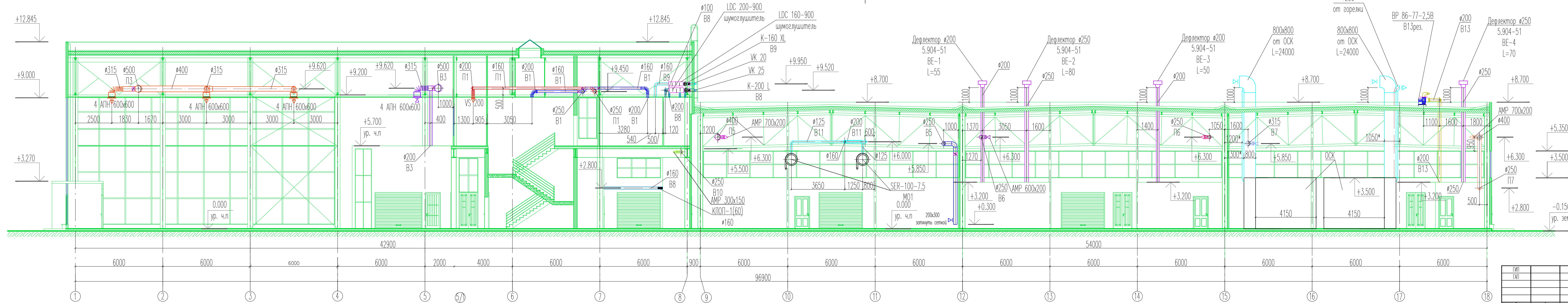
Марка поз.	Обозначение	Обозначение	Кол.	Масса, ед. кг	Примечание
Система П7					
Приточная установка AEROMASTER XP06					
П7.1	LK 650-600	Заслонка отсекающая	1	13,0	
П7.2	XPNH 06/3 Фильтр. вставка	Секция фильтра и нагревателя	1	96,0	Класс фильтра G3
П7.3	XPNC 06/2R Водяной нагреватель				
П7.4	XPAP 06/S	Секция вентилятора	1	82,0	
П7.5	XPPO 06/N	Секция шумоглушителя	1	75,0	
П7.6	DV 60-35	Гибкая вставка с угловой секцией	1	55,0	

ГИП						-ОВ			
ГАП						Автомобильный комплекс. г. Санкт-Петербург, Пушкинский район, пос. Шушары, территория предприятия «Шушары», уч. 408 (Пулковский)			
						-ОВ			
						г. Санкт-Петербург, Пушкинский район, пос. Шушары, территория предприятия «Шушары», уч. 408 (Пулковский)			
Изм.	К. уч.	Лист	N. док.	Подпись	Дата	Автомобильный комплекс. Автосалон KIA.	стадия	лист	листов
Директор							РП	22	
Н. контроль									
Проверил									
Разработал									
Разработал						Разрез 7-7, 8-8			

Согласовано:

Инж. N подл.	
Подпись и дата	
Взам. инж. N	

# Разрез 9-9



Формат 297x1260				
ГИП				-ОВ
ГАП				Автомобильный комплекс. г. Санкт-Петербург, Пушкинский район, пос. Шушары, территория предприятия «Шушары», уч. 408 (Пулковский)
-ОВ				
г. Санкт-Петербург, Пушкинский район, пос. Шушары, территория предприятия «Шушары», уч. 408 (Пулковский)				
Изм.	К. уч.	Лист	№ док.	Подпись
Дата				
Директор				
Н. контроль				
Проверил				
Разработал				
Разработал				
Автомобильный комплекс. Автосалон KIA.				стадия
Разрез 9-9				лист
				лист
				листов
				РП
				23