

Ведомость рабочих чертежей основного комплекта марки ЭОМ

Лист	Наименование	Примеч.
1-2	Общие данные.	
3-4	Однолинейная схема щита ЩК	
5	План электроснабжения системы кондиционирования 1-го этажа	
6	План электроснабжения системы кондиционирования 2-го этажа	
7	Элементы крепления лотков	

Ведомость ссылочных и прилагаемых документов.

Обозначение	Наименование	Примеч.
	<u>Ссылочные документы</u>	
ПУЭ	Правила устройства электроустановок. 7-ое изд.	
СНиП 3.05.06-85	Электротехнические устройства.	
СП 31-110-2003	Проектирование и монтаж электроустановок жилых и общественных зданий	
	<u>Прилагаемые документы</u>	
47-06/2014 ЭМ.С	Спецификация оборудования, изделий и материалов	

Согласовано

Взам. инв. №

Подп. и дата

Инв. № подл.

Технические решения, принятые в рабочих чертежах, соответствуют требованиям экологических, санитарно- гигиенических, противопожарных и других норм, действующих на территории Российской Федерации и обеспечивают безопасную для жизни и здоровья людей эксплуатацию объекта при соблюдении предусмотренных рабочими чертежами мероприятий.
Главный инженер проекта

47-06/2014 ЭМ

ООО "ЛЭНС - Фарм"
Владимирская область, Петушинский район, пос. Вольгинский

Изм.	Кол.уч.	Лист	№ док.	Подпись	Дата	Административный корпус с КПП по адресу: Владимирская обл., Петушинский район, п.Вольгинский	Стадия	Лист	Листов
ГИП				Храбров			П	1	
Н.контроль				Храбров					
Проверил				Клепцов					
Исполнил				Киселев					
Общие данные (начало)							ООО "Альфа Сфера"		

Общие положения.

Настоящим проектом предусматривается электроснабжение холодильных машин административного корпуса с КПП ООО "ЛЭНС-фарм", расположенного по адресу: ООО "ЛЭНС-фарм", расположенного по адресу: пос.Вольгинский, Владимирской области. Проект разработан на основании заданий архитектурно-строительного и смежных отделов и технических условий, выданных ООО "ЛЭНС-фарм".

Основные показатели проекта.

Проектная документация электроснабжения разработана на напряжение 380/220 В по 2 категории надежности электроснабжения.

Единовременная (расчетная) мощность: 59,64 кВт.

Установленная мощность: 63,39 кВт.

Средневзвешенный коэффициент мощности: 0,96.

Электроснабжение распределительного щита ЩК проектируемого административного здания выполнено кабелем марки ВБШв сечением 4x95 мм².

Кабели внутри помещений проложены по лоткам. Сечения кабелей соответствуют допустимым токам нагрузки, допустимым потерям напряжения и защищены от токов однофазного короткого замыкания.

Групповая рабочая сеть до фанкойлов выполняется кабелем ВВГнг-LS 3x2.5 сечением по нагрузке в гофрированных ПВХ трубах в конструкции потолков и лотках.

Силовое оборудование.

В качестве распределительного щита (ЩК) проектом предусматриваются шкафы марки DKC

Автоматика расположенная в шкафах предусматриваются марки *Schneider Electric*.

Чертежи читать совместно с чертежами раздела АР и ОВ по данному объекту, местоположение конечных точек определить согласно местоположения мебели и оборудования.

Заземление и защитные меры безопасности

Заземление и защитные меры безопасности электроустановок здания должны выполняться в соответствии с требованиями гл. 1-7 и дополнительными требованиями гл. 7-1 ПУЭ-7.

К ней присоединяются нулевые рабочая шина, воздухопроводы систем вентиляции здания, металлические трубы системы отопления и водоснабжения.

Для проектируемого внутреннего электроснабжения потребителей предусмотрено использование системы TN-C-S. Проектом предусмотрены следующие защитные меры:

- система напряжения сети 380/220В с глухозаземлённой нейтралью трансформатора с системой заземления TN-C-S;
- заземлению (занулению) подлежат все металлические корпуса электрооборудования и кабельных монтажных конструкций, нормально не находящиеся под напряжением, но могущие оказаться под напряжением вследствие повреждения изоляции.
- в однофазных сетях зануление выполняется с помощью третьей жилы кабеля, в трехфазных с помощью пятой жилы подключаемой к шине РЕ.
- для защиты электропотребителей и электросети от перегрузки, токов короткого замыкания применены автоматические выключатели.

Условия по выполнению работ

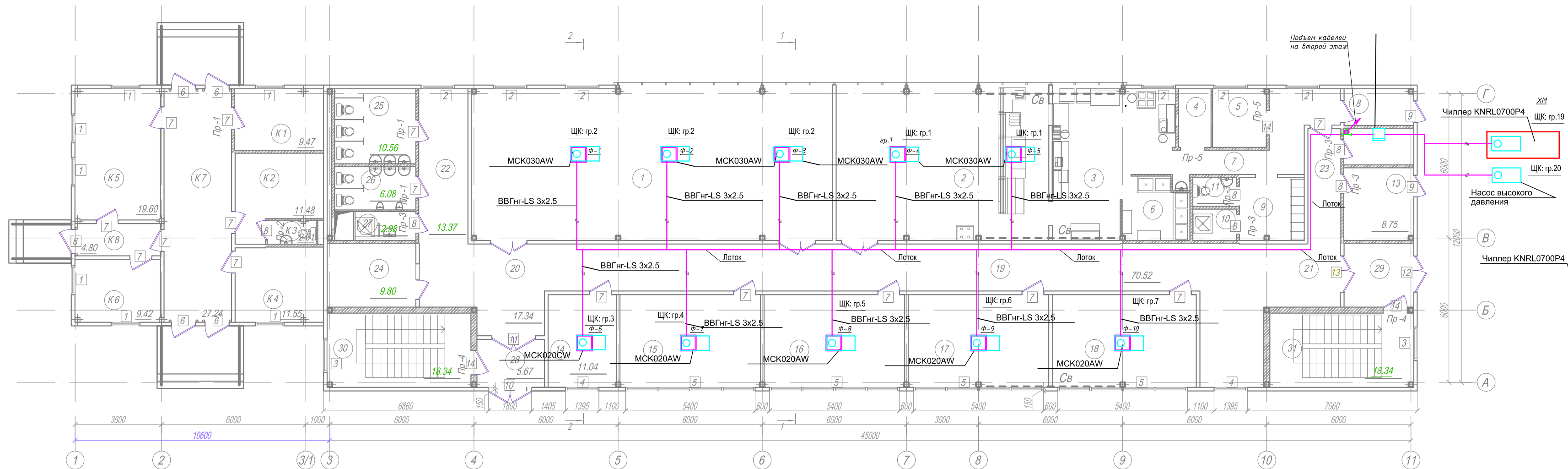
Все работы должны выполняться в строгом соответствии с требованиями ПУЭ и СНиП 3.05.06-85. Все работы по прокладке электросетей вести во взаимной увязке с другими работами по инженерному обеспечению объекта. Взаимное расположение проектируемых кабелей с тепло- и газопроводами, в местах пересечений, уточняется по месту. В местах прохода кабелей через стены, перекрытия или их выхода наружу следует заделать зазоры между кабелями и трубой (проемом) легкоудаляемой массой из негорючего материала.

Допускается замена проектируемого электрооборудования на аналогичное, по эксплуатационным характеристикам, климатическому исполнению и категории размещения соответствующее местам установки и не ухудшающее эксплуатационных характеристик. При этом согласования с разработчиками документации не требуется, изменения в документацию не вносятся.

Согласовано

Инд. № подл.	Подп. и дата	Взам. инв. №

						47-06/2014 ЭМ			
						<i>ООО "ЛЭНС-Фарм"</i>			
						<i>Владимирская область, Петушинский район, пос. Вольгинский</i>			
<i>Изм.</i>	<i>Кол.уч.</i>	<i>Лист</i>	<i>№ док.</i>	<i>Подпись</i>	<i>Дата</i>	<i>Административный корпус с КПП по адресу: Владимирская обл., Петушинский район, п.Вольгинский</i>	<i>Стадия</i>	<i>Лист</i>	<i>Листов</i>
<i>ГИП</i>	<i>Храбров</i>						<i>П</i>	<i>2</i>	
<i>Н.контроль</i>	<i>Храбров</i>								
<i>Проверил</i>	<i>Клепцов</i>								
<i>Исполнил</i>	<i>Киселев</i>								
						<i>Общие данные (окончание)</i>	<i>ООО "Альфа Сфера"</i>		



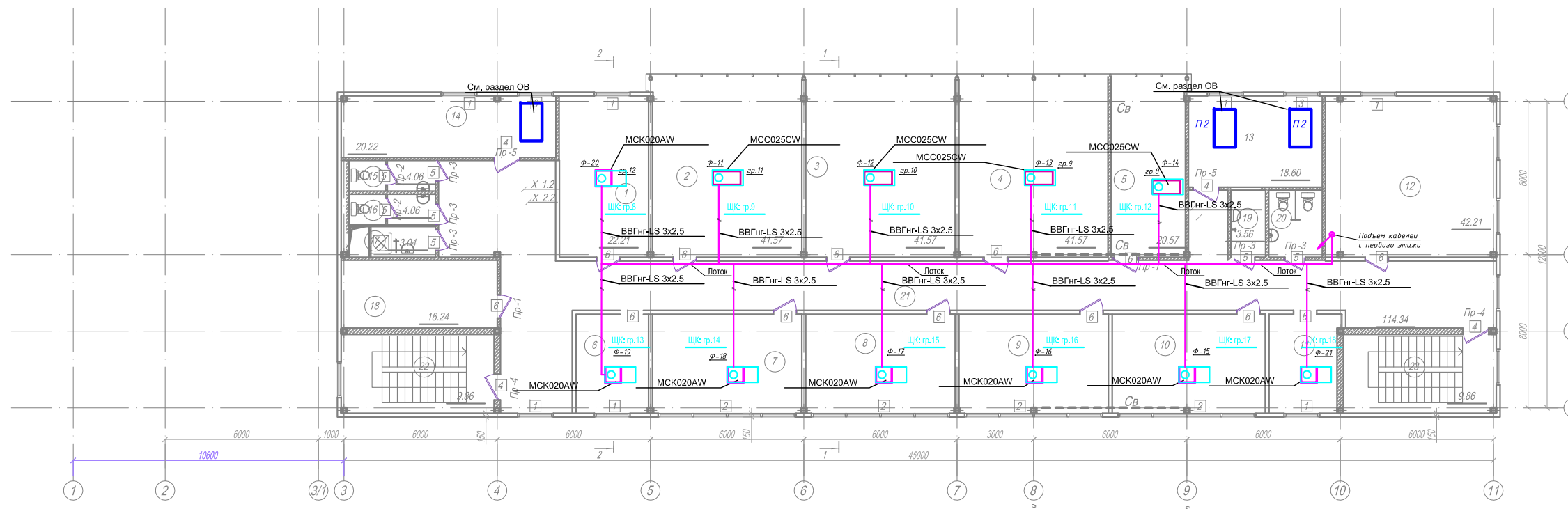
Экспликация помещений

№ п/п	Наименование	Площадь м ²	Кат. пом.
	КТП	95.68	
К 1	Пультовая	9.47	
К 2	Комната персонала	11.48	
К 3	Санузел	2.00	
К 4	Кабинет	11.55	
К 5	Помещение дежурного смены	19.63	
К 6	Кабинет	9.44	
К 7	Коридор	27.30	
К 8	Тамбур	4.81	
	Административный корпус		
1 этаж		532.77	
1	Конференц-зал	95.04	
2	Кафетерий	56.25	
3	Цех кафетерия	27.19	
4	Кладовая сухих продуктов	3.32	
5	Кладовая	5.45	
6	Мочевная	7.12	
7	Коридор	10.87	
8	Заручочная	4.41	
9	Гардероб персонала пищеблока	7.04	
10	Душевая персонала пищеблока	2.37	
11	Санузел персонала пищеблока	2.18	
12	Электрощитовая	4.42	Д
13	ИТП	8.75	Д
14	Кабинет	11.10	
15	Кабинет	22.74	
16	Кабинет	22.74	
17	Кабинет	22.71	
18	Кабинет	23.26	
19	Коридор	70.52	
20	Холл	17.34	
21	Холл	8.51	
22	Коридор	13.37	
23	Коридор	6.69	
24	Гардероб	9.45	
25	Санузел женский	10.56	
26	Санузел мужской	6.08	
27	Помещение хранения уборочного инвентаря	3.04	В 3
28	Тамбур	5.68	
29	Тамбур	7.73	
30	Лестничная клетка	18.42	
31	Лестничная клетка	18.42	

ПРИМЕЧАНИЕ:

1. При монтаже и наладке оборудования руководствоваться требованиями ПУЭ, а также технической документацией завода изготовителя
2. Расположение оборудования и прокладку кабеля уточнять по месту.
3. Нарезку кабелей и проводов производить после контрольных измерений.
4. Заземление электрооборудования выполнить в соответствии с ПУЭ.
5. Работы по прокладке кабелей выполнить с соблюдением правил техники безопасности.

47-06/2014 ЭМ					
ООО "ЛЭНС-Фарм" Владимирская область, Петушинский район, пос. Вольгинский					
Изм.	Кол.уч.	Лист	№ док.	Подпись	Дата
Административный корпус с КТП по адресу: Владимирская обл., Петушинский район, п.Вольгинский				Стадия	Лист
				П	5
ГИП				Храбров	
Н.контроль				Храбров	
Проверил				Клепцов	
Исполнил				Киселев	
План электроснабжения системы кондиционирования 2-го этажа				ООО "Альфа Сфера"	



Экспликация помещений
Экспликация помещений

№ п/п	Наименование	Площадь м ²	Кат. пом.
	2 этаж	528,96	
1	Приемная	22,19	
2	Кабинет руководителя	41,41	
3	Переговорная	41,40	
4	Кабинет	41,13	
5	Кабинет	20,50	В 4
6	Кабинет	11,16	
7	Кабинет	22,86	
8	Кабинет	22,86	
9	Кабинет	22,82	
10	Кабинет	23,38	
11	Кабинет	10,52	
12	Архив	42,05	
13	Венткамера пищеблока	18,70	В 4
14	Кондиционерная	20,14	В 4
15	Санузел женский	4,02	
16	Санузел мужской	4,02	
17	Помещение хранения уборочного инвентаря	3,04	В 3
18	Архив	16,88	В 4
19	Помещение хранения уборочного инвентаря	3,56	В 3
20	Санузел	5,50	
21	Коридор	114,34	
22	Лестничная клетка	8,24	
23	Лестничная клетка	8,24	
	Общая площадь	#####	#

ПРИМЕЧАНИЕ:

1. При монтаже и наладке оборудования руководствоваться требованиям ПУЭ, а также технической документацией завода изготовителя
2. Расположение оборудования и прокладку кабеля уточнять по месту.
3. Нарезку кабелей и проводов производить после контрольных измерений.
4. Заземление электрооборудования выполнить в соответствии с ПУЭ.
5. Работы по прокладке кабелей выполнить с соблюдением правил техники безопасности.

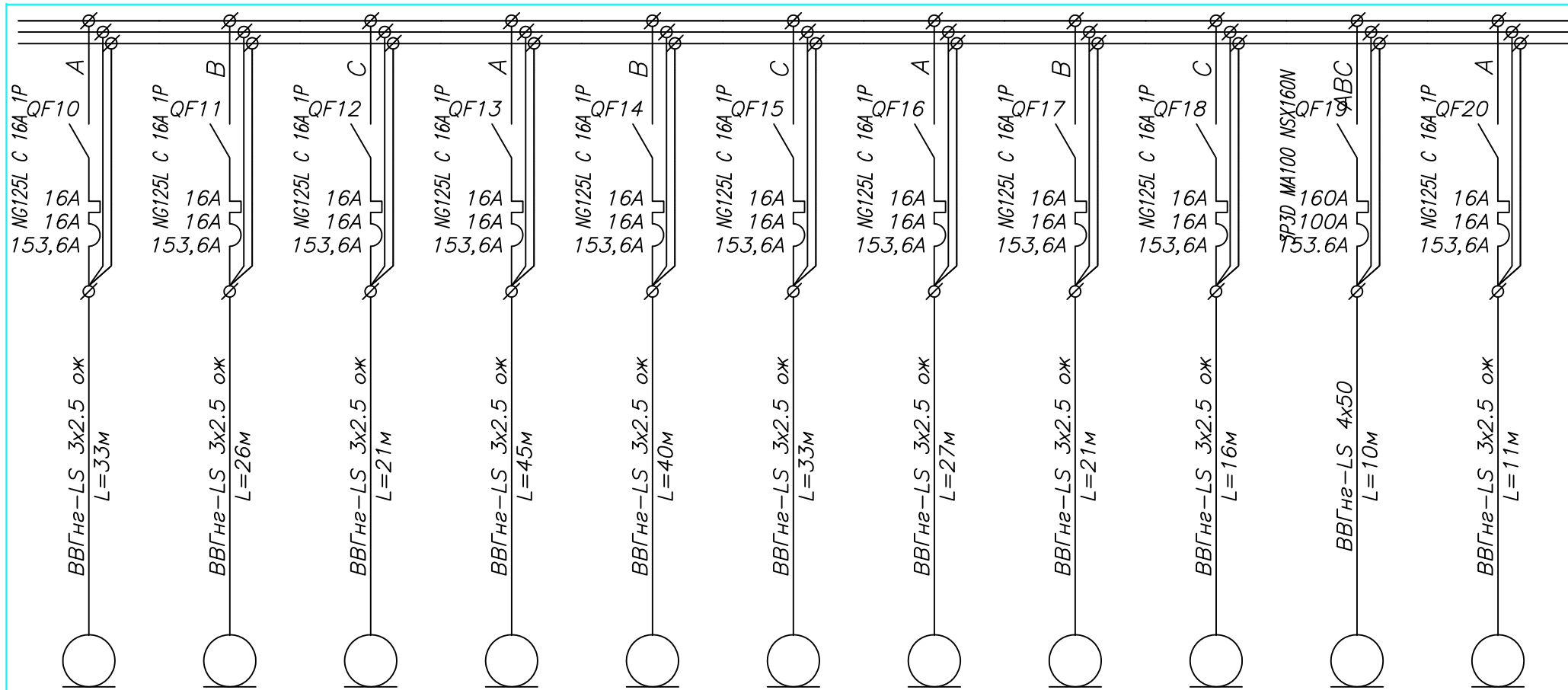
47-06/2014 ЭМ					
ООО "ЛЭНС-Фарм" Владимирская область, Петушинский район, пос. Вольгинский					
Изм.	Кол.уч.	Лист	№ док.	Подпись	Дата
Административный корпус с КПП по адресу: Владимирская обл., Петушинский район, п.Вольгинский				Стадия	Лист
ГИП Храбров				П	6
Н.контроль Храбров					
Проверил					
Исполнил					
План электроснабжения системы кондиционирования 2-го этажа				ООО "Альфа Сфера"	

Согласовано

Взам. инв. №

Подп. и дата

Инв. № подл.



MCC025CW	MCC025CW	MCC025CW	MCK020AW	MCK020AW	MCK020AW	MCK020AW	MCK020AW	MCK020AW	Чиллер KNRL0700P	Насос высокого давления
0,2	0,2	0,2	0,1	0,1	0,1	0,1	0,1	0,1	59,64	0,75
2,09	2,09	2,09	0,57	0,57	0,57	0,57	0,57	0,57	113,27	4,26
MCC025CW Гр.10	MCC025CW Гр.11	MCC025CW Гр.12	MCK020AW Гр.13	MCK020AW Гр.14	MCK020AW Гр.15	MCK020AW Гр.16	MCK020AW Гр.17	MCK020AW Гр.18	Чиллер KNRL0700P4 Гр.19	Насос высокого давления Гр.20

47-06/2014 ЭМ

ООО "ЛЭНС-Фарм"

Владимирская область, Петушинский район, пос. Вольгинский

Административный корпус с КПП по адресу:
Владимирская обл., Петушинский район,
п.Вольгинский

Изм.	Кол.уч.	Лист	№ док.	Подпись	Дата
ГИП	Храбров				
Н.контроль	Храбров				
Проверил	Клепцов				
Исполнил	Киселев				

Стадия	Лист	Листов
П	4	

Однолинейная схема
щита ЩК (окончание)

ООО "Альфа Сфера"

