

Характеристика отопительно-вентиляционных систем

Обозначение системы	Кол. систем	Наименование обслуживаемого помещения (технологического оборудования)	Тип установки	Вентилятор						Электродвигатель			Воздуонагреватель					Фильтр				Воздухоохладитель					Примечание									
				Тип, исполнение по взрывозащите	№	Схема исполнения	Положение	L, м³/ч	P, Па	n, об/мин	Тип, исполнение по взрывозащите	N, кВт	n, об/мин	Тип	№	Кол.	Т-ра нагрева °С		Расход теплоты, Вт	ΔP, Па	Тип	№	Кол.	ΔP, Па	Тип	№		Кол.	Т-ра охлад. °С		Расход холода, Вт	ΔP, Па				
																	от	до											от	до						
П1	1	1 этаж (пом. 1-6, 8-14, 16-32)	Вентилятор	VR70-40/35.4D	—	—	—	3500	500	1422	—	3,5	—	WH	—	1	-26	+20	54200	92,9	FRC	—	1	108	—	—	—	—	—	—	—	—	—	—	—	
П2	1	2 этаж (пом. 1-6, 8, 10-22), чердак (пом. 1-3)	Вентилятор	VR70-40/35.4D	—	—	—	2125	500	1422	—	3,5	—	WH	—	1	-26	+20	17000	21,7	FRC	—	1	51	—	—	—	—	—	—	—	—	—	—	—	
П3	1	2 этаж (пом. 9)	Вентилятор	KVR 250/1	—	—	—	440	300	2500	—	0,23	—	KWH 250	—	1	-26	+20	6800	18,4	KFC 250	—	1	24	—	—	—	—	—	—	—	—	—	—	—	
П4	1	2 этаж (пом. 7)	Вентилятор	KVR 200/1	—	—	—	260	250	2600	—	0,157	—	KWH 200	—	1	-26	+20	4000	15,1	KFC 200	—	1	19	—	—	—	—	—	—	—	—	—	—	—	—
B1	1	1 этаж (пом. 1-5, 13, 14, 18, 23, 30-31)	Вентилятор	VR60-30/28.4E	—	—	—	1685	500	1370	—	1,25	—	—	—	—	—	—	—	—	—	—	—	—	—	—	—	—	—	—	—	—	—	—	—	
B2	1	2 этаж (пом. 2-6, 8, 13-22), чердак (пом. 1-3)	Вентилятор	VR60-35/31.4D	—	—	—	1765	500	1415	—	2,2	—	—	—	—	—	—	—	—	—	—	—	—	—	—	—	—	—	—	—	—	—	—	—	
B3	1	1 этаж (пом. 9, 12, 19, 21, 25, 27, 28), 2 этаж (пом. 10, 12)	Вентилятор	KVR 250/1	—	—	—	690	300	2500	—	0,23	—	—	—	—	—	—	—	—	—	—	—	—	—	—	—	—	—	—	—	—	—	—	—	—
B4	1	1 этаж (пом. 10, 20, 24)	Вентилятор	VR60-30/28.4E	—	—	—	1425	500	1370	—	1,25	—	—	—	—	—	—	—	—	—	—	—	—	—	—	—	—	—	—	—	—	—	—	—	—
B5	1	2 этаж (пом. 7)	Вентилятор	KVR 160/1	—	—	—	260	300	2550	—	0,105	—	—	—	—	—	—	—	—	—	—	—	—	—	—	—	—	—	—	—	—	—	—	—	—
B6	1	2 этаж (пом. 9)	Вентилятор	KVR 200/1	—	—	—	440	300	2600	—	0,157	—	—	—	—	—	—	—	—	—	—	—	—	—	—	—	—	—	—	—	—	—	—	—	—
B7	1	1 этаж (пом. 16-17, 29)	Вентилятор	KVR 160/1	—	—	—	60	300	2550	—	0,105	—	—	—	—	—	—	—	—	—	—	—	—	—	—	—	—	—	—	—	—	—	—	—	—
ПЕ1	1	1 этаж (пом. 7)	Вент. решетка	APH 200x200	—	—	—	50	—	—	—	—	—	—	—	—	—	—	—	—	—	—	—	—	—	—	—	—	—	—	—	—	—	—	—	—
ПЕ2	1	1 этаж (пом. 15)	Вент. решетка	APH 200x200	—	—	—	50	—	—	—	—	—	—	—	—	—	—	—	—	—	—	—	—	—	—	—	—	—	—	—	—	—	—	—	—
ВЕ1	1	1 этаж (пом. 7)	Вент. решетка	APH 200x200	—	—	—	50	—	—	—	—	—	—	—	—	—	—	—	—	—	—	—	—	—	—	—	—	—	—	—	—	—	—	—	—
ВЕ2	1	1 этаж (пом. 15)	Вент. решетка	APH 200x200	—	—	—	50	—	—	—	—	—	—	—	—	—	—	—	—	—	—	—	—	—	—	—	—	—	—	—	—	—	—	—	—

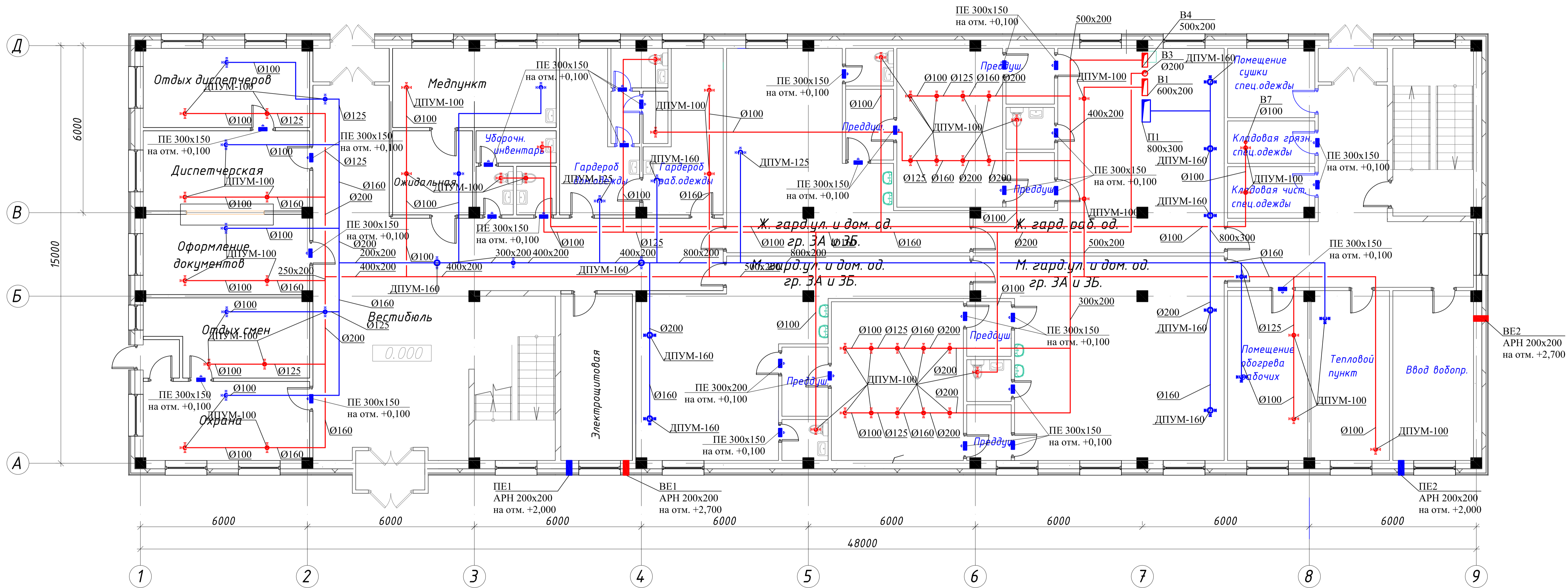
Согласовано

Инов. N подл.

Полишь и дата

Взамен инов. N

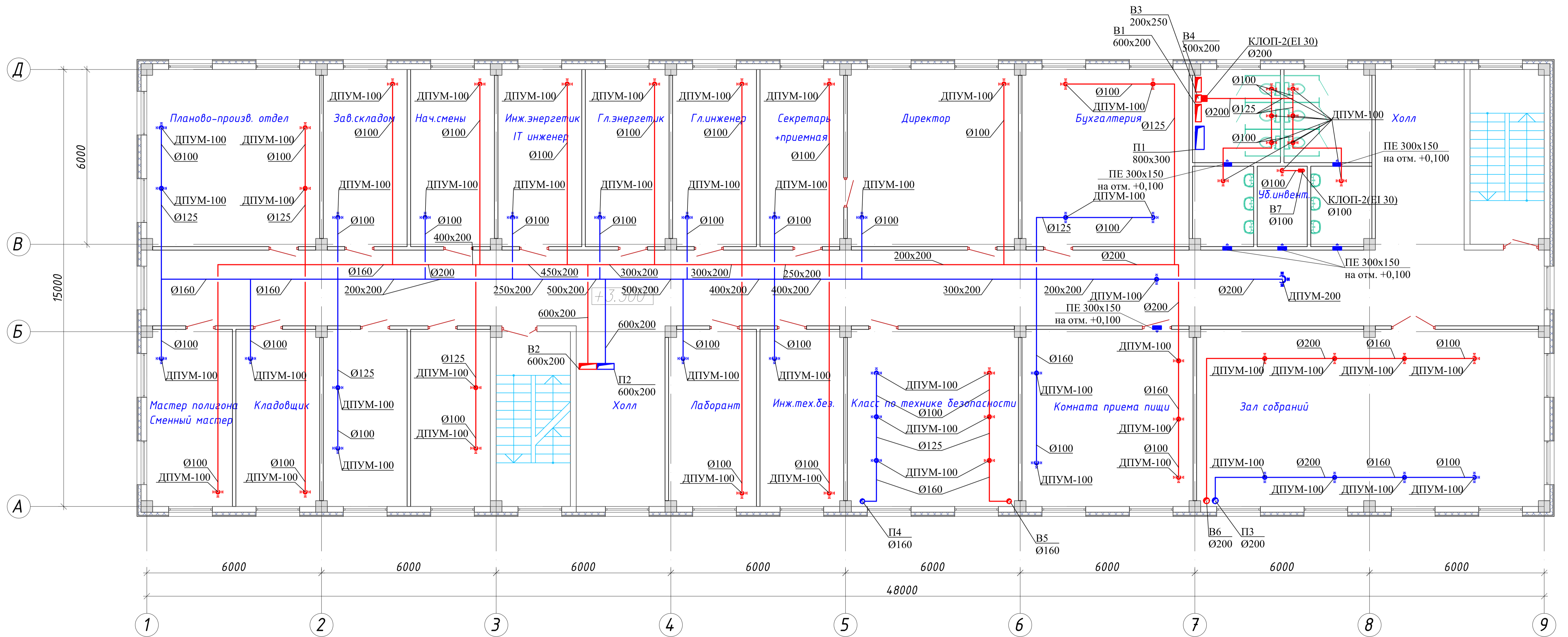
						М/К № 0131300009014000029 - ИОС 4				
						Проектирование и строительство Бутурлиновского межмуниципального экологического отходоперерабатывающего комплекса				
Изм.	Колуч.	Лист	№ док.	Подпись	Дата					
Разработал	Курышов				2014	Административно-бытовой корпус		Стадия	Лист	Листов
								П	1	
Норм. контр.					2014	Административно-бытовой корпус. Характеристика отопительно-вентиляционных систем		ООО "ПИИ "Гипрокоммунстрой"		
ГИП	Трубицына									



Согласовано

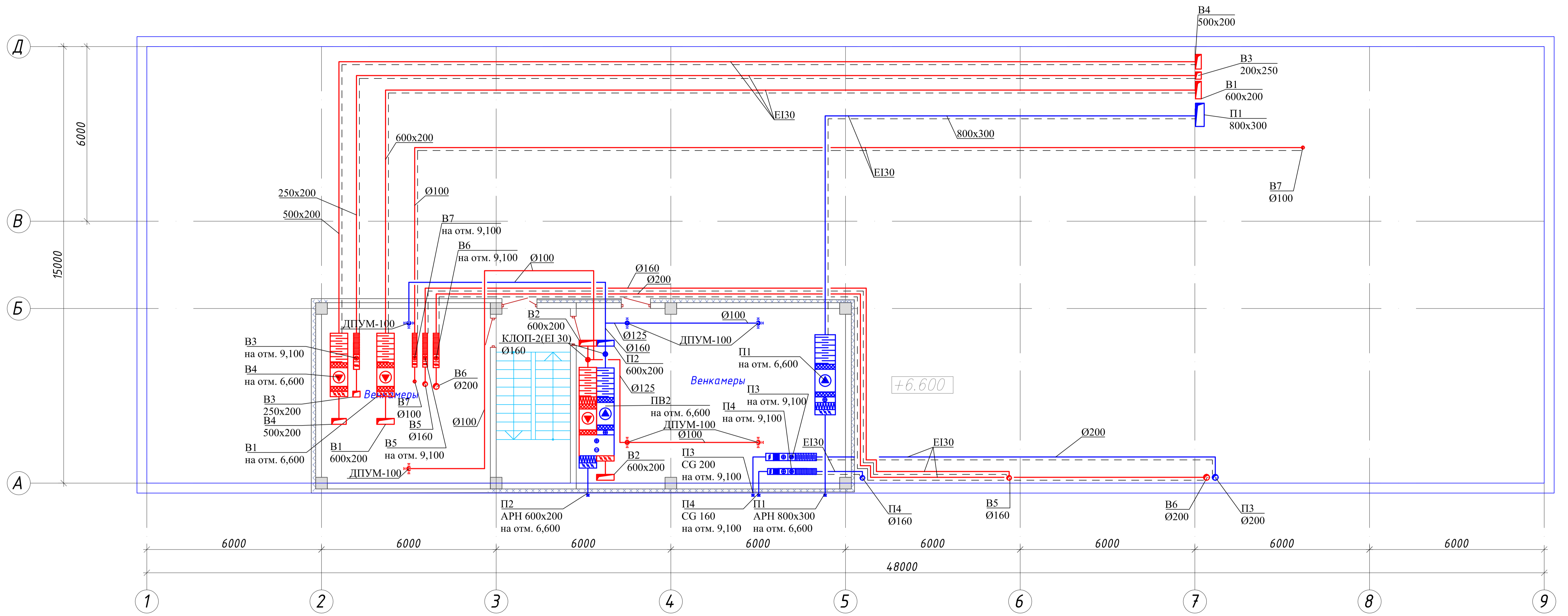
Инив. N подл.
 Подпись и дата
 Взамен инв. N

М/К № 0131300009014000029 - ИОС 4						
Проектирование и строительство Бутурлиновского межмуниципального экологического отходов перерабатывающего комплекса						
Изм.	Колуч.	Лист	№ док.	Подпись	Дата	
		Курышов			2014	
Административно-бытовой корпус					Стадия	Лист
					П	10
Норм. контр.					2014	
ГИП Трубицына					ООО "ПИИ "Гипрокоммустрой"	



Согласовано	
Изм. N подл.	
Подпись и дата	Взамен инв. N

М/К № 0131300009014000029 - ИОС 4					
Проектирование и строительство Бутурлиновского межмуниципального экологического отходов перерабатывающего комплекса					
Изм.	Колуч.	Лист	№ док.	Подпись	Дата
Разработал	Курышов				2014
Административно-бытовой корпус				Стадия	Лист
				П	11
Норм. контр.				2014	
ГИП Трубицына				ООО "ПИИ "Гипрокоммунстрой"	

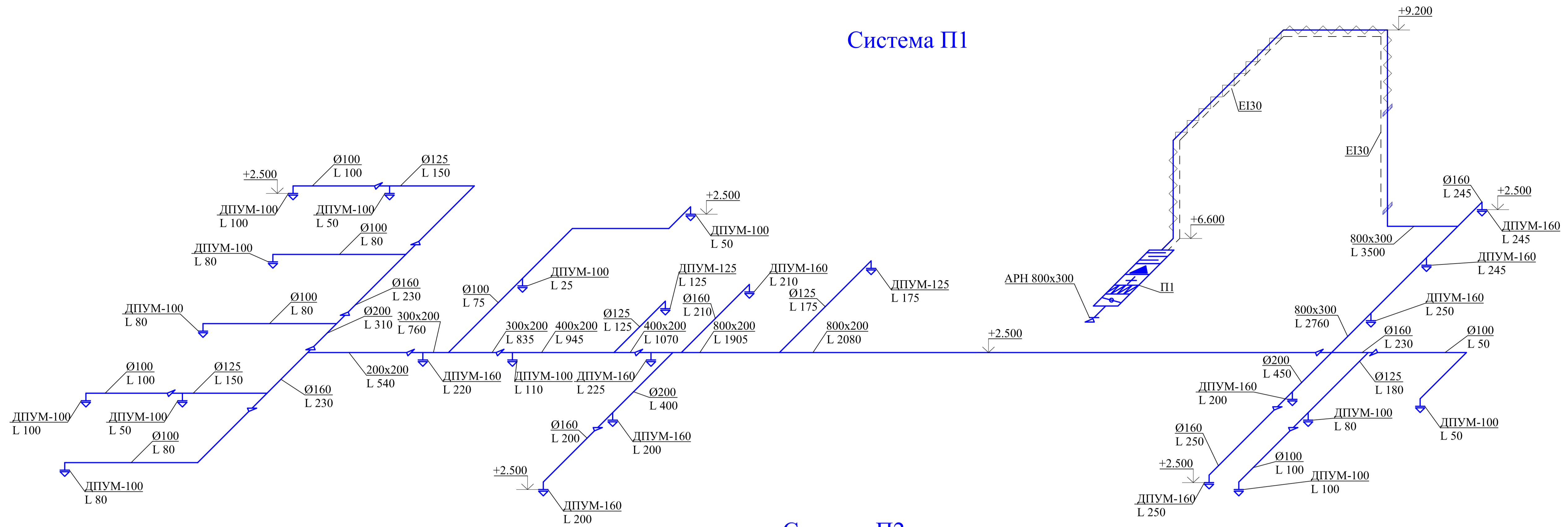


Согласовано

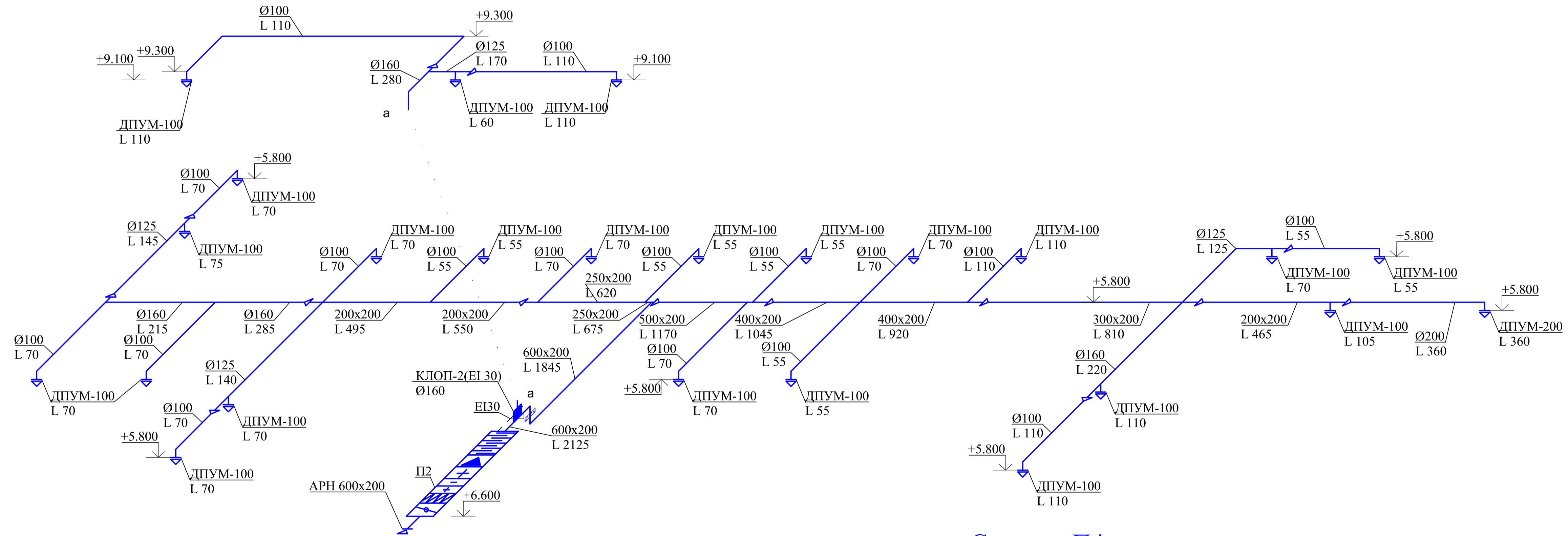
Имя, N подл. | Подпись и дата | Взамен инв. N

						М/К № 0131300009014000029 - ИОС 4			
						Проектирование и строительство Бутурлиновского межмуниципального экологического отходоверабатывающего комплекса			
Изм.	Колуч.	Лист	№ док.	Подпись	Дата	Административно-бытовой корпус	Стадия	Лист	Листов
					2014		П	12	
Норм. контр.					2014	Административно-бытовой корпус. Вентиляция. План чердака на отм. +6,600	ООО "ПИИ "Гипрокоммунстрой"		
ГИП	Трубицына								

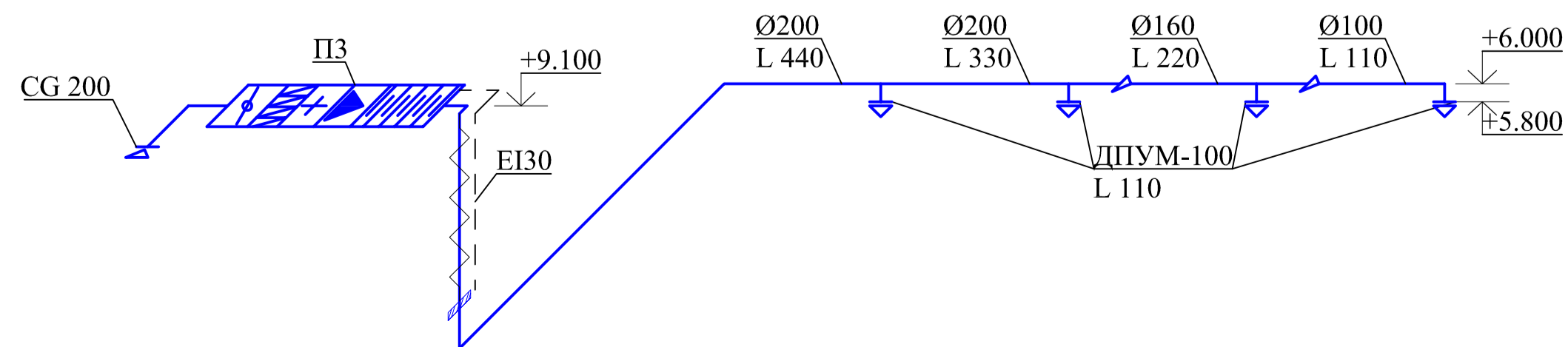
Система П1



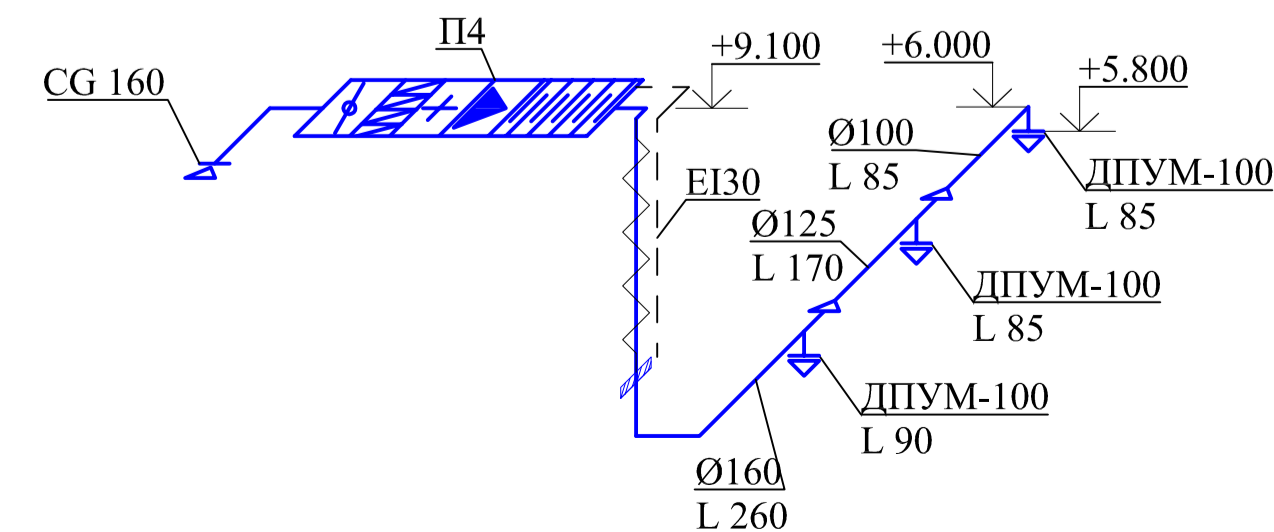
Система П2



Система П3



Система П4



М/К № 0131300009014000029 - ИОС 4						
Проектирование и строительство Бутурлиновского межмуниципального экологического отходоверабатывающего комплекса						
Изм.	Колуч.	Лист	№ док.	Подпись	Дата	
Разработал	Курышов				2014	
Административно-бытовой корпус				Стадия	Лист	Листов
				П	13	
Норм. контр.				2014		
ГИП Трубицына						
Административно-бытовой корпус. Вентиляция. Схемы систем П1-П4				ООО "ПИИ "Гипрокоммунстрой"		

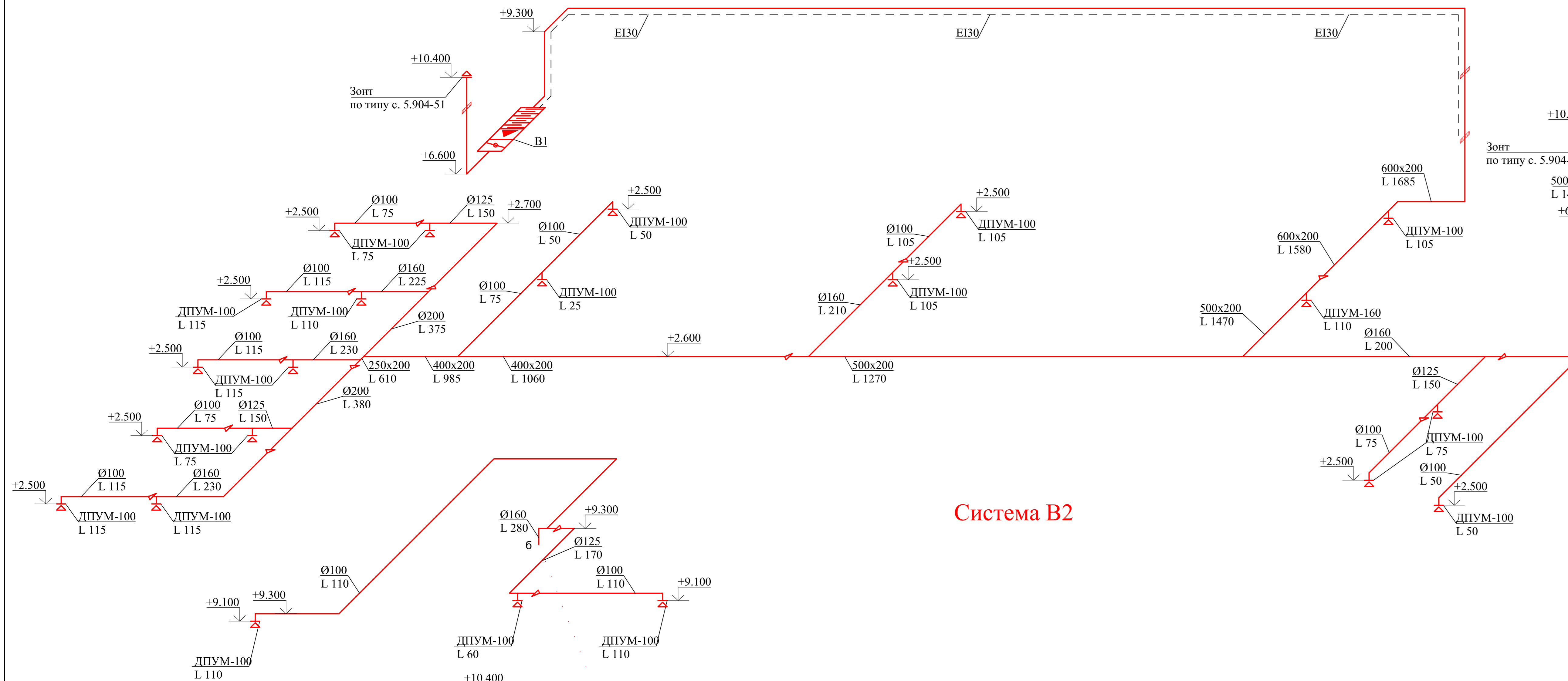
Согласовано

Взамен инв. N

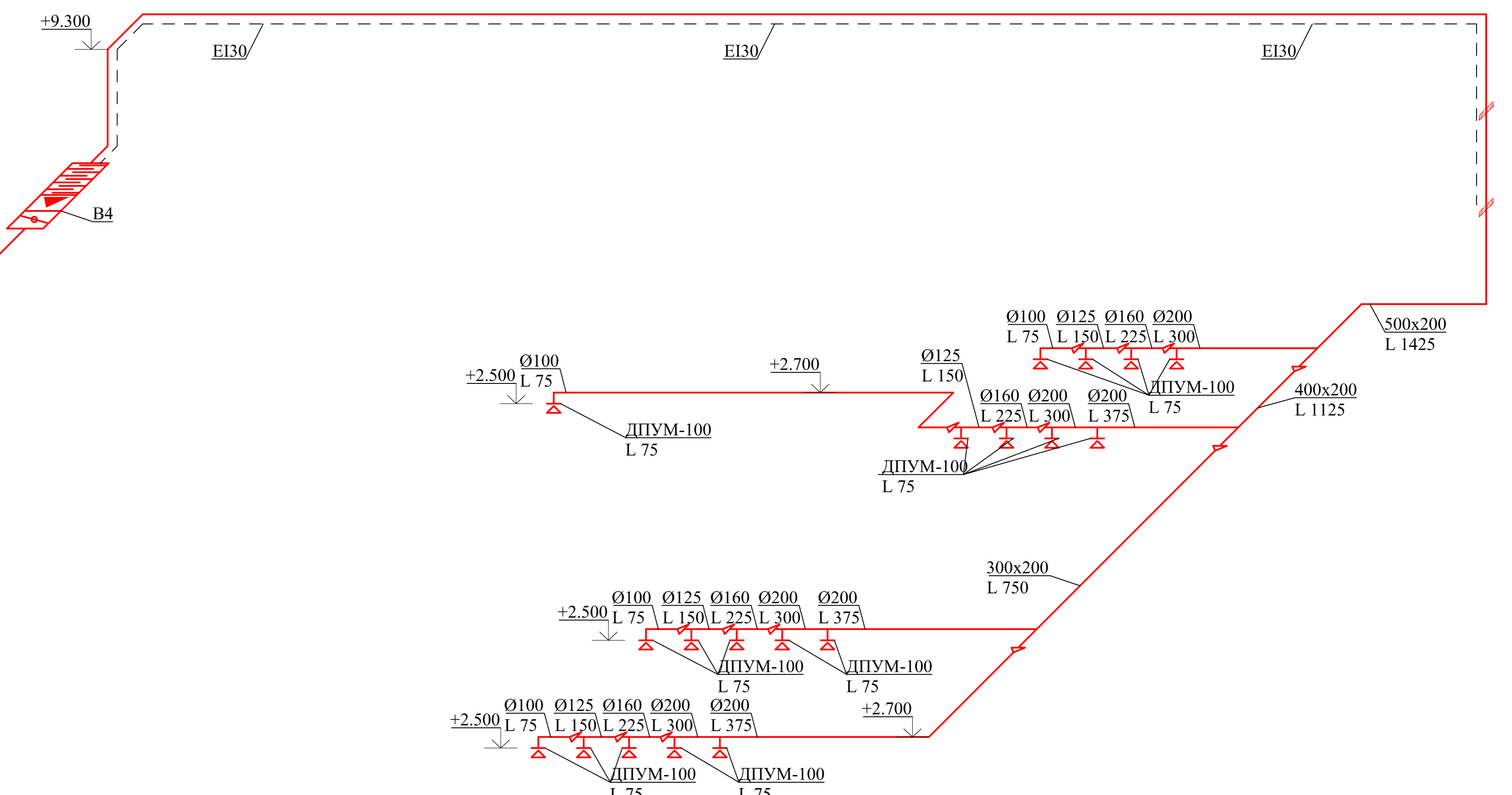
Подпись и дата

Инв. N подл.

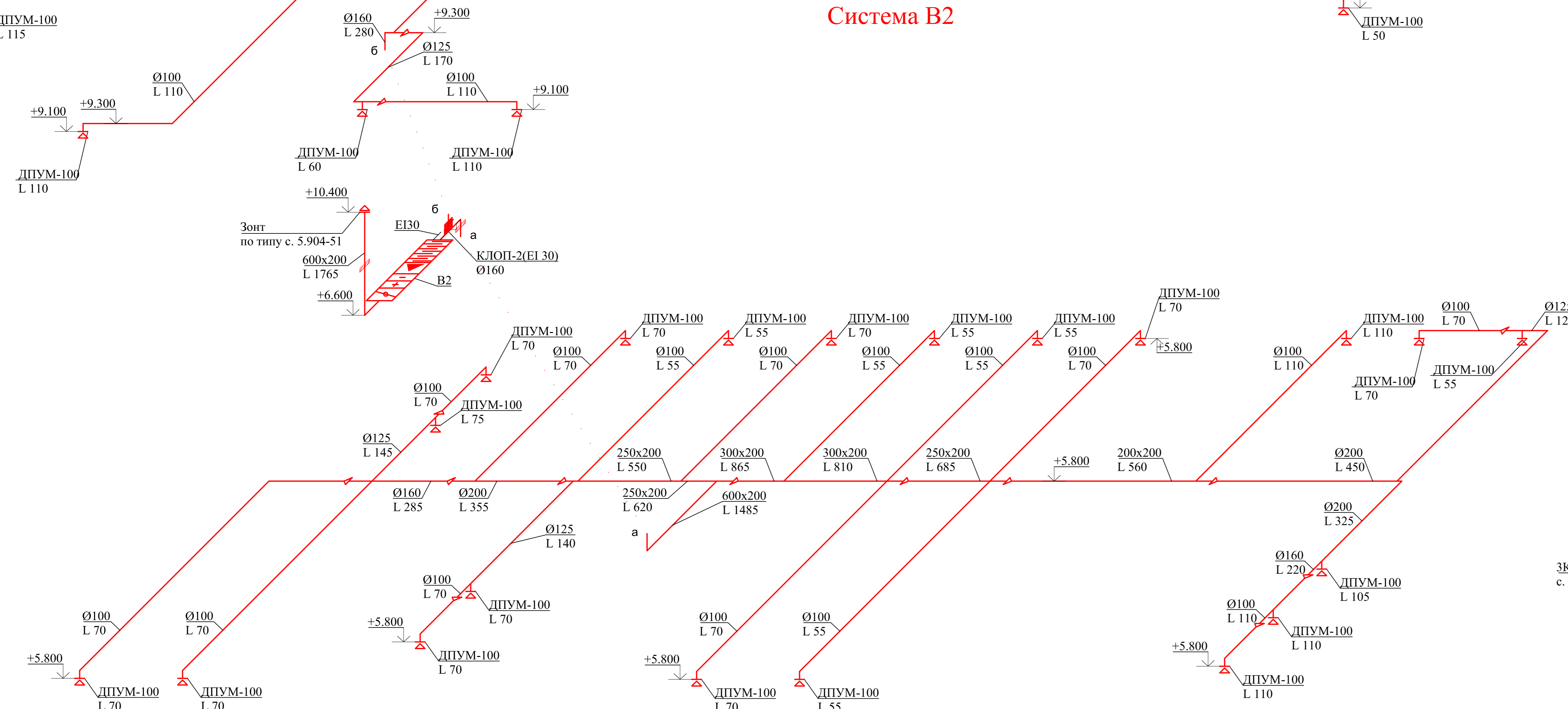
Система В1



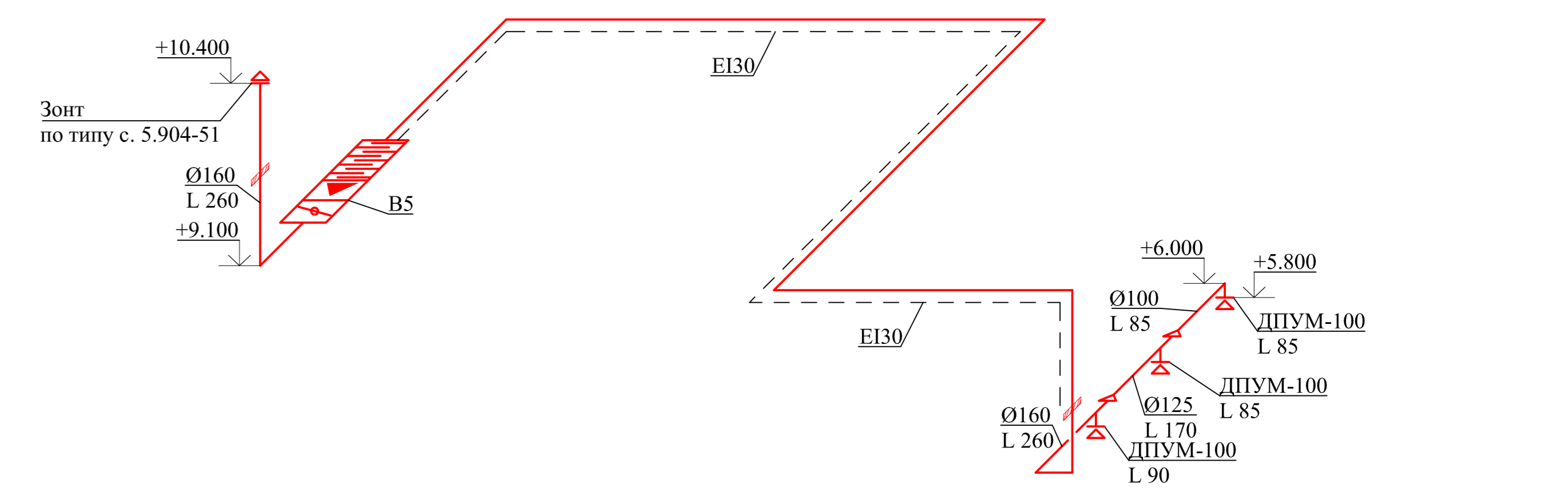
Система В4



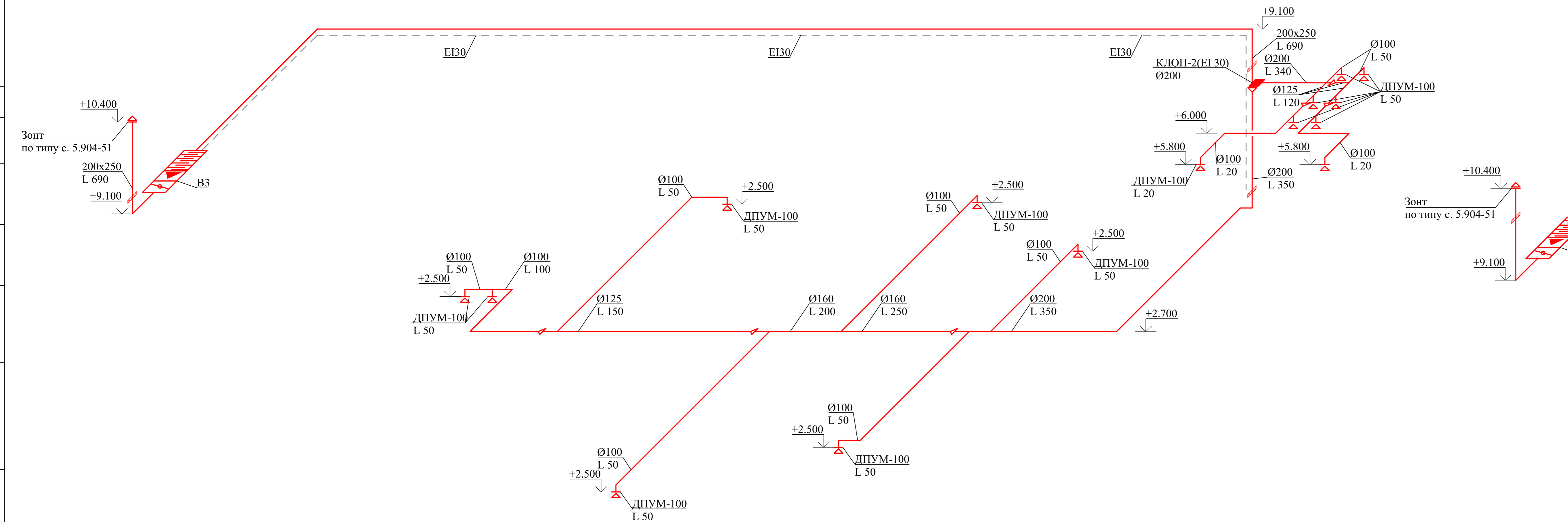
Система В2



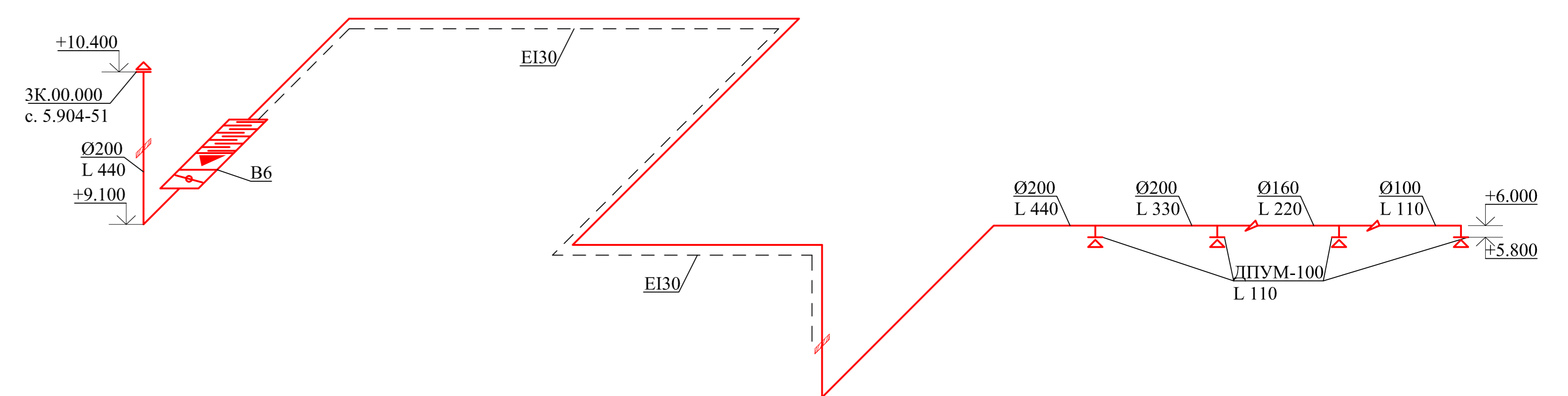
Система В5



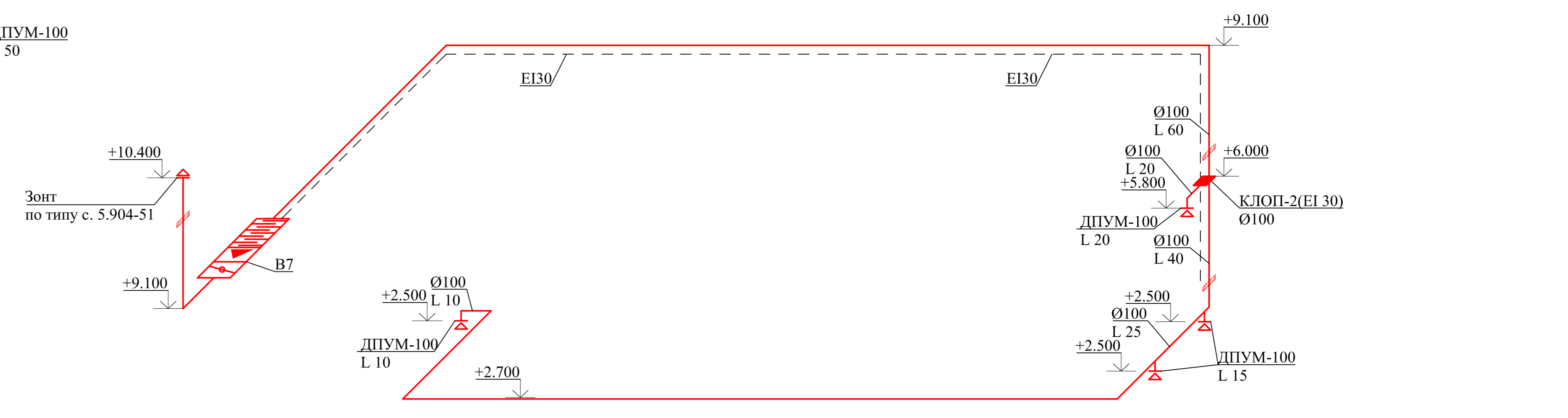
Система В3



Система В6



Система В7



Согласовано	
Изм. №	
Имя, И.И.Пол.	
Подпись и дата	
Взам. инв. №	

М/К № 01313000901400029 - ИОС 4			
Проектирование и строительство Бутурлиновского межмуниципального экологического отходоверабатывающего комплекса			
Изм.	Колуч.	Лист	№ док.
Разработал	Куршинов		2014
Административно-бытовой корпус			Стация
			Лист
			14
Административно-бытовой корпус.			ООО "ТНИИ "Гипрокоммустрой"
Вентиляция. Схемы систем В1-В7			
Норм. контр.	ГТИП		Грубицына
			2014

Таблица воздухообменов по помещениям 1-го этажа

№ п/п	Наименование помещения	Площадь, м²	Объем, м³	Организация воздухообменов										Примечание		
				Приток					Вытяжка							
				Номер системы	Механический	Перетеканием	Естественный	Кратность воздухообмена	Номер системы	Механический	Перетеканием	Естественный	Кратность воздухообмена			
1	2	3	4	5	6	7	8	9	10	11	12	13	14	15		
1	Отдых диспетчеров			П1	100*	—	—	—	2 об./ч	В1	150	—	—	3 об./ч	* дисбаланс возмещается в вестибюле	
2	Диспетчерская			П1	80	—	—	—	4 м³/ч·м²	В1	225*	—	—	4 м³/ч·м²	* возмещение дисбаланса вестибюля	
3	Оформление документов			П1	80	—	—	—	4 м³/ч·м²	В1	230*	—	—	4 м³/ч·м²	* возмещение дисбаланса вестибюля	
4	Отдых смен			П1	100*	—	—	—	2 об./ч	В1	150	—	—	3 об./ч	* дисбаланс возмещается в вестибюле	
5	Охрана			П1	80	—	—	—	4 м³/ч·м²	В1	230*	—	—	4 м³/ч·м²	* возмещение дисбаланса вестибюля	
6	Вестибюль			П1	655	—	—	—	2 об./ч	—	—	*	—	—	* вытяжка из пом. 2, 3, 5,	
7	Электрощитовая			ПЕ1	—	—	—	—	50	1 об./ч	ВЕ1	—	—	50	1 об./ч	—
8	М. гард.ул. и дом. од.			П1	400	—	—	—	1 об./ч	—	—	*	—	—	* вытяжка из пом. 9, 10	
9	Санузел м.			П1	—	*	—	—	—	В3	50	—	—	—	* приток в пом. 8	
10	Душевая			П1	—	*	—	—	—	В4	750	—	—	—	* приток в пом. 8, 11	
11	М. гард.ул. и дом. од.			П1	450	—	—	—	1 об./ч	—	—	*	—	—	* вытяжка из пом. 10, 12	
12	Санузел м.			П1	—	*	—	—	—	В3	50	—	—	—	* приток в пом. 11	
13	Помещение обогрева рабочих			П1	100	—	—	—	2 об./ч	В1	150	—	—	3 об./ч	* дисбаланс возмещается в пом. 32	
14	Тепловой пункт			П1	50	—	—	—	1 об./ч	В1	50	—	—	1 об./ч	—	
15	Ввод водопров.			ПЕ2	—	—	—	—	50	1 об./ч	ВЕ2	—	—	50	1 об./ч	—
16	Кладовая чист. спец. одежды			П1	—	*	—	—	1 об./ч	В7	15	—	—	1 об./ч	* приток в пом. 32	
17	Кладовая грязн. спец. одежды			П1	—	*	—	—	1 об./ч	В7	15	—	—	1 об./ч	* приток в пом. 32	
18	Ж. гард. раб. од.			П1	740	—	—	—	5 об./ч	В1	215*	—	—	5 об./ч	* дисбаланс возмещается в пом. 19, 20	
19	Санузел ж.			П1	—	*	—	—	—	В3	50	—	—	—	* приток в пом. 18	
20	Душевая			П1	—	*	—	—	—	В4	600	—	—	—	* приток в пом. 18, 22	
21	Санузел ж.			П1	—	*	—	—	—	В3	50	—	—	—	* приток в пом. 22	
22	Ж. гард.ул. и дом. од.			П1	175	—	—	—	1 об./ч	—	—	*	—	1 об./ч	* вытяжка из пом. 20, 21	
23	Гардероб раб. одежды			П1	210	—	—	—	5 об./ч	В1	210	—	—	5 об./ч	—	
24	Душевая			П1	—	*	—	—	—	В4	75	—	—	—	* приток в пом. 26	
25	Санузел			П1	—	*	—	—	—	В3	50	—	—	—	* приток в пом. 26	
26	Гардероб дом. одежды			П1	125	—	—	—	1 об./ч	—	—	*	—	1 об./ч	* вытяжка из пом. 24, 25	
27	Санузел			П1	—	*	—	—	—	В3	50	—	—	—	* приток в пом. 6	
28	Санузел			П1	—	*	—	—	—	В3	50	—	—	—	* приток в пом. 6	
29	Уборочн. инвентарь			П1	—	*	—	—	1 об./ч	В7	10	—	—	1 об./ч	* приток в пом. 6	
30	Медпункт			П1	50	—	—	—	1 об./ч	В1	50	—	—	1 об./ч	—	
31	Ожидальная			П1	25	—	—	—	1 об./ч	В1	25	—	—	1 об./ч	—	
32	Коридор			П1	80*	—	—	—	—	—	—	*	—	—	* вытяжка из пом. 13,16,17	

						М/К № 0131300009014000029 - ИОС 4					
						Проектирование и строительство Бутурлиновского межмуниципального экологического отходов перерабатывающего комплекса					
Изм.	Колуч.	Лист	№ док.	Подпись	Дата	Административно-бытовой корпус			Стадия	Лист	Листов
Разработал	Курышов				2014				П	1	
						Административно-бытовой корпус. Вентиляция. Приложение А. Таблица воздухообменов по помещениям 1-го этажа			ООО "ПИИ "Гипрокоммунстрой"		
Норм. контр.					2014						
ГИП	Трубицына										

Согласовано

Инов. N подл. Подпись и дата

Взамен инв. N

Таблица воздухообменов по помещениям 2-го этажа

№ п/п	Наименование помещения	Площадь, м²	Объем, м³	Организация воздухообменов										Примечание	
				Приток					Вытяжка						
				Номер системы	Механический	Перетеканием	Естественный	Кратность воздухообмена	Номер системы	Механический	Перетеканием	Естественный	Кратность воздухообмена		
1	2	3	4	5	6	7	8	9	10	11	12	13	14	15	
1	Холл			П2	465*	—	—	—	—	—	—	—	—	—	* вытяжка из пом. 10-12, 8
2	Рабочая комната (мастер полигона, сменный мастер)			П2	70	—	—	4 м³/ч·м²	В2	70	—	—	4 м³/ч·м²	—	
3	Отдел снабжения и сбыта			П2	70	—	—	4 м³/ч·м²	В2	70	—	—	4 м³/ч·м²	—	
4	АХО			П2	140	—	—	4 м³/ч·м²	В2	140	—	—	4 м³/ч·м²	—	
5	Лаборатория			П2	70	—	—	4 м³/ч·м²	В2	70	—	—	4 м³/ч·м²	—	
6	Кабинет инж.тех.без.			П2	55	—	—	3 м³/ч·м²	В2	55	—	—	3 м³/ч·м²	—	
7	Класс по технике безопасности			П4	260	—	—	20 м³/ч·чел	В5	260	—	—	20 м³/ч·чел	—	
8	Комната отдыха			П2	220*	—	—	2 об./ч	В2	325	—	—	3 об./ч	* дисбаланс возмещается в пом. 1	
9	Зал собраний			П3	440	—	—	20 м³/ч·чел	В6	440	—	—	20 м³/ч·чел	—	
10	с/у			П2	—	*	—	—	В3	170	—	—	—	* приток в пом. 1	
11	Уборочный инвент.			П2	—	*	—	1 об./ч	В7	20	—	—	1 об./ч	* приток в пом. 1	
12	с/у			П2	—	*	—	—	В3	170	—	—	—	* приток в пом. 1	
13	Кабинет главного бухгалтера			П2	55	—	—	3 м³/ч·м²	В2	55	—	—	3 м³/ч·м²	—	
14	Бухгалтерия			П2	70	—	—	4 м³/ч·м²	В2	70	—	—	4 м³/ч·м²	—	
15	Кабинет директора			П2	110	—	—	3 м³/ч·м²	В2	110	—	—	3 м³/ч·м²	—	
16	Секретариат			П2	70	—	—	4 м³/ч·м²	В2	70	—	—	4 м³/ч·м²	—	
17	Кабинет гл.инженера			П2	55	—	—	3 м³/ч·м²	В2	55	—	—	3 м³/ч·м²	—	
18	Кабинет гл.энергетика			П2	55	—	—	3 м³/ч·м²	В2	55	—	—	3 м³/ч·м²	—	
19	Отдел энергетики			П2	70	—	—	4 м³/ч·м²	В2	70	—	—	4 м³/ч·м²	—	
20	Кабинет Нач.смены			П2	55	—	—	3 м³/ч·м²	В2	55	—	—	3 м³/ч·м²	—	
21	Раб.комната Зав. складом			П2	70	—	—	4 м³/ч·м²	В2	70	—	—	4 м³/ч·м²	—	
22	Планово-произв. отдел			П2	145	—	—	4 м³/ч·м²	В2	145	—	—	4 м³/ч·м²	—	

						М/К № 0131300009014000029 - ИОС 4					
						Проектирование и строительство Бутурлиновского межмуниципального экологического отходоперерабатывающего комплекса					
Изм.	Колуч.	Лист	№ док.	Подпись	Дата	Административно-бытовой корпус			Стадия	Лист	Листов
Разработал	Курышов				2014				П	2	
						Административно-бытовой корпус. Вентиляция. Приложение Б. Таблица воздухообменов по помещениям 2-го этажа			ООО "ПИИ "Гипрокоммунстрой"		
Норм. контр.					2014						
ГИП	Трубицына										

Согласовано

Инов. N подл.	Полишь и дата	Взамен инв. N		

Таблица воздухообменов по помещениям чердака

№ п/п	Наименование помещения	Площадь, м ²	Объем, м ³	Организация воздухообменов										Примечание
				Приток					Вытяжка					
				Номер системы	Механический	Перетеканием	Естественный	Кратность воздухообмена	Номер системы	Механический	Перетеканием	Естественный	Кратность воздухообмена	
1	2	3	4	5	6	7	8	9	10	11	12	13	14	15
1	Венткамера вытяжная			П2	110	—	—	1 об./ч	В2	110	—	—	1 об./ч	—
2	Венткамера приточная			П2	110	—	—	1 об./ч	В2	110	—	—	1 об./ч	—
3	Венткамера			П2	60	—	—	1 об./ч	В2	60	—	—	1 об./ч	—

Согласовано

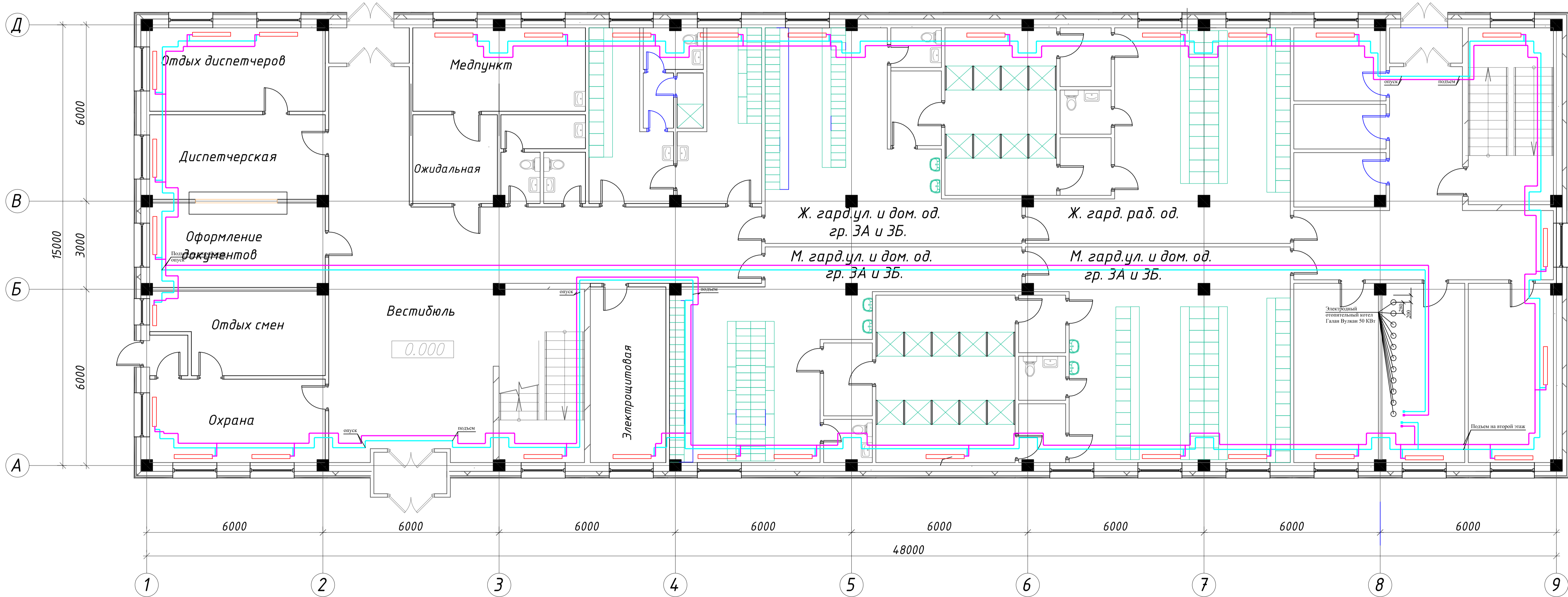
Взамен инв. N

Подпись и дата

Инв. N подл.

						М/К № 0131300009014000029 - ИОС 4		
						Проектирование и строительство Бутурлиновского межмуниципального экологического отходоперерабатывающего комплекса		
Изм.	Кол.уч.	Лист	№ док.	Подпись	Дата			
Разработал	Курышов				2014	Административно-бытовой корпус		
						П	3	
Норм. контр.					2014	Административно-бытовой корпус. Вентиляция. Приложение В. Таблица воздухообменов по помещениям чердака		
ГИП	Трубицына							

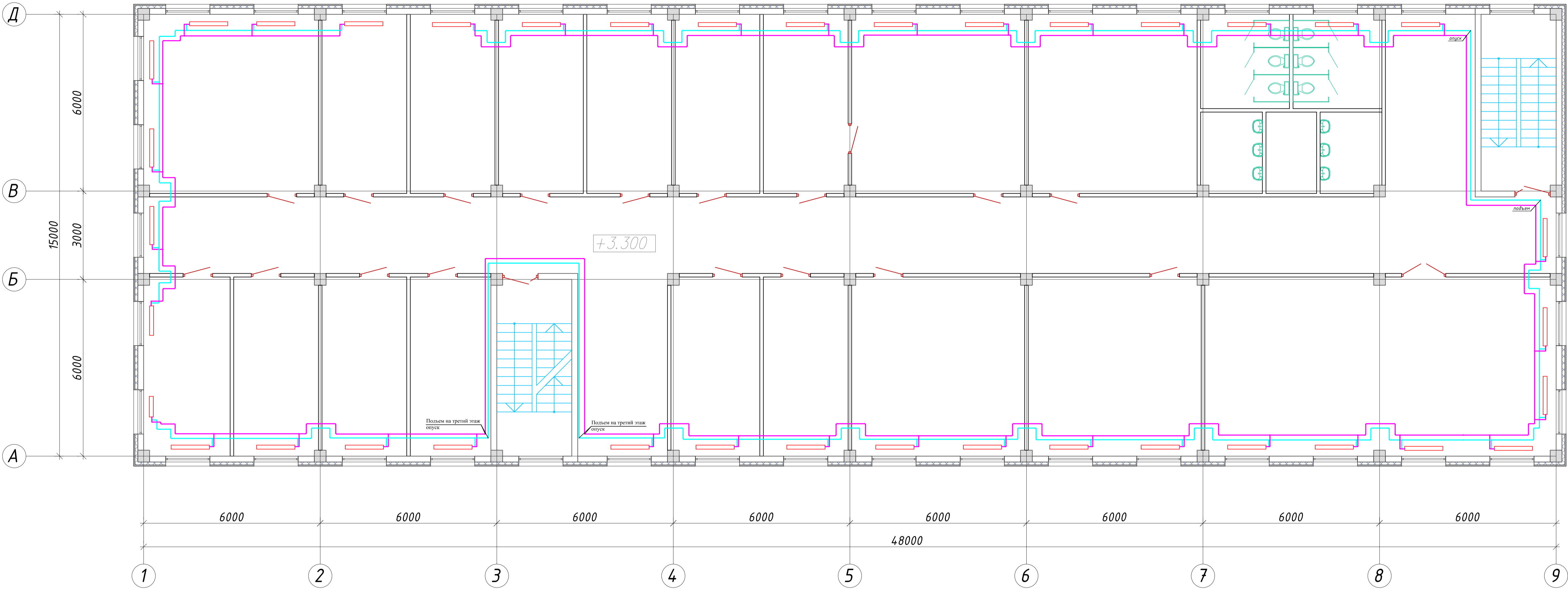
Отопление. План на отм. 0.000



Согласовано	
Изм. №	Взам. инв. №
Подпись и дата	
И.И.И. № подл.	

М/К № 0131300009014000029 -ИОС4						
Проектирование и строительство Бутурлиновского межмуниципального экологического отходоверабатывающего комплекса						
Административно-бытовой корпус				Стадия	Лист	Листов
				П	2	
Норм. контр.				2014	ООО "ПТИИ "Гипрокоммунстрой"	
ГИП Трубицына				2014		

Отопление. План на отм. 3.300



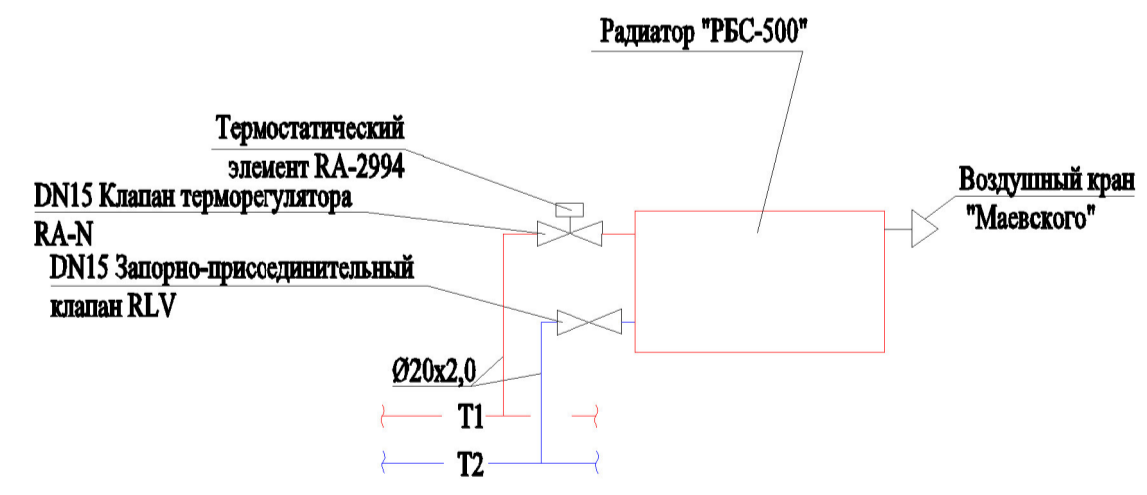
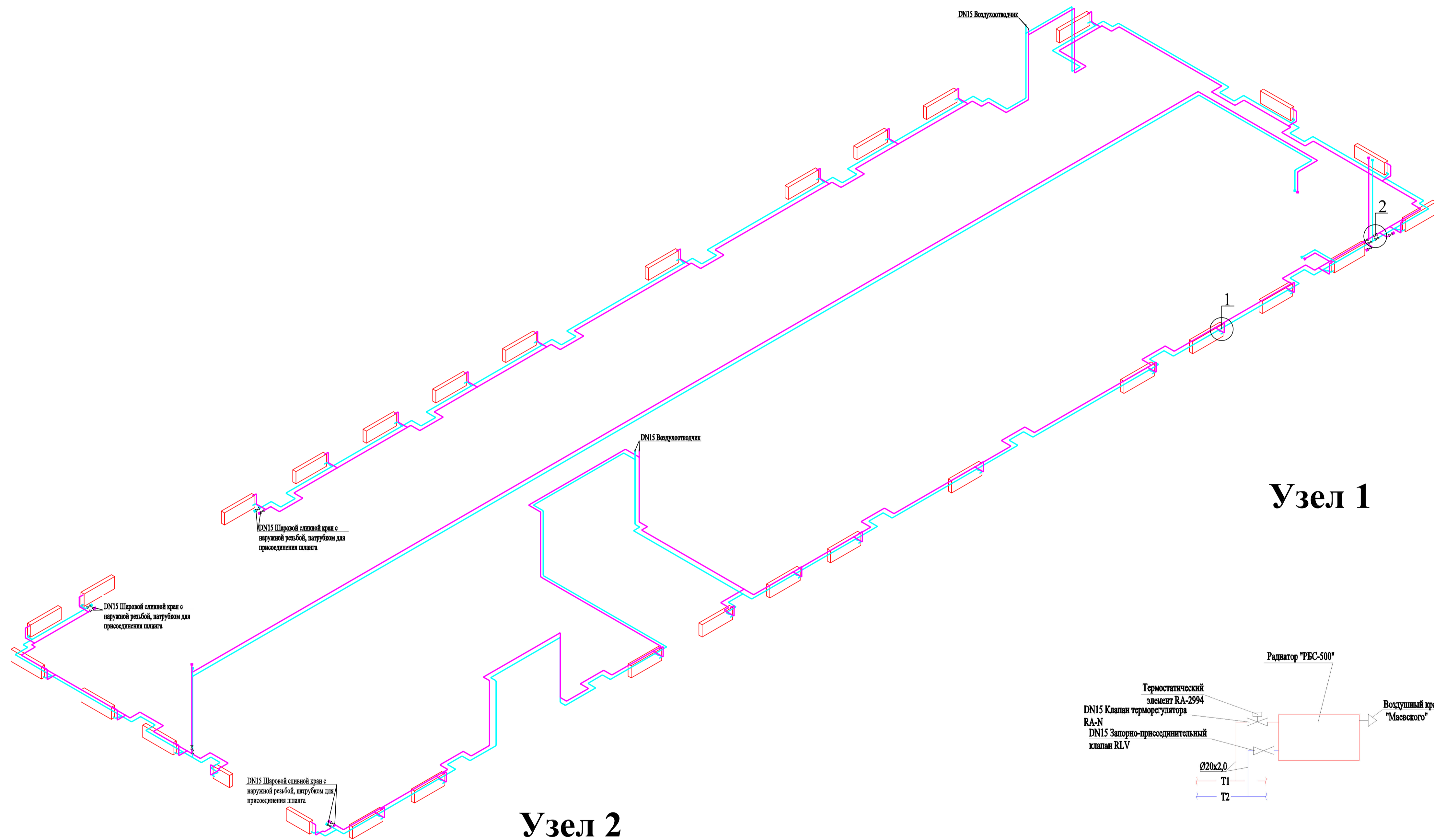
Отопление.Фрагмент плана на отм. 6.600.



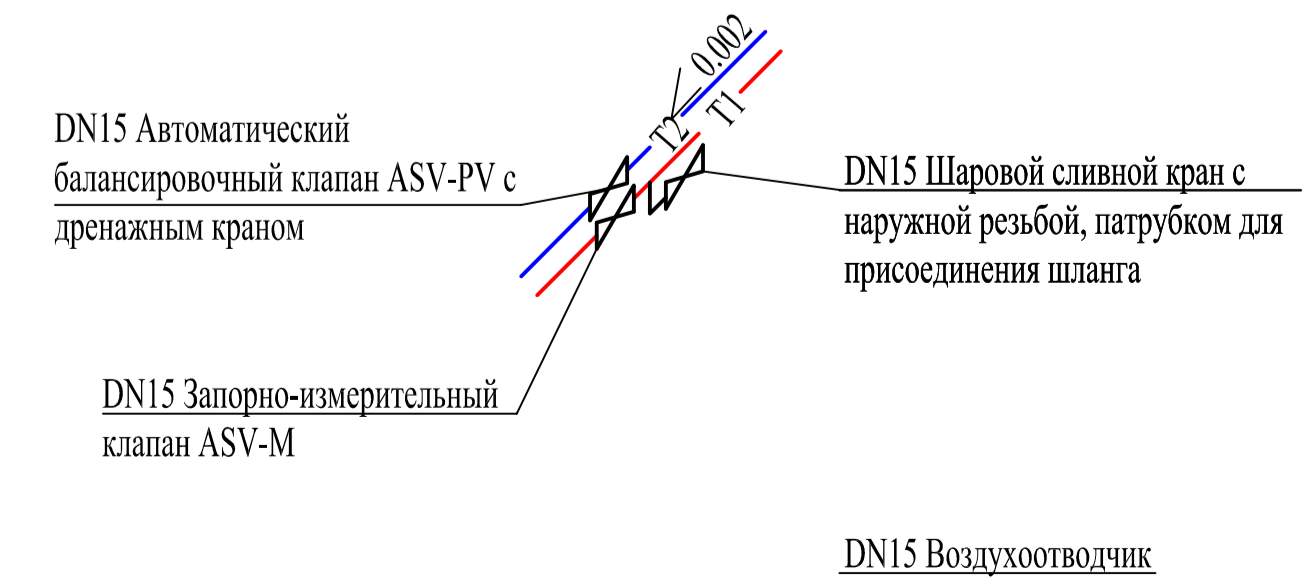
М/К № 0131300009014000029 -ИОС4											
Проектирование и строительство Бутурлиновского межмуниципального экологического отходоверабатывающего комплекса											
Изм.	Кол.уч.	Лист	№ док.	Подпись	Дата						
	Разработал	Курьшов			2014						
				Административно-бытовой корпус	<table border="1"> <tr> <td>Стадия</td> <td>Лист</td> <td>Листов</td> </tr> <tr> <td>П</td> <td>3</td> <td></td> </tr> </table>	Стадия	Лист	Листов	П	3	
Стадия	Лист	Листов									
П	3										
				Отопление.Административно-бытовой корпус.План на отм. 3.300.Фрагмент плана на отм. 6.600.	ООО "ПИИ "Гипрокоммунстрой"						
Норм. контр.					2014						
ГИП	Трубицына				2014						

Согласовано		
Изм. N подл.		
Подпись и дата		
Взамен инв. N		

Отопление. Схема отопления здания на отм. 0.000.



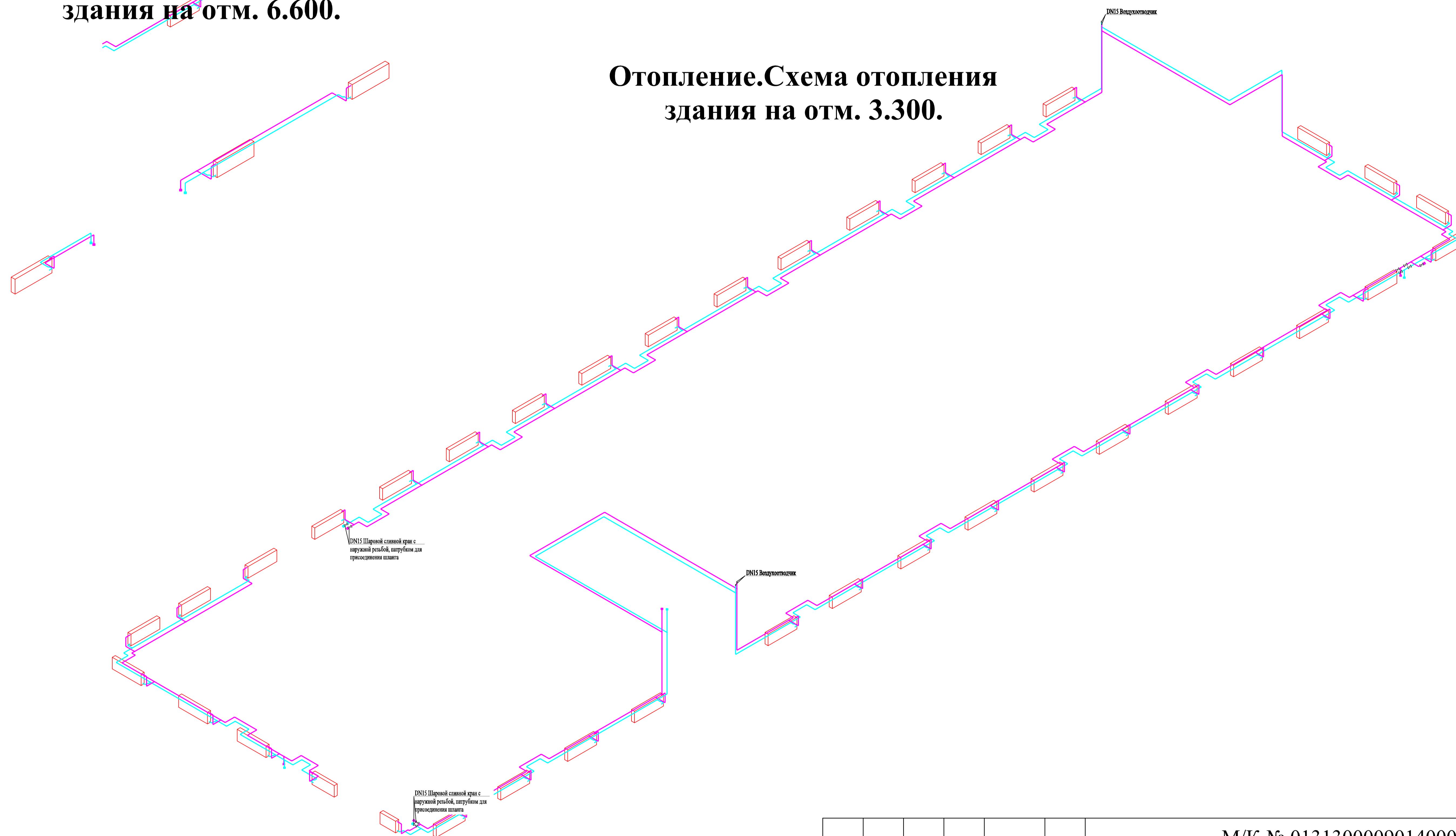
М/К № 0131300009014000029 -ИОС4						
Проектирование и строительство Бутурлиновского межмуниципального экологического отходов перерабатывающего комплекса						
Административно-бытовой корпус				Стадия	Лист	Листов
				П	4	
Отопление. Схема отопления здания на отм. 0.000. Узел 1.				ООО "ПИИ "Гипрокоммунстрой"		
Изм.	Кол.уч.	Лист	№ док.	Подпись	Дата	
Разработал		Курьшов			2014	
Норм. контр.					2014	
ГИП		Трубицына			2014	



Согласовано				
Изм. N подл.	Подпись и дата	Взамен инв. N		

**Отопление.Схема отопления
здания на отм. 6.600.**

**Отопление.Схема отопления
здания на отм. 3.300.**



Согласовано			
Изм. N подл.	Подпись и дата	Взамен инв. N	

						М/К № 0131300009014000029 -ИОС4			
						Проектирование и строительство Бутурлиновского межмуниципального экологического отходоверабатывающего комплекса			
Изм.	Кол.уч.	Лист	№ док.	Подпись	Дата	Административно-бытовой корпус	Стадия	Лист	Листов
Разработал		Курьшов			2014		П	5	
						Отопление.Схема отопления здания на отм. 3.300,6.600.	ООО "ПТИИ "Гипрокоммунстрой"		
Норм. контр.					2014				
ГИП					2014				