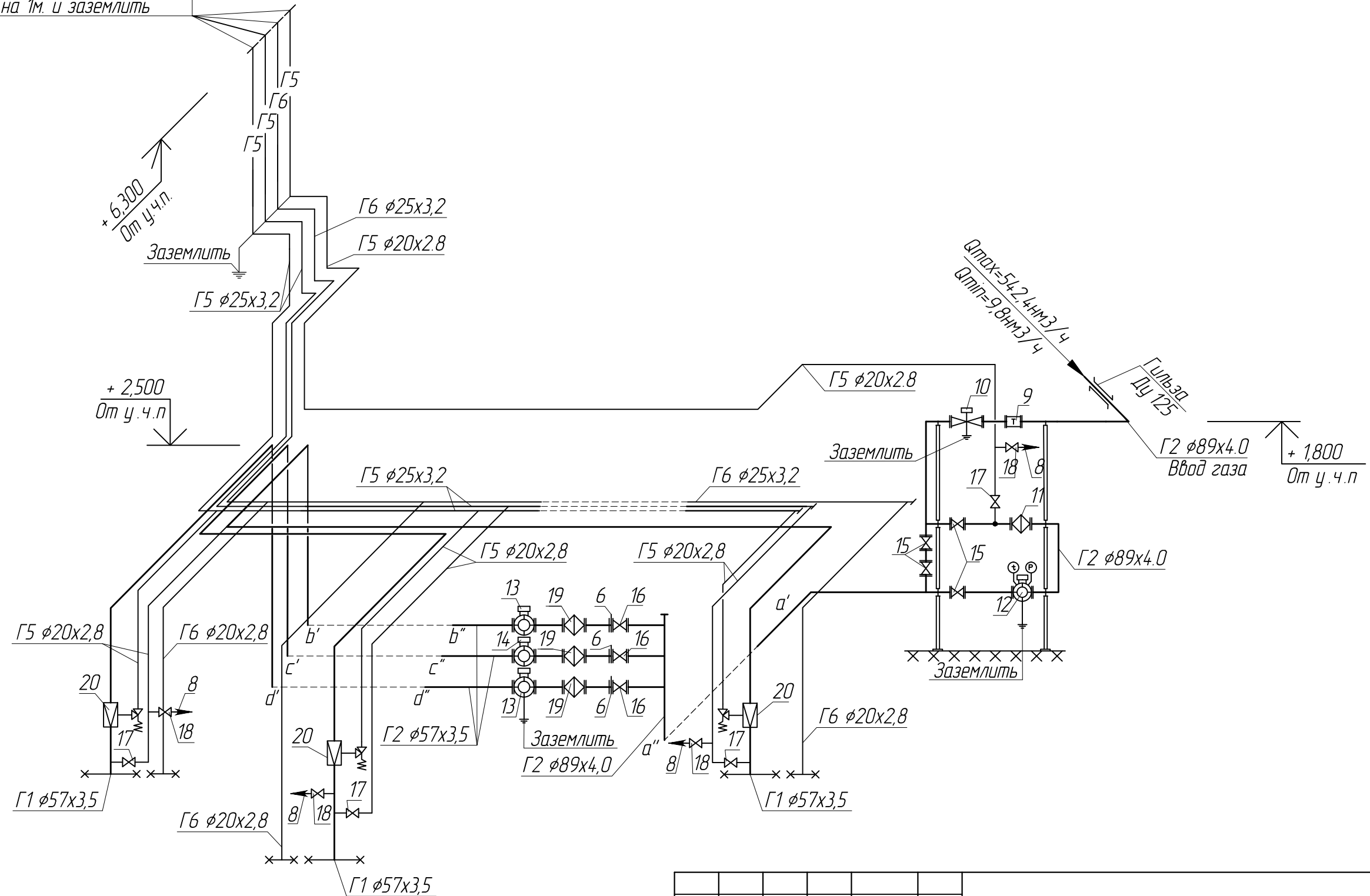


# АксонOMETрическая схема ГСВ

Продувочные и сбросные трубопроводы вывести выше карниза крыши не менее, чем на 1м. и заземлить



						507-11-ГСВ			
						Административно-торговый комплекс по пр. Комсомольскому 138 в г. Томске			
Изм.	Кол. уч.	Лист	№ док.	Подпись	Дата	Модульная газовая котельная мощностью 4,5 МВт	Стадия	Лист	Листов
Разработал							РП	4	
ГИП						Внутренний газопровод. АксонOMETрическая схема.			
Н. контр.									

Согласовано:

Взам. инв. №

Подпись и дата

Инв. № подл.

Поз.	Наименование и техническая характеристика	Тип, марка, обозначение документа	Код оборудования, изделия, материалов	Завод изготовитель	Единица измерения	Кол.	Масса единицы, кг	Примечание
<u>Сборочные единицы</u>								
1	Опора I	463-09 ГСВ			шт.	2	-	см. лист 8
2	Опора II	463-09 ГСВ			шт.	2	-	см. лист 8
3	Опора III	463-09 ГСВ			шт.	13	-	см. лист 8
4	Опора IV	463-09 ГСВ			шт.	12	-	см. лист 8
5	Опора V	463-09 ГСВ			шт.	13	-	см. лист 8
6	Заглушка поворотная Ду 50	ВГ-90-79			шт.	3	-	
7	Установка продувочных свечей	507-12 ГСВ			шт.	1	-	см. лист 9
8	Наконечник под резину-тканевые рукава d15x2,8	507-12 ГСВ			шт.	4	-	см. лист 10
<u>Стандартные изделия</u>								
9	Термозапорный клапан фланцевый Ду 80 Ру 1,2 МПа	КТЗ 001-80-02 ТУ 3742-001-18366538		ООО СП "Термобрест"	шт.	1	11,2	
10	Клапан нормально закрытый с ручным взводом, с сейсмическим датчиком, фланцевый DN80 Ру 6 бар	M16/RM N.C. C X 09C0000		MADAS	шт.	1	11,4	
11	Фильтр газовый ду80	ФН 3-6		ООО СП "Термобрест"	шт.	1	6,4	
12	Счетчик газа ротационный ду80 фланцевый, диапазон измерения 150	RVG G100		ООО "Газэлектроника" г. Арзамас	шт.	1	16	
13	Счетчик газа ротационный ду50 фланцевый, диапазон измерения 120	RVG G40		ООО "Газэлектроника" г. Арзамас	шт.	2	12	
14	Счетчик газа ротационный ду50 фланцевый, диапазон измерения 120	RVG G16		ООО "Газэлектроника" г. Арзамас	шт.	1	12	
15	Кран шаровый газовый с ответными фланцами Ду 80 Ру 1,2 МПа	Naval			шт.	4	12,5	
16	Кран шаровый газовый с ответными фланцами Ду 50 Ру 1,2 МПа	Naval			шт.	3	7,9	
17	Кран шаровый газовый муфтовый Ду 20 Ру 1,2 МПа	11Б 27П ТУ 26-07-1430-87			шт.	4	0,29	для продувки, для сброса
18	Кран шаровый газовый муфтовый Ду 15 Ру 1,2 МПа	11Б 27П ТУ 26-07-1430-87			шт.	4	0,15	для отбора проб
19	Фильтр газовый ду50	ФН 2-6		ООО СП "Термобрест"	шт.	3	6,4	
20	Комбинированный регулятор давления прямого действия MADAS	RG/2MB			шт.	3	-	
21	Кран шаровый газовый муфтовый Ду 40 Ру 1,2 МПа	11Б 27П ТУ 26-07-1430-87			шт.	2	0,42	в составе арматуры к горелки
22	Кран шаровый газовый муфтовый Ду 25 Ру 1,2 МПа	11Б 27П ТУ 26-07-1430-87			шт.	1	0,37	в составе арматуры к горелки

Согласовано:

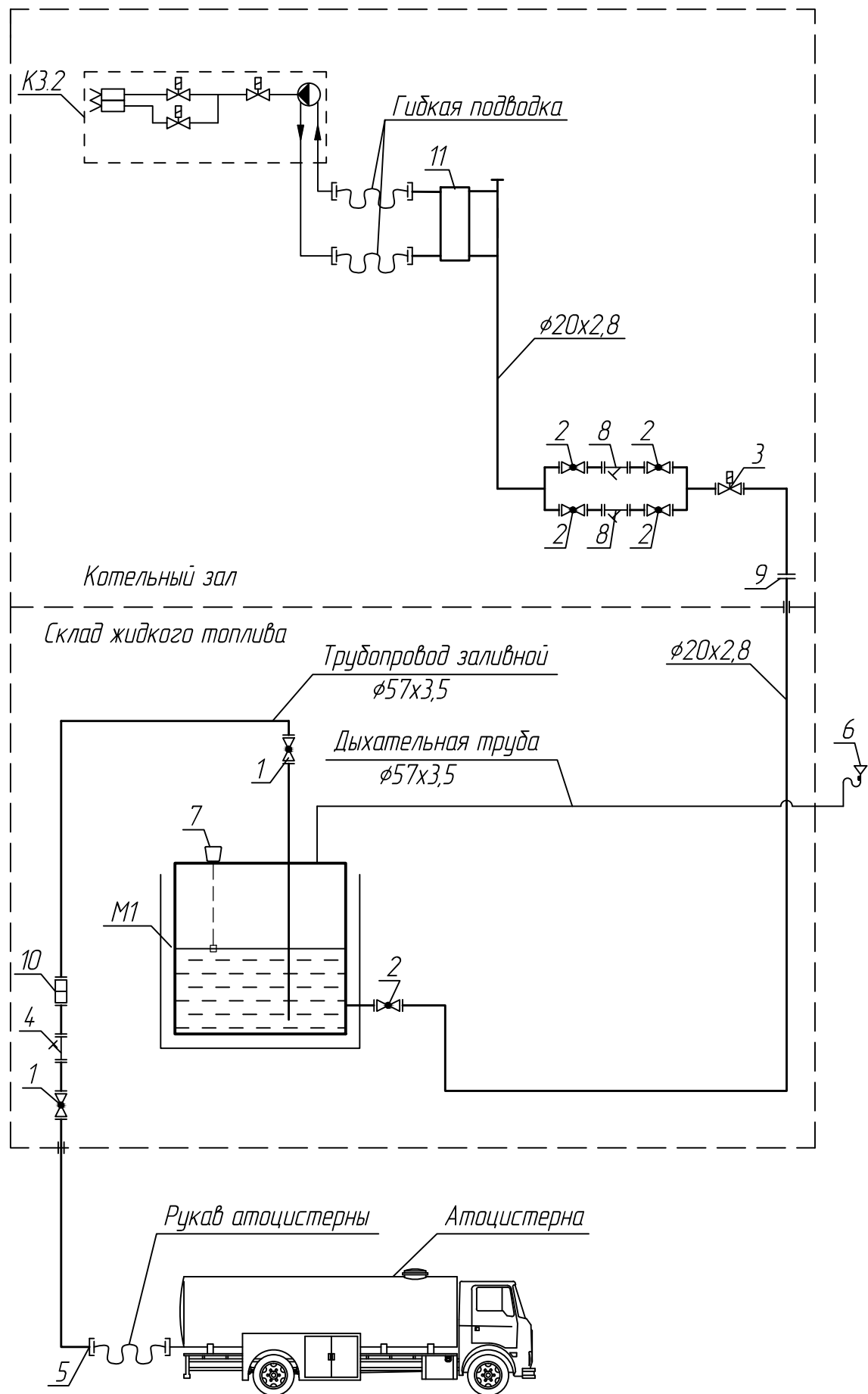
Взам. инв. №

Подпись и дата

Инв. № подл.

						<b>507-11-ГСВ.ЗС</b>			
						Административно-торговый комплекс по пр. Комсомольскому 138 в г. Томске			
Изм.	Кол. уч.	Лист	№ док.	Подпись	Дата	Модульная газовая котельная мощностью 4,5 МВт	Стадия	Лист	Листов
Разработал	Ахмадеев Р.С.						РП	1	2
ГИП						Спецификация.			
Н. контр.									

### Схема топливоснабжения



### Спецификация

Поз.	Обозначение	Наименование	Кол.	Масса ед., кг	Примечание
<u>Оборудование</u>					
K3.2	WM-GL 30/1-A	Горелочное устройство комбинированное (природный газ, ДТ)	1		
M1		Топливный резервуар, V=0,8 м <sup>3</sup>	1		
<u>Аппаратура</u>					
1	Naval	Кран шаровый фланцевый, Ду50	1	7,9	
2	Naval	Кран шаровый фланцевый, Ду20	5	2,0	
3	MN28	Клапан отсечной электромагнитный двойного действия, Ду20	1		
4	ФСП-50	Фильтр топливный фланцевый, Ду50	1	5,0	
5	ALD	Сливная муфта Ду50 с крышкой ALDC	1	1,2	
6	СМДК-50	Клапан дыхательный с огнепреградителем Ду50	1	19,4	
7	MT PROFIL	Механический уровнемер	1		
8	GL-4	Фильтр топливный муфтовый, Ду20	2		
9	МИ 25	Изолирующий фланец, Ду20	1		
10	ОП-50АА	Огнепреградитель	1		
11	-	Фильтр тонкой очистки	1		с горелкой

507-11-ТХ

Административно-торговый комплекс  
пр. Комсомольскому 138 в г. Томске

Модульная газовая котельная  
мощностью 4,5 МВт

Стадия	Лист	Листов
РП	3	

Схема топливоснабжения.  
Спецификация.

Изм.	Кол. уч.	Лист	№ док.	Подпись	Дата
Разработал				Ахмадеев Р.С.	
ГИП					
Н. контр.					

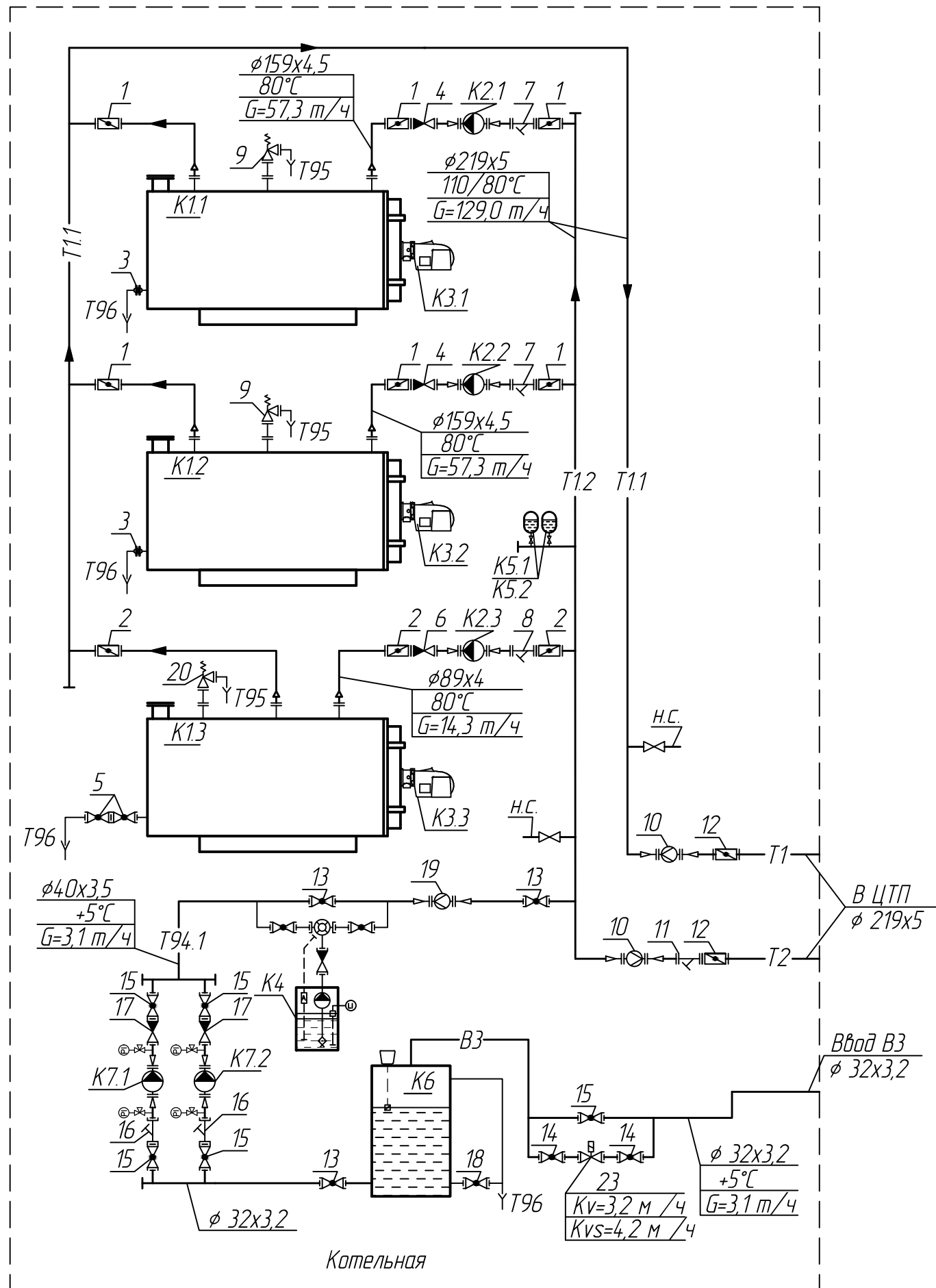
Согласовано:

Взам. инв. №

Подпись и дата

Инв. № подл.

# Принципиальная тепловая схема котельной



Условные обозначения :

- T 1.1 — - трубопровод горячей воды из котла
- T 1.2 — - трубопровод обратной воды в котел
- T 1 — - Трубопровод теплосети подающий
- T 2 — - Трубопровод теплосети обратный
- T 95 — - Трубопровод дренажный напорный
- T 96 — - Трубопровод дренажный безнапорный
- B 3 — - Водопровод производственный

- задвижка
- кран шаровый
- обратный клапан
- предохранительный клапан
- горелка комплексно с дутьевым вентилятором
- манометр
- термометр
- насос
- Преобразователь расхода

- Позиции оборудования и арматуры на схеме соответствуют позициям в спецификации.
- Спецификация оборудования см. лист ЗС

					507-11-ТМ				
					Административно-торговый комплекс по пр. Комсомольскому 13б в г. Томске				
Изм.	Кол. уч.	Лист	№ док.	Подпись	Дата	Модульная газовая котельная мощностью 4,5 МВт	Стадия	Лист	Листов
Разработал	Ахмадеев Р.С.						РП	4	7
Н. контр.						Принципиальная схема			

Согласовано

Взам. инд. №  
Подпись и дата  
Инд. № подл.

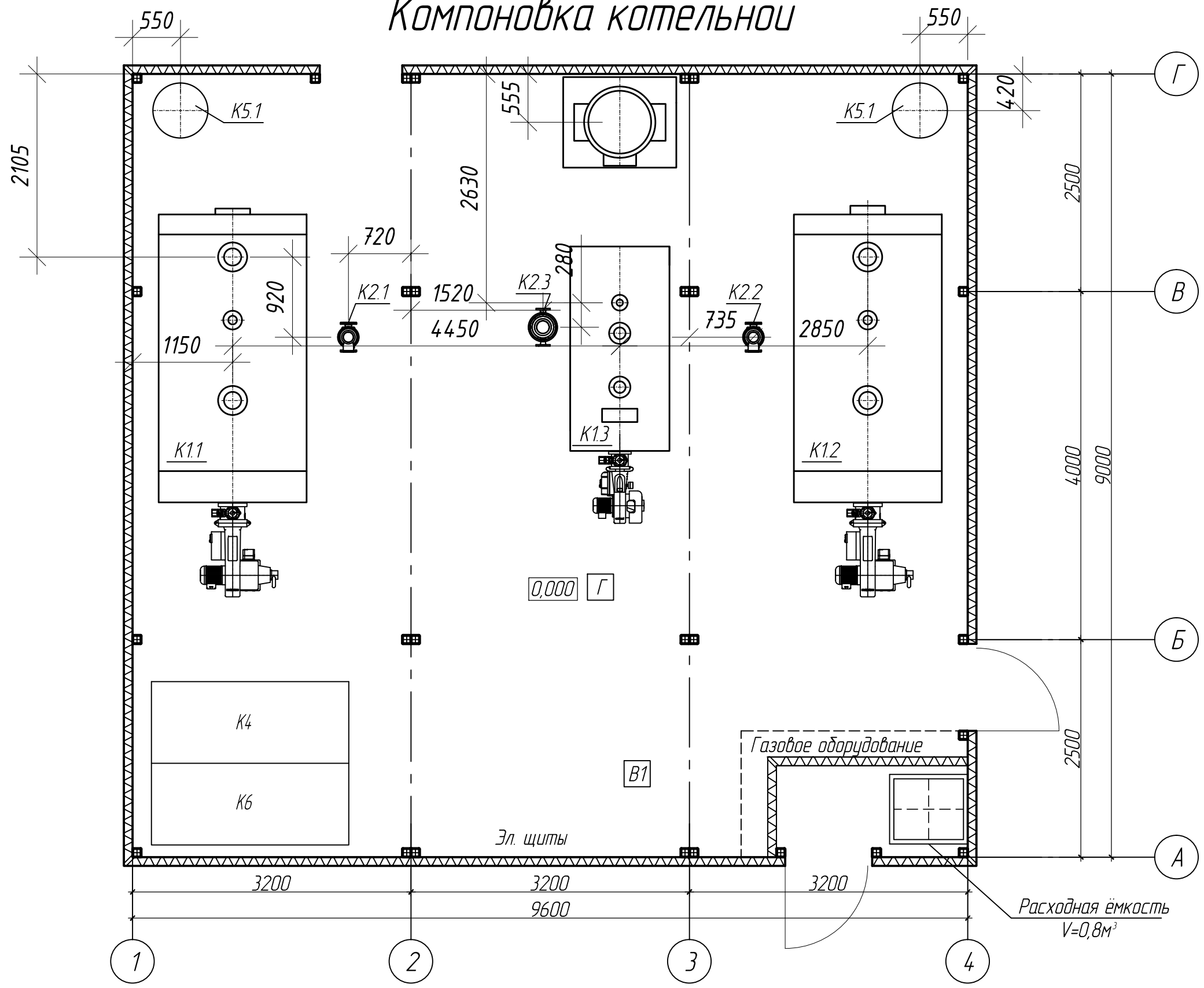
Позиция	Наименование и техническая характеристика	Тип, марка, обозначение документа, опросного листа	Код оборудования, изделия, материала	Завод-изготовитель	Единица измерения	Количество	Масса единицы, кг	Примечание
1	2	3	4	5	6	7	8	9
<u>Оборудование</u>								
К 1.1	Котел водогрейный жаротрубный на газовом и легком жидком топливе	"Buderus SK745-1850"			шт	1	3540	нетто
К 1.2	Котел водогрейный жаротрубный на газовом и легком жидком топливе	"Buderus SK745-1850"			шт	1	3540	нетто
К 1.3	Котел водогрейный жаротрубный на газовом и легком жидком топливе	"Buderus SK745-820"			шт	1	1504	нетто
К 2.1; К 2.2	Насос циркуляционный котлового контура Q=60,1 м <sup>3</sup> /ч, H=10 м.в.ст. N ном=3,0 кВт, N раб=2,8 кВт, n=2900 об./мин	Etaline 65-160/302.2 GN11			шт	2	56	
К 2.3	Насос циркуляционный котлового контура Q=23,5 м <sup>3</sup> /ч, H=10 м.в.ст. N ном=2,2 кВт, n=1450 об./мин	Etaline 50-250/224,2 GN11			шт	1	139	
К 3.1	Горелка Wieshaupt комбинированная WM-GL 20	Wieshaupt WM-GL 20			шт	1		N гор=900-2500 кВт
К 3.2	Горелка Wieshaupt газовая WM-G 20	Wieshaupt WM-G 20			шт	1		N гор=900-2500 кВт
К 3.2	Горелка Wieshaupt газовая WM-G 10	Wieshaupt WM-G 10			шт	1		N гор=90-640 кВт
1	Затвор дисковый поворотный "KSB" Ду 150 мм Ру 1,6 МПа.	KSB BOAX-S	Германия		шт	6	7,8	
2	Затвор дисковый поворотный "KSB" Ду 80 мм Ру 1,6 МПа.	KSB BOAX-S	Германия		шт	3	2,8	
3	Затвор дисковый поворотный "KSB" Ду 40 мм Ру 1,6 МПа.	KSB BOAX-S	Германия		шт	2	1,2	
4	Клапан обратный подпружиненный, межфланцевый Ду 150 мм, Ру 1,6 МПа	KSB BOA-RVK	Германия		шт	2	13	
5	Кран шаровый, резьбовое соединение с американкой, G1"1/4	Export - IVR 45			шт	2		
6	Клапан обратный подпружиненный, межфланцевый Ду 80 мм, Ру 1,6 МПа	KSB BOA-RVK	Германия		шт	1	2	
7	Фильтр сетчатый Ду 150	KSB BOA-S	Германия		шт	2	54	
8	Фильтр сетчатый Ду 80	KSB BOA-S	Германия		шт	1	19	

Согласовано:

Взам. инв. №	
Подпись и дата	
Инв. № подл.	

						507-11-ТМ			
						Административно-торговый комплекс по пр. Комсомольскому 13б в г. Томске			
Изм.	Кол. уч.	Лист	№ док.	Подпись	Дата	Модульная газовая котельная мощностью 4,5 МВт	Стадия	Лист	Листов
Разработал	Ахмадеев Р.С.						РП	12	
ГИП						Спецификация			
Н. контр.									

# Компоновка котельной



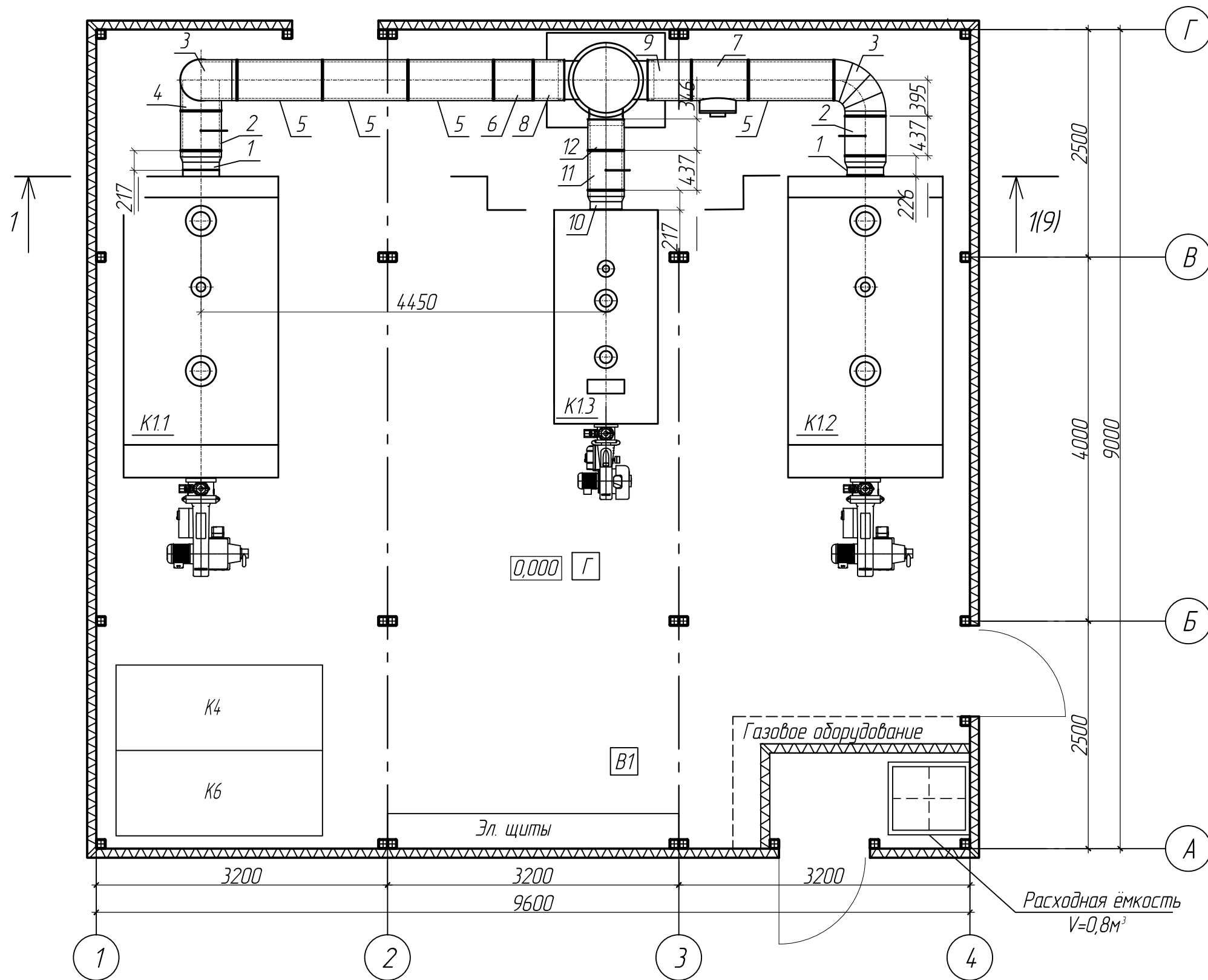
Изм.	Кол. уч.	Лист	№ док.	Подпись	Дата
Разработал				Ахмадеев Р.С.	
ГИП					
Н. контр.					

507-11-ТМ					
Административно-торговый комплекс по пр. Комсомольскому 138 в г. Томске					
Модульная газовая котельная мощностью 4,5 МВт			Стадия	Лист	Листов
			РП	5	
Компоновка котельной					

Согласовано:


Взам. инв. №	
Подпись и дата	
Инв. № подл.	

# План котельной



						507-11-ТМ			
						Административно-торговый комплекс по пр. Комсомольскому 138 в г. Томске			
Изм.	Кол. уч.	Лист	№ док.	Подпись	Дата	Модульная газовая котельная мощностью 4,5 МВт	Стадия	Лист	Листов
Разработал				Ахмадеев Р.С.			РП	17	
ГИП						Газоходы. План котельной.			
Н. контр.									

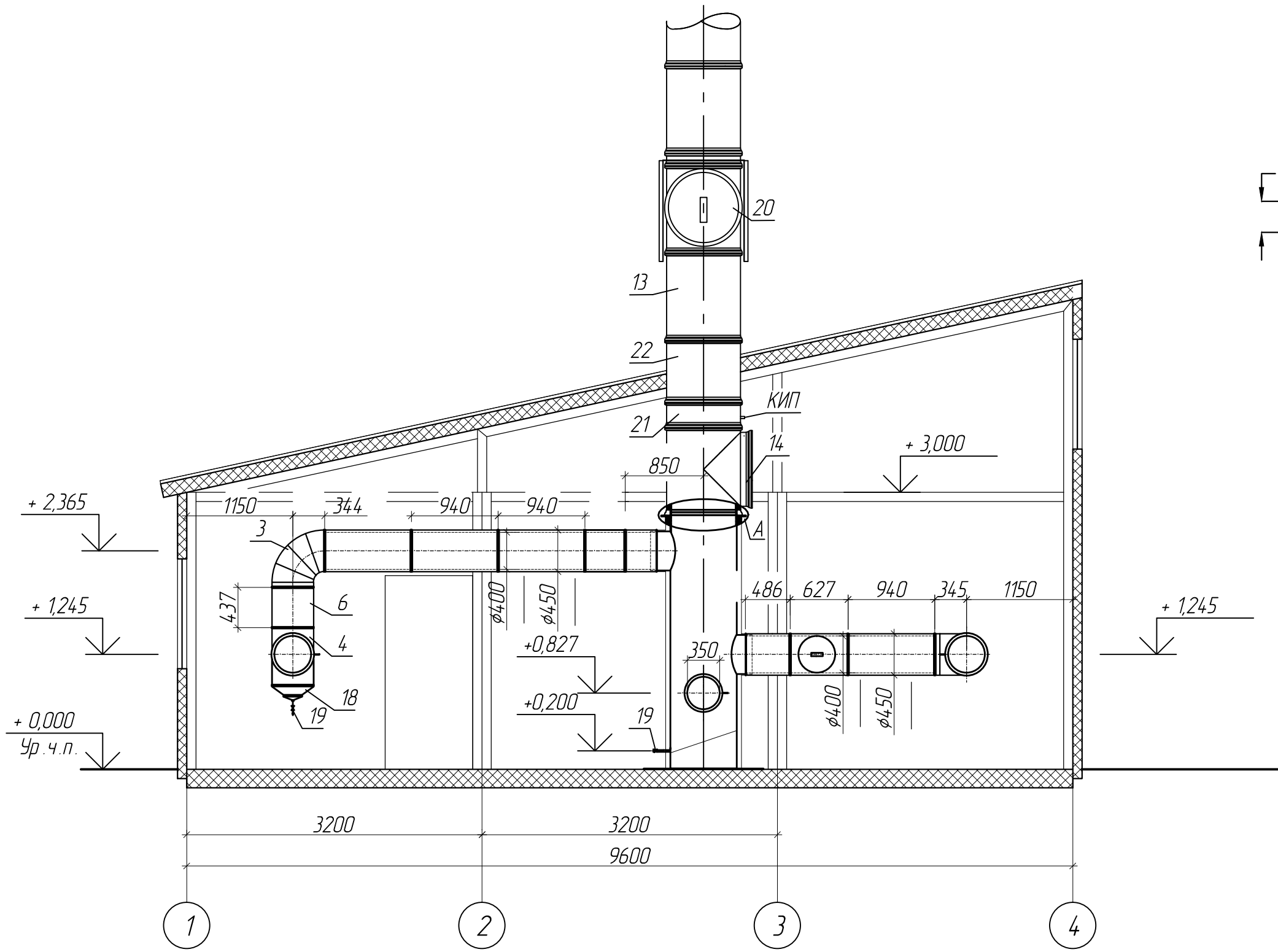
Согласовано:

Взам. инв. №

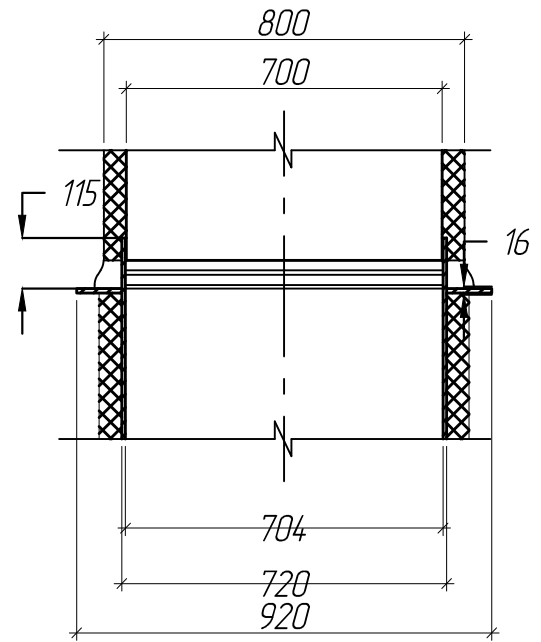
Подпись и дата

Инв. № подл.

# 1-1 (3)



# Узел А



Согласовано:

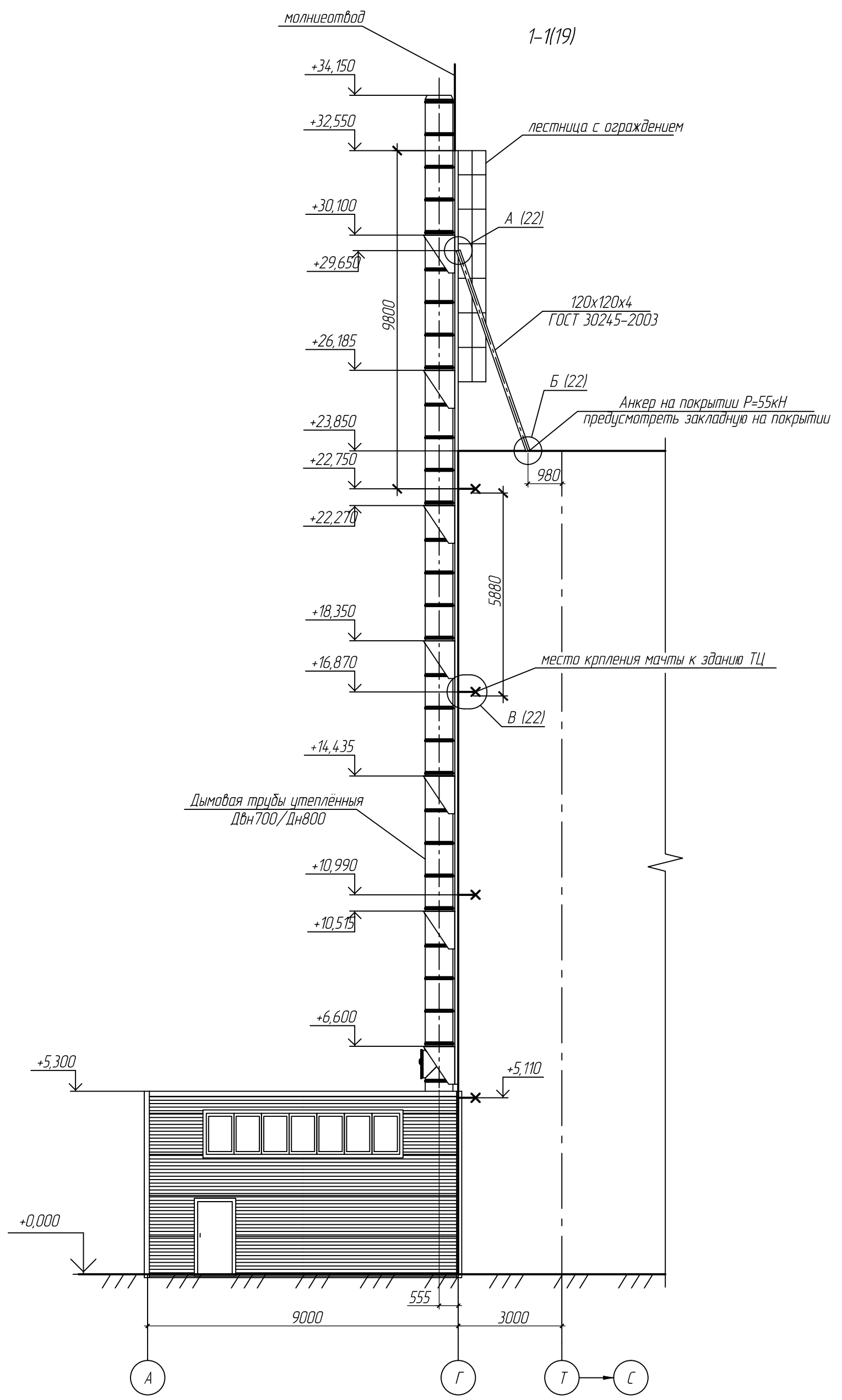
Взам. инв. №	
Подпись и дата	
Инв. № подл.	

Газоходы смонтировать с уклоном 0,005 в сторону дымовой трубы

Изм.	Кол. уч.	Лист	№ док.	Подпись	Дата
Разработал				Ахмадеев Р.С.	
ГИП					
Н. контр.					

507-11-ТМ					
Административно-торговый комплекс по пр. Комсомольскому 138 в г. Томске					
Модульная газовая котельная мощностью 4,5 МВт			Стадия	Лист	Листов
Газоходы. Разрез 1-1.			РП	18	





Согласовано

Инв. ? подл. Погр. и зам. инв.

						507-11-ТМ			
						Административно-торговый комплекс по пр. Комсомольскому 13б в г. Томске			
Изм.	Кол. уч.	Лист	№ док.	Подп.	Дата	Модульная газовая котельная мощностью 4,5МВт	Стадия	Лист	Листов
Разраб.		Ахмадеев Р.С.					РП	20	
Проверил						Дымовая труба Разрез 1-1 (М1:100)			
Н. контр.									