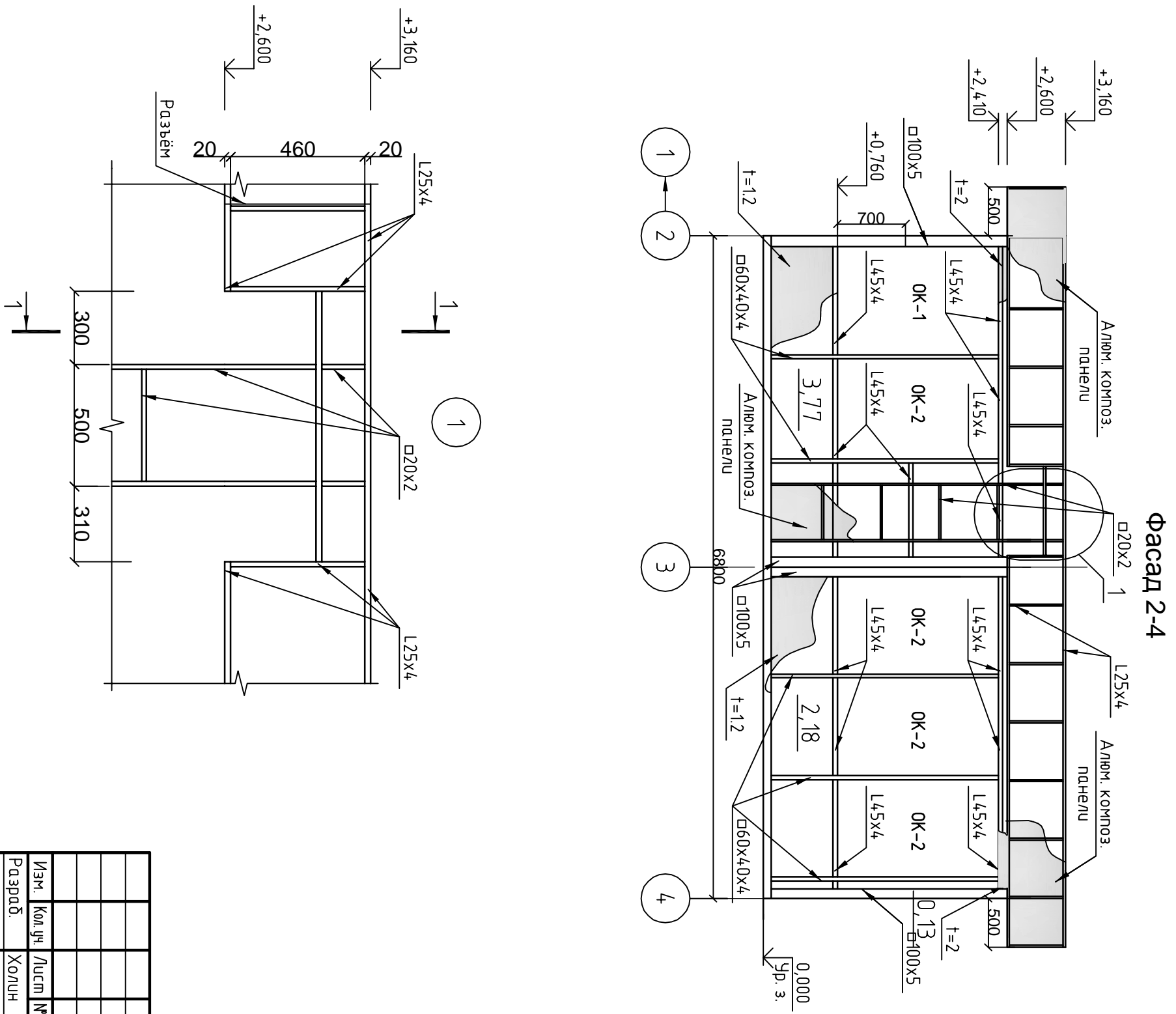


Инв. № подл.	Подп. и дата	Взам. инв. №					



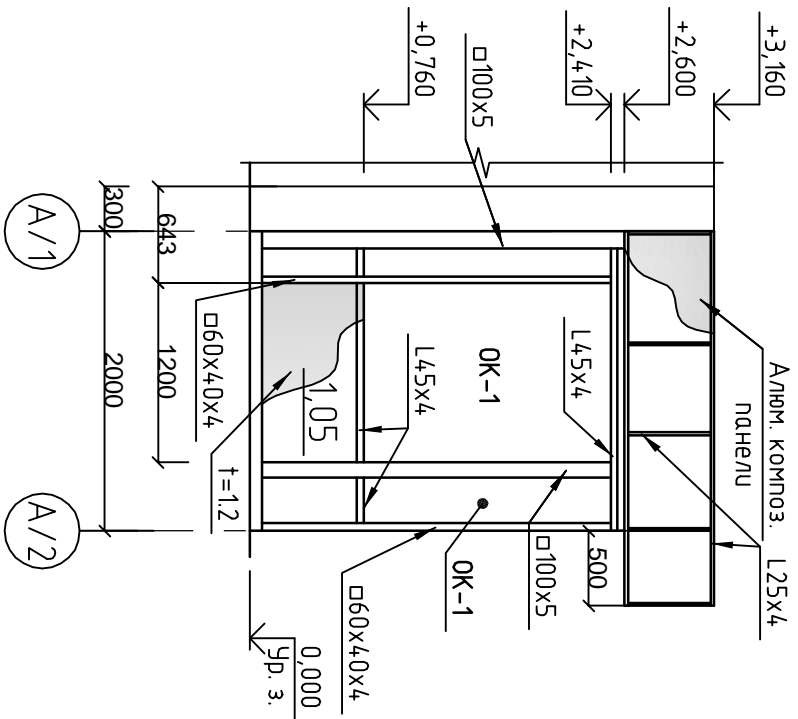
Фасад 2-4

1-1

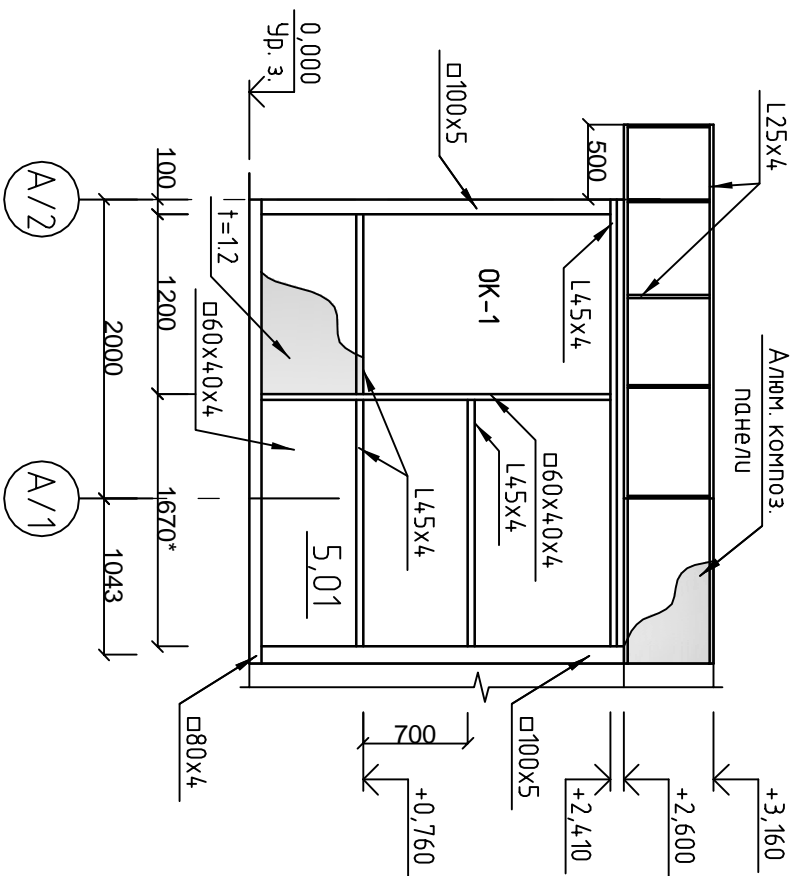
Изм.	Кол.уч.	Лист	№ док.	Подп.	Дата	Смаðurя	Лист	Листов
Разраб.		Холун			05.15		Р	3
Фасад 2-4. Разрез 1-1. Узел 1.								

Инв. № подл.	Подп. и дата	Взам. инв. №				

Фасад А/1-А/2



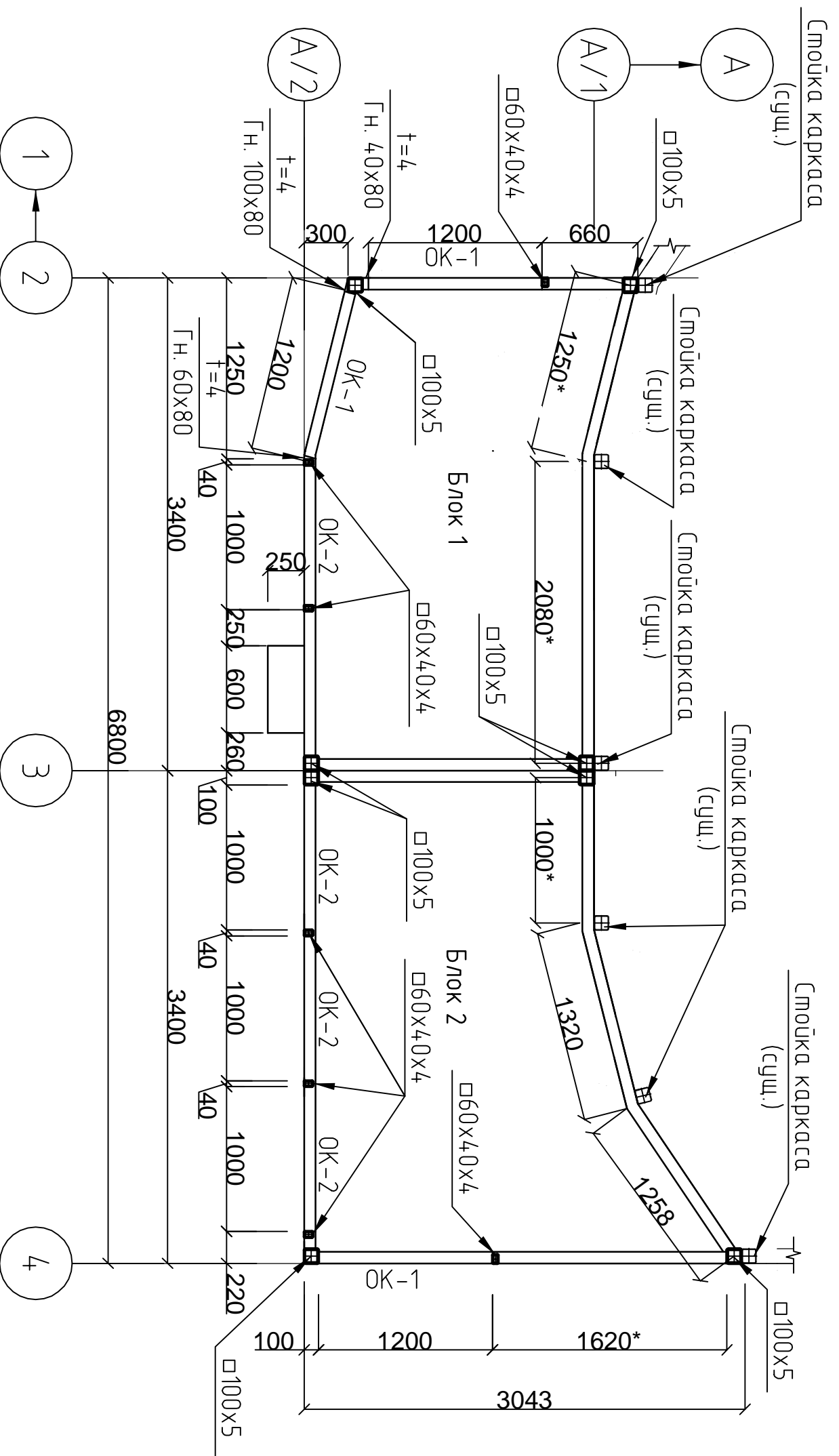
Фасад А/2-А/1



Изм.	Кол. уч.	Лист	№ док.	Подп.	Дата				
Разраб.	Холун				05.15				
Присрой к торговому навильону "Продукты" в с. Новоуральск									
Фасад А/1-А/2. Фасад А/2-А/1.									
Стация	Лист	Листов							
Р	4								

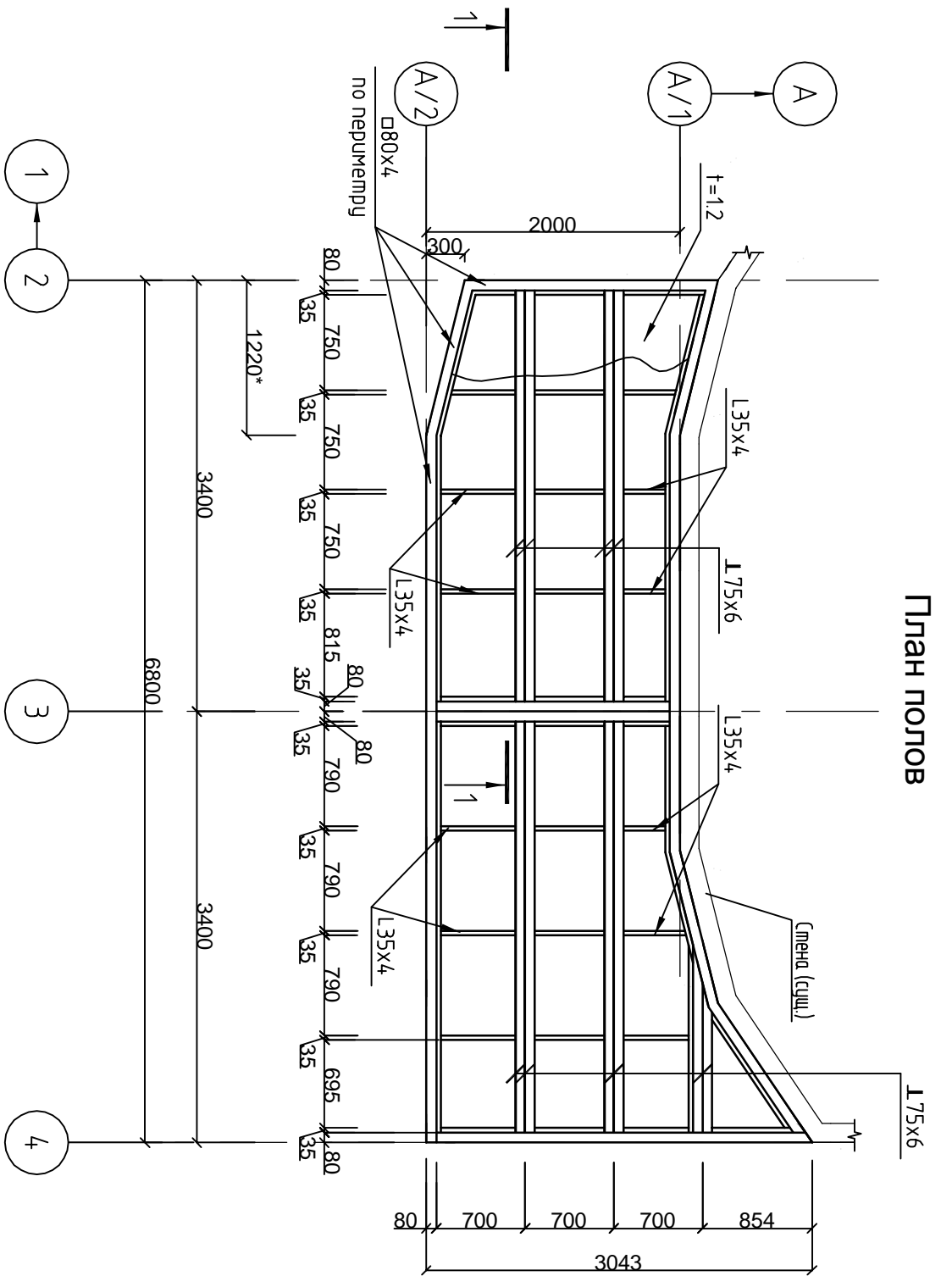
Инв. № подл.	Подп. и дата	Взам. инв. №			

МОНТАЖНЫЙ ПЛАН НА ОТМ. 0,000



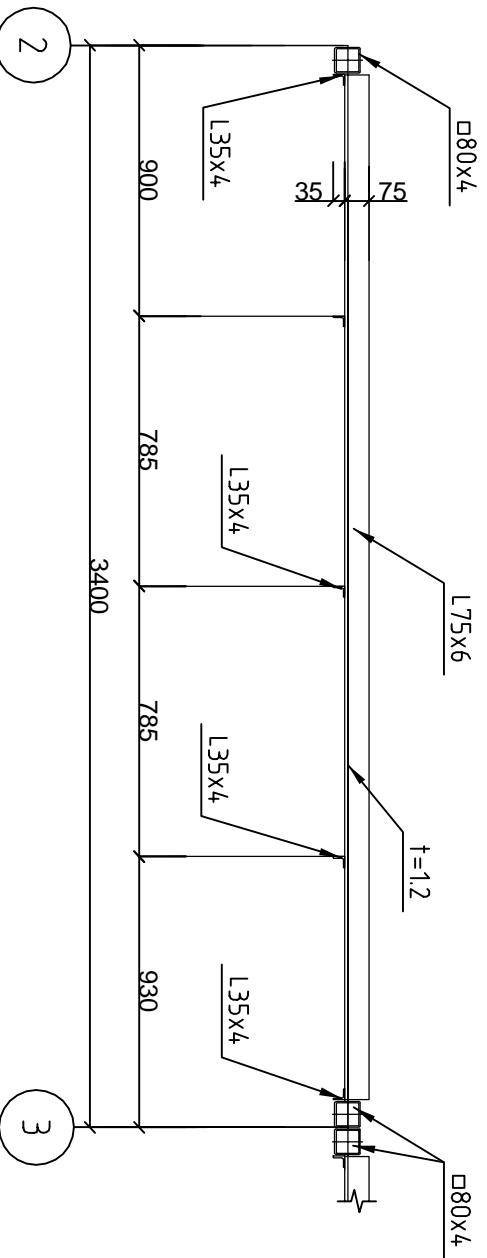
Изм.	Кол.уч.	Лист	№ док.	Подп.	Дата							
Разраб.	Холци				05.15							
Монтажный план на отм. 0,000.										Смадыя	Лист	Листов
										Р	5	

Инв. № подл.	Подп. и дата	Взам. инв. №				



План полов

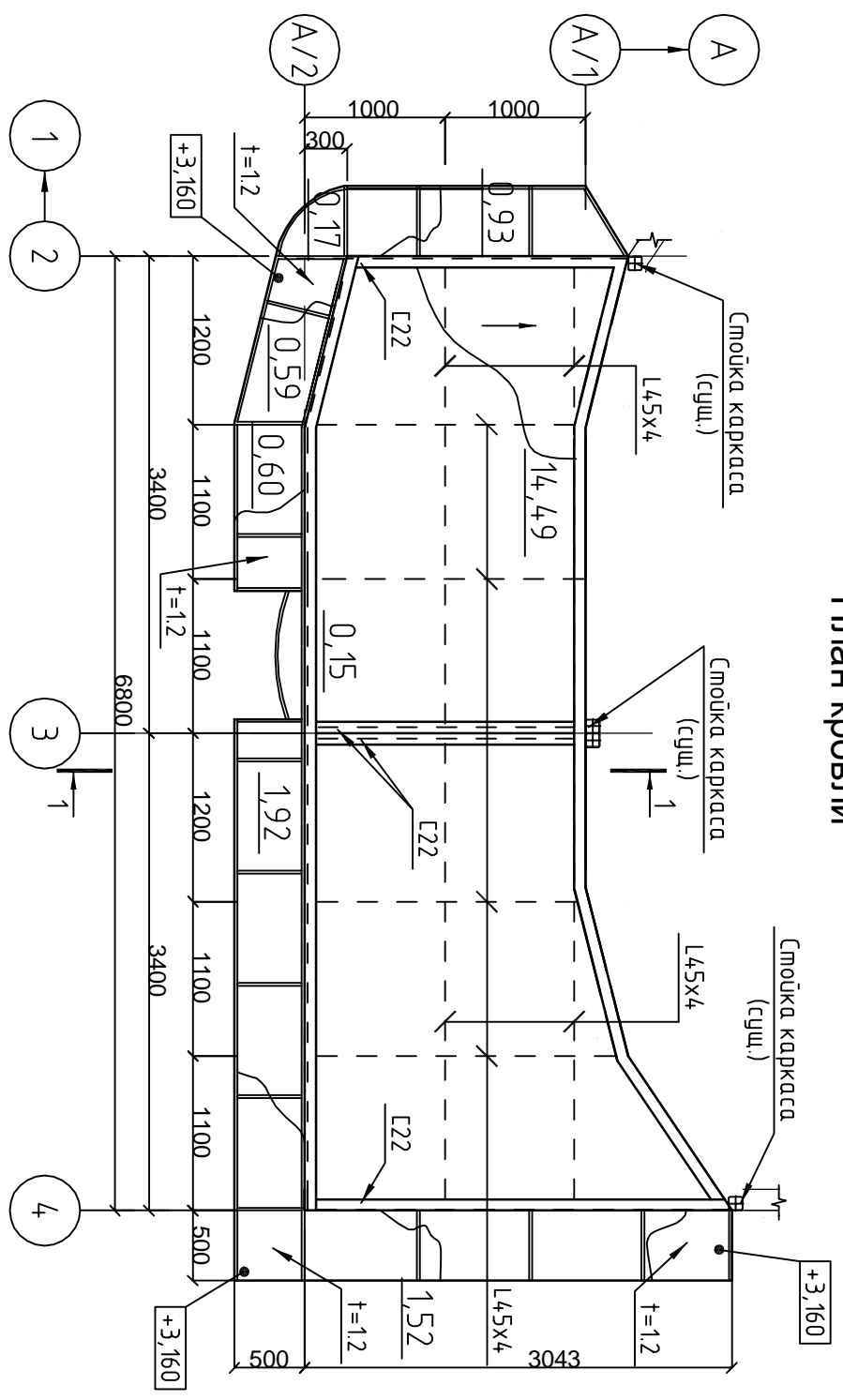
1-1



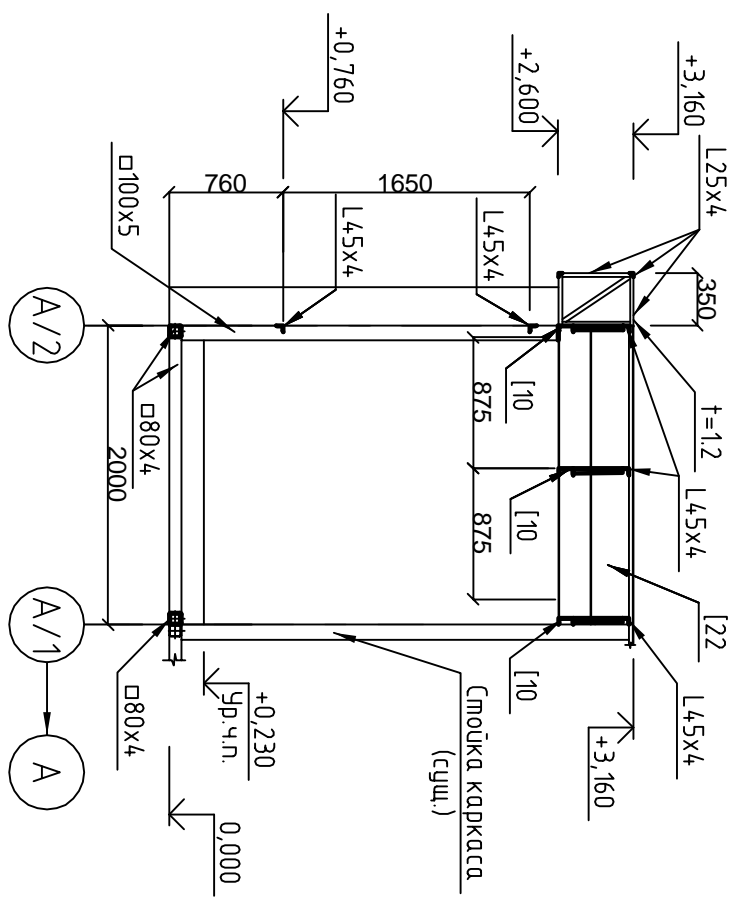
Изм.	Кол. уч.	Лист	№ док.	Подп.	Дата	Смадия	Лист	Листов
Разраб.	Холун				05.15			
Изм.						План полов. Разрез 1-1.		

Инв. № подл.	Подп. и дата	Взам. инв. №			

План кровли



Разрез 1-1



- 1 Сварка по ГОСТ 5264-80, электродами типа Э-42А по ГОСТ 9467-75.
- 2 Кашеи сварного шва принимать по наименьшей толщине соединяемых элементов.
- 3 Все металлургические элементы покрыть влагостойкой эмалью ПФ-115 ГОСТ 6465-76 не два раза по зрительке ГФ-021 ГОСТ 25129-82.
- 4 В случае необходимости возможна разборка пристроя на отдельные блоки №1 и №2.

Изм.	Кол. уч.	Лист	№ док.	Подп.	Дата	План кровли. Разрез 1-1.	Стадия	Лист	Листов
Разраб.	Холци				05.15				