

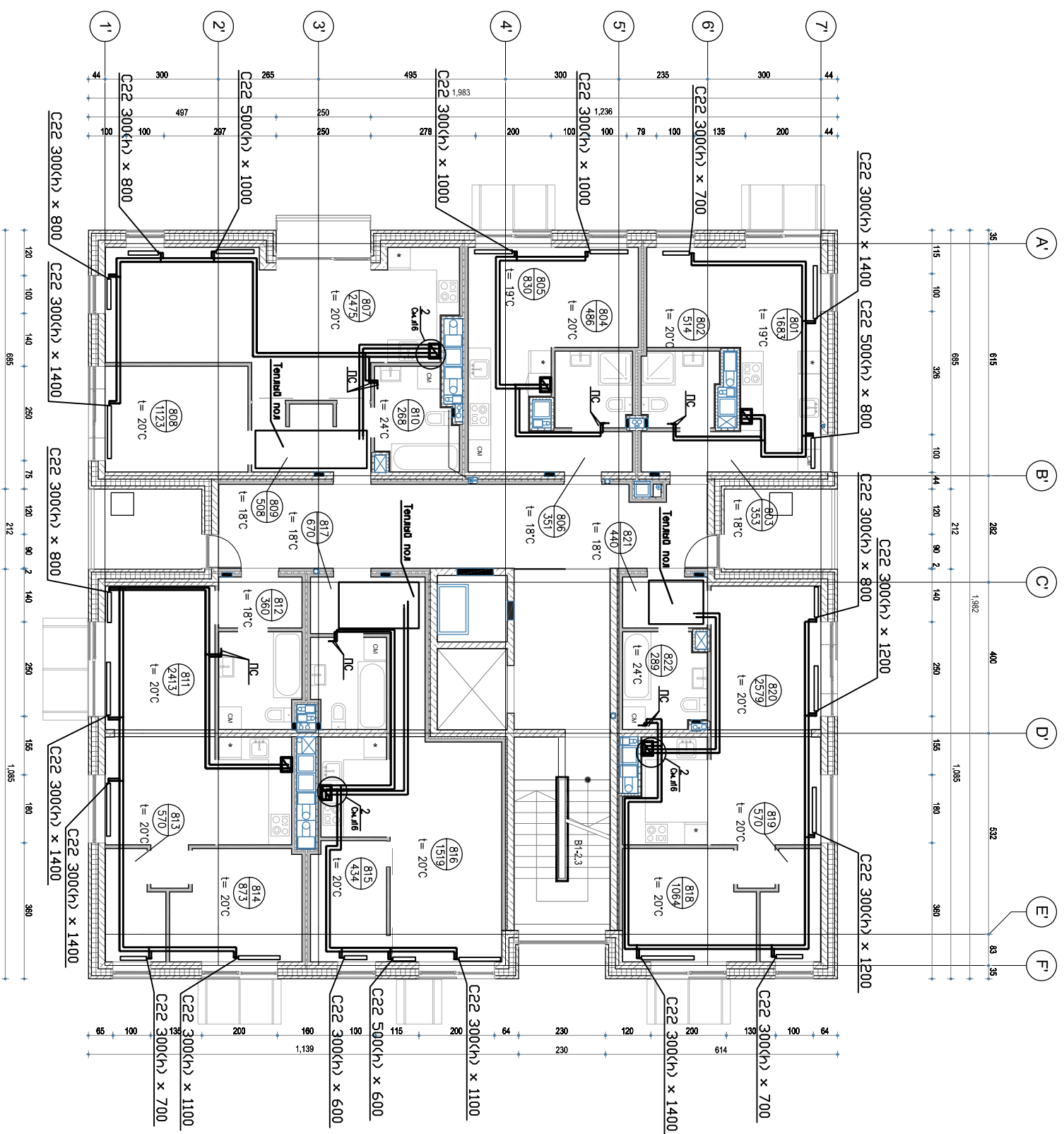
**Условные обозначения:**

- ☐ - котел
- ▭ № помещения
- ⊕ нагрузка, Вт
- ⊗ - газоходы

**Примечание:**

1. Неуказанные диаметры трубопроводов системы отопления 20x2,8мм.
2. Отопительный прибор центрировать по центру окна.
3. Трубопроводы от стен отнесены условно.
4. Трубопроводы от котла до разветвления принять Ø25x3,5
5. Схемы дымоходов см. л19.

		13-09-ИДС Э			
Многоквартирный жилой дом со встроенными нежилыми помещениями и автостоянкой по ул. Генерала Толстикова, д. 15/2а в г. Калининграде					
Изн.	Колуч.	Лист	№дож.	Подпись	Дата
ГИП	Бабиченко				05.14
Разработал	Карпенко				05.14
Н. компр.					
Жилой дом 1				Студия	Лист
Листов				П	6
План 2-7го эт. Отопление.				ООО "Фирма "Росбашпроект"	



**Условные обозначения:**

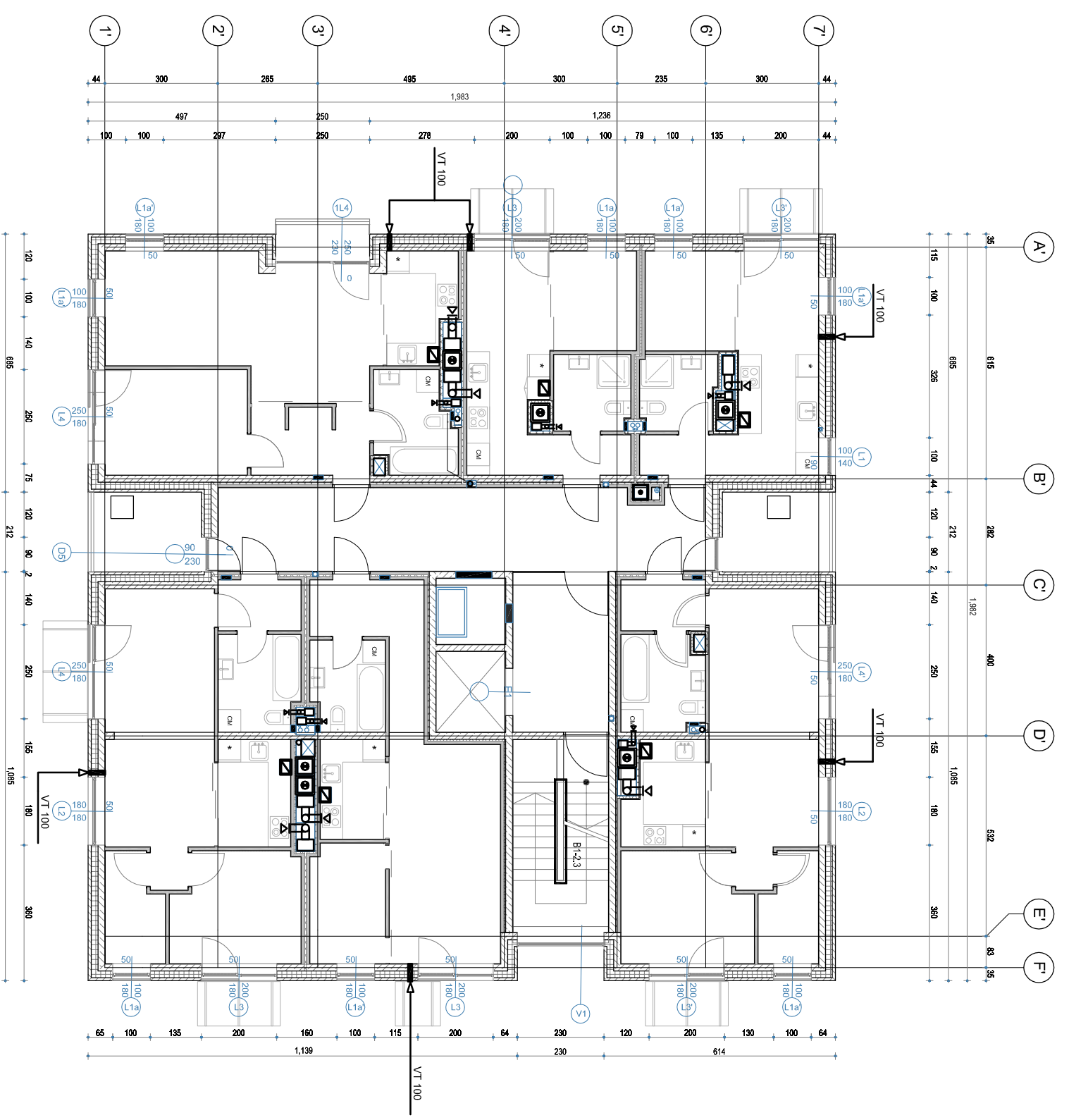
- ☐ - котел
- № помещения
- Нагрузка, Вт
- ⊗ - газоходы

**Примечание:**

1. Неуказанные диаметры трубопроводов системы отопления 20x2,8мм.
2. Отопительный прибор центрировать по центру окна.
3. Трубопроводы от стен отнесены условно.
4. Трубопроводы от котла до разветвления принять Ø25x3,5
5. Схемы дымоходов см. л19.

		13-09-ИДС Э	
Многоквартирный жилой дом со встроенными нежилыми помещениями и двусторонней по ул. Генерала Толстиковда, д. 15/2а в г. Калининграде			
Изн.	Колуч.	Лист	№док.
ГИП	Бабиченко	Подпись	Дата
Разработал	Карпенко		05.14
Н. компр.			05.14
Лист 8го эт. Отопление:		Стандия	Лист
		П	7
ООО "Фирма "Росбашпроект"			





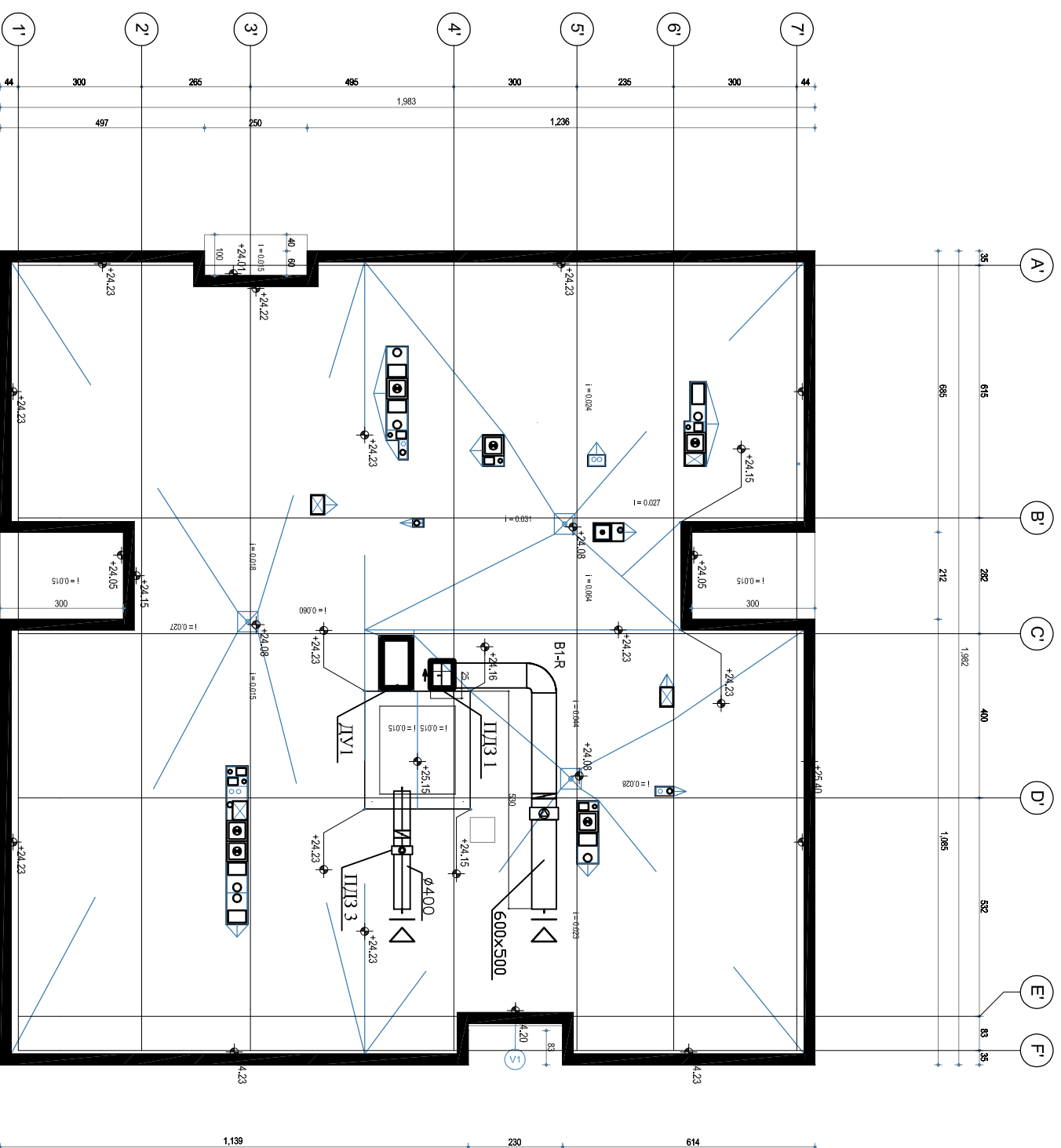
**Условные обозначения:**

- ☐ - котел
- ▽ - вентиляционная решетка
- Ø100 в остеклении лоджии
- ⊗ - газоходы



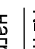

**Примечание:**

- 1. - в с.у. решетки вентиляционные 150x150(н)
- в кухнях решетки вентиляционные 200x200(н)

13-09-ИДС Э			
Многоквартирный жилой дом со встроенными нежилыми помещениями и автостоянкой по ул. Генерала Толстиковда, д. 15/2а в г. Калининграде			
Изн.	Колуч.	Лист	№док.
ГИП	Бабиченко	Подпись	Дата
Разработчик	Карпенко		05.14
Н. комп.			05.14
Листы		Листов	
Лист 1		Лист 9	
Листы 2-8го эт. Вентиляция.			
ООО "Фирма "Росбашпроект"			



**Условные обозначения:**

-  - котел
-  № помещения
-  нагрузка, Вт
-  - газоходы

**Примечание:**

1. Неуказанные диаметры трубопроводов системы отопления 20x2,8мм.
2. Отопительный прибор центрировать по центру окна.
3. Трубопроводы от стен отнесены условно.
4. Трубопроводы от котла до разветвления принять Ø25x3,5
5. Схемы дымоходов см. л17.

13-09-ИОС 3					
Изм.	Кол.ч	Лист	Мож.	Подпись	Дата
ГИП		Бадиченко			05.14
Разработал		Карпенко			05.14
Н. конпр.					
Жилой дом 1.					
План кровли.					
ООО "Фирма "Росгазпроект"					