

ВЕДОМОСТЬ ЧЕРТЕЖЕЙ ОСНОВНОГО КОМПЛЕКТА

ВЕДОМОСТЬ ПРИЛАГАЕМЫХ И ССЫЛОЧНЫХ ДОКУМЕНТОВ

Лист	Наименование	Примечание	Обозначения	Наименование	Примечание
1	Общие данные.			Прилагаемые документы	
2	План 1-ого этажа. Системы В1,В2,Т3,Т3*,Т4,Т4*,К1,К2,К3		ВК,СО	Спецификации оборудования	
3	План 2-ого этажа. Системы В1,В2,Т3,Т3*,Т4,Т4*,К1,К2,К3				
4	План 3-ого этажа. Системы В1,В2,Т3,Т3*,Т4,Т4*,К1,К2,К3		Приложение 1	Разрез по водосточному стояку	
5	План техподполья. Системы В1,В2,Т3,Т3*,Т4,Т4*.		Приложение 2	Установка стояка в креплении	
6	План техподполья. Системы К1,К2,К2.1,К3.		Приложение 3	Узел ввода и выпуска	
7	Схемы систем В1,В2,Т3,Т3*,Т4,Т4* на отм. ниже 0.00.				
8	Схемы систем К1.			Ссылочные документы	
9	Схемы систем К2.1.		Серия 3.900.9	Опорные конструкции и средства крепления стальной трубопр.	
10	Схемы систем К2,К3.		Серия 5.901-1	Водомерные узлы	
11	Схемы систем В1,В2,Т3,Т3*,Т4,Т4* на отм. выше 0.00.		СП40-101-96	Проектирование и монтаж трубопроводов из полипропилена "Рандом сополимер"	
12	План чердака. Схемы систем К1,К2,К3.		СП 40-102-2000	Проектирование и монтаж трубопроводов систем водоснабжения и канализации из полимерных труб	
13	План кровли. Системы К1,К2.				

Общие указания

Настоящим проектом разработаны внутренние системы холодного, горячего водоснабжения, противопожарный водопровод, а так же системы хозяйственной канализации, производственной и дождевой канализации.

Горячее водоснабжение предусмотрено от ИТП, расположенного в техподполье. Два ввода холодного водопровода в помещение ИТП и водомерных узлов запроектированы во внутренней части здания из стальных водогазопроводных труб Ц-Р ГОСТ 3262-75*.

Водомерные узлы учета общего потребления холодной воды установлены в помещении ИТП и водомерных узлов.

Внутренние сети холодного и горячего водопровода запроектированы: магистральные сети, проложенные по подвалу-из стальных водогазопроводных оцинкованных труб ГОСТ 3262-75* Ц-Р-Ф25-100мм; подводки к стоякам и сами стояки, а также разводки по санузлам - из полипропиленовых труб PPRC PN20 (холодный водопровод) и PN25 (горячий водопровод) Ф20-40мм. Соединение стальных труб - электросварка самозащитной проволокой марки Св-15ГСТЮЦА с Се по ГОСТ 2246-70 диаметром 0.8-1.2 мм или электродами диаметром не более 3 мм с рутиловым или фтористо-кальциевым покрытием, если применены других сварочных материалов не согласовано в установленном порядке. Соединение полипропиленовых труб - посредством раструбной или муфтовой сварки.

Укладка труб по подвалу предусматривается на кронштейнах.

Система внутреннего пожаротушения детсада состоит из стояков смонтированных из стальных водогазопроводных оцинкованных труб Ц-Р-Ф50 ГОСТ 3262-75*. Стояки подключены к системе объединенного хоз.-питьевого и противопожарного водопровода. На стояках устанавливаются пожарные шкафы ШПК -Пульс 310Н по два на каждом этаже. Пожарные шкафы укомплектованы пожарным рукавом длиной 20.0м, пожарным стволом, диаметр spryska которого составляет 16мм. В случае пожара от нажатия красной кнопки, предусмотренной около каждого пожарного крана, включаются задвижки с автоматическим электроприводом, установленные на обводной линии водомерных узлов.

Трубопроводы системы К1,К3 прокладываются по подвалу, стояки отвлечения от санприборов запроектированы из полиэтиленовых труб "ВР Полимер" Ту4926-012-10258780-99.

Перед ревизиями устраивается монтажное окно 300х400мм. Вентиляционная часть канализационных стояков выносится над кровлей здания на высоту на 0.5м выше вентиляционной шахты.

Трубопроводы системы К2 запроектированы из стальных электросварных труб Ф108х3.5 ГОСТ 10704-91.

Трубопроводы систем В1,Т3,Т4,К1,К2,К3 в техподполье и на чердаке следует изолировать изделиями "K-FLEX".

В нижних точках систем В1,В2,Т3,Т4 проектом предусмотрены спускные краны.

Пропуск труб систем К1,К2,К3 через перекрытия предусмотрен в гильзах, заполняемых промасленным канатом с заделкой асбестоцементным раствором.

Монтаж и гидравлическое испытание трубопроводов произвести в соответствии с указаниями СНиП 3.05.01-85 и ТУ, СП40-103-98, СП40-102-00.

Для ремонта подвесных линий в техподполье систем В1,Т3,Т4 необходимо использовать стремянку.

Трубопроводы, скрываемые строительными конструкциями, должны быть испытаны до их закрытия в соответствии с требованиями СНиП 3.05.01-85 "Внутренние санитарно-технические системы", после чего составляется акт освидетельствования скрытых работ.

Перечень работ, подлежащих оформлению актами на скрытые работы:

- антикоррозийная и тепловая изоляция трубопроводов;
- средства крепления трубопроводов;
- проходы трубопроводов через строительные конструкции;
- заделка стыков.

Абсолютная отм. 0.000-70.30 м.

ОСНОВНЫЕ ПОКАЗАТЕЛИ

Наименование системы	Потребный напор на выходе ИТП, м	Расчетный расход				Установленная мощность эл/двигателя	Примечание
		м ³ /сут	м ³ /час	л/сек	При пожаре		
Хозяйственно - питьевые и технологические нужды бассейна							
Общий расход холодной воды в том числе		60.21	8.33	3.62	2х2.6		
Расход горячей воды	19.10	14.69	3.76	1.79			
Расход холодной воды при пожаре	21.70 - 28.10	16.65	4.85	2.19			
Расход сточных вод		60.21	8.33	5.22			

Условные обозначения

- В1 — проектируемый холодный водопровод
- Т3 — проектируемый горячий водопровод
- Т4 — проектируемый циркуляционный трубопровод горячего водоснабжения
- К1 — проектируемая хозяйственная канализация
- К2 — проектируемая дождевая канализация
- К3 — проектируемая производственная канализация

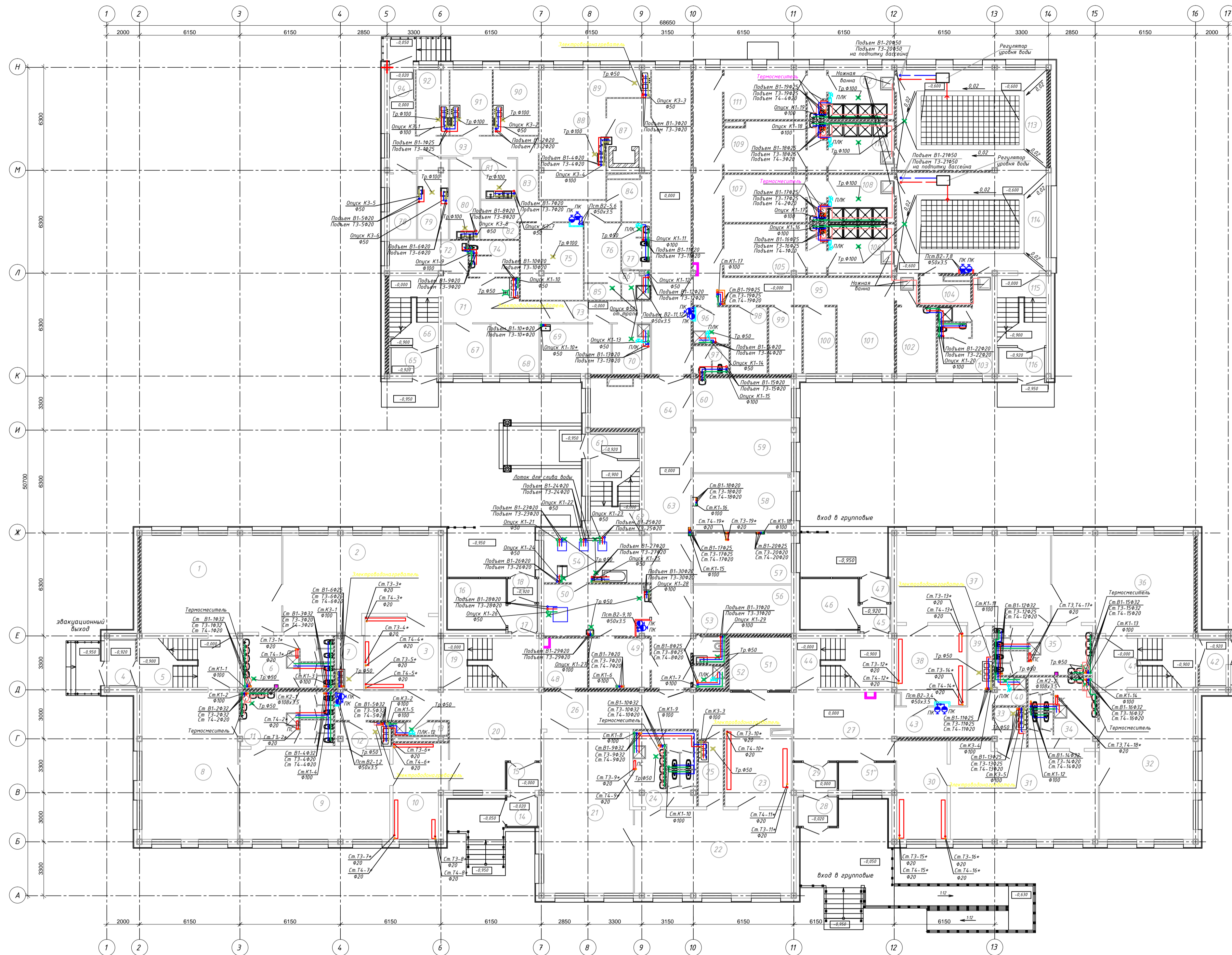
Изм. № подл. Подп. и дата. Взам. инв. №

Проект разработан в соответствии с государственными, нормами, правилами и стандартами. Принятые технические решения соответствуют требованиям экологических, санитарно-гигиенических, противопожарных и других норм, действующих на территории Российской Федерации и обеспечивают безопасную для жизни и здоровья людей эксплуатацию объекта при соблюдении предусмотренных рабочим проектом мероприятий.

Главный инженер проекта

396/13-ВК					
"Детский сад на 320 мест" по адресу: г. Когалым, ул. Градостроителей.					
Изм.	Кол.уч.	Лист	Изд.	Подпись	Дата
ГИП					
Разработал					
Проверил					
Детский сад на 320 мест			Стадия	Лист	Листов
			Р	1	
Общие данные.			ООО "ЭнСиПроект" г. Санкт-Петербург		

План 1 этажа



Экспликация помещений 1 этажа

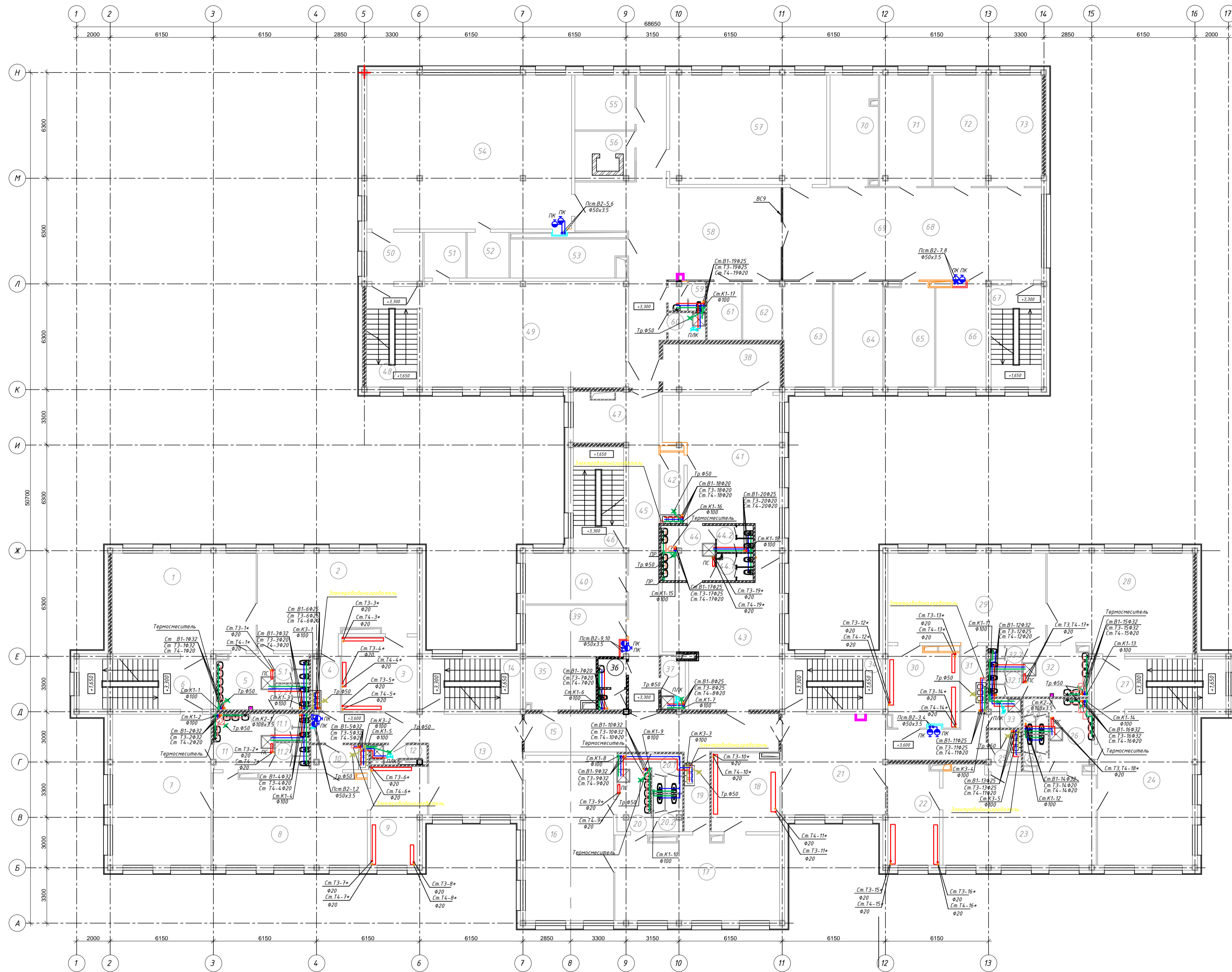
Номер помещения	Наименование	Площадь м ²	Номер помещения	Наименование	Площадь м ²	Номер помещения	Наименование	Площадь м ²
1	Офисы	51,5	21	Офисы	51,7	41	Лестничная клетка	18,4
2	Ирригация	50,9	22	Ирригация	50,1	42	Тамбур	4,5
3	Приемная-раздевальня	15,8	23	Приемная-раздевальня	19,1	43	Коридор	12,4
4	Тамбур	4,5	24	Санузлы	18,1	44	Лестничная клетка	11,5
5	Лестничная клетка	18,4	25	Буфет	6,0	45	Тамбур	3,1
6	Санузлы	18,0	26	Коридор	42,7	46	Кассовая	11,1
7	Буфет	5,7	27	См. 81-18	32,4	47	Тамбур	3,1
8	Офисы	52,6	28	Тамбур	4,5	48	Электрощитовая	8,7
9	Ирригация	50,8	29	Тамбур	4,4	49	Кладовая чистого белья	10,8
10	Приемная-раздевальня	18,1	30	Приемная-раздевальня	18,7	50	Гаражная	11,3
11	Санузлы	18,9	31	Ирригация	50,8	51	Комната охраны	17,6
12	Буфет	5,0	32	Офисы	50,8	52	КМ	2,7
13	КМ	3,9	33	Буфет	4,9	53	Санузлы для МН	3,1
14	Тамбур	3,2	34	Санузлы	18,5	54	Стиральная-прочная П-1а	18,7
15	Тамбур	3,3	35	Санузлы	18,3	56	Раздевальня персонала	17,7
16	Кассовая	11,1	36	Ирригация	50,5	57	Комната костюмов и обуви	19,9
17	Тамбур	3,1	37	Ирригация	50,1	58	Кабинет геологического	21,1
18	Тамбур	3,1	38	Приемная-раздевальня	20,9	59	Кабинет бухгалтеров	19,2
19	Лестничная клетка	12,1	39	Буфет	5,9	60	Кабинет проинженера	16,3
20	Халла	30,7	40	КМ	5,5	51*	Пункт охраны	5,9
61	Тамбур	4,1	81	Помещение обработки яиц	5,4	101	Халл для рамочки	30,0
62	Лестничная клетка	12,2	82	Кладовая ошк. пряди	5,4	102	Кабинет менеджера	9,8
63	Коридор	99,8	83	Коридор	21,4	103	Кабинет инспектора по пожарной	11,7
64	Халла	9,2	84	Склад	5,7	104	Кладовая спортивного инв.	11,7
65	Тамбур	4,2	85	Бельево	4,4	105	Раздевальня для маляков	15,7
66	Лестничная клетка	12,2	86	Душевая	3,1	106	Душ, санузел	16,8
67	Процурный кабинет	8,7	87	Рабочая	10,9	107	Раздевальня для детей	14,5
68	Кабинет рент. секции	8,9	88	Гараж	31,8	108	Душ, санузел	15,6
69	Медицинский кабинет	13,8	89	Менская	4,7	109	Раздевальня для детей	15,1
70	Помещение для хранения пылесосов	7,5	90	Холодный цех	11,0	110	Душ, санузел	16,8
71	Приемная	16,1	91	Мяс.-рыбный цех	10,3	111	Раздевальня для маляков	15,1
72	Процурный кабинет	7,8	92	Общедой цех	8,1	112	Душ, санузел	16,2
73	Коридор	9,1	93	Заготовочная	6,6	113	Бассейн старшей группы	56,1
74	Туалет приготовления вет. средств	8,1	94	Тамбур	2,8	114	Бассейн младшей группы	54,0
75	Холодный цех	18,2	95	Коридор	34,3	115	Лестничная клетка	12,2
76	Гараж персонала	10,5	96	КМ	5,0	116	Тамбур	4,4
77	Комната личной гигиены женщин	8,3	97	Санузлы персонала	3,7			
78	Кабинет швей набора	6,0	98	Склад	9,1			
79	Кладовая обуви, перчаточная обработка обуви	9,3	99	Склад для хранения жидк. реагентов	8,2			
80	Терма	9,0	100	Лаборатория анализа воды	8,0			

Примечание:
 1. Стойки системы В1,Т3,Т4 и подставки к водоразборным приборам предусмотрены из полипропиленового труб.
 2. Стойки системы В2 предусмотрены из стальных оцинкованных труб ГОСТ 3262-75.
 3. Подводящие трубопроводы к водоразборным приборам запроектированы сгоревый водопровод на высоте 400мм от уровня пола, холодный водопровод - 300мм от уровня пола.

		396/13-ВК	
		"Летний сад на 320 мест" по адресу: г. Ковелев, ул. Гаражстройная.	
Изм.	Колуч.Лист	Прок.Получис	Дата
Лист	1	Сторона	Лист
Листов	2	Листов	2
Лист 1-000 этажа		000 "ИнПромСт"	
Системы В1,В2,Т3,Т4,Т4*,К1,К2,К3,К3		г. Санкт-Петербург	

В. А. Е. Б. А. Б. В. Г. Д. Е. Ж. З. И. К. Л. М. Н. О. П. Р. С. Т. У. Ф. Ц. Ч. Ш. Щ. Э. Ю. Я.

План 2 этажа



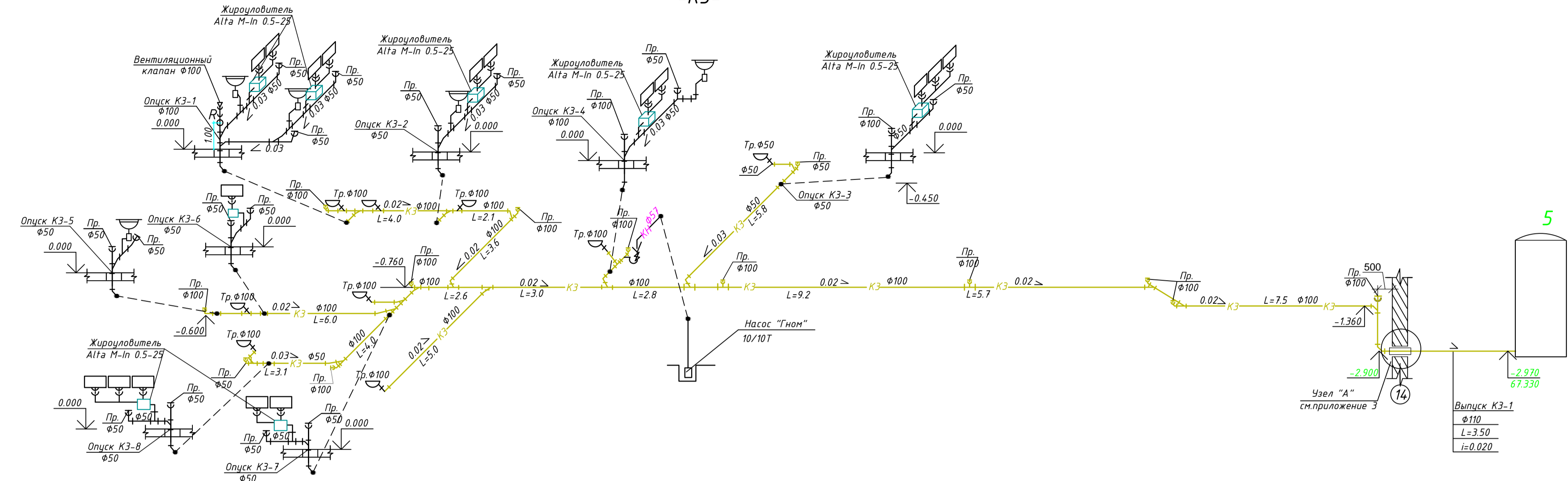
Экспликация помещений 2 этажа

Номер помещения	Наименование	Площадь м ²	Номер помещения	Наименование	Площадь м ²	Номер помещения	Наименование	Площадь м ²	
1	Службы	51,2	26/2	Трубинная комната для девочек	48	Лестничная клетка		17,5	
2	Ирроба	50,9	27	Лестничная клетка	23,5	49	Музыкальный зал	77,0	
3	Приемная-раздевальня	19,9	28	Службы	50,5	50	Холл	9,3	
4	Буфет	5,7	29	Ирроба	50,1	51	Кабинетная категория П-Иа	6,8	
5	Умывальна	18,7	30	Приемная-раздевальня	20,9	52	Кабинет спортивного	П-Иа	6,8
5/1	Трубинная комната для мальчиков	31	31	Буфет	5,9	53	Холл-калорное помещение	П-Иа	19,0
5/2	Трубинная комната для девочек	32	32	Умывальна	18,3	54	Спортзал		110,6
6	Лестничная клетка	23,5	32/1	Трубинная комната для мальчиков	55	55	Кабинет музыкального работника и фотостудия		12,2
7	Службы	52,6	32/2	Трубинная комната для девочек	56	56	Разроч		10,0
8	Ирроба	50,8	33	КМ	3,5	57	Музыкальный зал		61,0
9	Приемная-раздевальня	18,1	34	Лестничная клетка	17,6	58	Холл		79,8
10	Буфет	5,0	35	Паровое помещение	13,7	59	Санузел персонала		3,9
11	Умывальна	18,8	36	Санузел персонала	5,4	60	КМ		3,5
11/1	Трубинная комната для мальчиков	37	37	КМ	4,9	61	Хозяйственно-калорное помещение		7,1
11/2	Трубинная комната для девочек	38	38	Приемная-раздевальня	19,4	62	Кабинетная категория П-Иа		8,1
12	КМ	3,9	39	Комната персонала	18,7	63	Библиотека		18,6
13	Холл	20,9	40	Комната отдыха	18,3	64	Кабинет эстетической заведующей		18,4
14	Лестничная клетка	17,5	41	Ирроба	50,6	65	Кабинет мастера		18,9
15	Коридор	97,5	42	Буфет	5,4	66	Фитзал		18,8
16	Службы	51,7	43	Службы	52,3	67	Лестничная клетка		17,3
17	Ирроба	50,1	44	Умывальна	18,0	68	Занятий зал		85,1
18	Приемная-раздевальня	19,1	44/1	Трубинная комната для мальчиков	69	Демонстрационный фойе		1,0	
19	Буфет	6,0	44/2	Трубинная комната для девочек	70	Кабинет мастера		19,1	
20	Умывальна	18,1	45	Коридор	32,9	71	Кабинет заведующей		20,6
20/1	Трубинная комната для мальчиков	46	46	Лестничная клетка	17,1	72	Физиотерапевтический кабинет		20,6
20/2	Трубинная комната для девочек	47	47	Холл	8,8	73	Инвентарь		20,7
21	Холл	20,0							
22	Приемная-раздевальня	18,7							
23	Ирроба	50,8							
24	Службы	50,8							
25	Буфет	4,9							
26	Умывальна	18,5							
26/1	Трубинная комната для мальчиков								

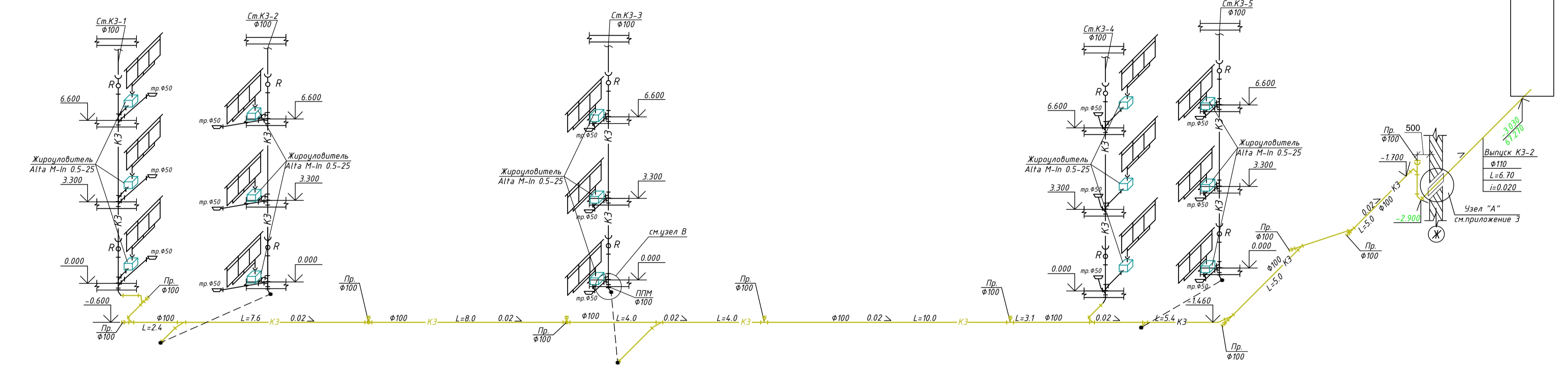
Примечания:
 1. Стойки систем В1,Т3,Т4 и подставки к водоразборным приборам предусмотрены из полипропиленовых труб.
 2. Стойки системы В2 предусмотрены из стальных оцинкованных труб ГОСТ 3262-75.
 3. Подводящие трубопроводы к водоразборным приборам армированными стальной водопровод на высоте 400мм от уровня пола, холодный водопровод - 300мм от уровня пола.

396/13-ВК			
"Детский сад на 320 мест" по адресу: г. Ковелев, ул. Громотовоимов.			
Изм.	Кол. укл.	Лист	Дата
Разработка		Сторона	Лист
Проверка		Р	Э
План 2-ого этажа Системы В1,В2,Т3,Т4,Т4,Т4,Т4,Т4,Т4,Т4			
ООО "ИндиПром" г. Санкт-Петербург			

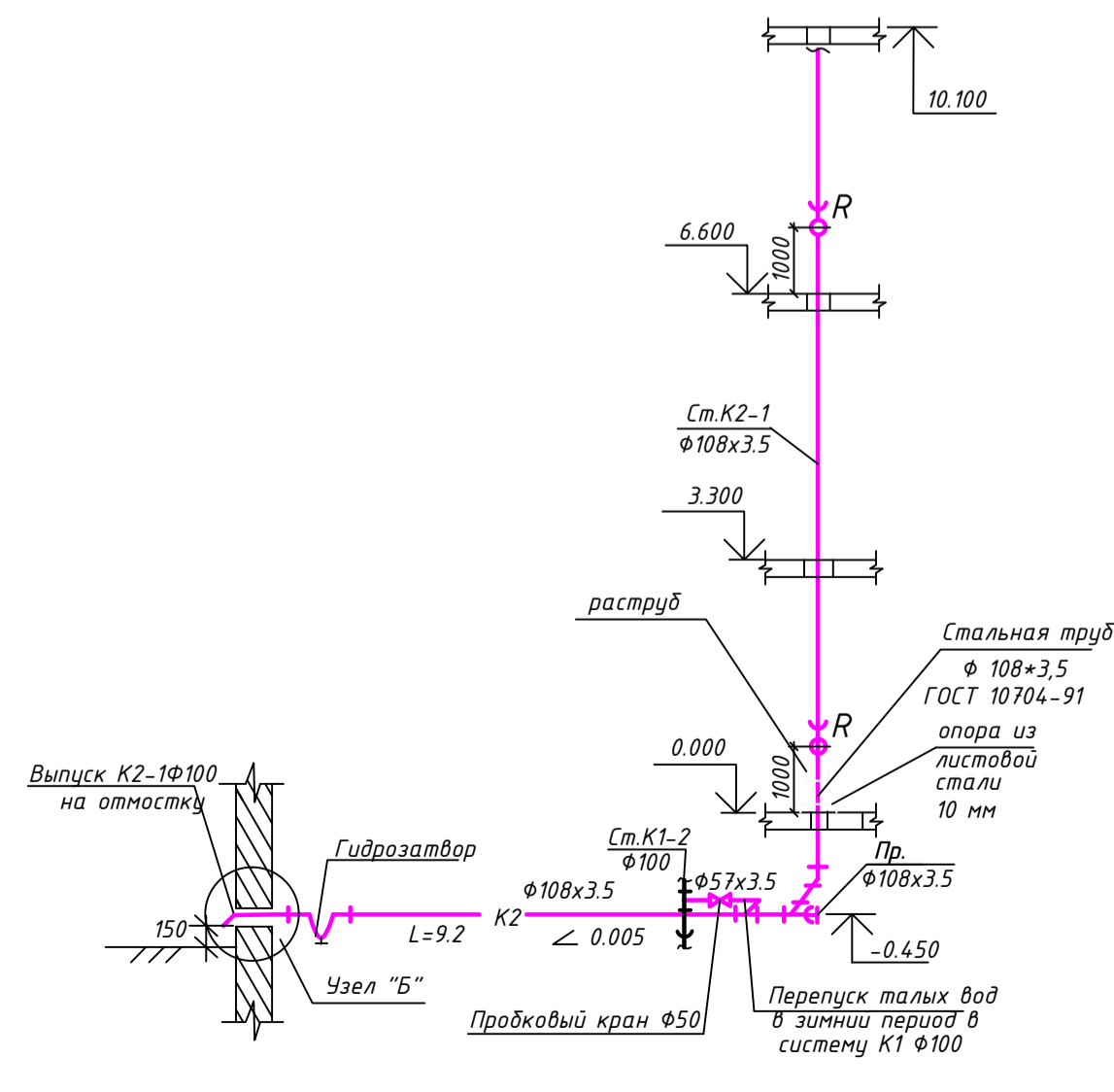
-К3-



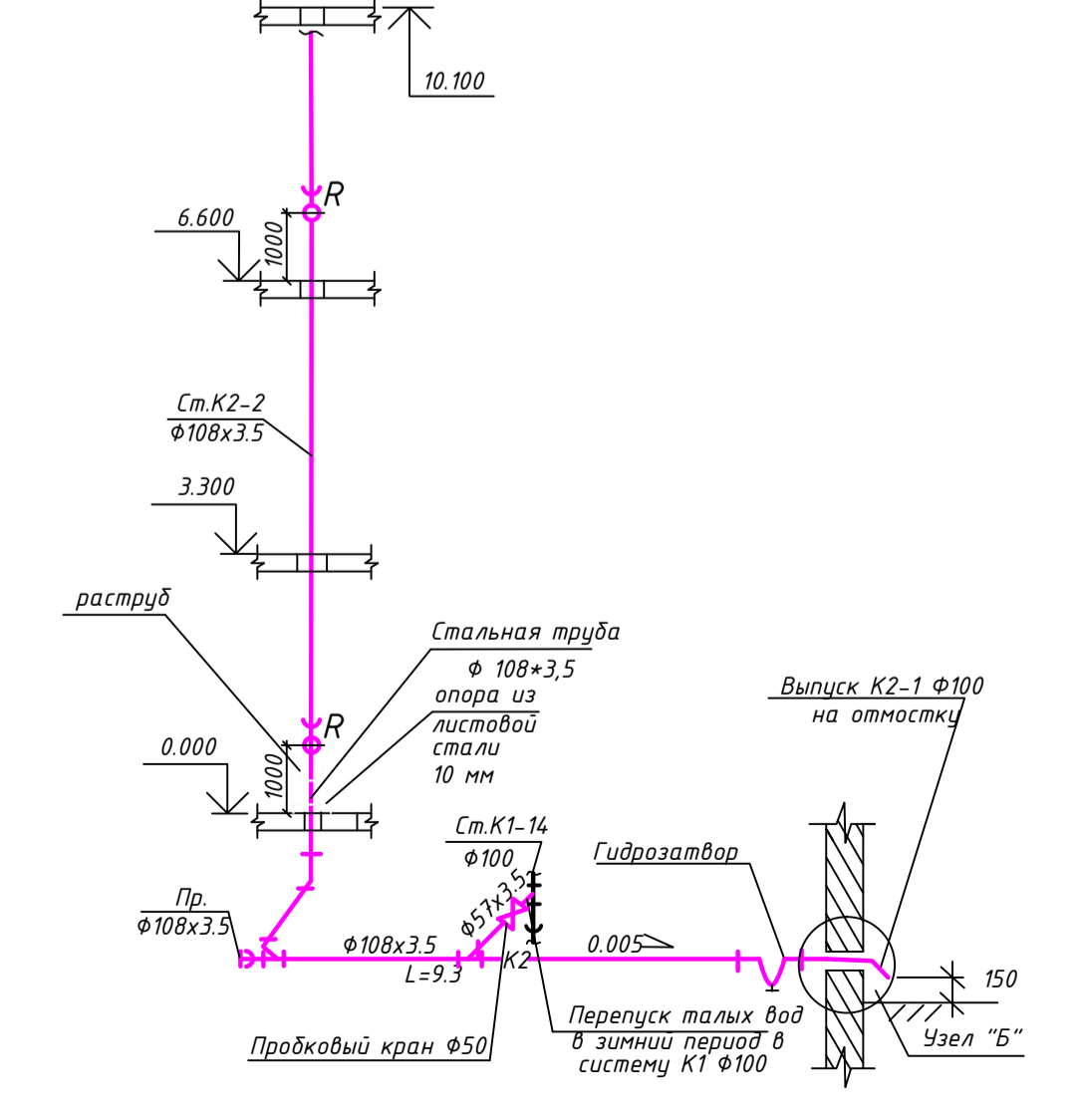
-К3-



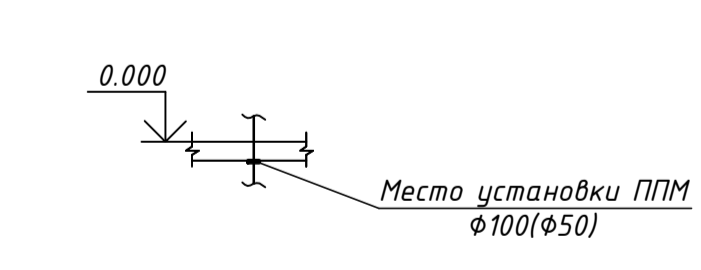
-К2-



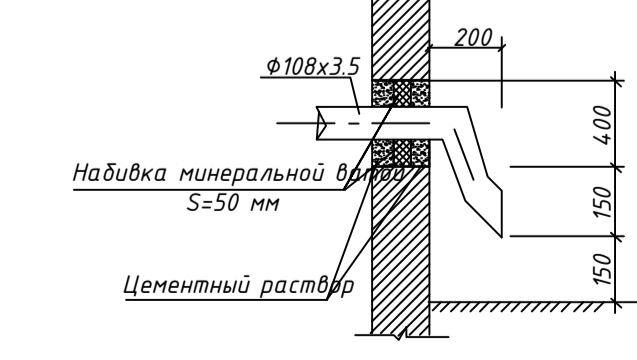
-К2-



Узел "Б"



Узел "Б"



Примечание

1. Узел "А" см приложение 6.
2. На отм. ниже 0.000 трубопроводы систем К1,К3 предусмотрены из полиэтиленовых труб "ВР Полимер" ТУ4926-012-10258780-99.
3. На отм. ниже 0.000 трубопроводы систем К2,К2.1 предусмотрены из стальных электросварных труб ГОСТ 10704-91.
4. На стойках К1,К2,К3 под перекрытие предусмотрена установка противопожарной муфты ОГНЕЗА-ПМ φ100 и φ50(см.узел В).

396/13-ВК		
"Детский сад на 320 мест" по адресу: г. Кокалым, ул.Градостроителей.		
Изм. Колуч/Лист	НижПодпись	Дата
Разработал		
Проверил		
Схемы систем К2,К3.		000 "ЭнСиПрект" г. Санкт-Петербург
Формат А1		

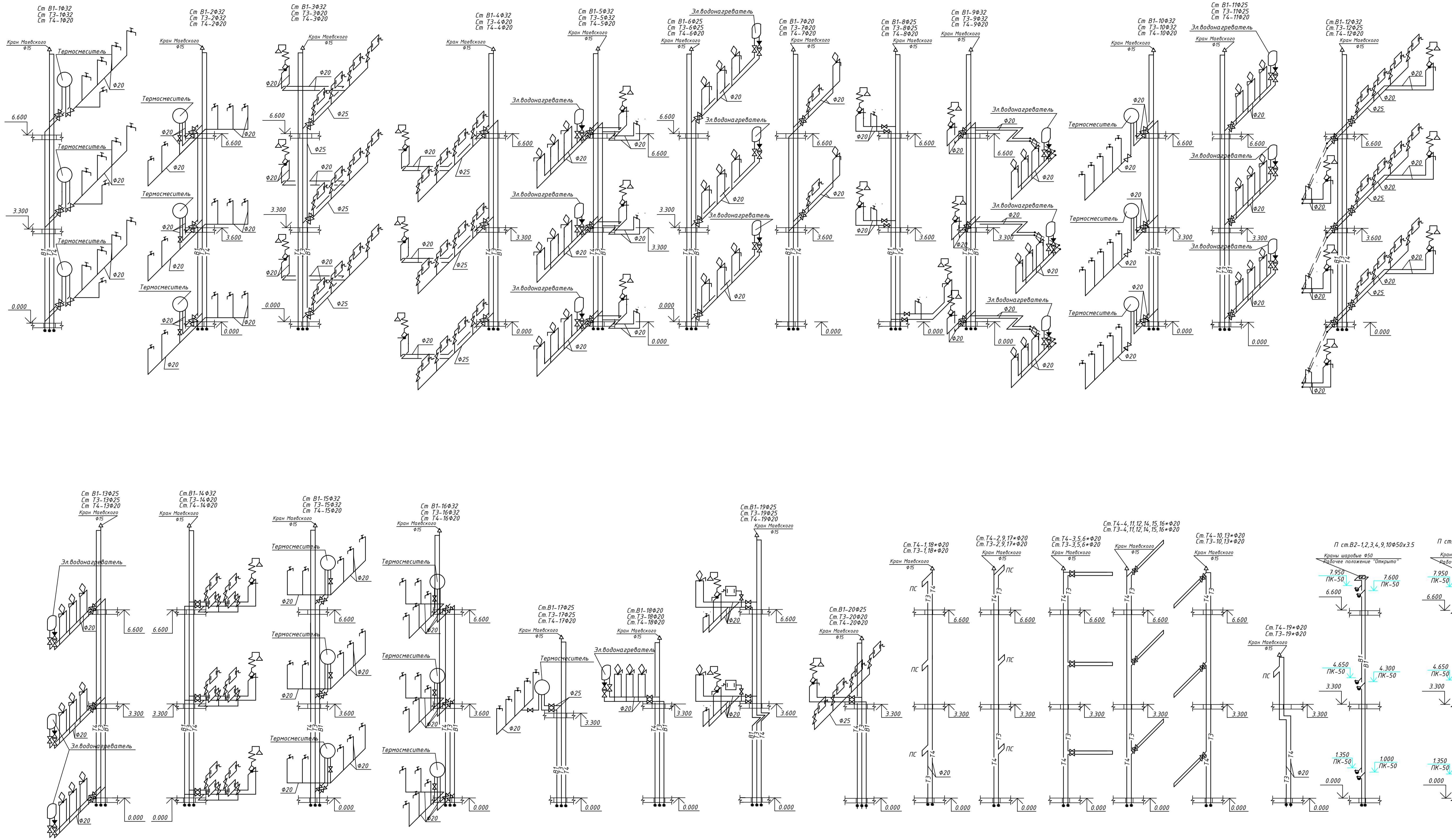
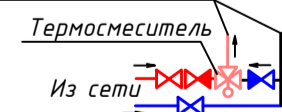


Схема установки термосмесителя ТСВБ-50

К группе чьивальников (душей)



Примечание.

1. Стойки систем В1,Т3,Т4 и подводы к водоразборным приборам предусмотрены из полипропиленовых труб.
2. Стойки системы В2 предусмотрены из стальных оцинкованных труб ГОСТ 3262-75*.
3. Подводящие трубопроводы к водоразборным приборам запроектированы горячий водопровод на высоте 400мм от уровня пола, холодный водопровод -300мм от уровня пола.

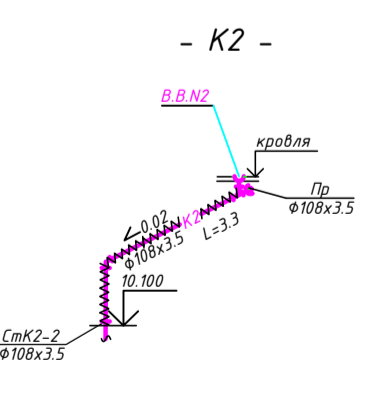
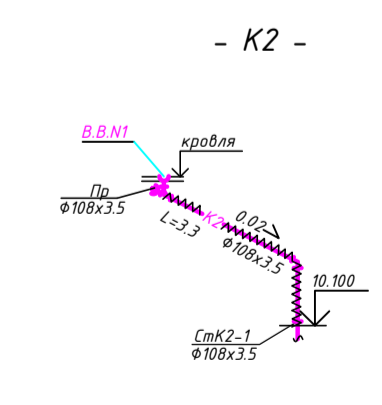
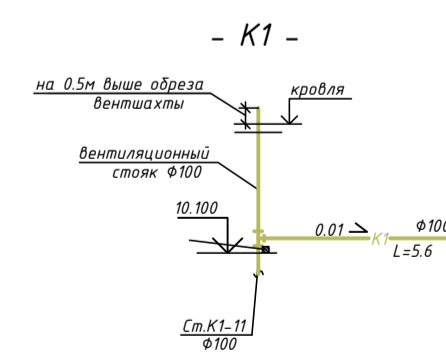
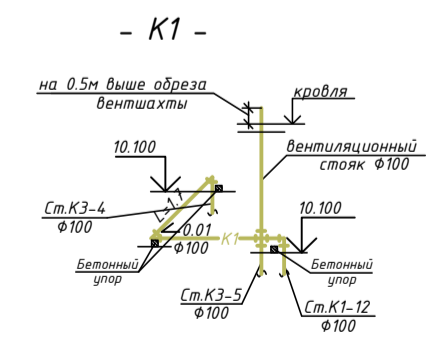
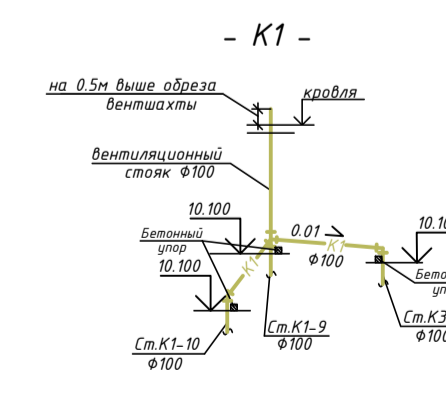
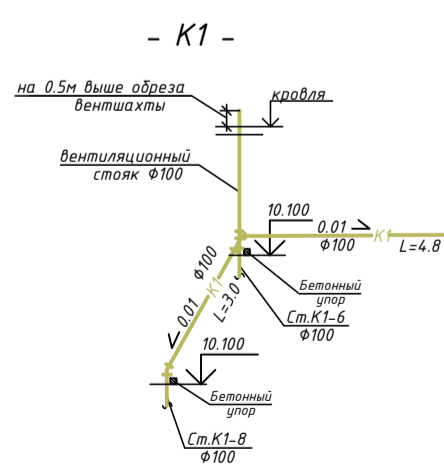
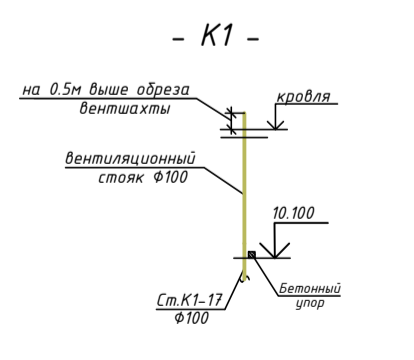
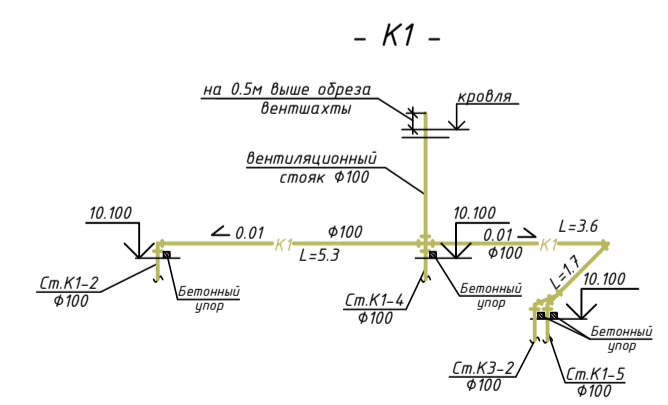
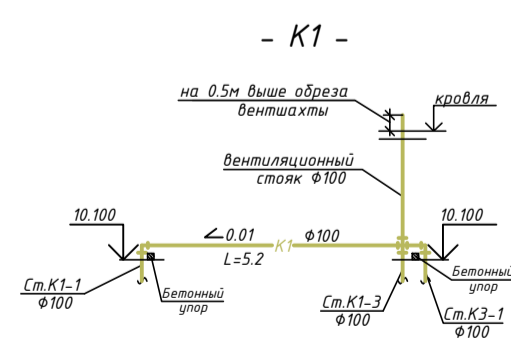
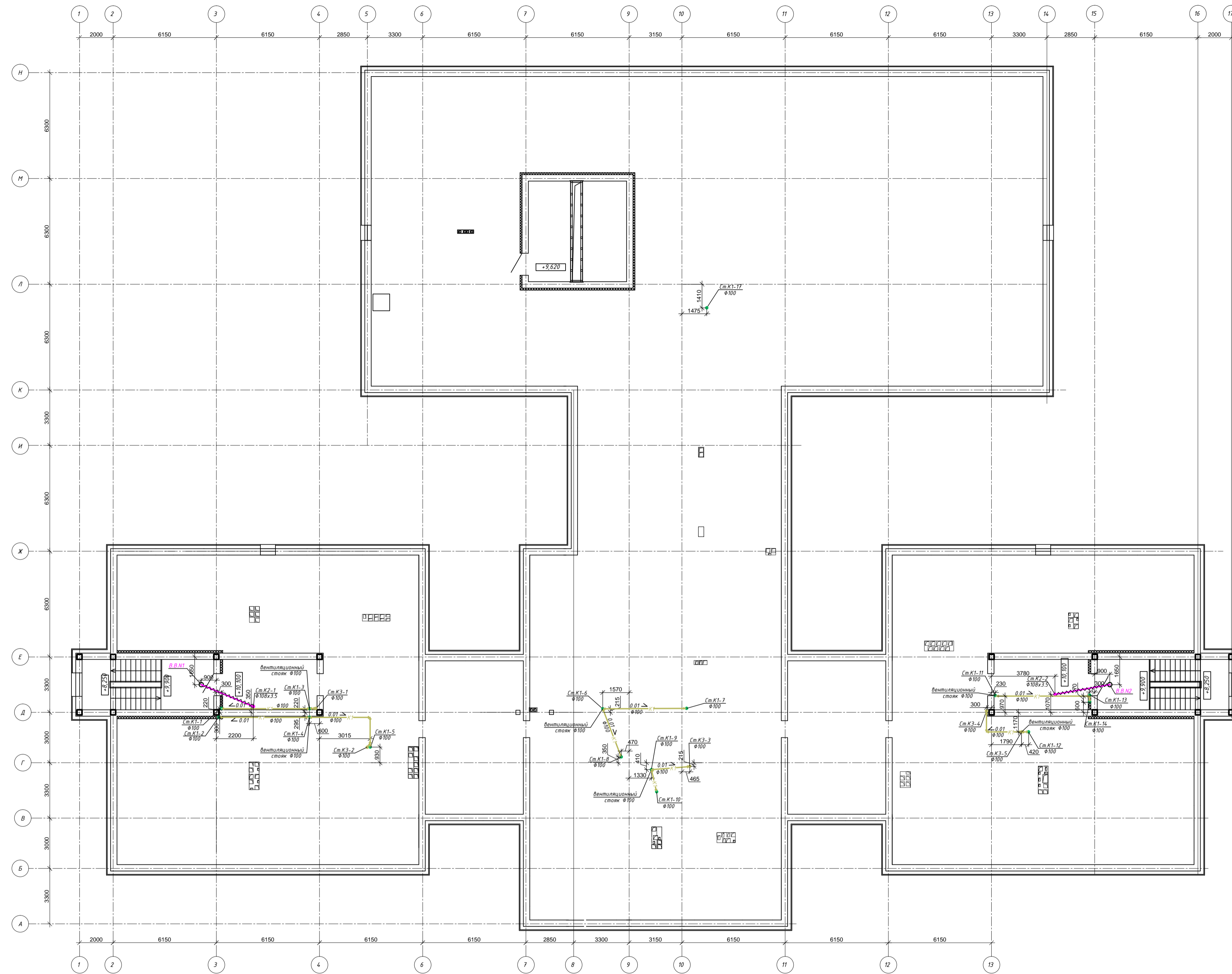
396/13-ВК

"Детский сад на 320 мест" по адресу:

г. Кооплам, ул.Градоостроителей.

Изм.	Колуч/Лист	Изд/Подпись	Дата	Стандия	Лист	Листов
				Детский сад на 320 мест	Р	11
Схемы систем В1,В2,Т3,Т4,Т4*				ООО "ЭнСиПрокт" г. Санкт-Петербург		

План чердака

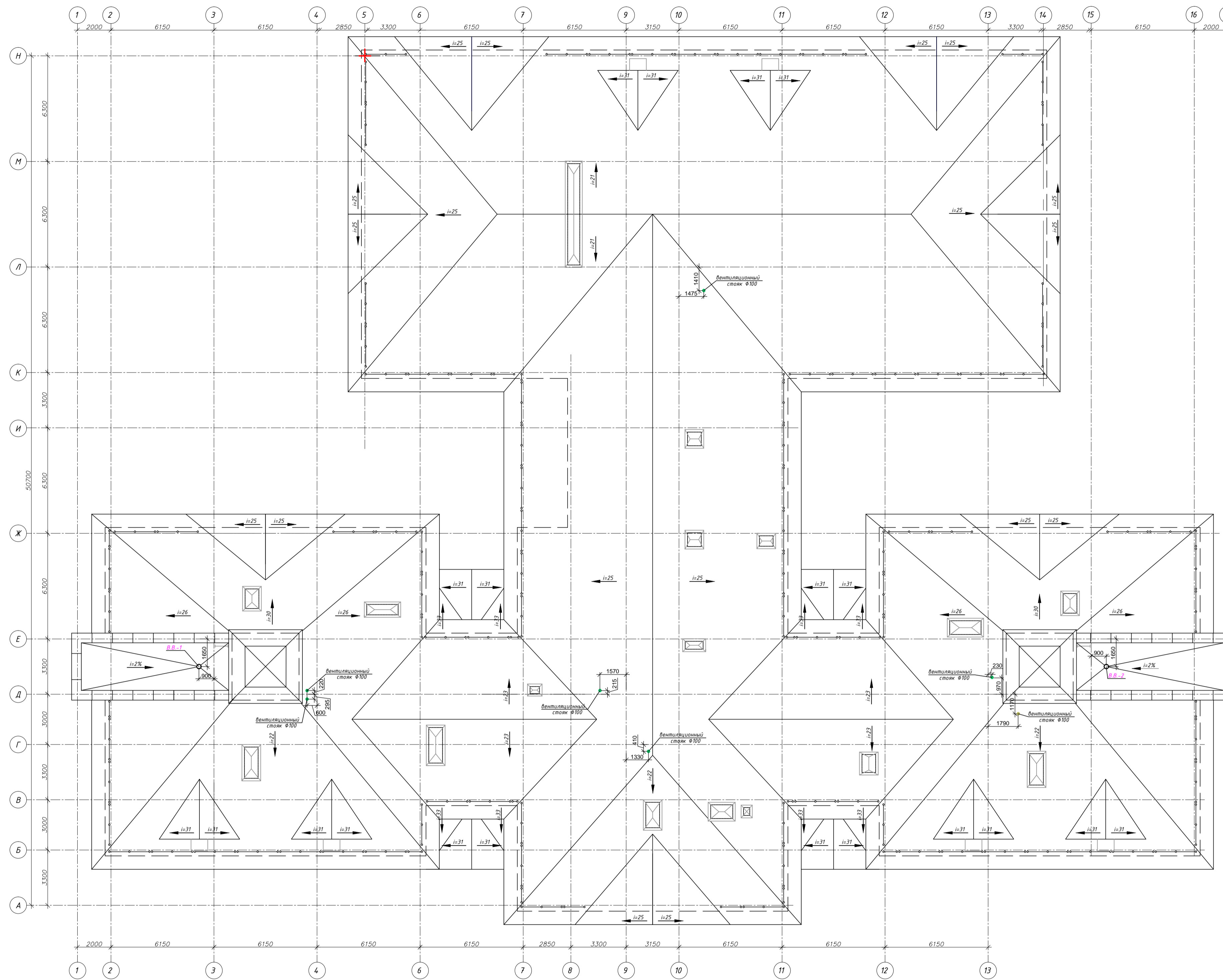


Примечание
 1. Трубопроводы системы К2 на отв. выше 10.100 предусмотрены из стальных электросварных труб Ø108x3.5 ГОСТ 10704-91.
 2. Трубопроводы систем К1,К3 на отв. выше 10.100 предусмотрены из полипропиленовых труб "ВР Полимер" ТУ4926-012-10258780-99.
 3. Трубопроводы систем К2 на отв. выше 10.100 изготавливать изделия из "K-FLEX".

		396/13-ВК	
		"Литейский сар на 320 мест" по адресу: г. Ковланд, ул. Горького, д. 10	
Изм.	Кол.уч.	Лист	Листов
Разработал		Р	12
Проверил		ООО "ИнСпринг" г. Санкт-Петербург	
		План чердака Схемы систем К1,К2,К3	

В.А. Е. БА. БА. БА.

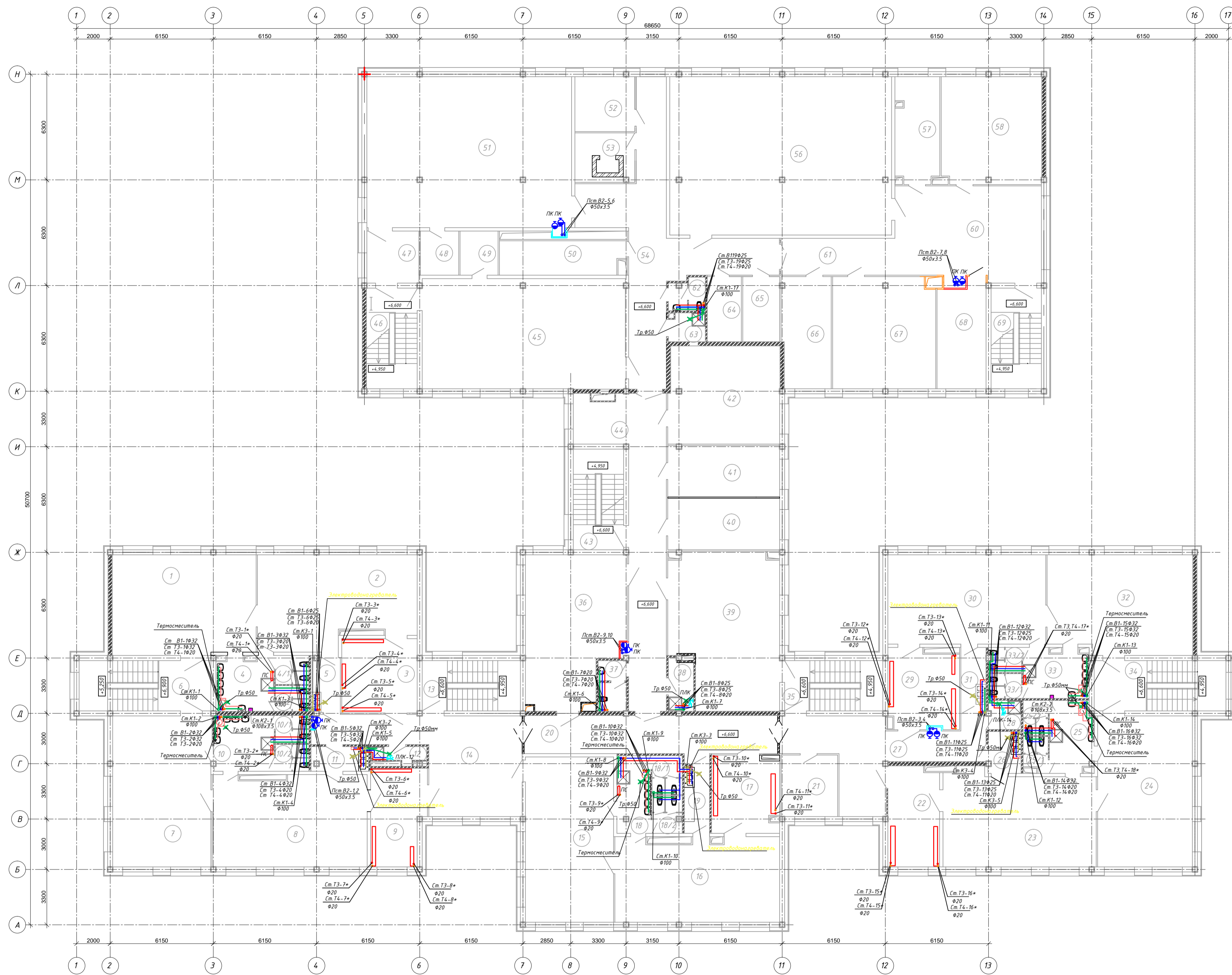
План кровли



Б. А. Е. Б. А. Б. А. Б.

		396/13-ВК		
		"Летний сад на 320 мест" по адресу: г. Ковланд, ул. Горького, д. 10		
Имя, Имя, Фамилия	Проект, Имя, Фамилия	Дата	Сторона	Лист
Генеральный	Проектировщик		Р	13
		Лист кровли Системы К1, К2		
		ООО "ИнСпринг" г. Санкт-Петербург		

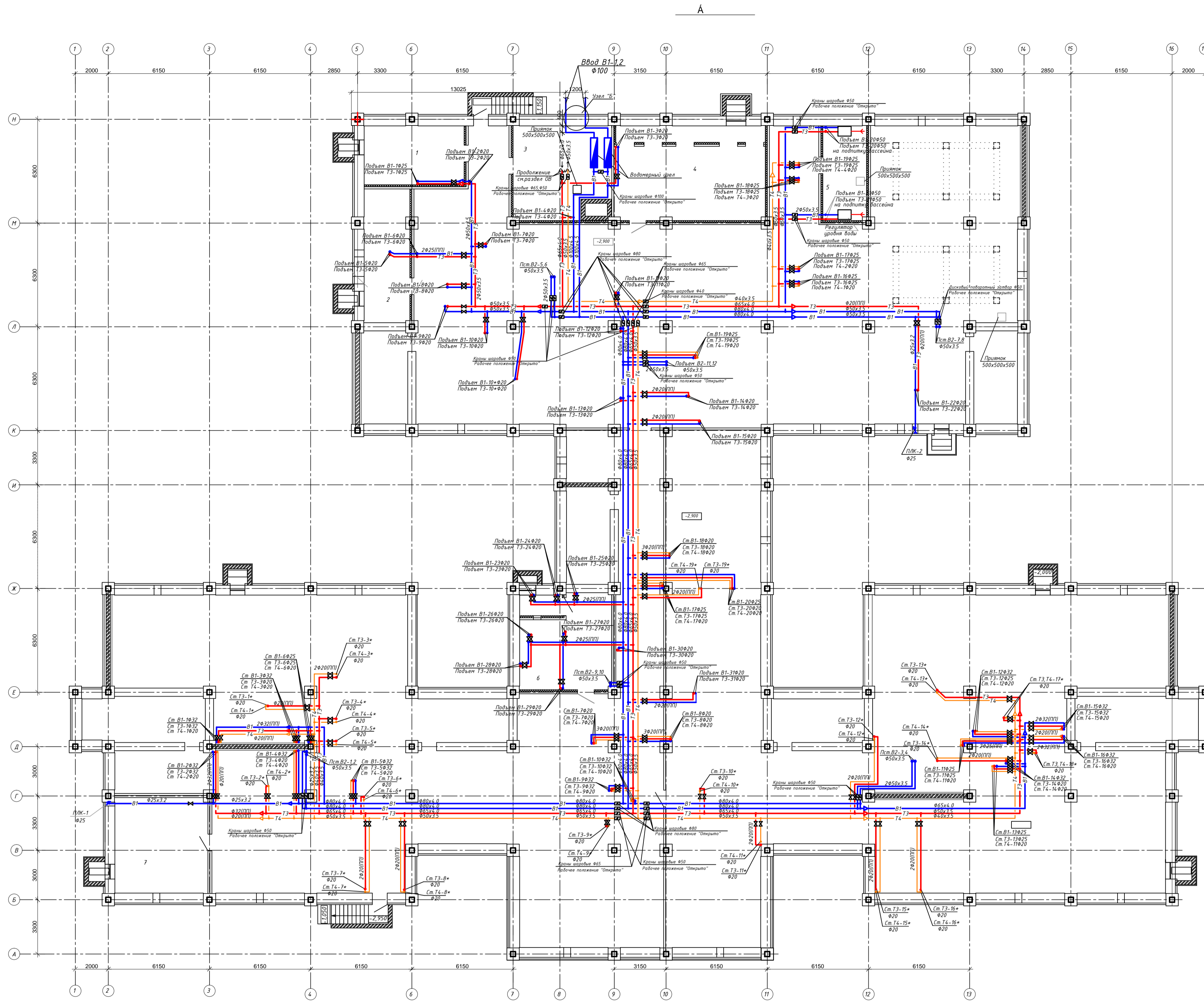
План 3 этажа



Экспликация помещений 3 этажа

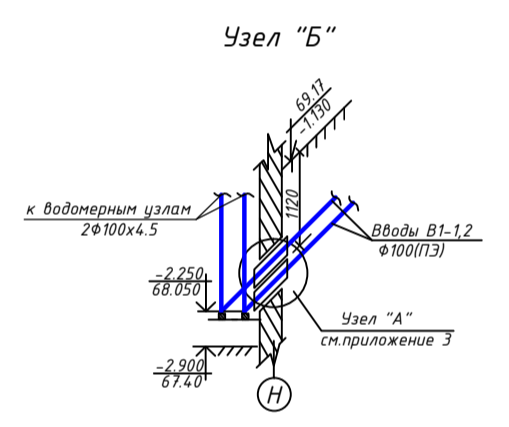
№ помещения	Наименование	Площадь м ²	№ помещения	Наименование	Площадь м ²	№ помещения	Наименование	Площадь м ²	
1	Спальня	49,6	25	Учебная	18,2	46	Лестничная клетка	17,2	
2	Ирроба	50,5	25/1	Туалетная комната для мальчиков	4,7	47	Холл	9,1	
3	Приемная-раздевальная	19,9	25/2	Туалетная комната для девочек	4,8	48	Склад	категория П-Иа	6,0
4	Учебная	18,4	26	Бурет	4,9	49	Кабинет спортивного учителя	П-Иа	6,0
4/1	Туалетная комната для мальчиков	27	Коридор	12,2	50	Холл-складское помещение	П-Иа	20,1	
4/2	Туалетная комната для девочек	28	КМ	3,5	51	Спортзал	108,4		
5	Бурет	5,7	29	Приемная-раздевальная	20,9	52	Кабинет мультимедийной робототехники и физикопедогога	12,2	
6	Лестничная клетка	23,6	30	Ирроба	50,1	53	Раздевалка	9,9	
7	Спальня	52,6	31	Бурет	5,9	54	Коридор	95,7	
8	Ирроба	50,8	32	Спальня	50,3	56	Музыкальный зал	124,7	
9	Приемная-раздевальная	18,1	33	Учебная	18,3	57	Рабочее место шефа	17,2	
10	Учебная	18,8	33/1	Туалетная комната для мальчиков	4,7	58	Компьютерная класс	38,0	
10/1	Туалетная комната для мальчиков	33/2	Туалетная комната для девочек	4,7	60	Холл	47,1		
10/2	Туалетная комната для девочек	34	Лестничная клетка	23,5	61	Коридор	14,9		
11	Бурет	5,0	35	Лестничная клетка	17,7	62	Склад персонала	4,4	
12	КМ	3,9	36	Искусство	51,6	63	КМ	3,7	
13	Лестничная клетка	17,6	37	Склад персонала	5,4	64	Паровое помещение	категория П-Иа	7,9
14	Холл	20,9	38	КМ	5,0	65	Кабинет	категория П-Иа	8,6
15	Спальня	51,7	39	Искусство	58,9	66	Кабинет старшего воспитателя	20,0	
16	Ирроба	50,1	40	Сенсорная комната	20,5	67	Кабинет ОБЖ	40,5	
17	Приемная-раздевальная	19,0	41	Кабинет психолога	20,5	68	Кабинет заместителя заведующей	19,5	
18	Учебная	18,1	42	Мемориальный кабинет	40,0	69	Лестничная клетка	17,1	
18/1	Туалетная комната для мальчиков	4,7	Лестничная клетка	17,1					
18/2	Туалетная комната для девочек	4,4	Холл	8,8					
19	Бурет	6,0	45	Спортзал	80,3				
20	Коридор	95,9							
21	Кабинет девилопроблематики и кордуб	12,4							
22	Приемная-раздевальная	18,6							
23	Ирроба	50,7							
24	Спальня	50,8							

Примечания:
 1. Стойки систем 81,73,74 и подводы к водоразборным приборам предусмотрены из полипропиленовых труб.
 2. Стойки системы 82 предусмотрены из стальных оцинкованных труб ГОСТ 3262-75.
 3. Подводные трубопроводы к водоразборным приборам запроектованы: горячей водопровод на высоте 400мм от уровня пола, холодной водопровод - 300мм от уровня пола.



Экспликация помещений технополы

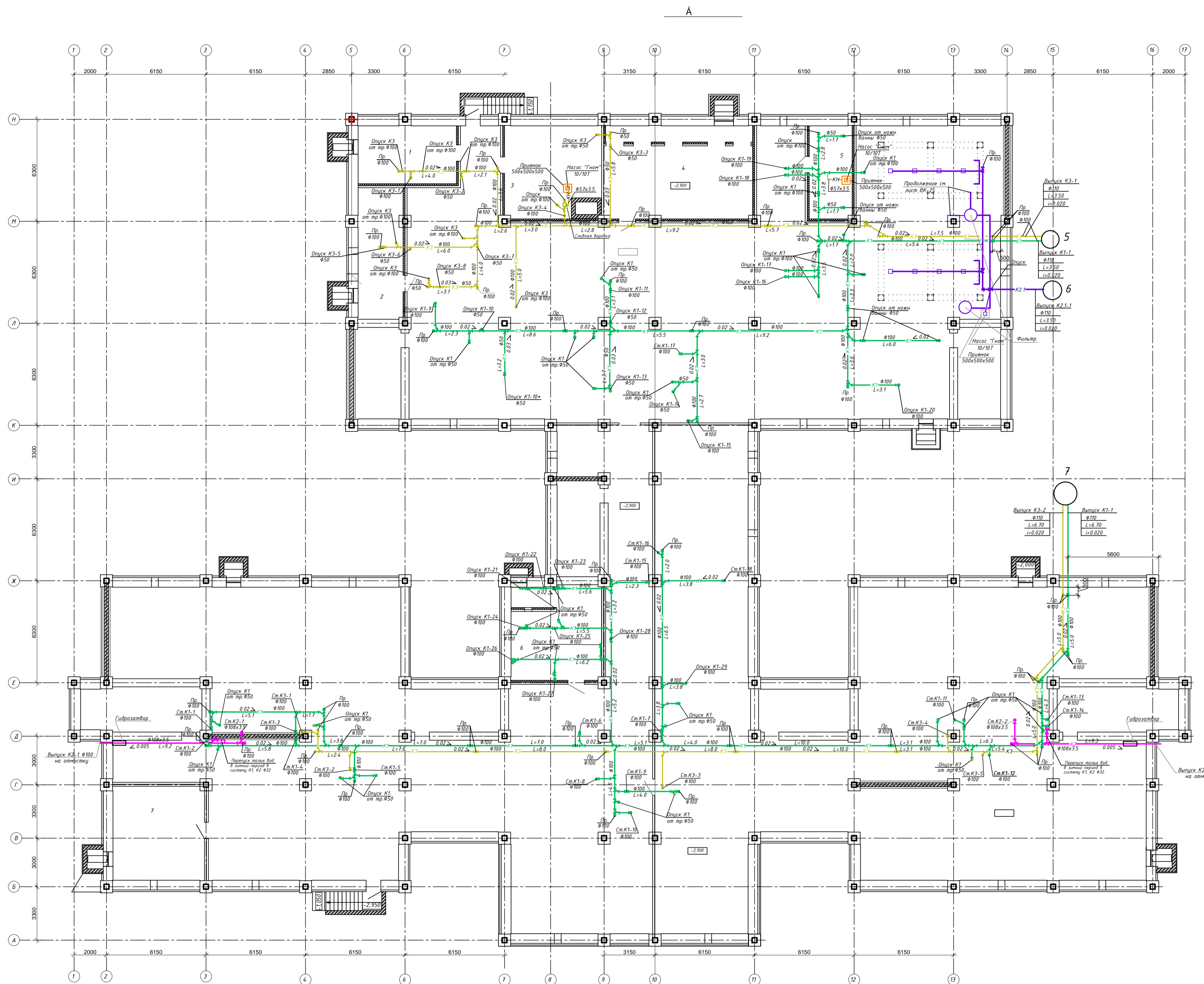
№ помещения	Назначение	Площадь м ²
1	Рабочий по обслуживанию эрвн	20,0
2	Общармительный	20,0
3	МПП и Возвратный узел	26,9
4	Приточная вентилятор	56,2
5	Помещение водорозетки	21,0
6	Приточная вентилятор	32,6
7	Теплопомещение	32,02



Примечание:
 1. Монтажные трубопроводы систем В1, В2, Т3, Т4, проложенные под полом технополы, изготавливаются из стальных водосточных труб (д.р. ГОСТ 3262-75).
 2. Стойки и подвесы и водоразборный прибор предусмотрены из полипропиленовых труб.
 3. Подвесные трубопроводы и водоразборный прибор изготавливаются из водосточных труб на высоте 100мм от уровня пола, высотой водоразборный прибор от уровня пола.
 4. На схеме указаны диаметры ответвлений и стоков для полипропиленовых труб.
 5. Трубопроводы системы В1, В2, Т3, Т4, проложенные по технополу изготавливаются из «Ж-FLUX».

Б. А. Е. Б. А. Б. А.

		396/13-ВК		
		"Детский сад на 320 мест" по адресу: г. Ковелев, ул. Горького, 10.		
Иж. Конт. Лист	Проект. Лист	Дата	Страна	Лист
Лист	Лист		Р	5
Технопол	Детский сад на 320 мест		000 "ЭнСПром"	
Проект	План технополы		г. Санкт-Петербург	
	Системы В1, В2, Т3, Т4, Т4			



Экспликация помещений теплоглоля

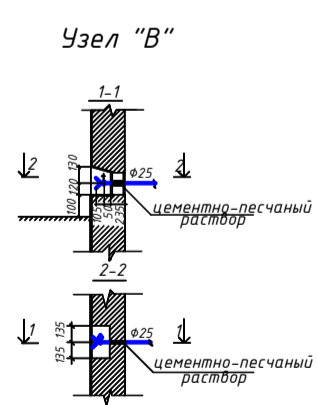
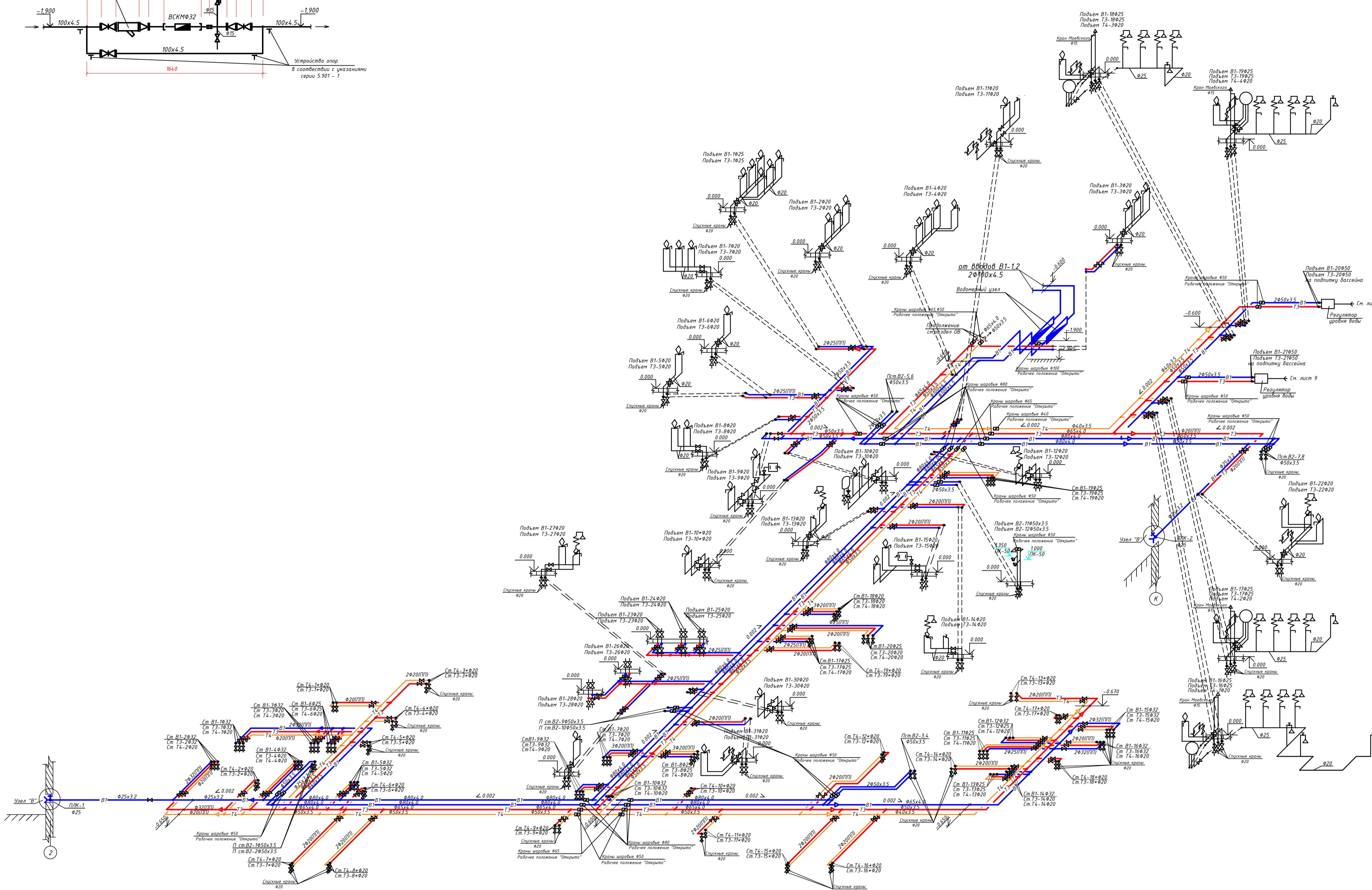
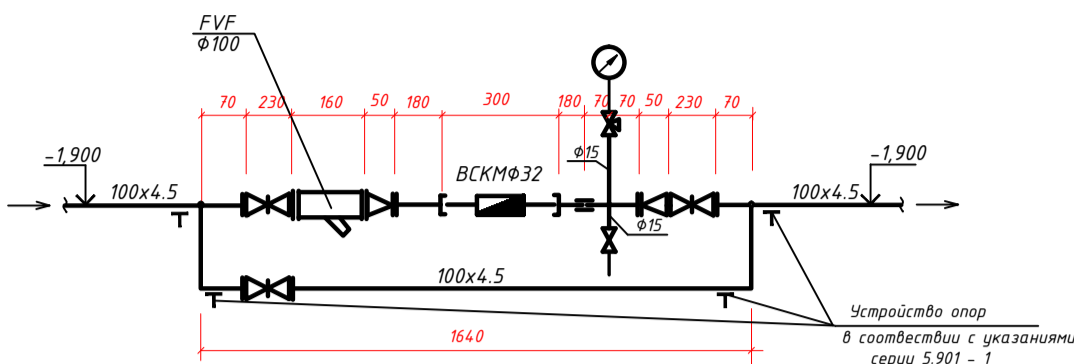
№ п/п	Наименование	Площадь, м ²
1	Рабочий по обслуживанию зрания	20,0
2	Общественные	20,0
3	ИТП и Водяной узел	26,9
4	Приточная Вентилятора	56,2
5	Помещение Водоподготовки	21,0
6	Приточная Вентилятора	32,6
7	Теплопункт	32,02

- Примечание
1. Узел "А" см приложение 6.
 2. На отн. высоте 0,000 трубопроводы систем К1,К2 предусмотрены из полипропиленовых труб "ВР Полимер" ТМ 926-012-10259780-99.
 3. На отн. высоте 0,000 трубопроводы систем К2,К2.1 предусмотрены из стальных электросварных труб ГОСТ 10704-91.
 4. На стояках К1,К2,К3 над перекрытием предусмотрена установка противозадвижной муфты ОПНЗМ-ПМ Ф150 и Ф50

396/13-ВК		
"Летний сад на 320 мест" по адресу: г. Ковалев, ул. Горького, д. 10		
Изм.	Кол-во листов	№
Разработана	Спроектирована	Лист 6
Проверена	Детский сад на 320 мест	Р 6
План теплоглоля с сетью К1,К2,К2.1,К3		ООО "ИнСпроект" г. Санкт-Петербург

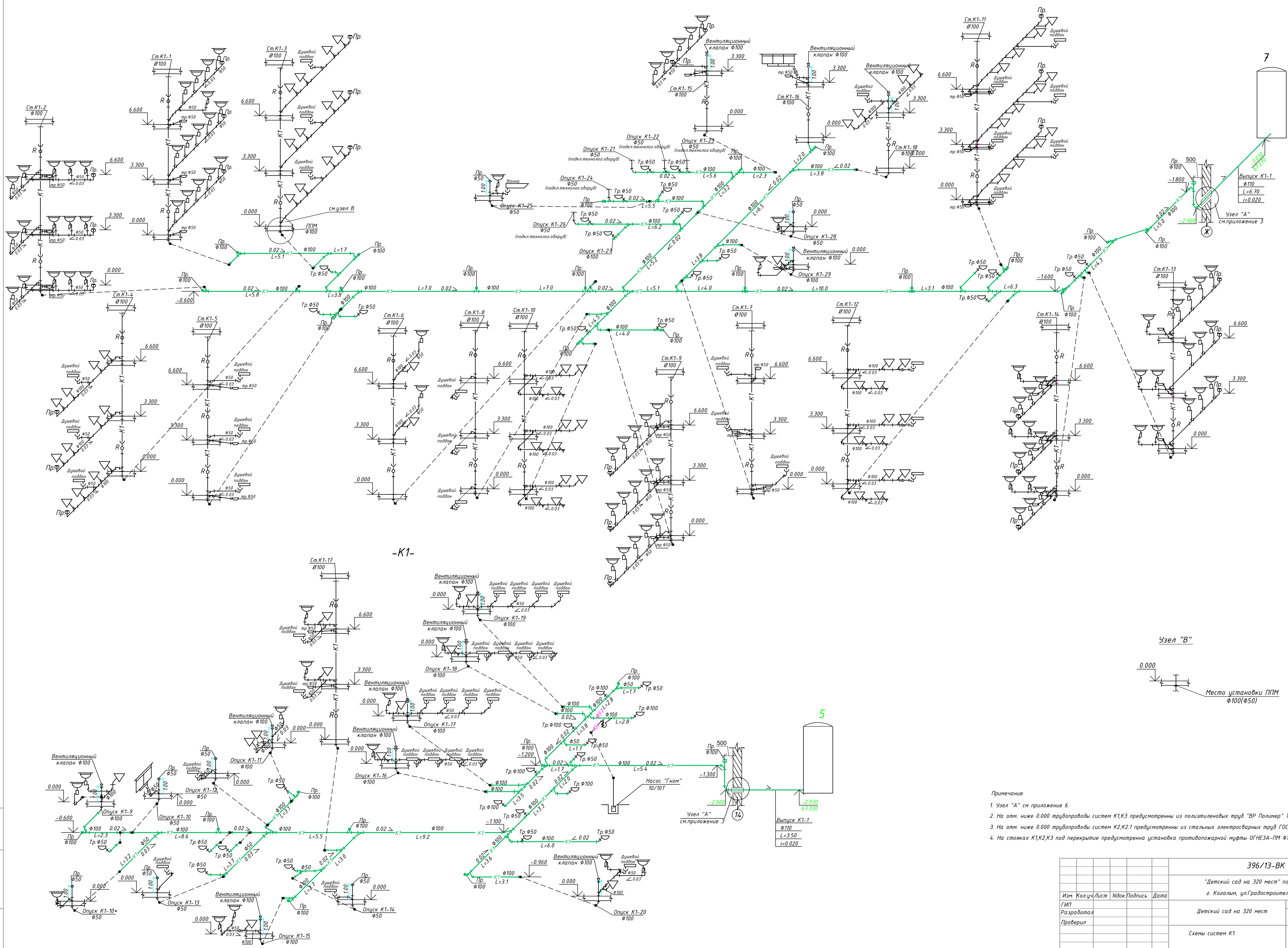
Б.А. Е. Б.А. Б.Б.

Водомерный узел В1-1,В1-2



- Примечания
- Магистральные трубопроводы систем В1,В2,Т3,Т4, проложенные под полом по теплоизоляции, запроектированы из стальной водогазопроводной трубы ЦП ГОСТ 3262-75.
 - Соединения и подходы к впадразборным приборам запроектированы из полипропиленовых труб.
 - Подводящие трубопроводы к впадразборным приборам запроектированы горячей водопровод на высоте 400мм от уровня пола, холодный водопровод - 300мм от уровня пола.
 - На схеме указаны диаметры отбеленной и стальной для полипропиленовых труб.
 - Трубопроводы системы В1,В2,Т3,Т4, проложенные по теплоизоляции, изготовлены из "К-FLEX".

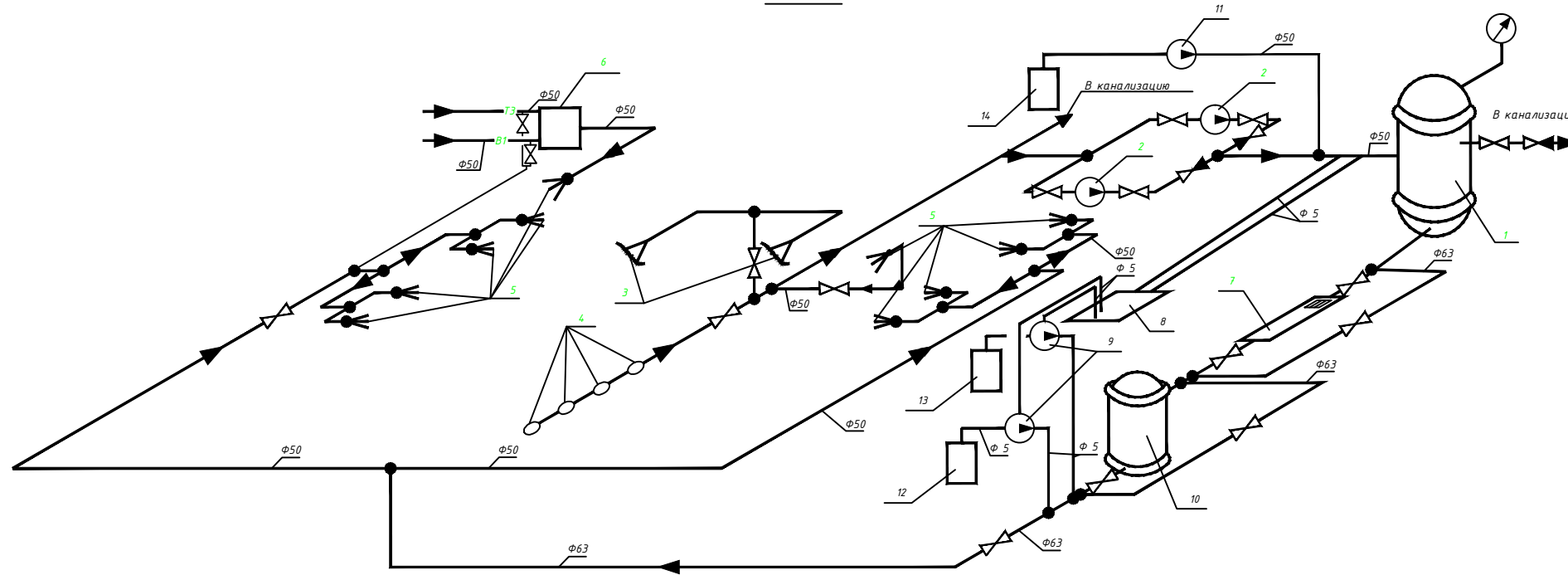
Имя	Кол.	Лист	Проект	Дата
396/13-ВК				
"Технический паспорт" на объект: в. Ковалев, ул.Горького, дом 10.				
Детский сад на 320 мест			Страницы	Лист
			р	7
Схемы систем В1,В2,Т3,Т4,Т4,Т4+ на отк. ниве 0.000			000 "ИнСпроект" в. Соколов-Полторский	Лист 06



- Примечание
1. Узел "А" см приложение 6.
 2. На отм. ниже 0.000 трубопроводы систем К1,К3 предусмотрены из полиэтиленовых труб "ВР Полимер" ТУ4926-012-10258780-99.
 3. На отм. ниже 0.000 трубопроводы систем К2,К2.1 предусмотрены из стальных электросварных труб ГОСТ 10704-91.
 4. На стойках К1,К2,К3 под перекрытие предусмотрена установка противопожарной муфты ОГНЭЗА-ПМ $\Phi 100$ и $\Phi 50$ (см.узел В).

396/13-ВК		
"Детский сад на 320 мест" по адресу: г. Ковалым, ул.Градоостроителей.		
Изм. Кол.уч./Лист	Ниж.Подпись	Дата
Разработал		
Проверил		
Детский сад на 320 мест		Стация Лист Листов
Схемы систем К1.		Р 8
		ООО "ЭнСиПрокт" г. Санкт-Петербург
Формат А1		

K2.1



Экспликация оборудования

N п/п	Наименование оборудования	Прим.
1	Фильтр Kripsol Balear BL 760	
2	Насос Kripsol Coral KS-150	
3	Скиммер универсальный Kripsol SKSL	
4	Слив донный универсальный Kripsol SRPL.C	
5	Форсунка возврата воды универсальная Kripsol BOL 24	
6	Регулятор уровня воды Kripsol RGP.C (автодолив)	
7	Электронагреватель 3кВт с датчиком потока Pahlen	
8	Автоматическая станция обработки воды Cl, pH Micromaster WPHRHD	
9	Насос-дозатор Вауrol DE 07	
10	Установка бактерицидная "Лазурь M10"	
11	Станция дозирования флокулянта Вауrol Flokmatik	
12	Эмовекс	
13	Экви-минус жидкий	
14	Эквиталл	

Условные обозначения



396/13-ВК

"Детский сад на 320 мест" по адресу:
г. Когалым, ул. Градостроителей.

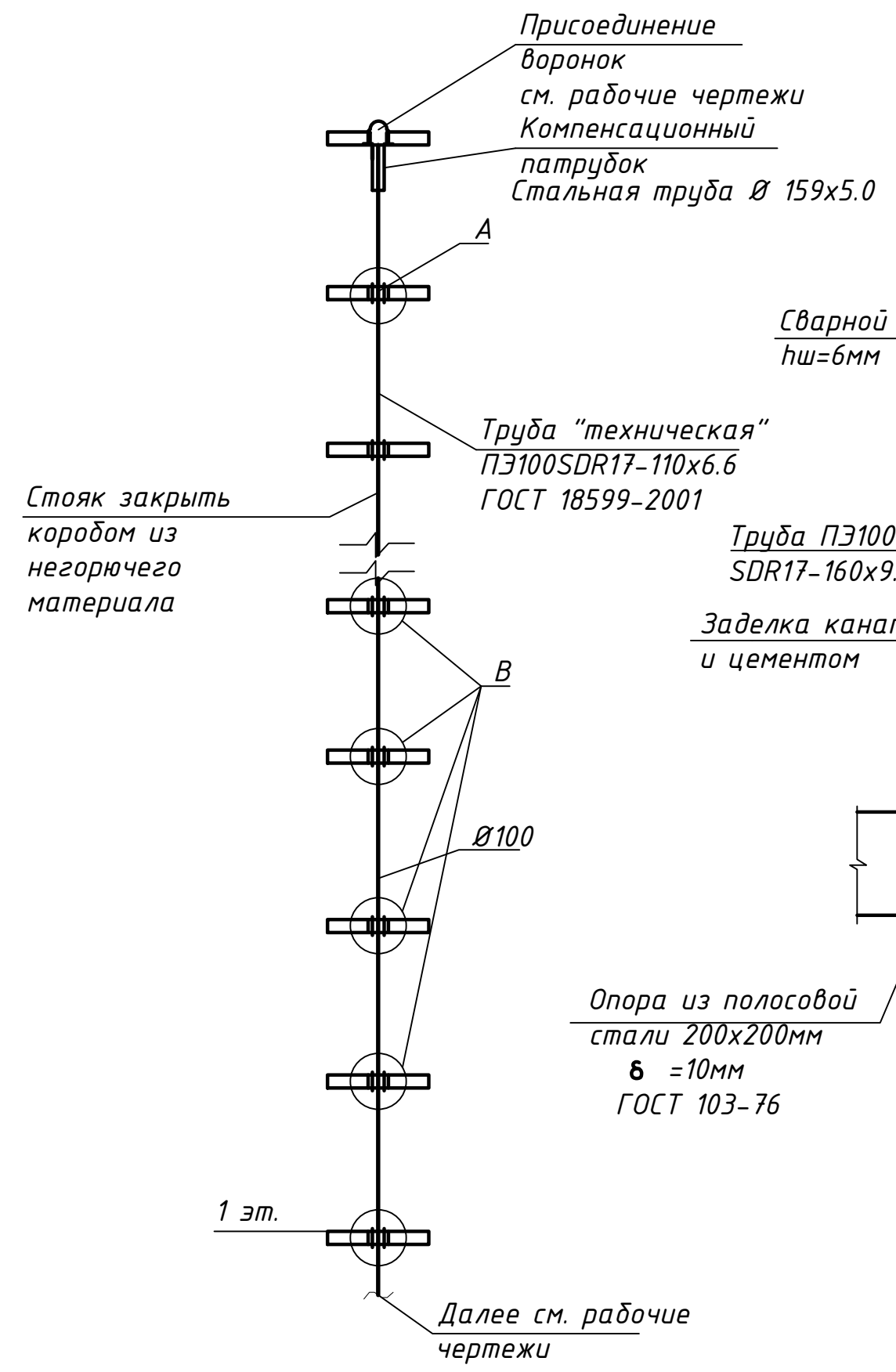
Изм.	Кол.ч/Лист	Идок.	Подпись	Дата
ГИП				
Разработал				
Проверил				

Детский сад на 320 мест

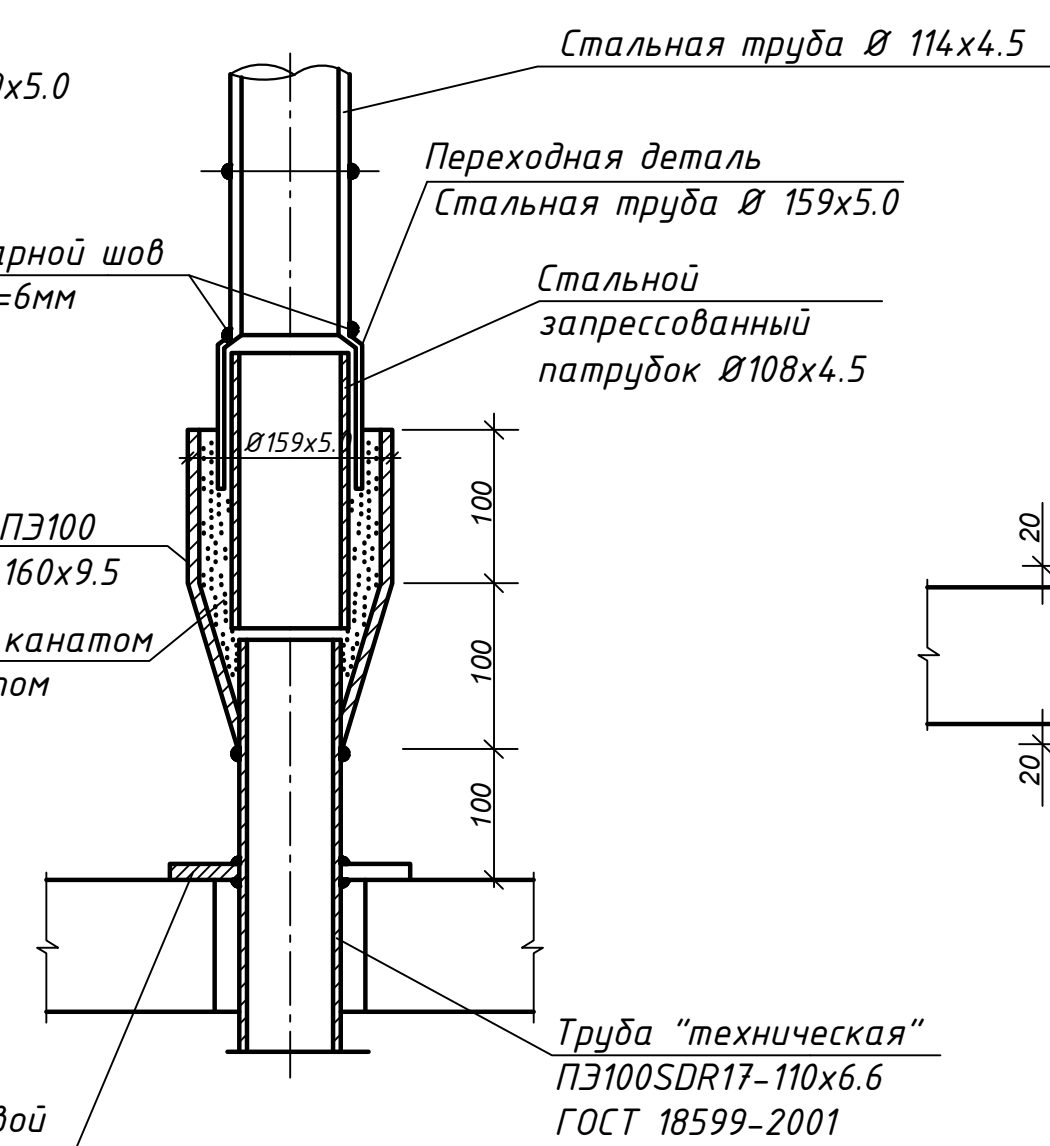
Стадия	Лист	Листов
Р	9	

Схемы систем K2.1.

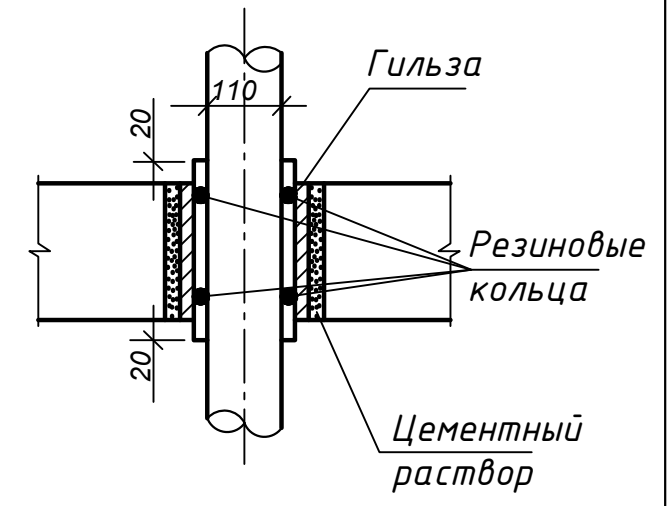
ООО "ЭнСиПроект"
г. Санкт-Петербург



УЗЕЛ А



УЗЕЛ В

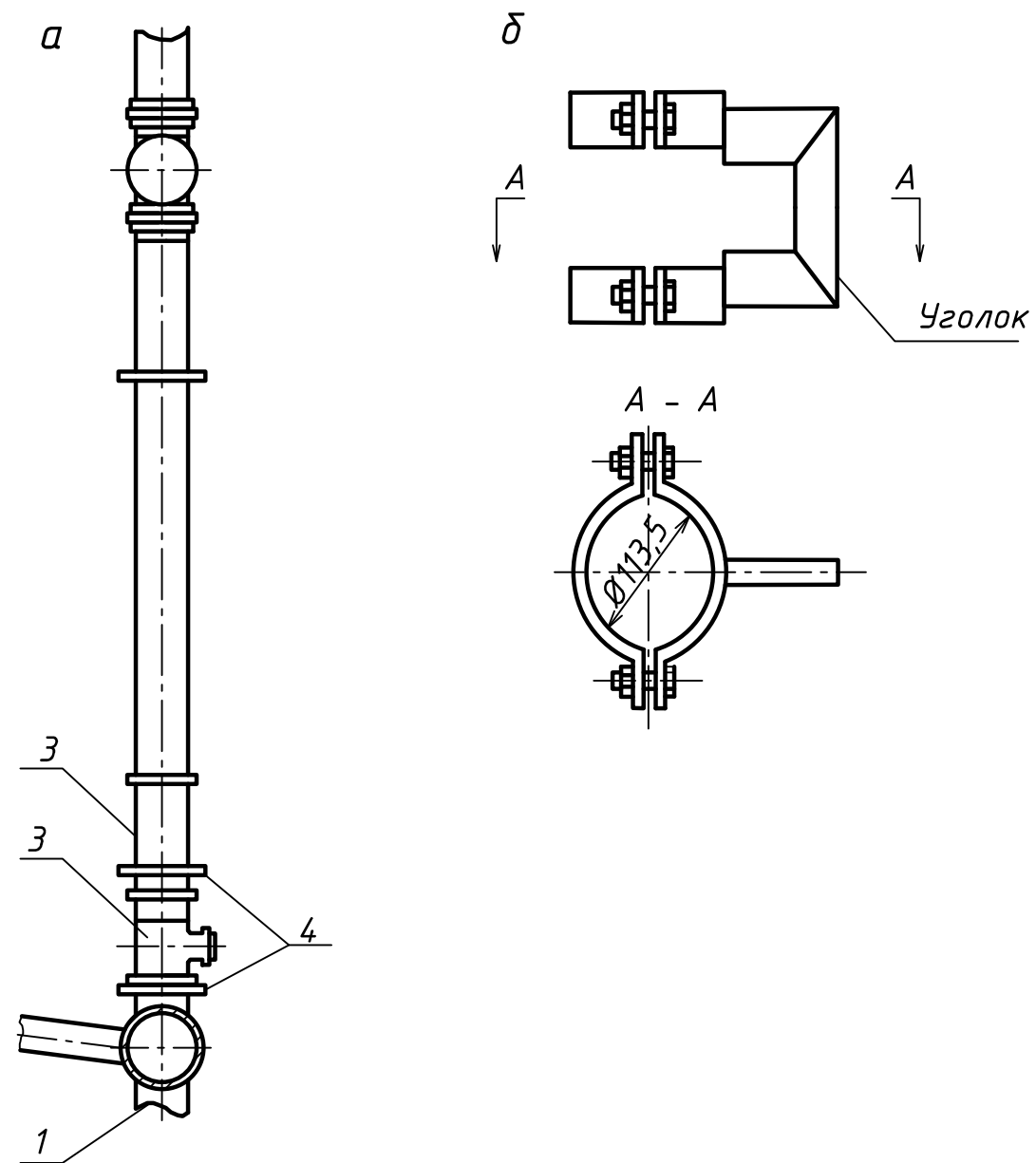


Привязан			
Исполнил			
ГИП			
Инв. N			

Изм.	Кол. уч.	Лист	№ док.	Подп.	Дата

	Стадия	Лист	Листов
Разрез по водосточному стояку Из пластмассовых труб. Узлы.			

Фиксация стояка при помощи кронштейна с двумя хомутами.



а - установка стояка в креплении; б - конструкция крепления
 1 - двухплоскостная крестовина 110x110x50 мм;
 2 - тройник 110x50 мм;
 3 - компенсационный патрубок диаметром 110 мм;
 4 - крепление с двумя хомутами.

Привязан			
Исполнил			
ГИП			
Инв. N			

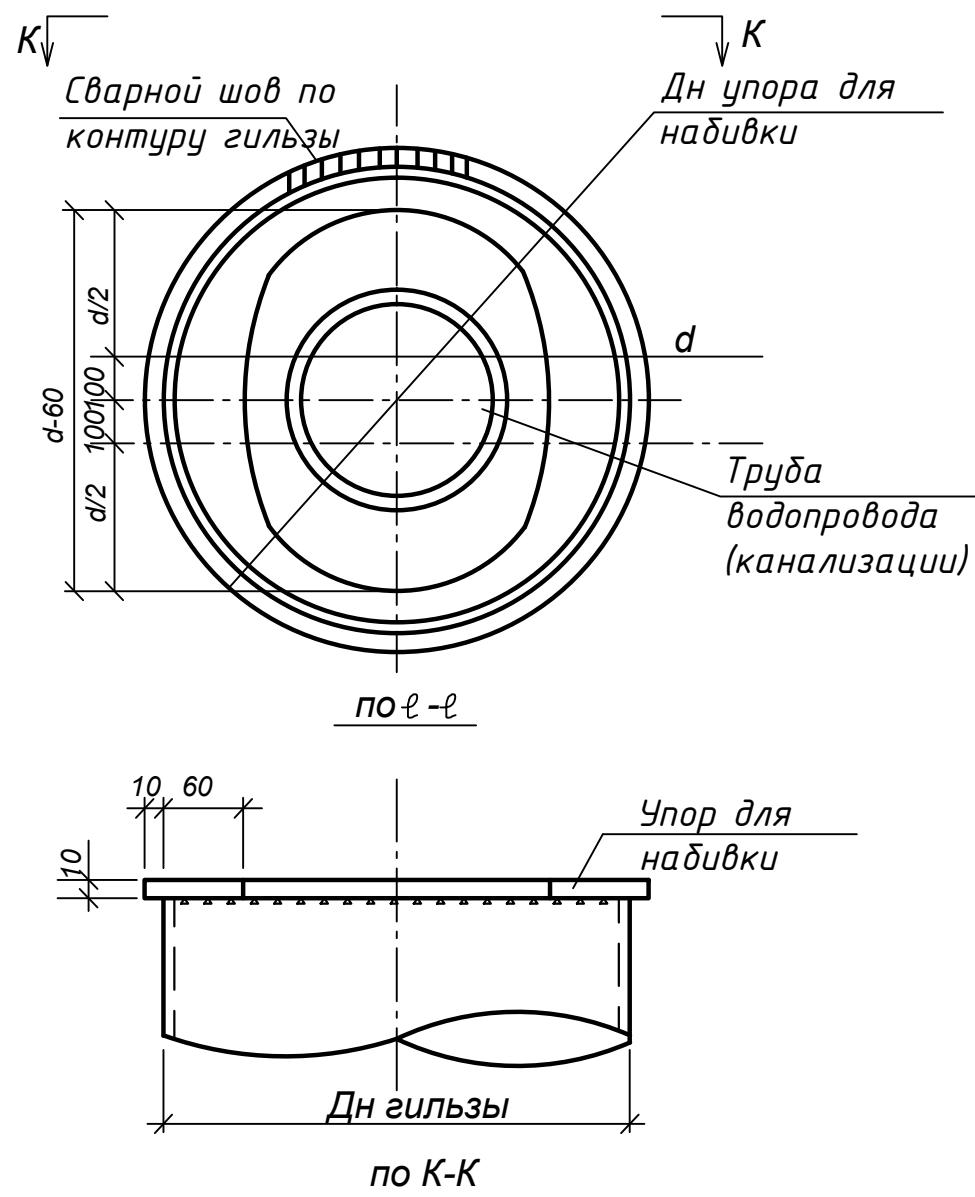


Таблица №4

Диаметры труб du	Стальная гильза					Упор для набивки			
	Кол-во, шт	δ мм	Дн, мм	длина, мм	вес, кг	Кол-во, шт	Дн δ мм	δ мм	вес, кг
50	1	4	245	700	16,6	1	265 / 125	10	3,36
75	1	4	275	700	18,6	1	253 / 153	10	3,85
100	1	4	299	700	20,3	1	319 / 179	10	4,30
150	1	4	351	700	23,9	1	371 / 231	10	5,19
200	1	4	402	700	27,4	1	422 / 282	10	6,05

Таблица №5



Диаметры труб du	Стальная гильза					Упор для набивки			
	Кол-во, шт	δ мм	Дн, мм	длина, мм	вес, кг	Кол-во, шт	Дн δ мм	δ мм	вес, кг
50	1	4	273	700	18,6	1	293 / 153	10	3,85
100	1	4	325	700	22,1	1	345 / 195	10	4,99
125	1	4	351	700	23,9	1	371 / 231	10	5,19
150	1	4	377	700	25,7	1	397 / 257	10	5,64
200	1	4	480	700	32,8	1	500 / 360	10	7,12

Примечания:

1. Данный лист рассматривать совместно с листом 8.
2. Сварку производить электродами типа Э-42. Высота шва 4 мм.
3. Для водопровода - таблица №4, для канализации - таблица №5.
4. Таблицы №4,5 составлены на один ввод (выпуск).
5. Гильзы изготовлены из стальных электросварных труб по ГОСТу 10704-91.
6. Упор из листовой стали по ГОСТу 5681-57* Ст3.

Привязан			
Исполнил			
ГИП			
Инв. N			

1971

Проект герметизации вводов инженерных коммуникаций в здания.

Узлы герметизации вводов водопровода, канализации, телефонного и электрического кабелей.

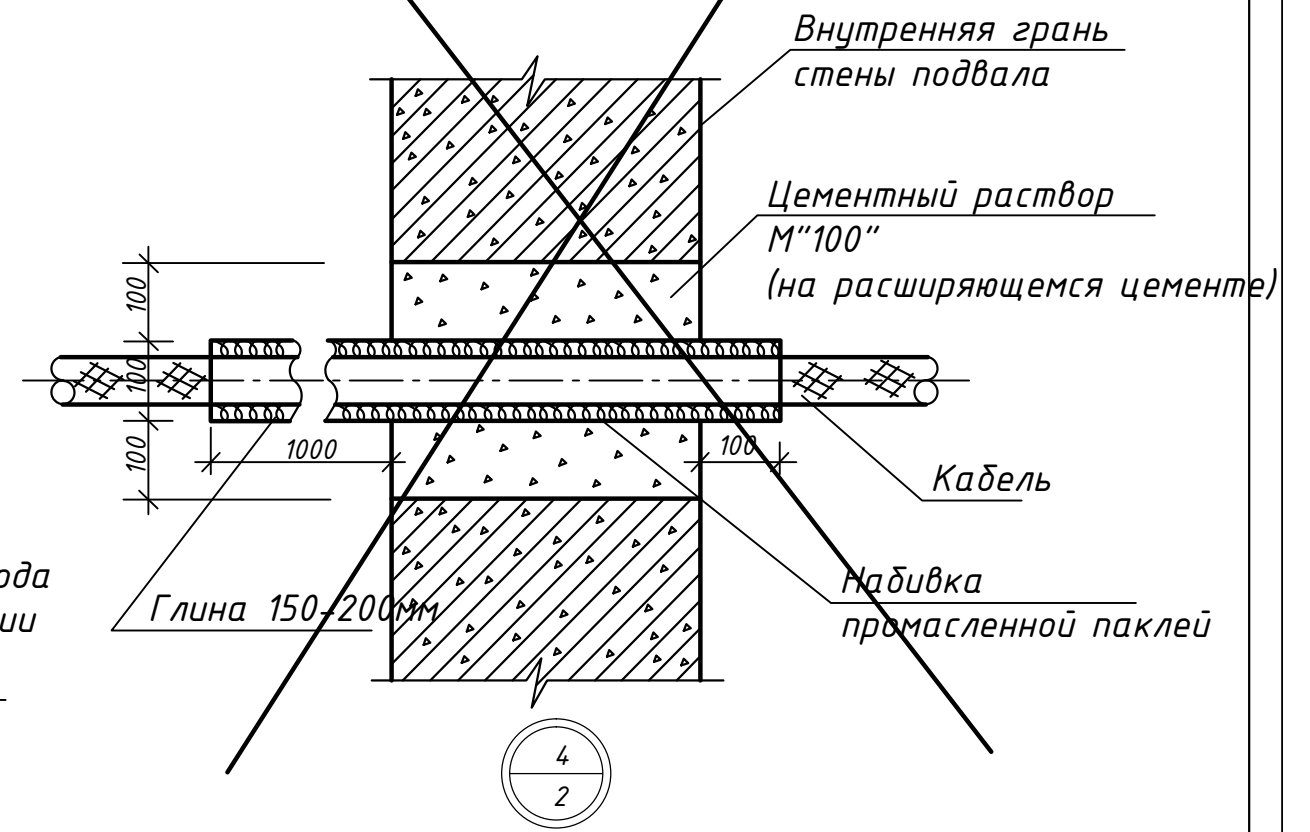
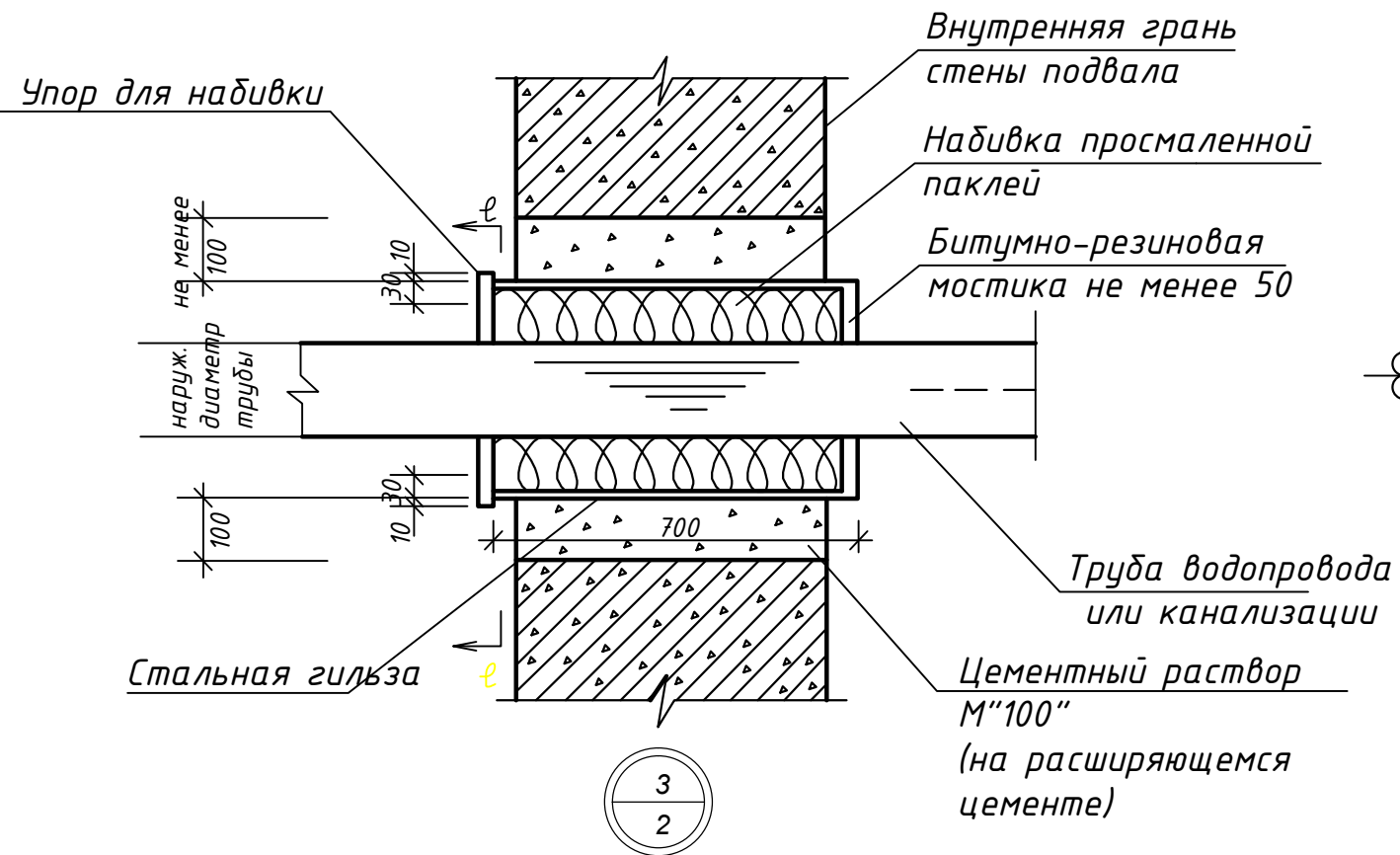
Проект повторного применения

Альбом

Лист

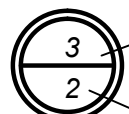
№3621

9



Примечания:

1. Детализовку сопряжения стальных элементов см. на листе 9.

2 В обозначении  Номер узла
Лист где указан узел

3. Разрез $\varphi-\varphi$ - см. на листе 9

4. В верхнем и нижнем участке гильзы набивку просмаленной паклей производить с двух сторон одновременно.

5. Упор, внутреннюю поверхность гильзы и ее открытые части покрыть антикоррозийной обмазкой, аналогично п.11 на листе 3

Привязан			
Исполнил			
ГИП			
Инв. N			

1971	Проект герметизации вводов инженерных коммуникаций в здания.	Узлы герметизации вводов водопровода, канализации, телефонного и электрического кабелей.	Проект повторного применения	Альбом №3621	Лист 8
------	--	--	------------------------------	--------------	--------

Позиция	Наименование и технические характеристики	Тип, марка, обозначение документа, опросного листа	Код оборудования, изделия материала	Завод-изготовитель	Единица измерения	Количество	Масса единицы, кг	Примечание
	<i>Оборудование</i>							
1	Унитаз тарельчатый, бачок смывной керамический	ГОСТ 30493-96			комп.	10		
2	Унитаз тарельчатый детский, бачок смывной керамический	ГОСТ 30493-96			комп.	68		
3	Умывальник детский с сифоном и выпуском	ГОСТ 30493-96			шт.	84		
4	Умывальник с сифоном и выпуском	ГОСТ 30493-96			шт.	17		
5	Поддон душевой чугунный эмалированный	ГОСТ 829-96			шт.	47		
6	Сифон для душевого поддона				шт.	47		
7	Ванна моечная с сифоном бутылочным, с выпуском пластмассовым				шт.	2		
8	Ванна моечная двойная с сифоном бутылочным, с выпуском пластмассовым				шт.	5		
9	Ванна моечная тройная с сифоном бутылочным, с выпуском пластмассовым				шт.	18		
10	Муфта противопожарная $\Phi 50$				шт.	17		
	с огнезащитным терморасширяющимся материалом	ТУ 285-027-13267789-04			м2	8		
	основе полимерного материала и минеральным наполнителем 10мм							
11	Муфта противопожарная $\Phi 100$				шт.	103		
	с огнезащитным терморасширяющимся материалом	ТУ 285-027-13267789-04			м2	46.00		
	основе полимерного материала и минеральным наполнителем 10мм							
12	Ванна стальная эмалированная с выпуском, переливом и сифоном	ТУ 21-26-105-80			шт.	1		
13	Насос ГНОМ10-10; N=1.6квт; U=220в				шт.	2		
14	Поливочный кран $\Phi 25$:							
	14.1 рукав резино-тканевый напорн. L=20,0м; $\Phi=25$ мм	18696-90			шт.	2		
	14.2 ствол резиновый $\Phi 25$				шт.	2		
	14.3 вентиль запорный муфтов. $\Phi 25$; $P_y=10$ кгс/см	15БЗр			шт.	2		
15	Термосмеситель со встроенным обратным клапаном	ULTRAMIX TX96			шт.	20		
16	Накопительный эл.нагреватель	Thermex			шт.	18		

Инв. № подл. Подп. и дата. Взам. инв. №

						396/13-ВК,СО			
						"Детский сад на 320 мест" по адресу: г. Козалым, ул. Градостроителей.			
Изм.	Кол.уч.	Лист	Идок.	Подпись	Дата	Детский сад на 320 мест	Стадия	Лист	Листов
ГИП							Р	1	
Разработал									
Проверил									
						Спецификации оборудования	ООО "ЭнСиПроект" г. Санкт-Петербург		

Позиция	Наименование и технические характеристики	Тип, марка, обозначение документа, опросного листа	Код оборудования, изделия материала	Завод-изготовитель	Единица измерения	Количество	Масса единицы, кг	Примечание
15	Тройник 45 ⁰ ф110	Cogaplah			шт.	2		
16	Заглушка ф110	Cogaplah			шт.	4		
17	Пылесос подводный ручной Competition 7589/75205-8м	Competition			шт.	1		
18	Автоматическая станция обработки воды Cl, pH Micromaster WPHRHD	Micromaster			шт.	2		
19	Насос-дозатор Bayrol DE 07 07л/ч, 220В	Bayrol			шт.	4		
20	Установка бактерицидная "Лазурь М10"				компл.	2		
21	Комплект обвязки установки бактерицидной				компл.	2		
22	Крепления трубопроводов				кг	15.00		
23	Станция дозирования флокулянта Bayrol Flokmatik	Bayrol			компл.	2		
24	Эмовекс 35.0кг				шт.	2		
25	Экви-минус жидкий 35.0кг				шт.	2		
26	Тестер PH/Cl Pooltester				шт.	2		
27	Таблетки DPD N1 Rapid (Pooltester) (10шт)				шт.	6		
28	Таблетки Phenol Red (10шт)				шт.	6		
29	Кальцистаб				шт.	6		
30	Эквиталл 35.0кг				шт.	2		
31	Лонгафор 2.6кг				шт.	2		
32	Альзитин 10л				шт.	4		
33	Труба ПВХ ЭП ф50	Cogaplah			п.м.	100.00		
34	Труба ПВХ ЭП ф63	Cogaplah			п.м.	40.00		
35	Труба ПВХ ЭП ф110	Cogaplah			п.м.	65.00		
36	Гидрозатвор высотой 400мм	Cogaplah			шт.	1		
37	Труба труба стальная эл.сварная 108х3,5	ГОСТ 10704-91			п.м.	5.00		
38	Герметизация выпуска				шт.	2		
	38.1 Футляр труба стальная эл.сварная 325х5,5, L=800мм	ГОСТ 10704-91			шт.	1		
	38.2 Упор для набивки				кг	6.30		

Инв. № подл. Подп. и дата Взам. инв. №

Изм.	Кол.уч.	Лист	Идок.	Подпись	Дата

396/13-ВК,СО

Лист
10

Формат А3

Позиция	Наименование и технические характеристики	Тип, марка, обозначение документа, опросного листа	Код оборудования, изделия материала	Завод-изготовитель	Единица измерения	Количество	Масса единицы, кг	Примечание
17	Вентиляционный клапан HL900N 2002	Hutterer-Lechner GmbH			шт	9		
18	Трап вертикальный $\Phi 50$ ТП-101-50				шт.	55		
19	Трап вертикальный $\Phi 100$ ТП-101-100				шт.	14		
20	Смеситель для ванны с душевой сеткой на гибком шланге СМ-ВДРНШл	Торговая сеть			шт.	47		
21	Смеситель настольный с нижней камерой смешения СМ-МДЦБА	Торговая сеть			шт.	46		
22	Смеситель настольный с 1-ой подводкой	Торговая сеть			шт	84		
23	Полотенцесушители из стальных водогазопроводных труб $\Phi 32$	Торговая сеть			шт	16		
24	Жируловитель для производственных моек	Alfa M-In 0.5-25			шт	23		
25	Ножная ванна				шт	6		
	Водомерные узлы В1-1,2							
1	Счетчик $\Phi 32$	ВСКМ-ФРу10- $\Phi 32$			шт	2		
2	Краны шаровые $\Phi 100$	Danfoss			шт	4		
3	Краны шаровые с электроприводом $\Phi 100$, N=0.18кВт	Danfoss			шт	2		
4	Кран продно-спускной $\Phi 15$	10Б9бк1			шт	2		
5	Кран трехходовой $\Phi 15$	14М1-00-00			шт	2		
6	Манометр	ОБМ1-100-10			шт	2		
7	Штуцер для манометра	Э кч-46-76			шт	2		
8	Фильтр сетчатый $\Phi 100$	FVF-100			шт	2		
9	Трубы стальные водогазопроводные оцинкованные(питьевые) Ц-Р- $\Phi 100 \times 4,5$	ГОСТ 3262-75*			пм	12.00		

Инв. № подл. Подп. и дата. Взам. инв. №

Изм.	Кол.уч.	Лист	Ндок.	Подпись	Дата

396/13-ВК,СО

Лист
2

Позиция	Наименование и технические характеристики	Тип, марка, обозначение документа, опросного листа	Код оборудования, изделия материала	Завод-изготовитель	Единица измерения	Количество	Масса единицы, кг	Примечание
	Система В1 и В2 на отм. ниже 0.00							
1	Трубы стальные водопроводные оцинкованные(питьевые) Ц-Р-φ100x4,5	ГОСТ 3262-75*			пм	38.00		
2	Трубы стальные водопроводные оцинкованные(питьевые) Ц-Р-φ80x4,0	ГОСТ 3262-75*			пм	180.00		
3	Трубы стальные водопроводные оцинкованные(питьевые) Ц-Р-φ65x4.0	ГОСТ 3262-75*			пм	18.00		
4	Трубы стальные водопроводные оцинкованные(питьевые) Ц-Р-φ50x3,5	ГОСТ 3262-75*			пм	96.00		
5	Трубы стальные водопроводные оцинкованные(питьевые) Ц-Р-φ40x3,5	ГОСТ 3262-75*			пм	8.00		
6	Трубы стальные водопроводные оцинкованные(питьевые) Ц-Р-φ25x3,2	ГОСТ 3262-75*			пм	22.00		
7	Трубы полипропиленовые армированные PPRC 20 PN20 питьевые	"Рандом сополимер"			пм	50.00	0.118	
8	Трубы полипропиленовые армированные PPRC 25 PN20 питьевые	"Рандом сополимер"			пм	58.00	0.350	
9	Трубы полипропиленовые армированные PPRC 32 PN20 питьевые	"Рандом сополимер"			пм	30.00	0.434	
10	Краны шаровые из PPRC φ20	"Рандом сополимер"			шт.	73		В том числе спускные краны
11	Краны шаровые из PPRC φ25	"Рандом сополимер"			шт.	10		
12	Краны шаровые из PPRC φ32	"Рандом сополимер"			шт.	10		
13	Краны шаровые φ50	Danfoss			шт	12		
14	Краны шаровые φ80	Danfoss			шт	10		
15	Краны шаровые φ100	Danfoss			шт.	1		
16	Комплектация деталями из PPRC φ20	"Рандом сополимер"			кг.	2.00		
17	Комплектация деталями из PPRC φ25	"Рандом сополимер"			кг.	4.00		
18	Комплектация деталями из PPRC φ32	"Рандом сополимер"			кг.	3.00		
	Изоляция (В1,В2)							
1	Трубка K-Flex ST 9x108	K-Flex			пм	38,00		
2	Трубка K-Flex ST 9x89	K-Flex			пм	180,00		
3	Трубка K-Flex ST 9x70	K-Flex			пм	18,00		
4	Трубка K-Flex ST 9x60	K-Flex			пм	96,00		
5	Трубка K-Flex ST 9x48	K-Flex			пм	8.00		
6	Трубка K-Flex ST 9x35	K-Flex			пм	30.00		
7	Трубка K-Flex ST 9x28	K-Flex			пм	80.00		
8	Трубка K-Flex ST 9x22	K-Flex			пм	50.00		

Инв. № подл. Подп. и дата. Взам. инв. №

Изм.	Кол.уч	Лист	Ндок.	Подпись	Дата

396/13-ВК,СО

Лист
3

Формат А3

Позиция	Наименование и технические характеристики	Тип, марка, обозначение документа, опросного листа	Код оборудования, изделия материала	Завод-изготовитель	Единица измерения	Количество	Масса единицы, кг	Примечание
	Крепление трубопроводов В1,В2							
1	Хомут S=3 φ20	Б-ПН-5 ГОСТ 19903-74* Ст. ЗЛС ГОСТ 16523-97			шт.	50		
2	То же φ25	"			шт.	80		
3	То же φ32	"			шт.	30		
4	То же φ40	"			шт.	8		
5	Опора подвижная для трубы φ50	Серия 5.900-7			шт.	48		
6	Опора подвижная для трубы φ80	Серия 5.900-7			шт.	90		
7	Опора подвижная для трубы φ100	Серия 5.900-7			шт.	25		
	Система Т3,Т4 на отм. ниже 0.00							
1	Трубы стальные водопроводные оцинкованные(питьевые) Ц-Р-φ65x4,0	ГОСТ 3262-75*			пм	92.00		
2	Трубы стальные водопроводные оцинкованные(питьевые) Ц-Р-φ50x3,5	ГОСТ 3262-75*			пм	115.00		
3	Трубы стальные водопроводные оцинкованные(питьевые) Ц-Р-φ40x3,5	ГОСТ 3262-75*			пм	40.00		
4	Трубы стальные водопроводные оцинкованные(питьевые) Ц-Р-φ25x3,2	ГОСТ 3262-75*			пм	8.00		
5	Трубы полипропиленовые армированные PPRC 20 PN25 питьевые	"Рандом сополимер"			пм	275.00	0.194	
6	Трубы полипропиленовые армированные PPRC 25 PN25 питьевые	"Рандом сополимер"			пм	48.00	0.395	
7	Трубы полипропиленовые армированные PPRC 32 PN25 питьевые	"Рандом сополимер"			пм	30.00	0.493	
8	Краны шаровые из PPRC φ20	"Рандом сополимер"			шт.	191		В том числе спускные краны
9	Краны шаровые из PPRC φ25	"Рандом сополимер"			шт.	12		
10	Краны шаровые из PPRC φ32	"Рандом сополимер"			шт.	7		
11	Краны шаровые φ40	Danfoss			шт	1		
12	Краны шаровые φ50	Danfoss			шт	5		
13	Краны шаровые φ65	Danfoss			шт.	5		
14	Комплектация деталями из PPRC φ20	"Рандом сополимер"			кг.	11.00		
15	Комплектация деталями из PPRC φ25	"Рандом сополимер"			кг.	4.00		
16	Комплектация деталями из PPRC φ32	"Рандом сополимер"			кг.	3.00		

Инв. № подл. Подп. и дата. Взам. инв. №

Изм.	Кол.уч	Лист	Индок.	Подпись	Дата

396/13-ВК,СО

Лист
4

Формат А3

Позиция	Наименование и технические характеристики	Тип, марка, обозначение документа, опросного листа	Код оборудования, изделия материала	Завод-изготовитель	Единица измерения	Количество	Масса единицы, кг	Примечание
<i>Изоляция (Т3,Т4)</i>								
1	Трубка K-Flex ST 19x76	K-Flex			пм	92.00		
2	Трубка K-Flex ST 19x60	K-Flex			пм	115.00		
3	Трубка K-Flex ST 19x48	K-Flex			пм	40.00		
4	Трубка K-Flex ST 19x35	K-Flex			пм	30.00		
5	Трубка K-Flex ST 19x28	K-Flex			пм	56.00		
6	Трубка K-Flex ST 9x22	K-Flex			пм	275.00		
<i>Крепление трубопроводов Т3;Т4</i>								
1	Хомут S=3 φ20	Б-ПН-5 ГОСТ 19903-74* Ст. ЭЛС ГОСТ 16523-97			шт.	275		
2	То же φ25	"			шт.	56		
3	То же φ32	"			шт.	30		
4	Опора подвижная для трубы φ40	Серия 5.900-7			шт.	40		
5	Опора подвижная для трубы φ50	Серия 5.900-7			шт.	58		
6	Опора подвижная для трубы φ65	Серия 5.900-7			шт.	46		
<i>Канализация (К1) на отм. ниже 0.000</i>								
1	Трубы канализационные полиэтиленовые "ВР Полимер" φ100	ТУ4926-012-10258780-99			пм	275.00		в т.ч.выпуски К1-1,2
2	Трубы канализационные полиэтиленовые "ВР Полимер" φ50	ТУ4926-012-10258780-99			пм	30.00		
3	Герметизация выпуска				шт.	2		
	3.1 Футляр труба стальная эл.сварная 325x5,5, L=800мм	ГОСТ 10704-91			шт.	2		
	3.2 Упор для набивки				кг	12.60		
4	Тройник 100x100x45				шт.	30		
5	Тройник 100x50x45				шт.	20		
6	Отвод 100x90				шт.	5		
7	Отвод 50x90				шт.	23		
8	Отвод 100x45				шт.	12		
9	Отвод 50x45				шт.	20		
10	Прочистка 100				шт.	27		

Инв. № подл. Подп. и дата. Взам. инв. №

Изм.	Кол.уч	Лист	Идок.	Подпись	Дата

396/13-ВК,СО

Лист
5

Формат А3

Позиция	Наименование и технические характеристики	Тип, марка, обозначение документа, опросного листа	Код оборудования, изделия материала	Завод-изготовитель	Единица измерения	Количество	Масса единицы, кг	Примечание
	<i>Крепление трубопроводов К1</i>							
1	Опора подвижная для трубы $\phi 50$	Серия 5.900-7			шт.	30		
2	Опора подвижная для трубы $\phi 100$	Серия 5.900-7			шт.	275		
	<i>Канализация (К2) на отм. ниже 0.000</i>							
1	Трубы стальные эл.сварные $\phi 108 \times 3.5$	ГОСТ 10704-91			пм	26.00		
2	Трубы стальные эл.сварные $\phi 57 \times 3.5$	ГОСТ 10704-91			пм	8.00		
3	Пробковый кран $\phi 50$				шт.	2		
	<i>Крепление трубопроводов К2</i>							
1	Опора подвижная для трубы $\phi 50$	Серия 5.900-7			шт.	8		
2	Опора подвижная для трубы $\phi 100$	Серия 5.900-7			шт.	26		
	<i>Канализация (К3) на отм. ниже 0.000</i>							
1	Трубы канализационные полиэтиленовые "ВР Полимер" $\phi 100$	ТУ4926-012-10258780-99			пм	145.00		в т.ч. выпуски КЗ-1,2
2	Трубы канализационные полиэтиленовые "ВР Полимер" $\phi 50$	ТУ4926-012-10258780-99			пм	16.00		
3	Герметизация выпуска				шт.	2		
	3.1 Футляр труба стальная эл.сварная $325 \times 5,5$, L=800мм	ГОСТ 10704-91			шт.	2		
	3.2 Упор для набивки				кг	12.60		
4	Тройник $100 \times 100 \times 45$				шт.	23		
5	Тройник $100 \times 50 \times 45$				шт.	6		
6	Отвод 100×90				шт.	5		
7	Отвод 50×90				шт.	5		
8	Отвод 100×45				шт.	15		
9	Отвод 50×45				шт.	6		
10	Прочистка 100				шт.	21		
	<i>Крепление трубопроводов К3</i>							
1	Опора подвижная для трубы $\phi 50$	Серия 5.900-7			шт.	16		
2	Опора подвижная для трубы $\phi 100$	Серия 5.900-7			шт.	145		

Инв. № подл. Подп. и дата. Взам. инв. №

Изм.	Кол.уч	Лист	Ндок.	Подпись	Дата

396/13-ВК,СО

Лист
6

Позиция	Наименование и технические характеристики	Тип, марка, обозначение документа, опросного листа	Код оборудования, изделия материала	Завод-изготовитель	Единица измерения	Количество	Масса единицы, кг	Примечание
	Система В1 на отм. выше 0.00							
1	Трубы полипропиленовые армированные PPRC 20 PN20 питьевые	"Рандом сополимер"			пм	420.00	0.118	
2	Трубы полипропиленовые армированные PPRC 25 PN20 питьевые	"Рандом сополимер"			пм	240.00	0.350	
3	Трубы полипропиленовые армированные PPRC 32 PN20 питьевые	"Рандом сополимер"			пм	120.00	0.434	
4	Краны шаровые из PPRC ф20	"Рандом сополимер"			шт.	158		
5	Краны шаровые из PPRC ф25	"Рандом сополимер"			шт.	42		
6	Комплектация деталями из PPRC ф20	"Рандом сополимер"			кг.	10.00		
7	Комплектация деталями из PPRC ф25	"Рандом сополимер"			кг.	17.00		
8	Комплектация деталями из PPRC ф32	"Рандом сополимер"			кг.	11.00		
	Противопожарный водопровод В2 выше 0.000.							
1	Трубы стальные водогазопроводные оцинкованные(питьевые) Ц-Р-ф50х3,5	ГОСТ 3262-75*			пм	104.00		
2	Шкафы пожарные	ШПК-Пульс-315Н			шт	32		
3	Клапан пожарный запорный муфтовый ф50	1Б1 ТУ26-07-225-78			шт	32		
4	Головка соединительная напорная муфтовая ф50	ГМ-50 ГОСТ 28352-89			шт	32		
5	Головка соединительная. напорная ф50	ГР-50 ГОСТ 2217-89			шт	32		
6	Ствол напорный с диаметром spryska 16мм	РС-70-01 ГОСТ9923-80			шт	32		
7	Рукав пожарный латексированный длиной 20.0м ф50	ТУ84-4С2-2892			шт	32		
8	Огнетушитель химический воздушно-пенный ОП-5	ОП-5			шт.	32		
9	Краны шаровые ф50	Danfoss			шт.	6		
	Система Т3,Т4 на отм. выше 0.00							
1	Трубы полипропиленовые армированные PPRC 20 PN25 питьевые	"Рандом сополимер"			пм	1025.00	0.194	
2	Трубы полипропиленовые армированные PPRC 25 PN25 питьевые	"Рандом сополимер"			пм	72.00	0.395	
3	Трубы полипропиленовые армированные PPRC 32 PN25 питьевые	"Рандом сополимер"			пм	78.00	0.493	
4	Краны шаровые из PPRC ф20	"Рандом сополимер"			шт.	68		
5	Краны шаровые из PPRC ф25	"Рандом сополимер"			шт.	24		
6	Комплектация деталями из PPRC ф20	"Рандом сополимер"			кг.	4.00		
7	Комплектация деталями из PPRC ф25	"Рандом сополимер"			кг.	6.00		
8	Комплектация деталями из PPRC ф32	"Рандом сополимер"			кг.	8.00		

Инв. № подл. Подп. и дата. Взам. инв. №

Изм.	Кол.уч.	Лист	Идок.	Подпись	Дата

396/13-ВК,СО

Лист
7

Формат А3

Позиция	Наименование и технические характеристики	Тип, марка, обозначение документа, опросного листа	Код оборудования, изделия материала	Завод-изготовитель	Единица измерения	Количество	Масса единицы, кг	Примечание
<i>Крепление трубопроводов В1,В2;Т3,Т4</i>								
1	Хомут S=3 φ20	<u>Б-ПН-5 ГОСТ 19903-74*</u> <u>Ст. ЗЛС ГОСТ 16523-97</u>			шт.	1500		
2	То же φ25	"			шт.	310		
3	То же φ32	"			шт.	200		
4	То же φ50	"			шт.	100		
<i>Канализация (К1) на отм. выше 0.000</i>								
1	Трубы канализационные полиэтиленовые "ВР Полимер" φ100	ТУ4926-012-10258780-99			пм	274.00		
2	Трубы канализационные полиэтиленовые "ВР Полимер" φ50	ТУ4926-012-10258780-99			пм	272.00		
3	Ревизия φ110	ТУ4926-012-10258780-99			шт.	33		
4	Тройник 100x100x45				шт.	75		
5	Тройник 100x50x45				шт.	65		
6	Отвод 100x90				шт.	15		
7	Отвод 50x90				шт.	50		
8	Отвод 100x45				шт.	90		
<i>Канализация (К2) на отм. выше 0.000</i>								
1	Трубы стальные эл.сварные φ108x3.5	ГОСТ 10704-91			пм	36.00		
2	Ревизия φ110				шт.	4		
3	Водосточные воронки φ100	НЛ62.1Н			шт.	2		

Инв. № подл. Подп. и дата Взам. инв. №

Изм.	Кол.уч.	Лист	Ндок.	Подпись	Дата

396/13-ВК,СО

Лист
8

Позиция	Наименование и технические характеристики	Тип, марка, обозначение документа, опросного листа	Код оборудования, изделия материала	Завод-изготовитель	Единица измерения	Количество	Масса единицы, кг	Примечание
	<i>Изоляция К2 (чердак)</i>							
1	Трубка K-Flex ST 9x108	K-Flex			м	12,00		
	<i>Канализация (КЭ) на отм. выше 0.000</i>							
1	Трубы канализационные полиэтиленовые "ВР Полимер" Ø100	ТУ4926-012-10258780-99			м	65,00		
2	Трубы канализационные полиэтиленовые "ВР Полимер" Ø50	ТУ4926-012-10258780-99			м	110,00		
3	Ревизия Ø110	ТУ4926-012-10258780-99			шт.	10		
4	Тройник 100x50x45				шт.	23		
5	Отвод 50x90				шт.	15		
6	Отвод 50x45				шт.	35		
	<i>Крепление трубопроводов К1,К2,КЭ</i>							
1	Хомут S=3 Ø50	Б-ПН-5 ГОСТ 19903-74* Ст. ЗЛС ГОСТ 16523-97			шт.	380		
2	То же Ø100	"			шт.	380		
	<i>Канализация (К2.1 бассейны) на отм. ниже 0.000</i>							
1	Фильтр Kripsol Balear BL 760 760мм, 22м ³ /ч, док.подсоед.	Kripsol			шт.	2		
2	Песок 0.5-1.0мм, 25.00кг	Kripsol			шт.	12		
3	Насос Kripsol Coral KS-150 22м ³ /ч, 220В	Kripsol			шт.	4		
4	Щит управления Aquastar 6000 1-1/2"	Aquastar Praher			шт.	2		
5	Скиммер универсальный Kripsol SKSL	Kripsol			шт.	4		
6	Слив донный универсальный Kripsol SRPL.C	Kripsol			шт.	8		
7	Форсунка возврата воды универсальная Kripsol BOL 24	Kripsol			шт.	20		
8	Регулятор уровня воды Kripsol RGP.C (автоматив)	Kripsol			шт.	2		
9	Электронагреватель ЭкВт с датчиком потока Pahlen	Pahlen			шт.	2		
10	Кран шаровый разъемный Ø50	Coraplast			шт.	16		
11	Кран шаровый разъемный Ø63	Coraplast			шт.	12		
12	Кран шаровый разъемный Ø110	Coraplast			шт.	2		
13	Тройник 90° Ø110x50x110	Coraplast			шт.	8		
14	Тройник 90° Ø110	Coraplast			шт.	4		

Инв. № подл. Подп. и дата Взам. инв. №

Изм.	Кол.уч.	Лист	Ндок.	Подпись	Дата

396/13-ВК,СО

Лист
9

Формат А3