

ВЕДОМОСТЬ ССЫЛОЧНЫХ И ПРИЛАГАЕМЫХ ДОКУМЕНТОВ

Обозначение	Наименование	Примечание
	<u>Ссылочные документы</u>	
Серия 4.904-69	Детали крепления санитарно-технических приборов и трубопроводов	
Серия 4.900-9	Узлы и детали трубопроводов из пластмассовых труб для систем ВК	
Серия 5.905-26.08 выпуск 1	Уплотнение вводов инженерных коммуникаций газифицированных зданий и сооружений.	
Серия 5.900-7 выпуски 0-4	Опорные конструкции и средства крепления стальных трубопроводов внутренних санитарно-технических систем.	
	<u>Прилагаемые документы</u>	
001/2015-ВК.С	Спецификация оборудования, изделий и материалов	

ОБЩИЕ УКАЗАНИЯ

Разработка систем водопровода и канализации выполнена в соответствии со СНиП 3.05.01-85, СП 10-102-2000 и другими нормативными документами. Монтаж и испытание систем водоснабжения, канализации производить в соответствии со СНиП 3.05.01-85, СП 10-102-2000, стандартов, технических условий и инструкций заводов-изготовителей оборудования.

Трубопроводы из оцинкованных труб Ду ≤ 40 мм монтировать на резьбе, при Ду 40 мм монтаж вести на сварке с соблюдением требований СНиП 3.05.01-85.

Крепление санитарно-технических устройств и трубопроводов выполнять по сериям 4.904-69, 5.900-7.

Места прохождения стояков в плитах перекрытия проложить в гильзах и зачеканить цементным раствором.

Магистральные трубопроводы холодной и горячей воды изолируются покрытием K-FLEX толщиной 13 мм.

Горизонтальные участки трубопроводов канализации крепить: φ50 - через каждый метр, φ110 - через каждые 2 метра (выше отм. 0.000 - клипсами, ниже - канализационными хомутами). Вертикальные участки трубопроводов канализации крепить - через каждые 2 метра.

ОСНОВНЫЕ ПОКАЗАТЕЛИ

Наименование системы	Потребный напор на вводе м. вод. ст.	Расчетный расход воды				Установленная мощность электродвигателей, кВт	Примечание
		м3/сут	м3/ч	л/с	При пожаре л/с		
В1	12.57	21.07	2.11	2.36	4,86		
ТЗ		10.535	1.05	1.2			Q=66415 ккал/час
К1		31.605	1.69	3.37			

						ВК			
<i>Изм.</i>	<i>Кол.уч.</i>	<i>Лист</i>	<i>№ док</i>	<i>Подп.</i>	<i>Дата</i>		<i>Стадия</i>	<i>Лист</i>	<i>Листов</i>
<i>Разработал</i>						Замена систем ГВС, ХВС, канализации детского сада	Р	1	9
<i>Проверил</i>									
<i>Н. контр.</i>									
						Общие данные			
<i>ГИП</i>									

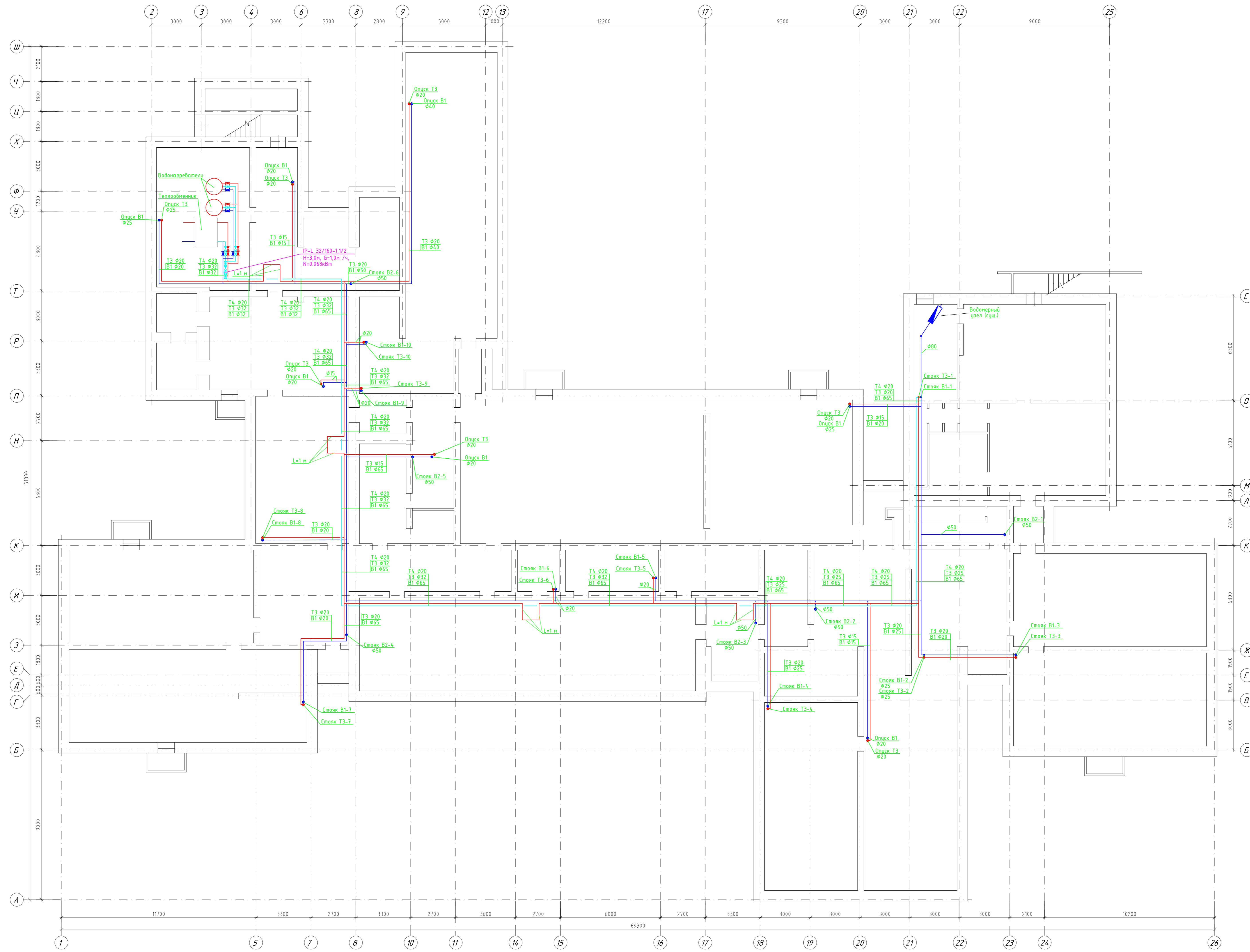
Согласовано

Подп. и дата

Взам. инв. №

Инв. № подл.

План подвала



№ п.п.	№	Имя	Подпись	Дата
1				
2				
3				
4				
5				
6				
7				
8				
9				
10				
11				
12				
13				
14				
15				
16				
17				
18				
19				
20				
21				
22				
23				
24				
25				
26				

					ВК
Имя	Кол. ч.	Лист	№ док.	Подп.	Дата
Разработчик					
Проектировщик					
И. номер					
Замена систем ГВС, ХВС, канализации детского сада					Этап
План подвала. Водоснабжение					Лист
					Листов
					Р 2
ГМТ					Формат А0

План 1-го этажа



Экспликация помещений

№ помещения	Наименование	Площадь, м ²
1	Тамбур	4,7
2	Коридор	60,2
3	Коридор	30,6
4	Коридор	4,5
5	Коридор	6,5
6	Кладовая	4,2
7	Раздевалка	16,0
8	Моечная	3,2
9	Сан. узел	12,3
10	Игровая	47,7
11	Спальня	34,8
12	Тамбур	6,8
13	Коридор	3,6
14	Коридор	4,7
15	Раздевалка	15,7
16	Спальня	33,7
17	Игровая	47,9
18	Сан. узел	43,0
19	Моечная	3,1
20	Тамбур	3,5
21	Кладовая	6,6
22	Коридор	12,1
23	Моечная	2,58
24	Игровая	48,2
25	Спальня	46,6
26	Сан. узел	6,5
27	Сан. узел	7,9
28	Кладовая	7,8
29	Лестничная клетка	14,9
30	Тамбур	4,0
31	Коридор	6,5
32	Кладовая	7,2
33	Кладовая	3,3
34	Раздевалка	16,9
35	Сан. узел	3,4
36	Сан. узел	7,2
37	Сан. узел	3,7
38	Моечная	3,2
39	Тамбур	2,5
40	Игровая	48,3
41	Кладовая	10,7
42	Кладовая	8,1
43	Спальня	49,4
44	Тамбур	4,1
45	Коридор	5,7
46	Сан. узел	3,9
47	Сан. узел	7,0
48	Моечная	3,7
49	Игровая	52,0
50	Спальня	47,5
51	Раздевалка	15,3
52	Коридор	77,5
53	Кладовая	9,2
54	Коридор	17,7
55	Плещевый	33,5
56	Плещевый	17,8
57	Плещевый	8,9
58	Плещевый	12,2
59	Плещевый	4,5
60	Тамбур	7,7
61	Плещевый	2,6
62	Медпункт	6,1
63	Медпункт	6,1
64	Медпункт	6,0
65	Медпункт	11,1
66	Коридор	13,2
67	Сан. узел	8,5
68	Коридор	20,5
69	Тамбур	3,8
70	Фито-бар	14,9
71	Бассейн	48,6
72	Раздевалка	49,0
73	Кладовая	2,9
74	Кладовая	3,8
75	Сан. узел	8,1
76	Сан. узел	3,3
77	Сан. узел	3,0
78	Коридор	3,3
79	Коридор	5,3
80	Коридор	3,3
81	Душевая	1,9
82	Сан. узел	1,3
83	Сан. узел	1,6
84	Кладовая	5,8
85	Музыкальный зал	98,2
86	Гладильная	29,6
87	Прочечная	27,3
88	Лестничная клетка	14,9
88а	Лестничная клетка	14,9

ВК

Изм.	Кол. у.	Лист	№ док.	Подп.	Дата
Разработчик					
Проверенный					
И. номер					
ГМТ					

Замена систем ГВС, ХВС, канализации детского сада
 План 1-го этажа
 Водоснабжение

Формат А0

План 2-го этажа



Экспликация помещений

№ помещения	Наименование	Площадь, м ²
89	Лестничная клетка	15,8
90	Игровая	50,3
91	Молочная	3,07
92	Сан. узел	10,9
93	Спальня	32,3
94	Коридор	17,0
95	Спальня	35,5
96	Игровая	50,9
97	Коридор	3,9
98	Молочная	3,3
99	Коридор	5,2
100	Кладовая	7,5
101	Коридор	16,9
102	Сан. узел	6,4
103	Сан. узел	3,4
104	Сан. узел	4,37
105	Игровая	46,3
106	Спальня	46,3
107	Раздевалка	16,1
108	Коридор	6,7
109	Сан. узел	8,1
110	Сан. узел	6,57
111	Лестничная клетка	7,8
112	Кладовая	10,4
113	Коридор	8,3
114	Кладовая	9,0
115	Раздевалка	15,2
116	Сан. узел	2,7
117	Сан. узел	7,2
118	Сан. узел	2,7
119	Молочная	3,1
120	Коридор	2,5
121	Игровая	49,0
122	Спальня	49,1
123	Раздевалка	15,1
124	Молочная	3,4
125	Игровая	51,0
126	Спальня	47,6
127	Сан. узел	6,7
128	Сан. узел	6,4
129	Коридор	20,7
130	Коридор	10,3
131	Коридор	5,7
132	Лестничная клетка	7,8
133	Раздевалка	14,7
134	Сан. узел	2,7
135	Сан. узел	7,2
136	Сан. узел	2,7
137	Кладовая	10,6
138	Коридор	10,66
139	Мойка	3,4
140	Игровая	47,7
141	Спальня	51,1

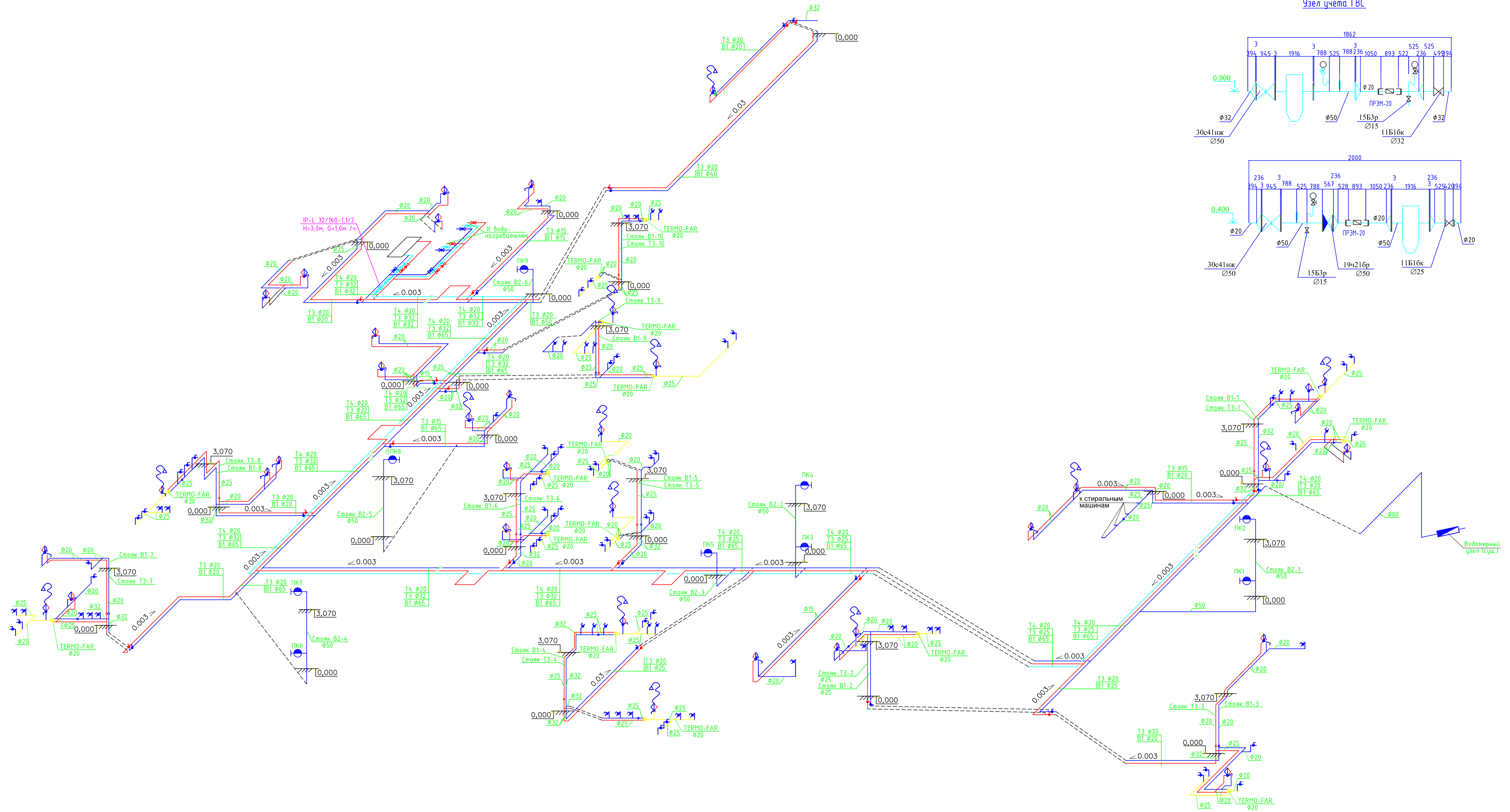
ВК

Изм.	Кол. у.	Лист	№ док.	Подп.	Дата
Разработчик					
Проектировщик					
И. номер					
ГМТ					

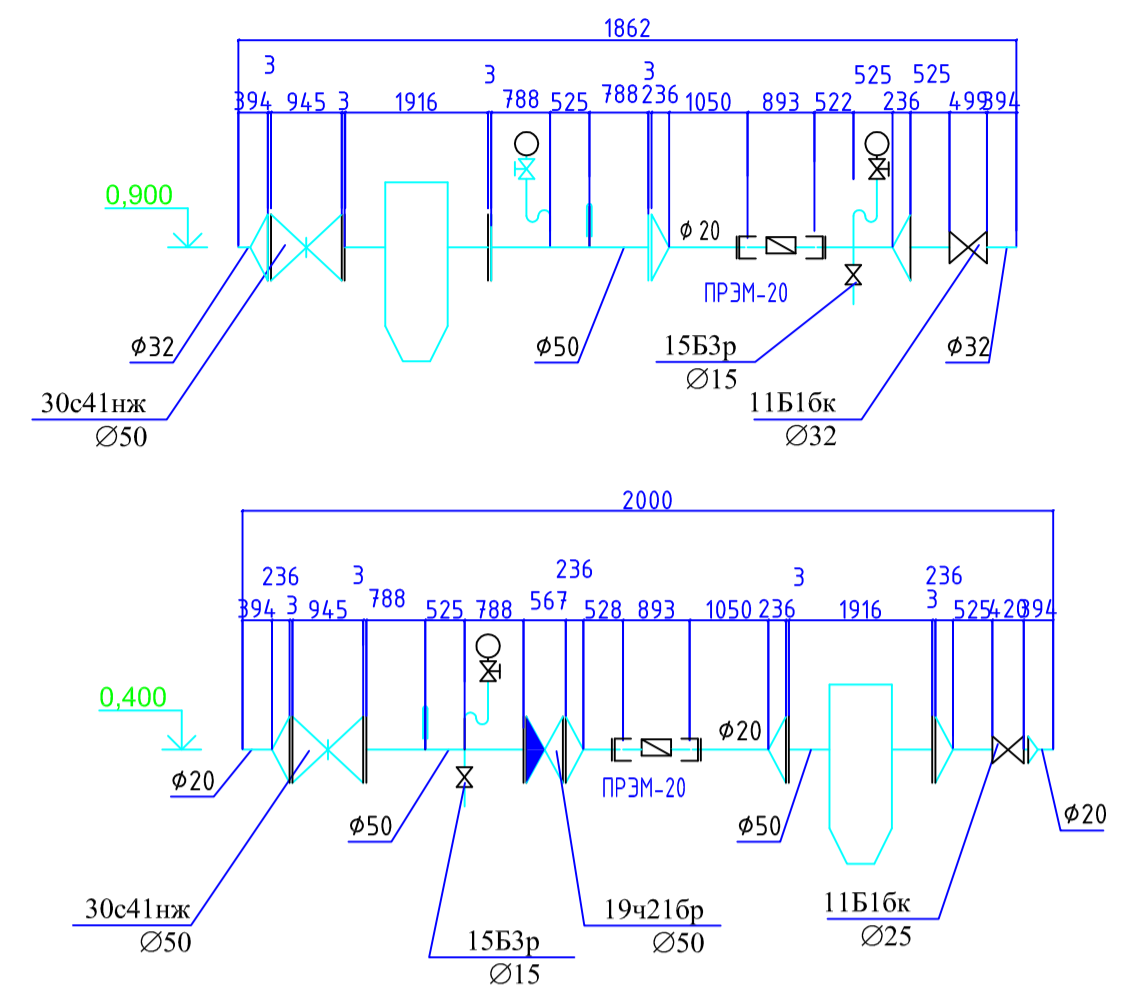
Замена систем ГВС, ХВС, канализации детского сада
План 2-го этажа
Водоснабжение

Р 4

АксонOMETрическая схема системы водоснабжения



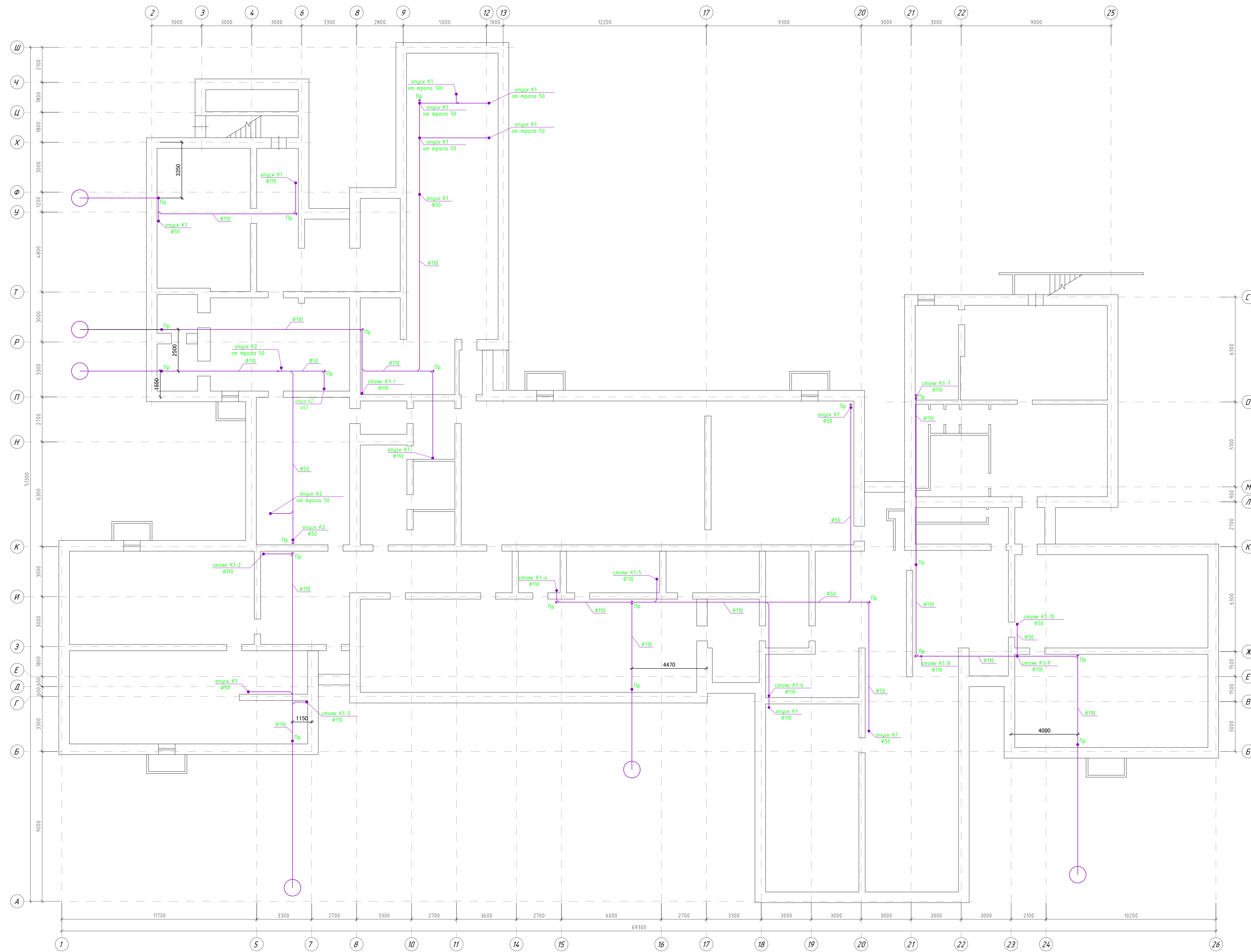
Узел учёта ГВС



Создано
 Проверено
 Дата
 Имя
 Фамилия
 Имя
 Фамилия

						ВК
Изм.	Колуч.	Лист	№ док.	Подп.	Дата	
Разработал						Замена систем ГВС, ХВС, канализации детского сада
Проверил						
Н. контр.						
Аксонометрическая схема системы водоснабжения						Стадия Р
						Лист 5
						Листов
ГИП						Формат А1

План подвала



						ВК
Изм.	Кол. у.	Лист	№ док.	Подп.	Дата	
Разработчик						Замена систем ГВС, ХВС, канализации детского сада
Проектировщик						Р 6
И. инженер						План подвала Канализация
ГМТ						Формат А0

План 1-го этажа



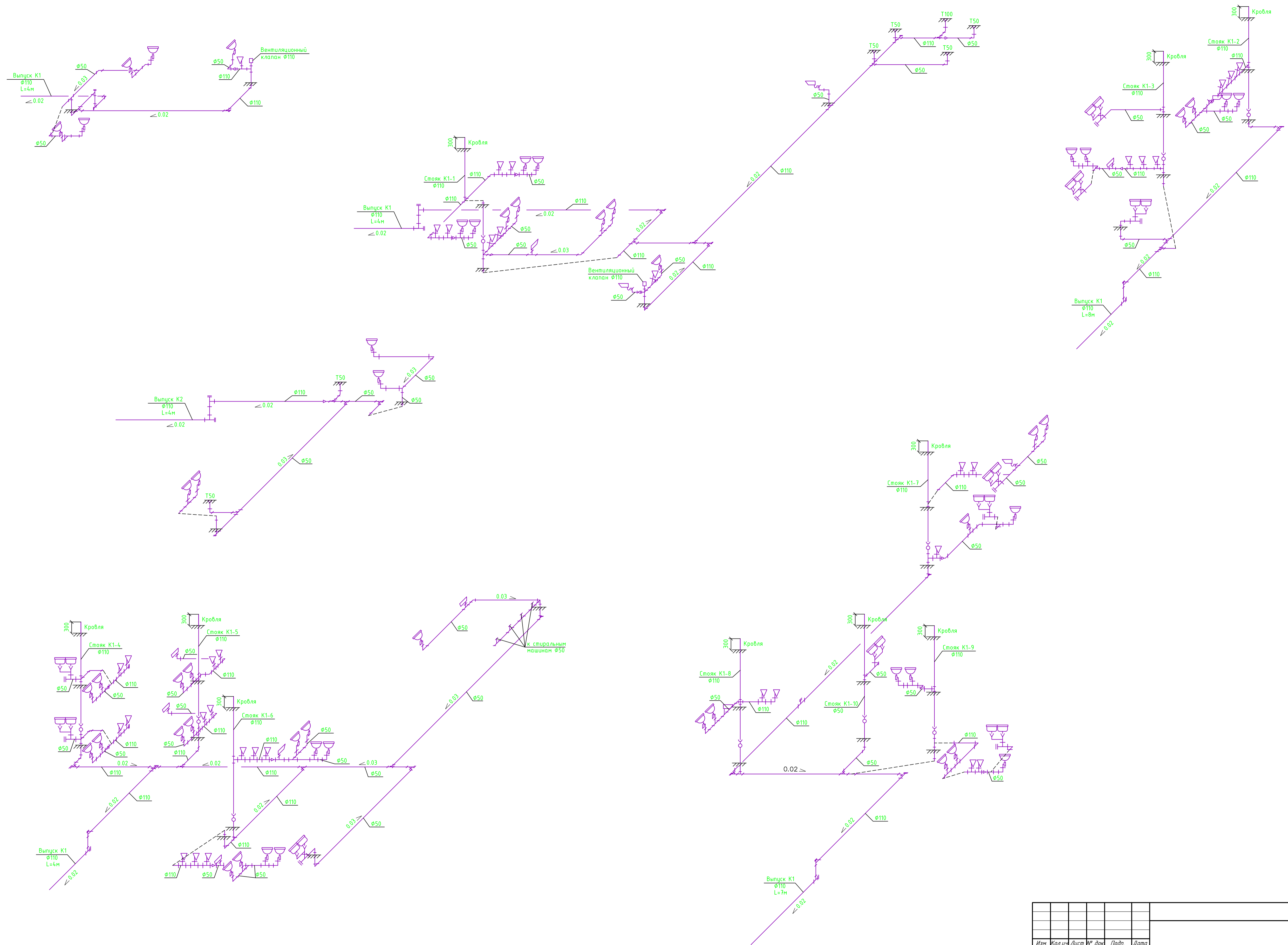
										ВК		
Имя	Код	Лист	№ док.	Лист	Дата							
Разработчик												
Проверил												
И. номер												
						Замена систем ГВС, ХВС, канализации детского сада				Этап	Лист	Листов
						План 1-го этажа Канализация				Р	7	
										Формат А0		

План 2-го этажа



						ВК		
Имя	Кол. уч.	Лист	№ док.	Лист	Дата			
Разработчик						Замена систем ГВС, ХВС, канализации детского сада		
Проектировщик						Этажи	Лист	Листов
И. инженер						Р	8	
План 2-го этажа Канализация								
ГМТ								

АксонOMETрическая схема систем канализации K1, K2



Примечание:
Трубопроводы канализации Ду50 прокладывать с уклоном не менее 0,03, Ду110 - не менее 0,02

						ВК		
Изм.	Колуч.	Лист	№ док.	Подп.	Дата			
Разработал						Замена систем ГВС, ХВС, канализации детского сада		
Проверил						Стadia	Лист	Листов
Н. контр.						Р	9	
						АксонOMETрическая схема систем канализации K1, K2		
						Формат А1		