

# ДИЗАЙН ПРОЕКТ

ЧАСТЬ 1  
(технические решения)

ПОМЕЩЕНИЕ по адресу:  
МО, г. Балашиха, ул. Заречная, дом. 31, оф. 185

ЗАКАЗЧИК - ООО "КРОЕС"

# СОСТАВ ПРОЕКТА

ВЕДОМОСТЬ ЧЕРТЕЖЕЙ РАЗДЕЛА ДП

ЛИСТ №	НАИМЕНОВАНИЕ	Масштаб
1	Общие данные	
2	Обмерный чертёж	1:50
3	Монтажный чертёж	1:50
4	Спецификация дверей. Узлы	
5	Экспликация полов. Узел А	
6	План с расположением мебели	1:50
7	План с расположением электрики	1:50
8	План потолков со светильниками	1:50

## Перечень ссылочных и прилагаемых материалов :

ППБ 01-93.

СНиП 3.03.01-87 «Несущие и ограждающие конструкции».

СНиП 2.03.13-88 «Полы».

СНиП 3.04.01-87 «Изоляционные и отделочные покрытия».

СНиП 3.03.01-87 «Несущие и ограждающие конструкции».

СП 55 – 101 -2000 «Ограждающие конструкции с применением гипсокартонных листов».

Комплектные системы Кнауф. Основные технические требования к материалам и изделиям. Часть 1. Комплектуемые материалы и изделия.

Комплектные системы Кнауф. Подвесные потолки поэлементной сборки из гипсокартонных и гипсоволокнистых листов на деревянном и металлическом каркасах для жилых, общественных и производственных зданий. Типовые строительные конструкции, изделия и узлы, серия 1.045.9-2.08.

ГОСТ 15467-79 "Управление качеством продукции. Основные понятия. Термины и определения".

## ОБЩИЕ ДАННЫЕ архитектурно-строительные

Данный проект планировки разработан по просьбе Заказчика и учитывает его пожелания по организации жизненного пространства квартиры. Проектом не предусматриваются работы, которые могут привести к ослаблению несущей способности здания, нарушению систем жизнедеятельности, ущемлению прав жильцов дома на комфортное проживание.

В результате проектирования предоставлена планировка трёхкомнатной квартиры, включающая в себя 10 помещений:

Прихожая,  
Санузел 1,  
Санузел 2,  
Спальня 1,  
Спальня 2,  
Гостиная,  
Кухня,  
Коридор,  
Балкон 1,  
Балкон 2

(см. лист № 3 данного проекта - экспликация помещений):

Для обеспечения необходимого уровня звукоизоляции, проектом предусматривается использование звукоизоляции полов и стен от "бытового" шума (см. лист № 4); подшивка потолка гипсокартоном в сан.узлах (см. лист № 7) по направляющим, на расстоянии не менее 150 мм от плиты перекрытия.

Необходимо произвести гидроизоляцию полов 2-мя слоями гидростеклоизола на горячей битумной мастике, разогреваемой паяльной лампой с соблюдением всех противопожарных требований. Гидроизоляционный ковер завести на стены и перегородки на высоту не менее 250 мм.

Гидроизоляционный ковер выполнить в зоне кухни и в санузлах.

Новые перегородки возводить из гипсовых пазогребневых блоков толщиной 80 мм. на монтажном клею "Перлфикс". Перегородки с двух сторон армировать штукатурной сеткой 5\*5 мм и оштукатурить. Толщина слоя штукатурки 10 мм.


Возведение новых перегородок - см. листы № 3.

Архитектурные и технические решения, принятые в рабочих чертежах, соответствуют требованиям экологических, санитарно-гигиенических, противопожарных и других норм действующих на территории Российской Федерации и обеспечивают безопасную для жизни и здоровья людей эксплуатацию квартиры, при соблюдении предусмотренных рабочими чертежами мероприятий.

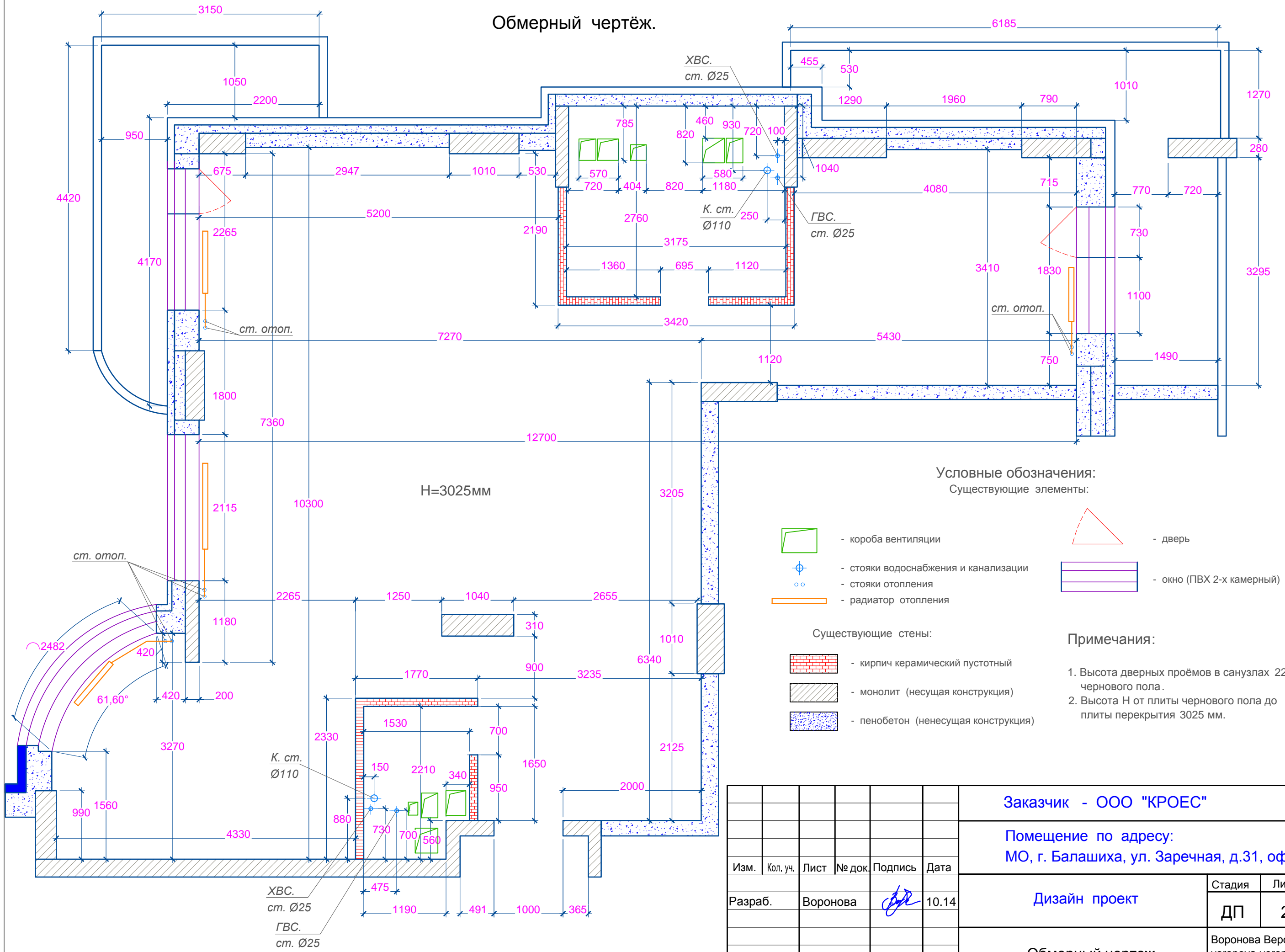
Проектные решения



(Воронова В.И.)

						Заказчик - ООО "КРОЕС"			
						Помещение по адресу: МО, г. Балашиха, ул. Заречная, д.31, оф.185			
Изм.	Кол. уч.	Лист	№ док.	Подпись	Дата	Дизайн проект	Стадия	Лист	Листов
Разраб.		Воронова			10.14		ДП	1	
						Общие данные	Воронова Вероника Игоревна voronova-veronika@pochta.ru 8-916-064-33-93		

# Обмерный чертёж.



## Условные обозначения:

- Существующие элементы:
- коробка вентиляции
  - стояки водоснабжения и канализации
  - стояки отопления
  - радиатор отопления
  - дверь
  - окно (ПВХ 2-х камерный)

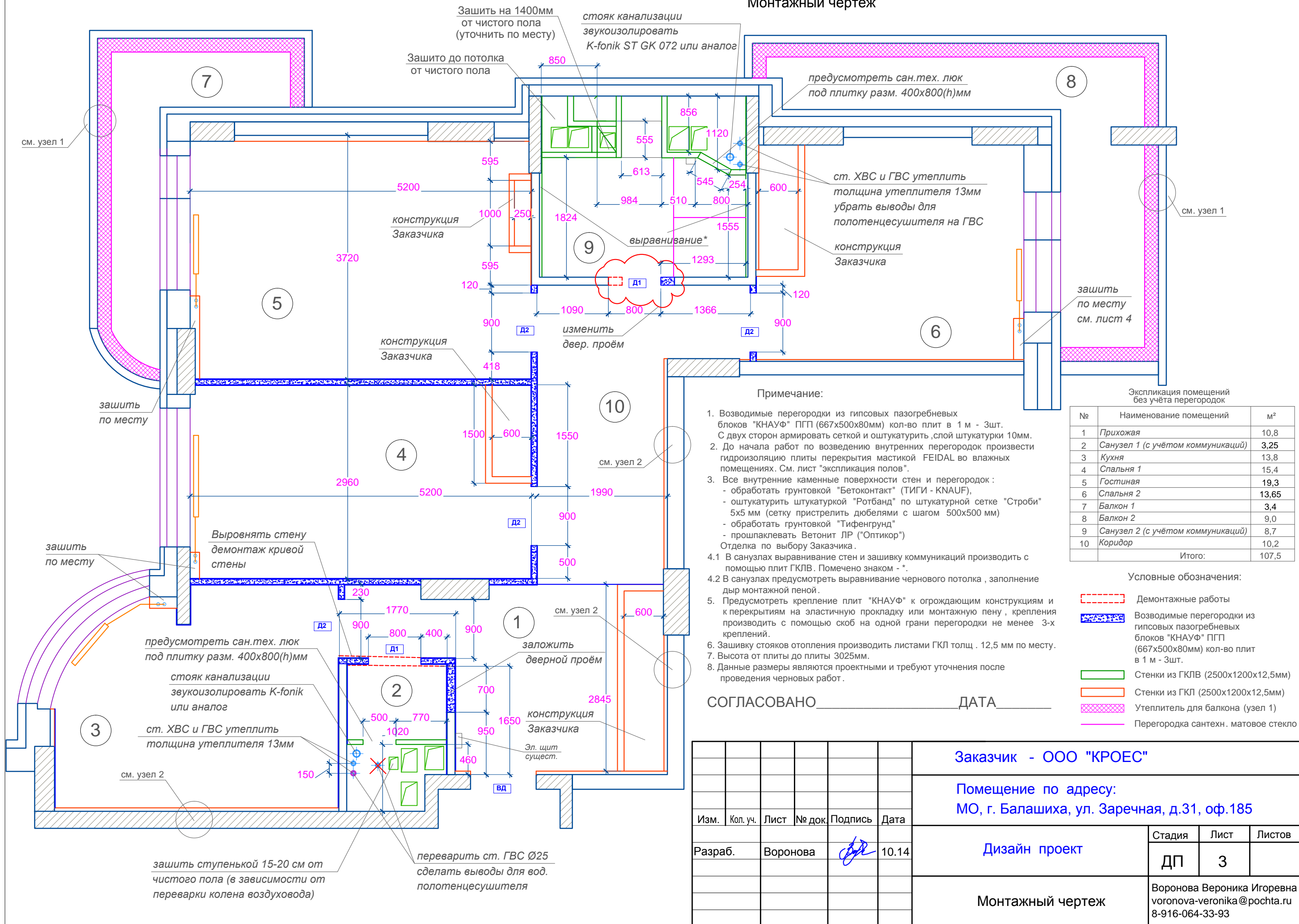
- Существующие стены:
- кирпич керамический пустотный
  - монолит (несущая конструкция)
  - пенобетон (ненесущая конструкция)

## Примечания:

1. Высота дверных проёмов в санузлах 2200 мм от черного пола.
2. Высота Н от плиты черного пола до плиты перекрытия 3025 мм.

						Заказчик - ООО "КРОЕС"			
						Помещение по адресу: МО, г. Балашиха, ул. Заречная, д.31, оф.185			
Изм.	Кол. уч.	Лист	№ док.	Подпись	Дата	Дизайн проект	Стадия	Лист	Листов
Разраб.		Воронова			10.14		ДП	2	
						Обмерный чертёж	Воронова Вероника Игоревна voronova-veronika@pochta.ru 8-916-064-33-93		

# Монтажный чертёж



- Примечание:**
- Возводимые перегородки из гипсовых пазогребневых блоков "КНАУФ" ПГП (667x500x80мм) кол-во плит в 1 м - 3шт. С двух сторон армировать сеткой и оштукатурить, слой штукатурки 10мм.
  - До начала работ по возведению внутренних перегородок произвести гидроизоляцию плиты перекрытия мастикой FEIDAL во влажных помещениях. См. лист "экспликация полов".
  - Все внутренние каменные поверхности стен и перегородок:
    - обработать грунтовкой "Бетоконтакт" (ТИГИ - KNAUF),
    - оштукатурить штукатуркой "Ротбанд" по штукатурной сетке "Строби" 5x5 мм (сетку пристрелить дюбелями с шагом 500x500 мм)
    - обработать грунтовкой "Тифенгрунд"
    - прошпаклевать Ветонит ЛР ("Оптикор")
 Отделка по выбору Заказчика.
  - 1 В санузлах выравнивание стен и зашивку коммуникаций производить с помощью плит ГКЛВ. Помечено знаком - \*.
  - 2 В санузлах предусмотреть выравнивание чернового потолка, заполнение дыр монтажной пеной.
  3. Предусмотреть крепление плит "КНАУФ" к ограждающим конструкциям и к перекрытиям на эластичную прокладку или монтажную пену, крепления производить с помощью скоб на одной грани перегородки не менее 3-х креплений.
  4. Зашивку стояков отопления производить листами ГКЛ толщ. 12,5 мм по месту.
  5. Высота от плиты до плиты 3025мм.
  6. Данные размеры являются проектными и требуют уточнения после проведения черновых работ.

Экспликация помещений без учёта перегородок

№	Наименование помещений	м²
1	Прихожая	10,8
2	Санузел 1 (с учётом коммуникаций)	3,25
3	Кухня	13,8
4	Спальня 1	15,4
5	Гостиная	19,3
6	Спальня 2	13,65
7	Балкон 1	3,4
8	Балкон 2	9,0
9	Санузел 2 (с учётом коммуникаций)	8,7
10	Коридор	10,2
Итого:		107,5

- Условные обозначения:**
- Демонтажные работы
  - Возводимые перегородки из гипсовых пазогребневых блоков "КНАУФ" ПГП (667x500x80мм) кол-во плит в 1 м - 3шт.
  - Стенки из ГКЛВ (2500x1200x12,5мм)
  - Стенки из ГКЛ (2500x1200x12,5мм)
  - Утеплитель для балкона (узел 1)
  - Перегородка сантехн. матовое стекло

СОГЛАСОВАНО \_\_\_\_\_ ДАТА \_\_\_\_\_

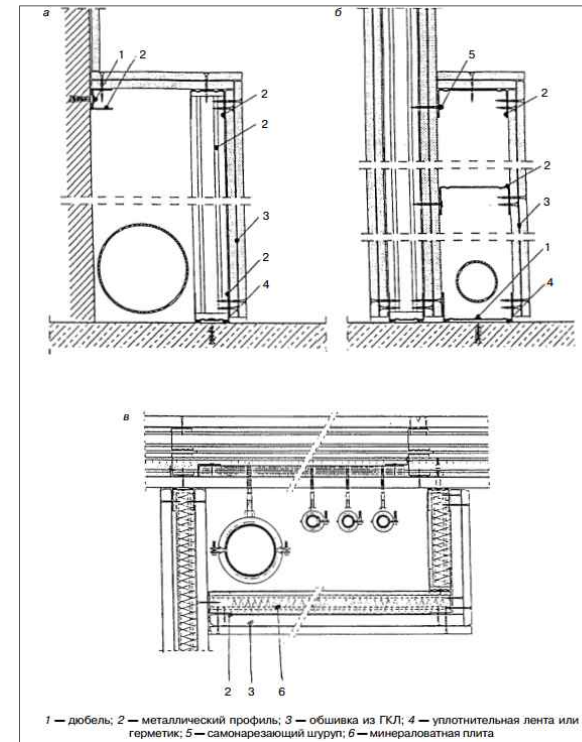
						<b>Заказчик - ООО "КРОЕС"</b>			
						Помещение по адресу: МО, г. Балашиха, ул. Заречная, д.31, оф.185			
Изм.	Кол. уч.	Лист	№ док.	Подпись	Дата	<b>Дизайн проект</b>	Стадия	Лист	Листов
Разраб.		Воронова			10.14		ДП	3	
						<b>Монтажный чертёж</b>	Воронова Вероника Игоревна voronova-veronika@pochta.ru 8-916-064-33-93		



## Спецификация дверей

Обозн. на плане	Схема / Тип двери	Модель фабрика отделка	Фурнитура	Монтаж. размеры	
				Ширина проема (mm)	Высота проема (mm)
<b>ВД</b>	 Входная распашная дверь стальная с порогом с облицовкой декор панелью	облицовка декоративной панелью	2 замка верхний с бронезащитой нижний с пере- кодировкой сост. бронза	1050	2180
<b>Д1</b>	 Межкомнатная распашная дверь	глухое полотно с филёнкой	WC замок	800	2270
<b>Д2</b>	 Межкомнатная распашная дверь	глухое полотно с филёнкой	сост. бронза Замок с ключом	900	2270

Рисунок



Коммуникационные шахты

1. Конструктивное решение ограждения коммуникационных шахт, а также мест пропуска трубопроводов и т.п. выполняют по аналогии с облицовкой стен гипсокартонными листами, преимущественно по металлическому каркасу (рисунок).

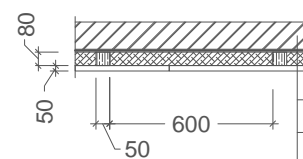
2. Обшивка делается в один слой из гипсокартонных листов толщиной 12,5 мм.

3. Для обеспечения доступа к коммуникационным системам в ограждении шахты предусматривают ревизионный люк (сантехнический лючок).

- 1 - дюбель;
- 2 - металлический профиль;
- 3 - обшивка из ГКЛ;
- 4 - уплотнительная лента или герметик;
- 5 - самонарезающий шуруп;
- 6 - минераловатная плита

Рисунок - Конструктивное решение оформления из гипсокартонных листов трубопроводов, размещенных горизонтально вдоль капитальной стены (а), перегородки (б) и вертикально у перегородок (в)

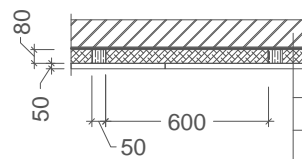
### Узел по потолкам балконов



1. Существующая стена
2. Плиты KNAUF THERM Wall - 80x1200x3000мм (ширина блока зависит от ширины балкона 80x1000x3000мм)
3. Пароизоляционная плёнка (гладкой стороной к утеплителю)
4. Листы "KNAUF" гипсовые комбинированные панели по ТУ 5772-002-04001508-94 на деревянном каркасе - 50 мм

### Узлы по стенам

Узел 1



1. Существующая стена
2. Плиты KNAUF THERM Wall - 80x300x600мм
3. Пароизоляционная плёнка (гладкой стороной к утеплителю)
4. Листы "KNAUF" гипсовые комбинированные панели по ТУ 5772-002-04001508-94 на деревянном каркасе - 50 мм

Узел 2



стены с дополнительной звукоизоляцией панельной системой бескаркасного типа  
Размеры сэндвич-панели: 1500 x 500x40 мм.  
Толщ. системы с финиш. слоем ГКЛ: 53 мм.

**Описание**

Звукоизолирующая панельная система начального уровня ЗИПС -Вектор – эффективное решение задач звукоизоляции «бытового» шума - речь, лай собак, маломощная теле-радио аппаратура и т.п. (рабочий диапазон системы – от 125 Гц).

**Состав**

Панельная звукоизолирующая система ЗИПС состоит из двухслойных сэндвич -панелей 40мм (ЗИПС-Вектор) и финишных облицовочных листов ГКЛ толщиной 12,5 мм. Сэндвич-панель состоит из комбинации «жесткого» слоя ГВЛ и «мягкого» слоя штапельного стекловолокна.

**Бескаркасный способ крепления**

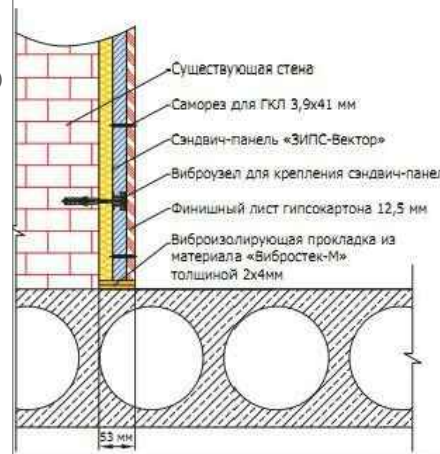
Специальные виброизолирующие узлы крепления и пазогребневый стык в конструкции сэндвич -панелей.

**Физические характеристики**

Вес панели: 18,5 кг. Поверхностная плотность системы : 36 кг/м2.

**Изоляция воздушного шума**

Индекс дополнительной изоляции воздушного шума панельной системы ЗИПС -Вектор: ΔRw = 9 – 11 дБ

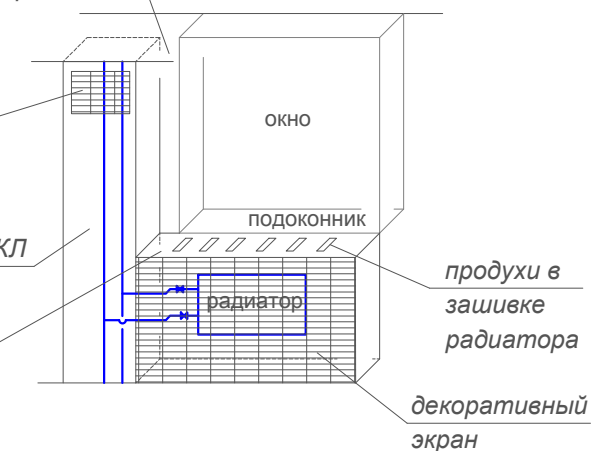


продухи в зашивке  
100x100мм  
под потолком

зашивка ГКЛ

не оставлять  
открытых  
участков труб


оставить  
место для  
шторы



**Примечание:**

1. До выравнивания стен и звукоизоляции произвести заделку стыков верхней плиты перекрытия и стен монтажной пеной.
2. Монтаж сантехнического лючка производить на уровне установки счётчиков водопотребления.
3. Предусмотреть продухи для мест зашивки стояков отопления и декоративной зашивке радиаторов.

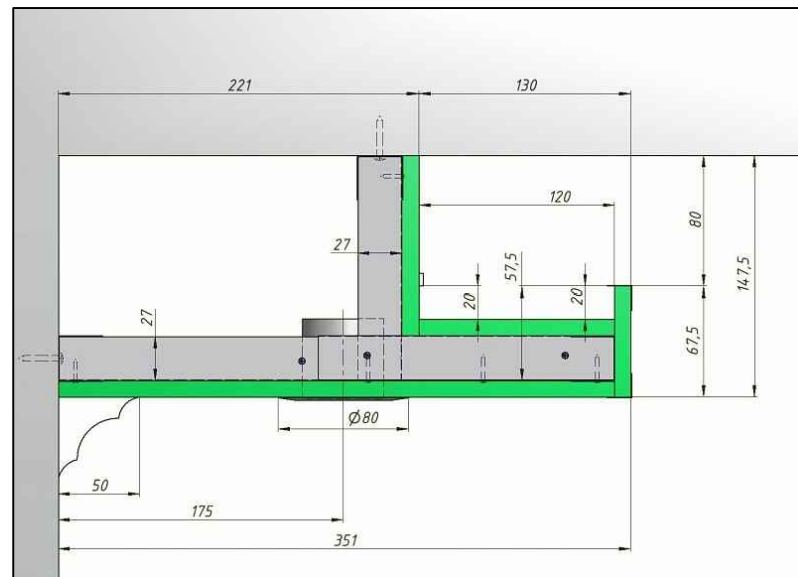
СОГЛАСОВАНО \_\_\_\_\_ ДАТА \_\_\_\_\_

						<b>Заказчик - ООО "КРОЕС"</b>			
						<b>Помещение по адресу: МО, г. Балашиха, ул. Заречная, д.31, оф.185</b>			
Изм.	Кол. уч.	Лист	№ док.	Подпись	Дата	<b>Дизайн проект</b>	Стадия	Лист	Листов
Разраб.		Воронова			10.14		ДП	4	
						<b>Спецификация дверей. Узлы.</b>	Воронова Вероника Игоревна voronova-veronika@pochta.ru 8-916-064-33-93		

ЭКСПЛИКАЦИЯ ПОЛОВ

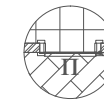
Наименование ПОМЕЩЕНИЙ	ТИП ПОЛА	СХЕМА ПОЛА	СОСТАВ ПОЛА	НАЗНАЧЕНИЕ	ПЛОЩАДЬ ПОЛА м <sup>2</sup>	Наименование ПОМЕЩЕНИЙ	ТИП ПОЛА	СХЕМА ПОЛА	СОСТАВ ПОЛА	НАЗНАЧЕНИЕ	ПЛОЩАДЬ ПОЛА м <sup>2</sup>
Кухня, санузел 1, 2	1		1. Покрытие - плитка керамогранит - 11 мм с затиркой швов - 2мм	Покрытие (финишное)	25,75	Балкон 1, 2	3		1. Покрытие - плитка керамогранит - 11 мм с затиркой швов - 2мм	Покрытие (финишное)	12,40
			2. Клей для плитки - 10мм	Монтаж покрытия					2. Клей для плитки - 10мм	Монтаж покрытия	
			3. Выравнивающая стяжка - цементно песчаный раствор М150 - 15 мм	Выравнивание					3. Базальтовый защитный теплораспределяющий слой Heat Plus - 2мм	Устройство "тёплого пола"	
			4. Стяжка - цементно-песчаный раствор М150 -70 мм	Стяжка пола					4. Заземляющий слой E-DERO - 1 мм		
			5. "Шуманет100 СУПЕР" - 4мм	Звукоизоляция					5. Плёночный пол Heat Plus - 1 мм		
			6. Слой гидроизоляции мастикой FEIDAL	Гидроизоляция					6. Теплоизоляционный слой PEX HEAT PLUS - 3 мм		
			7. Существующее основание						7. Стяжка выравнивающая- цементно-песчаный раствор М150 - 25 мм	Выравнивание	
Гостиная, коридор, спальня1,2	2		1. Ламинат - 8 мм	Покрытие (финишное)	58,55	Прихожая	4		1. Покрытие - плитка керамогранит - 11 мм с затиркой швов - 2мм	Покрытие (финишное)	10,80
			2. Пробковая подложка с битумной пропиткой - 3 мм	Монтаж покрытия					2. Клей для плитки - 10мм	Монтаж покрытия	
			3. Выравнивающая стяжка - цементно песчаный раствор М150 - 15 мм	Выравнивание					3. Выравнивающая стяжка - цементно песчаный раствор М150 - 15 мм	Выравнивание	
			4. Стяжка - цементно-песчаный раствор М150 - 60 мм	Стяжка пола					4. Стяжка - цементно-песчаный раствор М150 -70 мм	Стяжка пола	
			5. "Шуманет100 СУПЕР" - 4мм	Звукоизоляция					5. "Шуманет100 СУПЕР" - 4мм	Звукоизоляция	
			6. Существующее основание						6. Существующее основание		

Узел А



Примечания:

1. Гипсокартонный короб с нишей монтируют по периметру помещения . См. лист "план потолков со светильниками " .
2. Высота короба составляет 15см относительно потолочного перекрытия в зависимости от уровня установки натяжного потолка .
3. Нижняя грань такого короба в отличие от обычного выдвинута вперед (к центру комнаты) и на конце оснащена перпендикулярным ответвлением вверх высотой около 6 см, собственно и образующим нишу . От основного потолка до верхнего ребра ниши должно остаться не менее 11см для возможности комфортного монтажа натяжного потолка .
4. К вертикальной части короба , на уровне верхней трети вертикали , устанавливается багет натяжного потолка , после чего монтируется и само полотно .
5. Подсветка натяжных потолков в виде светодиодов подлежит установке на дно ниши и подключению к электросети .



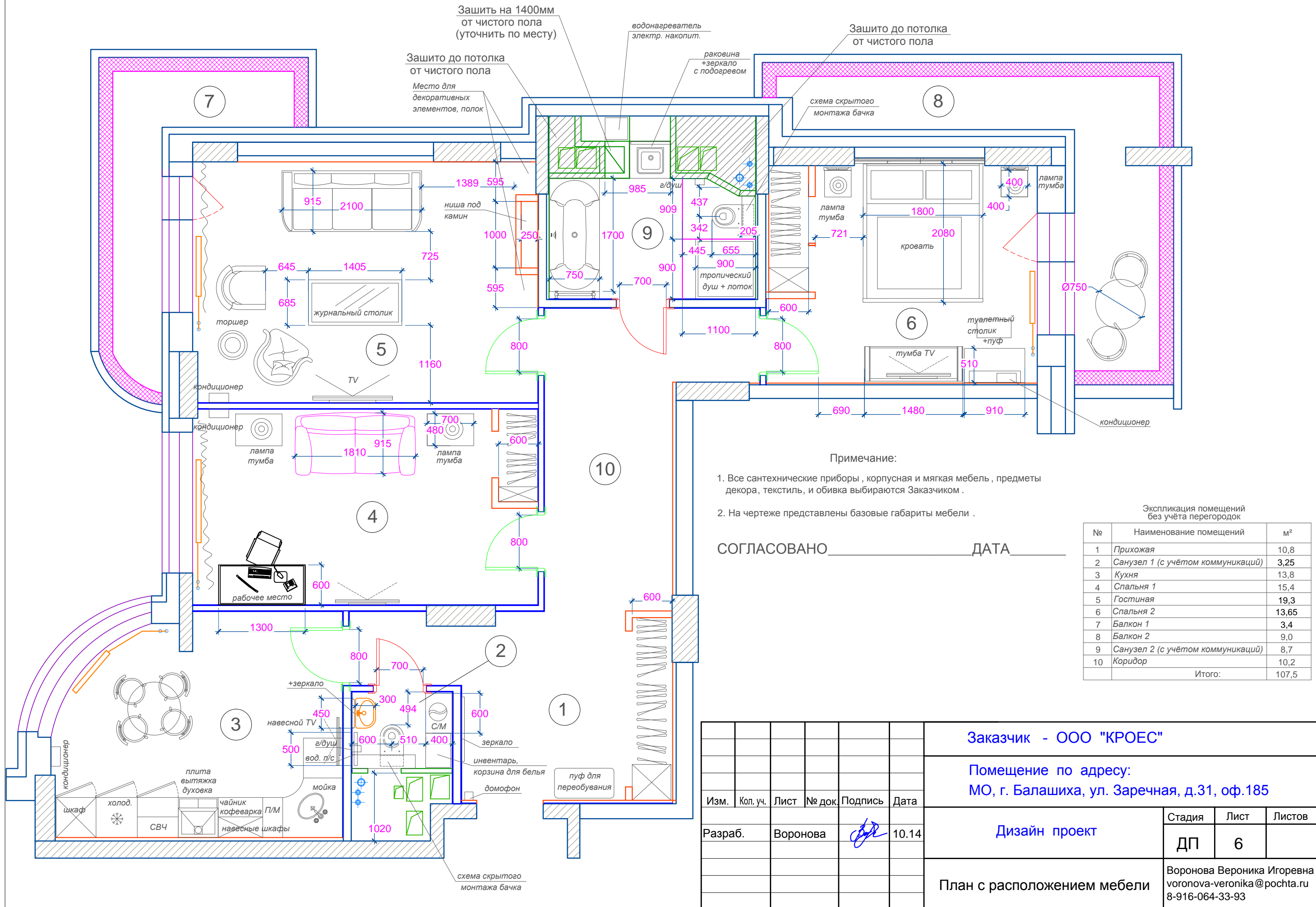
Стык разных напольных покрытий - пробковый порог

отм. 0.000 - за отметку 0.000 - взята отметка чистого пола этажа (уровень пола в коридоре)

СОГЛАСОВАНО \_\_\_\_\_ ДАТА \_\_\_\_\_

						Заказчик - ООО "КРОЕС"			
						Помещение по адресу: МО, г. Балашиха, ул. Заречная, д.31, оф.185			
Изм.	Кол. уч.	Лист	№ док.	Подпись	Дата	Дизайн проект	Стадия	Лист	Листов
Разраб.		Воронова			10.14		ДП	5	
						Экспликация полов. Узел А.	Воронова Вероника Игоревна voronova-veronika@pochta.ru 8-916-064-33-93		

План с расположением мебели



Примечание:

1. Все сантехнические приборы, корпусная и мягкая мебель, предметы декора, текстиль, и обивка выбираются Заказчиком.
2. На чертеже представлены базовые габариты мебели.

СОГЛАСОВАНО \_\_\_\_\_ ДАТА \_\_\_\_\_

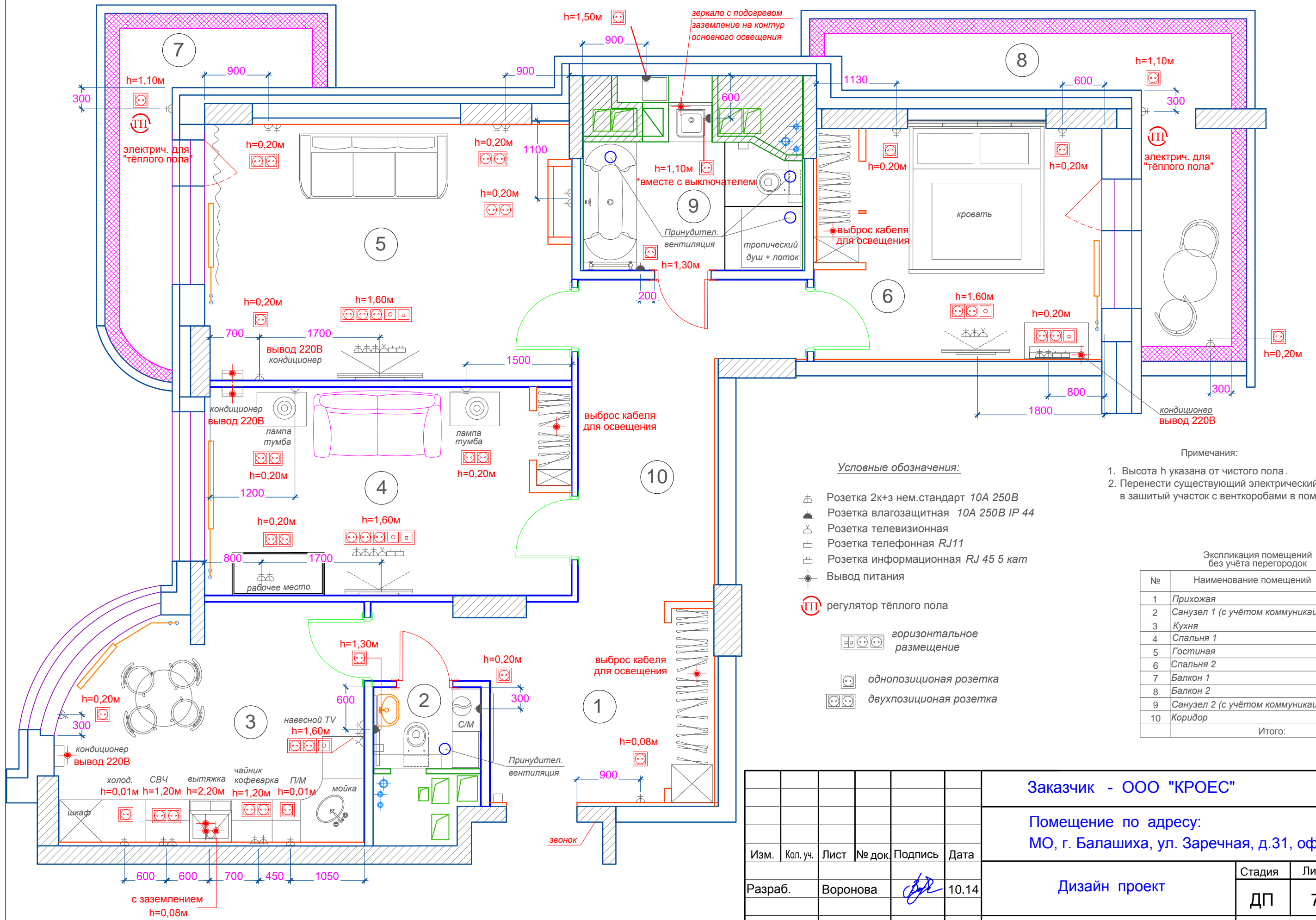
Экспликация помещений без учёта перегородок

№	Наименование помещений	м²
1	Прихожая	10,8
2	Санузел 1 (с учётом коммуникаций)	3,25
3	Кухня	13,8
4	Спальня 1	15,4
5	Гостиная	19,3
6	Спальня 2	13,65
7	Балкон 1	3,4
8	Балкон 2	9,0
9	Санузел 2 (с учётом коммуникаций)	8,7
10	Коридор	10,2
Итого:		107,5

Заказчик - ООО "КРОЕС"					
Помещение по адресу: МО, г. Балашиха, ул. Заречная, д.31, оф.185					
Изм.	Кол. уч.	Лист	№ док.	Подпись	Дата
Разраб.	Воронова			<i>[Signature]</i>	10.14
Дизайн проект				Стадия	Лист
План с расположением мебели				ДП	6
				Воронова Вероника Игоревна voronova-veronika@pochta.ru 8-916-064-33-93	



План с расположением электрики



- Условные обозначения:**
- ⌚ Розетка 2к+3 нем. стандарт 10A 250В
  - ⌚ Розетка влагозащитная 10A 250В IP 44
  - ⌚ Розетка телевизионная
  - ⌚ Розетка телефонная RJ11
  - ⌚ Розетка информационная RJ 45 5 cat
  - ⌚ Вывод питания
  - ⌚ регулятор тёплого пола

- ⌚ горизонтальное размещение
- ⌚ однопозиционная розетка
- ⌚ двухпозиционная розетка

- Примечания:**
1. Высота h указана от чистого пола.
  2. Перенести существующий электрический щиток в зашитый участок с венткоробами в пом. 2.

Экспликация помещений без учёта перегородок

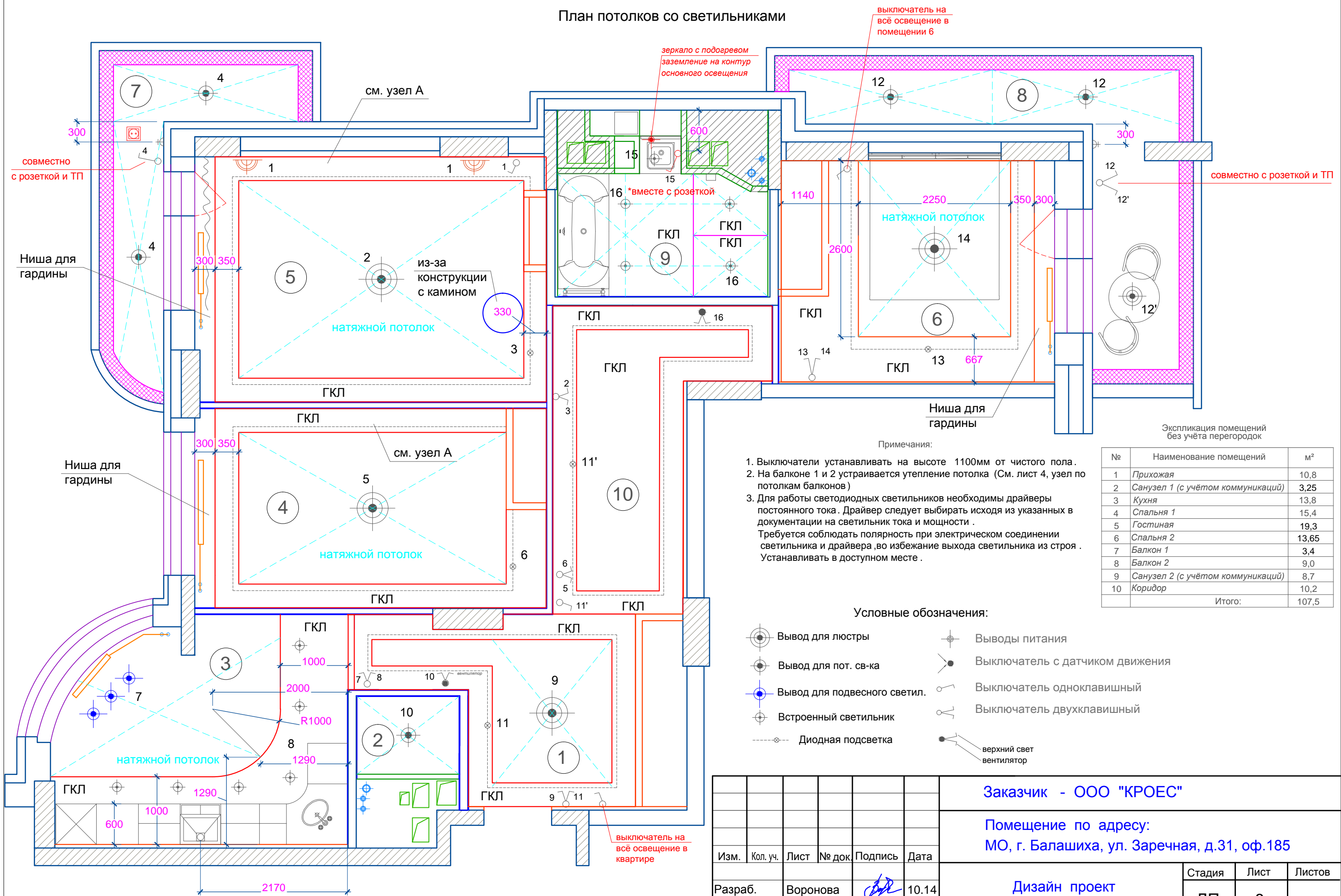
№	Наименование помещений	м²
1	Прихожая	10,8
2	Санузел 1 (с учётом коммуникаций)	3,25
3	Кухня	13,8
4	Спальня 1	15,4
5	Гостиная	19,3
6	Спальня 2	13,65
7	Балкон 1	3,4
8	Балкон 2	9,0
9	Санузел 2 (с учётом коммуникаций)	8,7
10	Коридор	10,2
Итого:		107,5

Изм.	Кол. уч.	Лист	№ док.	Подпись	Дата
Разраб.		Воронова		<i>[Signature]</i>	10.14

Заказчик - ООО "КРОЕС"		
Помещение по адресу: МО, г. Балашиха, ул. Заречная, д.31, оф.185		
Стадия	Лист	Листов
ДП	7	
План с расположением мебели		
Воронова Вероника Игоревна voronova-veronika@pochta.ru 8-916-064-33-93		



План потолков со светильниками



Примечания:

1. Выключатели устанавливать на высоте 1100мм от чистого пола.
2. На балконе 1 и 2 устраивается утепление потолка (См. лист 4, узел по потолкам балконов)
3. Для работы светодиодных светильников необходимы драйверы постоянного тока. Драйвер следует выбирать исходя из указанных в документации на светильник тока и мощности. Требуется соблюдать полярность при электрическом соединении светильника и драйвера, во избежание выхода светильника из строя. Устанавливать в доступном месте.

Условные обозначения:

- Вывод для люстры
- Вывод для пот. св-ка
- Вывод для подвесного светил.
- Встроенный светильник
- Диодная подсветка
- Выводы питания
- Выключатель с датчиком движения
- Выключатель одноклавишный
- Выключатель двухклавишный
- верхний свет вентилятор

Экспликация помещений без учёта перегородок

№	Наименование помещений	м²
1	Прихожая	10,8
2	Санузел 1 (с учётом коммуникаций)	3,25
3	Кухня	13,8
4	Спальня 1	15,4
5	Гостиная	19,3
6	Спальня 2	13,65
7	Балкон 1	3,4
8	Балкон 2	9,0
9	Санузел 2 (с учётом коммуникаций)	8,7
10	Коридор	10,2
Итого:		107,5

Изм.	Кол. уч.	Лист	№ док.	Подпись	Дата
Разраб.		Воронова			10.14

Заказчик - ООО "КРОЕС"

Помещение по адресу:  
МО, г. Балашиха, ул. Заречная, д.31, оф.185

Стадия Лист Листов  
ДП 8

Дизайн проект

План потолков со светильниками

Воронова Вероника Игоревна  
voronova-veronika@pochta.ru  
8-916-064-33-93