

VVoronof

ДИЗАЙН ПРОЕКТ

ЧАСТЬ 1

ПОМЕЩЕНИЕ В ЖИЛОМ КОМПЛЕКСЕ "Парк на Фабричной"
по адресу: МО, г. Раменское, ул. Высоковольтная, д.20, кв.108

МОСКВА 2014

СОСТАВ ПРОЕКТА

ВЕДОМОСТЬ ЧЕРТЕЖЕЙ РАЗДЕЛА ДП

ЛИСТ №	НАИМЕНОВАНИЕ	Масштаб
1	Состав проекта.	
2	Обмерный чертёж. План помещения.	1:50
3	План с привязками новых перегородок.	1:50
4	План с расстановкой мебели.	1:50
5	План полов. Экспликация полов.	1:50
6	План потолков. Экспликация потолков.	1:50
7	План потолков с привязкой, расстановкой светильников и выключателей. Экспликация светильников.	1:50
8	План квартиры с привязкой расстановкой розеток и выводов слаботочных сетей.	1:50
9	Принципиальные решения водоснабжения и канализации, кондиционирования и отопления.	1:50
10	Ведомость отделочных материалов	

Перечень ссылочных и прилагаемых материалов:

ППБ 01-93.

СНиП 3.03.01-87 «Несущие и ограждающие конструкции».

СНиП 2.03.13-88 «Полы».

СНиП 3.04.01-87 «Изоляционные и отделочные покрытия».

СНиП 3.03.01-87 «Несущие и ограждающие конструкции».

СП 55 – 101 -2000 «Ограждающие конструкции с применением гипсокартонных листов».

Комплектные системы Кнауф. Основные технические требования к материалам и изделиям. Часть 1. Комплектующие материалы и изделия.

Комплектные системы Кнауф. Подвесные потолки поэлементной сборки из гипсокартонных и гипсоволокнистых листов на деревянном и металлическом каркасах для жилых, общественных и производственных зданий. Типовые строительные конструкции, изделия и узлы, серия 1.045.9-2.08.

ГОСТ 15467-79 "Управление качеством продукции. Основные понятия. Термины и определения".

ОБЩИЕ ДАННЫЕ архитектурно-строительные

Данный проект планировки разработан по просьбе заказчика и учитывает его пожелания по организации жизненного пространства квартиры.

Проектом не предусматриваются работы, которые могут привести к ослаблению несущей способности здания, нарушению систем жизнедеятельности, ущемлению прав жильцов дома на комфортное проживание.

На начало проектирования площадь квартиры без перегородок (в габаритах несущих и ограждающих стен без лоджии) составляла 34,5 м², а высота от плиты до плиты 2700 мм.
Площадь лоджии 4.1 м².

В результате проектирования согласована планировка однокомнатной квартиры, включающая в себя 6 помещений (см. лист № 4 данного проекта - экспликация помещений):

Площадь квартиры составила 38,6 кв.м. (с учётом присоединения доп. площадей)

Изменились площади ванной комнаты и кухни, за счёт переноса стены.

Для обеспечения необходимого уровня звукоизоляции, проектом предусматривается использование звукоизоляции полов; подшивка потолка гипсокартоном по направляющим, на расстоянии не менее 150 мм от плиты перекрытия.

Необходимо произвести гидроизоляцию полов 2-мя слоями гидростеклоизола на горячей битумной мастике, разогреваемой паяльной лампой с соблюдением всех противопожарных требований. Гидроизоляционный ковер завести на стены и перегородки на высоту не менее 250 мм. Гидроизоляционный ковер выполнить в зоне кухни и в санузлах.

Новые перегородки возводить из гипсовых пазогребневых блоков толщиной 80 мм. на монтажном клею "Перлфикс". Перегородки с двух сторон армировать штукатурной сеткой 2*2мм. и оштукатурить. Толщина слоя штукатурки 10мм. Возведение новых перегородок - см. листы № 4.

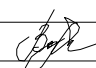
После всех строительно-монтажных и отделочных работ произвести исполнительные чертежи. Размеры, отметки и привязки могут незначительно отличаться от проектируемых.

Архитектурные и технические решения, принятые в рабочих чертежах, соответствуют требованиям экологических, санитарно-гигиенических, противопожарных и других норм действующих на территории Российской Федерации и обеспечивают безопасную для жизни и здоровья людей эксплуатацию квартиры, при соблюдении предусмотренных рабочими чертежами мероприятий.

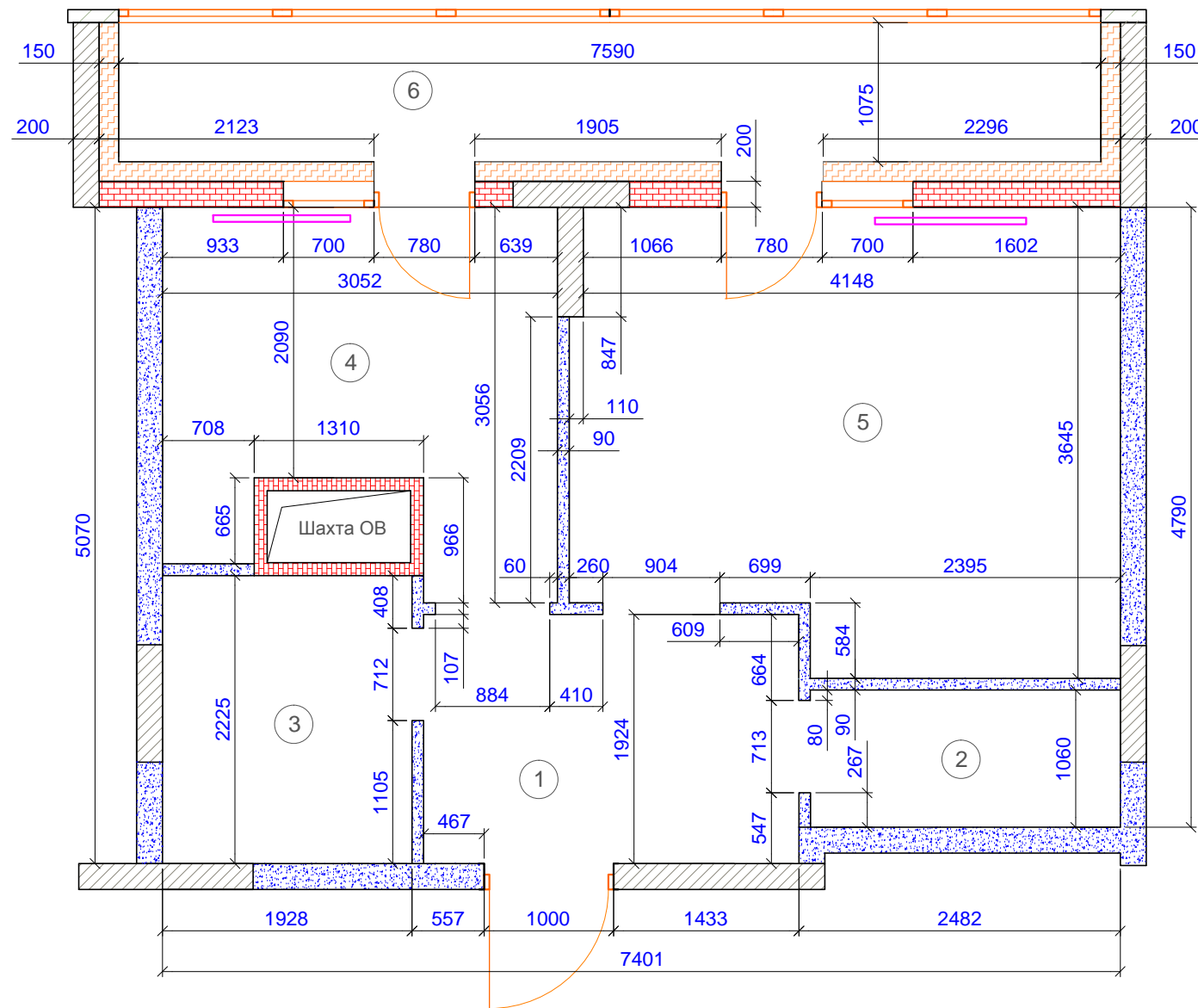
Проектные решения







(Воронова В.И.)

						ЖК "Парк на Фабричной"		
						Помещение по адресу: г. Раменское, ул. Высоковольтная д. 20, кв. 108		
Изм.	Кол. уч.	Лист	№ док.	Подпись	Дата	Стадия	Лист	Листов
Разработал		Воронова			10.14	Дизайн решение (часть 1)	ДП	2
						Состав проекта	Воронова Вероника Игоревна voronova-veronika@pochta.ru 8-916-064-33-93	

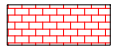

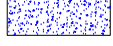


Обмерный чертёж.
План помещения.



Условные обозначения:

-  - существующий конвектор (прибор отопления)
-  - существующее окно
-  - существующая дверь
-  - существующая шахта вентиляции с металлическими коробами внутри

Существующие стены:

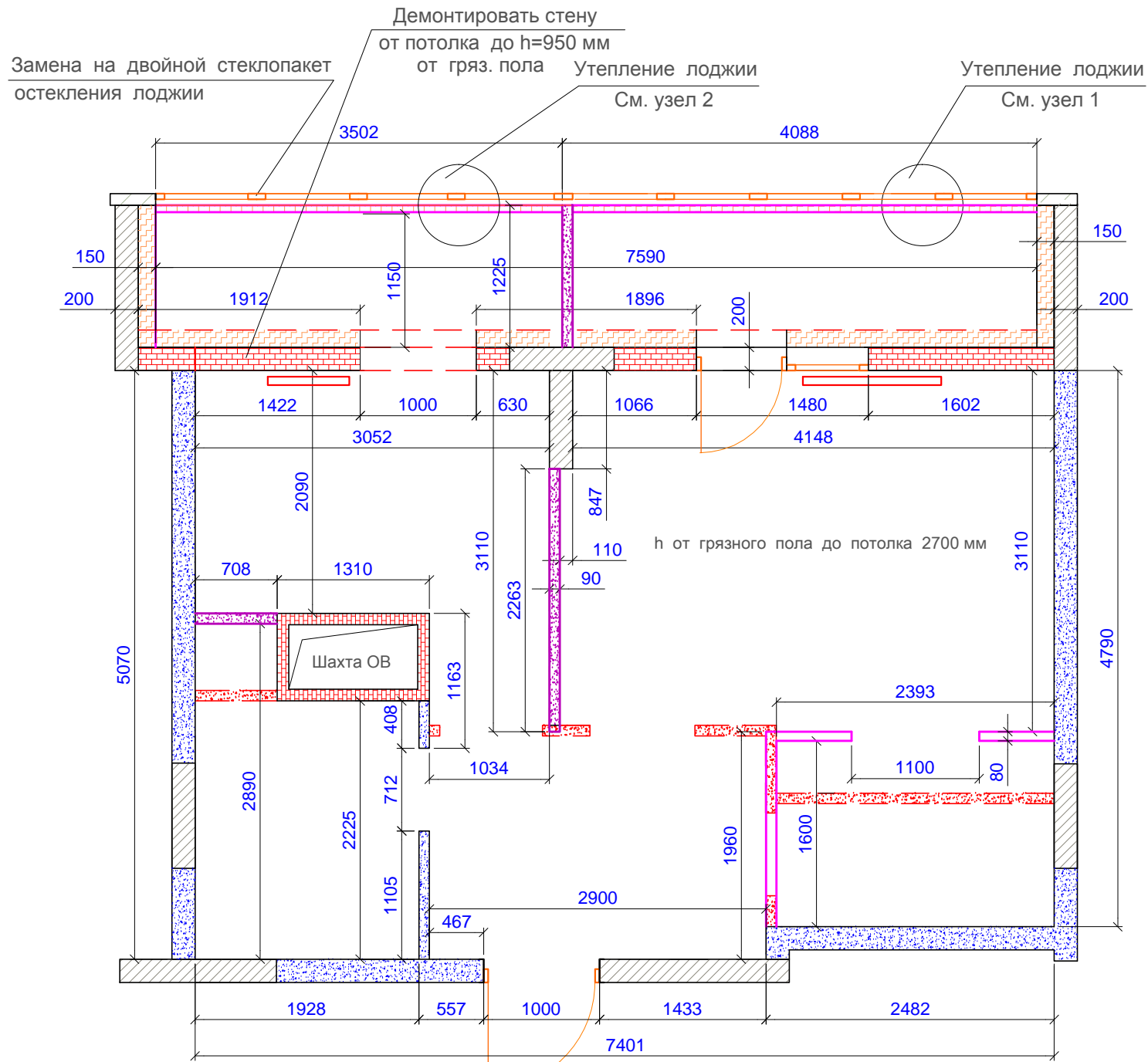
-  - блок красный керамический
-  - монолит (несущая конструкция)
-  - пенобетон (несущая конструкция)
-  - блок пенобетонный перегородчатый
-  - утеплитель

Экспликация помещений
(по техническому паспорту)

№	Наименование помещений	м ²
1	Прихожая	5,6
2	Гардеробная	2,5
3	Ванная	4,3
4	Кухня	7,9
5	Жилая	14,2
6	Лоджия	4,1
	Итого:	38,6

Изм.	Кол. уч.	Лист	№ док.	Подпись	Дата	ЖК "Парк на Фабричной"			
						Помещение по адресу: г. Раменское, ул. Высоковольтная д. 20, кв. 108			
						Дизайн решение (часть 1)	Стадия	Лист	Листов
							ДП	3	
						Обмерный чертёж. План помещения.	Воронова Вероника Игоревна voronova-veronika@pochta.ru 8-916-064-33-93		

План с привязками новых перегородок



Примечание:

1. Возводимые перегородки из гипсовых пазогребневых блоков "КНАУФ" ПГП (667x500x80мм) кол-во плит в 1 м - 3шт. С двух сторон армировать сеткой и оштукатурить, слой штукатурки 10мм.
2. До начала работ по возведению внутренних перегородок произвести гидроизоляцию плиты перекрытия мастикой FEIDAL в два слоя во влажных помещениях. См. листы "экспликация полов".
3. Все внутренние каменные поверхности стен и перегородок:
 - обработать грунтовкой "Бетоконтакт" (ТИГИ - KNAUF),
 - оштукатурить штукатуркой "Ротбанд" по штукатурной сетке "Строби" 5x5 мм (сетку пристрелить дюбелями с шагом 500x500 мм)
 - обработать грунтовкой "Тифенгрунд"
 - прошпаклевать Ветонит ЛР ("Оптикор")
 Отделка по ведомости.
4. Предусмотреть крепление плит "КНАУФ" к ограждающим конструкциям и к перекрытиям на эластичную прокладку или монтажную пену, крепления производить с помощью скоб на одной грани перегородки не менее 3-х креплений.
5. Остекление на балконах заменить на тройной стеклопакет, 2-х камерные "тёплые" окна.
6. Дверь и окно в комнату из лоджии заменить - одинарное остекление.
7. Заменить входную дверь.

Условные обозначения:

— — — — — - новый радиатор отопления

Существующие стены:

- блок красный керамический
- монолит (несущая конструкция)
- пенобетон (ненесущая конструкция)
- блок пенобетонный перегородчатый
- утеплитель

— — — — — - демонтируемые стены

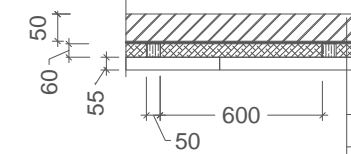
Новые возводимые стены

- ПГП (667x500x80мм)
- Пеноблоки перегородчатые 90x300x600 (ГОСТ 7076)

- существующее окно

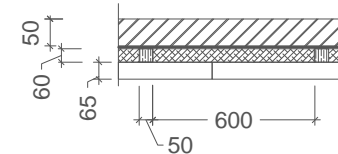
- существующая дверь

Узел 1



1. Фасадное обрамление лоджии
2. Плиты Пеноплекс
3. Пароизоляционная плёнка
4. Листы "KNAUF" на деревянном каркасе + ПВХ панели

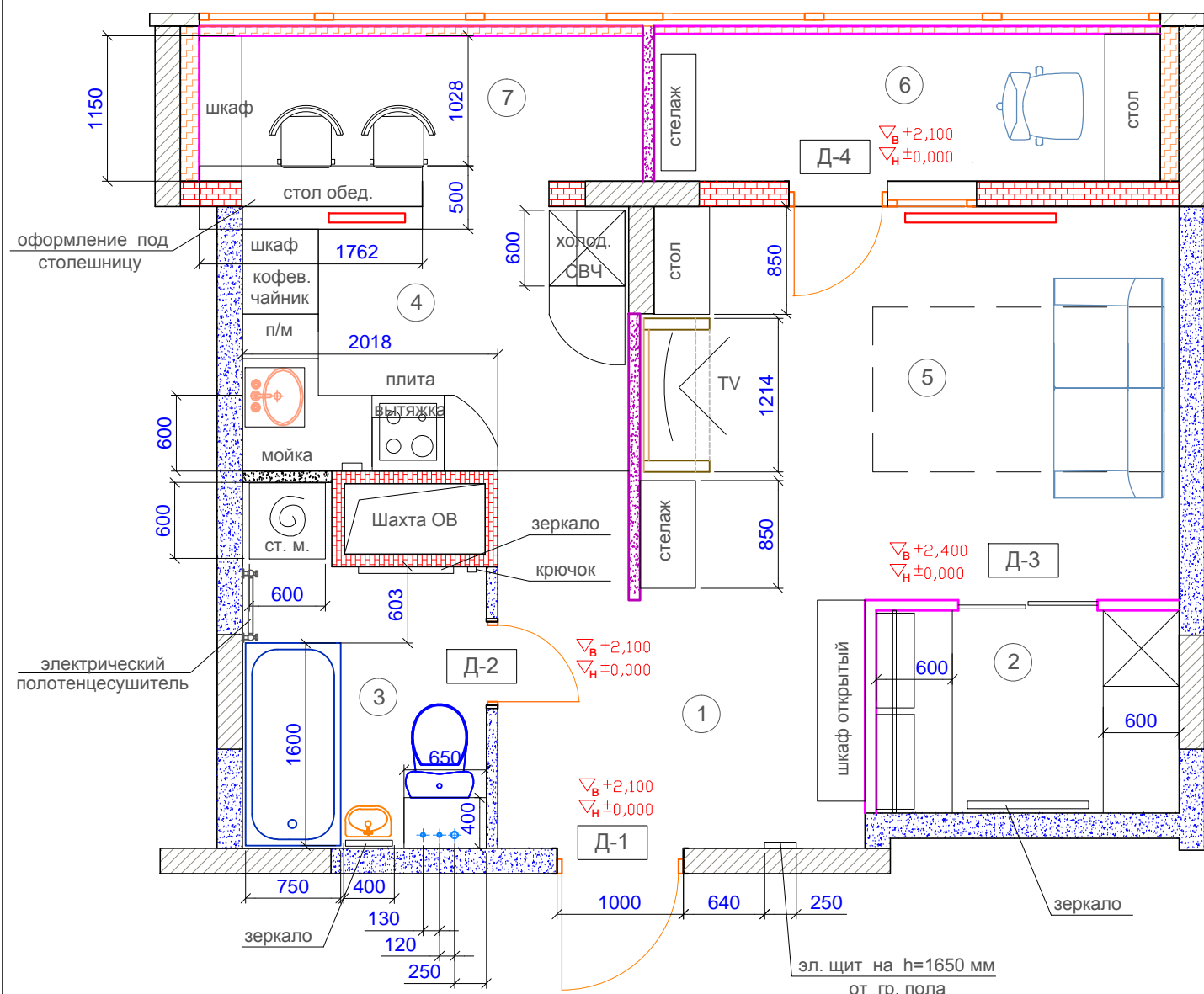
Узел 2



1. Фасадное обрамление лоджии
2. Плиты Пеноплекс
3. Пароизоляционная плёнка
4. Листы "KNAUF" на деревянном каркасе + выравнивающая штукатурка + клей + настенная плитка

Изм.						ЖК "Парк на Фабричной"		
Кол. уч.						Помещение по адресу:		
Лист						г. Раменское, ул. Высоковольтная д. 20, кв. 108		
№ док.						Стадия		
Подпись						Лист		
Дата						Листов		
Разработал	Воронова				10.14	Дизайн решение (часть 1)		
						ДП	4	
						План с привязками новых перегородок		
						Воронова Вероника Игоревна voronova-veronika@pochta.ru 8-916-064-33-93		

План с расстановкой мебели



Условные обозначения:

- новый радиатор отопления

Существующие стены:

- блок красный керамический

- монолит (несущая конструкция)

- пенобетон (ненесущая конструкция)

- блок пенобетонный перегородчатый

- утеплитель

- демонтируемые стены

Новые возводимые стены

- ПГП (667x500x80мм)

- Пеноблоки перегородчатые 90x300x600 (ГОСТ 7076)

Экспликация помещений
после перепланировки

№	Наименование помещений	м ²
1	Прихожая	5,6
2	Гардеробная	3,5
3	Ванная	4,4
4	Кухня	7,8
5	Жилая комната	13,2
6	Лоджия	2,1
7	Техническое помещение	2,0
Итого:		38,6

h от грязного пола до потолка 2700 мм

Спецификация дверей

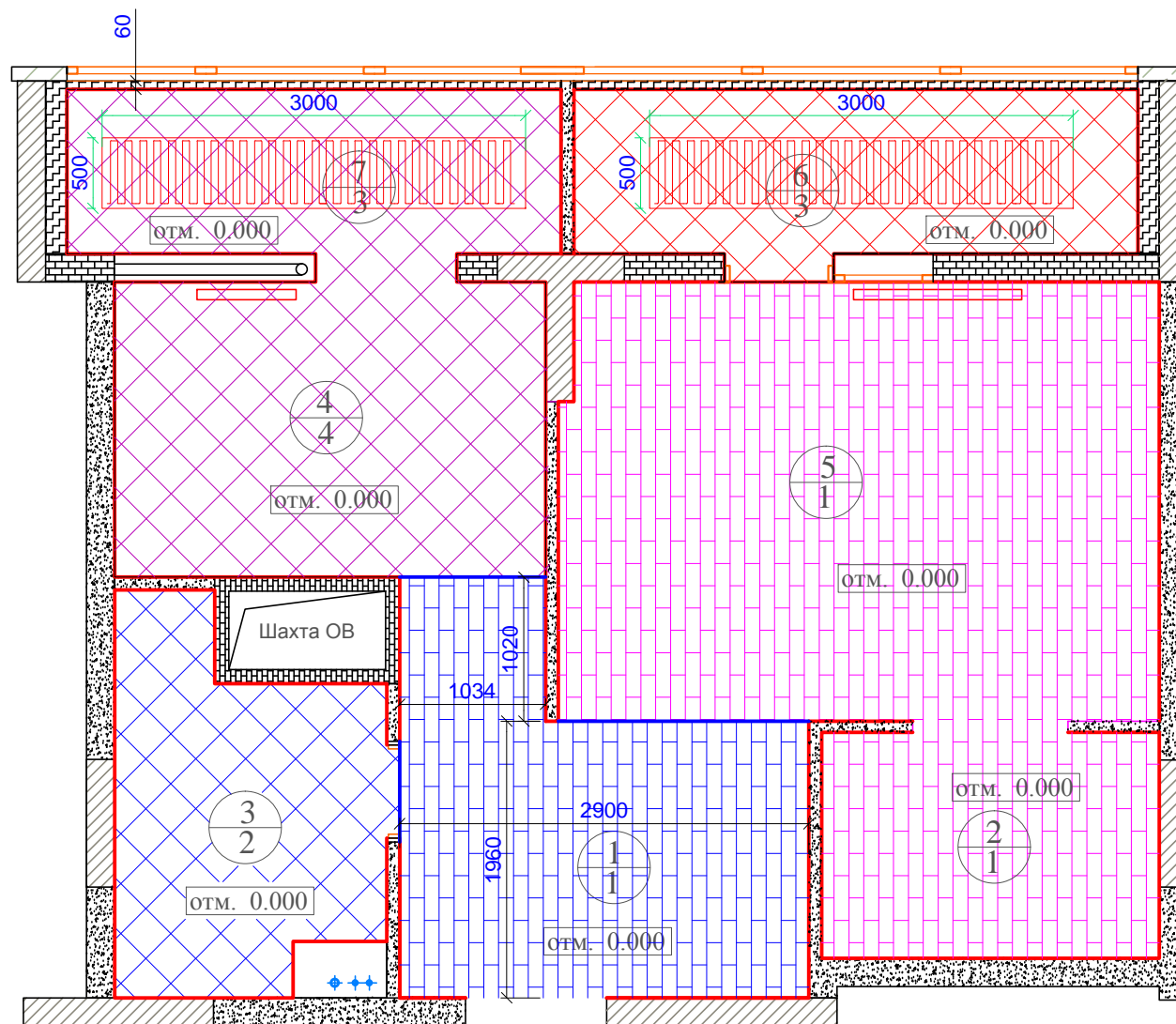
Обозн. на плане	Схема / Тип двери	Модель фабрика отделка	Фурнитура	Монтажные размеры		
				Ширина проема (мм)	Высота проема (мм)	Толщина стены (мм)
Д1	Входная распашная дверь стальная с порогом с облицовкой декор панелью	облицовка декоративной панелью, с звукоизоляцией	2 замка верхний с бронезащитой нижний с перекодировкой сост. никель	900	2100	250
Д2	Межкомнатная распашная дверь (скрытая, под покраску)	массив сосны, покрытый шпоном, вставка из стекла с украшением влагостойкая фирма "door007"	WC замок сост. никель	700	2100	80+10+5 (керамогранит + клей)
Д3	Межкомнатная раздвижная дверь гардеробная	Матовое закаленное стекло производ. гардеробных	Никель	2x550	2400	100
Д4	Балконная распашная дверь	однокамерный стелопакет ПВХ всё полотно из стекла "Терра-окна"	белый пластик	700	2100	200

Дверные проёмы

Д-1	- 1000x2200 мм
Д-2	- 800x2200мм
Д-3	- 1100x2400мм
Д-4	- 750x2200мм

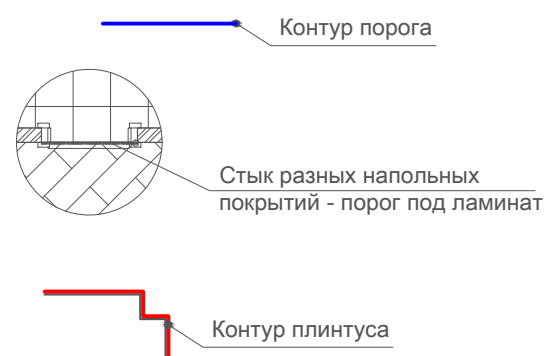
ЖК "Парк на Фабричной"					
Помещение по адресу: г. Раменское, ул. Высоковольтная д. 20, кв. 108					
Изм.	Кол. уч.	Лист	№ док.	Подпись	Дата
Разработал	Воронова				10.14
Дизайн решение (часть 1)				Стадия	Лист
				ДП	5
План с расстановкой мебели				Воронова Вероника Игоревна voronova-veronika@pochta.ru 8-916-064-33-93	

План полов



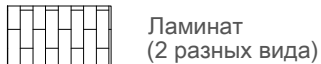
Экспликация помещений после перепланировки

№	Наименование помещений	м ²
1	Прихожая	5,6
2	Гардеробная	3,5
3	Ванная	4,4
4	Кухня	7,8
5	Жилая комната	13,2
6	Лоджия	2,1
7	Техническое помещение	2,0
Итого:		38,6

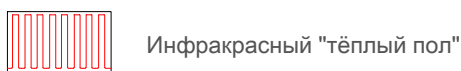


Условные обозначения:

- номер помещения по плану
- тип пола (см. экспликацию полов)



- за отметку 0.000 - взята отметка чистого пола этажа (уровень пола в коридоре)



ЭКСПЛИКАЦИЯ ПОЛОВ

Наименование ПОМЕЩЕНИЙ	ТИП ПОЛА	СХЕМА ПОЛА	СОСТАВ ПОЛА	ПЛОЩАДЬ ПОЛА
Гардеробная	1		1. Ламинат - 8 мм 2. Пробковая подложка с битумной пропиткой - 3 мм 3. Стяжка - цементно-песчаный раствор М150 - 65 мм 4. Звукоизоляция - "Шуманет100 СУПЕР" - 4 мм 5. Существующее основание	3,5 м ²
Прихожая Жилая комната	1		1. Ламинат - 8 мм 2. Пробковая подложка с битумной пропиткой - 3 мм 3. Стяжка - цементно-песчаный раствор М150 - 65 мм 4. Звукоизоляция - "Шуманет100 СУПЕР" - 4 мм 5. Существующее основание	18,8 м ²
Ванная	2		1. Покрытие - плитка керамогранит - 11мм с затиркой швов - 2мм 2. Клей для плитки - 10мм 3. Стяжка - цементно-песчаный раствор М150 - 55 мм 4. Звукоизоляция - "Шуманет100 СУПЕР" - 4мм 5. Слой гидроизоляции мастикой FEIDAL 6. Существующее основание	4,4 м ²
Техническое помещение	3		1. Покрытие - плитка керамогранит - 11 мм с затиркой швов - 2мм 2. Клей для плитки - 10мм 3. Базальтовый защитный теплопроводящий слой Heat Plus - 2мм 3. Заземляющий слой E-DERO - 1 мм 4. Плёночный пол Heat Plus - 1 мм 5. Теплоизоляционный слой PEX HEAT PLUS - 3 мм 6. Стяжка выравнивающая- цементно-песчаный раствор М150 - 15 мм 7. Пароизоляционная плёнка 8. KNAUF Therm® Floor - 30 мм 9. Стенофон 190/07 тип А ТУ 37526406.001-99 - 7 мм 10. Существующее основание	2,0 м ²
Кухня	4		1. Покрытие - плитка керамогранит - 11 мм с затиркой швов - 2мм 2. Клей для плитки - 10мм 3. Звукоизоляция Шуманет - 4 мм 4. Стяжка - цементно-песчаный раствор М150 - 52 мм 5. Существующее основание	7,8 м ²
Лоджия	5		1. Покрытие - плитка керамогранит - 11 мм с затиркой швов - 2мм 2. Клей для плитки - 10мм 3. Стяжка выравнивающая - цементно-песчаный раствор М150 - 22 мм 4. Пароизоляционная плёнка 5. KNAUF Therm® Floor - 30 мм 6. Стенофон 190/07 тип А ТУ 37526406.001-99 - 7 мм 7. Существующее основание	2,1 м ²

ЖК "Парк на Фабричной"

Помещение по адресу:
г. Раменское, ул. Высоковольтная д. 20, кв. 108

Изм.	Кол. уч.	Лист	№ док.	Подпись	Дата
Разработал		Воронова			10.14

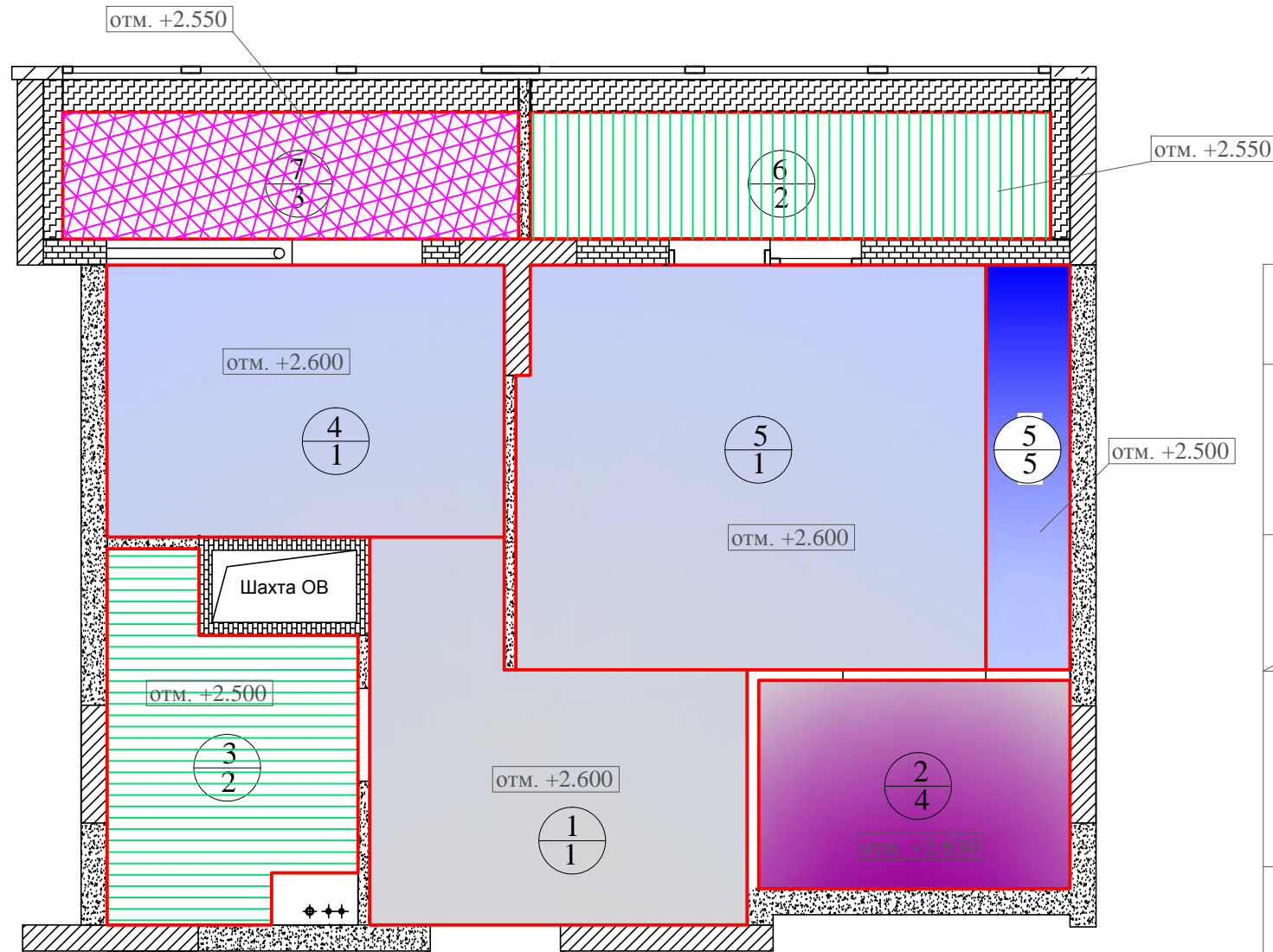
Дизайн решение (часть 1)

Стадия	Лист	Листов
ДП	6	

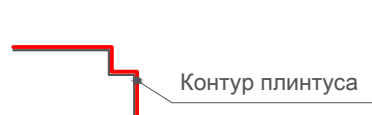
План полов
Экспликация полов

Воронова Вероника Игоревна
voronova-veronika@pochta.ru
8-916-064-33-93

План потолков



Условные обозначения:



2
2 - номер помещения по плану
2
2 - тип потолка

отм. +2.500 - отметка низа потолка (не ниже!)
 * за отметку 0.000 - взята отметка чистого пола этажа (уровень пола в коридоре)

Экспликация помещений
после перепланировки

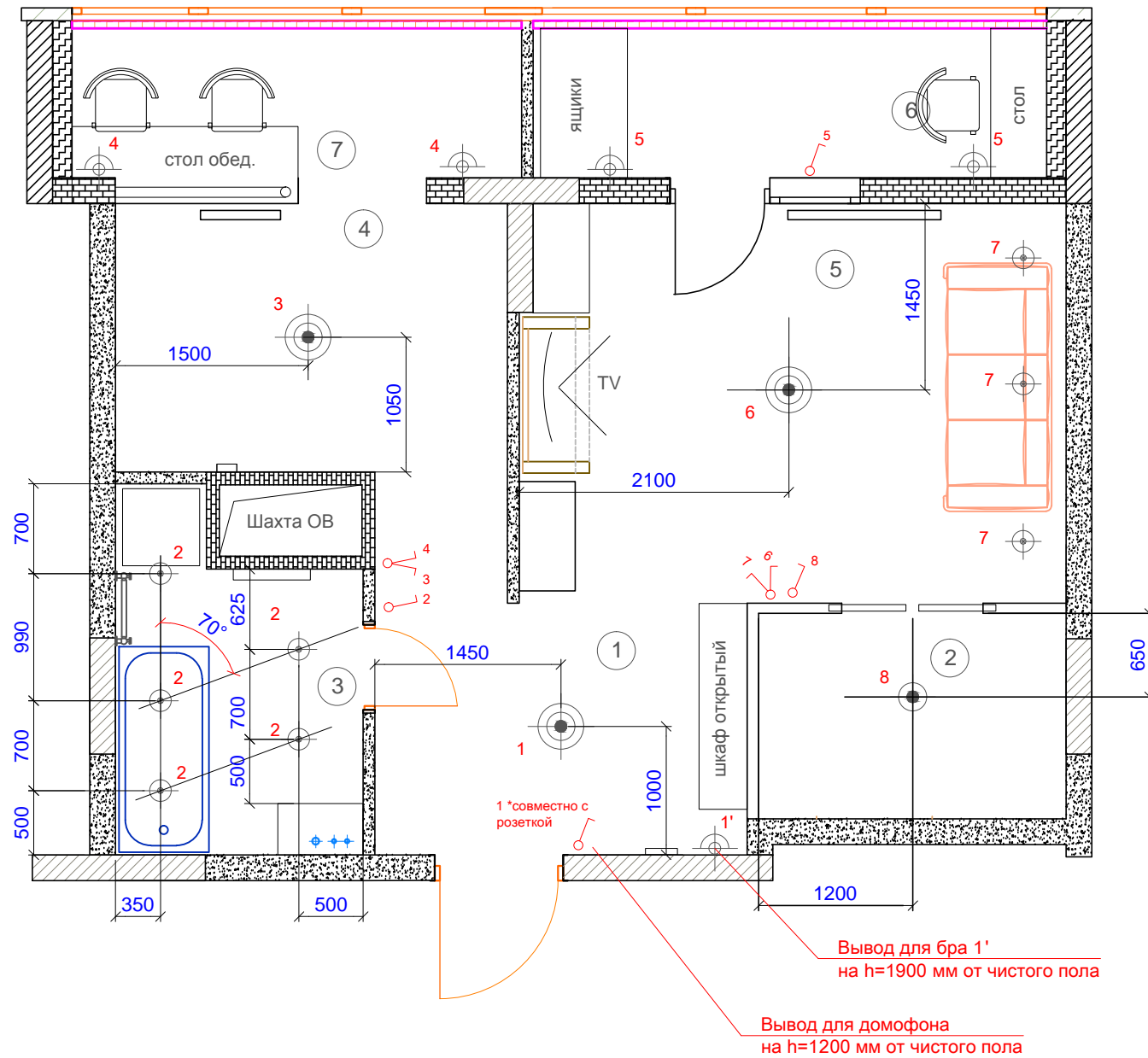
№	Наименование помещений	м²
1	Прихожая	5,6
2	Гардеробная	3,5
3	Ванная	4,4
4	Кухня	7,8
5	Жилая комната	13,2
6	Лоджия	2,1
7	Техническое помещение	2,0
	Итого:	38,6

ЭКСПЛИКАЦИЯ ПОТОЛКОВ

Наименование ПОМЕЩЕНИЙ	ТИП ПОТОЛКА	УСЛОВНОЕ ОБОЗНАЧЕНИЕ	СОСТАВ ПОТОЛКА	ПЛОЩАДЬ
Прихожая Жилая комната Кухня	1		Натяжной тканевой потолок	24,6 м²
Ванная Лоджия	2		Реечный закрытого типа (немецкого дизайна)	4,4 м² 2,1 м²
Техническое помещение	3		Утеплённый под покраску	2,0 м²
Гардеробная	4		под покраску	3,5 м²
Жилая комната	5		Подвесной ГКЛ под покраску	2,0 м²

ЖК "Парк на Фабричной"					
Помещение по адресу: г. Раменское, ул. Высоковольтная д. 20, кв. 108					
Изм.	Кол. уч.	Лист	№ док.	Подпись	Дата
					10.14
Разработал			Воронова		
Дизайн решение (часть 1)				Стадия	Лист
				ДП	7
План потолков Экспликация потолков				Воронова Вероника Игоревна voronova-veronika@pochta.ru 8-916-064-33-93	

План потолков с привязкой,
расстановкой светильников
и выключателей



ЭКСПЛИКАЦИЯ СВЕТИЛЬНИКОВ

Наименование ПОМЕЩЕНИЙ	УСЛОВНОЕ ОБОЗНАЧЕНИЕ	ХАРАКТЕРИСТИКИ	ПЛОЩАДЬ ОСВЕЩЕНИЯ	Рекомендации
Прихожая	1	Люстра с 1-м плафоном 60Вт	5,6 м ²	Современный стиль, холодный свет
	1'	Бра для дополнительного освещения на 1х60 Вт		
Гардеробная	8	Люстра с 2-мя плафонами по 40Вт (для 70Вт/м ²)	3,5 м ²	Современный стиль, холодный белый свет
Ванная	2	5 встроенных, точечных, влагозащитных светильников по 12 Вт (для 90Вт/м ²)	4,4 м ²	Современный стиль, холодный белый свет
Кухня	3	Люстра с 3-мя плафонами по 60Вт (для 160Вт/м ²)	7,8 м ²	Современный стиль, холодный белый свет
Техническое помещение	4	2 бра настенных 2х20 Вт (для 40Вт/м ²)	2,0 м ²	Современный стиль, холодный белый свет
Жилая комната	6	Люстра с 3-мя плафонами по 30Вт	13,2 м ²	Современный стиль, холодный белый свет
	7	3 встр. светильника по 35 Вт дополнительно		
Лоджия	6	2 бра настенных по 2х20Вт (для 40Вт/м ²)	2,1 м ²	Современный стиль, холодный белый свет

Примечание:

1. Выключатели устанавливать на высоте 900 мм от чистого пола.
2. Напряжение 220В.

Экспликация помещений
после перепланировки

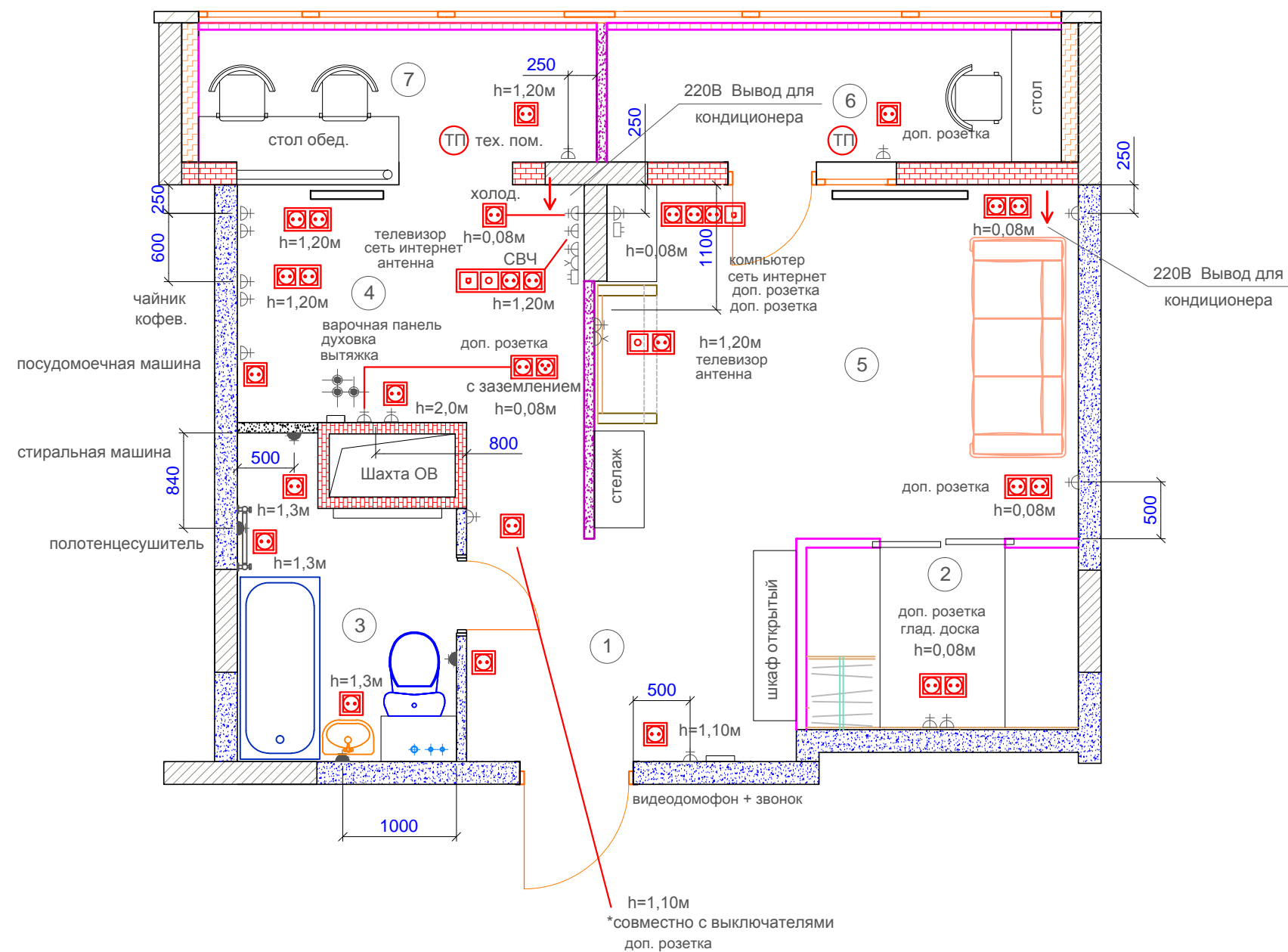
№	Наименование помещений	м ²
1	Прихожая	5,6
2	Гардеробная	3,5
3	Ванная	4,4
4	Кухня	7,8
5	Жилая комната	13,2
6	Лоджия	2,1
7	Техническое помещение	2,0
	Итого:	38,6

Условные обозначения:

- Вывод для люстры
- Вывод для пот. св-ка
- Вывод для бра
- Встроенный точечный влагозащитный светильник

ЖК "Парк на Фабричной"						
Помещение по адресу: г. Раменское, ул. Высоковольтная д. 20, кв. 108						
Изм.	Кол. уч.	Лист	№ док.	Подпись	Дата	
		Разработал	Воронова		10.14	
Дизайн решение (часть 1)				Стадия	Лист	Листов
				ДП	8	
План потолков с привязкой, расстановкой светильников и выключателей. Экспликация светильников.				Воронова Вероника Игоревна voronova-veronika@pochta.ru 8-916-064-33-93		

План квартиры с привязкой расстановкой розеток и выводов слаботочных сетей



Условные обозначения:

- Розетка 2к+3 нем. стандарт 10А 250В
- Розетка влагозащитная 10А 250В IP 44
- Розетка телевизионная
- Розетка телефонная RJ11
- Розетка информационная RJ 45 5 кат
- Вывод питания
- Регулятор "тёплого пола"

горизонтальное размещение

вертикальное размещение

однопозиционная розетка
 двухпозиционная розетка
 трехпозиционная розетка
 + слаботочная

Примечание:

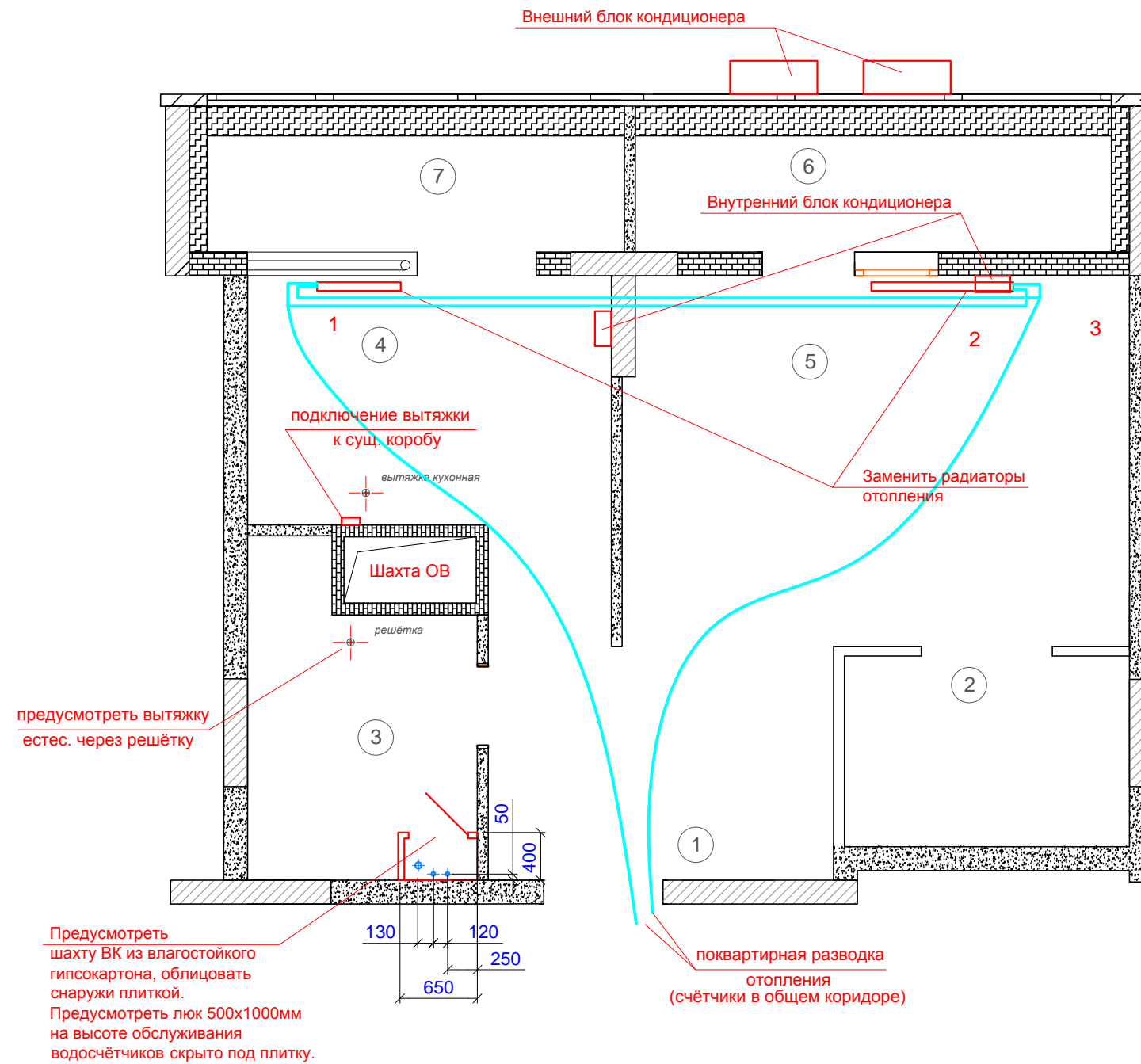
1. Высота h указана от чистого пола.
2. Щиток электричества и пожарную сигнализацию убрать по месту.
3. Подключить к электричеству тёплый пол

Экспликация помещений после перепланировки

№	Наименование помещений	м ²
1	Прихожая	5,6
2	Гардеробная	3,5
3	Ванная	4,4
4	Кухня	7,8
5	Жилая комната	13,2
6	Лоджия	2,1
7	Техническое помещение	2,0
Итого:		38,6

ЖК "Парк на Фабричной"						
Помещение по адресу: г. Раменское, ул. Высоковольтная д. 20, кв. 108						
Изм.	Кол. уч.	Лист	№ док.	Подпись	Дата	
		Разработал	Воронова		10.14	
Дизайн решение (часть 1)				Стадия	Лист	Листов
План квартиры с привязкой расстановкой розеток и выводов слаботочных сетей				ДП	9	
				Воронова Вероника Игоревна voronova-veronika@pochta.ru 8-916-064-33-93		

Принципиальные решения водоснабжения, канализации, кондиционирования и отопления.



Экспликация помещений
после перепланировки

№	Наименование помещений	м ²
1	Прихожая	5,6
2	Гардеробная	3,5
3	Ванная	4,4
4	Кухня	7,8
5	Жилая комната	13,2
6	Лоджия	2,1
7	Техническое помещение	2,0
	Итого:	38,6

ЭКСПЛИКАЦИЯ радиаторов и кондиционера

№ поз.	Наименование ПОМЕЩЕНИЙ	Объём ПОМЕЩЕНИЙ	Площадь остекления	Требуемая мощность	Модель Фирма	Количество секций
1	Прихожая Гардеробная Жилая комната	58,0 м ³	2,0 м ²	2,0 кВт	радиатор Global Style Extra 500 / 1 секция - 171 Вт	биметалл 10 секций
2	Кухня Техническое помещение	17,3 м ³	6,0 м ²	0,78 кВт	радиатор Global Style Extra 500 / 1 секция - 171 Вт	биметалл 5 секций

3	Квартира	104,2 м ³	8,0 м ²	от 5,2 кВт	Кондиционеры zannusi (выбор согласно пожеланиям Заказчика)	
---	----------	----------------------	--------------------	------------	--	--

Примечание:

1. Поквартирную разводку отопления в гофротрубе оставить существующую, спрятать под стяжку пола. Подводки к радиаторам подвести в штробе стен, на высоту соответствующую выбранной марке отопительного прибора. устанавливаются автоматические терморегуляторы. При поквартирной разводке оптимальным решением является применение автоматических балансировочных клапанов ASV-P (PV) на обратном трубопроводе и запорно-измерительных клапанов ASV-I –на подающем. Использование именно этой пары клапанов дает возможность не только компенсировать влияние гравитационной составляющей, но и ограничивать расход на каждую квартиру в соответствии с расчетными параметрами. Клапаны, как правило, подбираются по диаметру трубопроводов и настраиваются на поддержание перепада давлений на уровне 10 кПа. Такое значение настройки клапанов выбирается исходя из значения требуемых потерь давления на радиаторных терморегуляторах для обеспечения их оптимальной работы. Ограничение расхода на квартиру задается настройкой на клапанах ASV-I. Причем следует учитывать, что в этом случае потери давления на данных клапанах необходимо включить в перепад давлений, поддерживаемый регулятором ASV-PV.
2. Кондиционер установить до чистовой отделки стен.
3. Воздуховод от кухонной вытяжки провести до вентиляционного канала.
4. Инфракрасные тёплые полы см. план полов.

Изм.	Кол. уч.	Лист	№ док.	Подпись	Дата	ЖК "Парк на Фабричной"			
						Помещение по адресу: г. Раменское, ул. Высоковольтная д. 20, кв. 108			
						Дизайн решение (часть 1)	Стадия	Лист	Листов
							ДП	10	
						Принципиальные решения водоснабжения, канализации, кондиционирования и отопления.	Воронова Вероника Игоревна voronova-veronika@pochta.ru 8-916-064-33-93		

Ведомость отделочных материалов

№ пом-я	Назначение помещения	ПОЛЫ				ПОТОЛКИ				СТЕНЫ				Высота помещения	ПРИМЕЧАНИЯ
		тип отделки	S (кв.м.)	плинтус	п.м.	тип отделки	S(кв.м.)	декор	п.м.	тип отделки	S (кв.м.)	декор	п.м.		
1	Прихожая	Паркетная доска дуб венге	5,6	дуб венге под доску	8,0	Тканевые натяжные белого цвета	5,6	-	9,0* устан. с нат. пот.	Декоративная мраморная крошка серо-белого оттенка	10,0	-	-	2,65	
2	Гардеробная	Паркетная доска дуб осветлённый	3,5	дуб осветлённый под доску	6,5	Под покраску белого цвета	3,5	-	7,5	Декоративная штукатурка под кельму цвет - светло-фиолетовый	10,0	-	-	2,70	
3	Ванная	Керамическая плитка (Польша) серия Origami	4,5	чёрный мрамор (влагостойкий) под плитку	10,0	Реечный закрытый немецкого дизайна	4,5	-	10,0	Керамическая плитка (Польша) серия Origami	25,0	-	-	2,5	
4	Кухня	Керамическая плитка (Польша) серия Calipso	7,8	Серый под плитку	10,0	Тканевые натяжные белого цвета	7,8	-	9,5* устан. с нат. пот.	Керамическая плитка (Польша) серия Calipso	25,0 +3,0 на балку	-	-	2,65	
5	Жилая комната	Паркетная доска дуб осветлённый	13,2	дуб осветлённый под доску	15,0	Тканевые натяжные белого цвета Подвесной ГКЛ под покраску белого цвета	11,2 2,0	Двухуровневые потолки - подвесная часть из ГКЛ с 3-мя светильниками	13,5* устан. с нат. пот. 4,0	Декоративная штукатурка под кельму цвет - светло-фиолетовый	40,0	-	-	2,65	
6	Лоджия	Сегата Magazzi светлый дуб	2,1	дуб осветлённый под плитку	10,0	Реечный закрытый немецкого дизайна	2,1	-	10,0	декоративные панели из ПВХ - бежевый с разводами	25,0	-	-	2,5	
7	Техническое помещение	Керамическая плитка (Польша) серия Calipso	2,0	дуб осветлённый под доску	9,0	Под покраску белого цвета	2,0	-	9,0	Керамическая плитка (Польша) серия Calipso	23,0	-	-	2,55	

						ЖК "Парк на Фабричной"		
						Помещение по адресу: г. Раменское, ул. Высоковольтная д. 20, кв. 108		
Изм.	Кол. уч.	Лист	№ док.	Подпись	Дата			
						Дизайн решение (часть 1)		
Разработал		Воронова			10.14	Стадия Лист Листов ДП 11		
						Ведомость отделочных материалов		
						Воронова Вероника Игоревна voronova-veronika@pochta.ru 8-916-064-33-93		