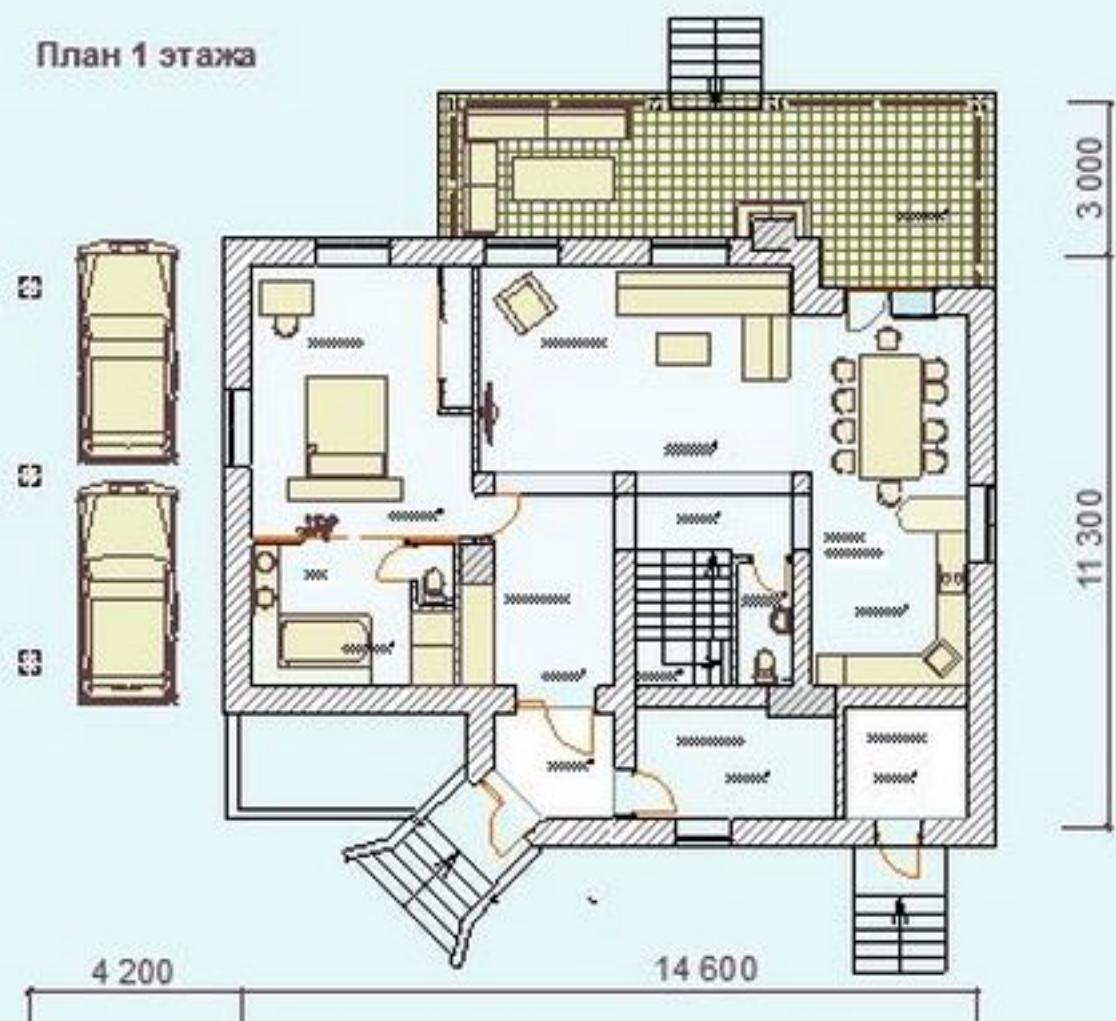


План 1 этажа



План 2 этажа



### Коттедж в посёлке Большое Сидельниково

Площадь застройки 251 м<sup>2</sup>

Общая площадь 276 м<sup>2</sup>

Жилая площадь 115 м<sup>2</sup>

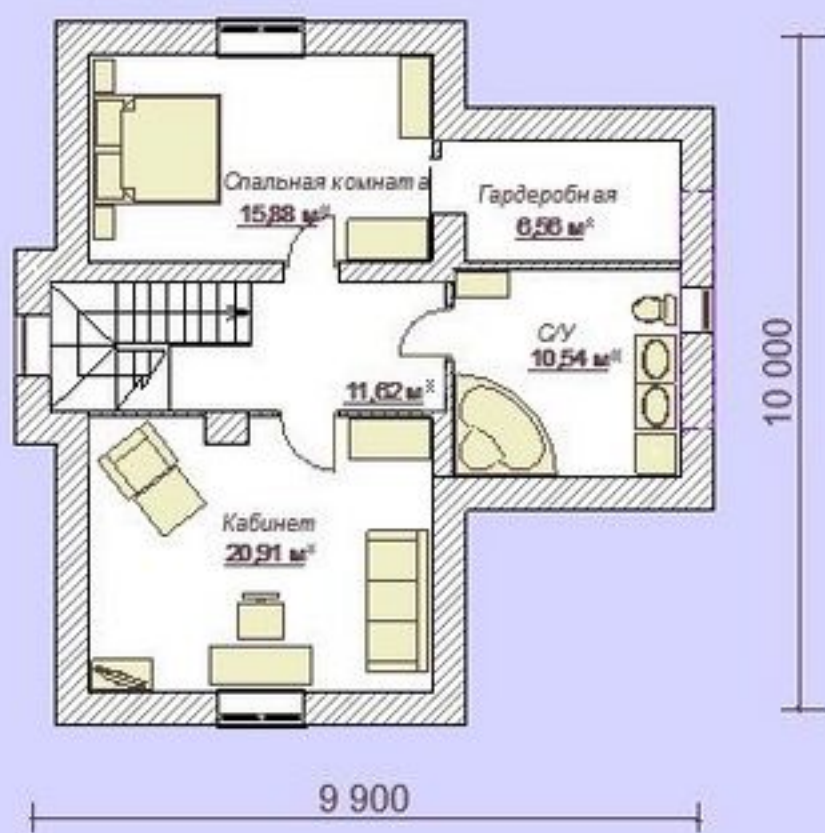




План 1 этажа



План 2 этажа



*Коттедж в поселке Сарапулка*

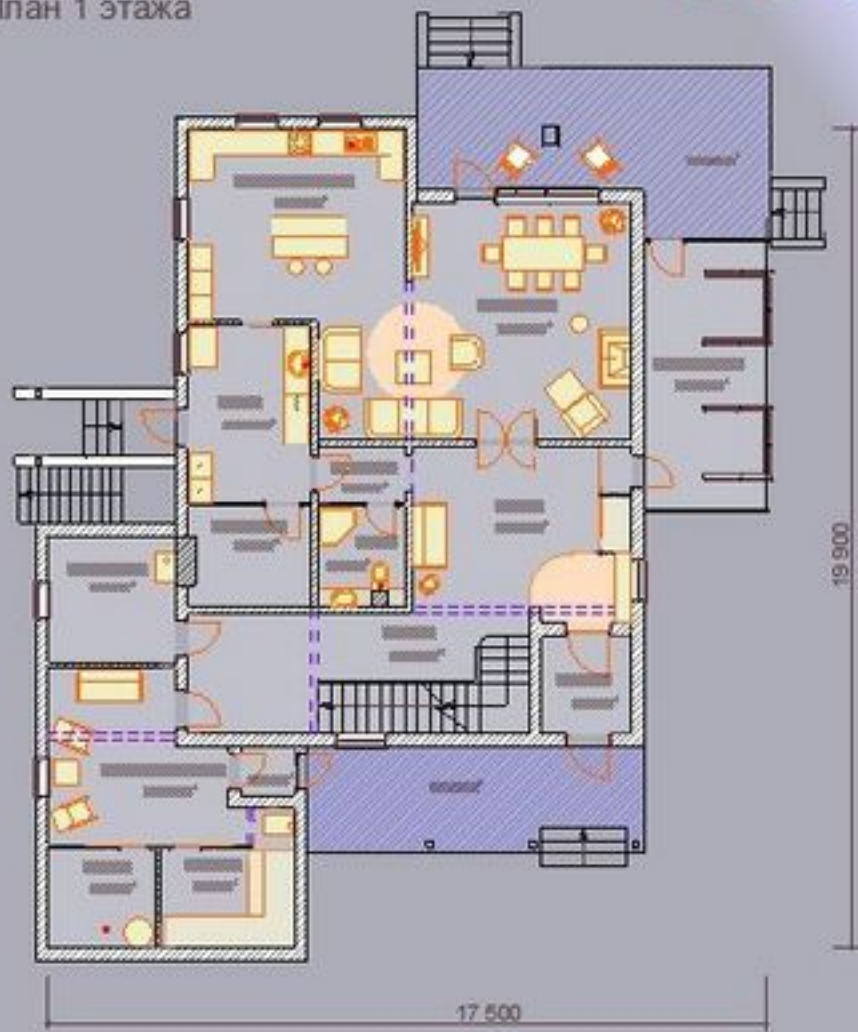
*Площадь застройки - 88м<sup>2</sup>  
Общая площадь - 131м<sup>2</sup>  
Жилая площадь - 56м<sup>2</sup>*





# Коттедж в поселке Ключи

План 1 этажа



План 2 этажа



**Состав помещений:**

**1 этаж**

- Кухня-столовая (24,93 м<sup>2</sup>)
- Гостинная (37,37 м<sup>2</sup>)
- Холл 1 (22,89 м<sup>2</sup>)
- Холл 2 (23,64 м<sup>2</sup>)
- Тамбур (5,28 м<sup>2</sup>)
- Коридор (3,09 м<sup>2</sup>)
- С/У 1 (5,27 м<sup>2</sup>)
- Курня (12,9 м<sup>2</sup>)
- Кладовая (7,35 м<sup>2</sup>)

**Подвальный этаж**

- Тамбур
- Кладовая 1 (5,28 м<sup>2</sup>)
- Кладовая 2 (4,1 м<sup>2</sup>)
- Хоз. помещение (44,58 м<sup>2</sup>)

**2 этаж**

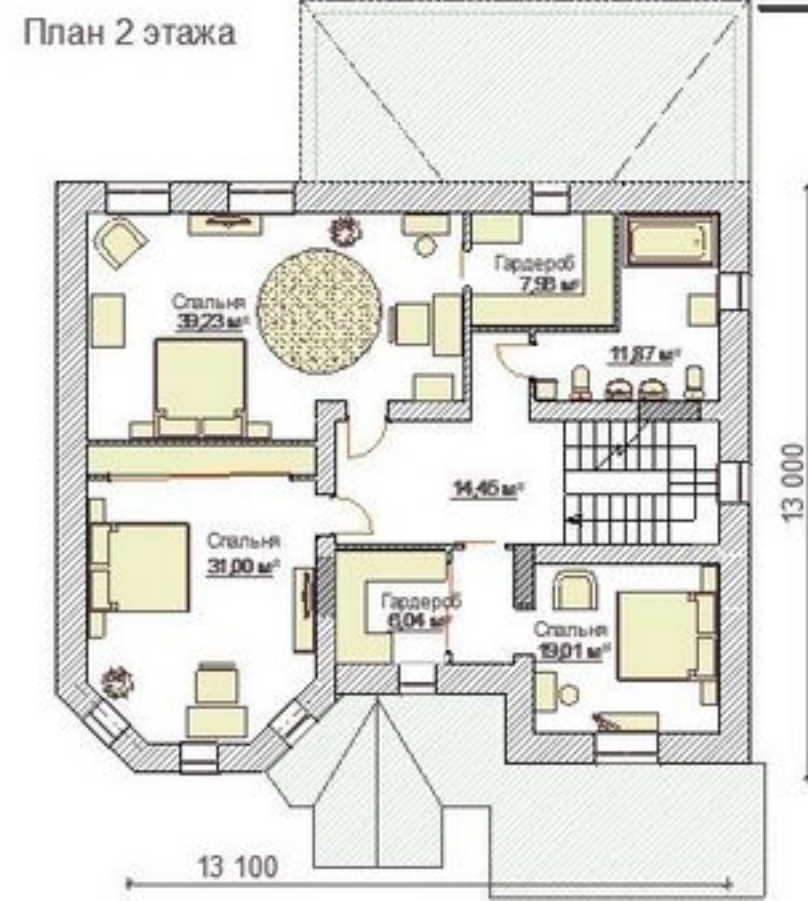
- Спальня 1 (27,43 м<sup>2</sup>)
- Спальня 2 (30,58 м<sup>2</sup>)
- Спальня 3 (18,73 м<sup>2</sup>)
- Гардероб 1 (4,84 м<sup>2</sup>)
- Гардероб 2 (11,33 м<sup>2</sup>)
- Коридор (18,5 м<sup>2</sup>)
- С/У 2 (8,03 м<sup>2</sup>)
- С/У 3 (16,55 м<sup>2</sup>)
- Банный комплекс**
- Котельная (9,59 м<sup>2</sup>)
- Комната отдыха (16,88 м<sup>2</sup>)
- Тамбур (1,56 м<sup>2</sup>)
- Мойка (6,36 м<sup>2</sup>)
- Парная (8,94 м<sup>2</sup>)



Площадь застройки - 305,77 м<sup>2</sup>  
 Общая площадь - 339,51 м<sup>2</sup>  
 Жилая площадь - 114,29 м<sup>2</sup>  
 Банный комплекс - 43,33 м<sup>2</sup>



# Коттедж в саду "Берёзки"



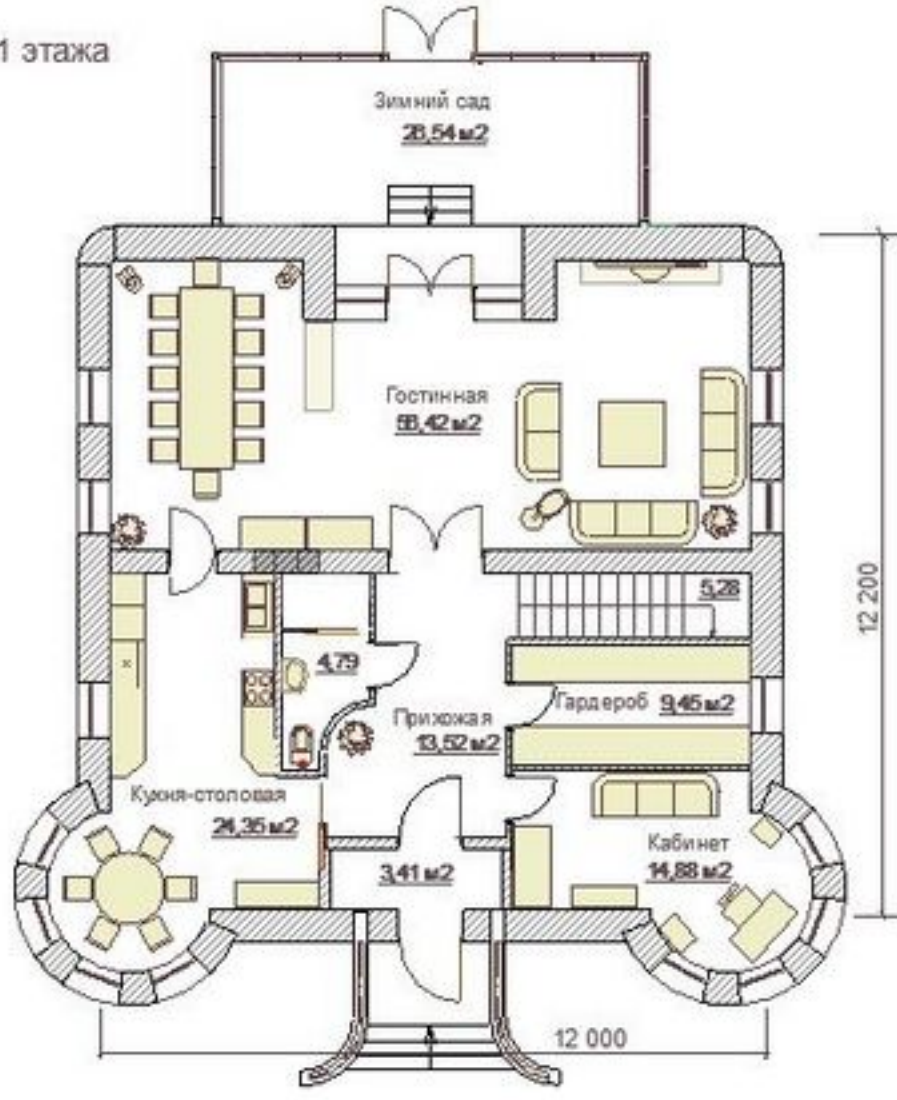
Площадь застройки - 208.8 м²  
Общая площадь - 333.3 м²  
Жилая площадь - 147.3 м²



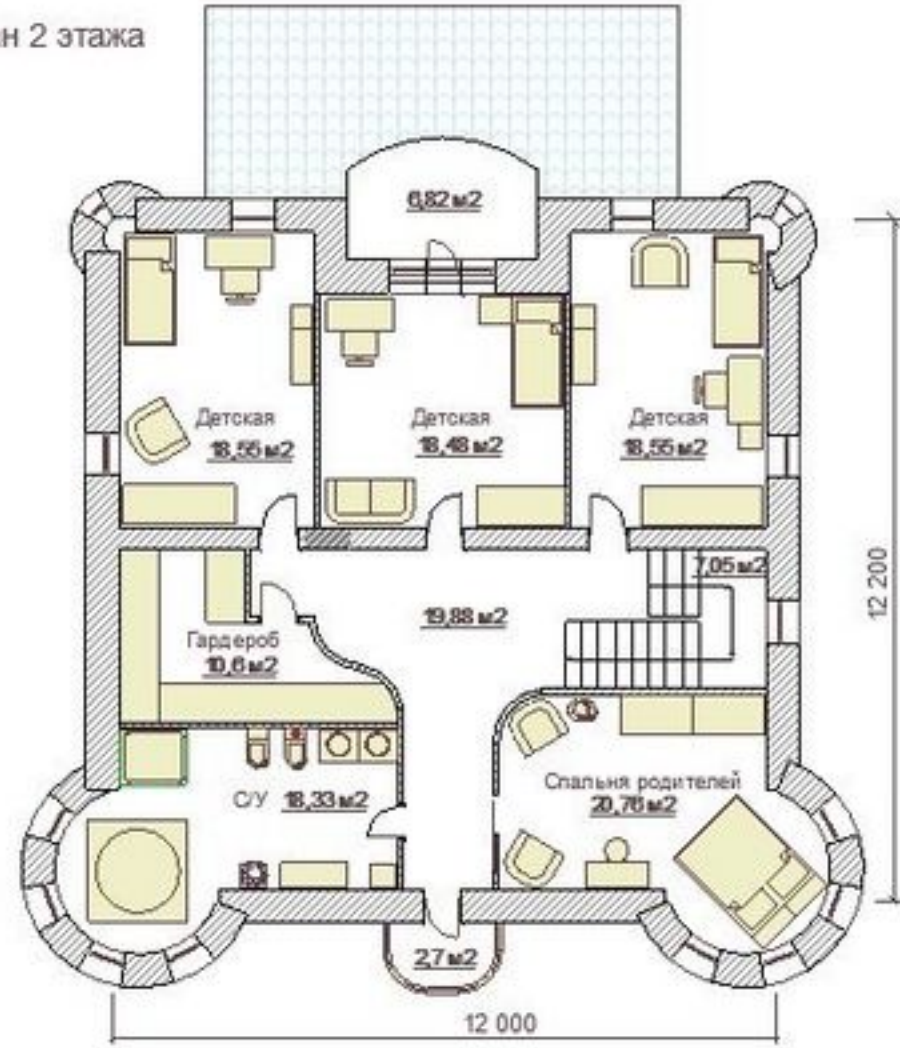
# Коттедж в посёлке Кольцово



План 1 этажа



План 2 этажа



Площадь застройки - 209 м<sup>2</sup>  
Общая площадь - 293 м<sup>2</sup>  
Жилая площадь - 147 м<sup>2</sup>



# Коттедж в поселке Первомайский

Площадь застройки - 191,5 м<sup>2</sup>

Общая площадь - 187,91 м<sup>2</sup>

Жилая площадь - 88,86 м<sup>2</sup>



План 1 этажа



План 2 этажа





# Коттедж на две семьи в поселке Исток

Площадь застройки - 203,5 м<sup>2</sup>

Общая площадь - 222,4 м<sup>2</sup>

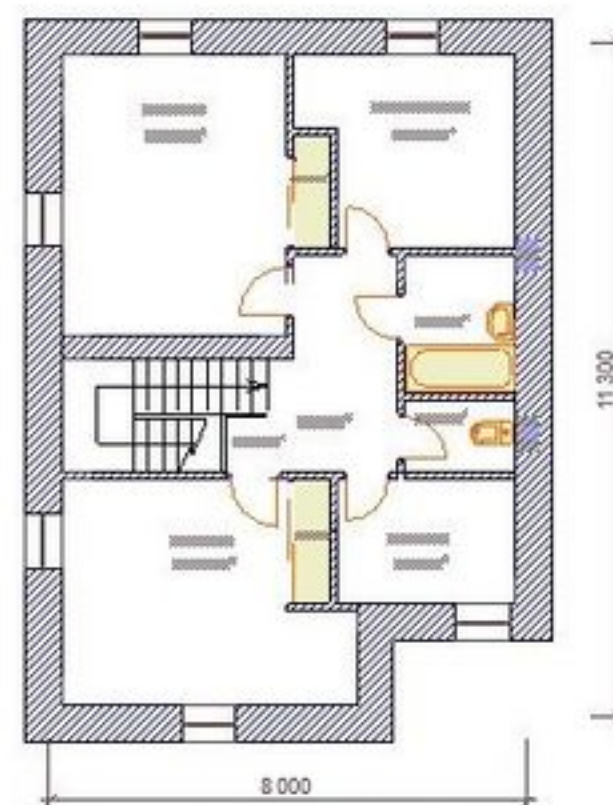
Жилая площадь - 109 м<sup>2</sup>



План 1 этажа



План 2 этажа





Фасад 1-5



Фасад А-Ж



Коттедж 2-х этажный со вторым этажом в мансарде,  
с летней верандой на одну семью.  
Дом выполнен из бруса 150x150. Входная группа выполнена  
из пеноблоков;  
фундаменты под частью дома, выполненного из бруса - столбчатые  
и ленточные - под частью дома, выполненного из пеноблоков.  
Перекрытие деревянное  
Кровля - стропильная конструкция; покрытие - металлочерепица.  
Наружняя отделка деревянной части - блокхауз; стены из пеноблока -  
декоративная штукатурка. Отделка цоколя - натуральный камень  
Общая площадь дома: 148.1 м<sup>2</sup>  
Жилая площадь дома: 94.6 м<sup>2</sup>  
Площадь застройки: 104.5 м<sup>2</sup>



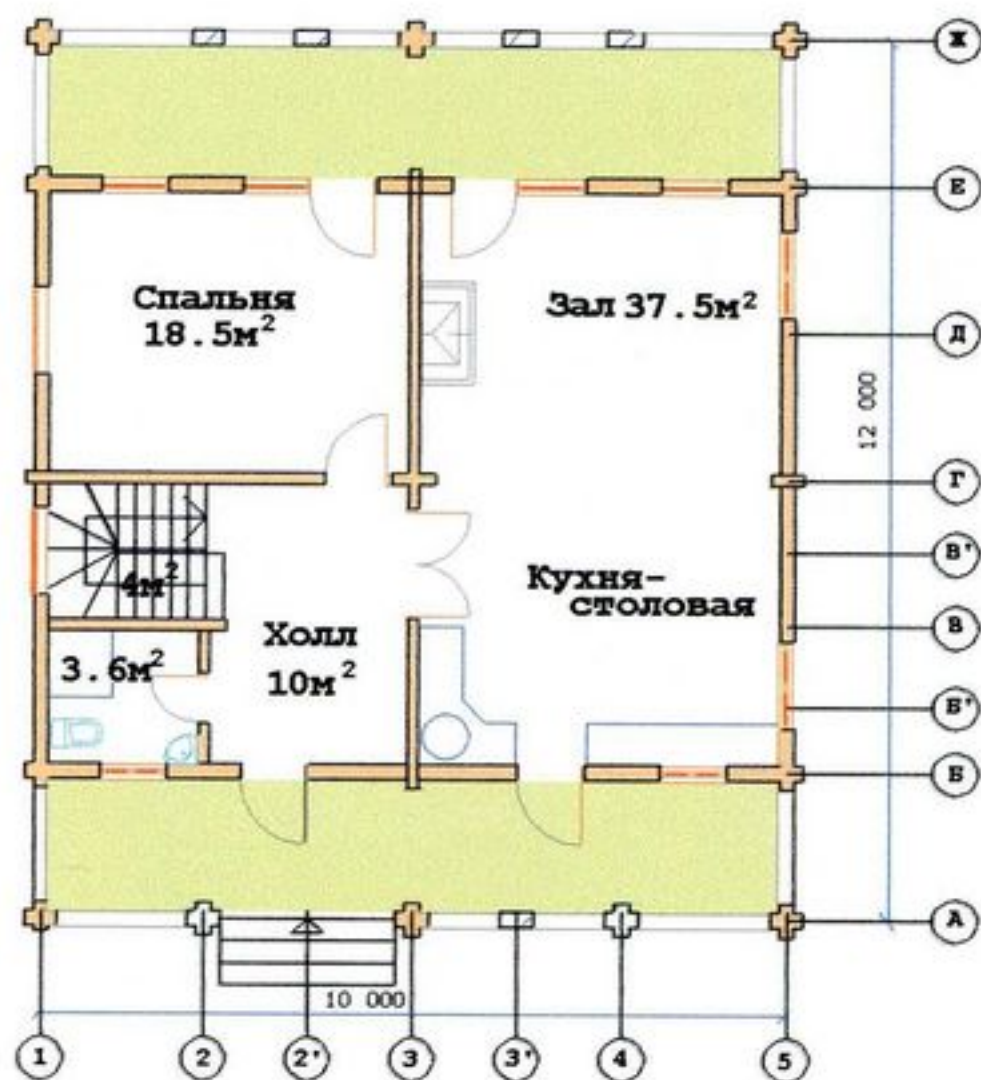
# 5109 Жилой дом в городе Сочи

ТЭП

Общая площадь 215 м<sup>2</sup>  
 Объем бруса 72 м<sup>3</sup>  
 Стоимость сруба 504т.р.  
 Стоимость объекта 1.8м.р.  
 Цена 1м<sup>2</sup> 8.4т.р.



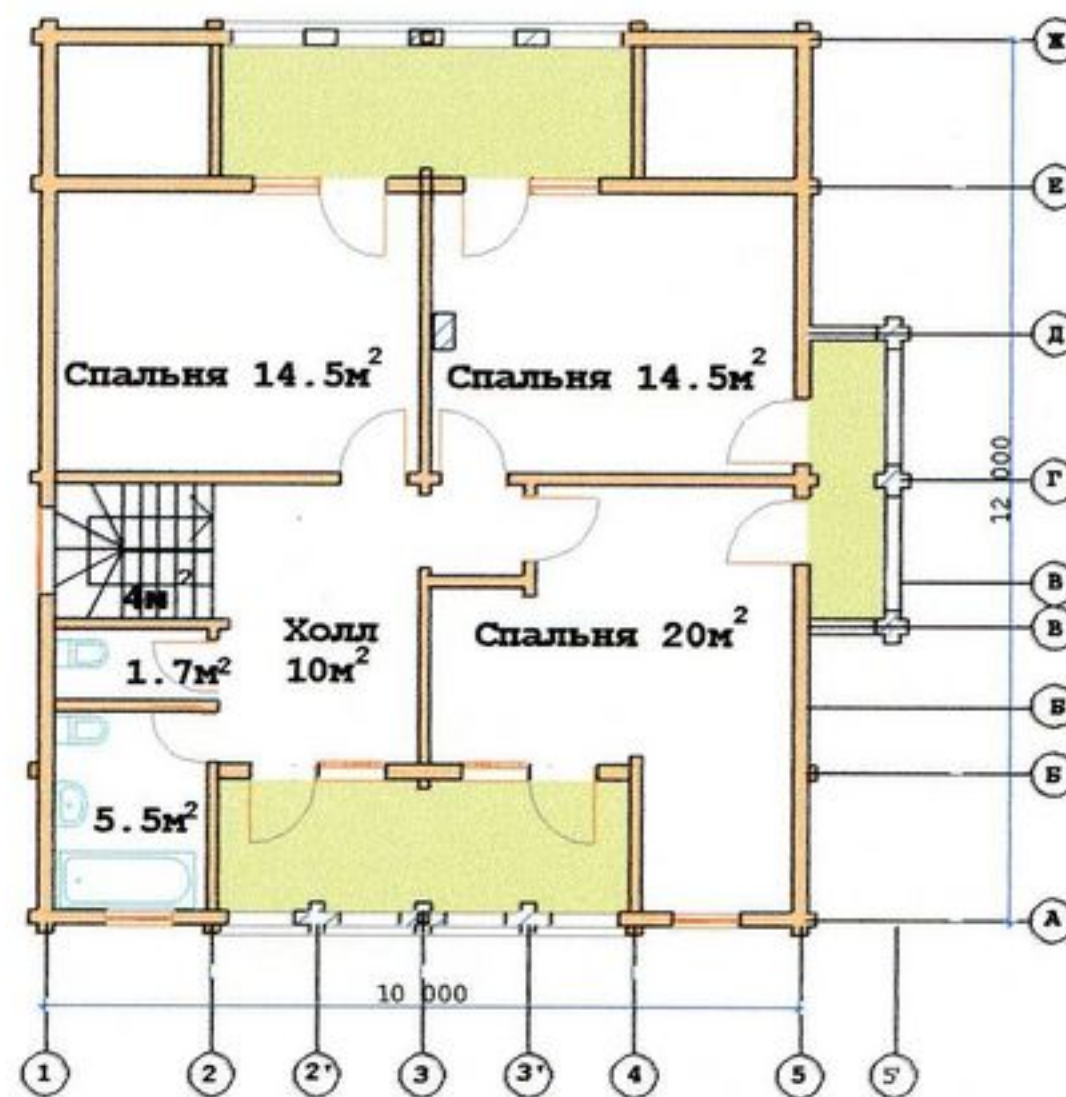
План 1 этажа



План 1 этажа М 1:200

- 1 Прихожая 10 м<sup>2</sup>
  - 2 Кухня - столовая 18,5 м<sup>2</sup>
  - 3 Зал 19 м<sup>2</sup>
  - 4 Спальня 18,5 м<sup>2</sup>
  - 5 Лестница 4 м<sup>2</sup>
  - 6 С / У 3,6 м<sup>2</sup>
- 
- Всего = 73,6 м<sup>2</sup>

План 2 этажа



План 2 этажа М 1:200

- 1 Холл 10 м<sup>2</sup>
  - 2 Спальня 20 м<sup>2</sup>
  - 3 Спальня 14,5 м<sup>2</sup>
  - 4 Спальня 14,5 м<sup>2</sup>
  - 5 С / У 1,7 м<sup>2</sup>
  - 6 Ванная 5,5 м<sup>2</sup>
  - 7 Лестница 10 м<sup>2</sup>
- 
- Всего = 76,2 м<sup>2</sup>









*Проект коттеджа в селе Сосновка*