

0096-08.12-01 01.11.2012 .

—

160

2013.17.2-

| | | | |
|--|--|--|--|
| | | | |
| | | | |
| | | | |
| | | | |

0096-08.12-01 01.11.2012 .

160

2013.17.2-

«

»



| | | | |
|--|--|--|--|
| | | | |
| | | | |
| | | | |
| | | | |

1. 50571
 2. ();
 3. 31-110-2003 « »
 4. 52.13330.2011 « »;
 5. 31565-2012 « »;
 6. 6.13130.2013 « »;
 7. 31996-2012 « 0,66; 1 3 »;
 8. 4.07-05 « »;
 9. 2.2.1/2.1.1.1278-03 « »;
 10. 2.4.1.2660-10 « - ».
- 7,5%.

52.13330.2011.

)
)
)
)
)

2013.17.2-

).

IP54.

52.13330.2011.

| 1 | 2 | 3 | , % | |
|---|-------|------|--------|-------|
| | | | 4 | 5 |
| | -0,0 | -2 | 200 | 15 |
| | -0,0 | -1 | 300 | 15 |
| | -0,0 | -2 | 400 | 10 |
| | -0,0 | -2 | 400 | 10 |
| | -0,0 | -2 | 100 | 15 |
| | -0,0 | -2 | 200 | 15 |
| | -0,8 | -1 | 300 | 15 |
| | -0,8 | -1 | 500 | 10 |
| | -0,8 | -2 | 200 | 20 |
| | -0,8 | -2 | 200 | 20 |
| | -0,8 | -2 | 200 | 20 |
| | -0,8 | -2 | 200 | 20 |
| | -0,8 | VIII | 75 | - |
| | -0,8 | -2 | 200 | 20 |
| : | -0,0 | VIII | 200 | 20 |
| : | -0,8 | IV | 300 | 20 |
| | -0,0 | -1 | 75 | - |
| | -0,0 | -2 | 50 | - |
| | -0,0 | -2 | 100 | - |
| : | -0,0 | -1 | 75 | - |
| | -0,0 | -2 | 50 | - |
| | -0,0 | -1 | 50/200 | - |
| | -0,8 | III | 300 | 15/20 |
| | -0,8 | -1 | 300 | 15/20 |
| | -0,8- | -1 | 500 | 10 |
| | -0,8 | -2 | 200 | 20 |

380/220 .

220/36 .

2013.17.2-

(), :

- 1,4,
- 1,2.

1,8 0,2

1 0,2

()-LS
()-LSLTx

()-FRLS ()-FRLSLTx

« »

3.05.06-85.

N/PE

.1.7

TN-C-S.

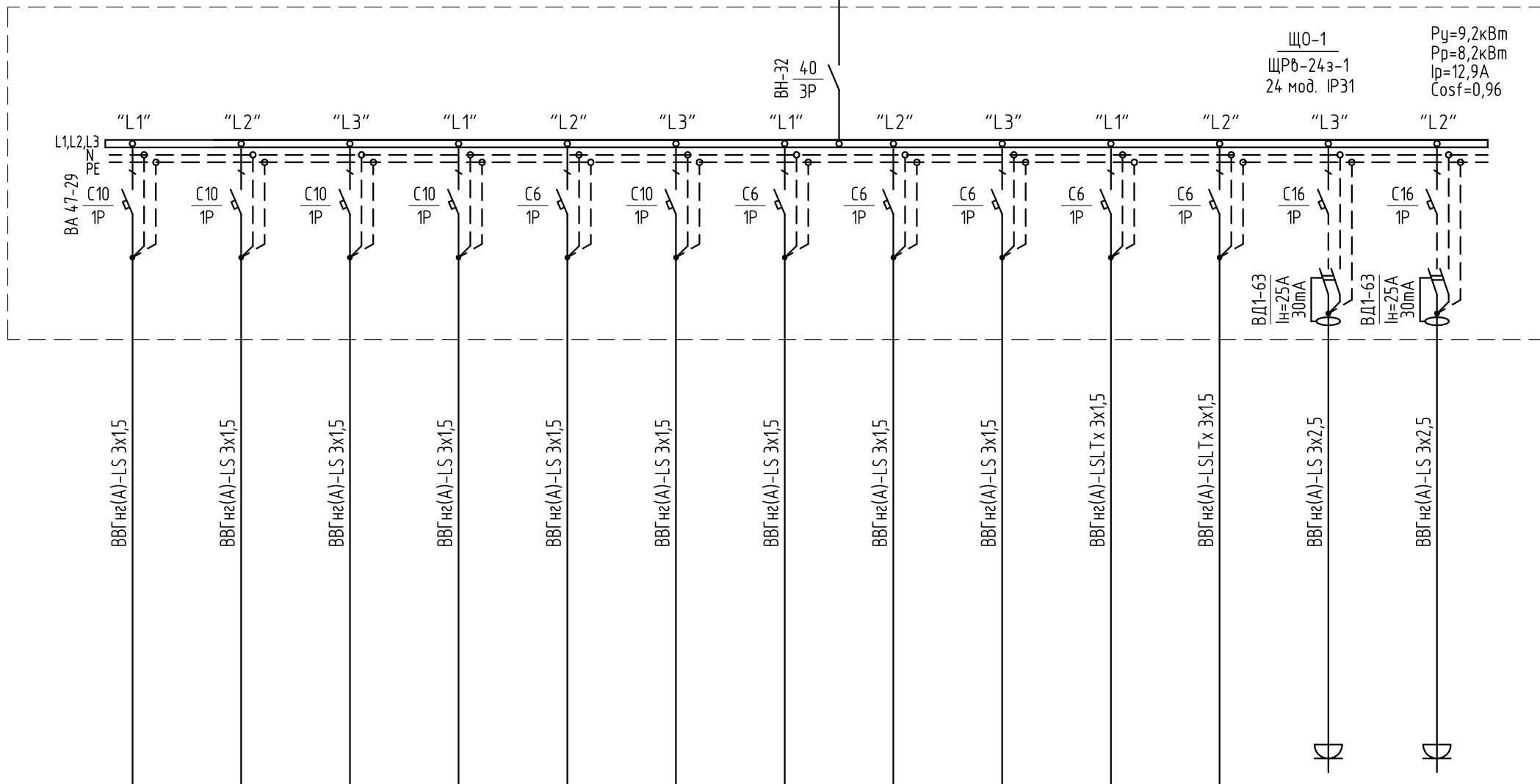
| | |
|--|--|
| | |
| | |
| | |

| | | | | | |
|--|--|--|--|--|--|
| | | | | | |
| | | | | | |
| | | | | | |

2013.17.2-

см. раздел ЭМ

Принципиальная схема ЩО-1



| | |
|--------|------------------------|
| Щит | Линия ввода |
| | Аппарат ввода |
| Защита | Маркировка |
| | Тип ном.расцепителя |

Марка провода -
Сечение провода,
Длина участка сети
Способ прокладки

Тип пускового аппарата
Ток тепового реле расцепителя
автомата, А

Марка провода -
Сечение провода,
Длина участка сети
Способ прокладки

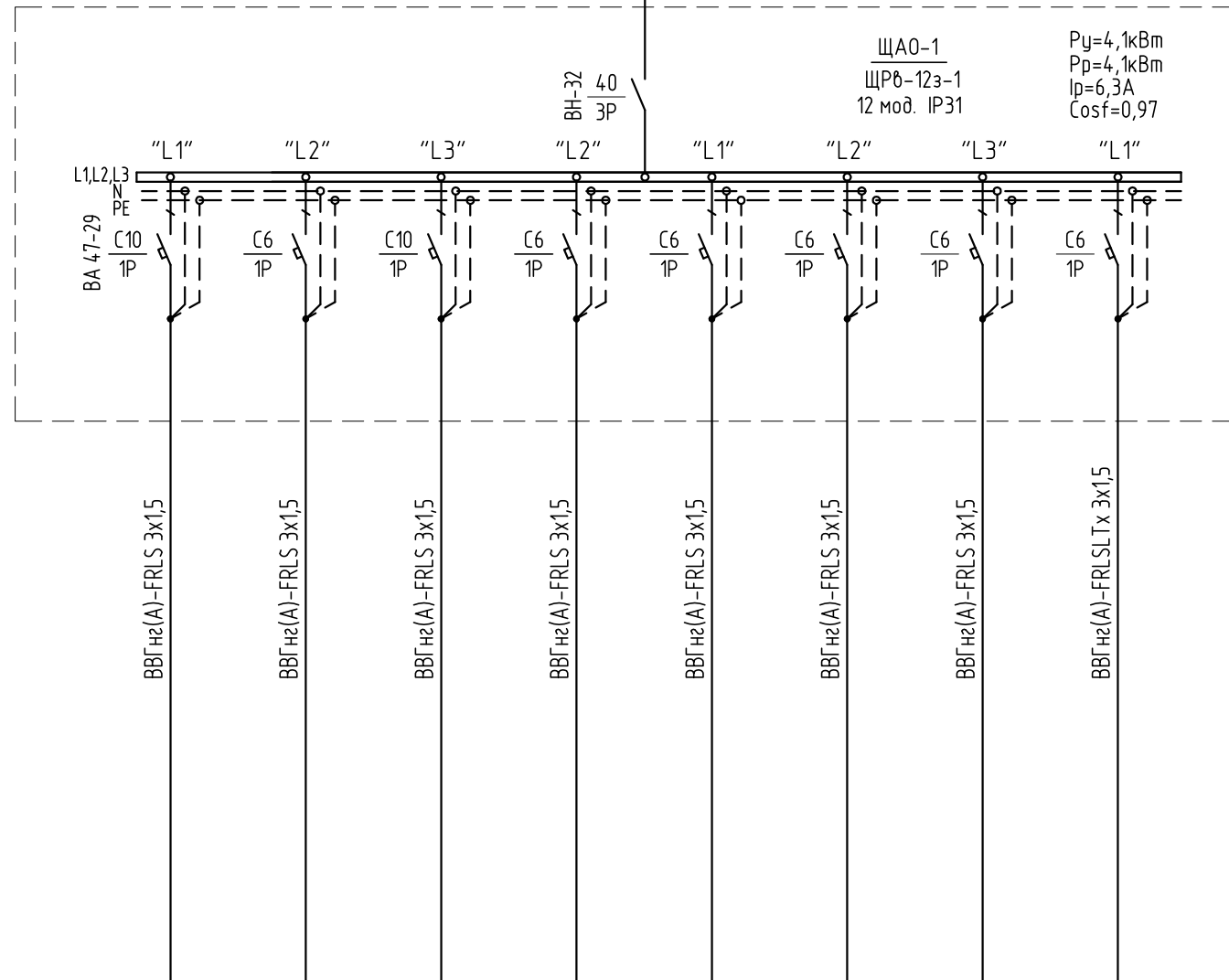
Обозначение

| | | | | | | | | | | | | | | | |
|------------------------------------|---------------------------|--|-------------------|-------------------|-------------------|-------------------|---------------------|---------------------|-----------------------------|-------------------|----------------------------|-------------------|-------------------|--------------------------|--------------------------|
| Электроприемник | N по плану | | Гр.11 | Гр.21 | Гр.31 | Гр.41 | Гр.51 | Гр.61 | Гр.71 | Гр.81 | Гр.91 | Гр.10.1 | Гр.11.1 | Гр.12.1 | Гр.13.1 |
| | Тип | | - | - | - | - | - | - | - | - | - | - | - | - | - |
| | Номинальная мощность, кВт | | 1,20 | 1,20 | 1,28 | 0,92 | 0,57 | 0,76 | 0,63 | 0,43 | 0,4 | 0,52 | 0,59 | 0,36 | 0,36 |
| | Ток Ном, А / Пуск, А | | 5,7 | 5,7 | 6,1 | 4,4 | 2,7 | 3,6 | 3,0 | 2,0 | 1,9 | 2,5 | 2,8 | 1,7 | 1,7 |
| | Номер по технологии | | - | - | - | - | - | - | - | - | - | - | - | - | - |
| Наименование приводимого механизма | | | Рабочее освещение | Рабочее освещение | Рабочее освещение | Рабочее освещение | Рабочее освещение | Рабочее освещение | Рабочее освещение | Рабочее освещение | Рабочее освещение | Рабочее освещение | Рабочее освещение | Розеточная сеть (6 штук) | Розеточная сеть (6 штук) |
| N помещения | | | 101÷105 | 106÷110 | 111÷115 | 135÷141 | 142-144, 146-150 | 153÷159, 164÷167 | 151,160,162 163, 168÷170 | 120,127,132 | 116,118,122 125,128-130 | Технический этаж | | 102, 107 | 112, 140, 141, 146 |

| | | | | | |
|---|---------|-------------|--------|--------------------|--------|
| 2013.17.2-30 | | | | | |
| Детское дошкольное учреждение на 160 мест в с.Обуховское, Камышловского района, Свердловской области | | | | | |
| Изм. | Кол.уч. | Лист | № док. | Подп. | Дата |
| Разраб. | | Хамидуллин | | <i>Хамидуллин</i> | 10.14г |
| Провер. | | Беспамятных | | <i>Беспамятных</i> | 10.14г |
| Электросветление | | | | | |
| | | | | | |
| Принципиальная схема ЩО-1 | | | | | |
| Н.контр. | | Чехонадских | | <i>Чехонадских</i> | 10.14г |



см. раздел ЭМ / Принципиальная схема ЩА0-1



| | |
|--------|-----------------|
| Щит | Линия ввода |
| | Аппарат ввода |
| | Маркировка |
| Защита | Тип |
| | ном.расцепителя |

Марка провода -
Сечение провода,
Длина участка сети
Способ прокладки

Тип пускового аппарата
Ток тепового реле расцепителя
автомата, А

Марка провода -
Сечение провода,
Длина участка сети
Способ прокладки

Обозначение

| | | | | | | | | | | | |
|-----------------|------------------------------------|----------------------|-------------------------|--|--|----------------------------|----------------------------|--------------------|-------------------------|-------------------------|-------------------------|
| Электроприемник | N по плану | | Гр.1.1а | Гр.2.1а | Гр.3.1а | Гр.4.1а | Гр.5.1а | Гр.6.1а | Гр.7.1а | Гр.8.1а | |
| | Тип | | - | - | - | - | - | - | - | - | |
| | Номинальная мощность, кВт | | 1,04 | 0,55 | 0,84 | 0,73 | 0,1 | 0,05 | 0,43 | 0,27 | |
| | Ток Ном, А / Пуск, А | | 4,9 | 2,6 | 4,0 | 3,4 | 0,5 | 0,2 | 2,0 | 1,3 | |
| | Номер по технологии | | - | - | - | - | - | - | - | - | - |
| | Наименование приводимого механизма | | Эвакуационное освещение | Эвакуационное освещение | Резервное освещение | Эвакуационное освещение | Эвакуационное освещение | Дежурное освещение | Эвакуационное освещение | Эвакуационное освещение | Эвакуационное освещение |
| N помещения | | 101, 102 106, 107 | 111, 112 135, 141 | 145-147, 149, 150, 152 159, 161-163, 167, 169 | 117, 119, 121, 123 125, 130, 133, 145 | Светуказатели (17 штук) | 103, 108, 113, 137, 138 | 120, 127, 132 | Технический этаж | | |

| | | | | | |
|----------|---------|-------------|--------|--------------------|--------|
| Изм. | Кол.уч. | Лист | № док. | Подп. | Дата |
| Разраб. | | Хамидуллин | | <i>Хамидуллин</i> | 10.14г |
| Провер. | | Беспамятных | | <i>Беспамятных</i> | 10.14г |
| Н.контр. | | Чехонадских | | <i>Чехонадских</i> | 10.14г |

2013.17.2-Э0

Детское дошкольное учреждение на 160 мест
в с.Обуховское, Камышловского района, Свердловской области

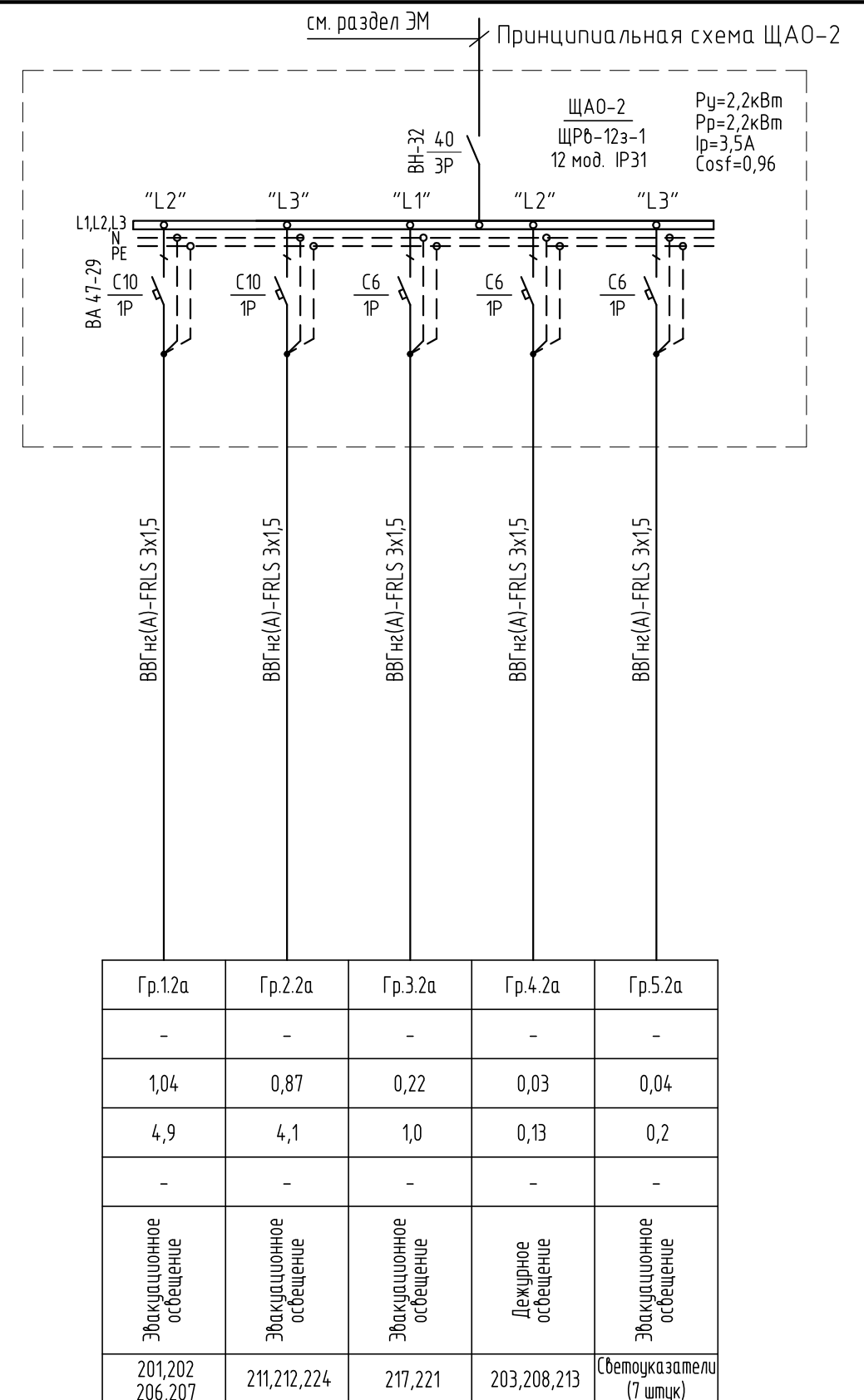
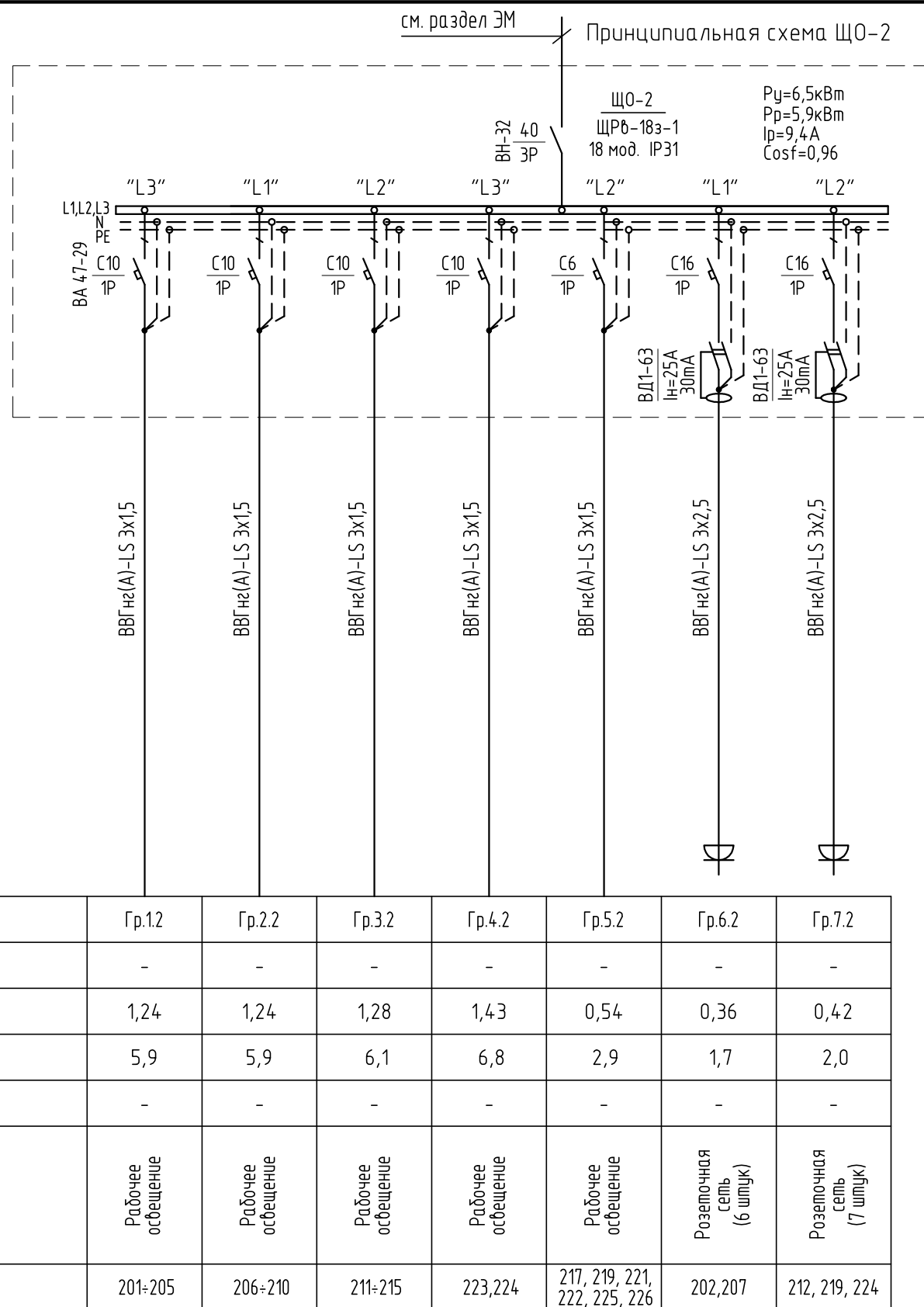
Электроосвещение

| | | |
|--------|------|--------|
| Стадия | Лист | Листов |
| Р | 3 | |

Принципиальная схема ЩА0-1

РОСПРОЕКТ
ПРОЕКТНЫЕ РАБОТЫ ИНЖИНИРИНГ

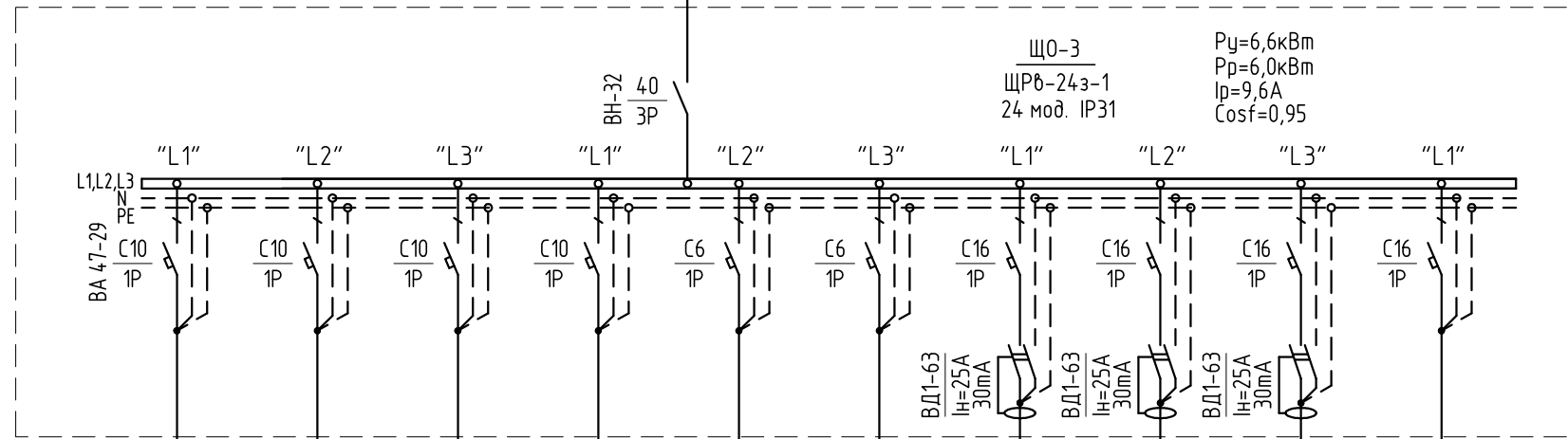
| | |
|--|---------------------------|
| Щит | Линия ввода |
| | Аппарат ввода |
| | Маркировка |
| Защита | Тип |
| | ном.расцепителя |
| Марка провода - Сечение провода, Длина участка сети Способ прокладки | |
| Тип пускового аппарата Ток тепового реле расцепителя автомата, А | |
| Марка провода - Сечение провода, Длина участка сети Способ прокладки | |
| Электроприемник | Обозначение |
| | N по плану |
| | Тип |
| | Номинальная мощность, кВт |
| | Ток Ном, А / Пуск, А |
| Номер по технологии | |
| Наименование приводимого механизма | |
| N помещения | |



| | | | | | |
|----------|-------------|------|--------|--------------------|--------|
| Изм. | Кол.уч. | Лист | № док. | Подп. | Дата |
| Разраб. | Хамидуллин | | | <i>Хамидуллин</i> | 10.14г |
| Провер. | Беспмятных | | | <i>Беспмятных</i> | 10.14г |
| Н.контр. | Чехонадских | | | <i>Чехонадских</i> | 10.14г |

| | | |
|---|--|---|
| 2013.17.2-30 | | |
| Детское дошкольное учреждение на 160 мест в с.Обуховское, Камышловского района, Свердловской области | | |
| Электроосвещение | | Стадия |
| Р | | Лист |
| 4 | | Листов |
| Принципиальная схема ЩО-2, ЩАО-2 | | РОСПРОЕКТ ПРОЕКТНЫЕ РАБОТЫ ИНЖИНИРИНГ |

см. раздел ЭМ / Принципиальная схема ЩО-3

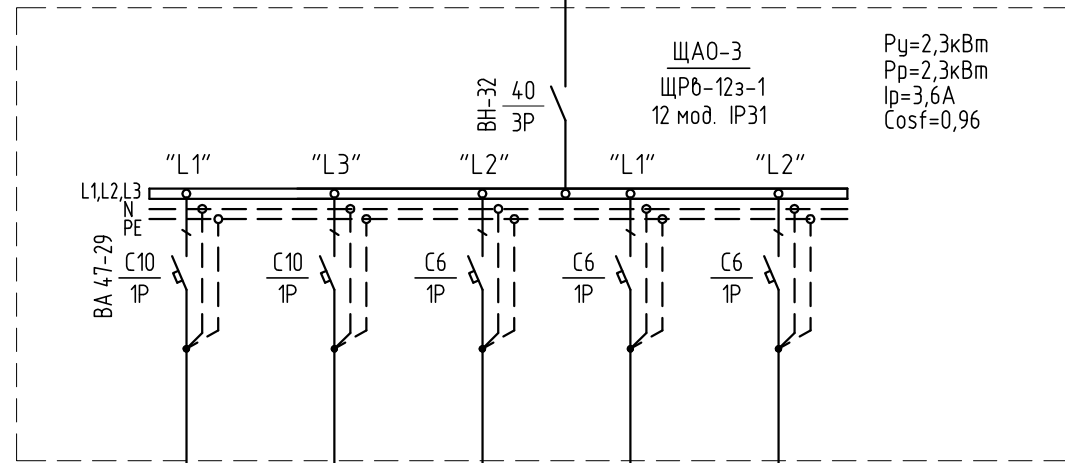


| | |
|---|---------------------------|
| Щит | Линия ввода |
| | Аппарат ввода |
| | Маркировка |
| Защита | Тип |
| | ном.расцепителя |
| Марка провода - Сечение провода, Длина участка сети Способ прокладки | |
| Тип пускового аппарата Ток тепового реле расцепителя автомата, А | |
| Марка провода - Сечение провода, Длина участка сети Способ прокладки | |
| Электроприемник | Обозначение |
| | N по плану |
| | Тип |
| | Номинальная мощность, кВт |
| | Ток Ном, А / Пуск, А |
| Номер по технологии | |
| Наименование приводимого механизма | |
| N помещения | |

| | | | | | | | | | | |
|--|----------------------|----------------------|----------------------|----------------------|----------------------|----------------------|--------------------------------|--------------------------------|--------------------------------|-------------------|
| | ВВГнг(A)-LS 3x1,5 | ВВГнг(A)-LS 3x1,5 | ВВГнг(A)-LS 3x1,5 | ВВГнг(A)-LS 3x1,5 | ВВГнг(A)-LS 3x1,5 | ВВГнг(A)-LS 3x1,5 | ВВГнг(A)-LS 3x2,5 | ВВГнг(A)-LS 3x2,5 | ВВГнг(A)-LS 3x2,5 | ВВГнг(A)-LS 3x2,5 |
| | Гр.13 | Гр.23 | Гр.33 | Гр.43 | Гр.53 | Гр.63 | Гр.73 | Гр.83 | Гр.93 | Гр.103 |
| | - | - | - | - | - | - | - | - | - | - |
| | 1,24 | 1,24 | 0,96 | 0,84 | 0,58 | 0,51 | 0,36 | 0,24 | 0,36 | 0,3 |
| | 5,9 | 5,9 | 4,6 | 4,0 | 2,8 | 2,4 | 1,7 | 1,1 | 1,7 | 2,1 |
| | - | - | - | - | - | - | - | - | - | - |
| | Рабочее освещение | Рабочее освещение | Рабочее освещение | Рабочее освещение | Рабочее освещение | Рабочее освещение | Розеточная сеть (6 штук) | Розеточная сеть (4 штук) | Розеточная сеть (6 штук) | Компьютер |
| | 301-305 | 306-310 | 316,317 | 322-324 | 318-320 | 312,314,325,327 | 302,307 | 314,317 | 318,320,322 | 320 |

| | | | | | | | | | |
|----------|---------|-------------|--------|--------------------|--------|---|--------|------|--------|
| | | | | | | 2013.17.2-30 | | | |
| | | | | | | Детское дошкольное учреждение на 160 мест в с.Обуховское, Камышловского района, Свердловской области | | | |
| Изм. | Кол.уч. | Лист | № док. | Подп. | Дата | Электроосвещение | Стадия | Лист | Листов |
| Разраб. | | Хамидуллин | | <i>Хамидуллин</i> | 10.14г | | Р | 5 | |
| Провер. | | Беспамятных | | <i>Беспамятных</i> | 10.14г | | | | |
| Н.контр. | | Чехонадских | | <i>Чехонадских</i> | 10.14г | Принципиальная схема ЩО-3 | | | |

см. раздел ЭМ / Принципиальная схема ЩА0-3



| | |
|--------|-----------------|
| Щит | Линия ввода |
| | Аппарат ввода |
| | Маркировка |
| Защита | Тип |
| | ном.расцепителя |

Марка провода -
Сечение провода,
Длина участка сети
Способ прокладки

Тип пускового аппарата
Ток теплового реле расцепителя
автомата, А

Марка провода -
Сечение провода,
Длина участка сети
Способ прокладки

Обозначение

| | | | | | | |
|-----------------|---------------------------|---------|---------|---------|---------|---------|
| Электроприемник | N по плану | Гр.1.3а | Гр.2.3а | Гр.3.3а | Гр.4.3а | Гр.5.3а |
| | Тип | - | - | - | - | - |
| | Номинальная мощность, кВт | 1,04 | 0,81 | 0,36 | 0,02 | 0,04 |
| | Ток Ном, А / Пуск, А | 4,9 | 3,8 | 1,4 | 0,1 | 0,2 |
| | Номер по технологии | - | - | - | - | - |

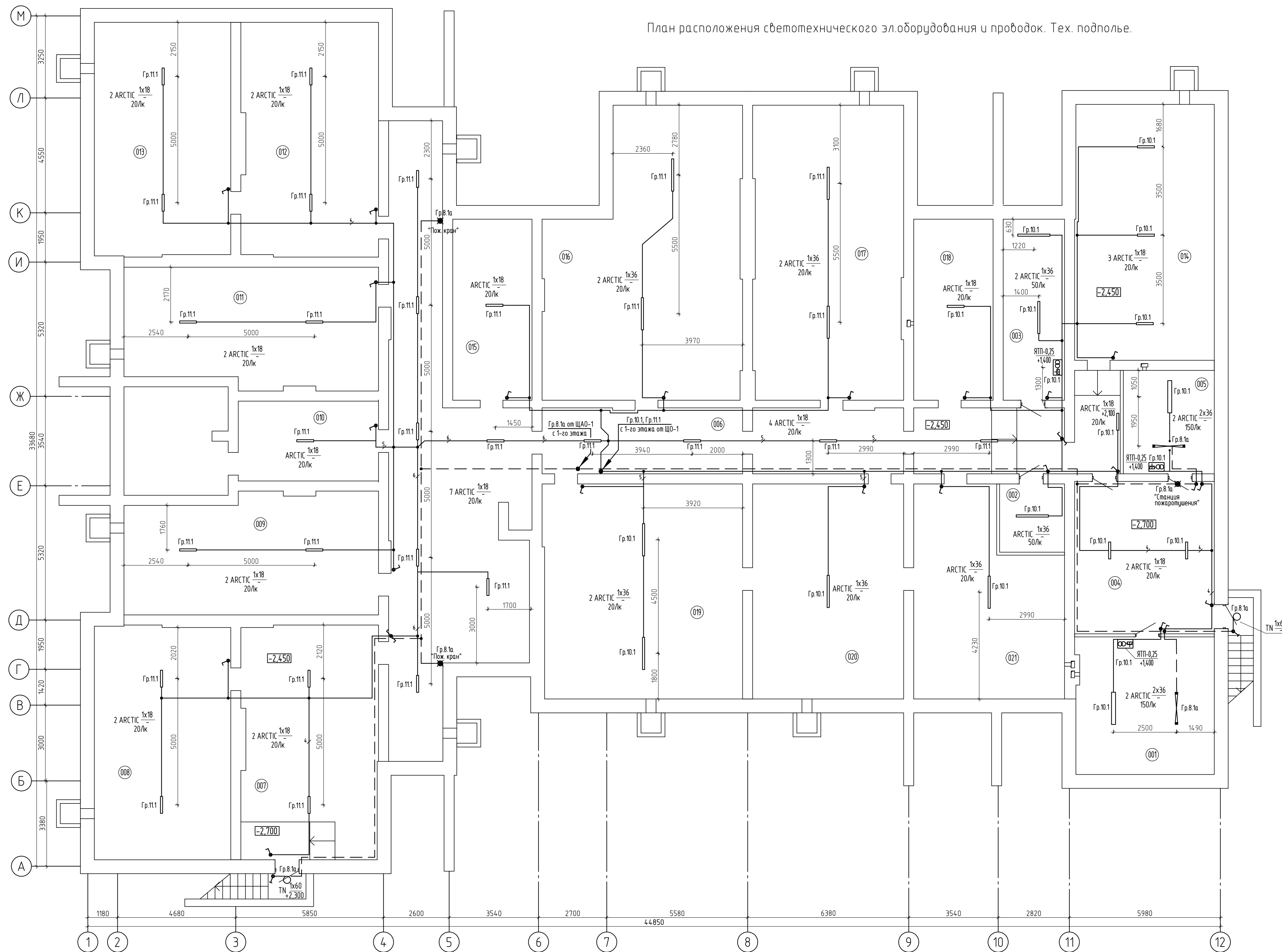
Наименование приводимого
механизма

N помещения

| | | | | | |
|--|-------------------------|-------------------------|-------------------------|----------------------|----------------------------|
| | BBΓ нэ(А)-FRLS 3x1,5 | BBΓ нэ(А)-FRLS 3x1,5 | BBΓ нэ(А)-FRLS 3x1,5 | BBΓ нэ(А)-FRLS 3x1,5 | BBΓ нэ(А)-FRLS 3x1,5 |
| | Эвакуационное освещение | Эвакуационное освещение | Эвакуационное освещение | Дежурное освещение | Эвакуационное освещение |
| | 301,302 306,307 | 317,322 | 312,314,325 | 303,308 | Светоуказатели (7 штук) |

| | | | | | | | | | |
|----------|-------------|------|--------|--------------------|--------|---|--------|------|--------|
| | | | | | | 2013.17.2-Э0 | | | |
| | | | | | | Детское дошкольное учреждение на 160 мест в с.Обуховское, Камышловского района, Свердловской области | | | |
| Изм. | Кол.уч. | Лист | № док. | Подп. | Дата | Электроосвещение | Стадия | Лист | Листов |
| Разраб. | Хамидуллин | | | <i>Хамидуллин</i> | 10.14г | | Р | 6 | |
| Провер. | Беспамятных | | | <i>Беспамятных</i> | 10.14г | | | | |
| Н.контр. | Чехонадских | | | <i>Чехонадских</i> | 10.14г | Принципиальная схема ЩА0-3 | | | |

План расположения светотехнического оборудования и проводок. Тех. подполье.



Экспликация помещений

| № | Наименование | Площадь, м2 | Кат. пом. |
|-----|---|-------------|-----------|
| 001 | ИТП | 29,7 | Д |
| 002 | Помещение для временного хранения люминесцентных ламп | 6,9 | В4 |
| 003 | Вентиляционная | 17,4 | Д |
| 004 | Тамбур | 33,4 | |
| 005 | Помещение для повисительных насосов | 14,8 | Д |
| 006 | Коридор | 14,9,2 | |
| 007 | Коридор | 49,9 | |
| 008 | Помещение для прокладки инженерных коммуникаций | 49,9 | |
| 009 | Помещение для прокладки инженерных коммуникаций | 46,6 | |
| 010 | Помещение для прокладки инженерных коммуникаций | 17,5 | |
| 011 | Помещение для прокладки инженерных коммуникаций | 46,6 | |
| 012 | Помещение для прокладки инженерных коммуникаций | 50,1 | |
| 013 | Помещение для прокладки инженерных коммуникаций | 49,9 | |
| 014 | Помещение для прокладки инженерных коммуникаций | 55,8 | |
| 015 | Помещение для прокладки инженерных коммуникаций | 22,5 | |
| 016 | Помещение для прокладки инженерных коммуникаций | 79,4 | |
| 017 | Помещение для прокладки инженерных коммуникаций | 69,1 | |
| 018 | Помещение для прокладки инженерных коммуникаций | 22,5 | |
| 019 | Помещение для прокладки инженерных коммуникаций | 67 | |
| 020 | Помещение для прокладки инженерных коммуникаций | 50,9 | |
| 021 | Помещение для прокладки инженерных коммуникаций | 43,2 | |
| | | 972,3 м2 | |

| Поз. | Обозначение | Наименование | Кол. | Примечание |
|------|-------------------|--|------|------------|
| | | Установка под перекрытием | | |
| 1 | 5.4.07-90.100МЧ | Светильник с ламин. лампой IP65, G13 ARCTIC 2x36 | 4 | |
| 2 | — // — | Светильник с ламин. лампой IP65, G13 ARCTIC 1x36 | 11 | |
| 3 | — // — | Светильник с ламин. лампой IP65, G13 ARCTIC 1x18 | 31 | |
| | | Установка на стене | | |
| 4 | 5.4.07-90.30МЧ | Светоуказатель Молния с аккумулятором, IP51 | 3 | |
| 5 | — // — | Светильник с ламин. лампой IP65, G13 ARCTIC 1x18 | 1 | |
| 6 | — // — | Светильник с лампой накаливания IP44, E27 TN 1x60 | 2 | |
| 7 | 5.4.07-83.14.0МЧ | Выключатель одноклавишный для открытой установки IP44, In=10А. | 23 | |
| 8 | — // — | Проходной одноклавишный выключатель для открытой установки IP44, In=10А | 2 | |
| 9 | 5.4.07-83.16.0МЧ | Выключатель одноклавишный для скрытой установки IP44, In=10А | 2 | |
| 10 | 5.4.07-112.1360МЧ | Ящик с понижающим трансформатором ЯТП-250. 250ВА, 220/36В. Установка на стене. | 3 | |

Примечание:

Освещенность принята согласно требованиям СП 52.13330.2011
 Светильники выбраны в зависимости от условий эксплуатации со степенью защиты не менее IP54.
 За нулевую отметку принят уровень чистого пола.
 Управление освещением – выключателями у входов в помещения.
 Выключатели установить на высоте 1,0м от уровня чистого пола и 0,2м от косяка дверного проема.
 Корпуса светильников согласно ПУЭ заземлить, используя защитную нулевую жилу кабеля.
 Сети рабочего освещения выполнить кабелем типа ВВГнг(A)-LSLTx, аварийного ВВГнг(A)-FRLSLTx.
 Распределительные коробки устанавливать в местах, определенных проектом.
 Прокладку групповых сетей выполнить открыто непосредственно по плитам перекрытия в гофротрубе Ø20мм.
 При параллельной прокладке между сетями рабочего и аварийного освещения выдерживать расстояние 100мм.
 Проходы кабеля через стены выполнять в отрезках стальных труб Ø25мм.
 Зазоры между кабелями и трубой заделывать легко удаляемой массой из негорючего материала

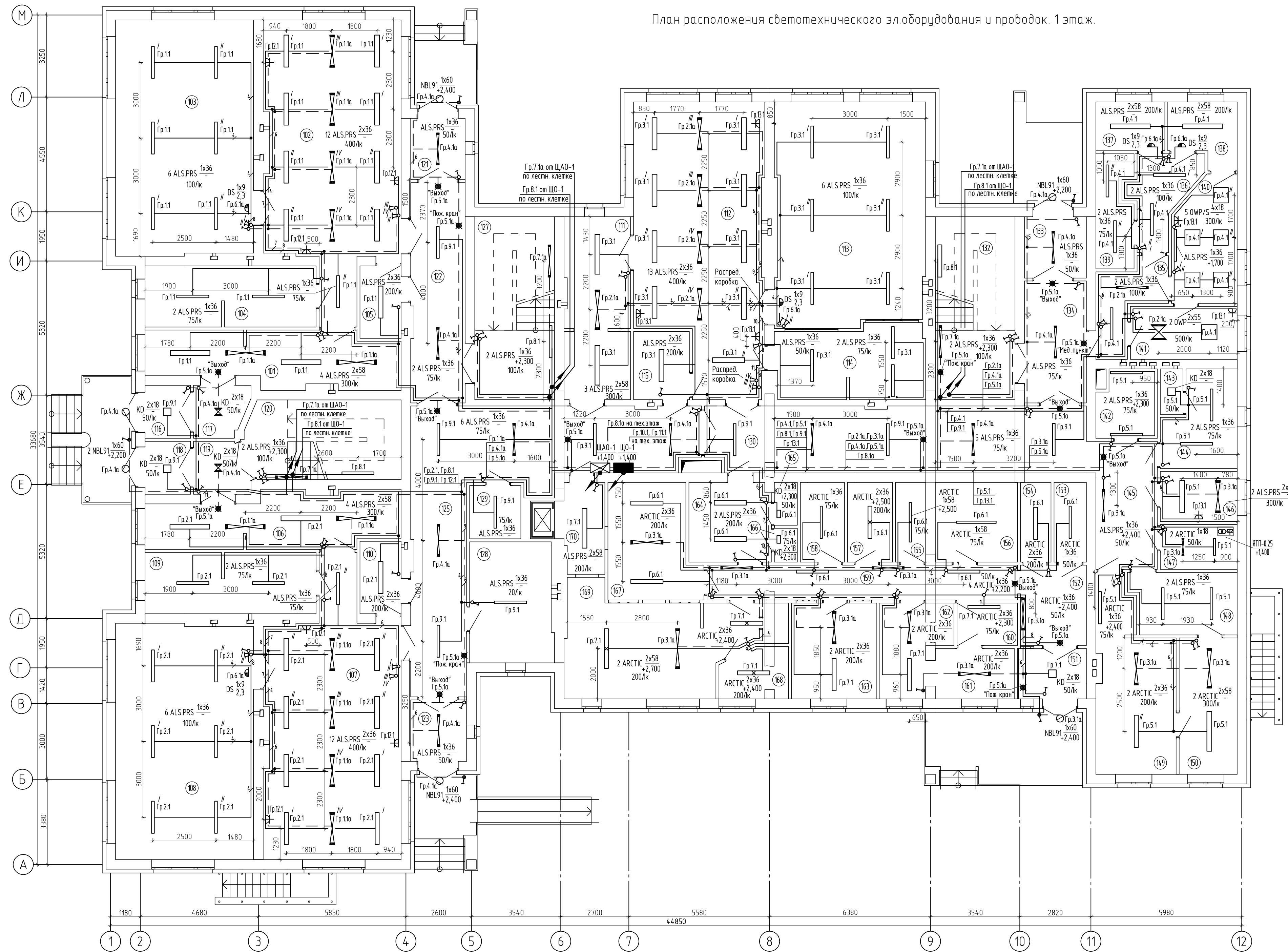
Внимание!

Метоположение светильников в инженерных помещениях показано условно и подлежит корректировке, исходя из реального местоположения трубопроводов, воздухопроводов и т.д.

- — — — — применено 2 кабеля 3x1,5
- — — — — применен 1 кабель 3x1,5 и 1 кабель 2x1,5
- — — — — применен 1 кабель 4x1,5

| | | | | | | |
|---------|------------|------|--------|---|---------|-----------------|
| | | | | 2013.17.2-Э0 | | |
| | | | | Детское дошкольное учреждение на 160 мест в с.Обуховское, Камышловского района, Свердловской области | | |
| Изм. | Кол.уч. | Лист | № док. | Подп. | Дата | Электросвещение |
| Разраб. | Ханищвили | 10 | 142 | | 10.14.2 | |
| Провер. | Беспаятных | | | | | |
| | | | | Стадия | Лист | Листов |
| | | | | Р | 7 | |
| | | | | План расположения светотехнического оборудования и проводок. Тех. подполье | | |
| | | | | Н.контр. Чехонадский | | |

План расположения светотехнического оборудования и проводок. 1 этаж.



Экспликация помещений

| № | Наименование | Площадь, м2 | Кат. пом. |
|-----|------------------------|-------------|-----------|
| 101 | Раздевальная (младшая) | 20,14 | |
| 102 | Групповая (младшая) | 54,3 | |
| 103 | Спальня (младшая) | 50,6 | |
| 104 | Туалетная (младшая) | 16,11 | |
| 105 | Буфетная | 4,59 | |
| 106 | Раздевальная (младшая) | 20,14 | |
| 107 | Групповая (младшая) | 54,29 | |
| 108 | Спальня (младшая) | 50,6 | |
| 109 | Туалетная (младшая) | 16,11 | |
| 110 | Буфетная | 4,59 | |
| 111 | Раздевальная (средняя) | 18,6 | |
| 112 | Групповая (средняя) | 53,8 | |
| 113 | Спальня (средняя) | 52,13 | |
| 114 | Туалетная (средняя) | 16,7 | |
| 115 | Буфетная | 5,87 | |
| 116 | Тамбур | 3,7 | |
| 117 | Тамбур | 4,16 | |
| 118 | Тамбур | 3,7 | |
| 119 | Тамбур | 4,18 | |
| 120 | Лестничная площадка | 18,88 | |
| 121 | Тамбур | 5,16 | |
| 122 | Вестибюль | 18,48 | |
| 123 | Тамбур | 5,3 | |

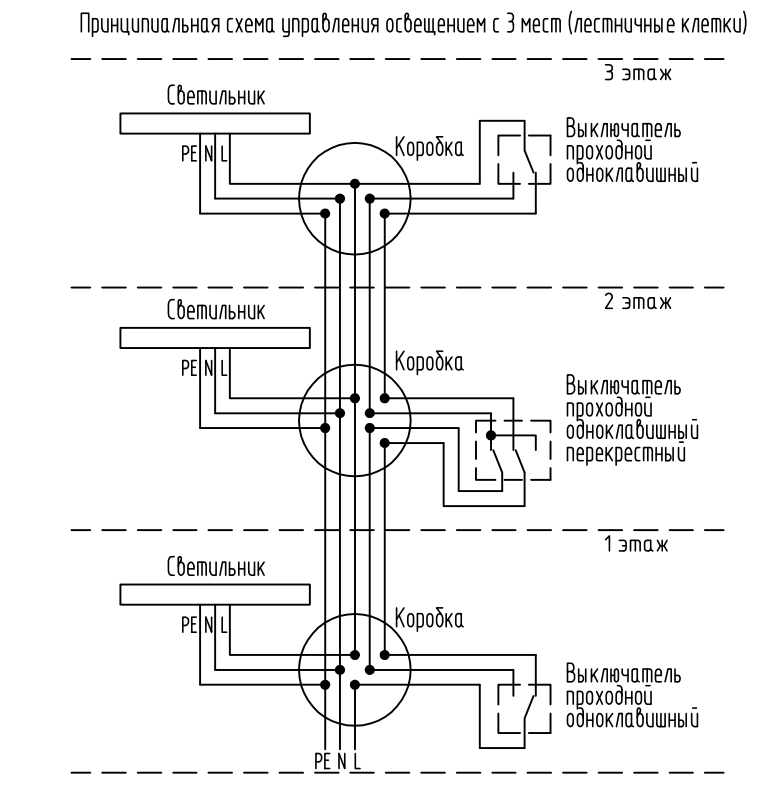
Экспликация помещений

| № | Наименование | Площадь, м2 | Кат. пом. |
|-----|-------------------------------|-------------|-----------|
| 125 | Коридор | 51,01 | |
| 127 | Лестничная площадка | 21,85 | |
| 128 | Колясочная | 15,48 | |
| 129 | Кладовая уборочного инвентаря | 4,21 | B4 |
| 130 | Коридор | 38,98 | |
| 132 | Лестничная площадка | 21,85 | |
| 133 | Тамбур | 5,86 | |
| 134 | Вестибюль | 11,7 | |
| 135 | Коридор | 7,04 | |
| 136 | Приемная изолятора | 7,49 | |
| 137 | Изолятор | 5,19 | |
| 138 | Изолятор | 6,14 | |
| 139 | Туалет | 6,1 | |
| 140 | Кабинет врача | 12,06 | |
| 141 | Процедурный кабинет | 8,76 | |
| 142 | Санузел персонала | 6,1 | |
| 143 | Душевая | 1,57 | |
| 144 | Гардероб персонала | 9,95 | |
| 145 | Холл | 12,19 | |
| 146 | Помещение охраны | 5,94 | |
| 146 | Помещение охраны | 5,94 | |
| 147 | Электрощитовая | 5,33 | B4 |
| 148 | Кладовая чистого белья | 9,85 | B3 |

Экспликация помещений

| № | Наименование | Площадь, м2 | Кат. пом. |
|-----|---------------------------------------|-------------|-----------|
| 149 | Стиральная | 20,32 | B3 |
| 150 | Гладильная | 12,28 | B3 |
| 151 | Тамбур | 5,3 | |
| 152 | Коридор | 8,18 | |
| 153 | Помещение временного хранения отходов | 3,96 | |
| 154 | Моечная тары | 3,74 | |
| 155 | Кладовая уборочного инвентаря | 3,7 | B4 |
| 156 | Помещение с холодильным оборудованием | 10,17 | |
| 157 | Помещение для мойки яиц | 5,53 | |
| 158 | Кладовая сухих продуктов | 5,43 | B3 |
| 159 | Коридор | 16,71 | |
| 160 | Кладовая для овощей | 3,95 | B4 |
| 161 | Цех первичной обработки овощей | 6,17 | |
| 162 | Овощной цех | 8,67 | |
| 163 | Мясо-рыбный цех | 12,72 | |
| 164 | Комната персонала пищеблока | 10,1 | |
| 165 | Санузел | 1,49 | |
| 166 | Санузел | 1,17 | |
| 167 | Холодный цех | 15,22 | |
| 168 | Моечная кухонной посуды | 4,97 | |
| 169 | Горячий цех | 29,05 | |
| 170 | Раздаточная | 6,78 | |
| | | 972,42 | |

Примечание:
 Освещенность принята согласно требованиям СП 52.13330.2011
 Светильники выбраны в зависимости от условий эксплуатации со степенью защиты не менее IP54.
 За нулевую отметку принята ровность чистого пола.
 Управление освещением - выключателями у входа в помещения.
 Выключатели установить на высоте:
 в помещениях 14.3, 14.4, 14.6, 14.7, 14.9-14.9 1,0 м от уровня чистого пола и 0,2 м от косяка дверного проема;
 во всех остальных помещениях 1,8 м от уровня чистого пола и 0,2 м от косяка дверного проема;
 Все розетки общего назначения запроектированы с защитными шторками.
 Розетки установить на высоте:
 в помещениях 102, 107, 112, 140 на отм. +1,800 от уровня чистого пола;
 в помещениях 14.1, 14.6 на отм. +0,300 от уровня чистого пола.
 Корпуса светильников согласно ПУЭ зачлнить, используя защитную нулевую жилу кабеля.
 Сети освещения выполнять кабелем типа ВВГнг(A)-LS, с соблюдением ОБЯЗАТЕЛЬНОЙ герметичности прокладки.
 При параллельной прокладке сетей освещения в пустах плит перекрытия, кабели рабочего и аварийного освещения проложить в разных пустах плиты.
 Распределительные коробки установить в местах, определенных проектом.
 Прокладку групповых сетей выполнить скрыто в штробе и пустах плит перекрытия.
 Для прокладки питающего кабеля к светильникам, в помещениях 105, 110, 114, 125, 129, 136, 167 при заливке монолитного участка перекрытия заложить ПНД трубу $\varnothing 20$ мм, согласно местоположению эл. проводки на плане (см. лист 11).
 Сети рабочего освещения проложить на отм. +2,300 от уровня чистого пола, сети аварийного на отм. +2,400.
 В местах пересечения рабочего и аварийного освещения питающий кабель аварийного освещения защитить при помощи негорючего материала (например овеста и т.п.).
 Проходы кабеля через стены выполнять в отрезках стальных труб $\varnothing 25$ мм, при количестве количества кабелей (более 3) в стальной прямоугольном профиле 50x25 мм.
 Зазоры между кабелем и трубой заделывать легко удаляемой массой из негорючего материала.
 Опуски к выключателям и розеткам выполнять скрыто, в штробах стен.
 Прокладку питающих кабелей вести с учетом коробов вентиляции, перемычек и технологических оконных проемов (француз, окна лестничных клеток).



Данные о групповых щитках с автоматическими выключателями

| Номер щитка | Тип | Установленная мощность, кВт | Номера автоматических выключателей | | | Номинальный ток аппарата управления, А | |
|-------------|-----------|-----------------------------|------------------------------------|--------------|----------|--|---------|
| | | | Однополюсный | Трёхполюсный | на вводе | на линиях | |
| ЩО-1 | ЩРБ-243-1 | 9,2 | 13 | - | - | 40 | 6,10,16 |
| ЩАО-1 | ЩРБ-123-1 | 4,1 | 8 | - | - | 40 | 6, 10 |

Остальные сочетания количества жил складываются из стандартных кабелей 2,3 или 4-х жильных.
 - применен 1 кабель 3x15 и 1 кабель 2x15
 - применен 1 кабель 4x15

2013.17.2-30
 Детское дошкольное учреждение на 160 мест
 в с.Обуховское, Камышловского района, Свердловской области

| | | | | | |
|---------|------------|-------|--------|-------|------|
| Изм. | Кол.уч. | Лист | № док. | Подп. | Дата |
| Разраб. | Хамидуллин | 10/14 | | | |
| Провер. | Беспаятных | 10/14 | | | |

Электроснабжение

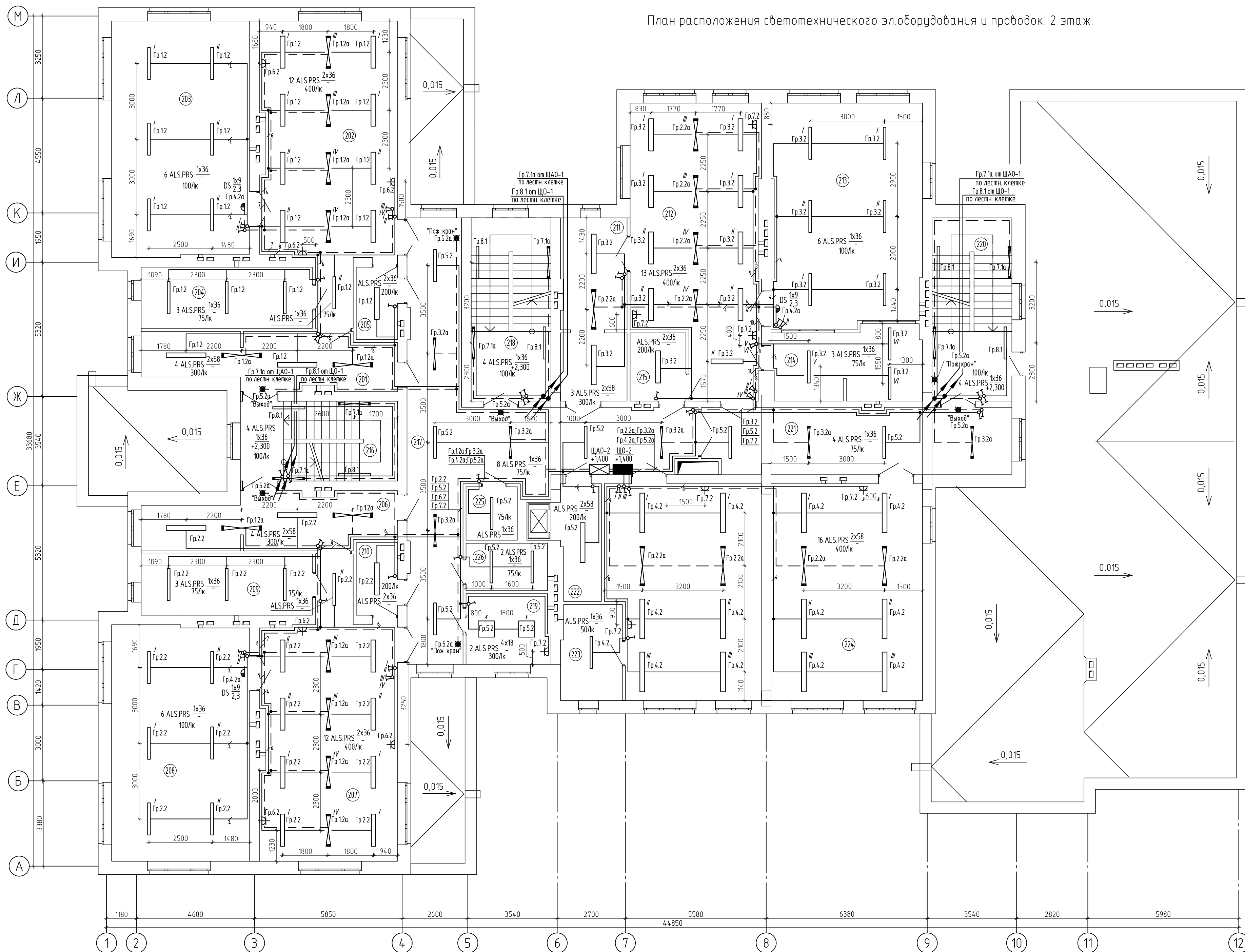
| | | |
|----------|------|--------|
| Страница | Лист | Листов |
| Р | 8 | |

План расположения светотехнического оборудования и проводок. 1 этаж

РОСПРОЕКТ
 ПРОЕКТИРОВАНИЕ И ИНЖИНИРИНГ

Копировал А34

План расположения светотехнического оборудования и проводок. 2 этаж.



| № | Наименование | Площадь, м2 | Кат. пом. |
|-----|--|-------------|-----------|
| 201 | Раздевальная (старшая) | 20,52 | |
| 202 | Групповая (старшая) | 54,29 | |
| 203 | Спальня (старшая) | 50,6 | |
| 204 | Туалетная (старшая) | 16,26 | |
| 205 | Буфетная | 4,59 | |
| 206 | Раздевальная (старшая) | 20,52 | |
| 207 | Групповая (старшая) | 54,29 | |
| 208 | Спальня (старшая) | 50,6 | |
| 209 | Туалетная (старшая) | 16,26 | |
| 210 | Буфетная | 4,59 | |
| 211 | Раздевальная (средняя) | 18,6 | |
| 212 | Групповая (средняя) | 54,15 | |
| 213 | Спальня (средняя) | 52,13 | |
| 214 | Туалетная (средняя) | 16,7 | |
| 215 | Буфетная | 5,87 | |
| 216 | Лестничная площадка | 22,09 | |
| 217 | Коридор | 64,91 | |
| 218 | Лестничная площадка | 21,85 | |
| 219 | Кабинет завхоза | 9,06 | |
| 220 | Лестничная площадка | 21,85 | |
| 221 | Коридор | 32,35 | |
| 222 | Раздаточная | 7,11 | |
| 223 | Кладовая для хранения музыкального инвентаря | 9,01 | В3 |
| 224 | Зал для музыкальных занятий | 104,17 | |
| 225 | Кладовая уборочного инвентаря | 4,21 | В4 |
| 226 | Санузел персонала | 5,97 | |
| | | 742,56 | |

Данные о групповых щитках с автоматическими выключателями

| Номер щитка | Тип | Установленная мощность, кВт | Номера автоматических выключателей | | | | Номинальный ток аппарата управления, А | |
|-------------|-----------|-----------------------------|------------------------------------|-----------|--------------|-----------|--|-----------|
| | | | Однополюсный | | Трёхполюсный | | на вводе | на линиях |
| | | | Занятые | Резервные | Занятые | Резервные | | |
| ЩО-2 | ЩР6-18з-1 | 6,5 | 7 | - | - | - | 40 | 6,10,16 |
| ЩАО-2 | ЩР6-12з-1 | 2,2 | 5 | - | - | - | 40 | 6, 10 |

— — применен 1 кабель 3х1,5 и 1 кабель 2х1,5
 — — применен 1 кабель 4х1,5
 Остальные сочетания количества жил складываются из стандартных кабелей 2,3 или 4-х жильных.

| Поз. | Обозначение | Наименование | Кол. | Примечание |
|-------|-----------------|--|------|------------|
| ЩО-2 | | Шит встраив. на 18 модулей ЩР6-18, IP31, 275x450x120 | 1 | |
| ЩАО-2 | | Шит встраив. на 12 модулей ЩР6-12, IP31, 275x320x120 | 1 | |
| | | Установка под перекрытием | | |
| 1 | 5.407-90.100МЧ | Светильник с лимин. лампой IP54, G13 ALS.PRS 1x36 | 45 | |
| 2 | — // — | Светильник с лимин. лампы IP54, G13 ALS.PRS 2x36 | 40 | |
| 3 | — // — | Светильник с лимин. лампы IP54, G13 ALS.PRS 2x58 | 28 | |
| 4 | — // — | Светильник с лимин. лампы IP54, G13 ALS.PRS 4x18 | 2 | |
| | | Установка на стене | | |
| 5 | 5.407-90.30МЧ | Светильник с лимин. лампой IP54, G13 ALS.PRS 1x36 | 12 | |
| 6 | — // — | Светоуказатель Молния с аккумулятором, IP51 | 7 | |
| | | Встраиваемые в нишу | | |
| 7 | — // — | Светильник с лимин. лампой IP54, G23 DS 1x9 | 3 | |
| 8 | 5.407-83.160МЧ | Выключатель одноклавишный для скрытой | | |
| | | установки IP 20, In=10А | 25 | |
| 9 | — // — | Выключатель двухклавишный для скрытой | | |
| | | установки IP 20, In=10А | 11 | |
| | | Проходной одноклавишный перекрестный | | |
| | | выключатель для скрытой установки IP20, In=10А | 6 | |
| 10 | 5.407-83.1180МЧ | Розетка одноместная с защитными шторками для скрытой установки IP20, In=16А. | 13 | |

Примечание:
 Освещенность принята согласно требованиям СП 52.13330.2011
 Светильники выбраны в зависимости от условий эксплуатации со степенью защиты не менее IP54.
 Управление освещением – выключателями и входом в помещения.
 За нулевую отметку принят уровень чистого пола.
 Выключатели установить на высоте 1,8м от уровня чистого пола и 0,2м от косяка дверного проема.
 Розетки установить на высоте:
 в помещении 219 на отм. +0,300 от уровня чистого пола;
 на отм. +1,800 от уровня чистого пола во всех остальных помещениях.
 Корпуса светильников согласно ПУЭ занулить, используя защитную нулевую жилу кабеля.
 Сети освещения выполнить кабелем типа ВВГнг(А)-LS, с соблюдением ОБЯЗАТЕЛЬНОЙ герметичности прокладки.
 При параллельной прокладке сетей освещения в пустотах плит перекрытия, кабели рабочего и аварийного освещения проложить в разных пустотах плиты.
 Распределительные коробки установить в местах, определенных проектом.
 Прокладку групповых сетей выполнить скрыто в штробе и пустотах плит перекрытия.
 Для прокладки питающего кабеля к светильникам, в помещениях 205,210,214,217,224,225 при заливке монолитного участка перекрытия заложить ПНД трубы Ø20мм, согласно местоположению эл. проводки на плане (см. лист 11).
 Сети рабочего освещения проложить на отм. +2,300 от уровня чистого пола, сети аварийного на отм. +2,400.
 В местах пересечения рабочего и аварийного освещения питающий кабель аварийного освещения защитить его при помощи негорючего материала (например асбеста и т.п.).
 Проходы кабеля через стены выполнить в отрезках стальных труб Ø25мм, при количестве количестве кабелей (более 3) в стальном прямоугольном профиле 50x25мм.
 Зазоры между кабелями и трубой заделывать легко удаляемой массой из негорючего материала
 Опуски к выключателям и розеткам выполнять скрыто, в штробах стен.
 Прокладку питающих кабелей вести с учетом коробов вентиляции, перемычек и технологических оконных проемов (фрамуги, окна лестничных клеток)

2013.17.2-ЭО

Детское дошкольное учреждение на 160 мест
 в с.Обуховское, Камышловского района, Свердловской области

| | | | | | |
|---------|------------|------|--------|-------|--------|
| Изм. | Кол. уч. | Лист | № док. | Подп. | Дата |
| Разраб. | Ханибуллин | 10 | 142 | | 10.142 |
| Провер. | Беспаятных | | | | |

Электросвещение

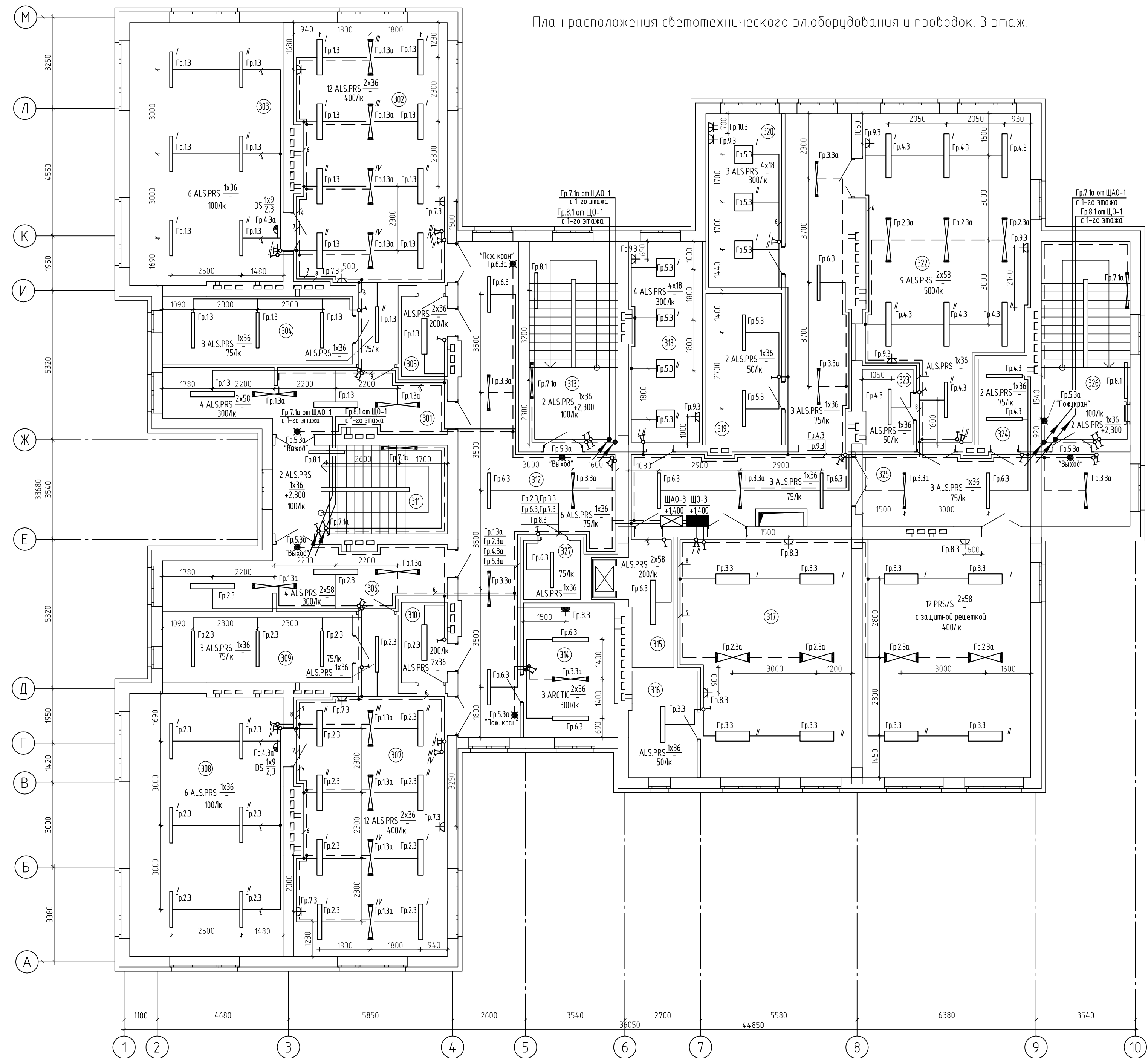
| | | |
|--------|------|--------|
| Стадия | Лист | Листов |
| Р | 9 | |

Н.контр. Чехонадский

План расположения светотехнического оборудования и проводок. 2 этаж

РОСПРОЕКТ
 ПРОЕКТИРУЕМЫЕ РАБОТЫ И ИНЖИНИРИНГ

Копировал А3х3



План расположения светотехнического оборудования и проводок. 3 этаж.

| № | Наименование | Площадь, м ² | Кат. пом. |
|-----|--|-------------------------|-----------|
| 301 | Раздевальня (подготовительная) | 20,52 | |
| 302 | Групповая (подготовительная) | 54,29 | |
| 303 | Спальня (подготовительная) | 50,6 | |
| 304 | Туалетная (подготовительная) | 16,26 | |
| 305 | Буфетная | 4,59 | |
| 306 | Раздевальня (подготовительная) | 20,52 | |
| 307 | Групповая (подготовительная) | 54,29 | |
| 308 | Спальня (подготовительная) | 50,6 | |
| 309 | Туалетная (подготовительная) | 16,26 | |
| 310 | Буфетная | 4,59 | |
| 311 | Лестничная площадка | 19,47 | |
| 312 | Коридор | 98,46 | |
| 313 | Лестничная площадка | 21,85 | |
| 314 | Столярная мастерская | 15,31 | В3 |
| 315 | Раздаточная | 7,11 | |
| 316 | Кладовая для хранения физкультурного инвентаря | 9,01 | В3 |
| 317 | Зал для физкультурных занятий | 104,17 | |
| 318 | Методический кабинет | 18,58 | |
| 319 | Хозяйственная кладовая | 14,28 | В3 |
| 320 | Кабинет заведующего | 16,64 | |
| 322 | Зал для ИЗО | 57,96 | |
| 323 | Кладовая для зала ИЗО | 4,63 | В4 |
| 324 | Санузел персонала | 5,54 | |
| 325 | Коридор | 26,31 | |
| 326 | Лестничная площадка | 21,85 | |
| 327 | Кладовая уборочного инвентаря | 4,21 | В4 |
| | | 737,92 | |

Примечание:

Освещенность принята согласно требованиям СП 52.13330.2011
 Светильники выбраны в зависимости от условий эксплуатации со степенью защиты не менее IP54.
 Управление освещением – выключателями у входов в помещения.
 За нулевую отметку принят уровень чистого пола.
 Выключатели установить на высоте:
 в помещениях 314, 318+320 1,0м от уровня чистого пола и 0,2м от косяка дверного проема;
 во всех остальных помещениях 1,8м от уровня чистого пола и 0,2м от косяка дверного проема.
 Розетки установить на высоте:
 в помещении 318, 320 на отм. +0,300 от уровня чистого пола,
 на отм. +1,800 от уровня чистого пола во всех остальных помещениях.
 Розетка предназначенная для подключения персонального компьютера должна иметь четкую отличительную маркировку.
 Корпуса светильников согласно ПУЭ занулить, используя защитную нулевую жилу кабеля.
 Сети освещения выполнить кабелем типа ВВГнг-LS, с соблюдением ОБЯЗАТЕЛЬНОЙ герметичности прокладок.
 При параллельной прокладке сетей освещения в пустотах плит перекрытия, кабели рабочего и аварийного освещения проложить в разных пустотах плиты.
 Распределительные коробки установить в местах, определенных проектом.
 Прокладку групповых сетей выполнить скрыто в штробе и пустотах плит перекрытия.
 Для прокладки питающего кабеля к светильникам, в помещении 305,310,312,314,317,318,327 при заливке монолитного участка перекрытия заложить ПНД трубы Ø20мм, согласно местоположению эл. проводки на плане (см. лист 11).
 Сети рабочего освещения проложить на отм. +2,300 от уровня чистого пола, сети аварийного на отм. +2,400.
 В местах пересечения рабочего и аварийного освещения питающий кабель аварийного освещения защитить его при помощи негорючего материала (например асбеста и т.п.).
 Проходы кабеля через стены выполнить в отрезках стальных труб Ø25мм.
 Зазоры между кабелями и трубой заделать легко удаляемой массой из негорючего материала
 Опуски к выключателям выполнить скрыто, в штробах стен.
 Прокладку питающих кабелей вести с учетом коробов вентиляции, перемычек и технологических оконных проемов (француз, окна лестничных клеток)

| Поз. | Обозначение | Наименование | Кол. | Примечание |
|-------|-----------------|--|------|---------------------|
| ЩО-3 | | Штм встраив. на 24 модуля ЩРБ-24, IP31, 405x320x120 | 1 | |
| ЩАО-3 | | Штм встраив. на 12 модулей ЩРБ-12, IP31, 275x320x120 | 1 | |
| | | Установка под перекрытием | | |
| 1 | 5.407-90.100МЧ | Светильник с лимин. лампой IP54, G13 ALS.PRS 1x36 | 43 | |
| 2 | — // — | Светильник с лимин. лампами IP54, G13 ALS.PRS 2x36 | 26 | |
| 3 | — // — | Светильник с лимин. лампами IP54, G13 ALS.PRS 2x58 | 18 | |
| 4 | — // — | Светильник с лимин. лампами IP54, G13 ALS.PRS 4x18 | 7 | |
| 5 | — // — | Светильник с лимин. лампами IP65, G13 ARCTIC 2x36 | 3 | |
| 6 | — // — | Светильник с лимин. лампами IP20, G13 PRS/S 2x58 | 12 | с защитной решеткой |
| | | Установка на стене | | |
| 7 | 5.407-90.30МЧ | Светильник с лимин. лампой IP54, G13 ALS.PRS 1x36 | 6 | |
| 8 | — // — | Светоуказатель Молния с аккумулятором, IP51 | 7 | |
| | | Встраиваемые в нишу | | |
| 12 | | Светильник с лимин. лампой IP54, G23 DS 1x9 | 2 | |
| 13 | 5.407-83.160МЧ | Выключатель одноклавишный для скрытой | | |
| | | установки IP 20, In=10А | 24 | |
| 14 | — // — | Выключатель двухклавишный для скрытой | | |
| | | установки IP 20, In=10А | 10 | |
| 15 | — // — | Проходной одноклавишный выключатель для | | |
| | | скрытой установки IP20, In=10А | 6 | |
| 16 | — // — | Выключатель одноклавишный для скрытой | | |
| | | установки IP 44, In=10А | 2 | |
| 17 | 5.407-83.1180МЧ | Розетка одноместная с защитными шторками | | |
| | | для скрытой установки IP20, In=16А. | 15 | |
| 18 | — // — | Розетка двухместная для скрытой | | |
| | | установки IP20, In=16А. | 1 | |
| 19 | — // — | Розетка одноместная для скрытой | | |
| | | установки IP44, In=16А. | 1 | |

Данные о групповых щитках с автоматическими выключателями

| Номер щитка | Тип | Установленная мощность, кВт | Номера автоматических выключателей | | | | Номинальный ток аппарата управления, А | |
|-------------|-----------|-----------------------------|------------------------------------|-----------|--------------|-----------|--|-----------|
| | | | Однополюсный | | Трёхполюсный | | на вводе | на линиях |
| | | | Занятые | Резервные | Занятые | Резервные | | |
| ЩО-3 | ЩРБ-24э-1 | 6,6 | 10 | - | - | - | 40 | 6,10,16 |
| ЩАО-3 | ЩРБ-12э-1 | 2,3 | 5 | - | - | - | 40 | 6,10 |

— — — — — применен 1 кабель 3x1,5 и 1 кабель 2x1,5
 — — — — — применен 1 кабель 4x1,5
 Остальные сочетания количества жил складываются из стандартных кабелей 2,3 или 4-х жильных.

2013.17.2-ЭО

Детское дошкольное учреждение на 160 мест
 в с.Обуховское, Камышловского района, Свердловской области

Электросвещение

Изм. Кол.уч. Лист № док. Подп. Дата
 Разраб. Хачидуццли 10.14г
 Провер. Беспаятных 10.14г

Н.контр. Чехонадских 10.14г

Стадия Лист Листов
 Р 10

План расположения светотехнического оборудования и проводок. 3 этаж

РОСПРОЕКТ
 ПРОЕКТИРУЕМЫЕ РАБОТЫ НИЖНИЙ ИЛИ

Копировал А3х3

