

Площадь цокольного этажа	146,65
Жилая площадь цокольного этажа	27,50
Площадь коттеджа	437,97

Согласовано

Взамен инв. N

Подпись и дата

Инв N подл.

Изм.	Кол.уч.	Лист	N док.	Подпись	Дата
Архитектор		Марюшин			

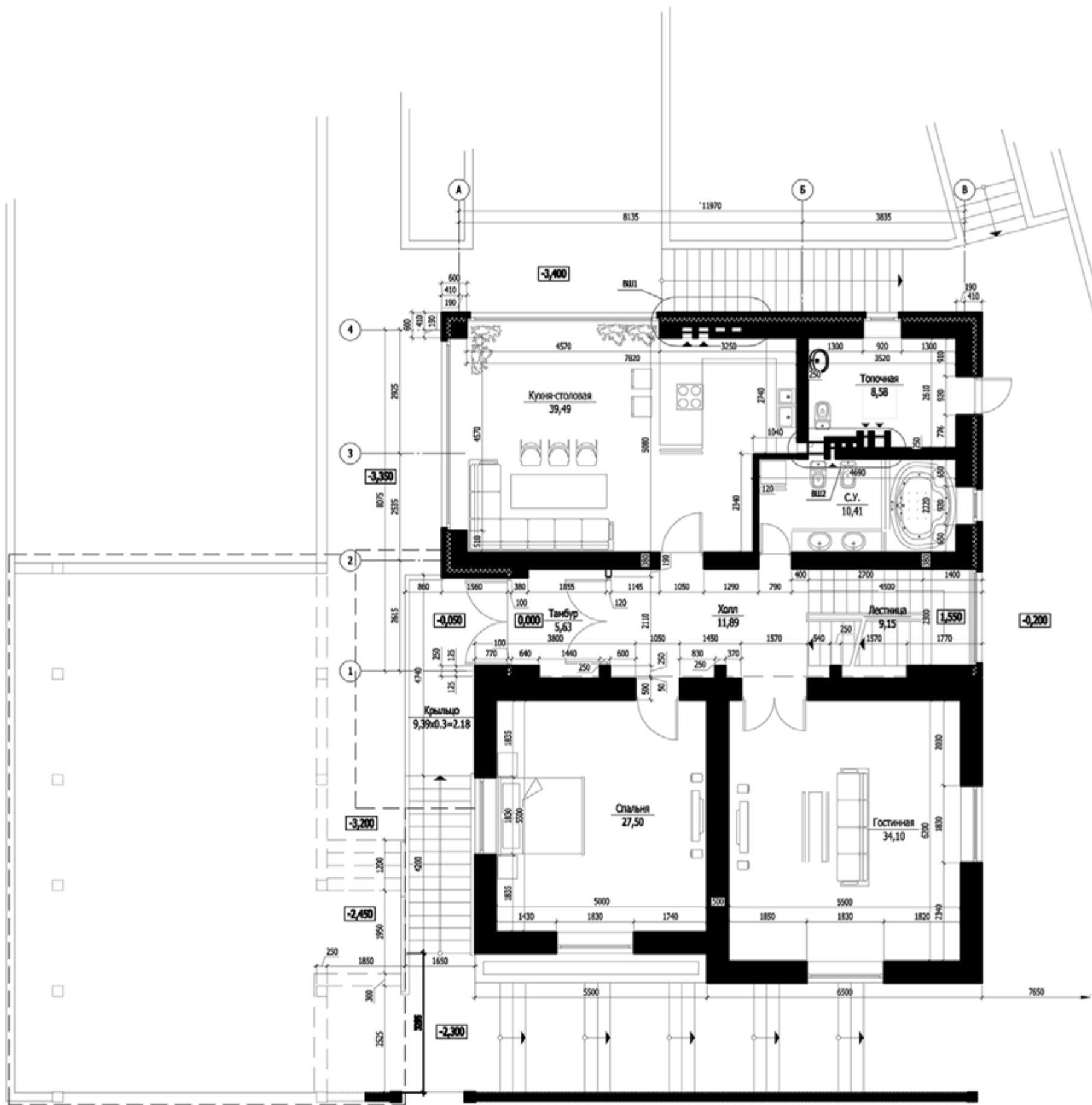
Московская область, муниц. район Ленинский,
Поселок Подсобного хозяйства "Воскресенское"

Реконструкция загородного дома

План цокольного этажа. М1:150

Стадия	Лист	Листов
ЭП	2	

АР



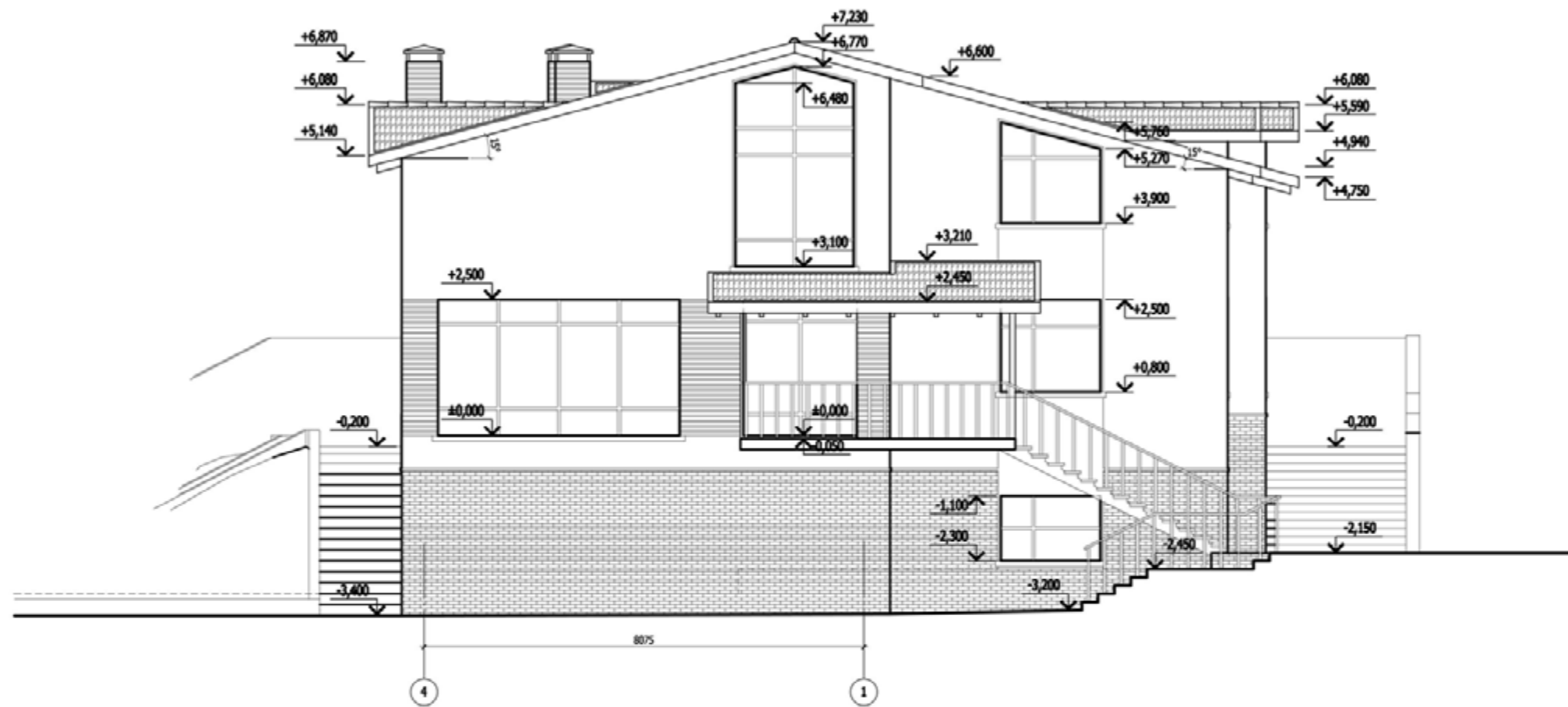
Площадь первого этажа	148,93
Жилая площадь первого этажа	61,6
Площадь коттеджа	437,97

Согласовано	
Взамен инв. N	
Подпись и дата	
Инв N подл.	

Изм.	Кол.уч.	Лист	N док.	Подпись	Дата
Архитектор		Марюшин			

АР		
Московская область, муниц. район Ленинский, Поселок Подсобного хозяйства "Воскресенское"		
Реконструкция загородного дома		
Стадия	Лист	Листов
ЭП	3	0
План первого этажа. М1:150		

Согласовано

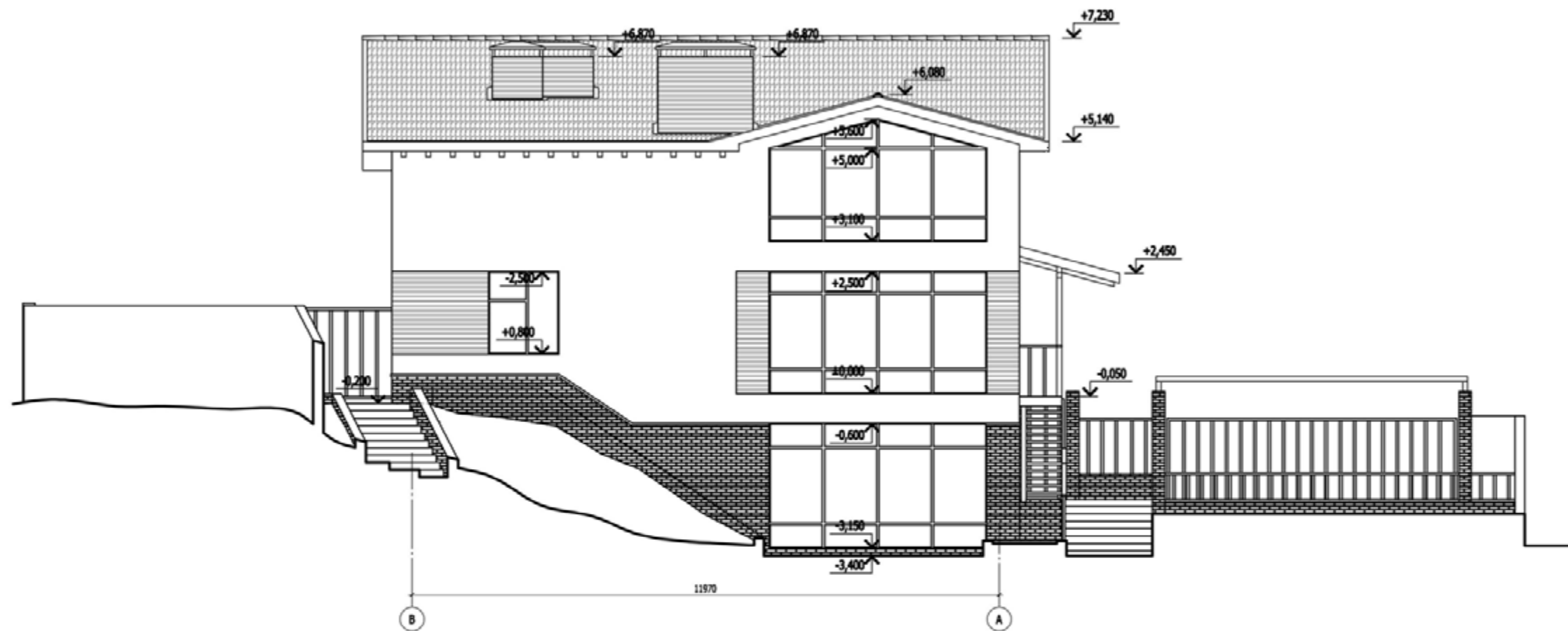


Взамен инв. N
Подпись и дата
Инв N подл.

Изм.	Кол.уч.	Лист.	N док.	Подпись	Дата
Архитектор	Марюшин				

АР		
Московская область, муниц. район Ленинский, Поселок Подсобного хозяйства "Воскресенское"		
Реконструкция загородного дома	Стадия	Листов
	ЭП	6
Фасад 4-1. М1:150		

Согласовано



Взамен инв. N	
Подпись и дата	
Инв N подл.	

Изм.	Кол.уч.	Лист.	N док.	Подпись	Дата
Архитектор	Марюшин				

AP		
Московская область, муниц. район Ленинский, Поселок Подсобного хозяйства "Воскресенское"		
Реконструкция загородного дома	Стадия ЭП	Лист 7
Фасад B-A. M1:150		