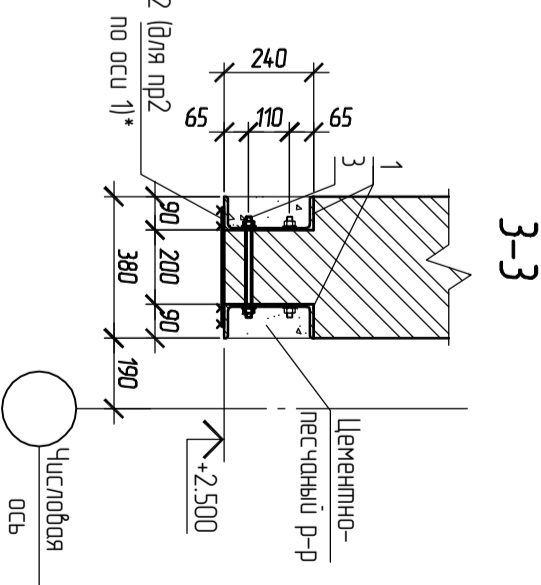
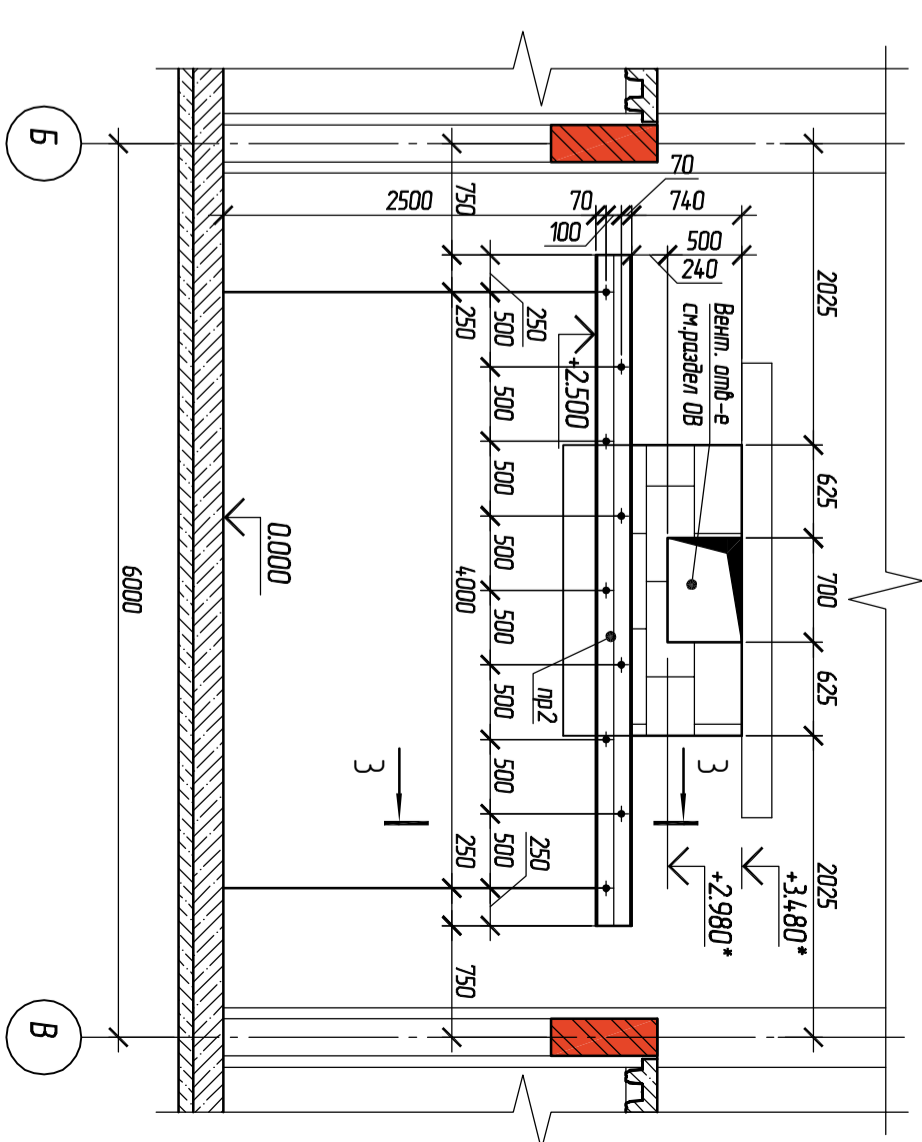
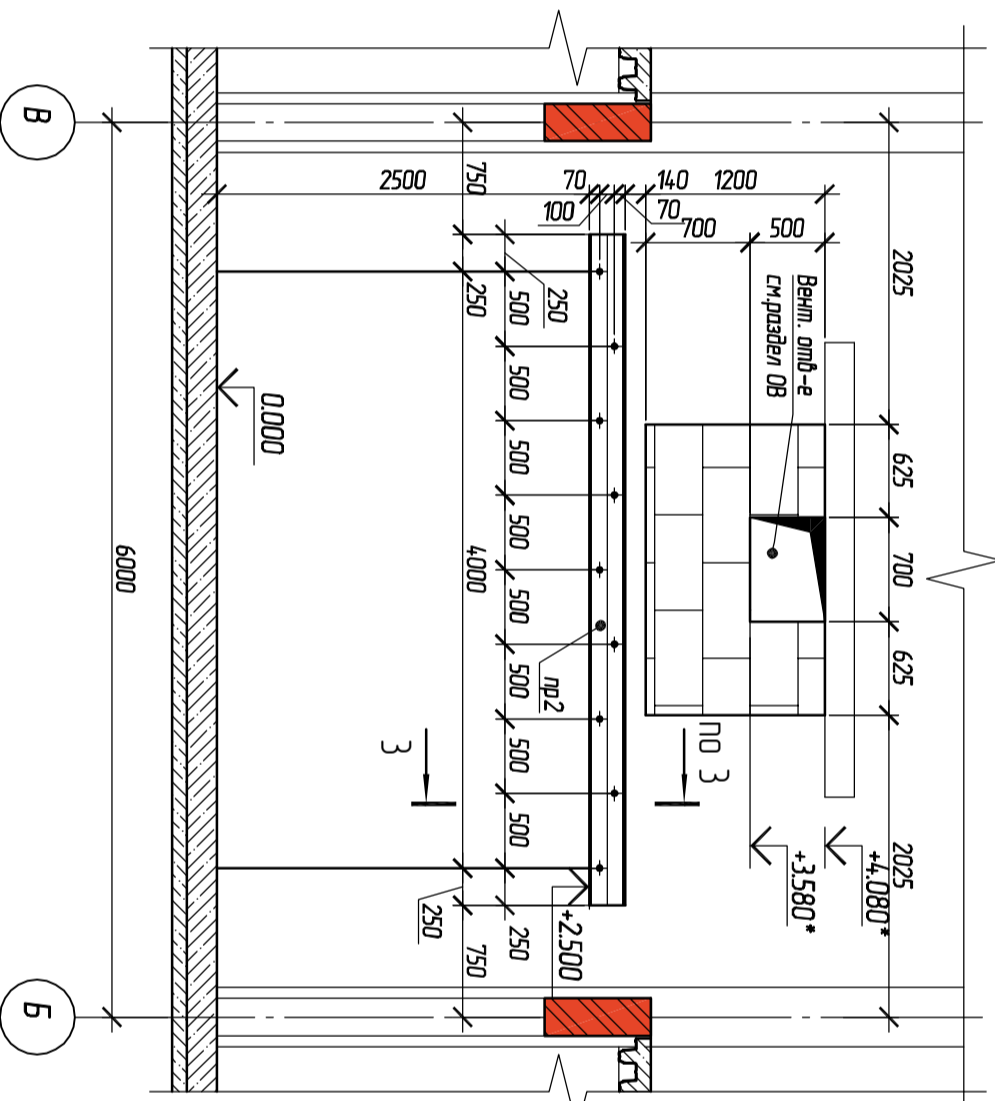
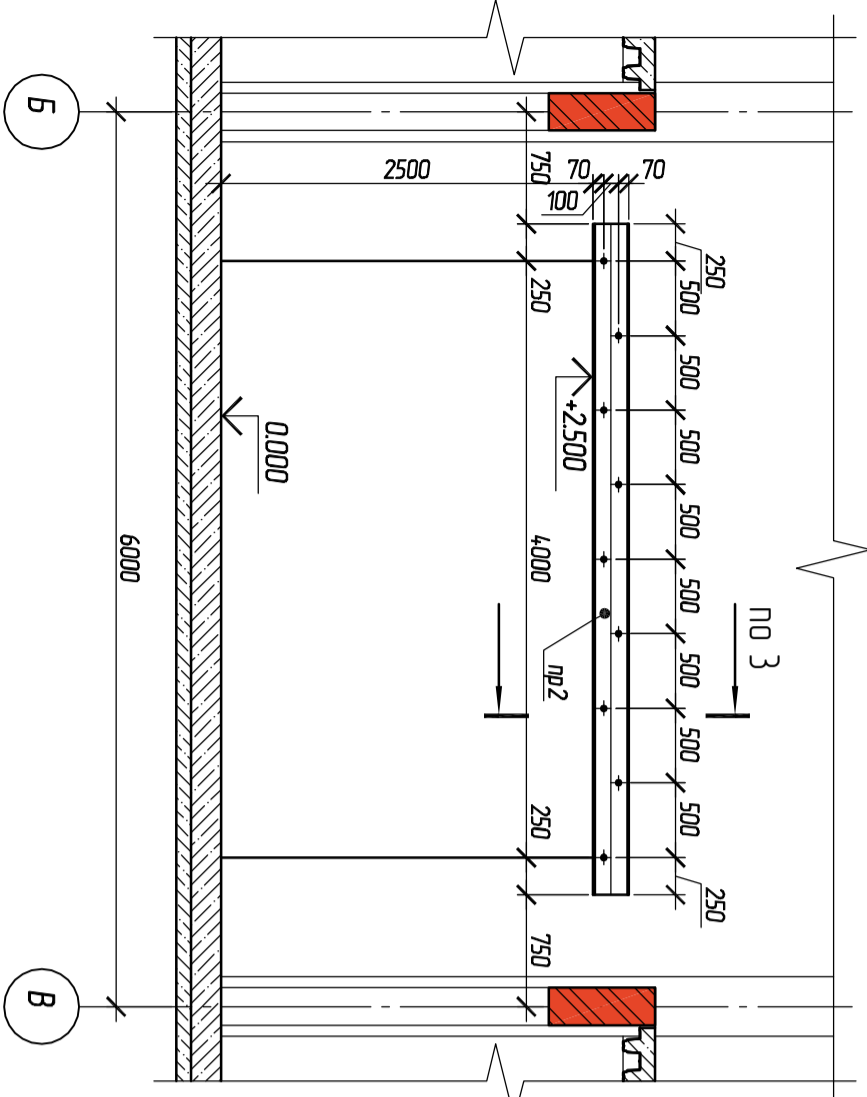
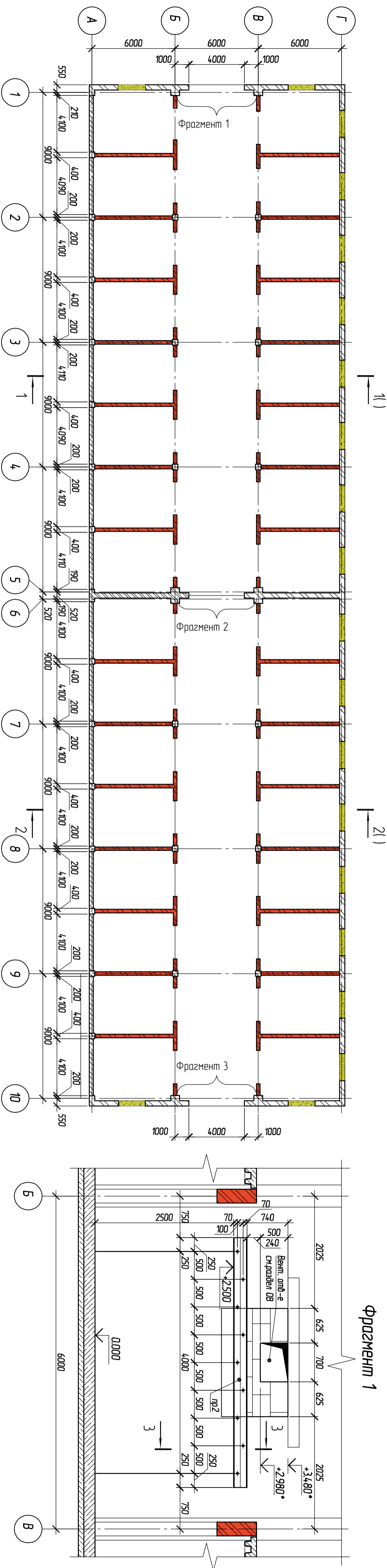


Маркировочная схема монолитного цоколя и прокладываемых проемов



- Порядок работ по устройству перемычки в существующей кирпичной стене (разрез 3-3):
- Для устройства перемычки ПР20, ПР13, ПР14, с обеих сторон стены проделать горизонтальные шпранды следующим образом:
 - выкопав осевую линию кирпича на глубину не более 90 мм,
 - кирпичную кладку выдолбить нанесением легких ударов. Ударный инструмент и сила удара должны быть такими, чтобы исключить появления трещин на всю глубину стены.
 - Простерливать отверстия в стене для установки стяжных болтов.
 - Очистить шпранды от мусора и пыли, промыть водой для создания равномерно влажной поверхности в кирпичной стене.
 - Установить в проемное положение швеллер (поз.1). Перед установкой швеллера в шпранды нанести слой цементно-песчаного раствора (состав 1:2), который при полном сцеплении со стеной образует настель. Швеллер устанавливается в раствор, лишняя раствор выводится.
 - Залить раствором швеллеры с помощью цементно-песчаным раствором М100. Далее работы вести после набора прочностью раствора (не ранее 5 суток).

- при выполнении чистых углов не пукать.
- Спецификацию элементов перемычек см. лист 1.
- Примечания по сборке и антикоррозийным мероприятиям см. лист 1.
- Схему устройства прокладываемых проемов см. фрагменты 1, 2, 3.
- Устройство вентилируемых отверстий (фрагмент 1, 3) предусматривать во время выполнения кладки существующих оконных проемов П2, П4.
- Высотные отметки со збедожкой уточнять по месту.
- Перемычку пр2 по оси 1 установить в соответствии с примечаниями по разрезу 1-1.
- Шпильки для монтажа перемычек пр2 располагать с разбежкой по высоте с чередованием (см. фрагмент 1-3). Шпильки монтировать на расстоянии 500 мм друг от друга.
- Для пр2 по оси 1 предусматривать поз.2. Данную позицию в кол-ве 5 шт. располагать с шагом 400 мм начиная от центра пр2 в обе стороны. Поз.2 приварить к поз.1 по ГОСТ 5264-80 (тип шпа Н1) электродом типа Э42 по ГОСТ 9467-75*.

| | | | |
|--------------|--------------|--------------|--|
| Согласовано | | | |
| Инв. № подл. | Подп. и дата | Взам. инв. № | |

| | | | | | |
|---------------------------------------------------------|---------|--------|-------|-------|------|
| Изм. | Кол.уч. | Лист | №век. | Подп. | Дата |
| | | | | | |
| Разработчик | | | | | |
| Проектировщик | | | | | |
| Инженер-проектировщик | | | | | |
| И.И. | | | | | |
| Начальник | | | | | |
| Кладка каменной стеной на 32 легких кирпича | | | | | |
| Маркировочная схема прокладываемых проемов, разрезы 3-3 | | | | | |
| Специя | Лист | Листов | | | |
| Р | 9 | | | | |