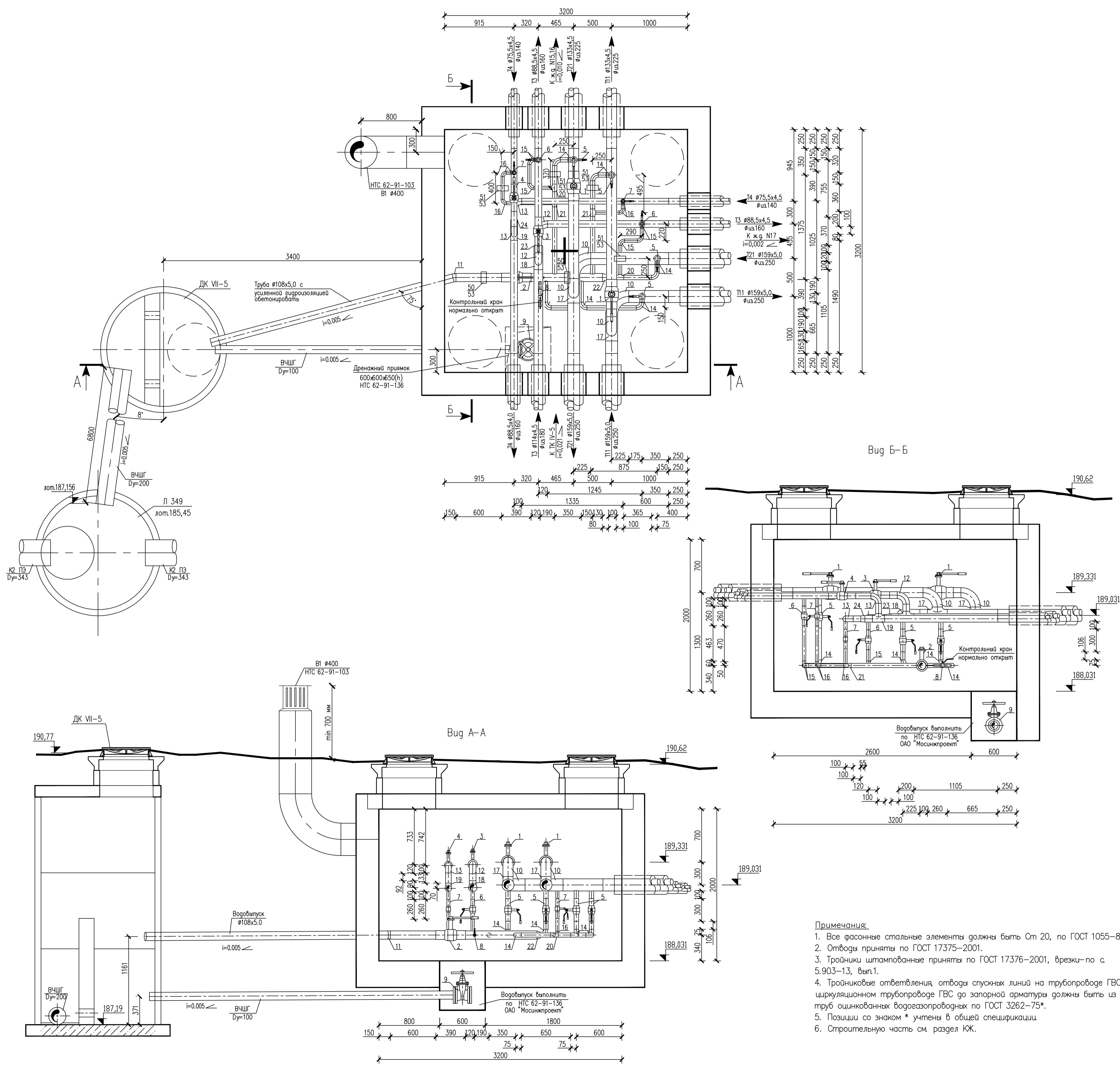


Спецификация

| NN поз | Обозначение | Наименование | Код | Ед. изм. | Вес ед. изм. | Примеч. |
|--------|--|--|-----|----------|--------------|------------|
| 1 | фирма "ADL" Q-800-S КШТ 11.150.25 c/c | Шаровый кран Ду=150, Tr=150°C Рраб=25 атм. под приварку с регулятором | | шт. | 22,8/7,68 | |
| 2 | фирма "ADL" КШТ 11.100.25 c/c | Шаровый кран Ду=100, Tr=150°C Рраб=25 атм. под приварку | | шт. | 9,7 | |
| 3 | фирма "ADL" КШТ 11.080.25 c/c | Шаровый кран Ду=80, Tr=150°C Рраб=25 атм. под приварку | | шт. | 6,0 | |
| 4 | фирма "ADL" КШТ 11.065.25 c/c | Шаровый кран Ду=65, Tr=150°C Рраб=25 атм. под приварку | | шт. | 4,5 | |
| 5 | фирма "ADL" КШТ 11.050.40 c/c | Шаровый кран Ду=50, Tr=150°C Рраб=40 атм. под приварку | | шт. | 3,0 | |
| 6 | фирма "ADL" КШТ 11.040.40 c/c | Шаровый кран Ду=40, Tr=150°C Рраб=40 атм. под приварку | | шт. | 2,1 | |
| 7 | фирма "ADL" КШТ 11.032.40 c/c | Шаровый кран Ду=32, Tr=150°C Рраб=40 атм. под приварку | | шт. | 1,5 | |
| 8 | фирма "ADL" КШТ 11.020.40 c/c | Шаровый кран Ду=20, Tr=150°C Рраб=40 атм. под приварку | | шт. | 0,8 | контрольн. |
| 9 | ВЗМ-100 э-в "Водорыбоз" | Задвижка чугунная Ду=100 с комплектом ответных фланцев | | шт. | | |
| 10 | ГОСТ 17375-2001 Ст 20 ГОСТ 1050-88* | Отвод 90°-159x7,0 | | шт. | 9,4 | |
| 11 | ГОСТ 17375-2001 Ст 20 ГОСТ 1050-88* | Отвод 15°-108x6,0 | | шт. | 0,6 | |
| 12 | ГОСТ 17375-2001 Ст 20 ГОСТ 1050-88* | Отвод 90°-88,9x8,0 оц | | шт. | 2,8 | |
| 13 | ГОСТ 17375-2001 Ст 20 ГОСТ 1050-88* | Отвод 90°-76,1x7,1 оц | | шт. | 1,8 | |
| 14 | ГОСТ 17375-2001 Ст 20 ГОСТ 1050-88* | Отвод 90°-57x5,0 | | шт. | 0,8 | |
| 15 | ГОСТ 17375-2001 Ст 20 ГОСТ 1050-88* | Отвод 90°-45x5,0 | | шт. | 0,5 | |
| 16 | ГОСТ 17375-2001 Ст 20 ГОСТ 1050-88* | Отвод 90°-38x4,0 | | шт. | 0,3 | |
| 17 | ГОСТ 17376-2001 Ст 20 ГОСТ 1050-88* | Тройник 159x12-159x12 | | шт. | 10,1 | |
| 18 | ГОСТ 17376-2001 Ст 20 ГОСТ 1050-88* | Тройник 114x6,0-89x6,0 оц | | шт. | 4,4 | |
| 19 | ГОСТ 17376-2001 Ст 20 ГОСТ 1050-88* | Тройник 89x6,0-76x6,0 оц | | шт. | 2,0 | |
| 20 | ГОСТ 17376-2001 Ст 20 ГОСТ 1050-88* | Тройник 57x5-45x4 | | шт. | 0,7 | |
| 21 | ГОСТ 17376-2001 Ст 20 ГОСТ 1050-88* | Тройник 60,3x5,6-42,4x5,0 | | шт. | 3,0 | |
| 22 | ГОСТ 17378-2001 Ст 20 ГОСТ 1050-88* | Переход К-108x8,0-57x5,0 | | шт. | 1,6 | |
| 23 | ГОСТ 17378-2001 Ст 20 ГОСТ 1050-88* | Переход К-114x6,0-89x6,0 оц | | шт. | 1,3 | |
| 24 | ГОСТ 17378-2001 Ст 20 ГОСТ 1050-88* | Переход К-89x6,0-76x5,0 оц | | шт. | 0,7 | |
| 25 | с. 5.903-13, вып.1, ч.2 ТС-588.019 | Тройник Ст 159x7/57x5,0 с накладкой S=4, B=34 | | шт. | 7,4 | |
| 26 | с. 5.903-13, вып.1, ч.2 ТС-588.006 | Тройник Ст 108x6/57x5,0 с накладкой S=4, B=34 | | шт. | 5,2 | |
| 27 | с. 5.903-13, вып.1, ч.2 ТС-588.001 | Тройник Ст 88,5x4,5/74x4,5 оц с накладкой S=4, B=30 | | шт. | 2,6 | |
| 28 | с. 5.903-13, вып.1, ч.2 ТС-588.000 | Тройник Ст 75,5x4,5/38x4,5 оц с накладкой S=4, B=24 | | шт. | 2,0 | |
| 29 | ГОСТ 8732-78* (ар.В) Ст10, 20 ГОСТ 1050-88* | Трубы стальные электросварные | | | | |
| 30 | | бесшовные Ø159x5,0 | | п.м. | 2,8 | |
| 31 | | Ø133x4,5 | | п.м. | 3,3 | |
| 32 | | Ø108x5,0 | | п.м. | 5,3 | |
| 33 | | Ø57x5,0 | | п.м. | 0,4 | |
| 34 | | Ø57x4,0 | | п.м. | 4,9 | |
| 35 | | Ø45x4,5 | | п.м. | 0,2 | |
| 36 | | Ø45x4,0 | | п.м. | 2,0 | |
| 37 | | Ø42x4,0 | | п.м. | 2,1 | |
| 38 | | Ø27x4,0 | | п.м. | 0,1 | |
| 39 | ГОСТ 3262-75* (ар.В) Ст СЗВ ГОСТ 107-74 выс кач | Трубы стальные водогазопроводные | | | | |
| 40 | | оцинкованные Ø114x4,5 | | п.м. | 1,2 | |
| 41 | | Ø88,5x4,5 | | п.м. | 2,8 | |
| | | Ø75,5x4,5 | | п.м. | 2,8 | |
| | | Ø48x4,0 | | п.м. | 0,2 | |
| | | Ø42,3x4,0 | | п.м. | 0,2 | |
| 42 | ТУ 1460-035-50254094-2002 | Трубы ВЧШГ Ду=100 | | п.м. | 4,0 | |
| 43 | ТУ 1460-035-50254094-2002 | Трубы ВЧШГ Ду=200 | | п.м. | 6,8 | |
| 44 | СК 3105-98-Т3 | Изоляция трубопроводов Ø159 мин. ватой толщ. 50мм с а/ц кожуха | | п.м. | 2,8 | |
| 45 | | Изоляция трубопроводов Ø133 мин. ватой толщ. 50мм с а/ц кожуха | | п.м. | 3,2 | |
| 46 | | Изоляция трубопроводов Ø108 мин. ватой толщ. 50мм с а/ц кожуха | | п.м. | 6,5 | |
| 47 | | Изоляция трубопроводов Ø89 мин. ватой толщ. 50мм с а/ц кожуха | | п.м. | 2,8 | |
| 48 | | Изоляция трубопроводов Ø76 мин. ватой толщ. 50мм с а/ц кожуха | | п.м. | 2,8 | |
| 49 | | Изоляция трубопроводов Ø57 мин. ватой толщ. 50мм с а/ц кожуха | | п.м. | 9,8 | |
| 50 | с. 5.903-13, вып.8-95 ТС 623.00.06 | Опора скользящая диалектр. Ду=100 | | шт. | 2 | |
| 51 | с. 5.903-13, вып.8-95 ТС 623.00.04 | Опора скользящая диалектр. Ду=50 | | шт. | 4 | |
| 52 | НТС 62-91-103 | Вентиляционная шахта Ст 426x7 | | комп. | 1 | |
| 53 | НТС 62-91- | Опорная подушка ОП-100 | | шт. | 6 | |

- Примечания:
1. Все фасонные стальные элементы должны быть Ст 20, по ГОСТ 1055-88.
 2. Отводы приняты по ГОСТ 17375-2001.
 3. Тройники штампованные приняты по ГОСТ 17376-2001, врезки-по с. 5.903-13, вып.1.
 4. Тройниковые ответвления, отводы спускных линий на трубопроводе ГВС и циркуляционном трубопроводе ГВС до запорной арматуры должны быть из труб оцинкованных водогазопроводных по ГОСТ 3262-75*.
 5. Позиции со знаком * учтены в общей спецификации.
 6. Строительную часть см раздел КК.



| 2-10-28 | | | | ТС1 | | |
|--|----------|------|-------|------|---|-------------|
| Инженерное обеспечение комплекса, расположенного на территории 4-х земельных участков общей площадью 355968м ² по адресу: Московская область, г.Одинцово, ул.Акуловская, уч.2.1 очередь строительства | | | | | | |
| Изм.Кол.ч. | Лист | Инд. | Подп. | Дата | Стадия | Лист Листов |
| | | | | | РД | 3 |
| Проверил | Кунакова | | | | 000 | |
| Разработ. | Моисеев | | | | "Центр проектирования инженерного оборудования" | |
| Н.контр. | Кунакова | | | | | |

Формат: А1
Файл: 2-10-28-ТС-07

| Имя, № подл. | Вам. инв. № | Полп. и дата |
|--------------|-------------|--------------|
| № 750-12 | | |

Согласовано