

ВЕДОМОСТЬ РАБОЧИХ ЧЕРТЕЖЕЙ ОСНОВНОГО КОМПЛЕКТА ВК

Лист	Наименование	Примечание
1	Общие данные	
2	План первого этажа с сетями В1, Т3, Т4, К1, К1'	
3	План второго этажа с сетями В1, Т3, К1	
4	План мансардного этажа с сетями В1, Т3, К1,	
5	План подвала с сетями В1, Т3, Т4, К1, К1'	
6	План кровли	
7	Схема систем В1, Т3, Т4	
8	Схема систем К1, К1'	
9	Постирочная. План на отм. 0,000 с сетями В1, Т3, К1. Схема систем В1, Т3, К1	
10	Схема водомерного узла В1 детского сада. Схема водомерного узла В1 прачечной	
1-7	Спецификация оборудования	

Ведомость ссылочных и прилагаемых документов

Обозначение	Наименование	Примечание
	<u>Ссылочные документы</u>	
с.3.900-96.04	Детали крепления санитарно – технических приборов и трубопроводов	
строит.каталогч.10 раздел 5, подраздел10	Трубы неметаллические и фасонные части к ним Сан.приборы и их устр.	

При выполнении монтажа внутреннего водопровода и канализации необходимо составлять акты освидетельствования следующих видов скрытых работ:

- качество соединений (разъемных и неразъемных);
- устройство гильз;
- устройство теплоизоляции;
- правильность уклонов;
- правильность установки и исправность арматуры.

Монтаж, промычку, гидравлическое испытание и хлорирование трубопроводов выполнять в соответствии с требованиями СНиП 3.05.01-85 и СН 478-80. Новые, в т.ч. материалы, изделия и конструкции, требования к которым не регламентированы действующими ГОСТ и ТУ, допускается применять только при наличии "Технического свидетельства" выданного органами по сертификации этой продукции в Системе сертификации ГОСТ Р (Постановления Правительства Российской Федерации №1636 от 21.12.97г.). На материалы, изделия и конструкции, на которые имеются ГОСТ ТУ и другие нормативные документы, должны быть получены "Сертификаты соответствия".

Проектная документация разработана в соответствии с градостроительным планом земельного участка, заданием на проектирование, градостроительным регламентом, документами об использовании земельного участка для строительства (в случае если на земельный участок не распространяется действие градостроительного регламента или в отношении его не устанавливается градостроительный регламент), техническими регламентами, в том числе устанавливающими требования по обеспечению безопасной эксплуатации зданий, строений, сооружений и безопасного использования прилегающих к ним территорий, и с соблюдением технических условий.

ГИП

В.В. Мукосеев

Основные показатели по чертежам водорозвода и канализации

Наименование систем	Потребный напор на вводе, м	Расчетный расход воды				Установленная мощность электродви – гателей, кВт	Примечание
		м <sup>3</sup> /сут	м <sup>3</sup> /ч	л/с	при по – жаре, л/с		
Детский сад							
Хоз-питьевой водопровод (В1) (общий расход)	18,01	6,525	2,87	1,5			
в том числе: Горячее водоснабжение		2,125	1,38	0,805			
Хоз-бытовая канализация (К1)		6,525	2,87	3,1			
Хоз-питьевой водопровод (пожар)	23,95				5,0		
Хоз. блок с постирочной							
Хоз-питьевой водопровод (В1) (общий расход)	10,6	7,18	0,89	0,25	2,5		
в том числе: Горячее водоснабжение		0,1	0,082	0,2			
Хоз-бытовая канализация (К1)		7,18	0,89	1,85			
Полив		3,378	1,689	0,465			

Общие данные

Здание детского сада оборудуется системами хозяйственно-питьевого противопожарного и горячего водоснабжения, системой хозяйственно-бытовой канализации.

Система хозяйственно-питьевого противопожарного водоснабжения присоединяется к проектируемым сетям здания.

Монтаж и испытание систем водоснабжения и канализации вести согласно СНиП 3.05.01-85\* "Внутренние санитарно-технические системы."

Хозяйственно-питьевой противопожарный водопровод

Ввод водопровода предусматривается от существующей линии водопровода  $\phi 102 \times 2,8$  мм. Счетчик ВСКМ25 установлен на вводе в здание. Расход воды на хозяйственно-питьевые нужды составляет  $4,75 \text{ м}^3/\text{сут}$ . Водопровод предусмотрен из стальных труб  $\phi 63 \times 2 - \phi 40 \times 2$  мм ГОСТ 10704-91 и полипропиленовых труб  $\phi 32 - 20$  мм ГОСТ 18599-2001. Водопровод проложить с уклоном  $i=0,002$  в сторону водомерного узла где расположен спускной кран.

Расход воды на внутреннее пожаротушение составляет  $2,5 \text{ л/с}$  на одну струю согласно СНиП 2.04.01-85\* таб.1. Внутреннее пожаротушение предусматривается из пожарных кранов  $\phi 50$  мм.

Необходимый напор на хозяйственно-питьевые нужды на вводе в здание составляет  $H=17,33$  м и обеспечивается существующими водопроводными сооружениями.

Канализация бытовая

Отвод сточных вод от санитарно-технических приборов, установленных в здании, осуществляется внутренней системой канализации. Бытовые стоки самотеком направляются в проектируемую наружную сеть бытовой канализации с подключением в существующие сети. Трубопроводы предусмотрены из полиэтилена ПВХ ТУ 2248-003-75245920-2005 ПК "Пластпрофиль". Трубопроводы прокладываются открыто над полом.

Заказчик МУ "Управление капитального строительства г. Пенза"

Шифр: 5-11

ВК

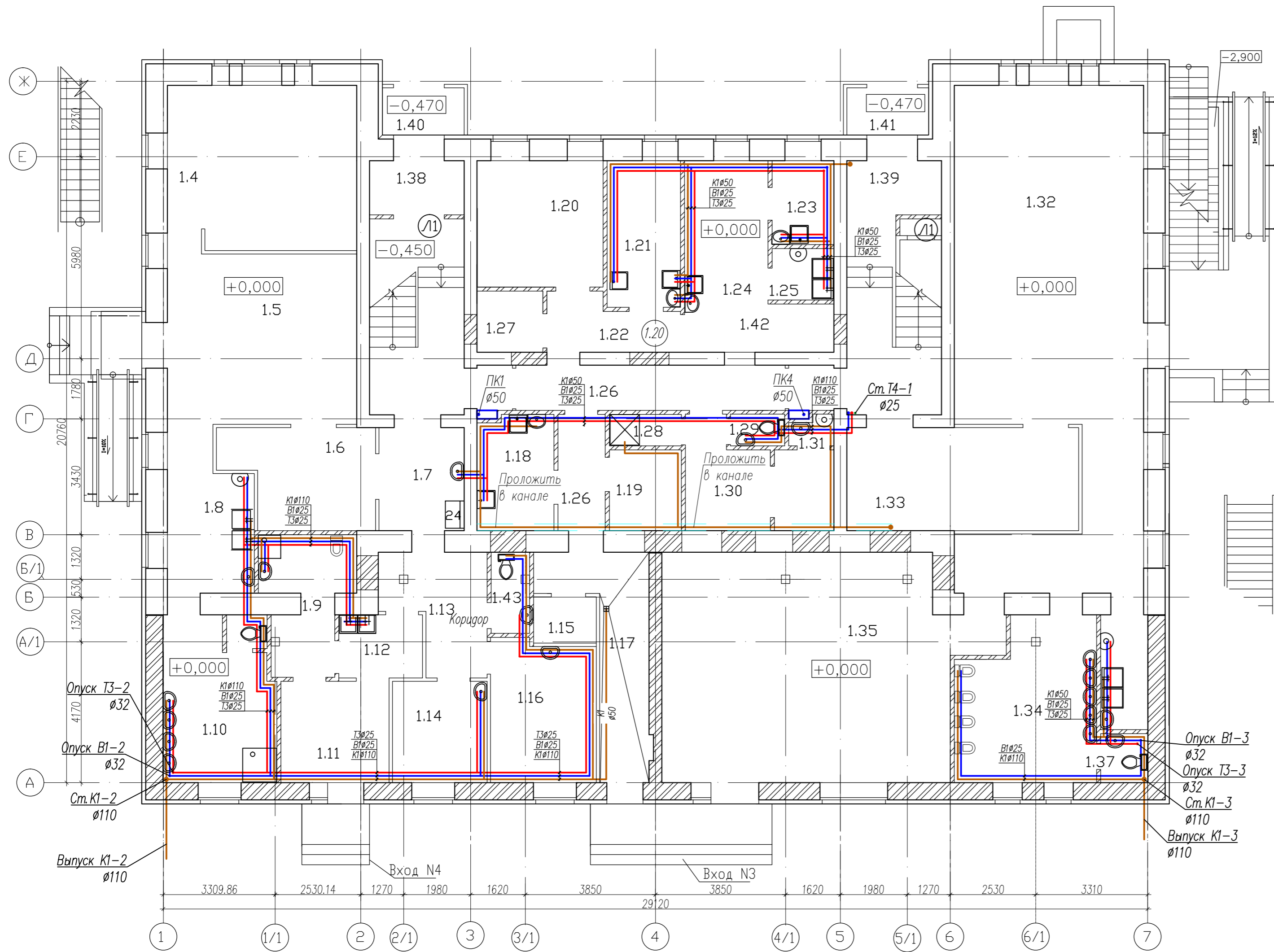
Реконструкция корпуса №2 ДОУ №39 по ул. Беляева 25а, г. Пенза

Изм.	Кол.уч.	Лист	Подп.	Подпись	Дата
Н.контроль		Малькова М.Н.			
проверил		Мукосеев В.В.			
выполнил		Петенко Е.Ю.			

Стадия	Лист	Листов
П	1	10

Общие данные

План 1 этажа на отм. +0.000



ЭКСПЛИКАЦИЯ ПОМЕЩЕНИЙ (Начало)

Nп/п	Наименование	Площ.	Кат.
1.4	Спальная (ясельная группа)	26.4	
1.5	Групповая (ясельная группа)	34.8	
1.6	Раздевальная (ясельная группа)	12.2	
1.7	Коридор	6.97	
1.8	Буфет (ясельная группа)	3.69	
1.9	Санузел с помещением для приготовления дезинфицирующих средств	8.19	
1.10	Умывальная и туалет (ясельная группа)	14.5	
1.11	Палата изолятора	9.32	
1.12	Тамбур изолятора	4.41	
1.13	Коридор	8.85	
1.14	Процедурный кабинет	8.13	
1.15	Электрощитовая	2.22	
1.16	Кабинет врача	12.51	
1.17	Загрузочная	11.6	
1.18	Предварительная обработка овощей и общевойсковой цех	7.60	
1.19	Помещение для хранения овощей	4,97	
1.20	Помещение для охлажденных продуктов	13.7	
1.21	Мясо-рыбный цех	9.14	
1.22	Коридор	5.67	
1.23	Холодный цех	4.36	
1.24	Горячий цех	10.3	
1.25	Мойка посуды	2.63	
1.26	Коридор	14.92	
1.27	Склад сухих продуктов	3,38	
1.28	Душевая	1.86	
1.29	Туалет	1.40	
1.30	Комната персонала пищеблока	11.3	
1.31	Помещение уборочного инвентаря	0.98	
1.32	Игровая для детей дошкольного возраста	70.7	
1.33	Раздевальная	20.5	
1.34	Умывальная и туалет	18.4	

ЭКСПЛИКАЦИЯ ПОМЕЩЕНИЙ (Оконч.)

1.35	Спальная	58.5	1.42	Раздаточная	6.12
1.36	Буфетная	4.57	1.43	Санузел для медперсонала	2.90
1.37	Туалет воспитателей	1.92	Л1	Лестничная клетка	17.7
1.38	Тамбур 1	3.43	Л2	Лестничная клетка	18.6
1.39	Тамбур 2	3.30		Общая площадь:	489.94
1.40	Тамбур 3	3.39		Полезная площадь:	453.64
1.41	Тамбур 4	3.39			

Заказчик МУ "Управление капитального строительства г. Пенза"

Шифр 5-11 ВК

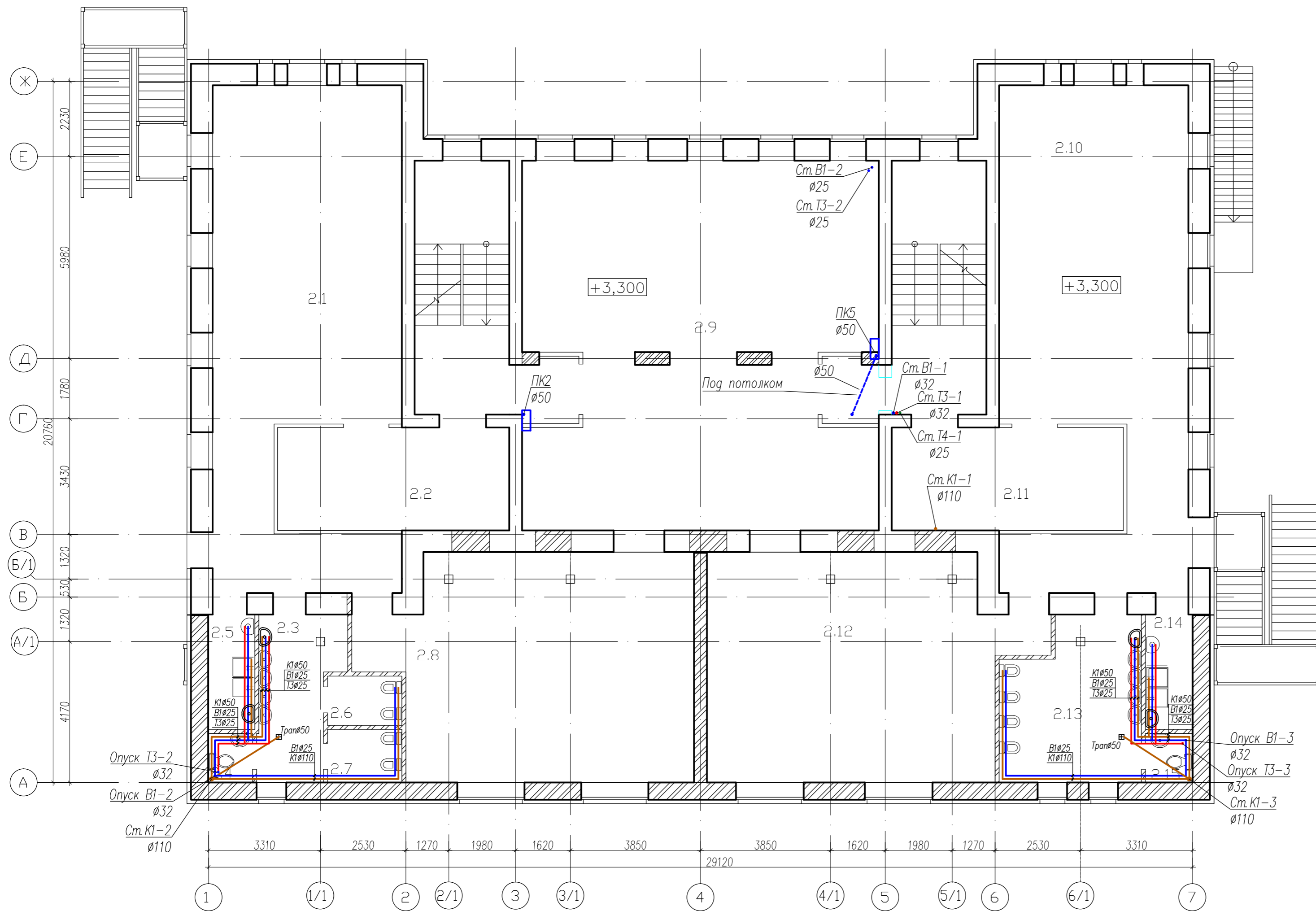
Реконструкция корпуса N2 ДООУ N39 по ул. Беляева 25а, г. Пенза

Изм.	Колуч.	Лист	Идрок.	Подпись	Дата
				Малькова М.Н.	
проверил	Мукосеев В.В.				
выполнил	Петенко Е.Ю.				

Стадия	Лист	Листов
П	2	

План первого этажа с сетями В1, Т3, Т4, К1, К1'

План 2 этажа на отм. +3.300



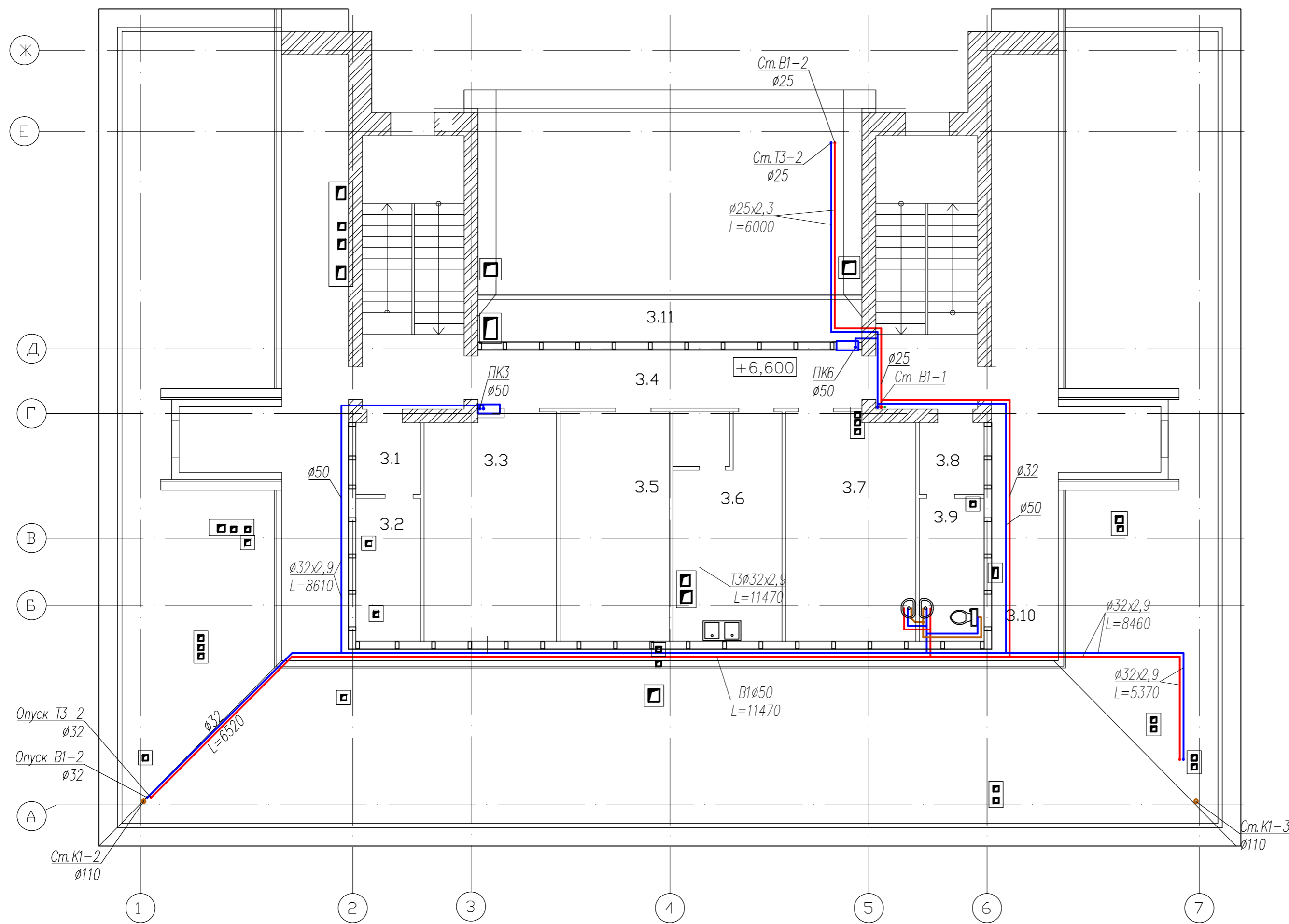
ЭКСПЛИКАЦИЯ ПОМЕЩЕНИЙ

Nn/п	Наименование	Площ.	Кат.
2.1	Игровая для детей 5-7 лет	70.7	
2.2	Раздевальная для детей 5-7 лет	20.5	
2.3	Умывальная для детей 5-7 лет	10.7	
2.4	Туалет	1.79	
2.5	Буфет	4.47	
2.6	Туалет для мальчиков 5-7 лет	3.07	
2.7	Туалет для девочек 5-7 лет	3.39	
2.8	Спальная для детей 5-7 лет	59.3	
2.9	Рекреация	107.0	
2.10	Игровая для детей 3-5 года	70.7	
2.11	Раздевальная для детей 3-5 года	20.5	
2.12	Спальная для детей 3-5 года	58.5	
2.13	Умывальная и туалет для детей 3-5 года	18.4	
2.14	Буфет	4.57	
2.15	Туалет	1.92	
2.16	Лестничная клетка	24.3	
2.17	Лестничная клетка	24.3	
Общая площадь:		504.11	
Полезная площадь:		455.51	

Совласована

Инв. № подл. Подпись и дата  
Взам. инв. №

Заказчик: МУ "Управление капитального строительства г. Пенза"					
Шифр: 5-11		ВК			
Реконструкция корпуса N2 ДООУ N39 по ул. Беляева 25а, г. Пенза					
Изм.	Колуч	Лист	Ирек	Подпись	Дата
			Малькова М.Н.		
Н. контроль			Малькова М.Н.		
проверил			Мукосеев В.В.		
выполнил			Петенко Е.Ю.		
			Стадия	Лист	Листов
			П	3	
План второго этажа с сетями В1, Т3, Т4, К1					

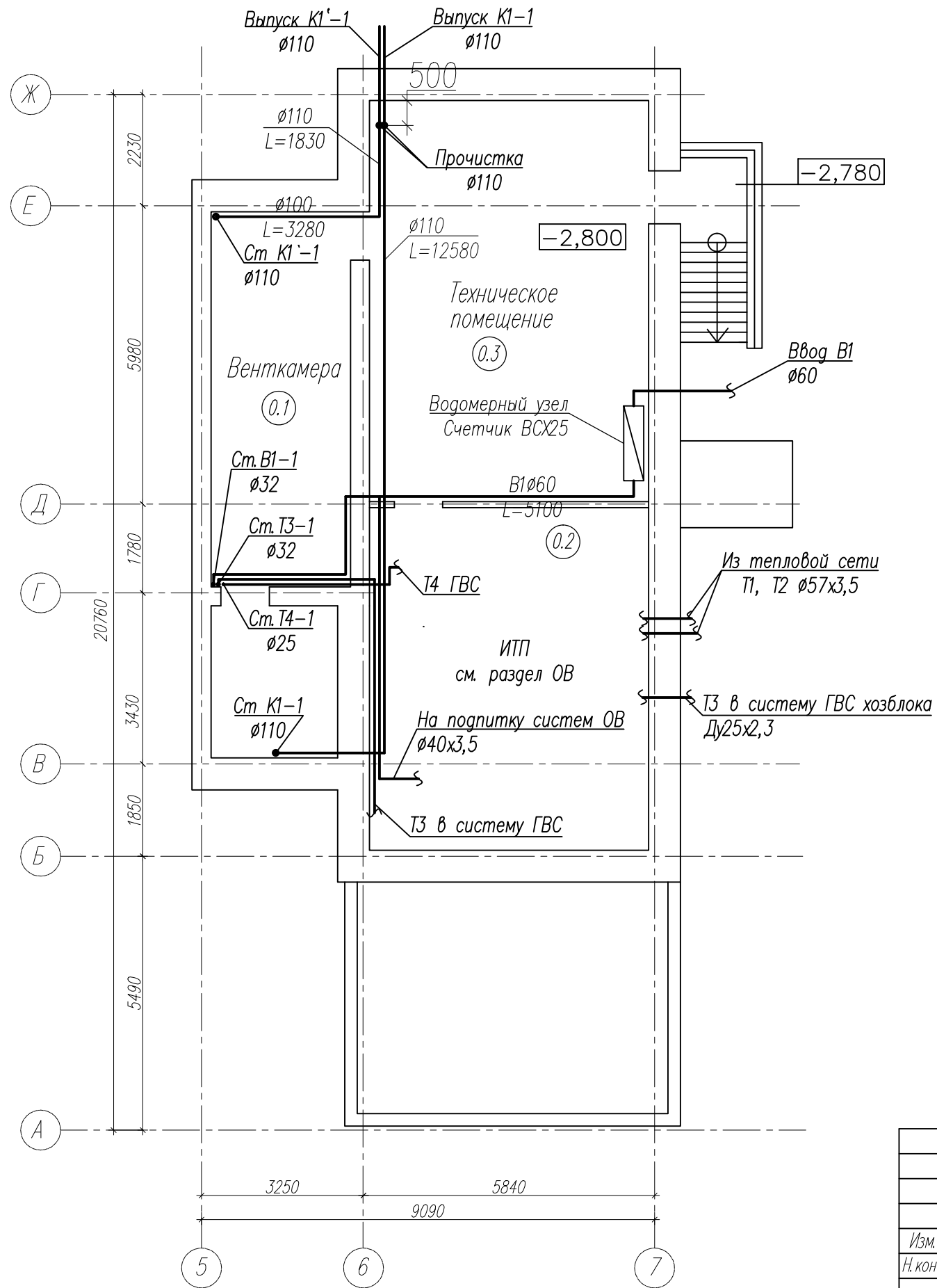


ЭКСПЛИКАЦИЯ ПОМЕЩЕНИЙ

Nп/п	Наименование	Площ.	Кат.
3.1	Тамбур	3.40	
3.2	Хозяйственное помещение	6.52	
3.3	Кабинет заведующей	22.0	
3.4	Коридор	12.8	
3.5	Кабинет методиста	18.6	
3.6	Кабинет светолечения	15.25	
3.7	Кабинет логопеда	21.3	
3.8	Тамбур	3.36	
3.9	Санузел	6.62	
3.10	Чердачное помещение	294.93	
3.11	Чердачное помещение	59.2	
3.12	Подсобное помещение	2.19	
3.13	Лестничная клетка	22.7	
3.14	Лестничная клетка	22.9	
	Общая площадь:	511.77	
	Полезная площадь:	112.04	

Составлена	
Инв. N подл.	Взам. инв. N
Подпись и дата	

Заказчик: МУ "Управление капитального строительства г. Пенза"					
Шифр: 5-11		ВК			
Реконструкция корпуса N2 ДООУ N39 по ул. Беляева 25а, г. Пенза					
Изм.	Колуч	Лист	Ирек	Подпись	Дата
			Малькова М.Н.		
Н. контроль					
проверил	Мукосеев В.В.				
выполнил	Петенко Е.Ю.				
План мансардного этажа с сетями В1, Т3, Т4, К1			Стадия	Лист	Листов
			П	4	



### Экспликация помещений

№ п/п	Наименование помещения
1	2
0.1	Венткамера
0.2	Тепловой узел
0.3	Техническое помещение

Согласована

Взам. инв. N

Подпись и дата

Инв. N подл.

Заказчик МУ "Управление капитального строительства г. Пенза"

Шифр: 5-11

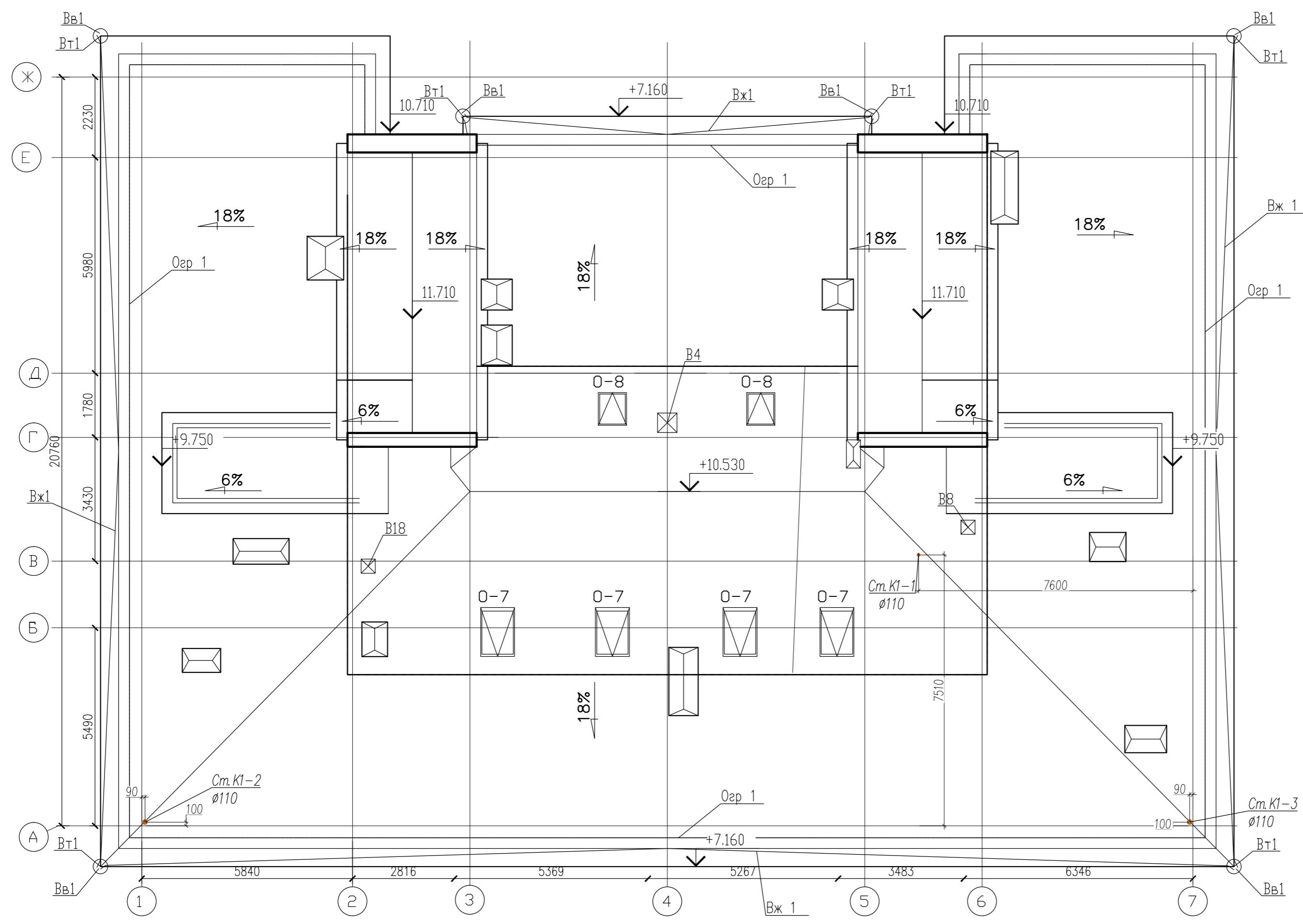
ВК

Реконструкция корпуса N2 ДОУ N39 по ул. Беляева 25а, г. Пенза

Изм.	Кол.уч.	Лист	Издок	Подпись	Дата
Н. контроль		Малькова М.Н.			
проверил		Мукосеев В.В.			
выполнил		Петенко Е.Ю.			

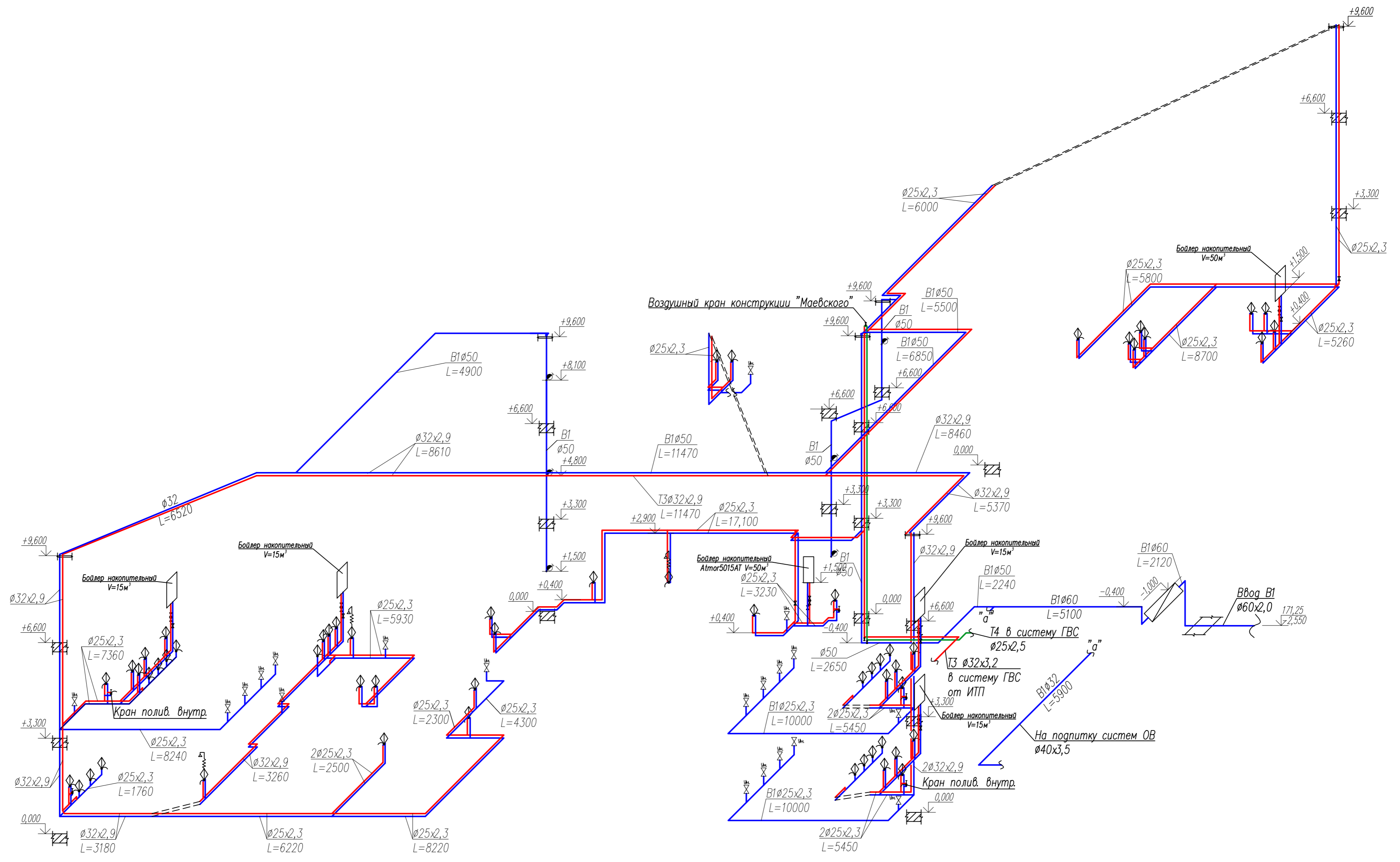
Стадия	Лист	Листов
П	5	

План подвала с сетями В1, Т3, Т4, К1, К1'



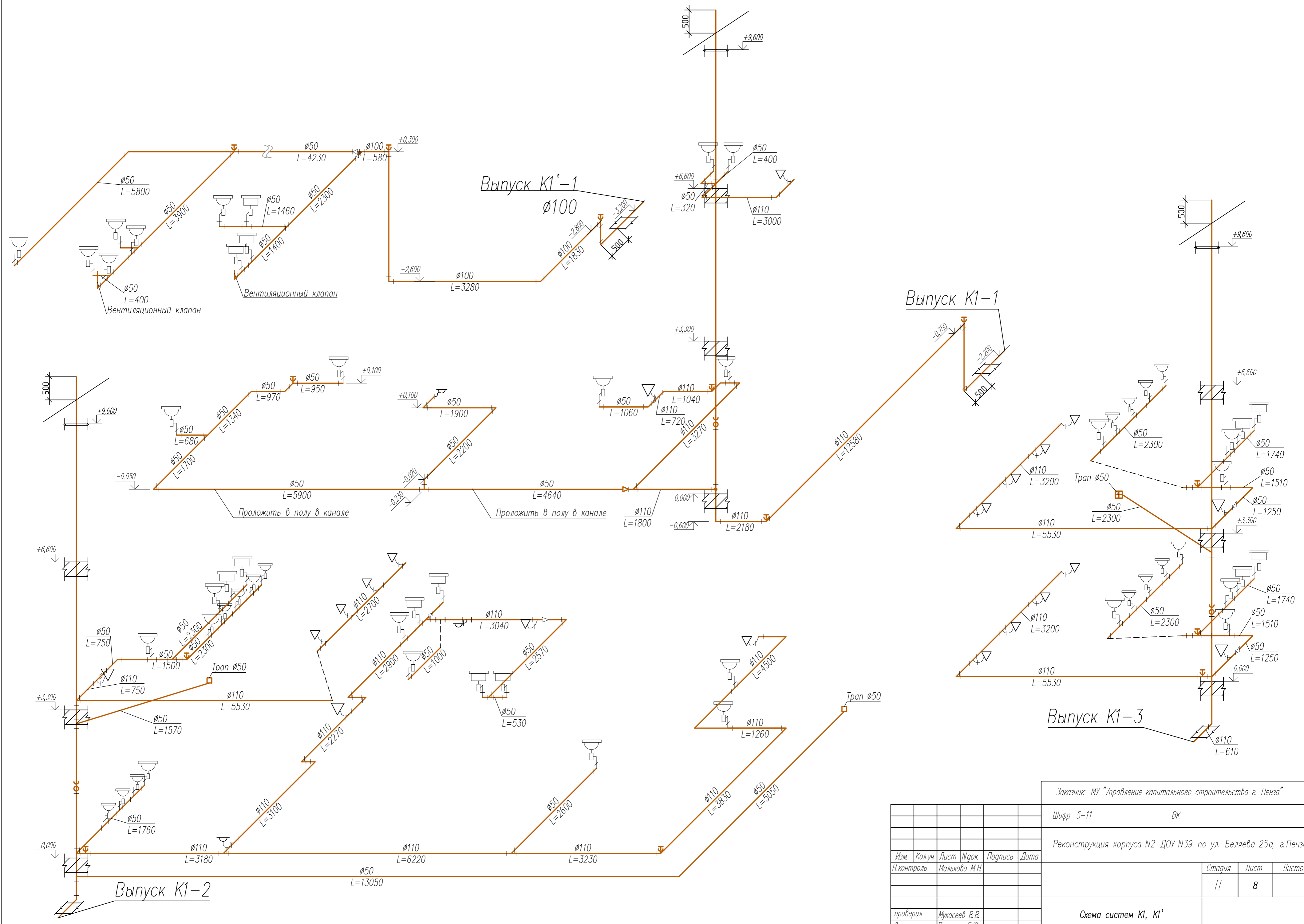
Согласована			
Инв. N подл.	Подпись и дата	Взам. инв. N	

Заказчик: МУ "Управление капитального строительства г. Пенза"					
Шифр: 5-11		ВК			
Реконструкция корпуса N2 ДООУ N39 по ул. Беляева 25а, г. Пенза					
Изм.	Колуч	Лист	Идрок	Подпись	Дата
				Малькова М.Н.	
проверил			Мукосеев В.В.		
выполнил			Петенко Е.Ю.		
План кровли			Стадия	Лист	Листов
			П	6	



Инв. N подл. Подпись и дата  
 Взам. инв. N  
 Сопоставлена

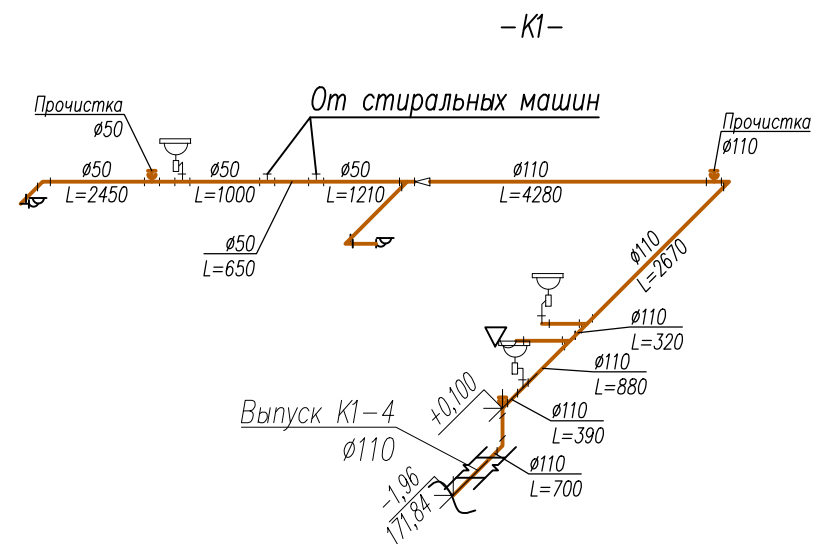
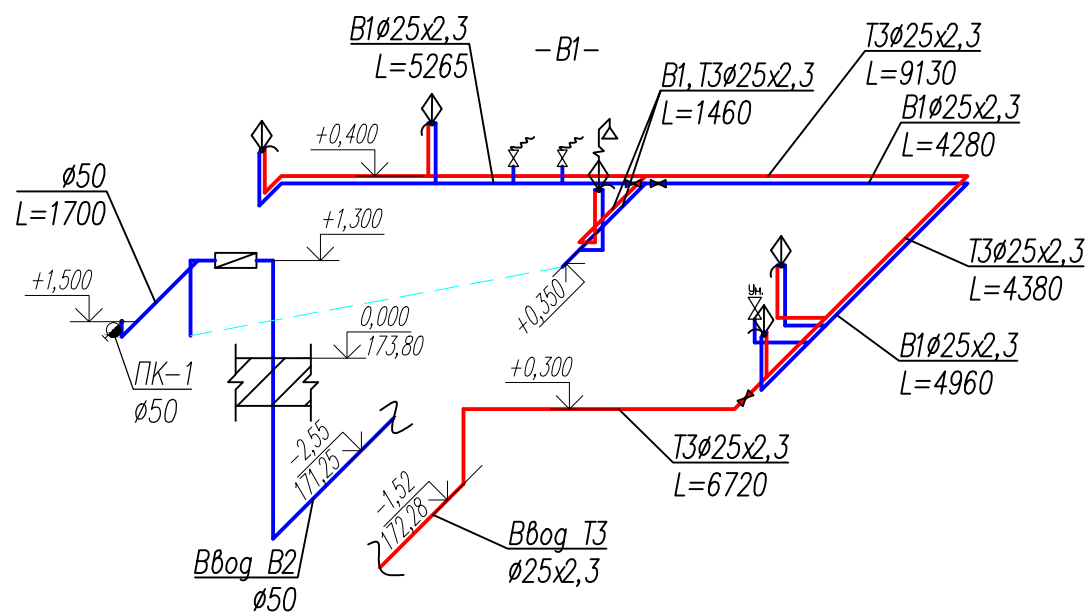
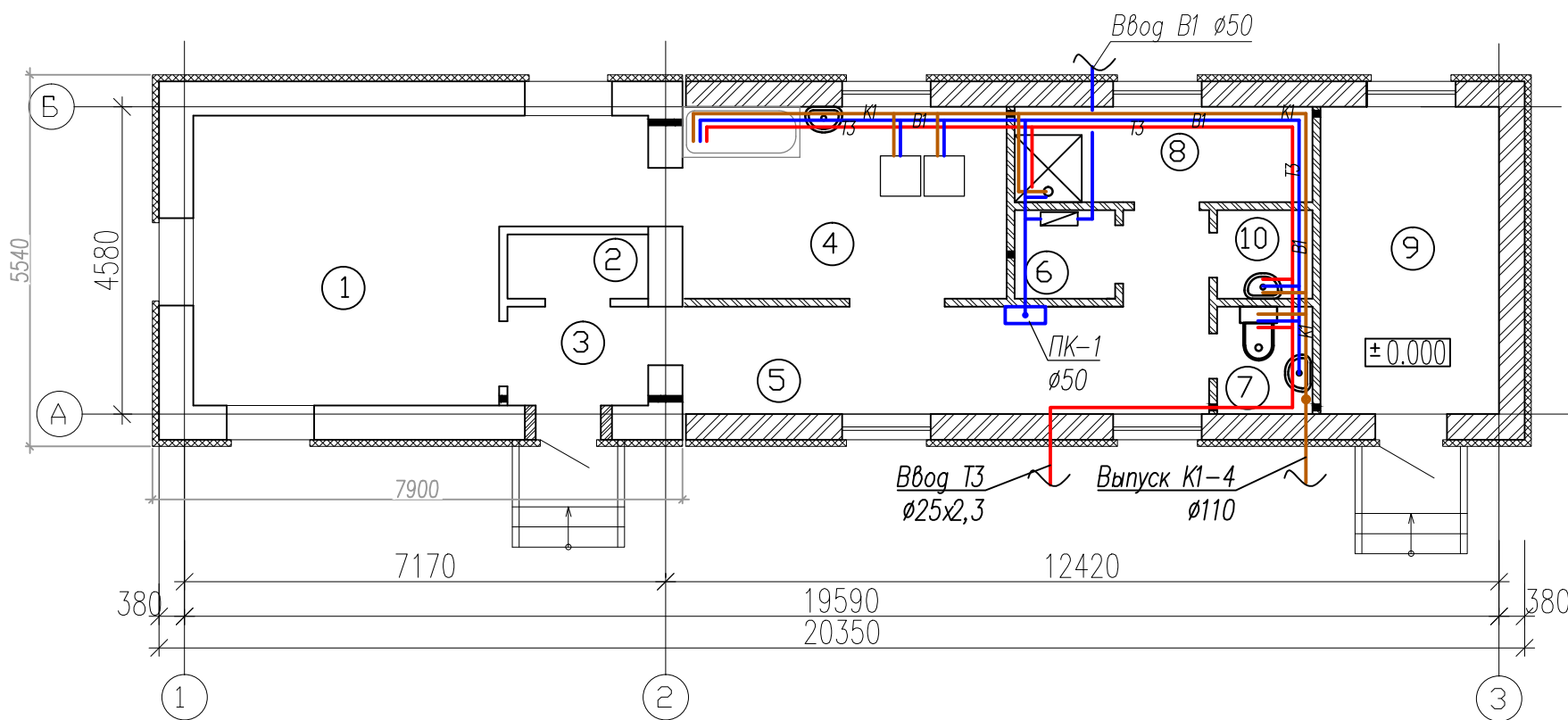
Заказчик МУ "Управление капитального строительства г. Пенза"						
Шифр 5-11		ВК				
Реконструкция корпуса N2 ДООУ N39 по ул. Беляева 25а, г. Пенза						
Изм.	Колуч.	Лист	Нрок.	Подпись	Дата	
			Малькова М.Н.			
				Стадия	Лист	Листов
				П	7	
проверил Мукосеев В.В.				Схема систем В1, Т3, Т4		
выполнил Петенко Е.Ю.						



Заказчик: МУ "Управление капитального строительства г. Пенза"					
Шифр: 5-11		ВК			
Реконструкция корпуса N2 ДООУ N39 по ул. Беляева 25а, г. Пенза					
Изм.	Колуч	Лист	Ирек	Подпись	Дата
			Малькова М.Н.		
			Стадия	Лист	Листов
			П	8	
проверил: Мукосеев В.В.					
выполнил: Петенко Е.Ю.					
Схема систем K1, K1'					



# Кладочный план первого этажа



Nn/n	Наименование	Площ.	Кат.
1	Гладильная	26,00	✓
2	Электрошитовая	2,70	✓
3	Коридор	2,90	✓
4	Прачечная	14,95	✓
5	Коридор	12,60	✓
6	Помещение для хранения моющих средств	1,95	✓
7	Санузел	1,65	✓
8	Раздевальная	6,00	✓
9	Службное помещение (Завхоз)	8,55	✓
10	Помещение для моющих средств	1,80	✓

## Примечание

1. Подводящие трубопроводы В1, Т3, Т4, стояки и подводки к приборам выполнять из полипропиленовых труб марки Рандом Сополимер для холодной воды и из армированных полипропиленовых труб для горячей воды ГОСТ 18599-2001. Ввод водопровода и подводку к пожарному крану выполнить из стальных труб ГОСТ 10704-91.
2. Подводящие трубопроводы В1, Т4, Т3 изолируются материалом фирмы "Энергофлекс".
3. Монтаж трубопровода холодной и горячей воды проводить в соответствии с СП 40-101-96.
4. Места прохода стояков К1 через перекрытия должны быть заделаны цементным раствором на всю толщину перекрытия. Участок стояка выше перекрытия на 8-10 см (до горизонтального отводного трубопровода) следует защищать цементным раствором толщиной 2-3 см. Перед заделкой стояка раствором трубы следует обернуть рулонным гидроизоляционным материалом без зазора.
5. Трапы проложить в конструкции пола.

Заказчик: МУ "Управление капитального строительства г. Пенза"

Шифр: 5-11

ВК

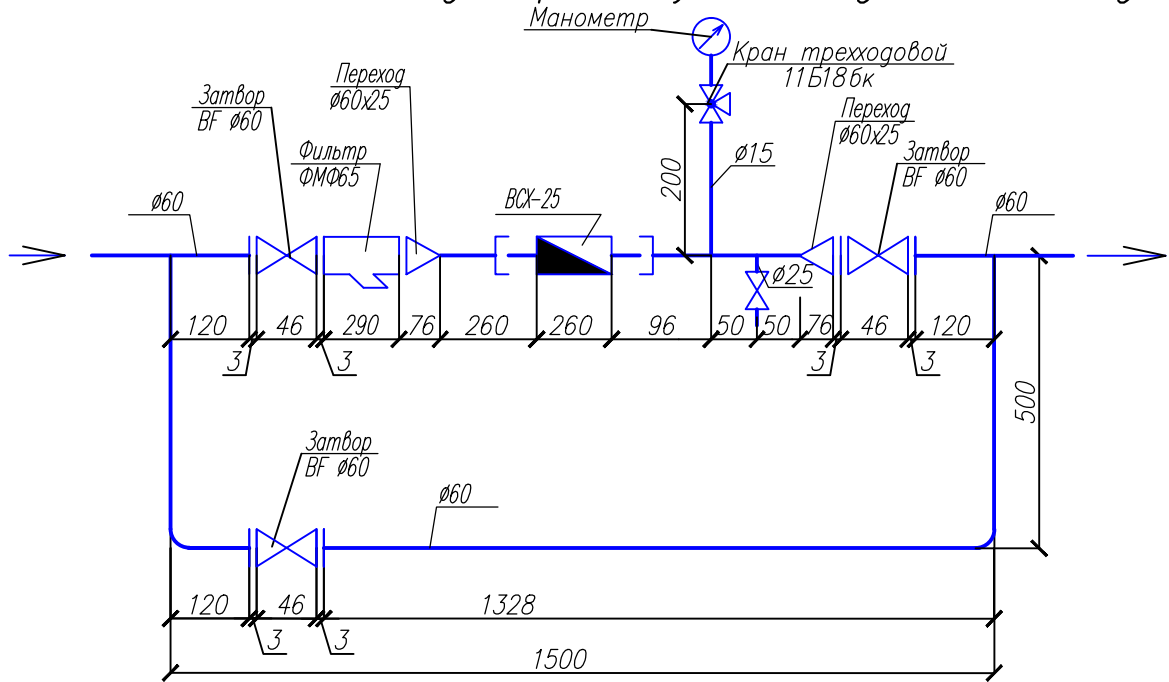
Реконструкция корпуса N2 ДОУ N39 по ул. Беяева 25а, г. Пенза

Изм.	Кол.уч.	Лист	Ндрк	Подпись	Дата
				Малькова М.Н.	
				Мукосеев В.В.	
				Петенко Е.Ю.	

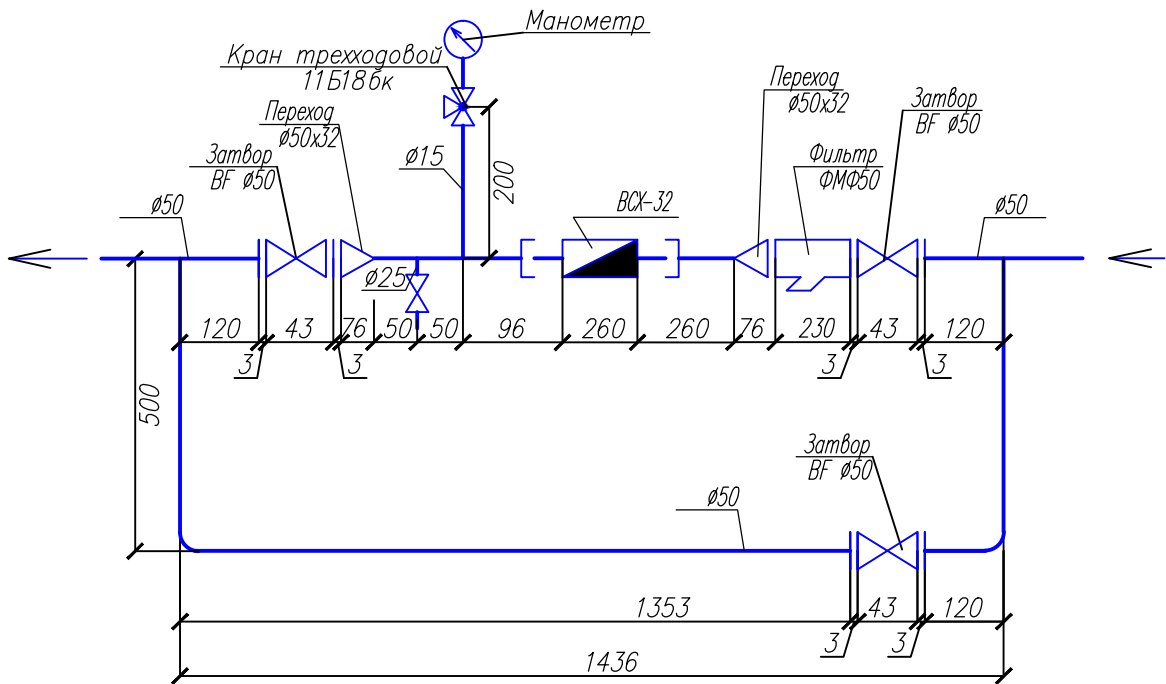
Постирочная	Стадия	Лист	Листов
	П	9	

План на отм. 0,000 с сетями В1, Т3, К1. Схема систем В1, Т3, К1

## Схема водомерного узла В1 детского сада



## Схема водомерного узла В1 прачечной



Заказчик: МУ "Управление капитального строительства г. Пенза"

Шифр: 5-11

ВК

Реконструкция корпуса N2 ДОУ N39 по ул. Беляева 25а, г. Пенза

Изм.	Кол.уч.	Лист	Ндок.	Подпись	Дата

Н.контроль      Малькова М.Н.

Стадия	Лист	Листов
П	10	

Схема водомерного узла В1 детского сада.

Схема водомерного узла В1 прачечной

проверил      Мукосеев В.В.  
выполнил      Петенко Е.Ю.

Согласована:

Взам. инв. N

Подпись и дата

Инв. N подл.

ВЕДОМОСТЬ РАБОЧИХ ЧЕРТЕЖЕЙ ОСНОВНОГО КОМПЛЕКТА ВК

Лист	Наименование	Примечание
1	Общие данные	
2	Выкопировка из генплана с сетями В1, К1, К1'	
3	Профиль сети В1	
4	Профиль сети К1, К1'	
5	Ведомость привязки колодцев	
1-2	Спецификация оборудования	

Ведомость ссылочных и прилагаемых документов

Обозначение	Наименование	Примечание
	<u>Ссылочные документы</u>	
т.п. 902-09-22.84	Колодцы канализационные	
т.п. 901-09-11.84	Колодцы водопроводные	

УСЛОВНЫЕ ОБОЗНАЧЕНИЯ

ОБОЗНАЧЕНИЕ	НАИМЕНОВАНИЕ	ПРИМЕЧАНИЕ
— В1 —	Проектируемый водопровод	
— Т3 —	Проектируемое горячее водоснабжение	
— К1 —	Проектируемая канализация	
— Т4 —	Циркуляционный трубопровод	

Монтаж, промывку, гидравлическое испытание и хлорирование трубопроводов выполнять в соответствии с требованиями СНиП 3.05.01-85 и СН478-80. Новые, в т.ч. материалы, изделия и конструкции, требования к которым не регламентированы действующими ГОСТ и ТУ, допускается применять только при наличии "Технического свидетельства" выдаваемого органами по сертификации этой продукции в Системе сертификации ГОСТ Р (Постановления Правительства Российской Федерации N1636 от 21.12.97г.). На материалы, изделия и конструкции, на которые имеются ГОСТ ТУ и другие нормативные документы, должны быть получены "Сертификаты соответствия".

Проектная документация разработана в соответствии с градостроительным планом земельного участка, заданием на проектирование, градостроительным регламентом, документами об использовании земельного участка для строительства (в случае если на земельный участок не распространяется действие градостроительного регламента или в отношении его не устанавливается градостроительный регламент), техническими регламентами, в том числе устанавливающими требования по обеспечению безопасной эксплуатации зданий, строений, сооружений и безопасного использования прилегающих к ним территорий, и с соблюдением технических условий.

ГИП

В.В. Мукосеев

Основные показатели по чертежам водорозвода и канализации

Наименование систем	Потребный напор на вводе, м	Расчетный расход воды				Установленная мощность электроприводов – гателей, кВт	Примечание
		м <sup>3</sup> /сут	м <sup>3</sup> /ч	л/с	при пожаре, л/с		
Детский сад							
Хоз-питьевой водопровод (В1) (общий расход)	18,01	6,525	2,87	1,5			
в том числе: Горячее водоснабжение		2,125	1,38	0,805			
Хоз-бытовая канализация (К1)		6,525	2,87	3,1			
Хоз-питьевой водопровод (пожар)	23,95				5,0		
Хоз. блок с постирочной							
Хоз-питьевой водопровод (В1) (общий расход)	6,5	7,18	0,89	0,25	2,5		
в том числе: Горячее водоснабжение		0,1	0,082	0,2			
Хоз-бытовая канализация (К1)		7,18	0,89	1,85			
Полив		3,378	1,689	0,465			

Общие данные

Проект выполнен на основании следующих данных:  
 – топографического плана М1:500  
 – плана организации рельефа застройки М1:500  
 – технических условий на присоединение к существующим коммуникациям, выданных МУП "Горводоканал" г. Пенза N05-7/63 от 16.02.2011г и N05-7/445 от 3.07.2011  
 Наружные сети водопровода проектируются из труб ПЭ80 SDR11  $\phi$ 63,  $\phi$ 32 мм ГОСТ 18599-2001. Согласно техническим условиям N05-7/63 от 16.02.2011г "Горводоканала" предусмотрено строительство кольцевого водопровода  $\phi$ 110мм от водопровода  $\phi$ 110 в районе ДОУ N39 по ул. Беляева 25 до водопровода  $\phi$ 110мм в районе дома N3 по ул. Докучаева. Кольцевой водопровод проложен из труб ПЭ80 SDR11  $\phi$ 110мм ГОСТ 18599-2001. Согласно техническим условиям "Горводоканал" N05-7/445 от 3.07.2011 проектом предусмотрен вынос участка трубопровода с территории реконструируемого корпуса N2 ДОУ N39 из труб ПЭ80 SDR11  $\phi$ 110мм ГОСТ18599-2001. Согласно СНиП 2.04.02-84\* табл.6 расход воды на наружное пожаротушение составляет 20л/с. Пожаротушение осуществляется из пожарного гидранта установленного в проектируемом колодце на расстоянии 15,6м и от существующего пожарного гидранта в районе дома N8 по ул. Докучаева. Хозяйственно-бытовые стоки от детского сада отводятся в существующие сети канализации  $\phi$ 150мм г. Пензы. Проектируемая канализационная сеть предусматривается из труб "Корсис"  $\phi$ 110мм ТУ2248-001-73011750-2005. Для работ по гидроизоляции, сварочных и др. составить акты освидетельствования скрытых работ.

Заказчик: МУ "Управление капитального строительства г. Пенза"

Шифр: 5-11

НВК

Реконструкция корпуса N2 ДОУ N39

Изм.	Колуч.	Лист	Издок	Подпись	Дата
Н. контроль	Малькова М.Н.				
проверил	Мукосеев В.В.				
выполнил	Петенко Е.Ю.				

Общие данные

Стадия	Лист	Листов
П	1	

000 "Облкоммунжилпроект"

Инв. № подл. Подпись и дата. Взам. инв. №

ул.Беляева

Суш. колодец  
ПГ-суш

Угол3  
168°  
Ø100  
L=16,1

Ø100  
L=25,9

Ввод В1-2  
Ø32  
L=5,8

Ø100  
L=36,8

Выпуск К1-4  
Ø100  
L=2,40

Выпуск К1-2  
скв.1153  
173,4

Ø150  
L=19,30  
К7

Ввод Т4 Ø32  
см. раздел ОВ

Ввод Т3 Ø45  
см. раздел ОВ

Ввод В1-1  
Ø63

Ø63  
L=14,0

скв.1152  
173,3

Выпуск К1'-1

Выпуск К1-1

Ø150  
L=25,20  
К7

ПГ4  
1,85

Ø100  
L=51,6

Угол1  
90°

2,29  
2,86

1,55

Ø100  
L=20,9

Угол2  
90°

Ø100  
L=25,3

Футляр стальной  
Ø300 L=22,0

Суш. колодец

ул.Домусова

Заказчик МУ "Управление капитального строительства г. Пенза"

Шифр: 5-11

НВК

Реконструкция корпуса N2 ДОУ N39

Изм.	Кол.уч.	Лист	Ндок	Подпись	Дата
Н.контроль		Малькова М.Н.			
проверил		Мукосеев В.В.			
выполнил		Петенко Е.Ю.			

Стадия	Лист	Листов
П	2	

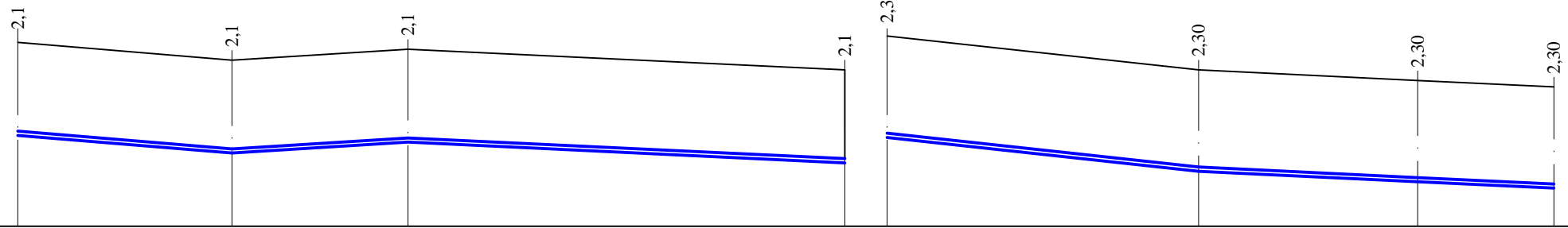
План сетей В1, К1, К1'

ООО "Облкоммунжилпроект"

**-B1-**

Мг 1:500  
Мв 1:100

170,0

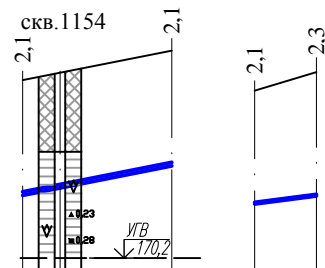


Отметка верха трубы	172,25	171,83	172,09	171,60	172,20	171,40	171,15	171,00			
Проектная отметка земли											
Натурная отметка земли	174,35	173,93	174,19	173,70	174,50	173,70	173,45	173,30			
Обозначение трубы и тип изоляции	Трубы ПЭ80 SDR11 Ø110 ГОСТ 18599-2001				Трубы ПЭ80 SDR11 Ø110 ГОСТ 18599-2001						
Основание	Грунтовое спрофилированное				Грунтовое спрофилированное						
Длина \ Уклон	25,30	0,017	0,012	20,80	51,60	0,009	36,80	0,005	42,00	0,009	16,10
Расстояние	25,30	20,80	51,60	36,80	25,90	16,10					
Номер колодца, точки, угла поворота	Сущ. колодец	Угол 2	Угол 1	4	2	3	Угол 3	Сущ. колодец			

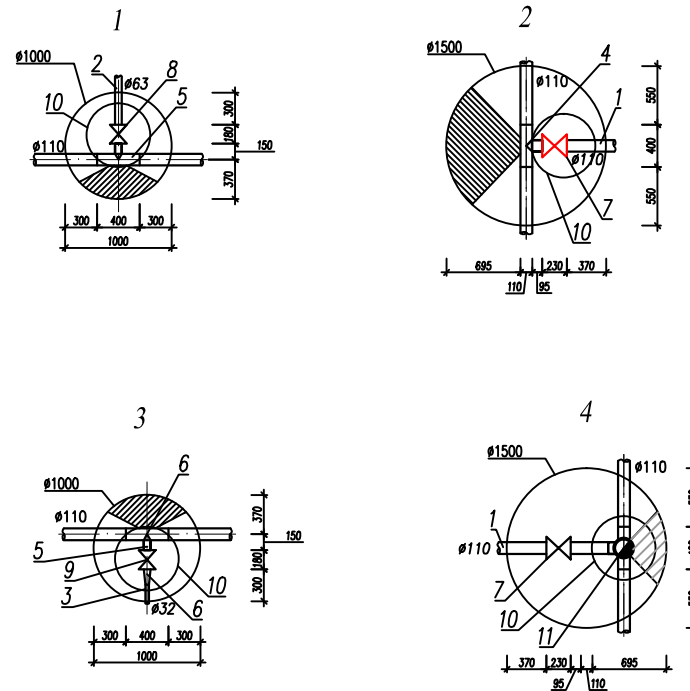
**-B1-**

Мг 1:500  
Мв 1:100

170,0



Отметка верха трубы	171,25	172,00	171,25	171,40
Проектная отметка земли	173,35	173,35		
Натурная отметка земли		174,10		173,70
Обозначение трубы и тип изоляции	Трубы ПЭ80 SDR11 Ø63 ГОСТ 18599-2001	Трубы ПЭ80 SDR11 Ø32 ГОСТ 18599-2001		
Основание	Песчаная подготовка h=0,1м	Песчаная подготовка h=0,1м		
Длина \ Уклон	0,054	14,0	0,02	5,8
Расстояние	14,0	5,8		
Номер колодца, точки, угла поворота	Ввод В1-1	1	Ввод В1-2	3



Условные обозначения

- Насыпной грунт: смесь почвы, глины, строительного мусора
- Глина желтовато-коричневая, полутвердая и тугопластичная с пятнами железнения
- Глина светло-коричневая, мягкопластичная и тугопластичная с пятнами железнения

Заказчик МУ "Управление капитального строительства г. Пенза"

Шифр: 5-11 НВК

Реконструкция корпуса N2 ДОУ N39

Изм.	Код уч.	Лист	Издок	Подпись	Дата
Н. контроль		Малькова М.Н.			
проверил		Мухомеев В.В.			
выполнил		Петенко Е.Ю.			

Профиль сетей В1	000 "Облкоммунпроект"	
Стация	Лист	Листов
П	3	

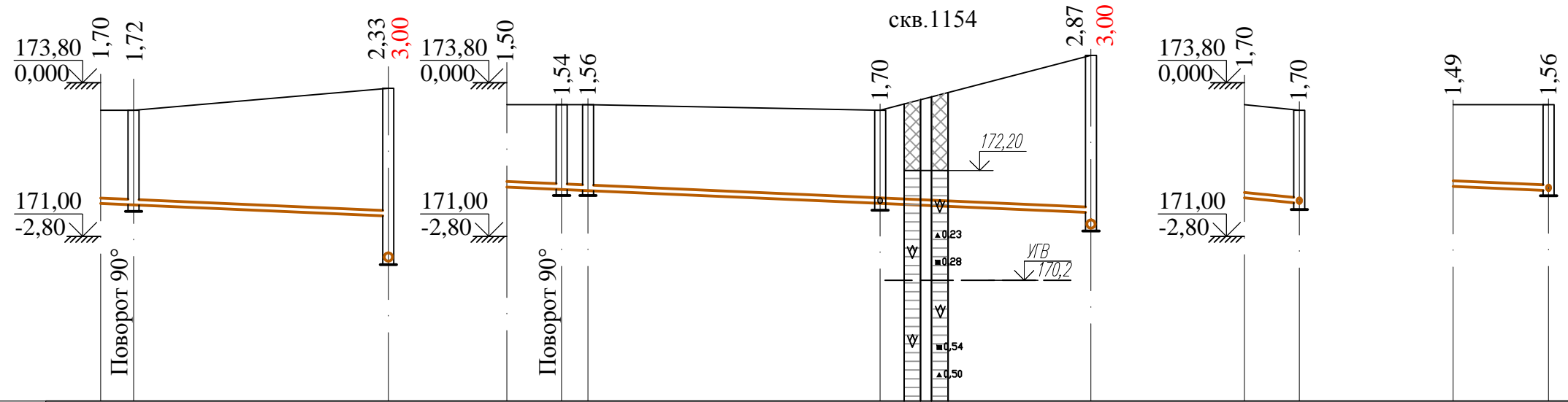
Согласован

Имя, N подл. Подпись и дата

Взам. инв. N


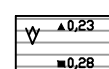
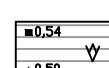
**-К1, К1'-**

Мг 1:500  
Мв 1:100



Отметка низа или лотка трубы	171,63 171,58	171,37 170,70	171,90	171,86 171,84	171,60	171,43 171,30	171,70 171,60	171,91 171,84	
Проектная отметка земли	173,33 173,30		173,40	173,40 173,40	173,30		173,40 173,30	173,40 173,40	
Натурная отметка земли	Труба ПВХ Ø110 ТУ2248-003-75245920-05 173,70		Труба ПВХ Ø110 ТУ2248-003-75245920-05			174,30	Труба ПВХ Ø110 ТУ2248-003-75245920-05		
Обозначение трубы и тип изоляции	Труба "Корсис" Ø160x10,5 ТУ 2248-001-73011750-2005		Труба "Корсис" Ø160x10,5 ТУ 2248-001-73011750-2005				Труба "Корсис" Ø160x10,5 ТУ 2248-001-73011750-2005		
Основание	Грунтовое спрופилированное		Грунтовое спрופилированное				Грунтовое спрופилированное	Грунтовое спрופилированное	
Длина \ Уклон	27,20 \ 0,008		53,30 \ 0,008			5,0 \ 0,02		8,7 \ 0,008	
Расстояние	4,0	23,20	5,0	2,4	26,60	19,30	5,0	8,7	
Номер колодца, точки, угла поворота	Вып. 5 К1,К1'-1		6	Вып. К1-2 1 2		3	4	Вып. К1-3 3	Вып. К1-4 2

Условные обозначения:

-  Насыпной грунт: смесь почвы, глины, строительного мусора
-  Глина желтовато-коричневая, полутвердая и тугопластичная с пятнами ожелезнения
-  Глина светло-коричневая, мягкопластичная и тугопластичная с пятнами ожелезнения

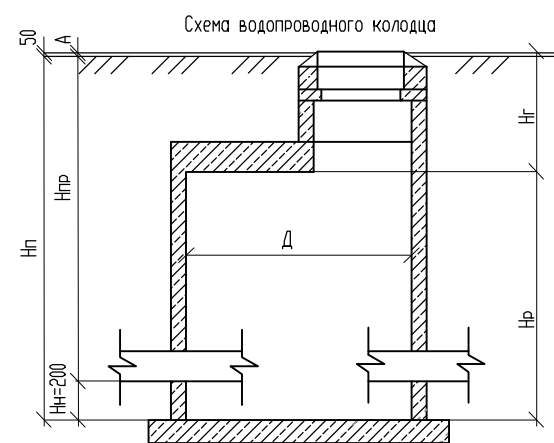
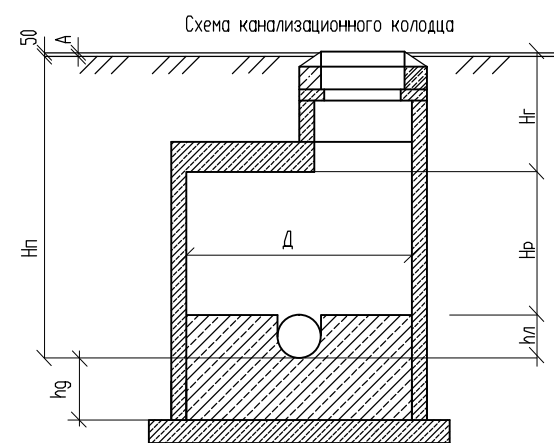
Заказчик МУ "Управление капитального строительства г. Пенза"					
Шифр: 5-11			НВК		
Реконструкция корпуса N2 ДОУ N39					
Изм.	Колуч.	Лист	Идок.	Подпись	Дата
	Н.контроль	Малькова М.Н.			
проверил	Мукосеев В.В.				
выполнил	Петенко Е.Ю.				
Профиль сетей К1, К1'				Стадия	Лист
				П	4
				ООО "Облкоммунжилпроект"	

ВЕДОМОСТЬ ПРИВЯЗКИ КРУГЛЫХ КАНАЛИЗАЦИОННЫХ КОЛОДЦЕВ

								Расход материалов																																						
N колодца по плану	Марка колодца по грунтовым условиям	Марка колодца	Полная глубина колодца по профилю, Н, мм	Диаметр колодца, Дк, мм	Глубина лотка, Нл, мм	Высота рабочей части, Нр, мм	Высота горловины, Нг, мм	Сборные железобетонные элементы серия 3.900-3 выпуск 7																																						
								Днище									Рабочая часть									Плита перекрытия									Горловина									Стремянка	Гидроизоляция	
								Объем бетона на лоток, м <sup>3</sup>	КЦД-10	КЦД-15	КЦД-20	КЦ10-6	КЦ10-9	КЦ15-6	КЦ15-9	КЦ20-6	КЦ20-9	КЦП1-10-1	КЦП1-10-2	КЦП1-15-1	КЦП1-15-2	КЦП3-15-1	КЦП3-15-2	КЦП1-20-1	КЦП1-20-2	КЦП3-20-1	КЦП3-20-2	КЦО-1	КЦО-2	КЦО-3	КЦО-4	КЦ-7-3	КЦ-7-9	КЦ-10-3	КЦ-10-6	КЦ-10-9	Кирпичная кладка, ряды	Тип лотка								
1	2	3	4	5	6	7	8	9	10	11	12	13	14	15	16	17	18	19	20	21	22	23	24	25	26	27	28	29	30	31	32	33	34	35	36	37	38	39	40	41						
K1																																														
1	II	КСП	1,72	1000	200	1,20	0,52	0,36	1	-	-	2	-	-	-	-	-	-	1	-	-	-	-	-	-	-	-	-	-	1	-	1	-	-	-	-	Op.	"С"	С1-01	Да						
2	II	КСУ1	3,00	1000	300	1,80	1,20	0,45	1	-	-	-	2	-	-	-	-	-	1	-	-	-	-	-	-	-	-	1	-	1	-	3	-	-	-	-	Op.	"С"	С1-01	Да						
3	II	КСУ1	1,54	1000	200	0,90	0,64	0,45	1	-	-	-	1	-	-	-	-	-	1	-	-	-	-	-	-	-	1	-	1	-	1	-	-	-	-	1р.	"С"	С1-01	Да							
4	II	КСУ1	1,56	1000	200	0,90	0,66	0,45	1	-	-	-	1	-	-	-	-	-	1	-	-	-	-	-	-	-	1	-	1	-	1	-	-	-	-	1р.	"С"	С1-01	Да							
5	II	КСП	1,70	1000	200	1,20	0,50	0,36	1	-	-	2	-	-	-	-	-	-	1	-	-	-	-	-	-	-	-	-	1	-	1	-	1	-	-	-	Op.	"С"	С1-01	Да						
6	II	КСУ1	3,00	1000	300	1,80	1,20	0,45	1	-	-	-	2	-	-	-	-	-	1	-	-	-	-	-	-	-	-	1	-	1	-	3	-	-	-	-	Op.	"С"	С1-01	Да						

ВЕДОМОСТЬ ПРИВЯЗКИ КРУГЛЫХ ВОДОПРОВОДНЫХ КОЛОДЦЕВ

											Расход материалов																																																		
N колодца по плану	Марка колодца по грунтовым условиям	Диаметры трубопроводов, мм		Номер схемы узла	Диаметр колодца, Дк	Полная глубина колодца по профилю, Нп, м	Высота рабочей части Нр, мм	Номер строительно-монтажной схемы	Высота горловины с перекрытием, Нг, мм	Объем бетона на опоры, м <sup>3</sup>	Сборные железобетонные элементы серия 3.900-3 выпуск 7																																																		
		Ду	ду								Днище									Рабочая часть									Плита перекрытия									Горловина									Стремянка	Гидроизоляция													
		КЦД-10	КЦД-15								КЦД-20	КЦ-10-6	КЦ-10-9	КЦ-10-9a	КЦ-15-6	КЦ-15-9	КЦ-15-6a	КЦ-15-9	КЦ-15-9a	КЦ-20-6	КЦ-20-9	КЦ-20-6a	КЦ-20-9	КЦП1-10-1	КЦП1-10-2	КЦП1-15-1	КЦП1-15-2	КЦП2-15-1	КЦП2-15-2	КЦП1-20-1	КЦП1-20-2	КЦП2-20-1	КЦП2-20-2	КЦО-1	КЦО-3	КЦ-7-3	КЦ-7-9	Кирпичная кладка, ряды	Тип лотка																						
1	2	3	4	5	6	7	8	9	10	11	12	13	14	15	16	17	18	19	20	21	22	23	24	25	26	27	28	29	30	31	32	33	34	35	36	37	38	39	40	41	42	43																			
B1																																																													
1	B-2	110	63	УЗ	1000	2,3	1500	СМ-1	0,8	0,11	1			1	1																										1						4	1	1	Op.	"С"	С2	Да								
2	B-1	110	110	УЗ	1500	2,5	1500	СМ-2	1,0	-		1				1																														1						2	1	2	1р.	"С"	С2	Да			
3	B-1	110	32	УЗ	1000	2,3	1500	СМ-1	0,8	0,05	1			1	1																																						4	1	1	Op.	"С"	С2	Да		
4	B-1	110	110	У6з	1500	2,5	1500	СМ-7	1,0	0,05		1				1																																							2	1	2	1р.	"С"	С2	Да



Изм.	Колуч	Лист	Издок	Подпись	Дата
	Н.контроль	Малькова М.Н.			
проверил	Мукосеев В.В.				
выполнил	Петенко Е.Ю.				

Заказчик МУ "Управление капитального строительства г. Пенза"

Шифр: 5-11 НБК

Реконструкция корпуса N2 ДОУ N39

Стация П Лист 5 Листов

Ведомость привязки круглых водопроводных и канализационных колодцев

ООО "Облкоммунжилпроект"