

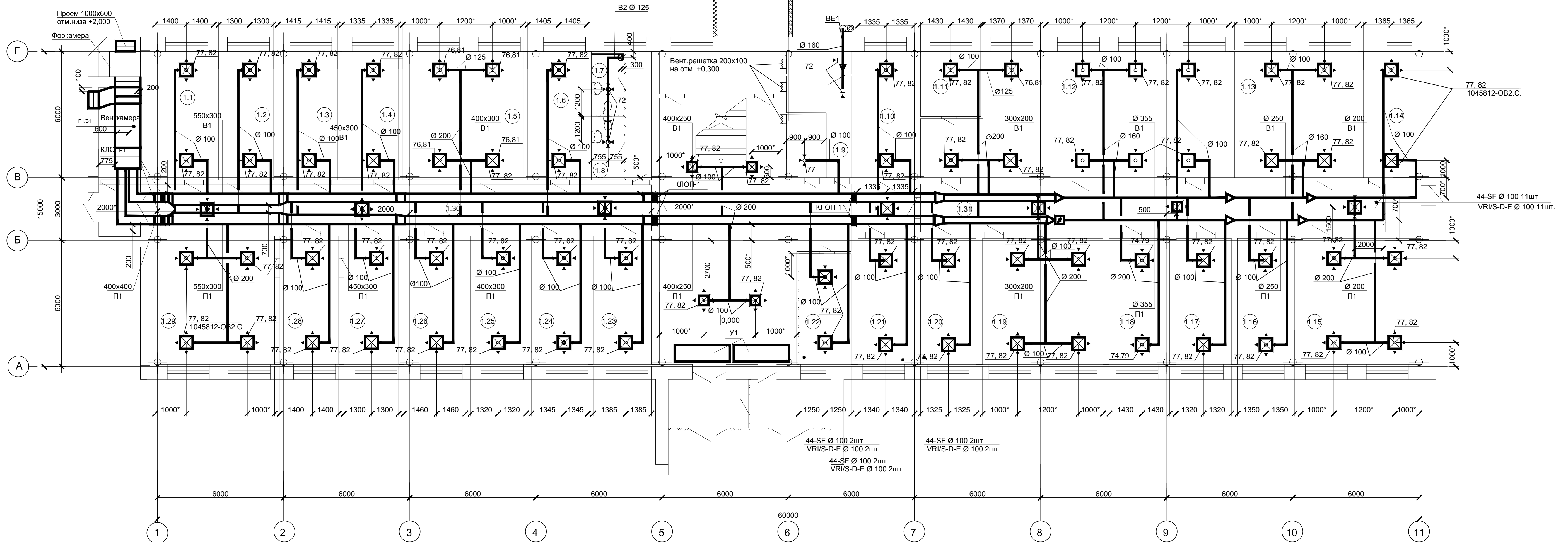
Инв. № подл.	Подп. и дата	Взам инв. №
--------------	--------------	-------------

Формат A3+A4

Узел учета

+0,030

1,32

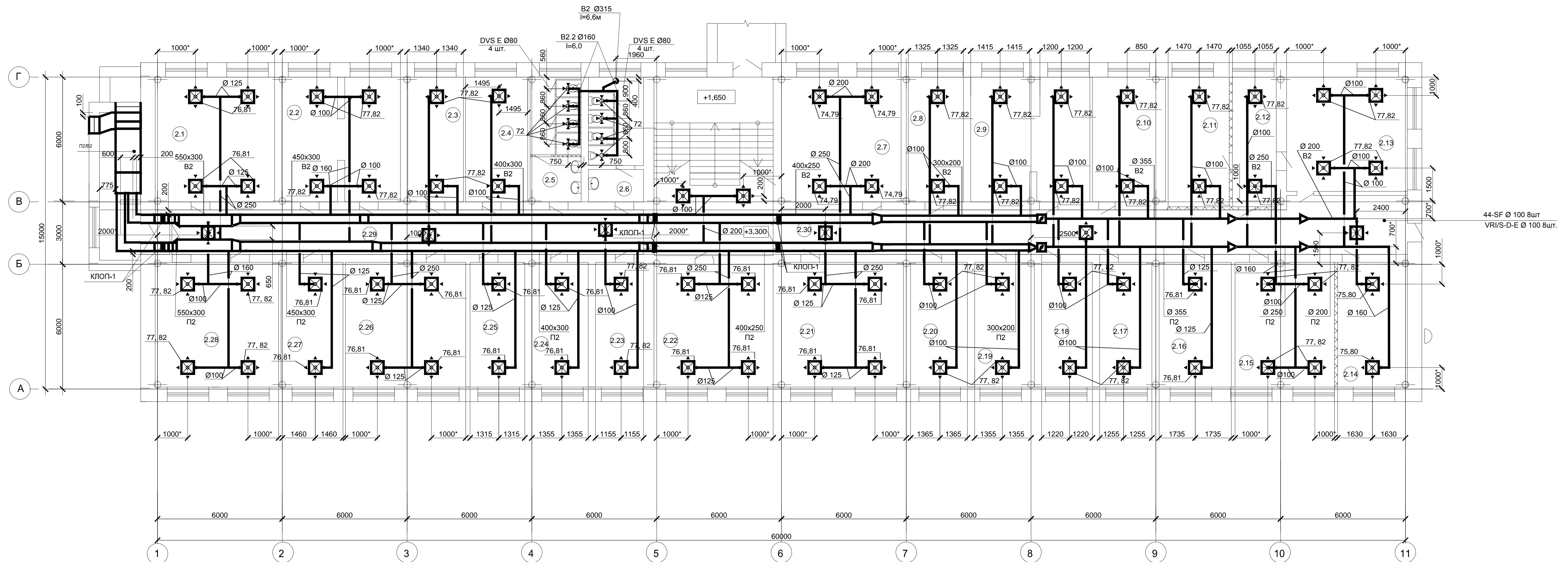


Номер помещения	Наименование	Площадь, кв. м	Кат. помещения
1.1/1,2	Аренда ООО "Газпромподземремонт Уренгой"	16,97/15,89	
1.3/1,4	Аренда ООО "Газпромподземремонт Уренгой"	17,13/16,31	
1.5/1,6	Аренда ООО "Газпромподземремонт Уренгой"	34,79/17,01	
1.7/1,8	Туалет женский /мужской	4,45/4,65	
1,9	Электрощитовая	18,46	
1.10	Абонентский отдел	15,98	
1.11	КРОСС	34,19	
1.12	ПАЗ	52,21	
1.13	Выпрямительная	35,2	
1.14	Монтерская	16,3	
1.15	Склад	34,27	
1.16/1,17	ЦТС	16,13/15,87	
1.18	Коммутаторная	17,06	
1.19	Помещение дежурного персонала ЦТС	34,3	
1.20	Помещение зам. нач. ЦТС, нач. ЦУС	15,93	
1.21	Помещение нач. ЦТС	15,98	
1.22	Помещение службы выдачи пропусков	13,2	
1.23	Дежурная часть	16,92	
1.24/1,25	Аренда ООО "Газпромподземремонт Уренгой"	16,28/16,13	
1.26/1,27	Аренда ООО "Газпромподземремонт Уренгой"	17,68/15,89	
1.28/1,29	Аренда ООО "Газпромподземремонт Уренгой"	16,95/34,56	
1.30/1,31	Коридор	51,92/49,72	

1. ____ - Этаж расположения помещения.
 ____32- Номер помещения на этаже.
 44-SF - Диффузоры расположенные в помещении. (стандартный покупной элемент вентиляции)
 VR1/S-D-E - Радиаторные камеры. (стандартный покупной элемент вентиляции)

- | | | | | | | | | | | |
|------|--------|------|------|-------|------|---|------------------------------|------|--------|--|
| | | | | | | | | | | |
| | | | | | | | | | | |
| | | | | | | | | | | |
| | | | | | | | | | | |
| Изм. | Кол.уч | Лист | №док | Подп. | Дата | Реконструкция административно-бытового корпуса №1 | Стадия | Лист | Листов | |
| | | | | | | | Р | 4 | | |
| | | | | | | | План вентиляции 1-ого этажа. | | | |
| | | | | | | | | | | |
| | | | | | | | | | | |
| | | | | | | | | | | |

План вентиляции второго этажа.
М 1:100



Номер помещения	Наименование	Площадь, м ²	Кат. помещения
2.1	УОРРиСоФ, отдел комплектации, группа КИПиС	34,32	
2.2	УОРРиСоФ, отдел комплектации, группа тех. обеспечения	32,72	
2.3	УОРРиСоФ, помещение нач. отдела комплектации	16,03	
2.4	УОРРиСоФ, ПТО, группа по проектно-изыск. работам собств. кап. стр	15,9	
2.5/2.6	Туалет женский / мужской	16,74/15,9	
2.7	УОРРиСоФ, ПО по рек., тех. сопровождению объектов и обустройству м.р., нач. отдела	34,43	
2.8	УОРРиСоФ, помещение зам. нач. Управления	15,88	
2.9	УОРРиСоФ, производственный отдел по стр.	32,9	
2.10	Помещение зам. нач. УОРРиСоФ	20,99	
2.11	Помещение ДО, ОЦиЭС	18,32	
2.12	Помещение ОЗОПЗУ	13,15	
2.13	УОРРиСоФ, помещение нач. Управления	31,78	
2.14	УОРРиСоФ, ПДО, начальник отдела	20,0	
2.15	УОРРиСоФ, отдел ценнообраз. и экспертизы смет, начальник отдела	28,55	
2.16	Помещение ПБ, ОТ, инженер КС	20,82	
2.17	УОРРиСоФ, нач.отд. по работе с основными фондами, зам.нач. по производ.	15,06	
2.18	УОРРиСоФ, зам. главного бухгалтера	14,64	
2.19/2.20	УОРРиСоФ, ПТО	17,09/16,38	
2.21	Помещение производственно-диспетчерской службы	35,09	
2.22/2.23	УОРРиСоФ, архив	33,71/13,86	
2.24	УОРРиСоФ, ПТО	16,14	
2.25	УОРРиСоФ, группа управления ремонтами, руководитель группы	15,78	
2.26	УОРРиСоФ, отдел планирования кап. вложений, начальник отдела	34,55	
2.27	УОРРиСоФ, группа сводного планирования, руководитель группы	17,79	
2.28	УОРРиСоФ, учетно-контрольная группа, зам. глав. бух.	35,5	
2.29/2.30	Коридор	50,29/68,4	

Примечание:

1. ___ Этаж расположения помещения.

___32- Номер помещения на этаже.

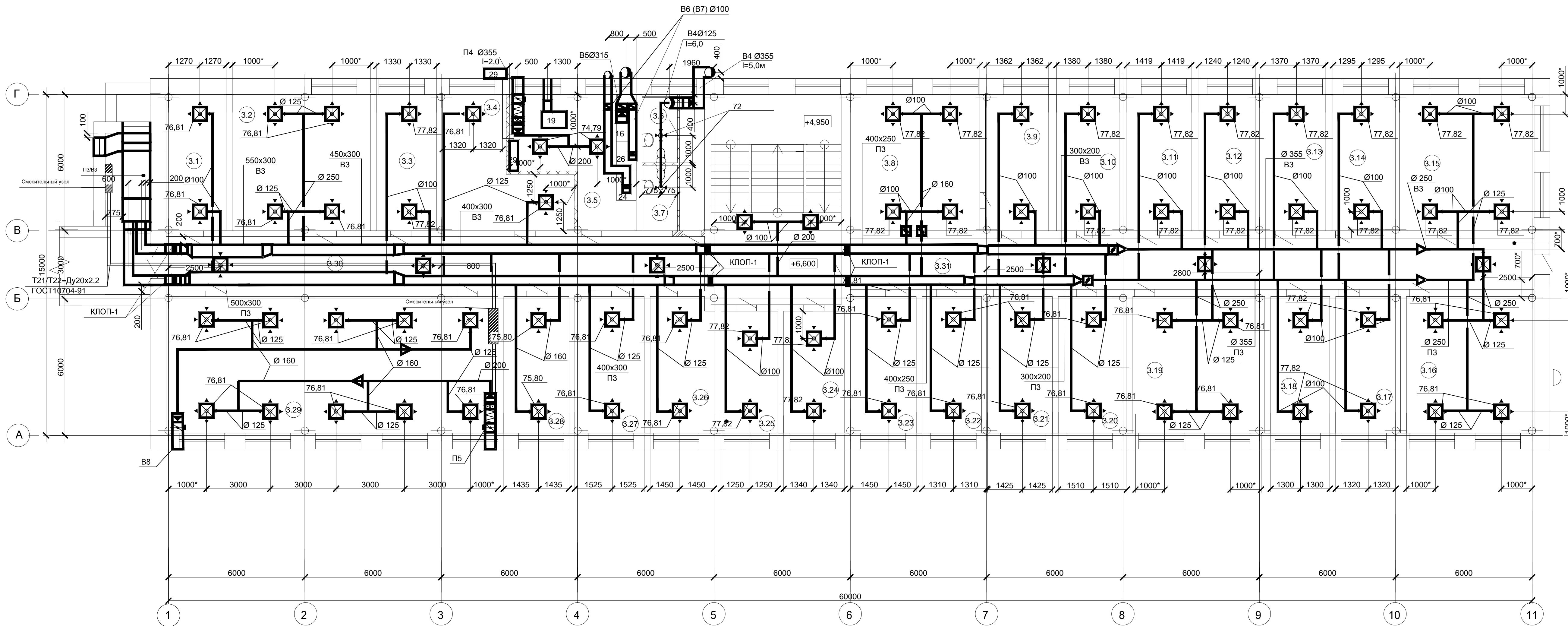
42-SF - Диффузоры расположенные в помещении. (стандартный покупной элемент вентиляции)

VR/I/S-D-E - Расширительные камеры. (стандартный покупной элемент вентиляции)

1. Тепло-звуковая изоляция условно не показана, изолируются магистральные воздухопроводы по всей длине
2. В кабинетах установлены Камеры статического давления для вентиляционных систем с регулированием по потребности под конические диффузоры 44-SF.
3. * Минимально допустимый размер.
4. Крепление воздухопроводов согласно разделу 5.904-1 "Детали крепления воздухопроводов" для магистральных воздухопроводов интервал крепления применить 1,5м;
4. для гибких воздухопроводов проложенных в кабинеты интервал креплений 1,0м.
5. Произвести установку лючков для чистки воздухопроводов по разделу A9-S8, в удобных для обслуживания местах

[illegible]

План вентиляции третьего этажа.
М:100



Номер помещения	Наименование	Площадь, м ²	Кат. помещения
3.1	Помещение нач. маршрейдерской службы	15,81	
3.2/3.3	Маршрейдерская служба	36,41/15,99	
3.4/3.5	Лаборатория	32,42/17,05	
3.6/3.7	Туалет	16,53	
3.8	СИУС (серверная)	34,19	
3.9/3.10	ИТЦ, группа перспективных технологий	16,51/17,01	
3.11	ИТЦ, помещение зам. нач. ИТЦ	14,9	
3.12	ИТЦ, помещение зам. нач. центра	16,47	
3.13	ИТЦ, помещение секретаря нач. ИТЦ	15,57	
3.14	ИТЦ, помещение нач. ИТЦ	35,47	
3.15	СИУС, отдел системно-технического обеспечения	33,67	
3.16	СИУС, нач. отдела системно-технического обеспечения	16,99	
3.17/3.18	ИТЦ (помещение группы по исп. технол. произв. процессов)	15,63/34,78	
3.19	ИТЦ, группа энергосбережения	18,01	
3.20/3.21	ИТЦ, отдел стандартизации и менеджмента качества	17,08/15,78	
3.22	ИТЦ, отдел стандартизации и менеджмента качества	17,36	
3.23/3.24	ИТЦ, лаб. экономического анализа	14,4/13,43	
3.25	ИТЦ, группа энергосбережения	16,84	
3.26	ИТЦ, группа химического анализа	18,21	
3.27/3.28	Конференц-зал	17,25/87,42	
3.29/3.30	Коридор	56,8868,0	

Экспликация оборудования (согласно разделу ...-TX)				
№ поз.	Наименование	Марка, ГОСТ	Кол.	
	2	3	4	
16	шкаф вытяжной ШВЕН-К 1600к	покупное	1	
19	мобильный кондиционер	имеется в наличии	1	
24	шкаф вытяжной С9 для нагревательных печей	имеется в наличии	1	
26	шкаф для химвагетов ФТР-900-2	имеется в наличии	1	
29	сплит-система Daikin FXR50E / RXR50E	покупное	1	

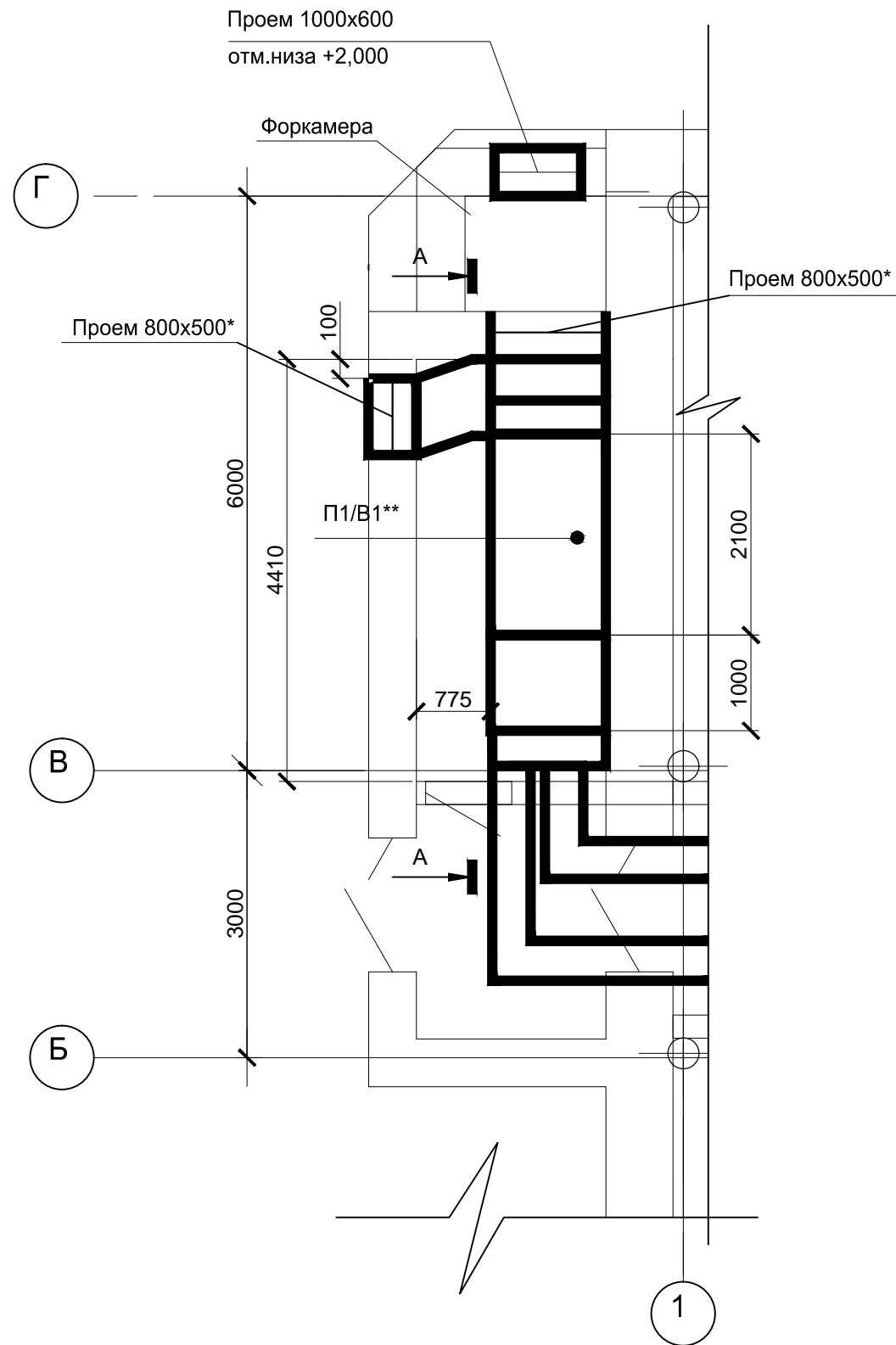
Примечание:

1. ___ - Этаж расположения помещения.
 __32- Номер помещения на этаже.
 44-SF - Диффузоры расположенные в помещении. (стандартный покупной элемент вентиляции)
 VR/IS-D-E - Расширительные камеры. (стандартный покупной элемент вентиляции)

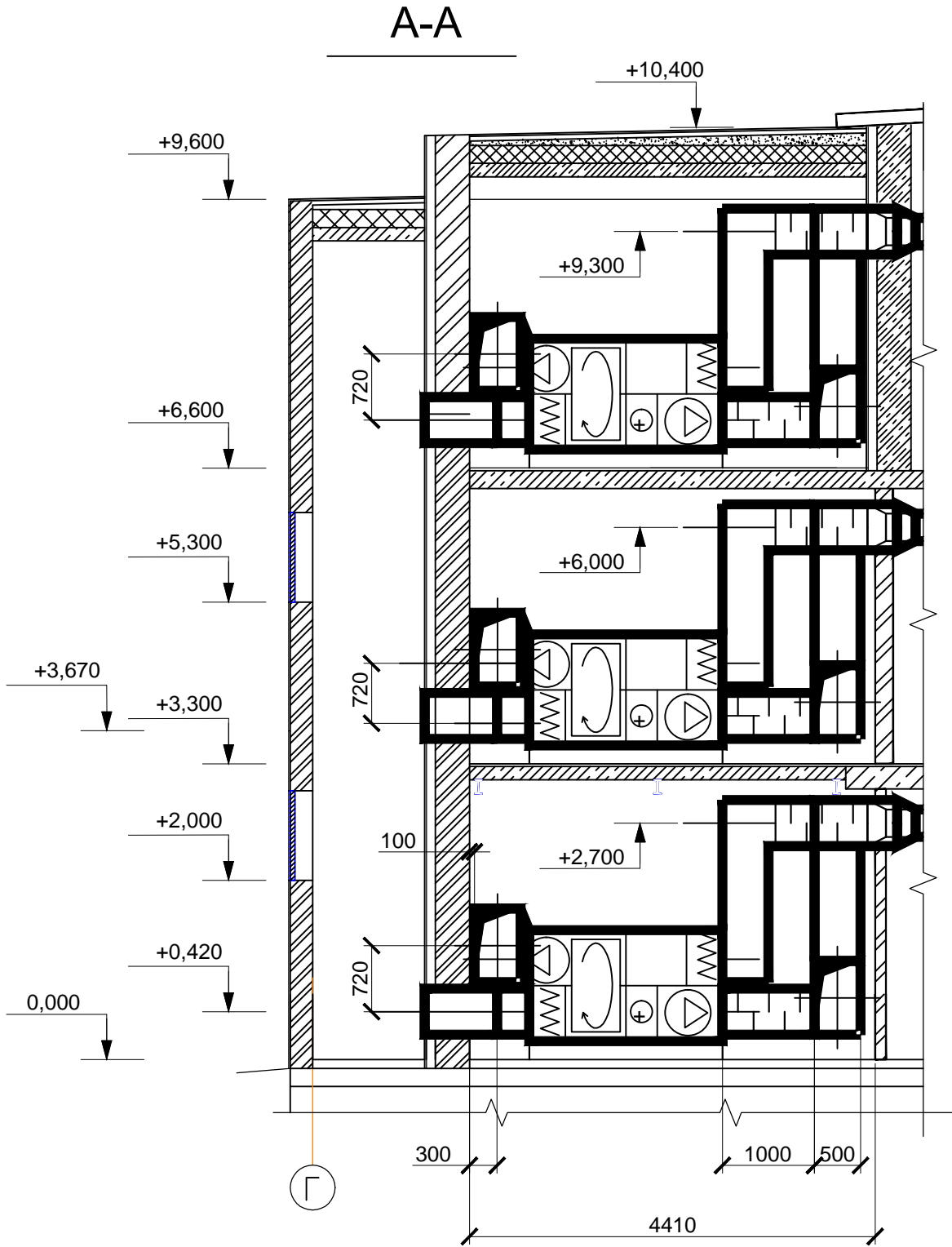
1. Тепло-звуку изоляция условно не показана, изолируются магистральные воздуховоды по всей длине
2. В кабинетах установлены Камеры статического давления для вентиляционных систем с регулированием по потребности под конические диффузоры 44-SF.
3. * Минимально допустимый размер.
4. Крепление воздуховодов согласно серии 5.904-1 "Детали крепления воздуховодов" для магистральных воздуховодов интервал креплений применить 1,5м; для гибких воздуховодов проложенных в кабинеты интервал крепления 1,0м.
5. Произвести установку лючков для чистки воздуховодов по серии А9-58, в удобных для обслуживания местax.

[illegible]

План установки вентиляционного
в венткамерах поэтажно
M1:50

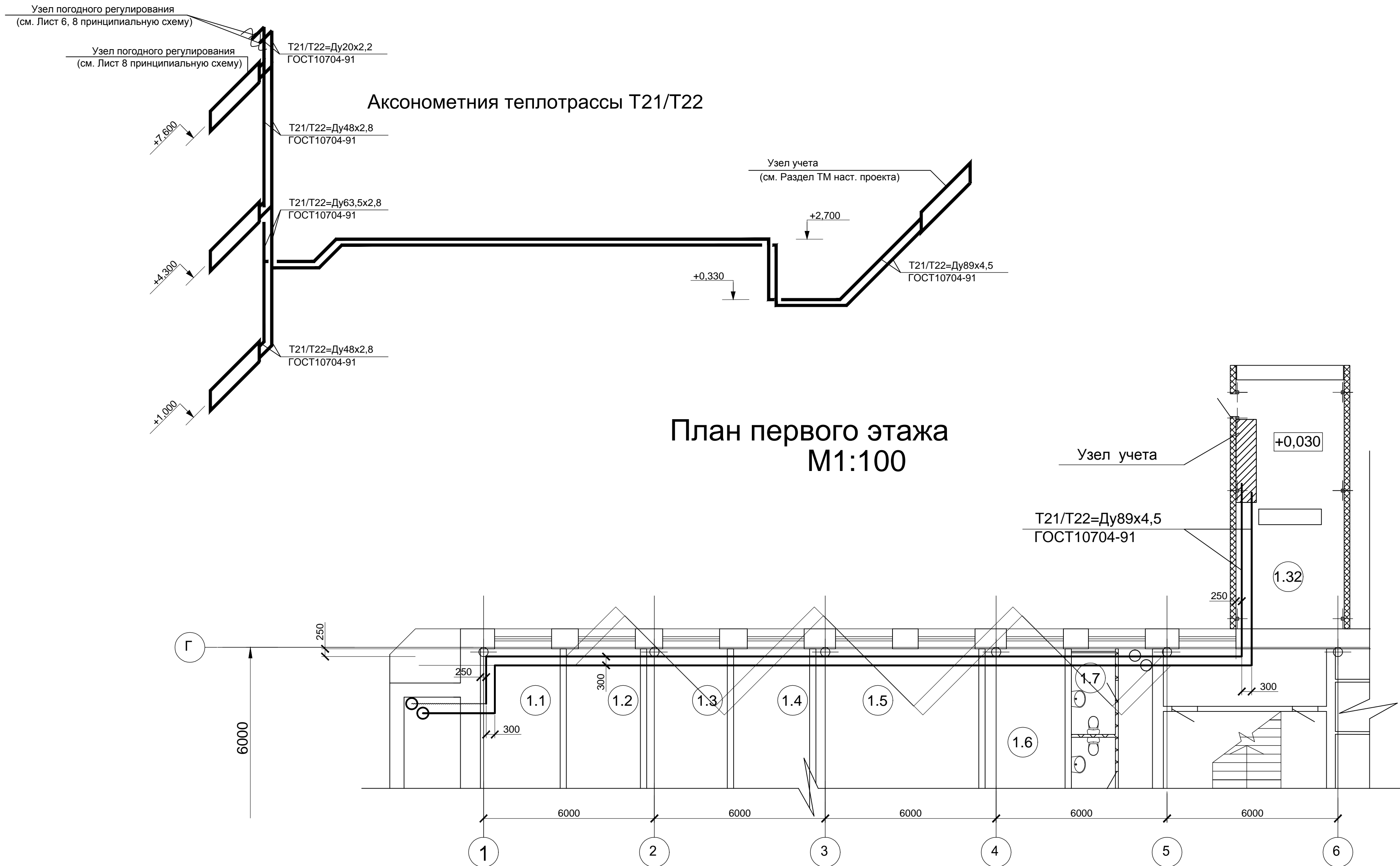


Примечания:
* отметка центра: +0,420 от уровня пола для приточного воздуховода на всех этажах,
+1,820 от уровня пола для вытяжного воздуховода на всех этажах.
** П1/В1 приточно-вытяжная установка на 1 этаже;
П2/В2 и П3/В3 приточно-вытяжные установки на 2 и 3 этаже соответственно.



Изм.	Кол.уч	Лист	№ док	Подп.	Дата	Реконструкция административно-бытового корпуса №1			
						План установки вентиляционного оборудования в венткамерах поэтажно M1:50			
						Разрез А-А.			
						Стадия	Лист	Листов	
						Р	7		

		Согласовано				
Инов.	№	подп.	Подп. и дата	Взам. инв.	№	

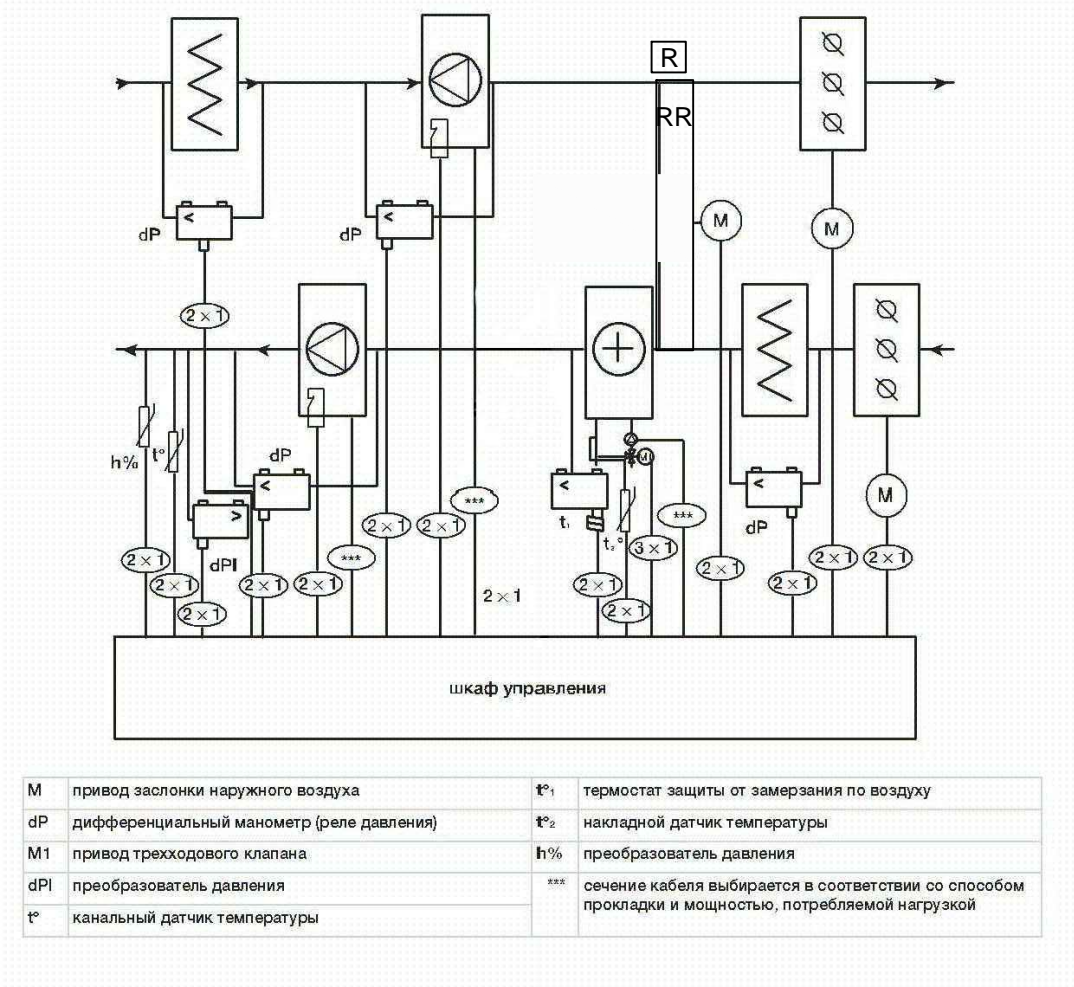


Примечания:
1. Трубопровод теплоснабжения приточных установок
проложить (через административные помещения)
на отметки +2.700 в меж потолочном пространстве.

Изм.	Кол.уч	Лист	№ док.	Подп.	Дата		Реконструкция административно-бытового корпуса №1	Стадия	Лист	Листов
								Р	8	
							План прокладки трубопроводов			

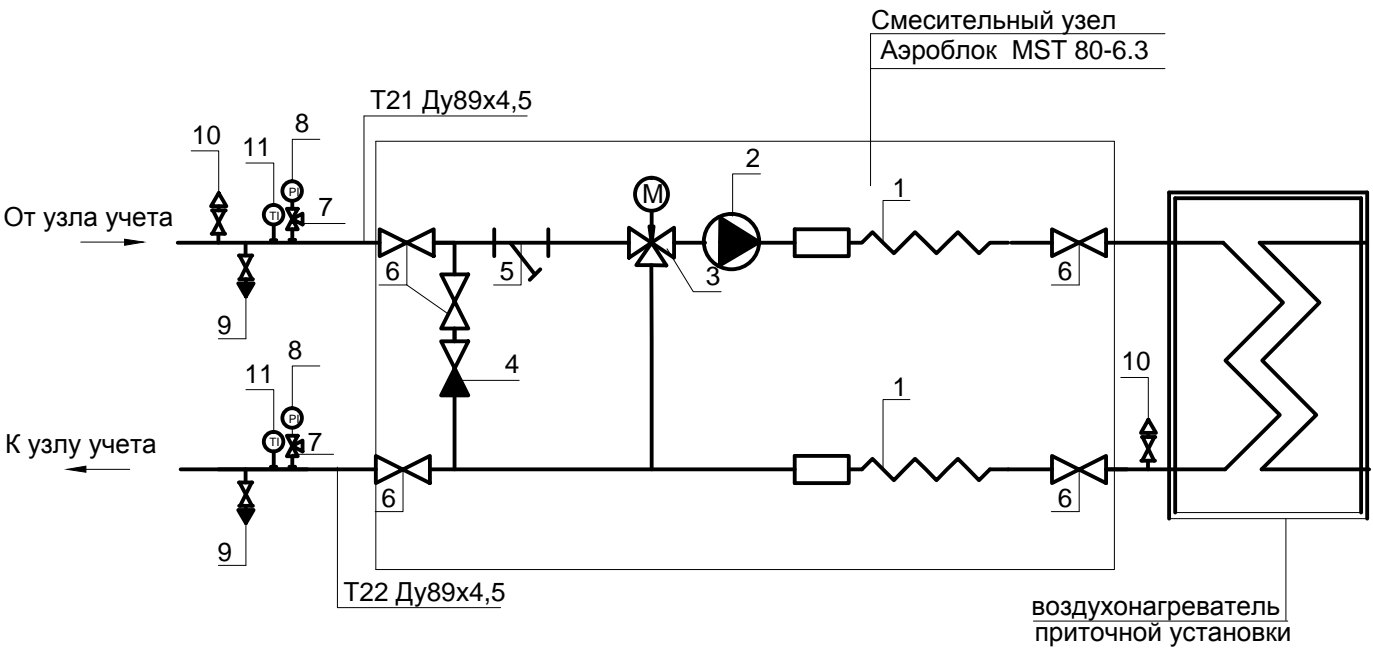
Схема обвязки приточно-вытяжной установки.

Схема внешних соединений.



Примечание:
Для системы П5 сливные и воздушные краны установить в помещении вент.камеры на 3 этаже.

Принципиальная схема.

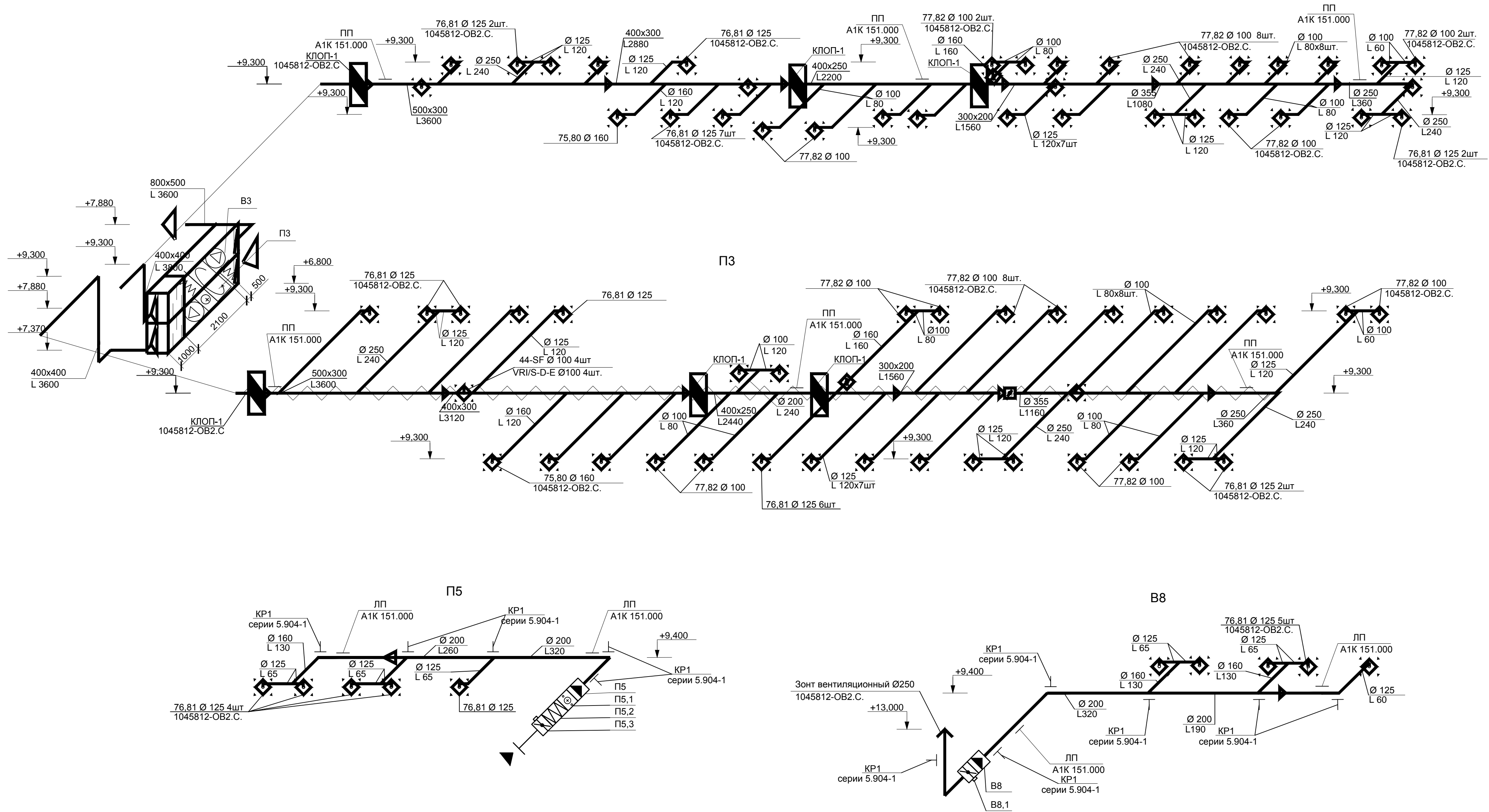


Компоненты смесительного узла Аэровент:

- 1 - нержавеющие соединительные гибкие трубки
- 2 - циркуляционный насос
- 3 - регулирующий вентиль с эл. приводом
- 4 - обратный клапан
- 5 - фильтр косой по диаметру труб
- 6 - вентиль запорный
- 7 - кран трехходовой для манометра Ду15
- 8 - манометр общетехнический ТМ-510 (0-1МПа)
- 9 - кран сливной
- 10 - воздухоотводчик автоматический Ду15
- 11- термометр биметаллический БТ-52

Изм.	Кол.уч	Лист	№ док.	Подп.	Дата				
						Реконструкция административно-бытового корпуса №1	Стадия	Лист	Листов
							Р	9	
						Схема обвязки приточно-вытяжной установки.			

B3



Примечания:

1. Привязки воздуховодов и оборудования уточнить по месту;
2. В местах пересечения строительных конструкций воздуховодами заделку зазоров и отверстий выполнить негорючими материалами, обеспечивающими нормируемый предел огнестойкости ограждений;
3. Все магистральные воздуховоды теплоизолировать (теплоизоляция условно не показана).
В качестве тепловой изоляции применить маты минераловатные "Rockwool", "Tex Mat" толщиной 50мм;
4. Воздуховоды вытяжных систем, проложенные по улице, теплоизолировать. В качестве тепловой изоляции применить маты минераловатные "Rockwool", "TEX Mat" толщиной 50мм. Поверх тепловой изоляции выполнить покровный слой из оцинкованной стали толщиной 0,5мм;
5. Крепление воздуховодов согласно серии 5.904-1 "Детали крепления воздуховодов";
для магистральных воздуховодов интервал креплений применить 1,5м;
для гибких воздуховодов проложенных в кабинеты интервал креплений 1,0м.
6. Произвести установку лючков для чистки воздуховодов по серии А9-58, в удобных для обслуживания местах.

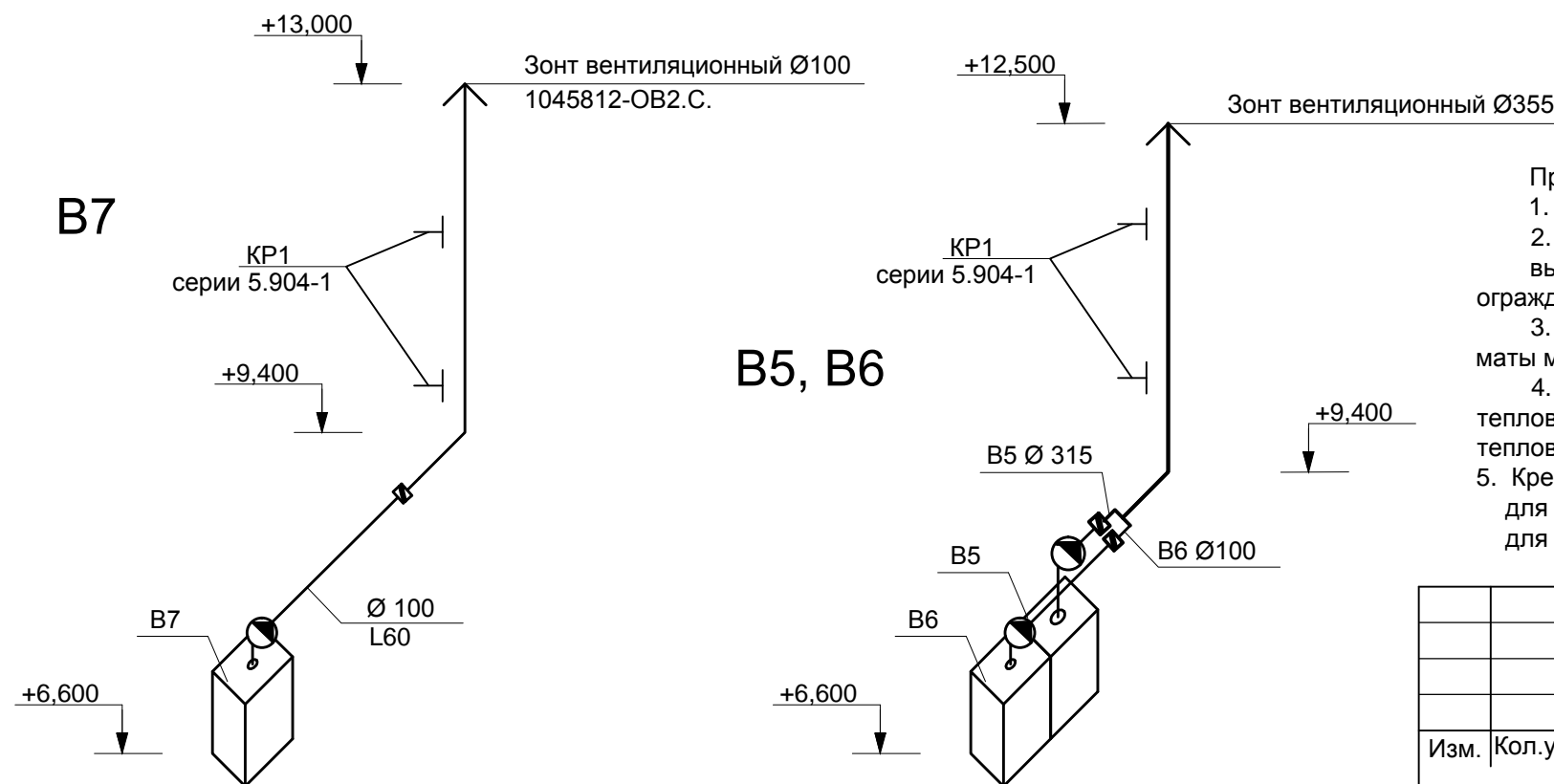
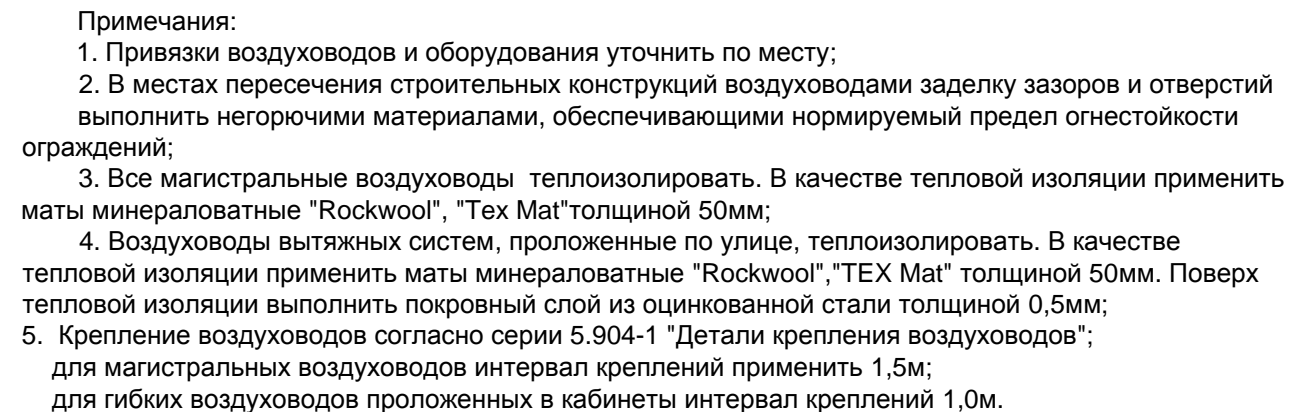
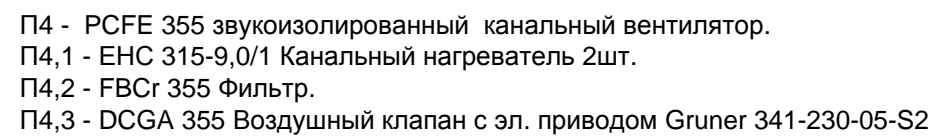
П5 /В8 - ICFE 200A звукоизолированный канальный вентилятор - 2шт.

П5,1 - WNC 300x300-2 Канальный нагреватель - 1шт.

П5,2 - FBCr 200 Фильтр - 1шт.

П5,3/В8,1 - DCGA 200 Воздушный клапан с эл. приводом Gruner 341-230-05-S2 - 2шт.

Изм.	Кол.уч.	Лист	№ док.	Подп.	Дата	У У , Д			
						Реконструкция административно-бытового корпуса №1	Стадия	Лист	Листов
							Р	12	
						Схема ПЗ, ВЗ, П5, В8.			



Изм.	Кол.уч	Лист	№ док	Подп.	Дата	Реконструкция административно-бытового корпуса №1	Стадия	Лист	Листов
							Р	13	
							Схема П4, В4, В5, В6, В7, ПЕ1, ВЕ1.		

Согласовано

No

Инв. № подл.	Подп. и дата	Взам. инв.
--------------	--------------	------------

[illegible]

