

Схема расположения ферм, связей и распоров по верхнему поясу ферм на отм. +5.510

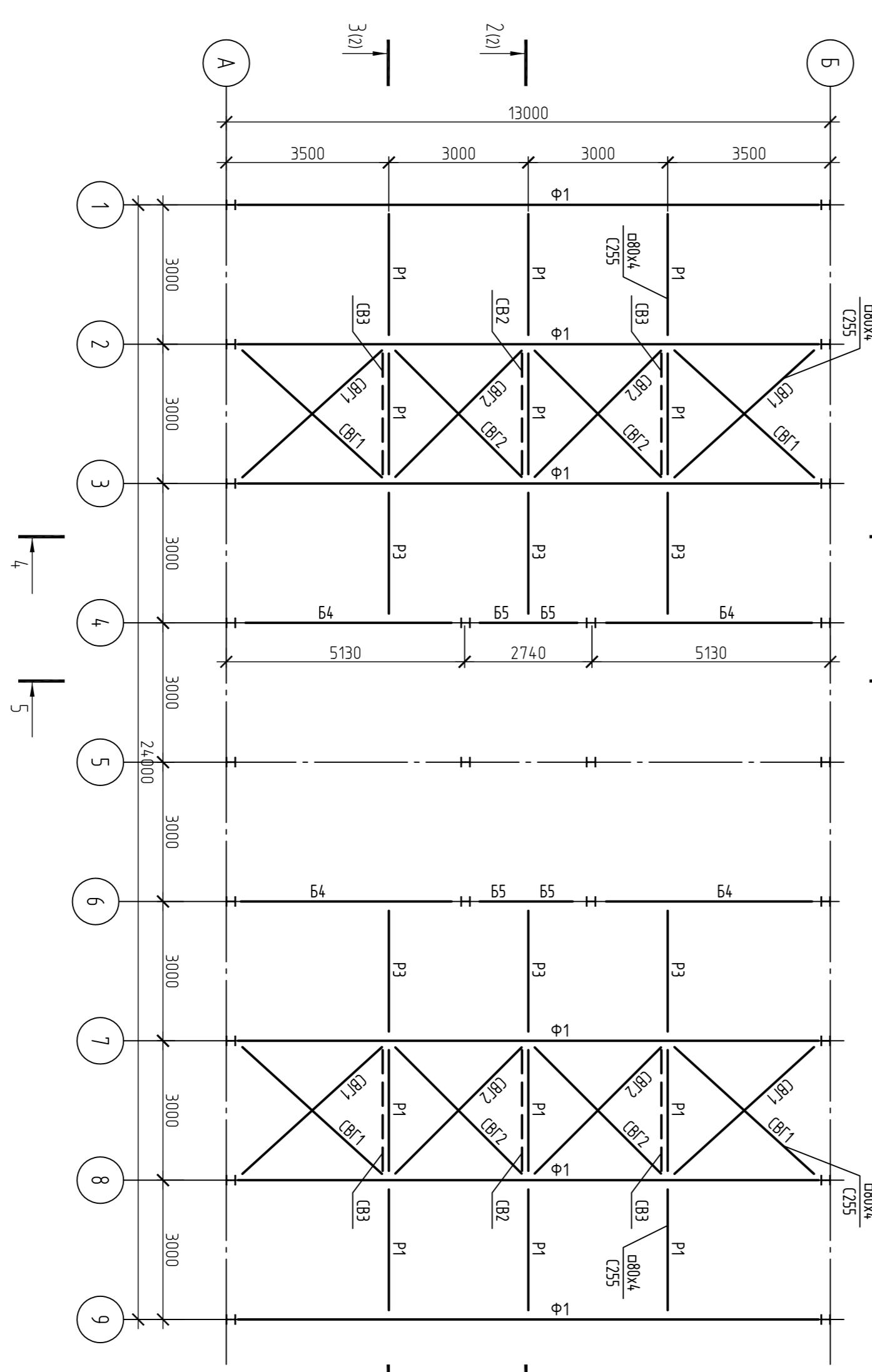
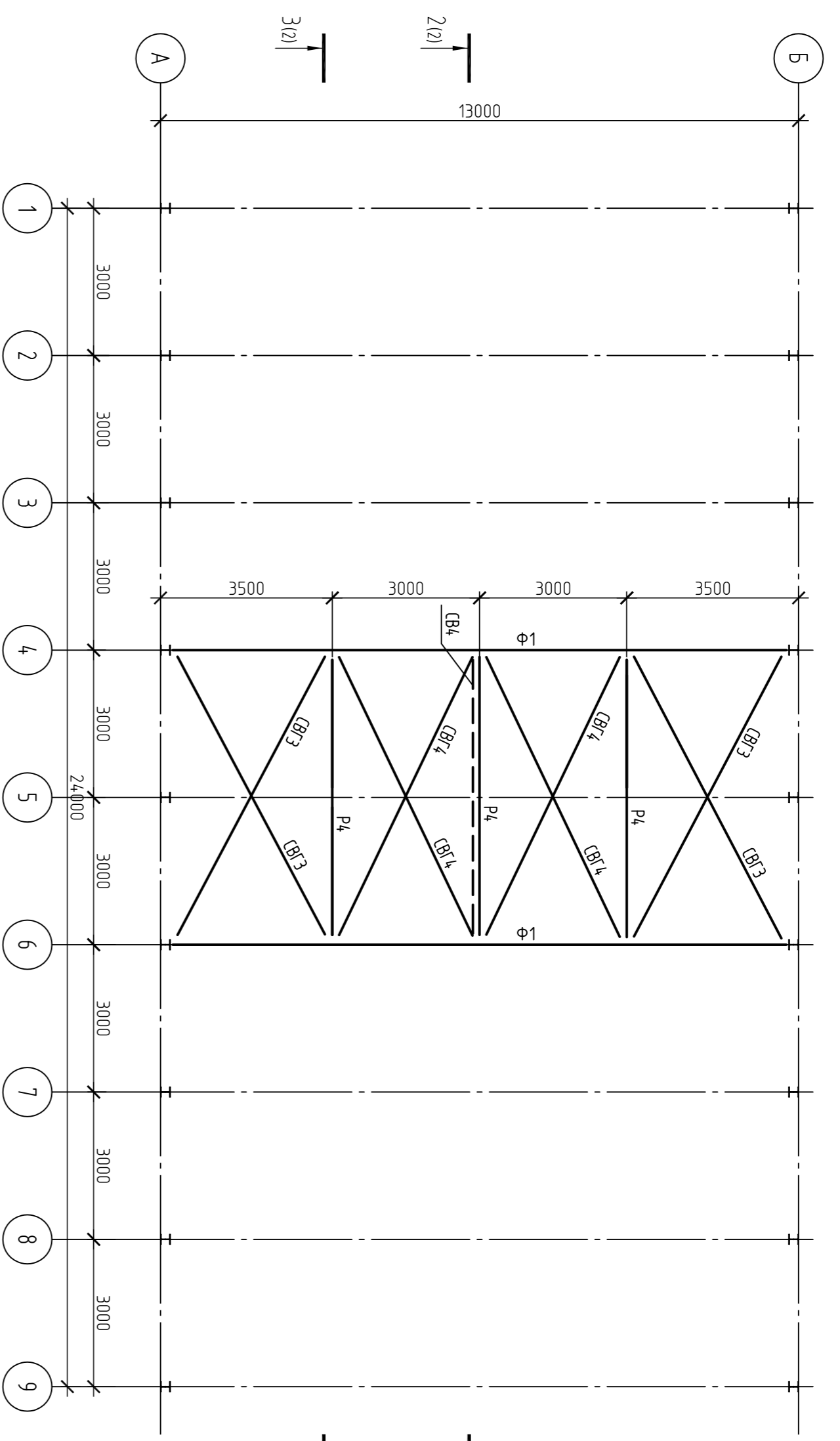
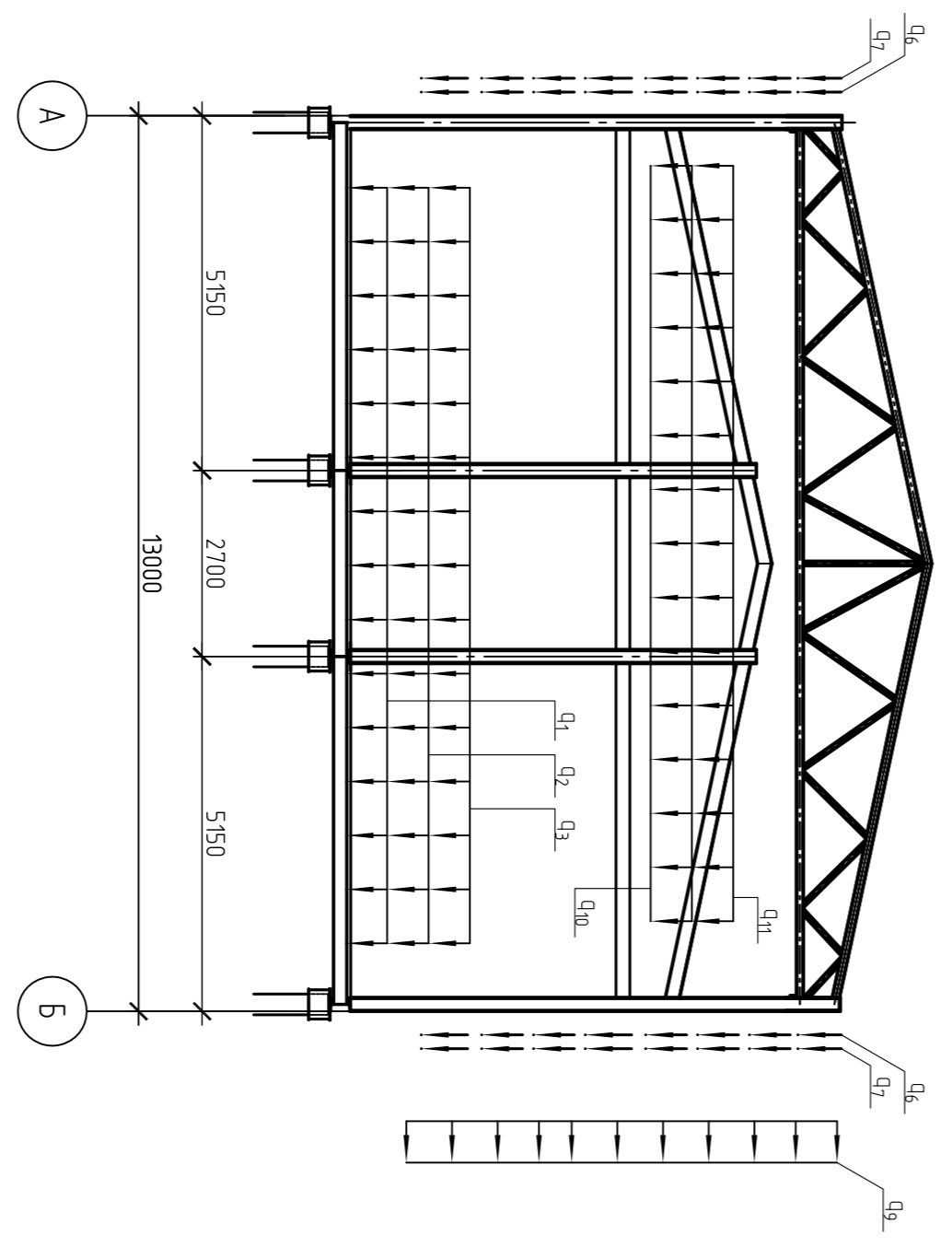


Схема расположения ферм, связей и распоров по верхнему поясу ферм на отм. +8.130



Расчетная схема каркаса



Верхность элементов

Марка элемента	Сечение		Углубля		Наименование или марка материала	Примечание
	экз/з	поз	0, м	М, м ³		
K1	I	I20K2	2,5	8,6	C345-3	
K2	I	I20K2	1,52	10,4	C345-3	
K3	I	I20K2	1,1	6,7	C345-3	
K4	I	I20K2	1,34	5,2	C345-3	
KΦ1	□	□120x6	0,35	0,35	C245	
B1	I	I20B1	3,45	3,36	C345-4	
B2	I	I20B1	1,86	1,6	C345-4	
B3	I	I20B1	0,2	0,5	C345-4	
B4	I	I20B1	2,51	2,41	C345-4	
B5	I	I20B1	1,28	1,56	C345-4	
Φ1	□	□ по гибкости			C245-4	см. л. 10
P1	□	□ по гибкости			C245	см. л. 10
P2	□	□ по гибкости			C245	см. л. 10
P3	□	□ по гибкости			C245	см. л. 10
CB11, CB12		сечение сложное см. л. 7			C245	
CB2		сечение сложное см. л. 10			C245	
CB3		сечение сложное см. л. 10			C245	
CB1		сечение сложное см. л. 10			C245	
CB12		сечение сложное см. л. 10			C245	

Таблица нагрузок на каркас

№ п/п	Наименование нагрузки	Нормативная нагрузка, тс	Коэф. перекрестной нагрузки	Расчетная нагрузка, тс	Примечание
1	Нагрузка на 1 м ² балки от собственного конструктива пола	0,15	1,1	0,165	
2	Нагрузка на 1 м ² балки от веса перегородок	0,075	1,3	0,097	
3	Нагрузка на 1 м ² балки от временной нагрузки	0,6	1,2	0,72	
4	Нагрузка на 1 м ² фермы от собственного веса покрытия. Пленка покрытия типа "Сендвич" толщиной 200 мм	0,17	1,25	0,21	с учетом нагрузки от собственного веса
5	Нагрузка на 1 м ² фермы от снега для IV района	0,685	1,4	0,96	
6	Нагрузка на 1 м ² колонны от стеновых панелей типа "Сендвич" толщиной 150 мм	0,05	1,3	0,14	
7	Нагрузка на 1 м ² колонны от стеновых проемов	-	1,05	0,20	
8	Нагрузка от ветра на 1 м ² колонны с наветренной стороны для IV района	0,11	1,4	0,15	
9	Нагрузка от ветра на 1 м ² колонны с подветренной стороны для IV района	0,05	1,4	0,07	
10	Нагрузка на 1 м ² балки от собственного веса перегородки в выкатном проеме	0,13	1,1	0,15	
11	Нагрузка на 1 м ² балки от временной нагрузки в выкатном проеме	0,21	1,3	0,25	

Длина	Ширина	Листов №	Полн.	Дополн.	Стандарт	Лист	Листов
Химико-аналитическая лаборатория							
Схема расположения колонн, балок, связей и распоров по колоннам. Схема расположения ферм, связей и распоров по верхнему поясу ферм. Расчетная схема							
Копировала							