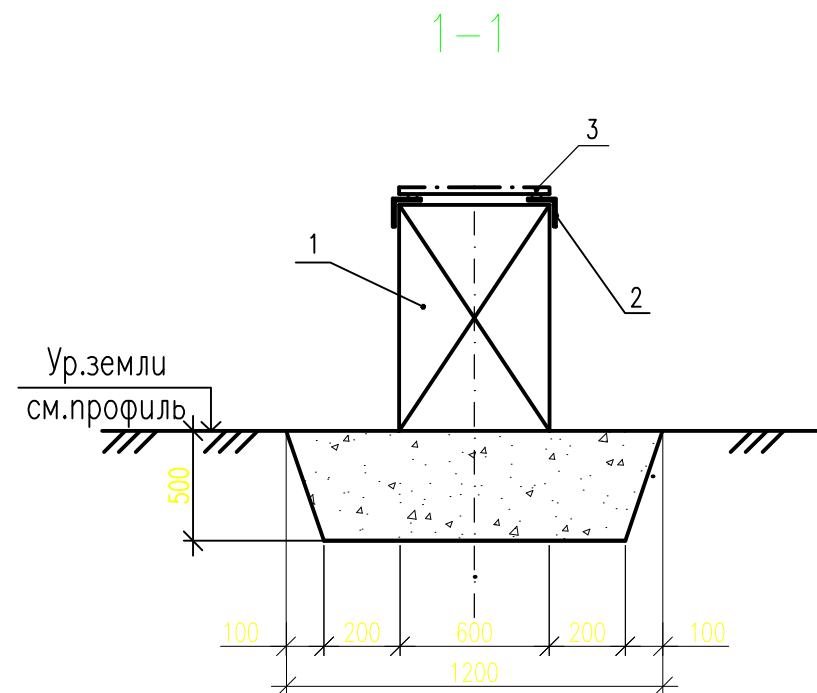
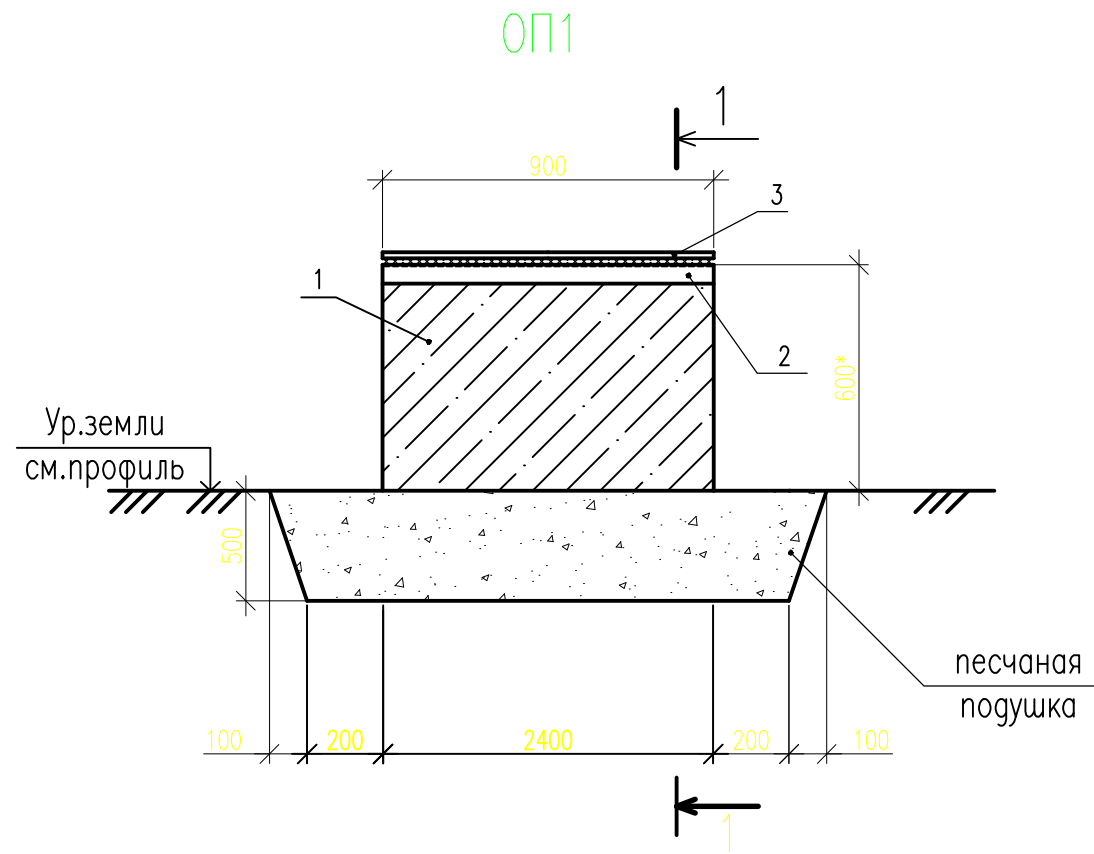


## Спецификация элементов к маркировочной схеме теплотрассы.

Поз.	Обозначение	Наименование	Кол	Масса ед.кг	Приме- чание
ОП1	см. лист 3	Опора ОП1	41		
ОП2	см. лист 4	Опора ОП2	9		
Н1	см. лист 5	Неподвижная опора Н1	3		

						1053611 – ТВС.АС				
Изм.	Колуч.	Лист	N-гак	Погп.	Дата					
								Стагия	Лист	Листов
								Р		
						Маркировочная схема теплотрассы				

# Спецификация на опоры ОП1



Поз.	Обозначение	Наименование	Кол	Масса ед.кг	Приме- чание
		<u>Опора ОП1</u>	41		
1	ГОСТ 13579-78	Блок ФБС 24.6.6.	1		
2		Уголок $\frac{50 \times 5 \text{ ГОСТ } 8509-86}{C245 \text{ ГОСТ } 27772-88*}$ ;L=900	2	3,4	
3		Лист $\frac{8 \times 900 \times 400 \text{ ГОСТ } 19903-74}{C245 \text{ ГОСТ } 27772-88*}$	1	22,6	

1. Отметку опорной плоскости опоры ОС1 уточнить по месту.
2. Данный лист см. совместно с чертежами ТС.

[illegible]

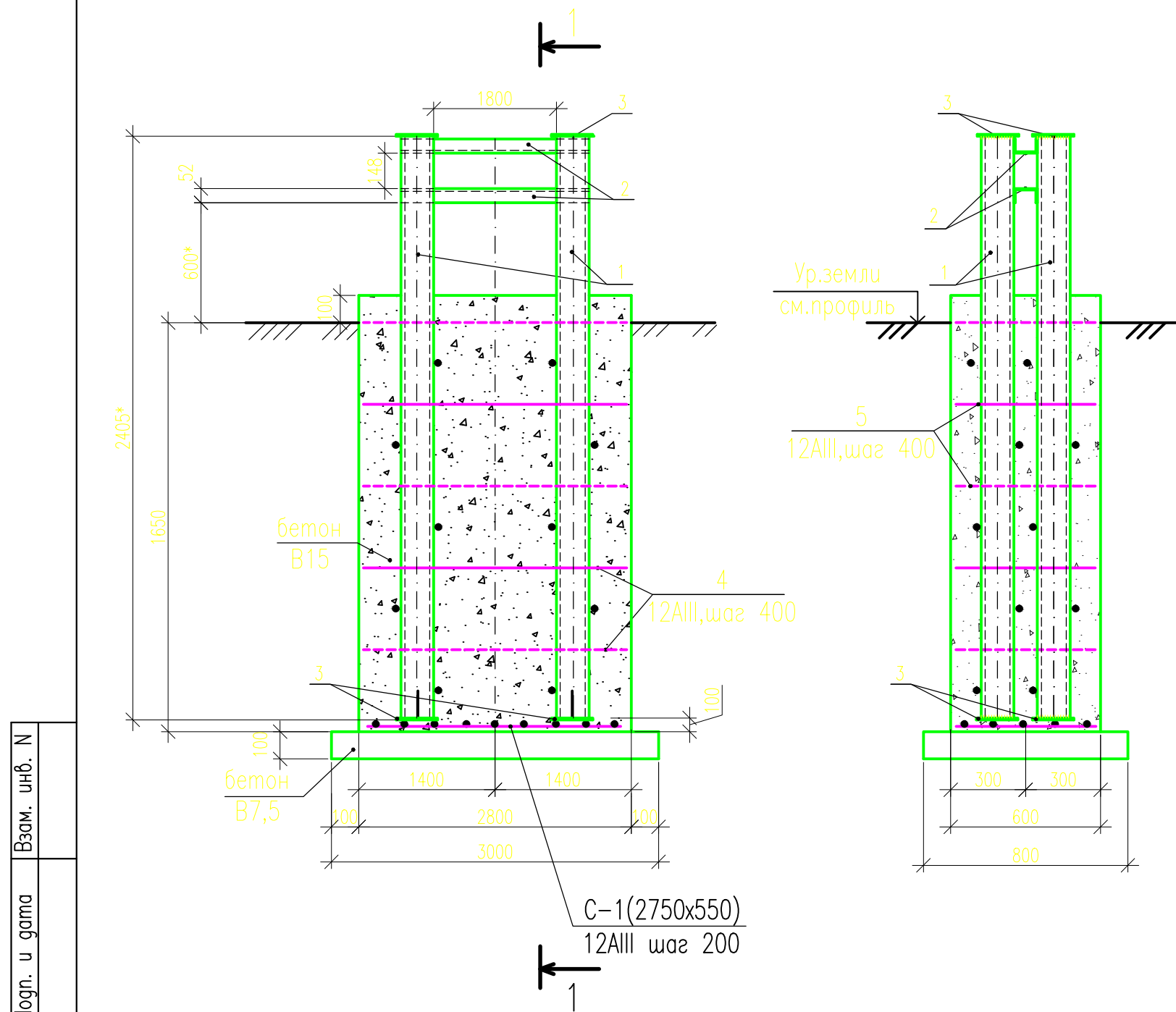
Инв. N подл.	Подп. и дата	Взам. инв. N

# Спецификация на неподвижные опоры Н1

Поз.	Обозначение	Наименование	Кол	Масса ед.кг	Приме- чение
		<u>Неподвижная опора Н1</u>	3		
1		Труба $\frac{\varnothing 108 \times 4 \text{ ГОСТ } 10704-91}{20 \text{ ГОСТ } 1050-74^*}$ ; L=2405*	4		
2		Швеллер $\frac{10 \text{ ГОСТ } 8240-72}{C245 \text{ ГОСТ } 27772-88^*}$ ; L=2010	2		
3		Лист $\frac{6 \times 150 \times 150 \text{ ГОСТ } 19903-74}{C245 \text{ ГОСТ } 27772-88^*}$	8		
4	ГОСТ 5781-82*	Арматура $\varnothing 12$ АIII ; L=2750	18		
5	ГОСТ 5781-82*	Арматура $\varnothing 12$ АIII ; L=550	18		
С-1	ГОСТ 23279-85	Сетка 3С $\frac{12 \text{ АIII}-200}{12 \text{ АIII}-200}$ 125x55 $\frac{25}{75}$	1		
		<u>Материалы</u>			
		Бетон В15	2,8		м3
		Бетон В7,5	0,24		м3

1. Электроды для сварки типа Э42А по ГОСТ9467–75.
2. Катеты сварных швов назначать по наименьшей толщине свариваемых элементов.
3. Все стальные изделия окрасить эмалью ПФ-115 ГОСТ 5646–76 за 2 раза по слою грунтовки ГФ-021 ГОСТ 25129–82.
4. Перед нанесением грунтовки ГФ-021 поверхности стальных изделий тщательно очистить.
5. Размер со \* уточнить по месту.
6. Данный лист см. совместно с чертежами ТВС.

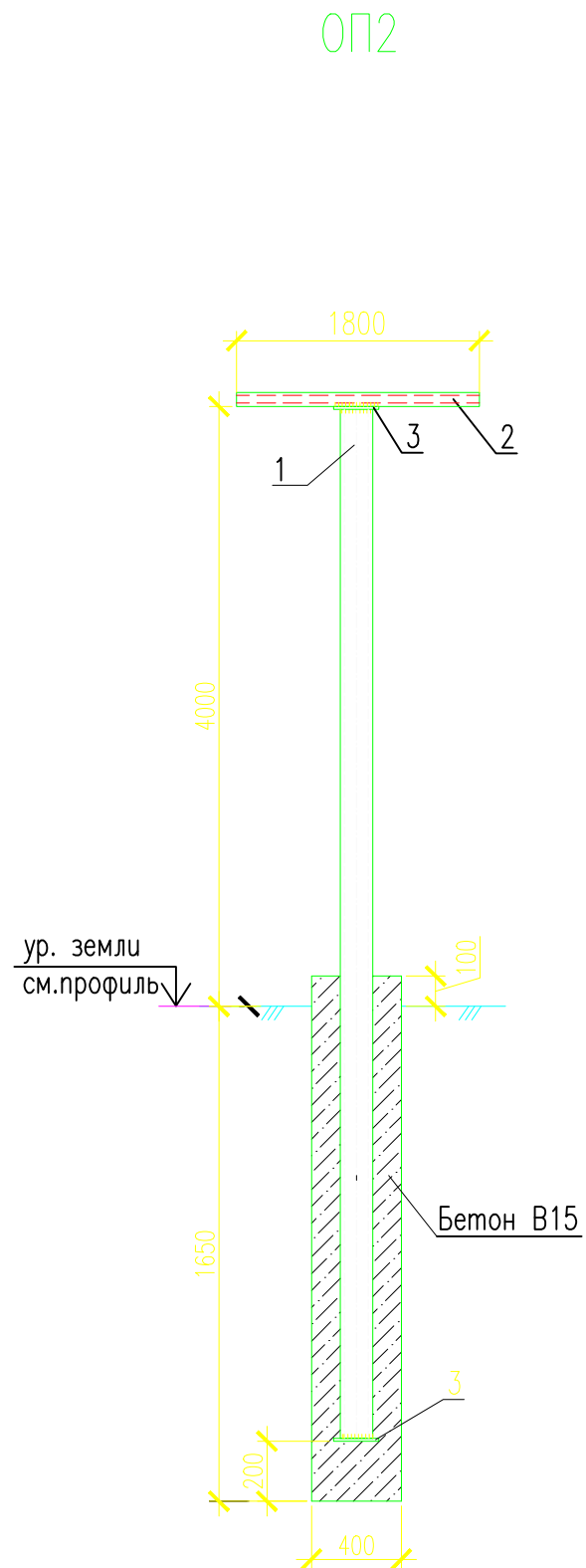
Изм.	Колуч.	Лист	N-гак	Погл.	Дата					Стагия	Лист	Листоѵ
										Р		
						Опора Н1						



Инв. N подл.	Подп. и дата	Взам. инв. N

# Спецификация на опоры ОП2

Поз.	Обозначение	Наименование	Кол	Масса ед.кг	Приме- чание
		<u>Опора ОП2</u>	9		
1		Труба $\frac{\varnothing 219 \times 6,0 \text{ ГОСТ } 10704-91}{20 \text{ ГОСТ } 1050-74}$ , L=5650*	1		
2		Швеллер $\frac{10 \text{ ГОСТ } 8510-86}{с 285 \text{ ГОСТ } 27772-88}$ , L=1800	1		
3		Лист $\frac{6 \times 250 \times 250 \text{ ГОСТ } 19903-74}{с 235 \text{ ГОСТ } 27772-88}$	2		
		<u>Материалы</u>			
		Бетон В15	0,3	м3	



1. Электроды для сварки типа Э42А по ГОСТ9467–75.
2. Катеты сварных швов назначать по наименьшей толщине свариваемых элементов.
3. Все стальные изделия окрасить эмалью ПФ–115 ГОСТ 5646–76 за 2 раза по слою грунтовки ГФ–021 ГОСТ 25129–82.
4. Перед нанесением грунтовки ГФ–021 поверхности стальных изделий тщательно очистить.
5. Размер со \* уточнить по месту.
6. Данный лист см. совместно с чертежами ТВС.

Изм.	Колуч.	Лист	N год	Погн.	Дата				
						Стадия		Лист	Листов
						Р			
						Опора ОП2			

Инв. N подл.	Подп. и дата	Взам. инв. N