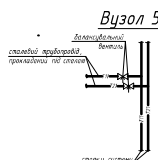
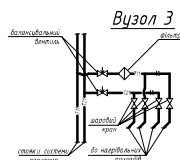
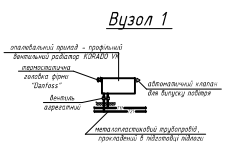
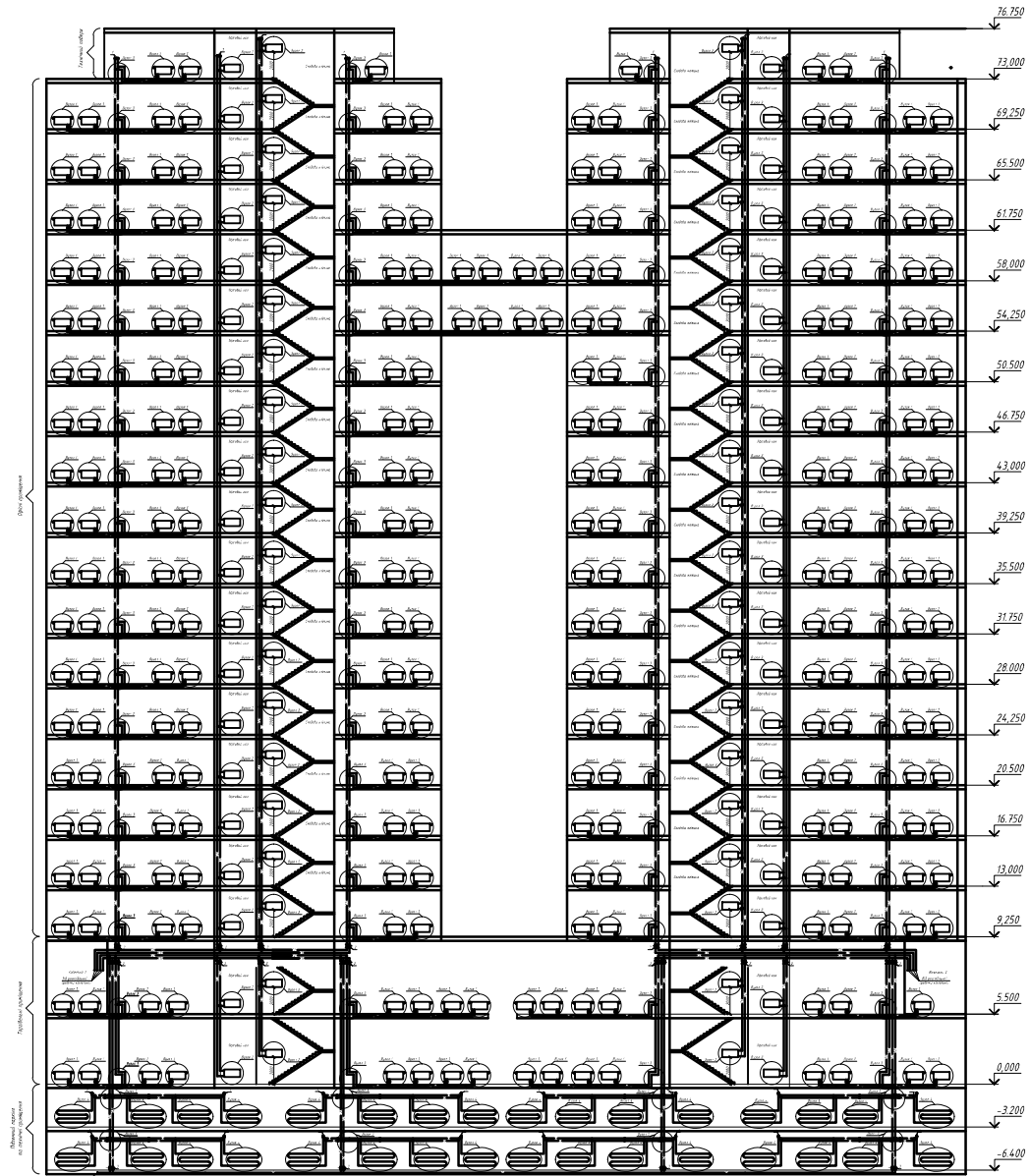


Принципова схема систем опалення



- Умовні позначення:**
- 111 — Підіймачий трубопровід системи опалення $t=+50^{\circ}\text{C}$
 - 721 — Зворотній трубопровід системи опалення $t=+70^{\circ}\text{C}$
 - Д — Дренажний трубопровід системи опалення
- 1 - автоматичний радіотермодіодик
2 - балансувальний вентиль
3 - шаровий кран

Вузел 2

Вузел 4