


Ведомость основных комплектов рабочих чертежей

<i>Обозначение</i>	<i>Наименование</i>
05.11.09/МЖД1-05-11-09.СХО	Система художественного освещения.

Технические решения, принятые в настоящем проекте, соответствуют требованиям норм пожарной безопасности, экологических, санитарно-гигиенических и других норм и правил, действующих на территории Российской Федерации, и обеспечивают безопасную для жизни и здоровья людей эксплуатацию данной системы при соблюдении предусмотренных проектом мероприятий.

Гл. инженер проекта

Ягофаров Д.В.

						<i>05.11.09/МЖД1-05-11-09.СХО.ОД</i>			
						<i>Актный зал здания по адресу: г.Москва, пр-т Маршала Жукова, д.1</i>			
<i>Изм.</i>	<i>Кол.</i>	<i>Лист</i>	<i>№ док.</i>	<i>Подп.</i>	<i>Дата</i>				
ГИП		Ягофаров				<i>Система художественного освещения</i>	<i>Стадия</i>	<i>Лист</i>	<i>Листов</i>
Разраб.		Поспелов					П	1	3
Пров.		Мартинсен							
<i>Н. контр.</i>						<i>Общие данные</i>			
<i>Утв.</i>									

ПОЯСНИТЕЛЬНАЯ ЗАПИСКА

по разделу проекта *Актный зал здания по адресу:
г.Москва, пр-т Маршала Жукова,г.1
«Система художественного освещения».*

1. Общие сведения

В основу разработки положены исходные технические требования МЧС и действующие в Российской Федерации нормативные документы:

- СНиП 2.08.02–89* «Общественные здания и сооружения»,
- ВППБ 40–01–97 «Правила пожарной безопасности для киновидеозрелищных предприятий»,
- ПУЭ «Правила устройства электроустановок», Глава 7.2. «Электрооборудование зрелищных предприятий»,
- МГСН 4.17–98: «Культурно–зрелищные учреждения»,

2. Основные технические решения.

Система художественного освещения строится на оборудовании «DTS» обеспечивающие полихромное освещение с помощью приборов «DTS XR 8 Wash WHITE» и «Рисующее» освещение, приборами «DTS XR 8 Spot WHITE». Так же

						05.11.09/МЖД1–05–11–09.СХО.ПЗ			
Изм.	Кол.уч	Лист	№док.	Подп.	Дата	Пояснительная записка	Стадия	Лист	Листов
Разраб.		Поспелов					П	1	11
Пров.		Мартинсен							
ГИП		Ягофаров							
Н. контр									
Утв.									

применяются светильники «I-LITE Art Lyte 4 DMX» с лампами белого цвета, цветовая температура которых используемая на съемочных площадках.

Стробоскоп «MARTIN ATOMIC 3000 DMX» – светодинамическая установка для дискотеки, использующая вспышки с разной частотой импульсной лампы.

Генератор тумана непрерывной работы с управлением по протоколу DMX, который может на длительный период обеспечить атмосферу оптически проницаемого тумана для поддержки световых эффектов «JEM ZR24/7 HAZER». Прибор по необходимости выставляется на сцену, где подключается в специальный сценический люк «КРЛ-2».

Управление светотехническим комплексом производится светооператором из аппаратной с помощью пульта фирмы «Zero88» модель «FROG 2».

Коммутация DMX сигналов осуществляется сплитером находящихся на штанкетных подъемниках «I-LITE UP-LYTE S.A.M. LINE 450\7». На подъемниках размещаются все световые приборы, что обеспечивает их удобное обслуживание и эксплуатацию.

Управляются штанкетные подъемники по протоколу DMX-512 с помощью двух пультов «I-LITE CSW-12» расположенных в помещении аппаратной и на сцене.

						05.11.09/МЖД1-05-11-09.СХО.ПЗ	Лист
							2
Изм.	Кол.уч	Лист	№	Подпись	Дата		

3.2. «Рисующий» свет.



В качестве «рисующего» (создает фактурное освещение с помощью световых трафаретов с возможностью изменения цвета светового пятна) используются приборы типа вращающаяся голова «DTS XR 8 Spot WHITE»



- В приборе используется лампа MSR 575/2 (MSD 575 3000 часов).
- Движение по горизонтали Pan 540° (3,9 sec.)
- Движение по вертикали Tilt 320° (2,6 sec.) 16-bit.
- Моторизованный фокус, зум (3 угла раскрытия луча 15°, 16,5°, 18°)
- Эффекты (вращающаяся призма и фрост-фильтр)
- Линейный механический диммер, шторка, механический эффект стробоскопа (от 0,85 до 10 вспышек в секунду)

GOBO 1 DICHROIC



0516G029.02

GOBO 2 DICHROIC



0516G029

GOBO 3 DICHROIC



0516G029.01

GOBO 4 METAL



0516G030.01

GOBO 5 METAL



0516G030.02

GOBO 6 METAL



0516G030.03

GOBO 7 METAL



0516G030.04

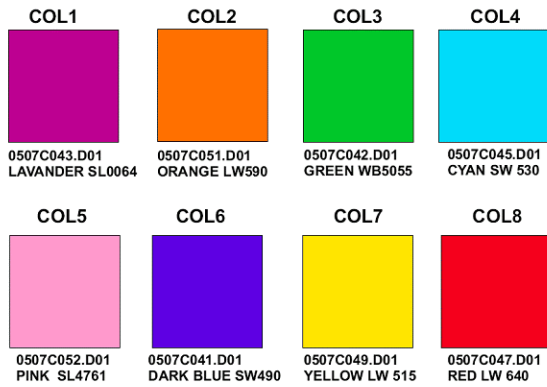
- Одно колесо гобо (7 вращаемых заменяемых гобо + открытый)
- Число каналов управления равно 20

Изм.	Кол.уч	Лист	№	Подпись	Дата

05.11.09/МЖД1-05-11-09.СХО.ПЗ

Лист

4



- Одно цветовое колесо (8 цветов + белый)
- Корпус выполнен из пластика. Масса прибора составляет 26 кг (с электронным балластом).
- Работает практически бесшумно, что позволяет применять их в театрах и на ТВ
- Цвет корпуса белый.

3.3. Стробоскоп

Стробоскоп «MARTIN ATOMIC 3000 DMX»



- Лампа: Philips XOP 15 -OF или XOP 7 - OF Xenon (включена в поставку)
- Цветовая температура: 5600 К
- Эффект постоянного свечения с авто-матическим затуханием
- Интеллектуальная система регулировки температуры

- Контролируемые продолжительность вспышек, интенсивность, частота (от 20 ms до 2 sec)/
- Предпрограммирование специальных эффектов
- Автоматическое переключение напряжения: 90-260 V, 50/60 Hz.
- Управление по DMX 512 или автономный режим (stand-alone).
- Габариты: 245 x 425 x 240 мм. Вес: 7,5 кг.
- Цвет корпуса белый.

						05.11.09/МЖД1-05-11-09.СХО.ПЗ	Лист
Изм.	Кол.уч	Лист	№	Подпись	Дата		5

3.4. Светильник широкого применения



«I-LITE Art Lyte 4 DMX»
Светильник широкого применения с использованием 4-х люминесцентных ламп типа T5 (80Вт). Каждая лампа управляется отдельно (on/off или в режиме диммирования 100–10%).

В светильнике применяются лампы белого цвета с цветовой температурой для использования на съемочных площадках.

–Цвет корпуса белый.

3.5 Система управления художественным освещением.

Управление системой осуществляется по протоколу DMX-512 с помощью пульта «ZERO88 FROG2»



						05.11.09/МЖД1-05-11-09.СХО.ПЗ	Лист
Изм.	Кол.уч	Лист	№	Подпись	Дата		6

FROG2 – огромная гибкость управления и программирования, в нем нет никаких ограничений, наложенных в соответствии с проектом аппаратных средств пульта. Многозадачное воспроизведение, пользовательские настройки фейдеров и кнопок, интерактивный дисплей.

- 2048 каналов*
- 4 универсальных DMX выхода*
- 1000 пользовательских дифференцированных фейдера*
- Цветной активный дисплей*
- 3 x USB разъема*
- Parameter level programming*
- функция Auto Palettes*
- Встроенные аппаратные RDM и ACN*
- 2 опто изолированных 5 Pin XLR's выхода*
- 200 стеков воспроизведения*
- 2000 пользовательских дифференцированных кнопок*
- 2 выхода на SVGA мониторы*
- Пишущий CD привод*
- Встроенный движок эффектов*
- Ethernet выход*

3.6 Генератор тумана.



Эффект тумана создается прибором «JEM ZR24/7 HAZER»
Прибор по необходимости
выставляется на сцену, где
подключается в специальный
сценический люк КРЛ-2

- Жидкость 2.5 л канистра, электронный датчик уровня жидкости, максимальное потребление жидкости: 410 мл/час*
- Нагрев, 900Вт, время нагрева: 2 мин,*
- Управление вход DMX: (два канала)*

						<i>05.11.09/МЖД1-05-11-09.СХО.ПЗ</i>	Лист
Изм.	Кол.уч	Лист	№	Подпись	Дата		7

–Цвет корпуса белый.

3.8 Система управления штанкетными лифтами.



- 12 каналов управления
- Возможность каскадирования по линии DMX
- Режим работы Flash и Trigger

Структурная схема осветительного оборудования в актовом зале показана на листе 05.11.09/МЖД1–05–11–09.СХО.СС

Электропитание

Электропитание оборудования должно быть выполнено по требованиям ПУЭ–2000, СП 31–110–2003, а также с учетом ГОСТ 13109–97, ГОСТ Р 51318.24–99, ГОСТ Р 50839–2000 и соответствующих отраслевых нормативных документов.

Заземление

В помещении обеспечена должна быть обеспечена возможность заземления оборудования в соответствии с требованиями:

- ГОСТ 12.1.030–81 Электробезопасность. Защитное заземление, зануление;

						05.11.09/МЖД1–05–11–09.СХО.ПЗ	Лист
Изм.	Кол.уч	Лист	№	Подпись	Дата		9

– ГОСТ Р 50571.3–94 (МЭК 364–4–41–92) Требования к обеспечению безопасности;

Напряжение питания 220В ± 10%, 50 ± 0,4Гц (по ГОСТ 13109–97). Сеть электропитания выполнена по 3–проводной схеме с типом системы заземления TN–S (ГОСТ Р 50571.20–2000) с использованием розеток с заземляющим контактом.

Эксплуатация устройства должна проводиться в соответствии с "Правилами технической эксплуатации электроустановок потребителем" и "Межотраслевыми правилами по охране труда (правилами безопасности) при эксплуатации электроустановок", введенных в действие с 01.02.2001 Госэнергонадзором.

Защитное заземление обеспечивает заказчик.

Мероприятия по охране труда и технике безопасности К обслуживанию установок слаботочных систем допускаются лица, прошедшие инструктаж по технике безопасности. Прохождение инструктажа отмечается в журнале.

Монтажные и ремонтные работы в электрических сетях и устройствах (или вблизи них), а также работы по присоединению и отсоединению проводов должны производиться только при снятом напряжении. Все электромонтажные работы, обслуживание электроустановок, периодичность и методы испытаний защитных средств должны выполняться с соблюдением "Правил технической эксплуатации электроустановок потребителем" и "Межотраслевых правил по охране труда (правил безопасности) при эксплуатации электроустановок".

Регламенты технического обслуживания установок должны быть разработаны заказчиком на месте в соответствии с инструкциями заводов–изготовителей.

Техническое обслуживание и содержание

На объекте все виды работ по ТО, а также по содержанию слаботочных установок должны выполняться силами специалистов заказчика, прошедших соответствующую подготовку.

Основным назначением технического обслуживания является выполнение мероприятий, направленных на поддержание систем в состоянии готовности к применению,

						05.11.09/МЖД1–05–11–09.СХО.ПЗ	Лист
Изм.	Кол.уч	Лист	№	Подпись	Дата		10

предупреждению неисправностей и преждевременного выхода из строя составляющих приборов и элементов.

К техническому обслуживанию относится наблюдение за плановой работой установки, устранение обнаруженных дефектов, регулировка, настройка, опробование и проверка целостности приборов.

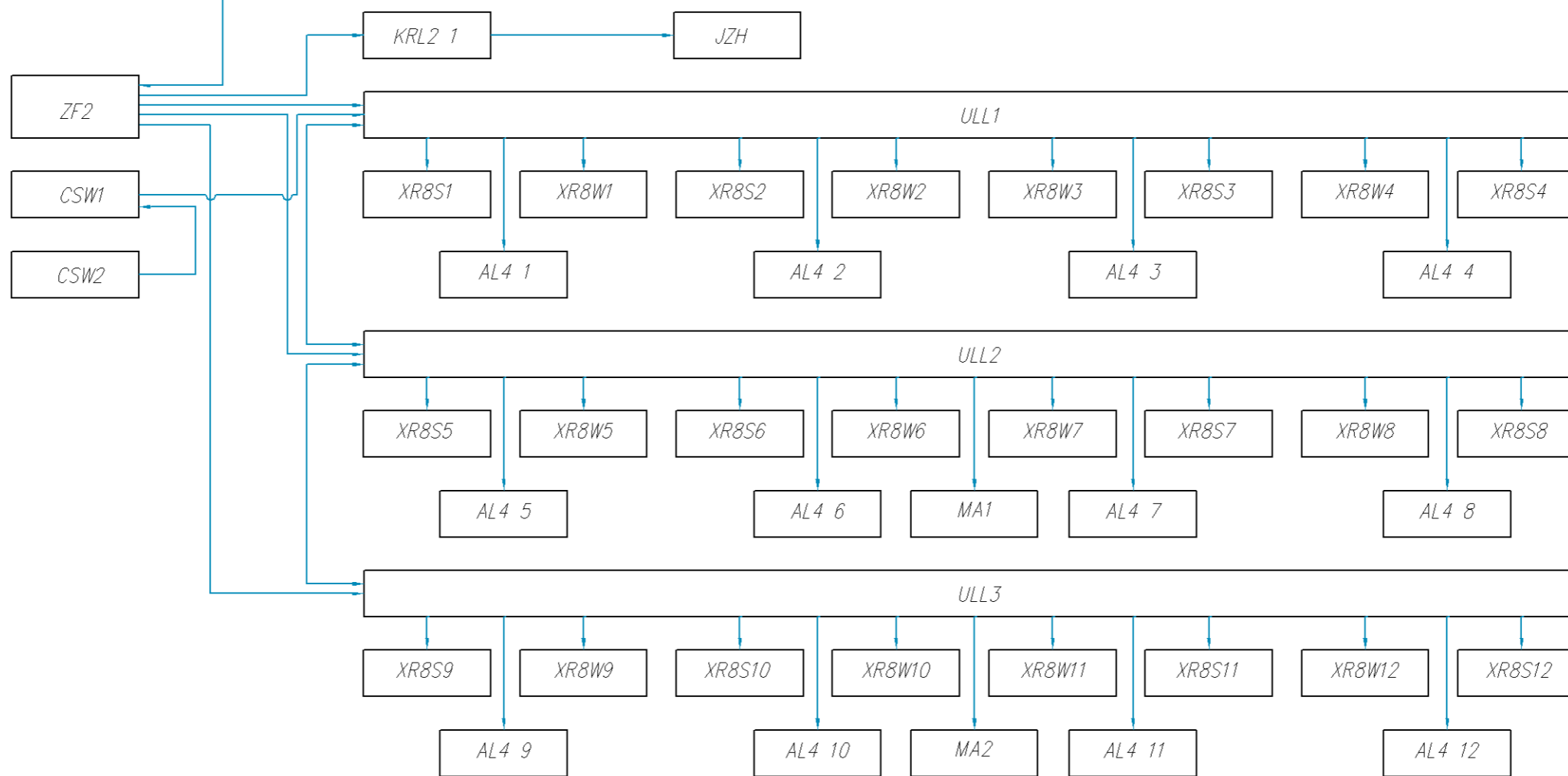
В объем текущего ремонта входит частичная разборка, замена или ремонт приборов. Производятся замеры и испытания оборудования и устранение обнаруженных дефектов.

В объем капитального ремонта, кроме работ, предусмотренных текущим ремонтом, входит замена изношенных элементов.

Внеплановый ремонт выполняется в объеме текущего или капитального ремонта и производится после пожара, аварии, вызванной неудовлетворительной эксплуатацией оборудования, или для предотвращения ее.

						<i>05.11.09/МЖД1-05-11-09.СХО.ПЗ</i>	Лист
							11
Изм.	Кол.уч	Лист	№	Подпись	Дата		

05.11.09/МЖД1-05-11-09.KVC.CC



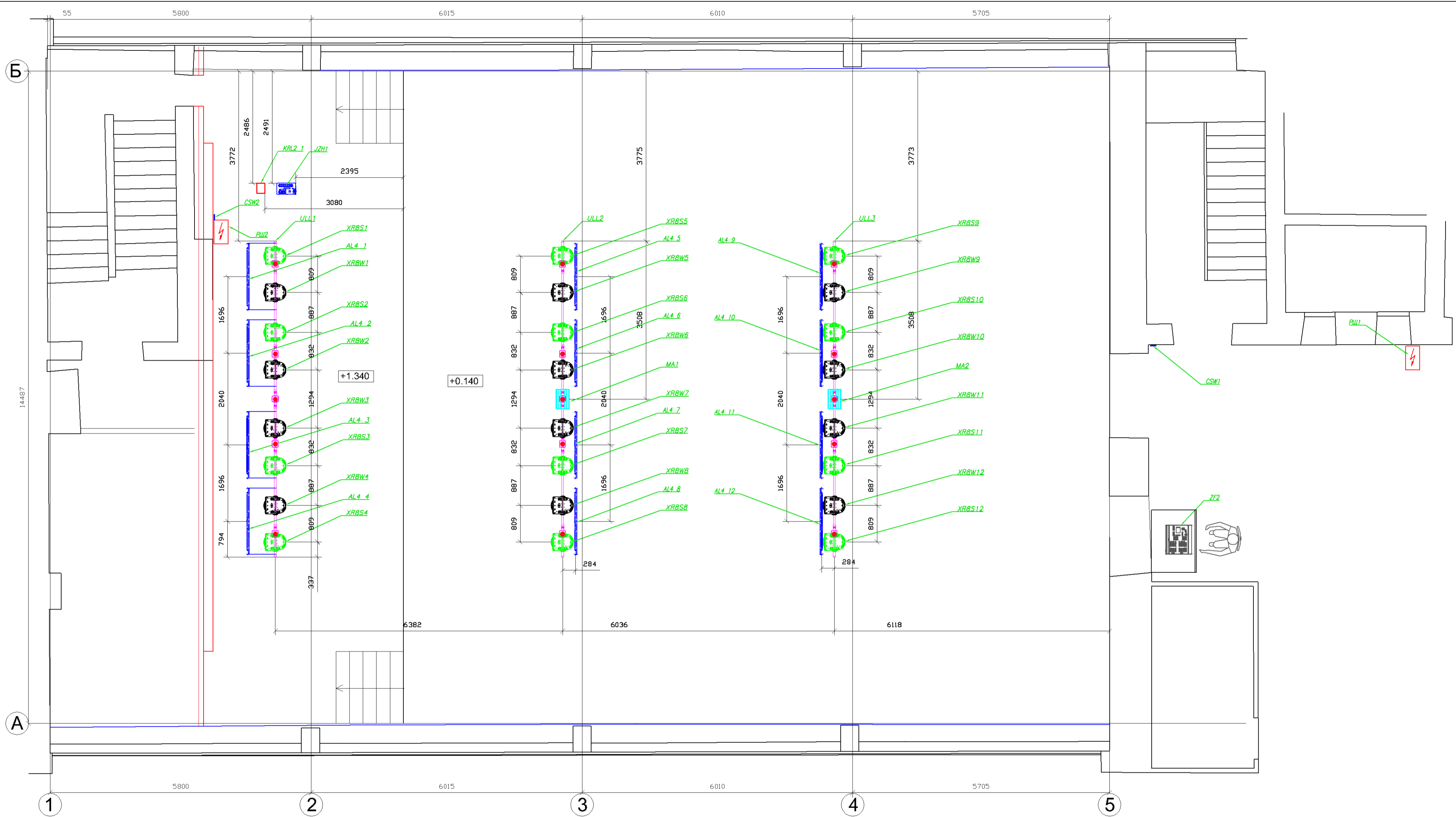
Согласовано	ФИО	
	Должность	
	ФИО	
Взам. инв. N	ФИО	
	Должность	
	ФИО	
Подп. и дата	ФИО	
	Должность	
	ФИО	
Инв. N подл.	ФИО	
	Должность	
	ФИО	

Поз	Обозначение	Наименование	Кол
1	XR8S1-XR8S12	DTS XR 8 Spot WHITE	12
2	XR8W1-XR8W12	DTS XR 8 Wash WHITE	12
3	AL4 1-AL4 12	I-Lite Art Lyte 4 DMX	12
4	MA1-MA2	MARTIN ATOMIC 3000 DMX	2
5	ZF2	ZER088 FROG2	1
6	ULL1-ULL3	I-LITE UP-LYTE S.A.M. LINE 450\7	3
7	CSW1-CSW2	I-LITE CSW-12	2
8	JZH	JEM ZR24/7 HAZER	1
9	РЦЦ1-РЦЦ2	Распределительный щит	2
10	KRL2 1	Люк 178x230	1

Обозначение	Наименование
	CDMX 1 кабель

05.11.09/МЖД1-05-11-09.CXO.CC						
Актный зал здания по адресу: г.Москва, пр-т Маршала Жукова, д.1						
Изм.	Кол.	Лист	N док.	Подп.	Дата	
ГИП		Ягофаров				
Разраб.		Поспелов				
Пров.		Мартинсен				
Н. контр.						
Утв.						
Система художественного освещения				Стадия	Лист	Листов
Структурная схема				П	1	1





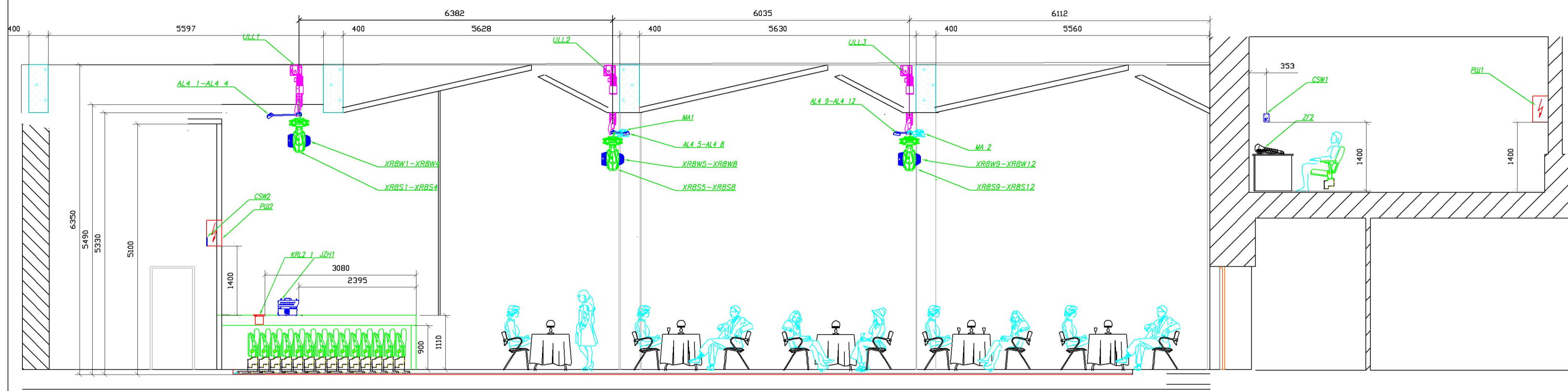
Согласовано	ФМО
Должность	ФМО
Должность	ФМО
Должность	ФМО
Взам. инв. N	
Погр. и дата	
Инв. N подл.	

Поз	Обозначение	Наименование	Кол
1	XR8S1-XR8S12	DTS XR 8 Spot WHITE	12
2	XR8W1-XR8W12	DTS XR 8 Wash WHITE	12
3	AL4 1-AL4 12	I-Lite Art Lyte 4 DMX	12
4	MA1-MA2	MARTIN ATOMIC 3000 DMX	2
5	ZF2	ZER088 FROG2	1
6	ULL1-ULL3	I-LITE UP-LYTE S.A.M. LINE 450\7	3
7	CSW1-CSW2	I-LITE CSW-12	2
8	JZH	JEM ZR24/7 HAZER	1
9	РЩ1-РЩ2	Распределительный щит	2
10	KRL2 1	Люк 178x230	1

05.11.09/МЖД1-05-11-09.СХО.СРО				
Актный зал здания по адресу: г.Москва, пр-т Маршала Жукова, д.1				
Изм.	Кол.	Лист N док.	Погр.	Дата
ГИП	Ягофаров			
Разраб.	Поспелов			
Пров.	Мартинсен			
Н. контр.				
Утв.				
Система художественного освещения				Стация
Схема размещения оборудования				Лист
				Листов
				п 1 3



РАЗРЕЗ 1-1

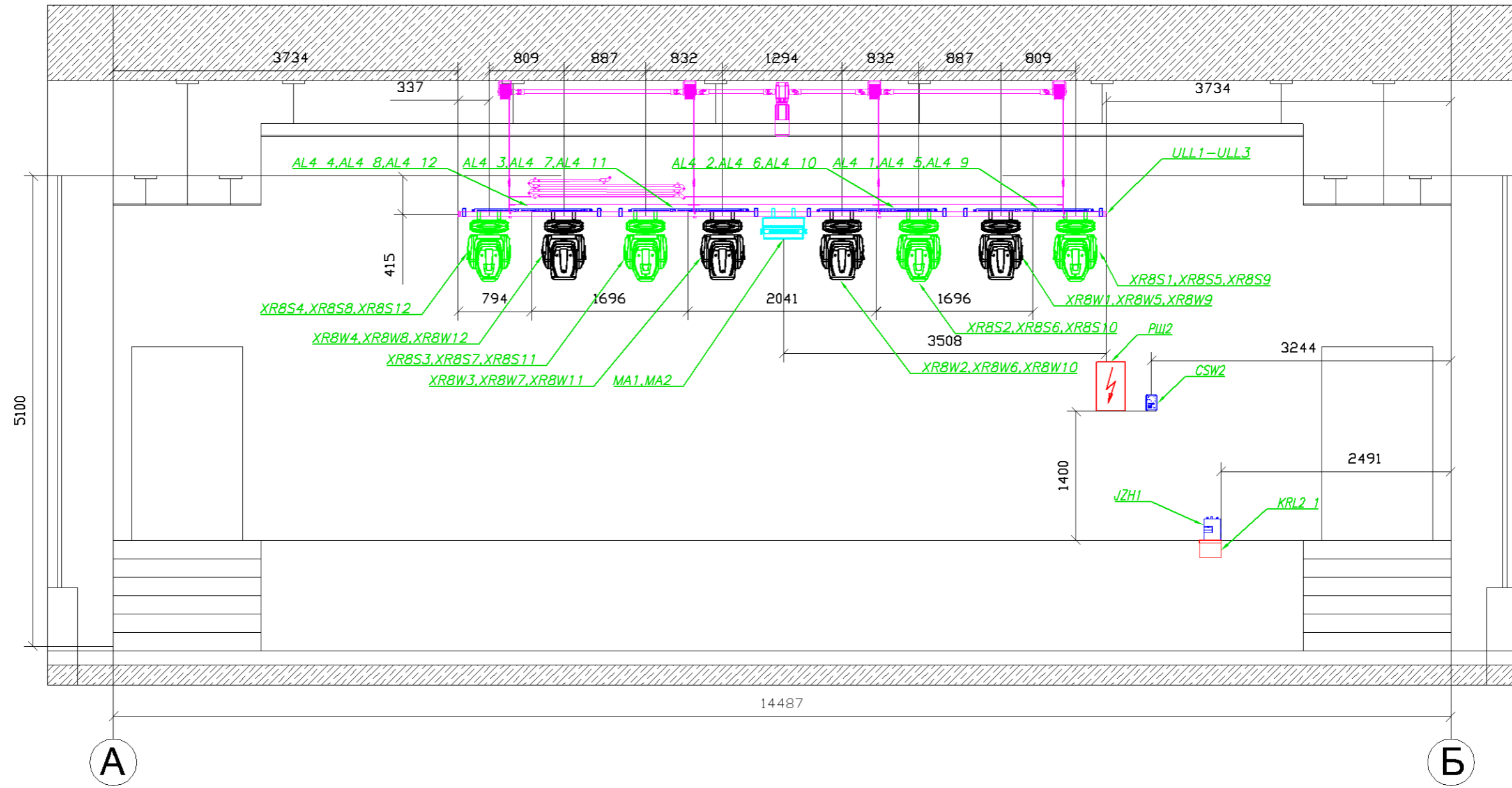


Согласовано	
Должность	ФИО
Должность	ФИО
Должность	ФИО

Взам. инв. N	
Погр. и дата	
Инв. N подл.	

Поз	Обозначение	Наименование	Кол
1	XR8S1-XR8S12	DTS XR 8 Spot WHITE	12
2	XR8W1-XR8W12	DTS XR 8 Wash WHITE	12
3	AL4 1-AL4 12	I-Lite Art Lyte 4 DMX	12
4	MA1-MA2	MARTIN ATOMIC 3000 DMX	2
5	ZF2	ZERO88 FROG2	1
6	ULL1-ULL3	I-LITE UP-LYTE S.A.M. LINE 450\7	3
7	CSW1-CSW2	I-LITE CSW-12	2
8	JZH	JEM ZR24/7 HAZER	1
9	РЩ1-РЩ2	Распределительный щит	2
10	KRL2 1	Люк 178x230	1

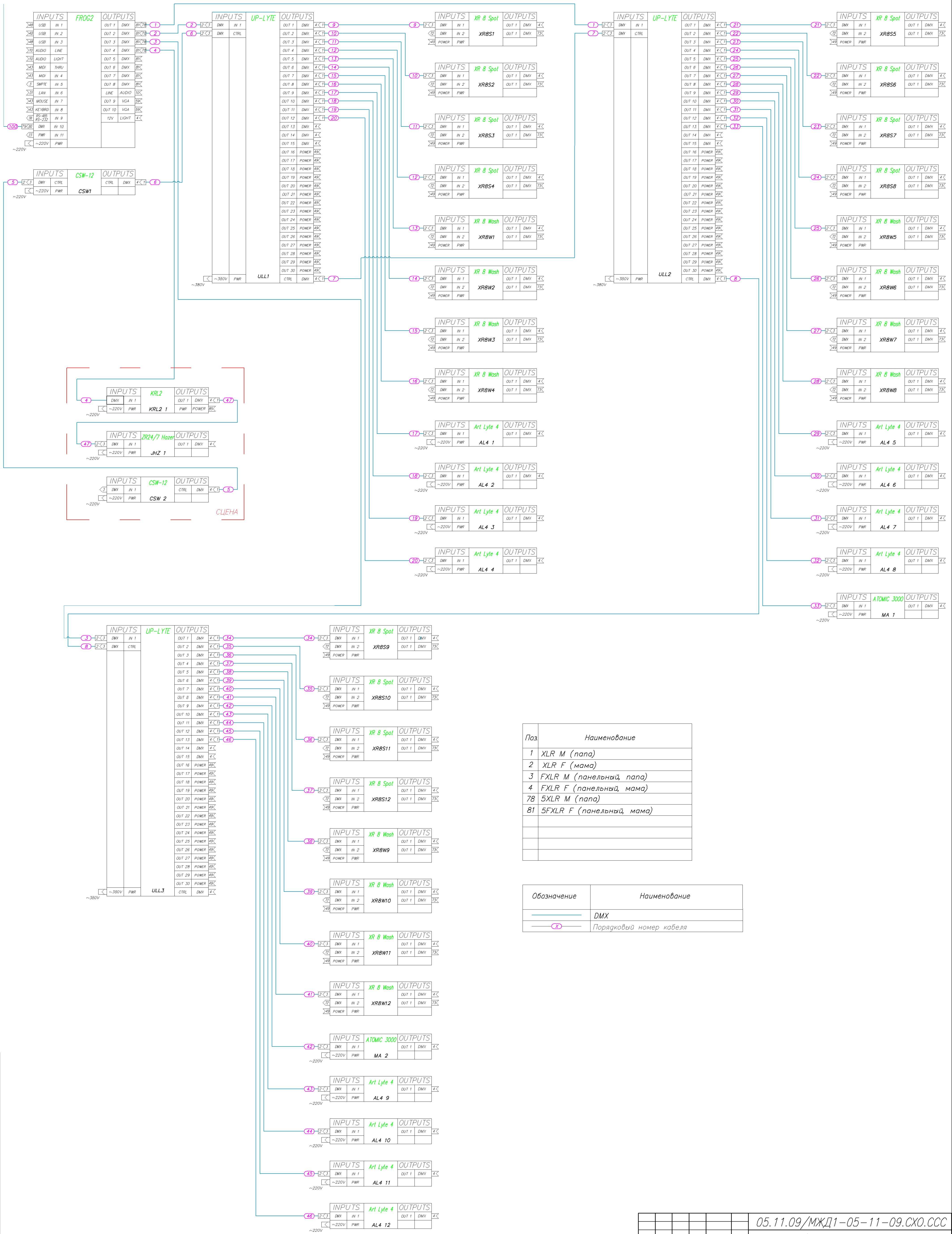
РАЗРЕЗ 2-2



Согласовано	ФИО	
	Должность	
	ФИО	
Взам. инв. N	ФИО	
	Должность	
	ФИО	
Подп. и дата	ФИО	
	Должность	
	ФИО	
Инв. N подл.	ФИО	
	Должность	
	ФИО	

Поз	Обозначение	Наименование	Кол
1	XR8S1-XR8S12	DTS XR 8 Spot WHITE	12
2	XR8W1-XR8W12	DTS XR 8 Wash WHITE	12
3	AL4 1-AL4 12	I-Lite Art Lyte 4 DMX	12
4	MA1-MA2	MARTIN ATOMIC 3000 DMX	2
5	ZF2	ZERO88 FROG2	1
6	ULL1-ULL3	I-LITE UP-LYTE S.A.M. LINE 450\7	3
7	CSW1-CSW2	I-LITE CSW-12	2
8	JZH	JEM ZR24/7 HAZER	1
9	РЩ1-РЩ2	Распределительный щит	2
10	KRL2 1	Люк 178x230	1

Изм.	Кол.	Лист	N гок.	Подп.	Дата	05.11.09/МЖД1-05-11-09.СХО.СРО	Лист 3



Поз	Наименование
1	XLR M (папа)
2	XLR F (мама)
3	FXLR M (панельный, папа)
4	FXLR F (панельный, мама)
78	5XLR M (папа)
81	5FXLR F (панельный, мама)

Обозначение	Наименование
—	DMX
ⓧ	Порядковый номер кабеля

Актовый зал здания по адресу:
г.Москва, пр-т Маршала Жукова, д.1

Изм.	Кол.	Лист N в кн.	Подп.	Дата
ГМП		Ясфаров		
Разр.		Послевод		
Проб.		Мартинсен		
Н. контр.				
Утв.				

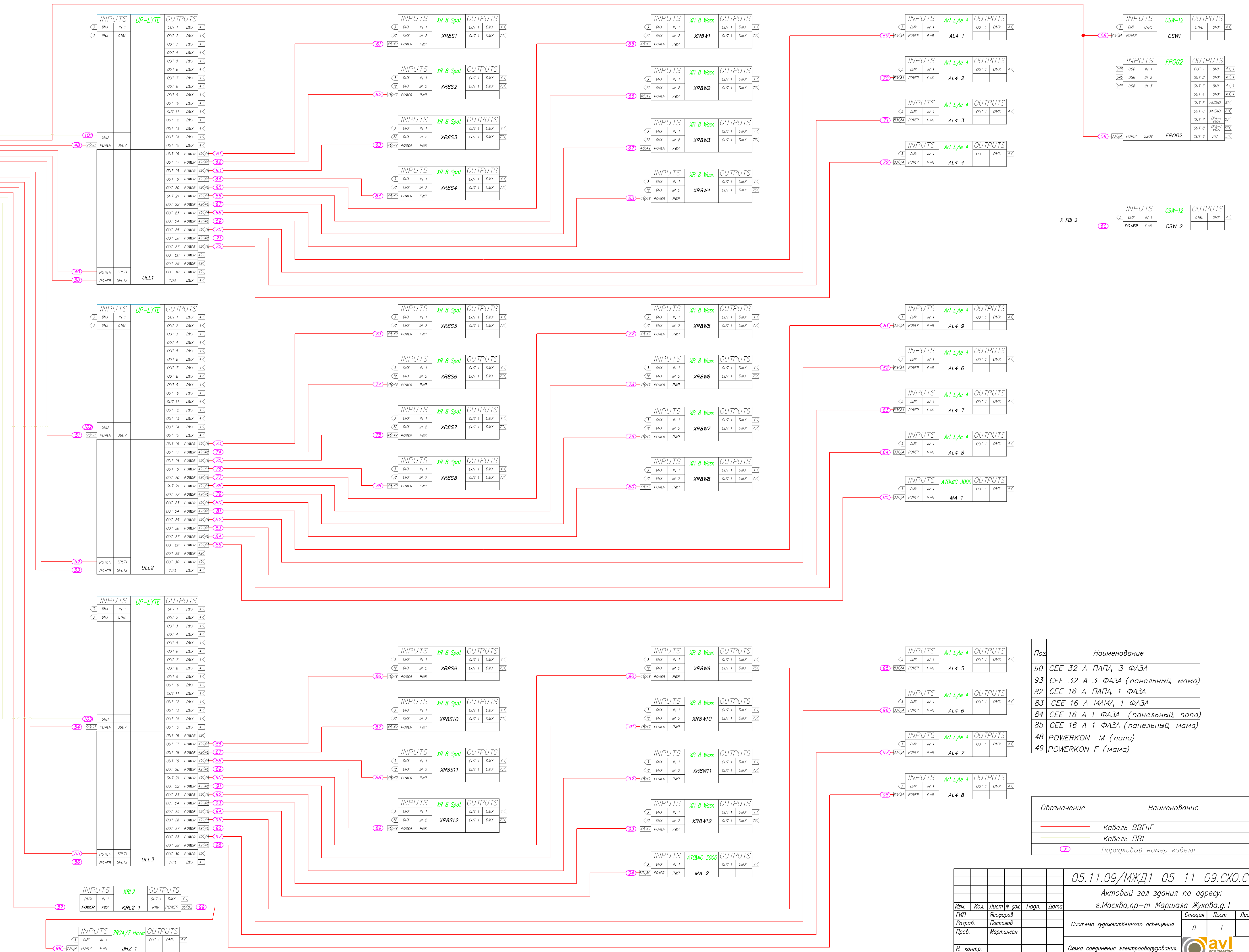
Система мужественного освещения



Связано
Должность ИМО
Должность ИМО
Должность ИМО
Изм. и дата
Изм. и дата
Изм. и дата
Изм. и дата

К ПЩ 1

К ПЩ 2

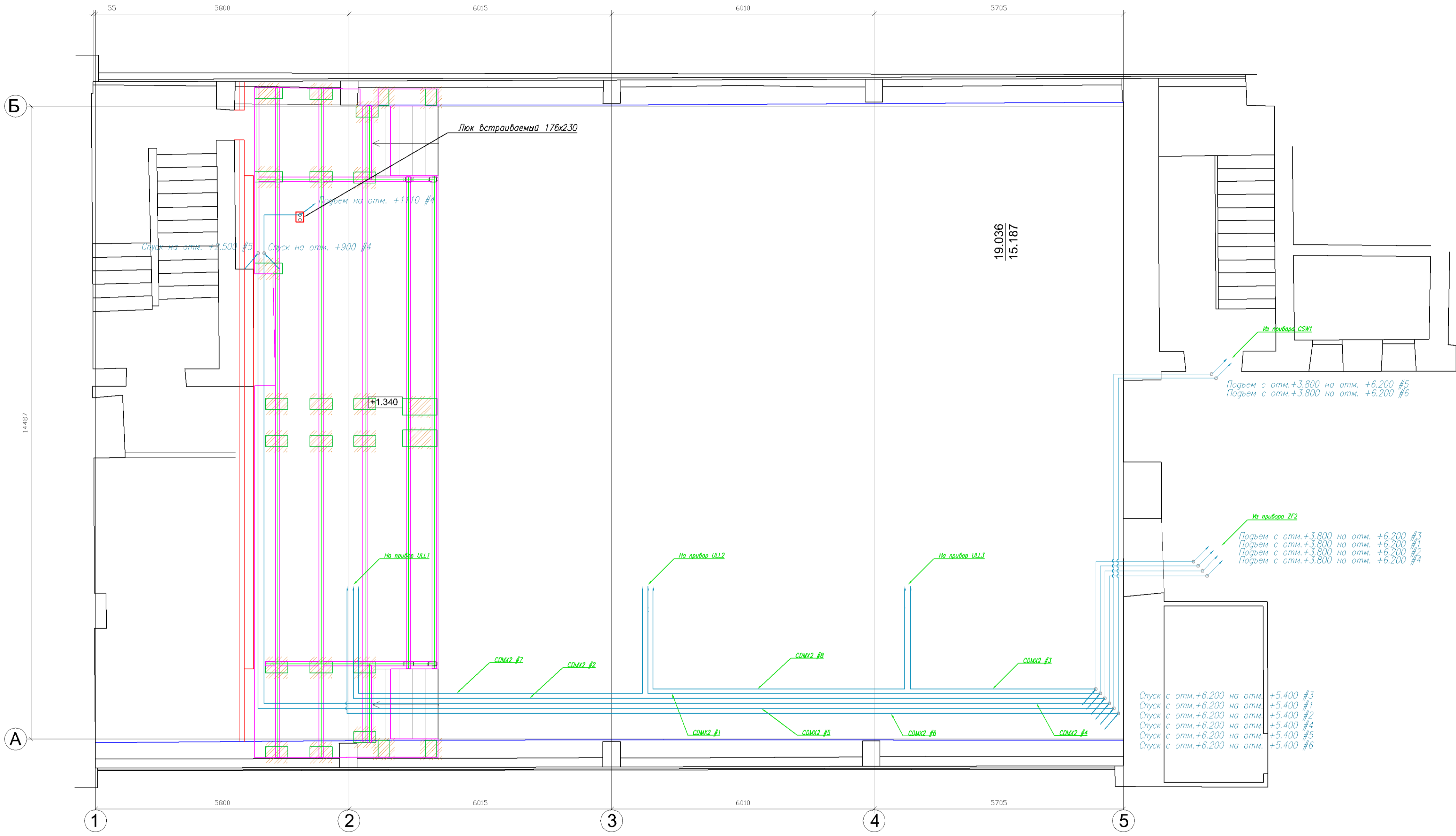


Поз.	Наименование
90	CEE 32 А ПАПА 3 ФАЗА
93	CEE 32 А 3 ФАЗА (панельный, мама)
82	CEE 16 А ПАПА 1 ФАЗА
83	CEE 16 А МАМА 1 ФАЗА
84	CEE 16 А 1 ФАЗА (панельный, папа)
85	CEE 16 А 1 ФАЗА (панельный, мама)
48	POWERKON M (папа)
49	POWERKON F (мама)

Обозначение	Наименование
—	Кабель ВВГнг
—	Кабель ПВ1
—	Порядковый номер кабеля

05.11.09/МЖД1-05-11-09.СХО.ССЭ				
Актовый зал здания по адресу: г.Москва, пр-т Маршала Жукова, д.1				
Изм.	Кол.	Лист N док.	Подп.	Дата
ГМП		Яворов		
Разроб.		Поспелов		
Проб.		Мартинсен		
Система художественного освещения				
Страниц	Лист	Листов		
п	1	1		
Схема соединения электрооборудования.				

Составлено
 Проверено
 Инв. N лист.
 Попр. и дата
 Вып. инв. N
 Должность ФИО
 Должность ФИО
 Должность ФИО



19.036
15.187

Согласовано	ФМО
Должность	ФМО
Должность	ФМО
Должность	ФМО

Взам. инв. N	
Подп. и дата	
Инв. N подл.	

Обозначение	Наименование
	Кабель CDMX1
	Вертикальный стояк кабеля (спуск кабельной трассы с уровня)
	Вертикальный стояк кабеля (подъем кабельной трассы на уровень)
XXX #A	Обозначение кабеля Где XXX—марка кабеля, A—номер кабеля

Примечание
Прокладка кабеля осуществляется в металлических трубах

05.11.09/МЖД1-05-11-09.СХО.СКТ				
Актовый зал здания по адресу: г.Москва, пр-т Маршала Жукова, д.1				
Изм.	Кол.	Лист N док.	Подп.	Дата
ГИП	Ягофаров			
Разраб.	Поспелов			
Пров.	Мартинсен			
Н. контр.				
Утв.				
Система художественного освещения			Стация	Лист
			п	1
Схема размещения кабельных трасс				



Согласовано	ФИО
Должность	ФИО
Должность	ФИО
Должность	ФИО

Взам. инв. N	
Подп. и дата	
Инв. N подл.	

Обозначение	Наименование
	Кабель ВВГнг
	Кабель ПВ1
	Вертикальный стояк кабеля (спуск кабельной трассы с уровня)
	Вертикальный стояк кабеля (подъем кабельной трассы на уровень)
XXX #A	Обозначение кабеля Где XXX—марка кабеля, A—номер кабеля

Примечание
Прокладка кабеля осуществляется в металлических трубах

05.11.09/МЖД1-05-11-09.СХО.СРЭ				
Актовый зал здания по адресу: г.Москва, пр-т Маршала Жукова, д.1				
Изм.	Кол.	Лист N док.	Подп.	Дата
ГИП		Ягофаров		
Разраб.		Поспелов		
Пров.		Мартинсен		
Н. контр.				
Утв.				
Система художественного освещения			Стация	Лист
Схема размещения электропроводки			п	1
			Листов	1



Электроснабжение устройств

1. Электроснабжение устройств систем осуществляться по первой категории ПУЭ.
2. Предусмотрен щит РЩ1-на группу 1 $P_{\Sigma}=34.91\text{кВт}$, вводной автомат 3-полюсный $I_n=160\text{ А}$, комплектуется двумя 3-х полюсными автоматами 63А, одним 3-х полюсным автоматом 40А, шестью 3-х полюсными автоматами 16А и одним однополюсным автоматом 16А.
3. Потребляемую мощность оборудования – смотри таблицу.
4. Щиты размещаются –смотри СРО


Поз	Обозначение	Наименование	Кол	Потребляемая мощность Вт	Итого
1	XR8S1–XR8S12	DTS XR 8 Spot WHITE	12	750	9000
2	XR8W1–XR8W12	DTS XR 8 Wash WHITE	12	750	9000
3	AL4 1–AL4 8	I-Lite Art Lyte 4 DMX	12	450	5400
4	MA1–MA2	MARTIN ATOMIC 3000 DMX	2	3000	6000
5	ZF2	ZER088 FROG2	1	85	85
6	ULL1–ULL3	I-LITE UP-LYTE S.A.M. LINE 450\7	3	1500	4500
7	CSW1–CSW2	I-LITE CSW-12	2	10	20
8	JZH	JEM ZR24/7 HAZER	1	900	900

Итого по разделу: 34905

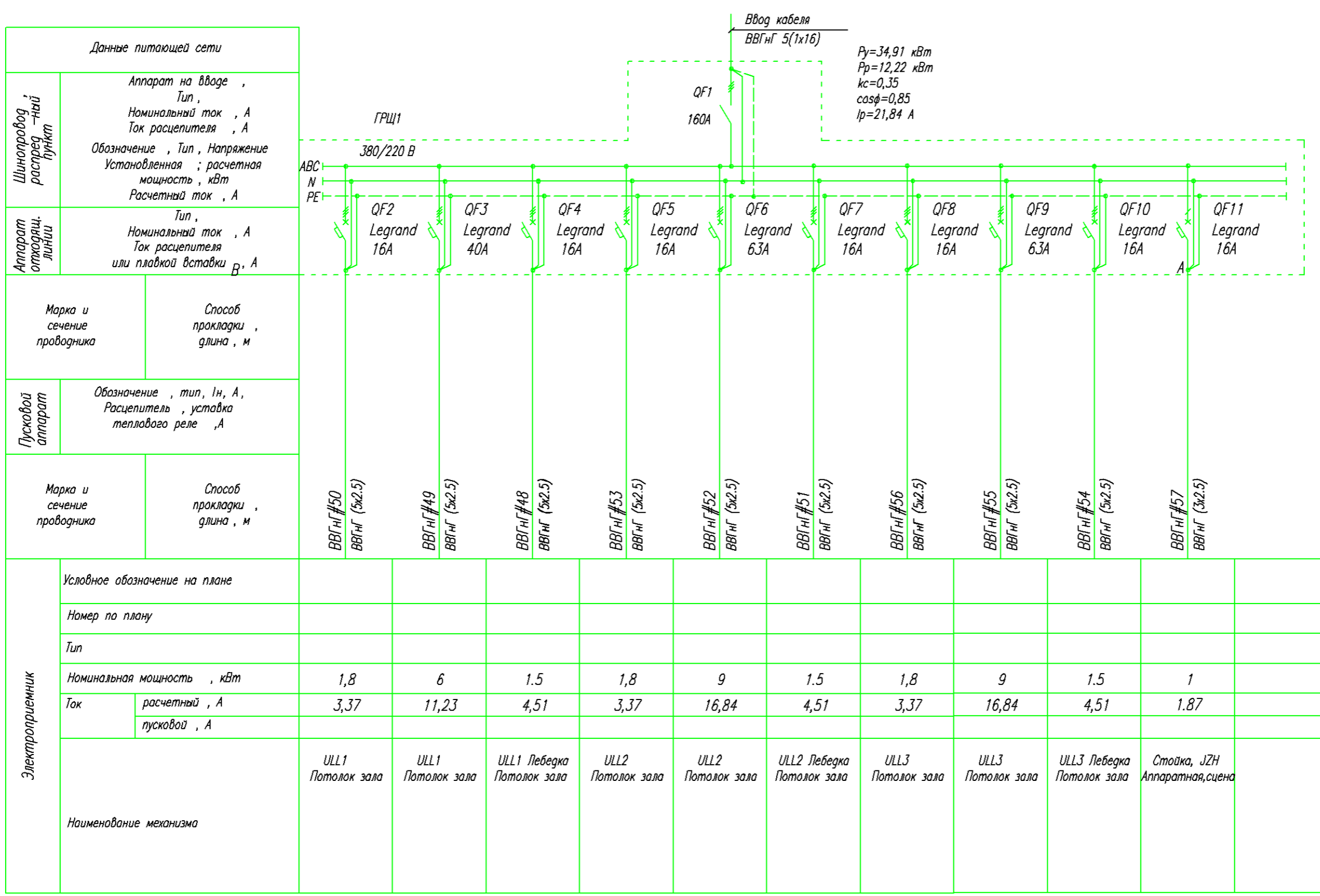
05.11.09/МЖД1–05–11–09.СХО.ТМ

Актный зал здания по адресу:
г.Москва, пр-т Маршала Жукова, д.1

Изм.	Кол.	Лист	N док.	Подп.	Дата

ГИП	Ягофаров	Система художественного освещения	Стадия	Лист	Листов
Разраб.	Поспелов		П	1	1
Пров.	Мартинсен				
Н. контр.		Таблица мощностей			
Утв.					

Согласовано	ФИО	
	Должность	
	ФИО	
Взам. инв. N	Взам. инв. N	
	Подп. и дата	
Инв. N подл.		



05.11.09/МЖД1-05-11-09.СХО.0ЭС						
Актовый зал здания по адресу: г.Москва, пр-т Маршала Жукова, д.1						
Изм.	Кол.	Лист	N док.	Подп.	Дата	
ГИП		Ягофаров				
Разраб.		Поспелов				
Пров.		Мартинсен				
Н. контр.						
Утв.						
Система художественного освещения				Стадия	Лист	Листов
Однолинейная электрическая схема				П	1	1



№ кабеля	Марка кабеля	Длина(м)	Откуда	Модель	Выход	Местоположение	Марка разъема	Ко л-во	Куда	Модель	Вход	Местоположение	Марка разъема	Ко л-во	Примечания
1	CDMX1	68	ZF2	FROG2	DMX OUT 1	Аппаратная	XLR M5	1	ULL2	UP-LYTE S.A.M. LINE 450\7	DMX IN	потолок зала	XLR F	1	
2	CDMX1	81	ZF2	FROG2	DMX OUT 2	Аппаратная	XLR M5	1	ULL1	UP-LYTE S.A.M. LINE 450\7	DMX IN	потолок зала	XLR F	1	
3	CDMX1	60	ZF2	FROG2	DMX OUT 3	Аппаратная	XLR M5	1	ULL3	UP-LYTE S.A.M. LINE 450\7	DMX IN	потолок зала	XLR F	1	
4	CDMX1	123	ZF2	FROG2	DMX OUT 4	Аппаратная	XLR M5	1	KRL2 1	KPL-2	DMX IN	Сцена	FXLR F	1	
5	CDMX1	98	CSW2	CSW-12	DMX CTRL	Сцена	XLR M	1	CSW1	CSW-12	DMX CTRL	Аппаратная	XLR F	1	
6	CDMX1	87	CSW1	CSW-12	DMX CTRL	Аппаратная	XLR M	1	ULL1	UP-LYTE S.A.M. LINE 450\7	DMX CTRL	потолок зала	XLR F	1	
7	CDMX1	58	ULL1	UP-LYTE S.A.M. LINE 450\7	DMX CTRL	потолок зала	XLR M	1	ULL2	UP-LYTE S.A.M. LINE 450\7	DMX CTRL	потолок зала	XLR F	1	
8	CDMX1	58	ULL2	UP-LYTE S.A.M. LINE 450\7	DMX CTRL	потолок зала	XLR M	1	ULL3	UP-LYTE S.A.M. LINE 450\7	DMX CTRL	потолок зала	XLR F	1	
9	CDMX1	3	ULL1	UP-LYTE S.A.M. LINE 450\7	DMX OUT1	потолок зала	XLR M	1	XR8S1	XR 8 Spot WHITE	DMX IN	потолок зала	XLR F	1	
10	CDMX1	3	ULL1	UP-LYTE S.A.M. LINE 450\7	DMX OUT2	потолок зала	XLR M	1	XR8S2	XR 8 Spot WHITE	DMX IN	потолок зала	XLR F	1	
11	CDMX1	3	ULL1	UP-LYTE S.A.M. LINE 450\7	DMX OUT3	потолок зала	XLR M	1	XR8S3	XR 8 Spot WHITE	DMX IN	потолок зала	XLR F	1	
12	CDMX1	3	ULL1	UP-LYTE S.A.M. LINE 450\7	DMX OUT4	потолок зала	XLR M	1	XR8S4	XR 8 Spot WHITE	DMX IN	потолок зала	XLR F	1	
13	CDMX1	3	ULL1	UP-LYTE S.A.M. LINE 450\7	DMX OUT5	потолок зала	XLR M	1	XR8W1	XR 8 Wash WHITE	DMX IN	потолок зала	XLR F	1	
14	CDMX1	3	ULL1	UP-LYTE S.A.M. LINE 450\7	DMX OUT6	потолок зала	XLR M	1	XR8W2	XR 8 Wash WHITE	DMX IN	потолок зала	XLR F	1	
15	CDMX1	3	ULL1	UP-LYTE S.A.M. LINE 450\7	DMX OUT7	потолок зала	XLR M	1	XR8W3	XR 8 Wash WHITE	DMX IN	потолок зала	XLR F	1	
16	CDMX1	3	ULL1	UP-LYTE S.A.M. LINE 450\7	DMX OUT8	потолок зала	XLR M	1	XR8W4	XR 8 Wash WHITE	DMX IN	потолок зала	XLR F	1	
17	CDMX1	3	ULL1	UP-LYTE S.A.M. LINE 450\7	DMX OUT9	потолок зала	XLR M	1	AL4 1	Art Lyte 4 DMX	DMX IN	потолок зала	XLR F	1	
18	CDMX1	3	ULL1	UP-LYTE S.A.M. LINE 450\7	DMX OUT10	потолок зала	XLR M	1	AL4 2	Art Lyte 4 DMX	DMX IN	потолок зала	XLR F	1	
19	CDMX1	3	ULL1	UP-LYTE S.A.M. LINE 450\7	DMX OUT11	потолок зала	XLR M	1	AL4 3	Art Lyte 4 DMX	DMX IN	потолок зала	XLR F	1	
20	CDMX1	3	ULL1	UP-LYTE S.A.M. LINE 450\7	DMX OUT12	потолок зала	XLR M	1	AL4 4	Art Lyte 4 DMX	DMX IN	потолок зала	XLR F	1	
21	CDMX1	3	ULL2	UP-LYTE S.A.M. LINE 450\7	DMX OUT1	потолок зала	XLR M	1	XR8S5	XR 8 Spot WHITE	DMX IN	потолок зала	XLR F	1	
22	CDMX1	3	ULL2	UP-LYTE S.A.M. LINE 450\7	DMX OUT2	потолок зала	XLR M	1	XR8S6	XR 8 Spot WHITE	DMX IN	потолок зала	XLR F	1	

Согласовано
 ФИО
 Должность
 ФИО
 Должность
 ФИО
 Должность

Взам. инв. N

Подп. и дата

Инв. N подл.

Изм.	Кол.	Лист	N док.	Подп.	Дата
ГИП		Ягофаров			
Разраб.		Поспелов			
Пров.		Мартинсен			
Н. контр.					
Утв.					

05.11.09/МЖД1-05-11-09.СХО.КЖ

Актный зал здания по адресу:
 г.Москва, пр-т Маршала Жукова, д.1

Система художественного освещения	Стадия	Лист	Листов
	П	1	4

Кабельный журнал



№ п/п	№ кабеля	Марка кабеля	Длина(м)	Откуда	Модель	Выход	Местоположение	Марка разъема	Ко л-во	Куда	Модель	Вход	Местоположение	Марка разъема	Ко л-во	Примечания
23	23	CDMX1	3	ULL2	UP-LYTE S.A.M. LINE 450\7	DMX OUT3	потолок зала	XLR M	1	XR8S7	XR 8 Spot WHITE	DMX IN	потолок зала	XLR F	1	
24	24	CDMX1	3	ULL2	UP-LYTE S.A.M. LINE 450\7	DMX OUT4	потолок зала	XLR M	1	XR8S8	XR 8 Spot WHITE	DMX IN	потолок зала	XLR F	1	
25	25	CDMX1	3	ULL2	UP-LYTE S.A.M. LINE 450\7	DMX OUT5	потолок зала	XLR M	1	XR8W5	XR 8 Wash WHITE	DMX IN	потолок зала	XLR F	1	
26	26	CDMX1	3	ULL2	UP-LYTE S.A.M. LINE 450\7	DMX OUT6	потолок зала	XLR M	1	XR8W6	XR 8 Wash WHITE	DMX IN	потолок зала	XLR F	1	
27	27	CDMX1	3	ULL2	UP-LYTE S.A.M. LINE 450\7	DMX OUT7	потолок зала	XLR M	1	XR8W7	XR 8 Wash WHITE	DMX IN	потолок зала	XLR F	1	
28	28	CDMX1	3	ULL2	UP-LYTE S.A.M. LINE 450\7	DMX OUT8	потолок зала	XLR M	1	XR8W8	XR 8 Wash WHITE	DMX IN	потолок зала	XLR F	1	
29	29	CDMX1	3	ULL2	UP-LYTE S.A.M. LINE 450\7	DMX OUT9	потолок зала	XLR M	1	AL4 5	Art Lyte 4 DMX	DMX IN	потолок зала	XLR F	1	
30	30	CDMX1	3	ULL2	UP-LYTE S.A.M. LINE 450\7	DMX OUT10	потолок зала	XLR M	1	AL4 6	Art Lyte 4 DMX	DMX IN	потолок зала	XLR F	1	
31	31	CDMX1	3	ULL2	UP-LYTE S.A.M. LINE 450\7	DMX OUT11	потолок зала	XLR M	1	AL4 7	Art Lyte 4 DMX	DMX IN	потолок зала	XLR F	1	
32	32	CDMX1	3	ULL2	UP-LYTE S.A.M. LINE 450\7	DMX OUT12	потолок зала	XLR M	1	AL4 8	Art Lyte 4 DMX	DMX IN	потолок зала	XLR F	1	
33	33	CDMX1	3	ULL2	UP-LYTE S.A.M. LINE 450\7	DMX OUT13	потолок зала	XLR M	1	MA1	ATOMIC 3000 DMX	DMX IN	потолок зала	XLR F	1	
34	34	CDMX1	3	ULL3	UP-LYTE S.A.M. LINE 450\7	DMX OUT1	потолок зала	XLR M	1	XR8S9	XR 8 Spot WHITE	DMX IN	потолок зала	XLR F	1	
35	35	CDMX1	3	ULL3	UP-LYTE S.A.M. LINE 450\7	DMX OUT2	потолок зала	XLR M	1	XR8S10	XR 8 Spot WHITE	DMX IN	потолок зала	XLR F	1	
36	36	CDMX1	3	ULL3	UP-LYTE S.A.M. LINE 450\7	DMX OUT3	потолок зала	XLR M	1	XR8S11	XR 8 Spot WHITE	DMX IN	потолок зала	XLR F	1	
37	37	CDMX1	3	ULL3	UP-LYTE S.A.M. LINE 450\7	DMX OUT4	потолок зала	XLR M	1	XR8S12	XR 8 Spot WHITE	DMX IN	потолок зала	XLR F	1	
38	38	CDMX1	3	ULL3	UP-LYTE S.A.M. LINE 450\7	DMX OUT5	потолок зала	XLR M	1	XR8W9	XR 8 Wash WHITE	DMX IN	потолок зала	XLR F	1	
39	39	CDMX1	3	ULL3	UP-LYTE S.A.M. LINE 450\7	DMX OUT6	потолок зала	XLR M	1	XR8W10	XR 8 Wash WHITE	DMX IN	потолок зала	XLR F	1	
40	40	CDMX1	3	ULL3	UP-LYTE S.A.M. LINE 450\7	DMX OUT7	потолок зала	XLR M	1	XR8W11	XR 8 Wash WHITE	DMX IN	потолок зала	XLR F	1	
41	41	CDMX1	3	ULL3	UP-LYTE S.A.M. LINE 450\7	DMX OUT8	потолок зала	XLR M	1	XR8W12	XR 8 Wash WHITE	DMX IN	потолок зала	XLR F	1	
42	42	CDMX1	3	ULL3	UP-LYTE S.A.M. LINE 450\7	DMX OUT9	потолок зала	XLR M	1	MA1	ATOMIC 3000 DMX	DMX IN	потолок зала	XLR F	1	
43	43	CDMX1	3	ULL3	UP-LYTE S.A.M. LINE 450\7	DMX OUT10	потолок зала	XLR M	1	AL4 9	Art Lyte 4 DMX	DMX IN	потолок зала	XLR F	1	
44	44	CDMX1	3	ULL3	UP-LYTE S.A.M. LINE 450\7	DMX OUT11	потолок зала	XLR M	1	AL4 10	Art Lyte 4 DMX	DMX IN	потолок зала	XLR F	1	
45	45	CDMX1	3	ULL3	UP-LYTE S.A.M. LINE 450\7	DMX OUT12	потолок зала	XLR M	1	AL4 11	Art Lyte 4 DMX	DMX IN	потолок зала	XLR F	1	
46	46	CDMX1	3	ULL3	UP-LYTE S.A.M. LINE 450\7	DMX OUT13	потолок зала	XLR M	1	AL4 12	Art Lyte 4 DMX	DMX IN	потолок зала	XLR F	1	
47	47	CDMX1	7	KRL2 1	КРЛ-2	DMX OUT1	Сцена	XLR M	1	JHZ 1	ZR24\7 HAZER	DMX IN	Сцена	XLR F	1	
48	100	CDMX1	10	AXB-DMX	AMX AXB-DMX512	DMX OUT	Аппаратная	клемный модульн. М	1	ZF2	FROG2	DMX IN	Аппаратная	XLR F5	1	
49	48	ВВГнг 5x2.5	91	РЩ 1	DX 03451 /3P/ C16A		Аппаратная	клема	1	ULL1	UP-LYTE S.A.M. LINE 450\7	POWER 380	потолок зала	СБЕ 32 А ПАПА, 3 ФАЗА	1	

Согласовано	ФИО	
	Должность	
	ФИО	
Взам. инв. N	ФИО	
	Должность	
	ФИО	
Подп. и дата	Подп.	
	и	
	дата	
Инв. N подл.	Инв. N	
	подл.	

Изм.	Кол.	Лист	N док.	Подп.	Дата

05.11.09/МЖД1-05-11-09.СХО.КЖ

№ п/п	№ кабеля	Марка кабеля	Длина(м)	Откуда	Модель	Выход	Местоположение	Марка разъема	Ко л-во	Куда	Модель	Вход	Местоположение	Марка разъема	Ко л-во	Примечания
50	49	ВВГнг 5x2.5	91	РЩ 1	DX 03455 /3P/ C40A		Аппаратная	клема	1	ULL1	UP-LYTE S.A.M. LINE 450\7	SPLT1	потолок зала	клема	1	
51	50	ВВГнг 5x2.5	91	РЩ 1	DX 03451 /3P/ C16A		Аппаратная	клема	1	ULL1	UP-LYTE S.A.M. LINE 450\7	SPLT2	потолок зала	клема	1	
52	51	ВВГнг 5x2.5	78	РЩ 1	DX 03451 /3P/ C16A		Аппаратная	клема	1	ULL2	UP-LYTE S.A.M. LINE 450\7	POWER 380	потолок зала	CEE 32 А ПАПА, 3 ФАЗА	1	
53	52	ВВГнг 5x2.5	78	РЩ 1	DX 03457 /3P/ C63A		Аппаратная	клема	1	ULL2	UP-LYTE S.A.M. LINE 450\7	SPLT1	потолок зала	клема	1	
54	53	ВВГнг 5x2.5	78	РЩ 1	DX 03451 /3P/ C16A		Аппаратная	клема	1	ULL2	UP-LYTE S.A.M. LINE 450\7	SPLT2	потолок зала	клема	1	
55	54	ВВГнг 5x2.5	70	РЩ 1	DX 03451 /3P/ C16A		Аппаратная	клема	1	ULL3	UP-LYTE S.A.M. LINE 450\7	POWER 380	потолок зала	CEE 32 А ПАПА, 3 ФАЗА	1	
56	55	ВВГнг 5x2.5	70	РЩ 1	DX 03457 /3P/ C63A		Аппаратная	клема	1	ULL3	UP-LYTE S.A.M. LINE 450\7	SPLT1	потолок зала	клема	1	
57	56	ВВГнг 5x2.5	70	РЩ 1	DX 03451 /3P/ C16A		Аппаратная	клема	1	ULL3	UP-LYTE S.A.M. LINE 450\7	SPLT2	потолок зала	клема	1	
58	57	ВВГнг 3x1.5	120	РЩ 1	DX 03451 /1P/ C16A		Аппаратная	клема	1	KRL2 1	КРЛ-2	POWER	Сцена	CEE 16 А МАМА, 1 ФАЗА	1	
59	58	ВВГнг 3x1.5	3	РЩ 1	DX 03451 /1P/ C16A		Аппаратная	клема	1	CSW1	CSW-12	POWER	Аппаратная	CEE 16 А МАМА, 1 ФАЗА	1	
60	59	ВВГнг 3x1.5	3	РЩ 1	DX 03451 /1P/ C16A		Аппаратная	клема	1	ZF2	FROG2	POWER	Аппаратная	CEE 16 А МАМА, 1 ФАЗА	1	
61	60	ВВГнг 3x1.5	3	РЩ 2	DX 03451 /1P/ C16A		Сцена	клема	1	CSW2	CSW-12	POWER	Сцена	CEE 16 А МАМА, 1 ФАЗА	1	
62	61	ВВГнг 3x1.5	1	ULL1	UP-LYTE S.A.M. LINE 450\7	POWER	потолок зала	POWERKON M (папа)	1	XR8S1	XR 8 Spot WHITE	POWER	потолок зала	POWERKON M (папа)	1	
63	62	ВВГнг 3x1.5	1	ULL1	UP-LYTE S.A.M. LINE 450\7	POWER	потолок зала	POWERKON M (папа)	1	XR8S2	XR 8 Spot WHITE	POWER	потолок зала	POWERKON M (папа)	1	
64	63	ВВГнг 3x1.5	1	ULL1	UP-LYTE S.A.M. LINE 450\7	POWER	потолок зала	POWERKON M (папа)	1	XR8S3	XR 8 Spot WHITE	POWER	потолок зала	POWERKON M (папа)	1	
65	64	ВВГнг 3x1.5	1	ULL1	UP-LYTE S.A.M. LINE 450\7	POWER	потолок зала	POWERKON M (папа)	1	XR8S4	XR 8 Spot WHITE	POWER	потолок зала	POWERKON M (папа)	1	
66	65	ВВГнг 3x1.5	1	ULL1	UP-LYTE S.A.M. LINE 450\7	POWER	потолок зала	POWERKON M (папа)	1	XR8W1	XR 8 Wash WHITE	POWER	потолок зала	POWERKON M (папа)	1	
67	66	ВВГнг 3x1.5	1	ULL1	UP-LYTE S.A.M. LINE 450\7	POWER	потолок зала	POWERKON M (папа)	1	XR8W2	XR 8 Wash WHITE	POWER	потолок зала	POWERKON M (папа)	1	
68	67	ВВГнг 3x1.5	1	ULL1	UP-LYTE S.A.M. LINE 450\7	POWER	потолок зала	POWERKON M (папа)	1	XR8W3	XR 8 Wash WHITE	POWER	потолок зала	POWERKON M (папа)	1	
69	68	ВВГнг 3x1.5	1	ULL1	UP-LYTE S.A.M. LINE 450\7	POWER	потолок зала	POWERKON M (папа)	1	XR8W4	XR 8 Wash WHITE	POWER	потолок зала	POWERKON M (папа)	1	
70	69	ВВГнг 3x1.5	1	ULL1	UP-LYTE S.A.M. LINE 450\7	POWER	потолок зала	POWERKON M (папа)	1	AL4 1	Art Lyte 4 DMX	POWER	потолок зала	CEE 16 А МАМА, 1 ФАЗА	1	
71	70	ВВГнг 3x1.5	1	ULL1	UP-LYTE S.A.M. LINE 450\7	POWER	потолок зала	POWERKON M (папа)	1	AL4 2	Art Lyte 4 DMX	POWER	потолок зала	CEE 16 А МАМА, 1 ФАЗА	1	
72	71	ВВГнг 3x1.5	1	ULL1	UP-LYTE S.A.M. LINE 450\7	POWER	потолок зала	POWERKON M (папа)	1	AL4 3	Art Lyte 4 DMX	POWER	потолок зала	CEE 16 А МАМА, 1 ФАЗА	1	
73	72	ВВГнг 3x1.5	1	ULL1	UP-LYTE S.A.M. LINE 450\7	POWER	потолок зала	POWERKON M (папа)	1	AL4 4	Art Lyte 4 DMX	POWER	потолок зала	CEE 16 А МАМА, 1 ФАЗА	1	
74	73	ВВГнг 3x1.5	1	ULL2	UP-LYTE S.A.M. LINE 450\7	POWER	потолок зала	POWERKON M (папа)	1	XR8S5	XR 8 Spot WHITE	POWER	потолок зала	POWERKON M (папа)	1	
75	74	ВВГнг 3x1.5	1	ULL2	UP-LYTE S.A.M. LINE 450\7	POWER	потолок зала	POWERKON M (папа)	1	XR8S6	XR 8 Spot WHITE	POWER	потолок зала	POWERKON M (папа)	1	
76	75	ВВГнг 3x1.5	1	ULL2	UP-LYTE S.A.M. LINE 450\7	POWER	потолок зала	POWERKON M (папа)	1	XR8S7	XR 8 Spot WHITE	POWER	потолок зала	POWERKON M (папа)	1	
77	76	ВВГнг 3x1.5	1	ULL2	UP-LYTE S.A.M. LINE 450\7	POWER	потолок зала	POWERKON M (папа)	1	XR8S8	XR 8 Spot WHITE	POWER	потолок зала	POWERKON M (папа)	1	

Согласовано	ФИО	
	Должность	
	ФИО	
Взам. инв. N	ФИО	
	Должность	
	ФИО	
Подп. и дата	Подп.	
	Дата	
	Инд. N подл.	


Изм.	Кол.	Лист	N гок.	Подп.	Дата
------	------	------	--------	-------	------

05.11.09/МЖД1-05-11-09.СХО.КЖ

№ п/п	№ кабеля	Марка кабеля	Длина(м)	Откуда	Модель	Выход	Местоположение	Марка разъема	Ко л-во	Куда	Модель	Вход	Местоположение	Марка разъема	Ко л-во	Примечания
78	77	ВВГнг 3x1.5	1	ULL2	UP-LYTE S.A.M. LINE 45017	POWER	потолок зала	POWERKON M (папа)	1	XR8W5	XR 8 Wash WHITE	POWER	потолок зала	POWERKON M (папа)	1	
79	78	ВВГнг 3x1.5	1	ULL2	UP-LYTE S.A.M. LINE 45017	POWER	потолок зала	POWERKON M (папа)	1	XR8W6	XR 8 Wash WHITE	POWER	потолок зала	POWERKON M (папа)	1	
80	79	ВВГнг 3x1.5	1	ULL2	UP-LYTE S.A.M. LINE 45017	POWER	потолок зала	POWERKON M (папа)	1	XR8W7	XR 8 Wash WHITE	POWER	потолок зала	POWERKON M (папа)	1	
81	80	ВВГнг 3x1.5	1	ULL2	UP-LYTE S.A.M. LINE 45017	POWER	потолок зала	POWERKON M (папа)	1	XR8W8	XR 8 Wash WHITE	POWER	потолок зала	POWERKON M (папа)	1	
82	81	ВВГнг 3x1.5	1	ULL2	UP-LYTE S.A.M. LINE 45017	POWER	потолок зала	POWERKON M (папа)	1	AL4 5	Art Lyte 4 DMX	POWER	потолок зала	CEE 16 A МАМА, 1 ФАЗА	1	
83	82	ВВГнг 3x1.5	1	ULL2	UP-LYTE S.A.M. LINE 45017	POWER	потолок зала	POWERKON M (папа)	1	AL4 6	Art Lyte 4 DMX	POWER	потолок зала	CEE 16 A МАМА, 1 ФАЗА	1	
84	83	ВВГнг 3x1.5	1	ULL2	UP-LYTE S.A.M. LINE 45017	POWER	потолок зала	POWERKON M (папа)	1	AL4 7	Art Lyte 4 DMX	POWER	потолок зала	CEE 16 A МАМА, 1 ФАЗА	1	
85	84	ВВГнг 3x1.5	1	ULL2	UP-LYTE S.A.M. LINE 45017	POWER	потолок зала	POWERKON M (папа)	1	AL4 8	Art Lyte 4 DMX	POWER	потолок зала	CEE 16 A МАМА, 1 ФАЗА	1	
86	85	ВВГнг 3x1.5	1	ULL2	UP-LYTE S.A.M. LINE 45017	POWER	потолок зала	POWERKON M (папа)	1	MA1	ATOMIC 3000 DMX	POWER	потолок зала	CEE 16 A МАМА, 1 ФАЗА	1	
87	86	ВВГнг 3x1.5	1	ULL3	UP-LYTE S.A.M. LINE 45017	POWER	потолок зала	POWERKON M (папа)	1	XR8S9	XR 8 Spot WHITE	POWER	потолок зала	POWERKON M (папа)	1	
88	87	ВВГнг 3x1.5	1	ULL3	UP-LYTE S.A.M. LINE 45017	POWER	потолок зала	POWERKON M (папа)	1	XR8S10	XR 8 Spot WHITE	POWER	потолок зала	POWERKON M (папа)	1	
89	88	ВВГнг 3x1.5	1	ULL3	UP-LYTE S.A.M. LINE 45017	POWER	потолок зала	POWERKON M (папа)	1	XR8S11	XR 8 Spot WHITE	POWER	потолок зала	POWERKON M (папа)	1	
90	89	ВВГнг 3x1.5	1	ULL3	UP-LYTE S.A.M. LINE 45017	POWER	потолок зала	POWERKON M (папа)	1	XR8S12	XR 8 Spot WHITE	POWER	потолок зала	POWERKON M (папа)	1	
91	90	ВВГнг 3x1.5	1	ULL3	UP-LYTE S.A.M. LINE 45017	POWER	потолок зала	POWERKON M (папа)	1	XR8W9	XR 8 Wash WHITE	POWER	потолок зала	POWERKON M (папа)	1	
92	91	ВВГнг 3x1.5	1	ULL3	UP-LYTE S.A.M. LINE 45017	POWER	потолок зала	POWERKON M (папа)	1	XR8W10	XR 8 Wash WHITE	POWER	потолок зала	POWERKON M (папа)	1	
93	92	ВВГнг 3x1.5	1	ULL3	UP-LYTE S.A.M. LINE 45017	POWER	потолок зала	POWERKON M (папа)	1	XR8W11	XR 8 Wash WHITE	POWER	потолок зала	POWERKON M (папа)	1	
94	93	ВВГнг 3x1.5	1	ULL3	UP-LYTE S.A.M. LINE 45017	POWER	потолок зала	POWERKON M (папа)	1	XR8W12	XR 8 Wash WHITE	POWER	потолок зала	POWERKON M (папа)	1	
95	94	ВВГнг 3x1.5	1	ULL3	UP-LYTE S.A.M. LINE 45017	POWER	потолок зала	POWERKON M (папа)	1	MA1	ATOMIC 3000 DMX	POWER	потолок зала	CEE 16 A МАМА, 1 ФАЗА	1	
96	95	ВВГнг 3x1.5	1	ULL3	UP-LYTE S.A.M. LINE 45017	POWER	потолок зала	POWERKON M (папа)	1	AL4 9	Art Lyte 4 DMX	POWER	потолок зала	CEE 16 A МАМА, 1 ФАЗА	1	
97	96	ВВГнг 3x1.5	1	ULL3	UP-LYTE S.A.M. LINE 45017	POWER	потолок зала	POWERKON M (папа)	1	AL4 10	Art Lyte 4 DMX	POWER	потолок зала	CEE 16 A МАМА, 1 ФАЗА	1	
98	97	ВВГнг 3x1.5	1	ULL3	UP-LYTE S.A.M. LINE 45017	POWER	потолок зала	POWERKON M (папа)	1	AL4 11	Art Lyte 4 DMX	POWER	потолок зала	CEE 16 A МАМА, 1 ФАЗА	1	
99	98	ВВГнг 3x1.5	1	ULL3	UP-LYTE S.A.M. LINE 45017	POWER	потолок зала	POWERKON M (папа)	1	AL4 12	Art Lyte 4 DMX	POWER	потолок зала	CEE 16 A МАМА, 1 ФАЗА	1	
100	99	ВВГнг 3x1.5	5	KRL2 1	КРЛ-2	POWER	Сцена	CEE 16 A папа, 1 ФАЗА	1	JHZ 1	ZR247 HAZER	POWER	Сцена	CEE 16 A МАМА, 1 ФАЗА	1	
101	101	ПВ1 1x6	80	РЦ1	Hensel	GND	Аппаратная	клема	1	ULL1	UP-LYTE S.A.M. LINE 45017	GND	потолок зала	клема	1	
102	102	ПВ1 1x6	65	РЦ1	Hensel	GND	Аппаратная	клема	1	ULL2	UP-LYTE S.A.M. LINE 45017	GND	потолок зала	клема	1	
103	103	ПВ1 1x6	55	РЦ1	Hensel	GND	Аппаратная	клема	1	ULL3	UP-LYTE S.A.M. LINE 45017	GND	потолок зала	клема	1	

Согласовано
 ФИО
 Должность
 ФИО
 Должность
 ФИО
 Должность
 Взам. инв. N
 Подп. и дата
 Инв. N подл.

Позиция	Наименование и техническая характеристика	Тип, марка, обозначение документа, опросного листа	Код оборудования, изделия, материала	Завод - изготовитель	Единица измерения	Количество	Масса единицы, кг	Примечание
1	2	3	4	5	6	7	8	9
	Световое оборудование							
1	Динамический свет							
1.1	Световой прибор полного движения, 10100Lux/5м/ 11°, MSR575/2 , улучшенная оптика, 8 дихроич. цветов + белый, 7 вращ. гобо + открытый, 3 угла раскр. луча: 120, 150, 180, моториз. фокус, фрост, диммер, строб, 3-фасетная вращ. призма, DMX512 - до 19 каналов. PAN 530, TILT 320. Корпус из ABS-пластика, вес 27 кг. Цвет БЕЛЫЙ	XR 8 Spot WHITE		DTS	шт.	12		
1.2	Световой прибор полного движения, 9000Lux/5м/ 20°, MSR575/2 , улучшенная оптика, 6 дихр. цв. + белый + 2 фильтра цветокорр., система смешения цвета CMY, моториз. зом от 20 до 45, фрост, диммер, строб, изменяемая форма луча, DMX512 - до 16 каналов. PAN 540, TILT 320. Корпус из ABS-пластика, вес 27 кг. Цвет БЕЛЫЙ	XR 8 Wash WHITE		DTS	шт.	12		
1.3	Стробоскоп, лампа в комплекте, управление DMX и автономная работа, эффекты постоянного свечения, интеллектуальная система регулировки температуры, вес 8 кг. Цвет БЕЛЫЙ	ATOMIC 3000 DMX		MARTIN	шт.	2		
1.4	Светильник студийный люминесцентный четырехламповый 320 Вт, управление по DMX 512, режим "Blackout". Цвет БЕЛЫЙ	Art Lyte 4 DMX		I-LITE	шт.	12		
2	Рабочее место художника по свету							

						05.11.09/МЖД1-05-11-09.СХО.СПЦ		
						Актный зал здания по адресу: г.Москва, пр-т Маршала Жукова, д.1		
Изм	Кол.уч	Лист	№ док	Подпись	Дата			
						Система художественного освещения		
						Стадия	Лист	Листов
						П	1	3
						Спецификация		
								

1	2	3	4	5	6	7	8	9
2.1	Световая консоль управления, 2048 каналов, 4 универсальных DMX выхода, 1000 пользовательских дифференцированных фейдера, цветной активный дисплей, 3 x USB разъема, Parameter level programming, функция Auto Palettes, встроенные аппаратные RDM и ACN, 2 оптоизолированных 5 Pin XLR's выхода, 200 стеков воспроизведения, 2000 пользовательских дифференцированных кнопок, 2 выхода на SVGA мониторы, пишущий CD привод, встроенный движок эффектов, Ethernet соединение, + 2 видео монитора.	FROG2		ZERO88	шт.	1		
3	Генераторы эффектов							
3.1	Генератор тумана 900Вт	ZR24/7 HAZER		JEM	шт.	1		
4	Аксессуары и расходные материалы							
4.1	Комплект трубочин для крепежа светотехники для трубы диаметром 60-40 мм	C2		SVETOCH	компл.	72		
4.2	Комплект страховочных тросов для приборов	TR04		SVETOCH	шт.	44		
4.3	Жидкость долгого рассеивания для всех типов генераторов дыма, канистра 5л	I-FOG		JEM	шт.	5		
5	Фермовые конструкции							
5.1	Студийный лифт, максимальная высота 7м, длинна штанги 7м, грузоподъемность 450 кг. DMX управление, контроль высоты, 15 разъемов POWERCON. Цвет БЕЛЫЙ	UP-LYTE S.A.M. LINE 450\7		I-LITE	шт.	3		
5.2	Пульт управления для UP-LYTE S.A.M. LINE 450\7, DMX-512, настенное исполнение	CSW-12		I-LITE	шт.	2		
6	Разъемы							
6.1	Разъем 3-х контактный папа	NC3MX		Neutrik	шт.	65		
6.2	Разъем 3-х контактный мама	NC3FX		Neutrik	шт.	65		
6.3	Разъем 3-х контактный мама панельный	NC3FD-I-1		Neutrik	шт.	2		
6.4	Силовой разъем 3-х контактный папа	NAC3FCA		Neutrik	шт.	70		
6.5	Розетка панельная	105-0		PCE	шт.	2		
6.6	Разъем электрический	432P6W		ABB	шт.	3		
7	Монтажные материалы							
7.1	Люк сценический 178x230	КРЛ-2		Стройцирк	шт.	1		
7.2	Провод экранированный цифровой гибкий	СDMX 1		Cordial	м	800		
7.3	Силовой кабель гибкий	ВВГнг 5x2.5		разное	м	740		
7.4	Силовой кабель гибкий	ВВГнг 3x1.5		разное	м	180		
7.5	Труба стальная 50	разное		разное	м	350		
7.6	Муфта стальная 50	разное		разное	шт	120		
						05.11.09/МЖД1-05-11-09.СХО.СПЦ		Лист
								2
						Изм Кол.у Лист № док Подпись Дата		

