

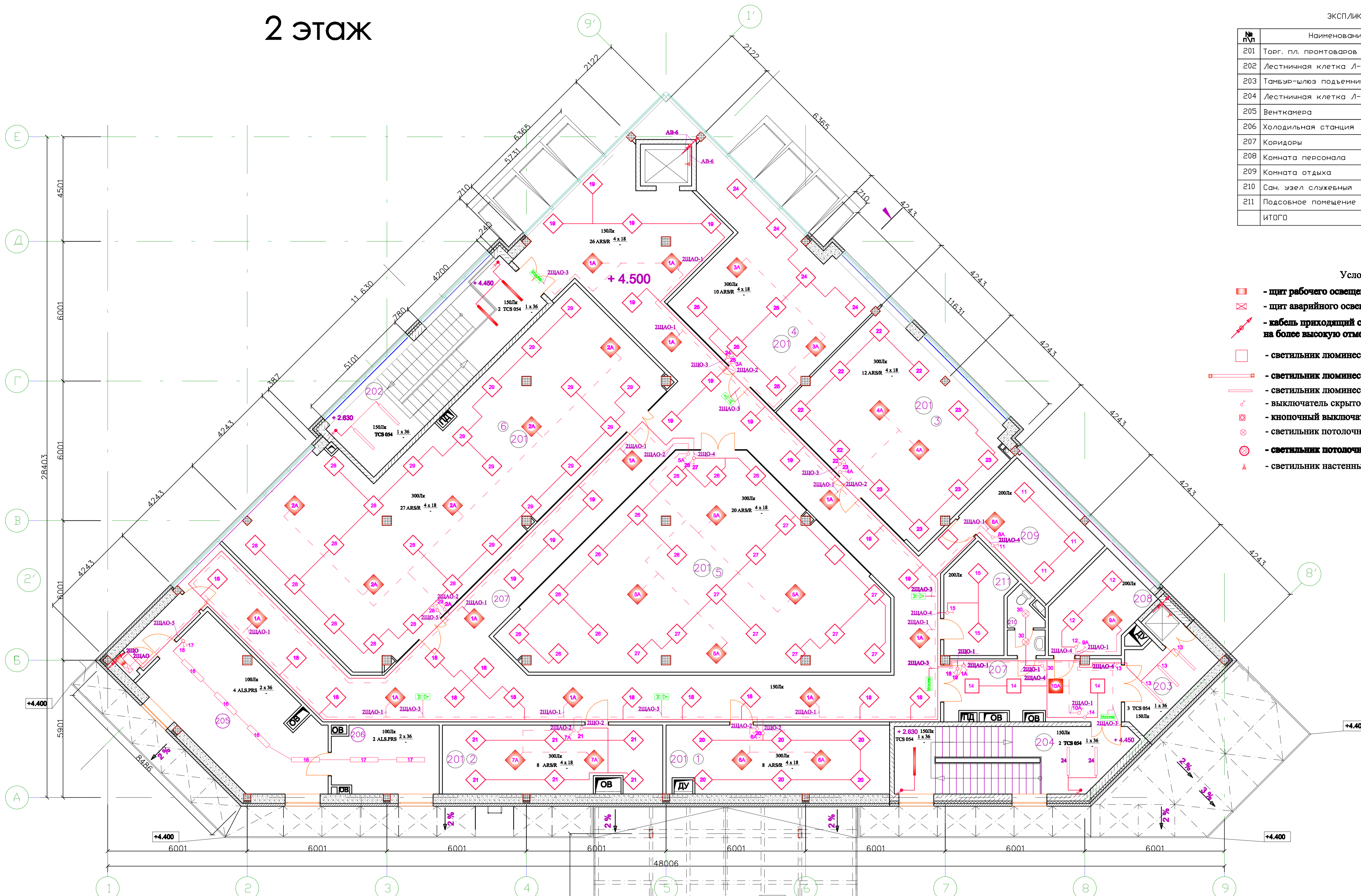
# 2 ЭТАЖ

ЭКСПЛИКАЦИЯ ПОМЕЩЕНИЙ

№ п/п	Наименование	Площадь, м²	Примечание
201	Торг. пл. промтоваров в своб.планир.	398.20	
202	Лестничная клетка Л-1	25.50	
203	Тамбур-шлюз подъемника	10.50	
204	Лестничная клетка Л-2	28.50	
205	Венткамера	40.00	
206	Холодильная станция	13.40	
207	Коридоры	209.90	
208	Комната персонала	13.60	
209	Комната отдыха	19.10	
210	Сан. узел служебный	3.90	
211	Подсобное помещение	11.40	
ИТОГО		774.03	

Условные обозначения

- щит рабочего освещения
- щит аварийного освещения
- кабель приходящий с более низкой отметки и уходящий на более высокую отметку
- светильник люминесцентный, встраиваемый ARS 4x18
- светильник люминесцентный, подвесной RIVAL 2x58
- светильник люминесцентный, подвесной TCS 054 1x36
- выключатель скрытой установки
- кнопочный выключатель
- светильник потолочный OS-R350NG-10
- светильник потолочный DLF
- светильник настенный (потолочный) Oval 60



## Примечания

Для освещения предусмотрены светильники в основном с линейными люминесцентными лампами и компактными люминесцентными лампами (КЛЛ), а также с лампами накаливания. Типы светильников и их количество определяются светотехническим расчетом с учетом их назначения, площади и категории помещений, а также нормируемой освещенности.

Групповые сети до осветительных электроприемников выполнены трехпроводными кабелями с медными жилами марки ВВГнг 3x1.5 и ВВГнг 3x2.5.

Управление рабочим и эвакуационным освещением торгового зала осуществляется через контакторы установленные в щитах и кнопки установленные в техническом коридоре.

Прокладка групповых сетей осуществляется скрыто в гофр. трубе Ø20мм и в гладкостенных ПВХ трубах Ø25мм по стенам в штробах с последующей затиркой и за подвесным потолком. Негорючие гладкостенные трубы ПВХ имеют сертификат пожарной безопасности в соответствии с НПБ 246-97.

Монтаж электрооборудования и электропроводок выполнять согласно требований СНиП 3.05.06-85 и ПУЭ гл.7.1 изд.7.

Последовательное включение в защитный проводник заземляющих контактов светильников не допускается.