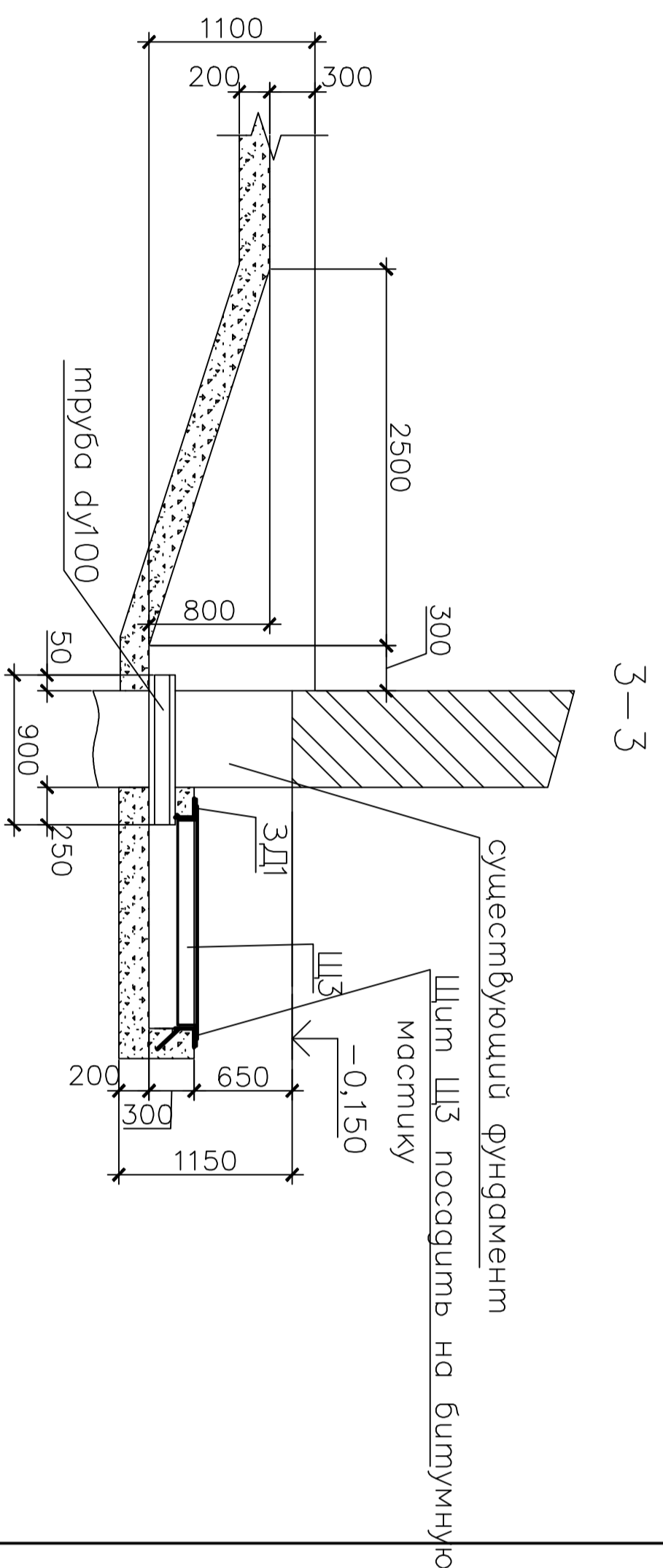


Спецификация элементов закрывающихся на листе					
Марка	Обозначение	Наименование	Кол. ед.	Масса ед., кг	Примеч.
Пр1	сер.1139-1 а.1	Б-13	1	65,0	
Пр2	сер.1139-1 а.1	Б-13	5	65,0	

Ведомость проемов дверей	
Марка	Размер проема в кладке
Д1, ДР	1010x2070(н) мм

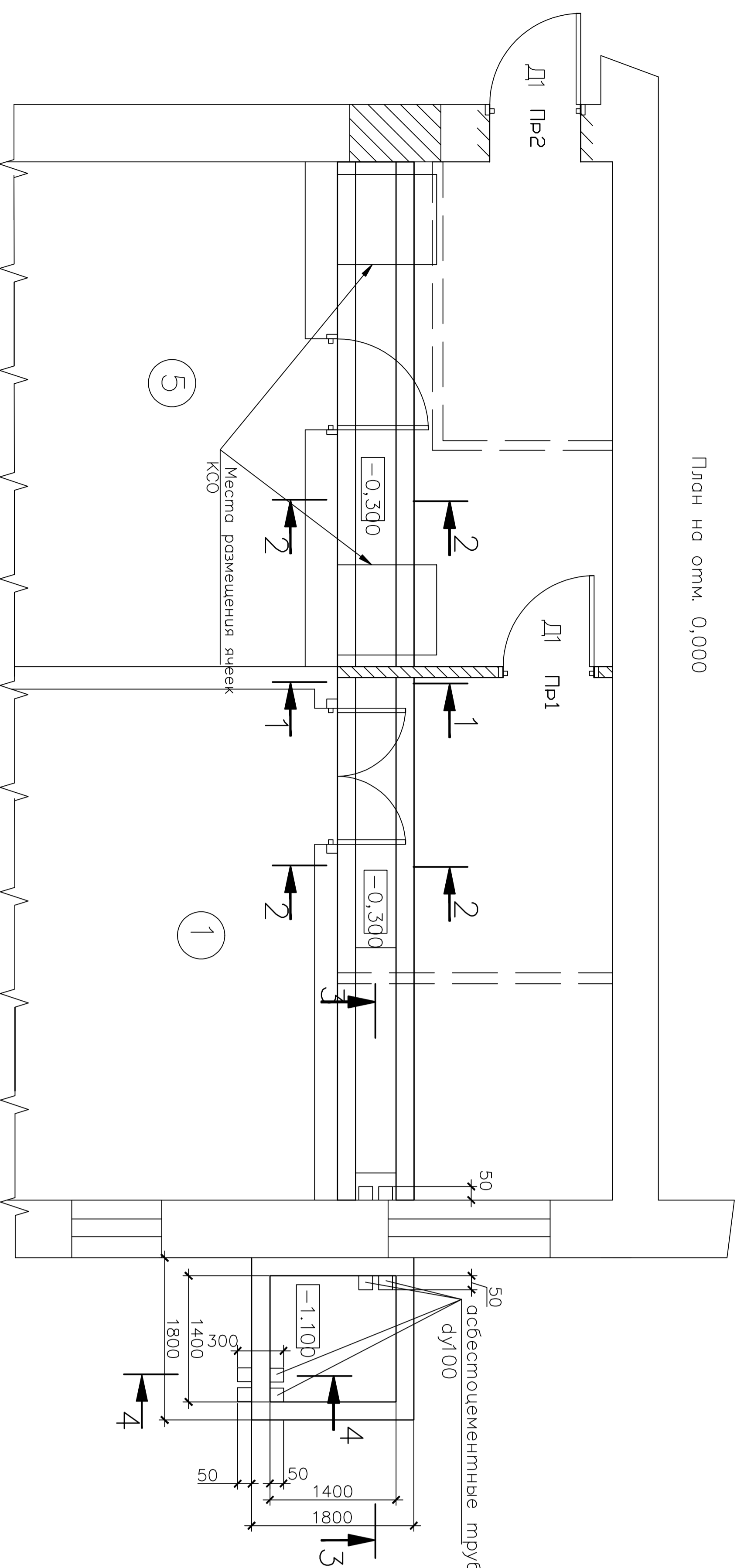
Спецификация элементов заполнения проемов дверей					
Марка	Обозначение	Наименование	Кол. ед.	Масса ед., кг	Примеч.
Д1	ГОСТ 6629-88	Дверь Д121-10П	2		

Поз.	Эскиз
Пр1	
Пр2	
Пр3	

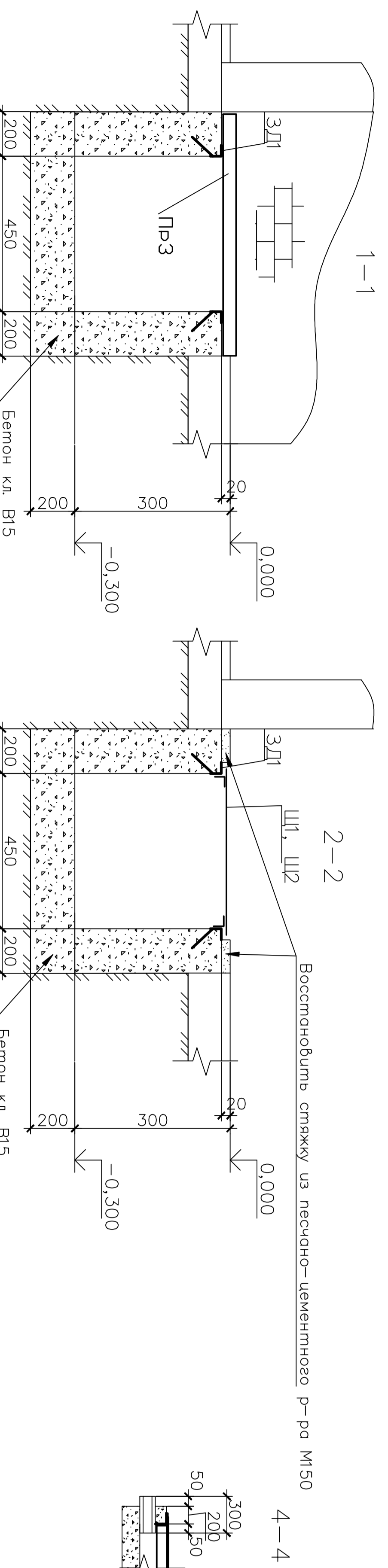


1. Данный лист см. совместно с листом 5,7

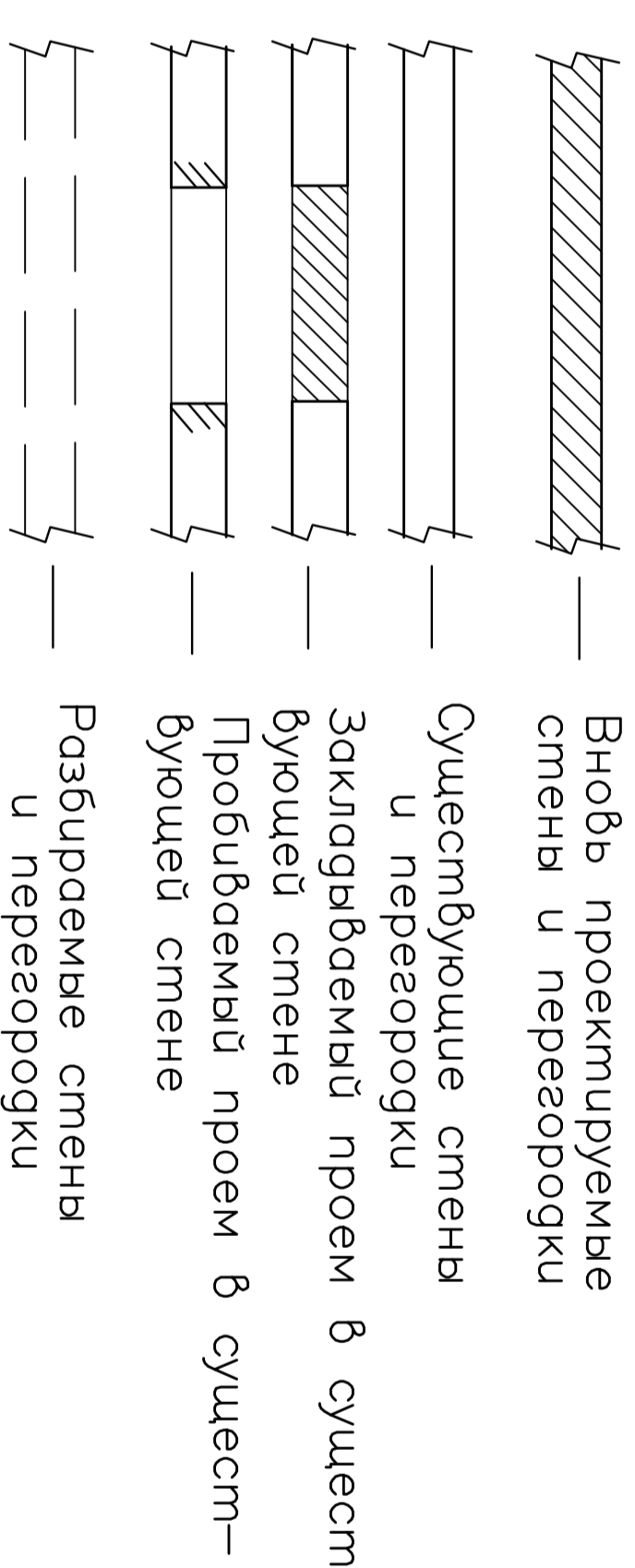
Инв.№ подл. Подпись и дата		Взам. инв.№, Инв.№, дубл.		Подг. и дата	
Имя, Кольца, Лист №, док. Подпись, Дата		РП 12081		100/22-ЭТ-АС	
Разработчик		Реконструкция РП12081		Стадия Лист Листов	
Проверил		Р		Р	
Нормоконтр		Утвердил		Сечение 3-3	
				Формат А3	



План на отм. 0,000

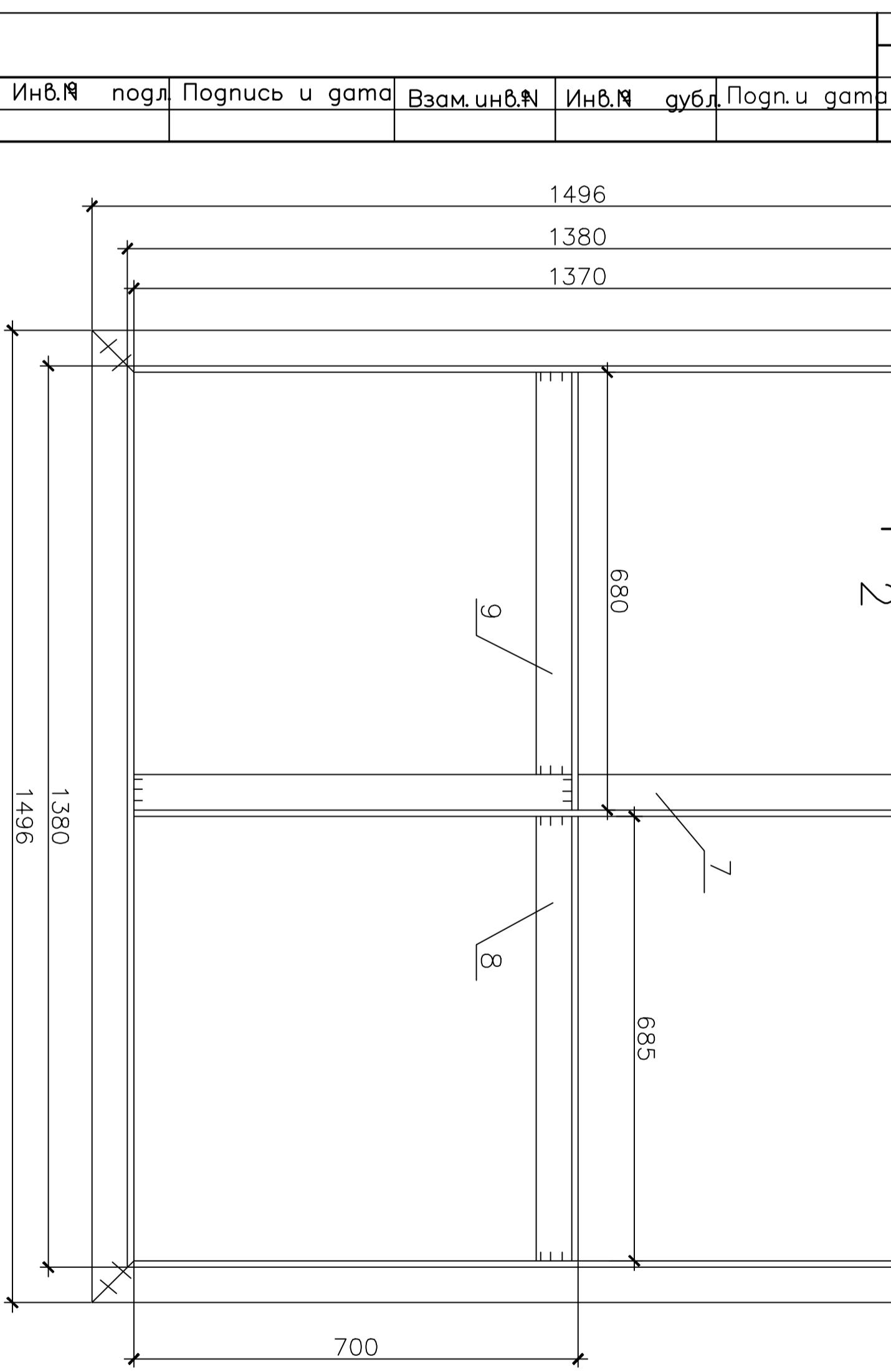
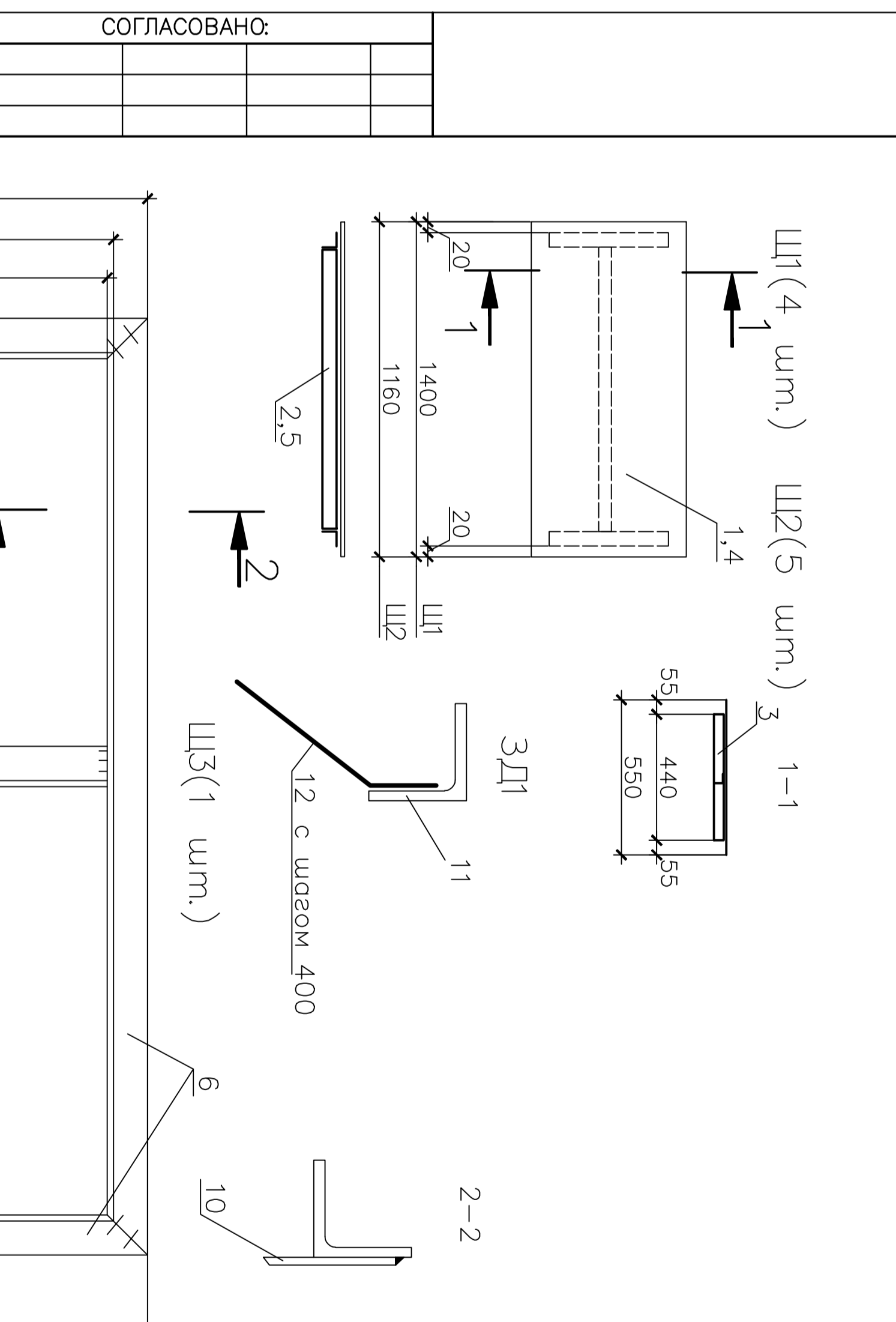


- Общие фронты см. листы 1-4.
- Каналы выполняются из бетона класса прочности В15, марки по морозостойкости F50, марки по водонепроницаемости W6. Расход бетона 4,7 м³.
- Под гнищем канальной выполнить цементно-песчаную стяжку толщиной 100 мм.
- Расход трубы: засквозных диаметров 100, L=0,3 м - 2 шт. засквозных диаметров 100, L=0,9 м - 2 шт.
- Данный лист см. совместно с листом 6, 7.
- Шпильки от электрических шкафов пропустить через стену, используя фторопластовые индивидуальные трубы по месту.



Условные обозначения

Инв.№ подл. Подпись и дата		Взам. инв.№, Инв.№, дубл.		Подг. и дата	
Имя, Кольца, Лист №, док. Подпись, Дата		РП 12081		100/22-ЭТ-АС	
Разработчик		Реконструкция РП12081		Стадия Лист Листов	
Проверил		Р		Р	
Нормоконтр		Утвердил		План на отм. 0,000	
				Сечение 1-1, 2-2, 4-4	
				Формат А4,3	



План на отм. 0,000

Спецификация металла по ГОСТ 27772-88									
Марка	Класс	Сечение	Длина	Кол-во	шт.	Масса кг	Метр	Примечание	
ШП	11	50x5	1400	1	30,2	30,2	48,3		
ШП	2	63x5	1230	1	5,9	5,9	161,2		
ШП	3	63x5	440	2	2,1	4,2			
ШП	3	63x5	440	2	2,1	4,2			
ШП	4	50x5	1160	1	25	25	170		
ШП	5	63x5	990	1	4,8	4,8			
ШП	6	63x5	1496	1	7,2	28,8			
ШП	7	63x5	1496	1	7,2	28,8			
ШП	8	63x5	685	1	3,3	3,3			
ШП	9	63x5	685	1	3,3	3,3			
ШП	10	63x5	1480	1	8,0	8,0			
ШП	11	63x5	1000	3	4,8	14,4			
ШП	12	63x5	150	3	0,03	0,09			
Масса металла							607,3		
Ежедо металла							607,3		

- Данный лист см. совместно с листом 5,6
- Нержавеющую поверхность шпильки ШЦ3 покрасить слоем горячего битума за 2 ряда.
- Металлические элементы электрозащиты (ФЭ-133, ФЭ-133, ФЭ-133) по ГОСТ 25129-82 или ГОСТ 9276-82 за 2 ряда по слою арматурной сетки ФЭ-021 по ГОСТ 25129-82 или по слою арматурной сетки ФЭ-021 по ГОСТ 25129-82 или по слою арматурной сетки ФЭ-021 по ГОСТ 25129-82 или по слою арматурной сетки ФЭ-021 по ГОСТ 25129-82.
- Металлические элементы электрозащиты (ФЭ-133, ФЭ-133, ФЭ-133) по ГОСТ 25129-82 или ГОСТ 9276-82 за 2 ряда по слою арматурной сетки ФЭ-021 по ГОСТ 25129-82 или по слою арматурной сетки ФЭ-021 по ГОСТ 25129-82.
- Все соединительные металлоконструкции принять сварными по ГОСТ 5264-80. Сварку выполнять электродами типа Э-46 по ГОСТ 9467-75. Катеты сварных швов принимать по наименьшей толщине соединяемых элементов.

Инв.№ подл. Подпись и дата		Взам. инв.№, Инв.№, дубл.		Подг. и дата	
Имя, Кольца, Лист №, док. Подпись, Дата		РП 12081		100/22-ЭТ-АС	
Разработчик		Реконструкция РП12081		Стадия Лист Листов	
Проверил		Р		Р	
Нормоконтр		Утвердил		План на отм. 0,000	
				Сечение 1-1, 2-2, 4-4	
				Формат А4,3	