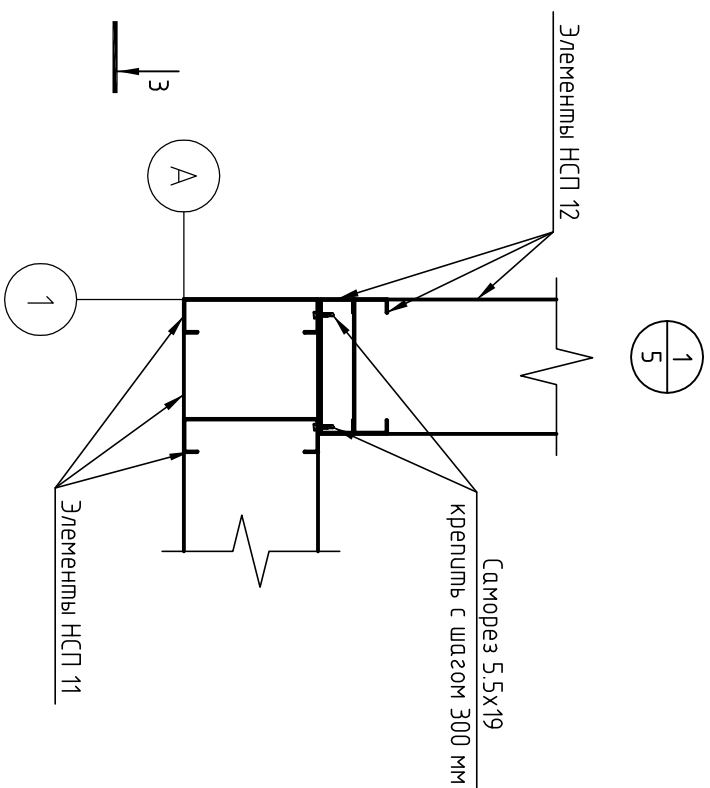
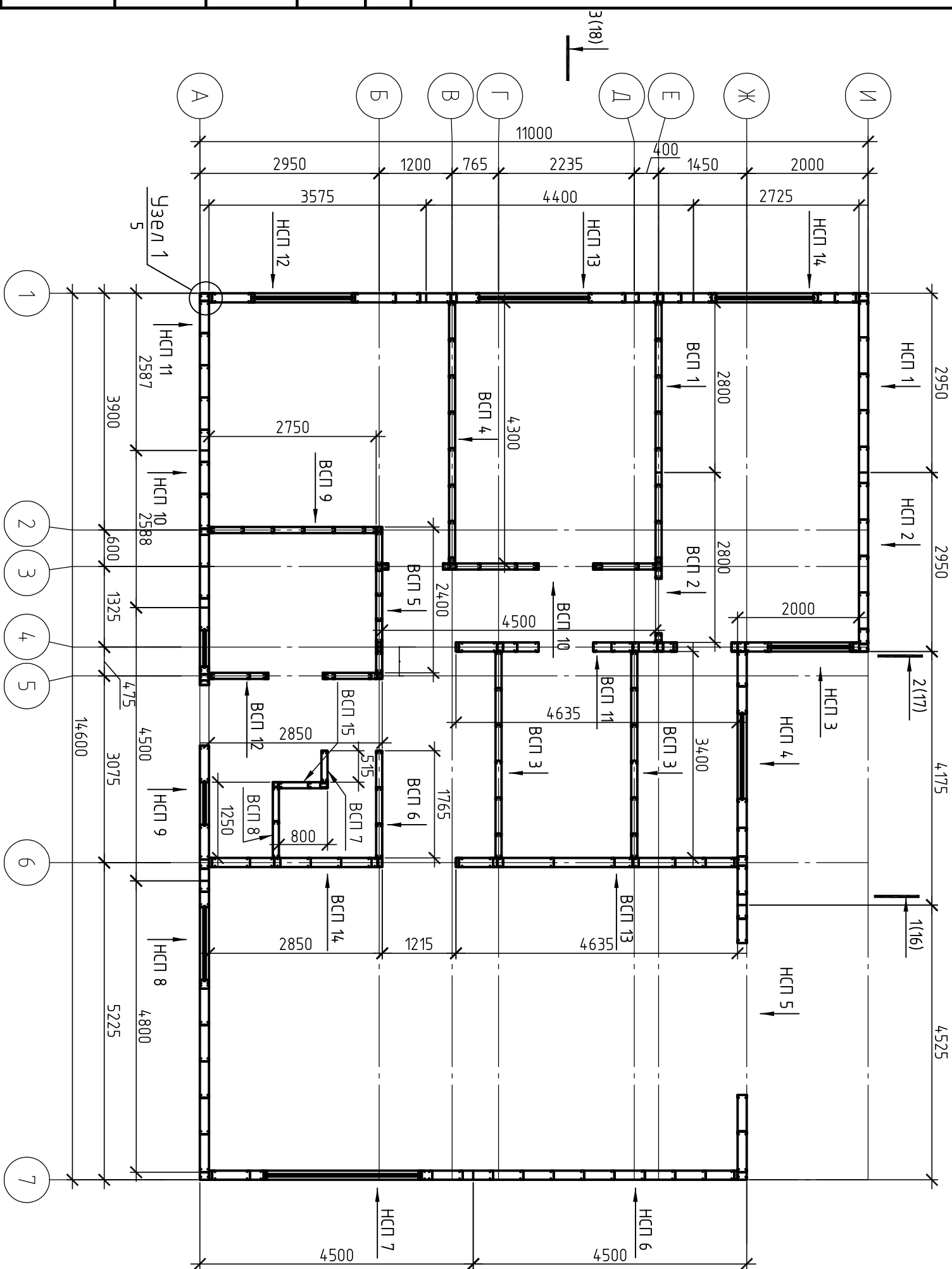


Согласовано

Инв. № подл.	Подп. и дата	Взам. инв. №

Схема расположения стеновых панелей



Изм.		Кол. уч.	Лист	№ док.	Подп.	Дата
Строительство дома коттеджного типа, п. Даниловка, Харьковская обл.						
Конструкции металлопластиковые						
Схема расположения стеновых панелей						
02/11-2014-КМ						
Разработал Промасов						
Схема расположения стеновых панелей						
Стация	Лист	Листов				
Р	5					

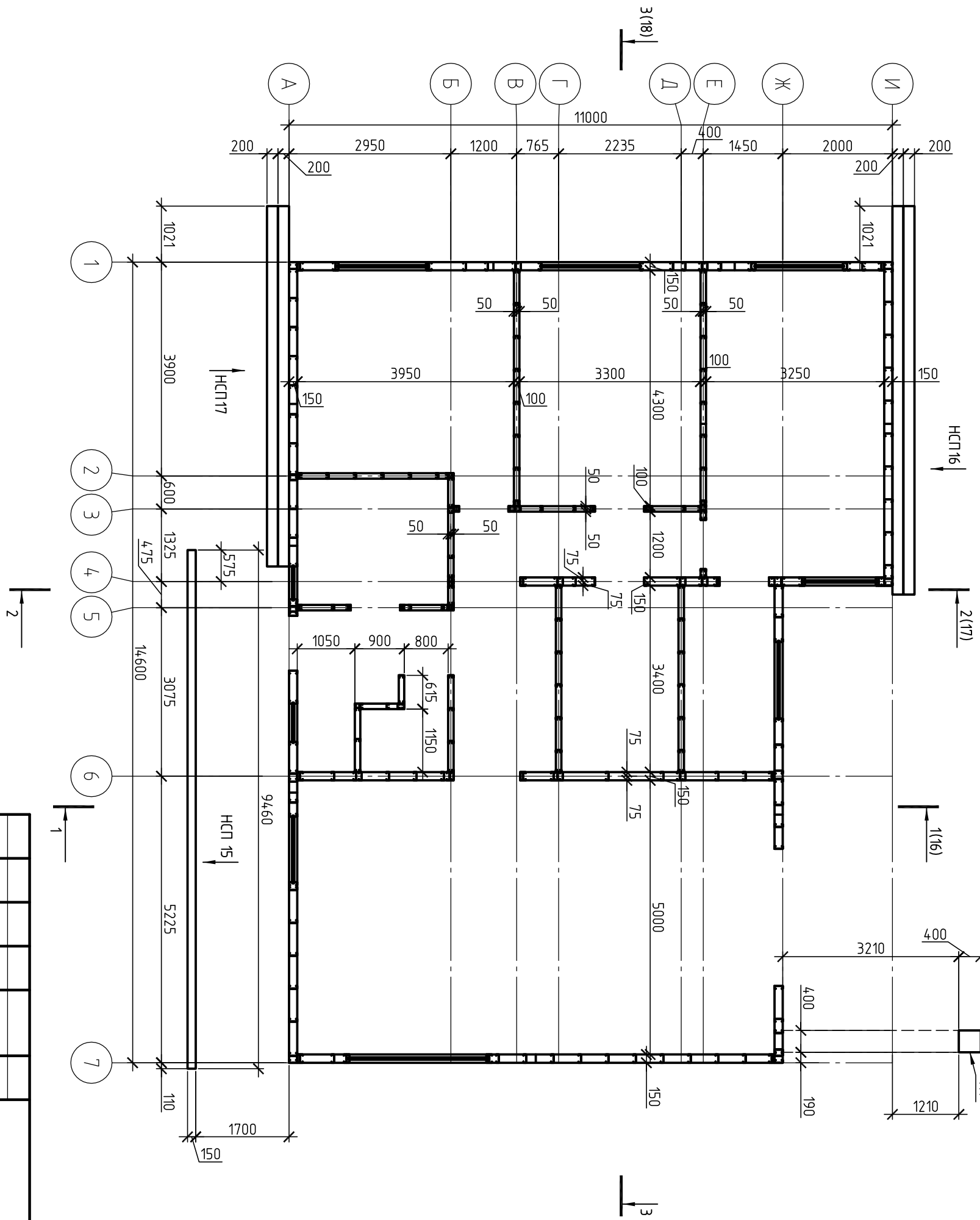
КопироваЛ

А3

Согласовано

Инв. № подл.	Подп. и дата	Взам. инв. №

Схема расположения дополнительных стеновых панелей



Изм.		Кол.уч.	Лист	№ док.	Подп.	Дата
Разработал		Промасов				
Строительство дома коттеджного типа, п.Даниловка, Харьковская обл.						
Конструкция металлокаркасная						
Схема расположения дополнительных стеновых панелей						
02/11-2014-КМ		Стация	Лист	Листов		
		Р	6			

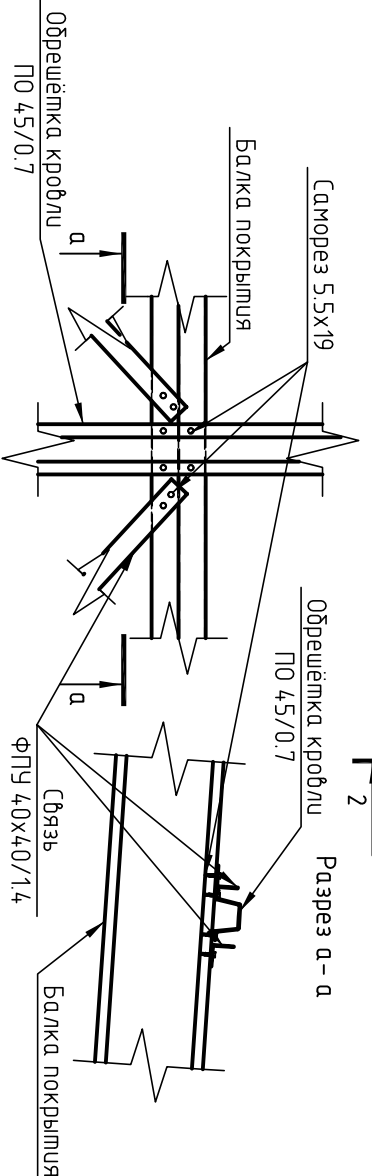
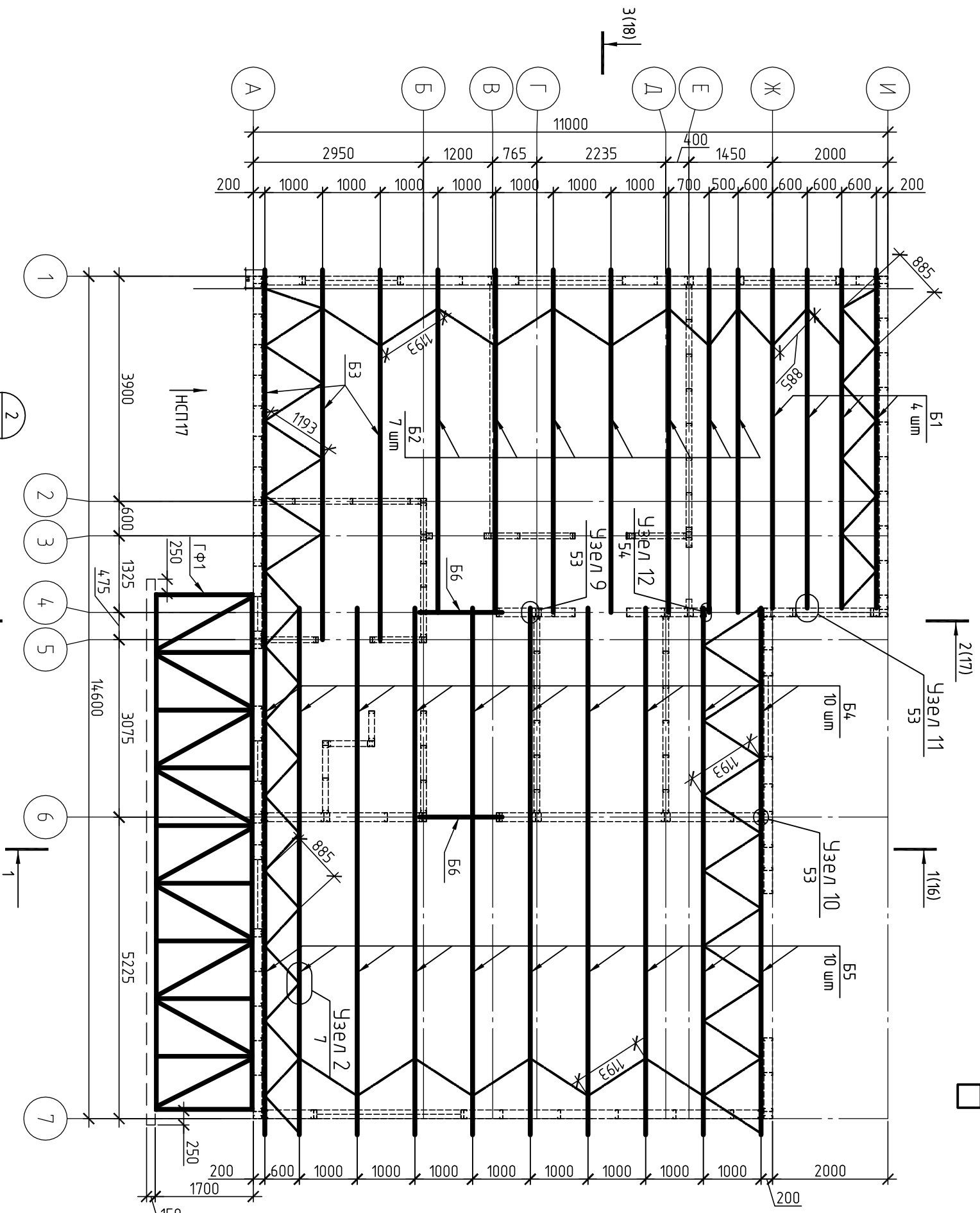
Копирова Л

А3

Согласовано

Инв. № подл.	Подп. и дата	Взам. инв. №

Схема расположения балок покрытия



- - - - - связь жесткости
 ————— ось балок

Разработал		Промасов		Дата	
Изм.	Кол.уч.	Лист	№ док.	Подп.	Дата
Строительство дома коттеджного типа, п.Даниловка, Харьковская обл.					
Конструкция металлоческун					
Схема расположения балок покрытия					
02/11-2014-КМ			Стандия	Лист	Листов
			Р	7	

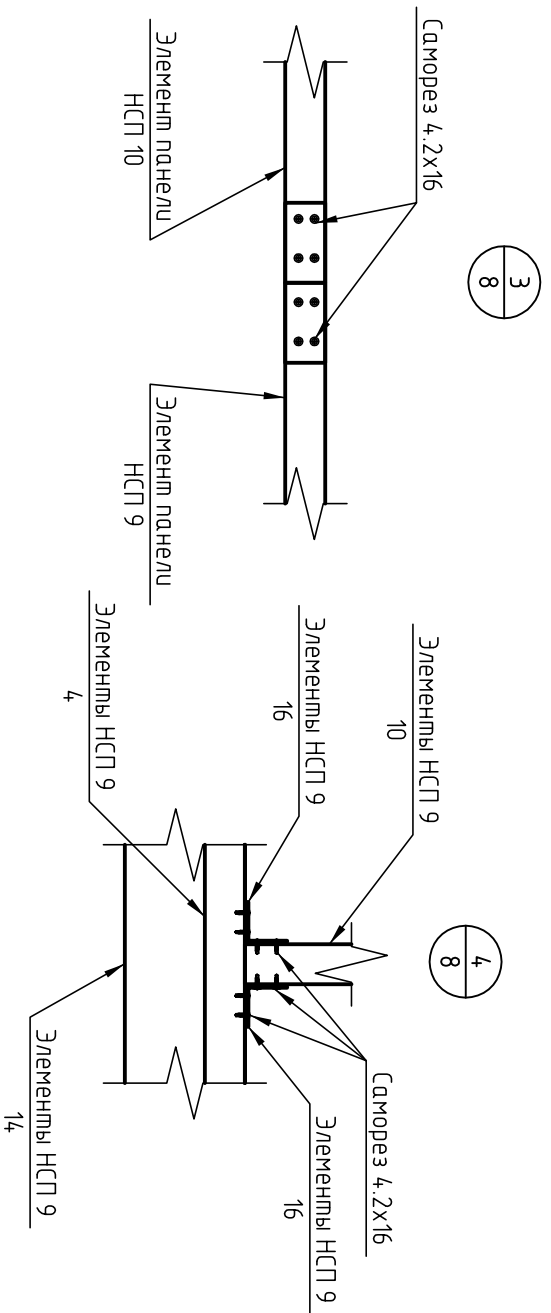
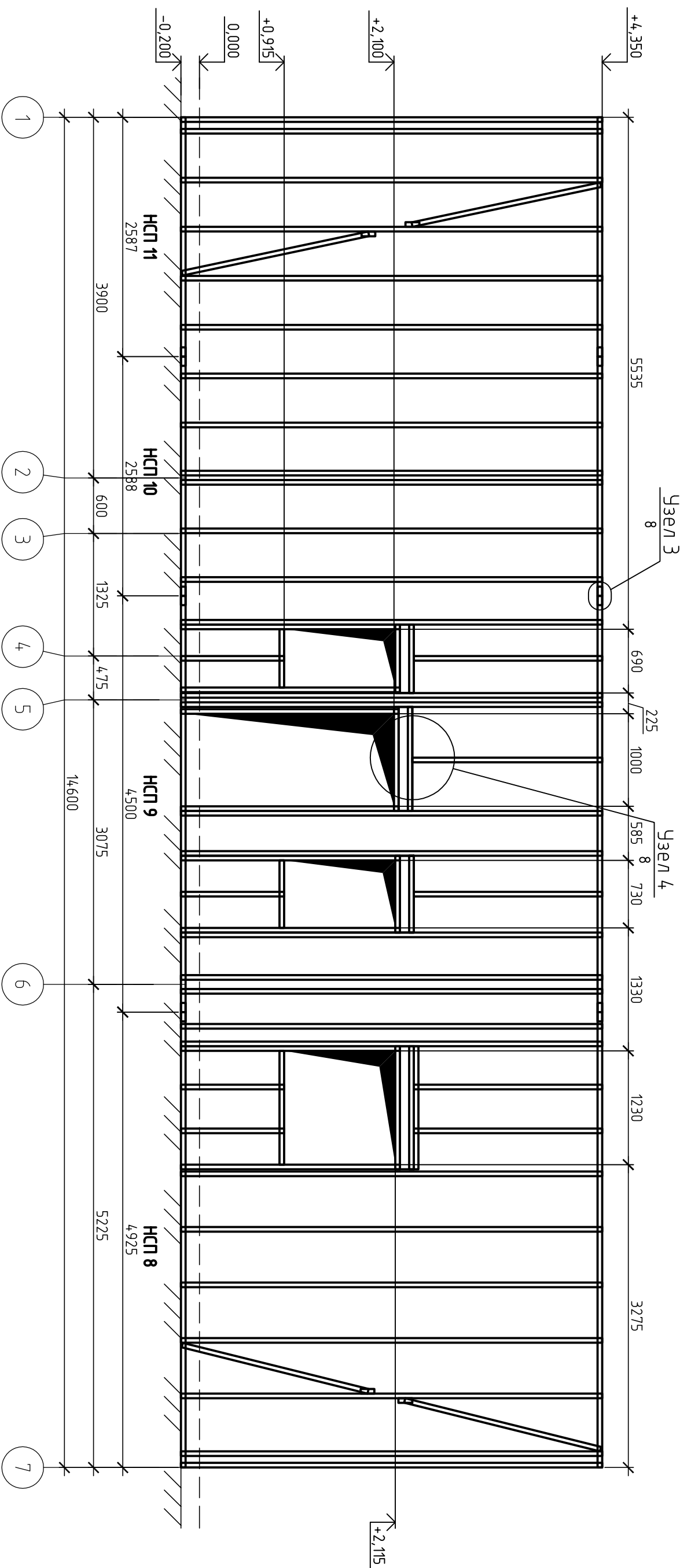
Копирова

А3

Согласовано

Инв. № подл.	Подп. и дата	Взам. инв. №

Фасад в осях 1-7 (без доп. панелей)



02/11-2014-КМ			
Строительство дома коттеджного типа, п. Даниловка, Харьковская обл.			
Конструкция металлопластиковые			
Фасад в осях 1-7 (без доп. панелей)			
Изм.	Кол.уч.	Лист	№ док.
Разработал		Промасов	
		Подп.	Дата
Стация	Лист	Листов	
Р	8		

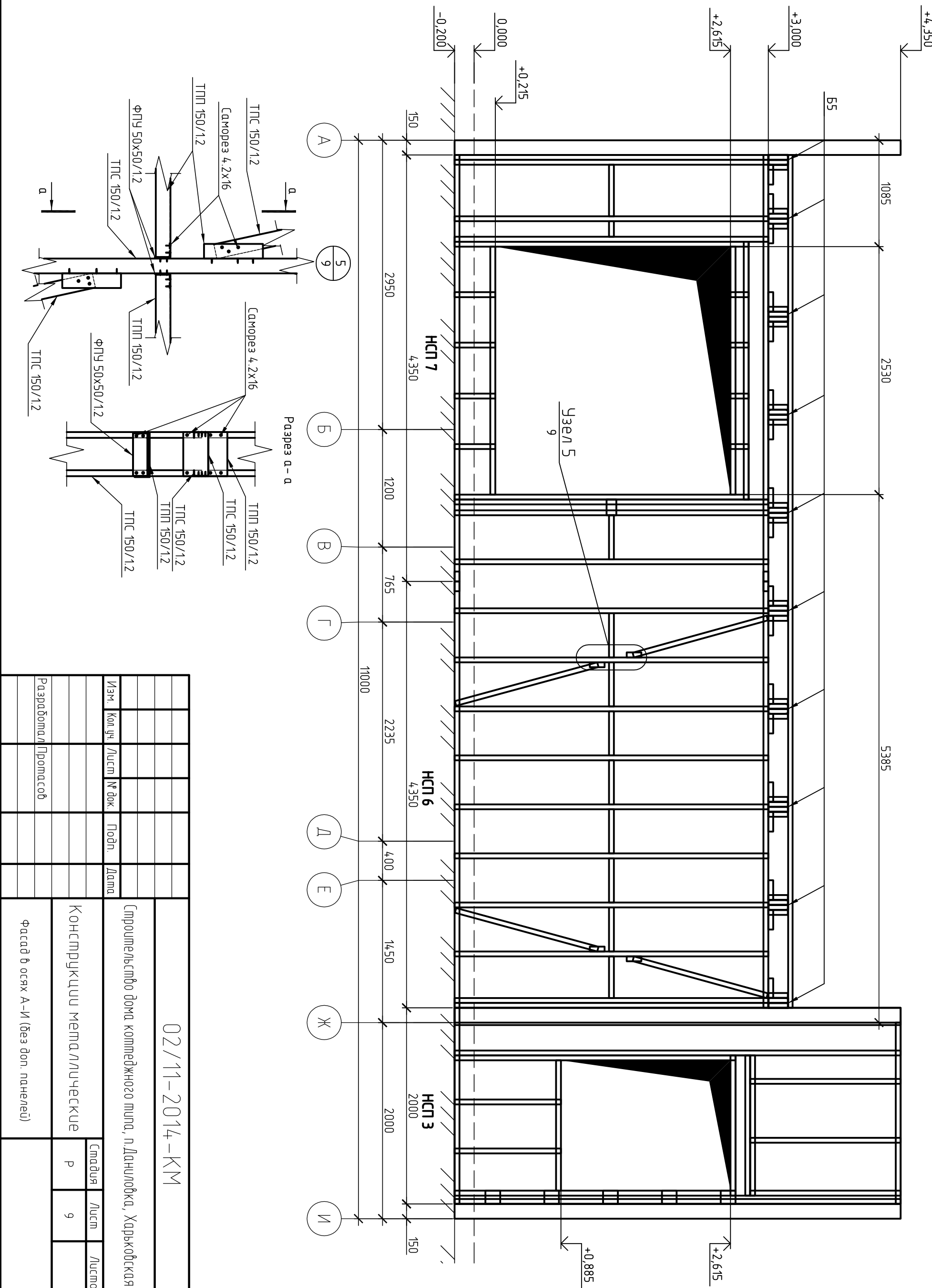
КопироваЛ

А3

Согласовано

Инв. № подл.	Подп. и дата	Взам. инв. №

Фасад в осях А-И (без доп. панелей)

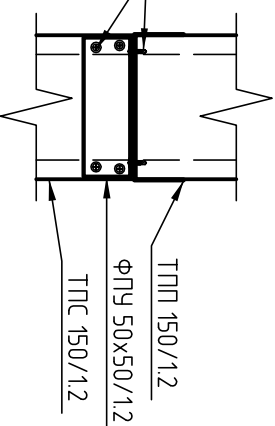
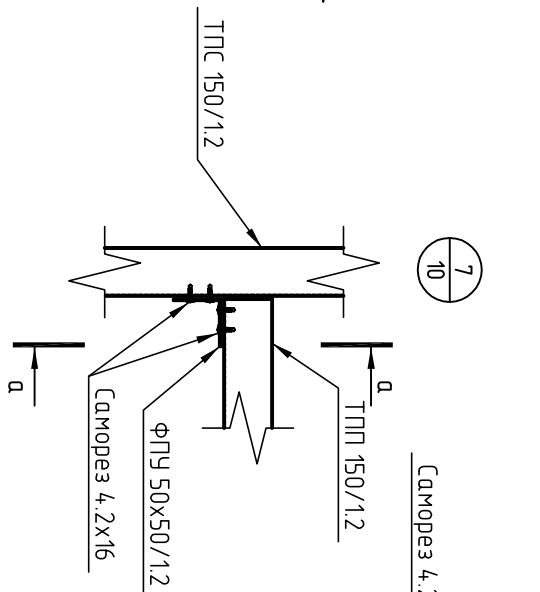
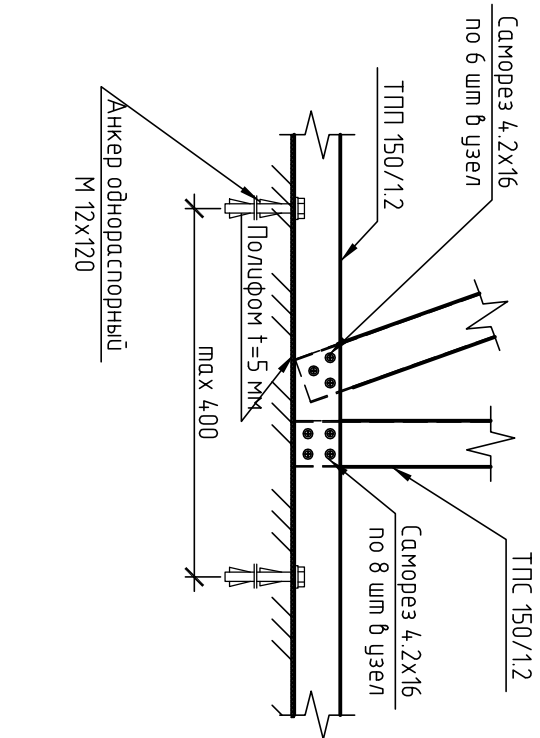
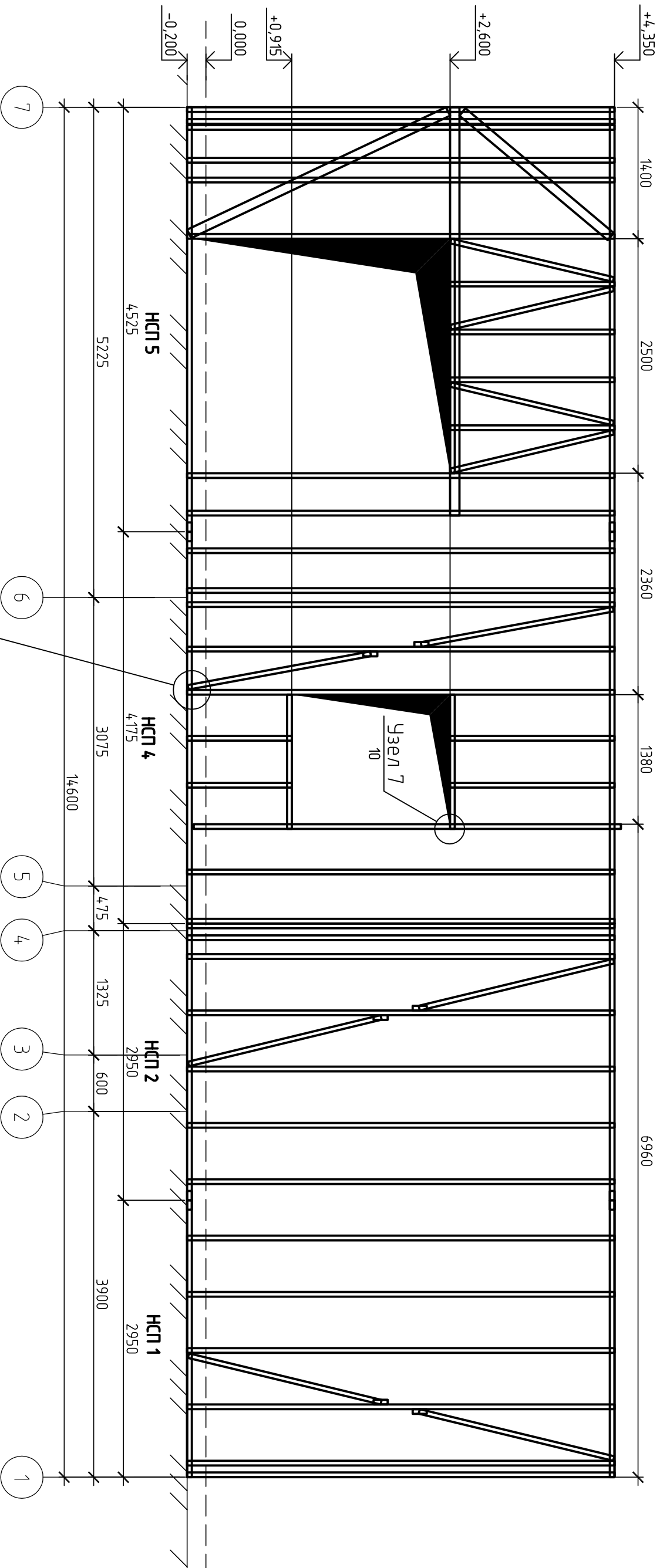


Изм.		Кол.уч.	Листы	№ док.	Подп.	Дата
Строительство дома коттеджного типа, п.Даниловка, Харьковская обл.						
Конструкция металлопластиковые						
Фасад в осях А-И (без доп. панелей)						
Разработал		Промасов				
02/11-2014-КМ						
Стация	Лист	Листов				
Р	9					

КопироваЛ

А3

Фасад в осях 7-1 (без доп. панелей)



Разрез а-а

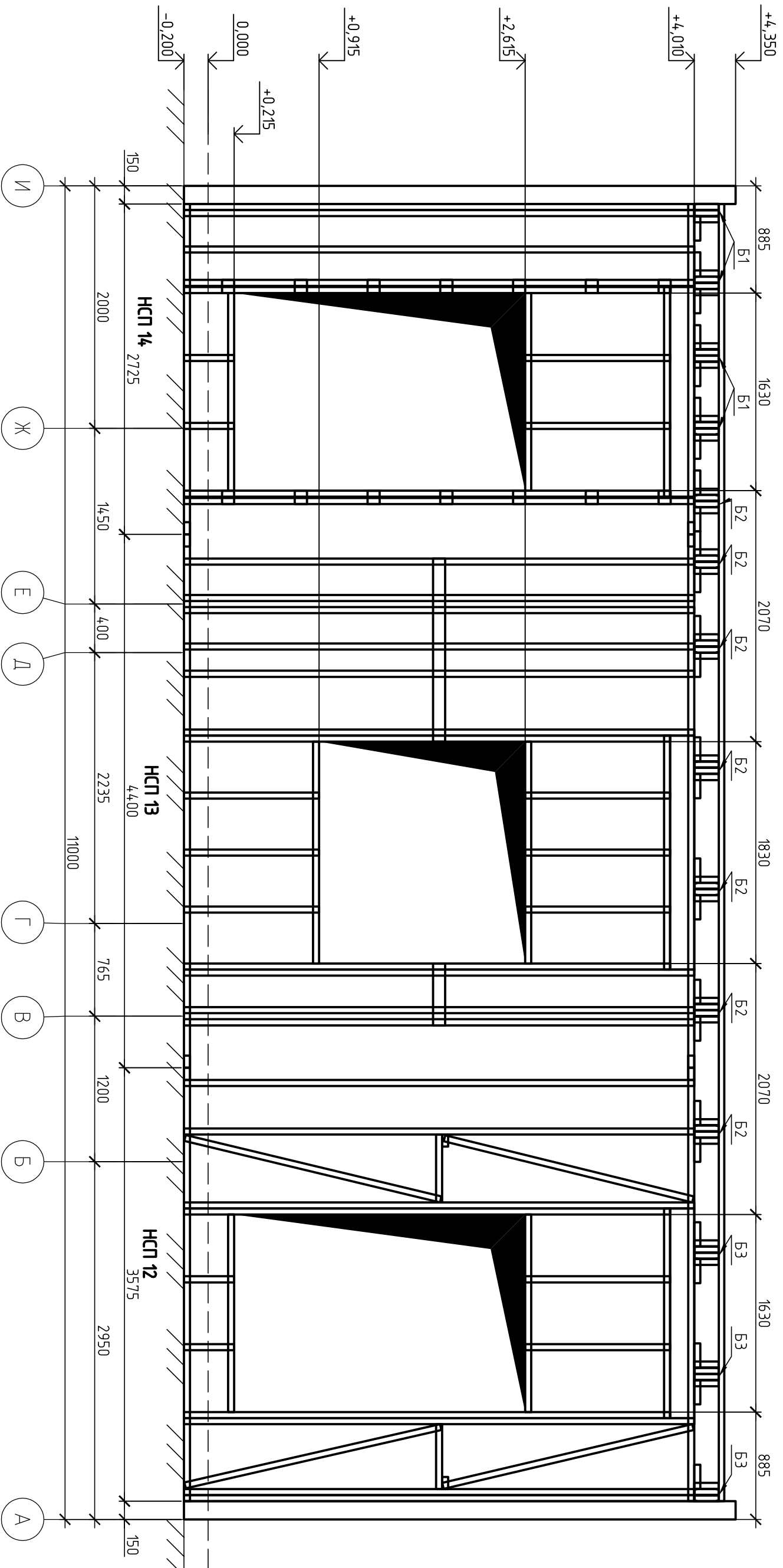
Согласовано				
Инв. № подл.	Подп. и дата	Взам. инв. №		

02/11-2014-КМ			
Строительство дома коттеджного типа, п.Даниловка, Харьковская обл.			
Конструкция металлопластиковые			
Фасад в осях 7-1 (без доп. панелей)			
Изм.	Кол.уч.	Лист	№ док.
Разработал	Промасов		
Стадия	Лист	Листов	
Р	10		

Согласовано

Инв. № подл.	Подп. и дата	Взам. инв. №			

Фасад в осях И-А (без доп. панелей)



02/11-2014-КМ		Строительство дома коммерческого типа, п. Даниловка, Харьковская обл.	
Конструкции металлочеческие		Стация	Лист
Фасад в осях И-А (без доп. панелей)		Р	11
Разработал	Промасов		
Изм.	Кол. уч.	Лист	№ док.
		Подп.	Дата

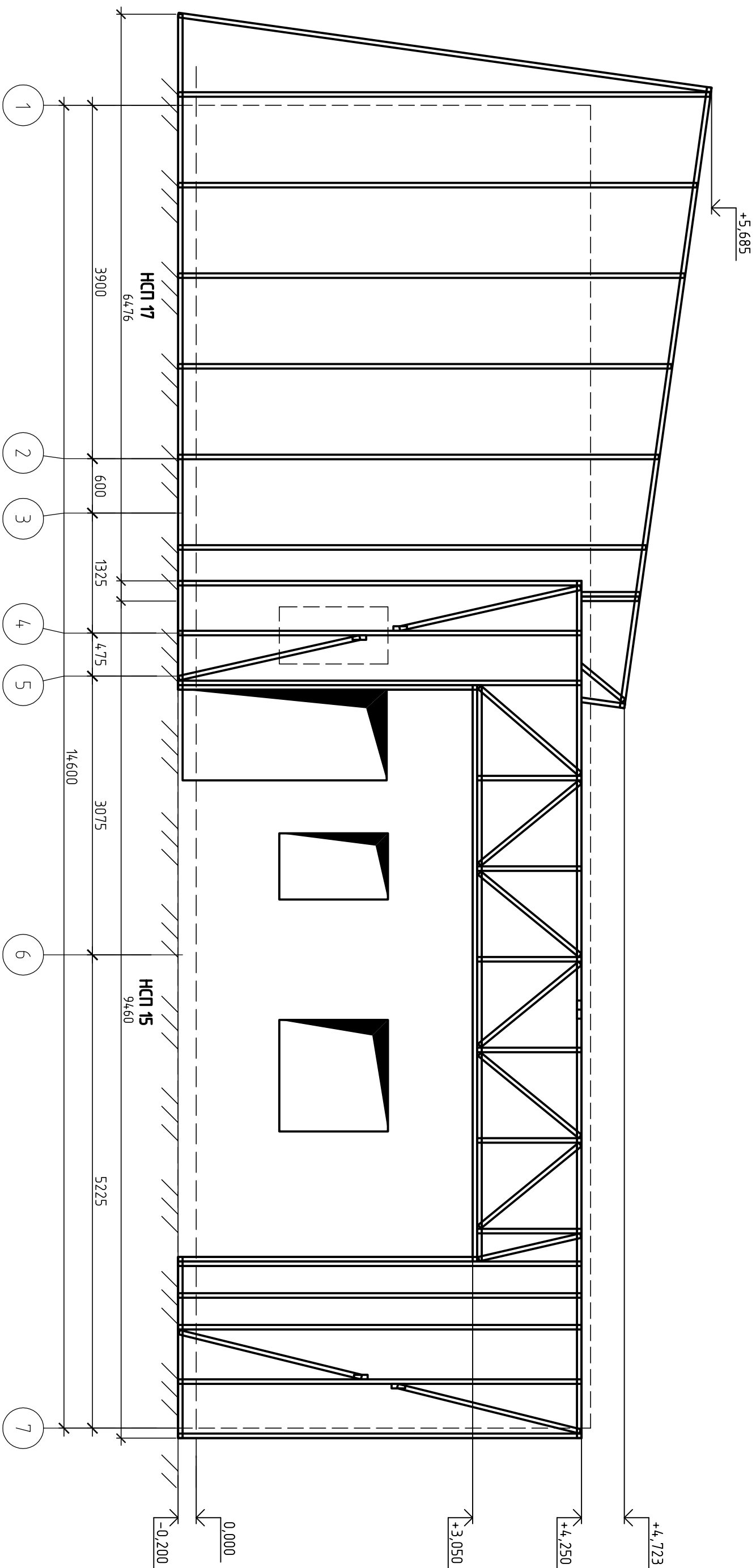
Копировал

А3

Согласовано

Инв. № подл.	Подп. и дата	Взам. инв. №

Фасад в осях 1-7 (с доп. панелями)



Изм.		Кол.уч.	Лист	№ док.	Подп.	Дата
Разработал		Промасов				
02/11-2014-КМ						
Строительство дома коттеджного типа, п.Даниловка, Харьковская обл.						
Конструкция металлопластиковые						
Фасад в осях 1-7 (с доп. панелями)						
Стация	Лист	Листов				
Р	12					

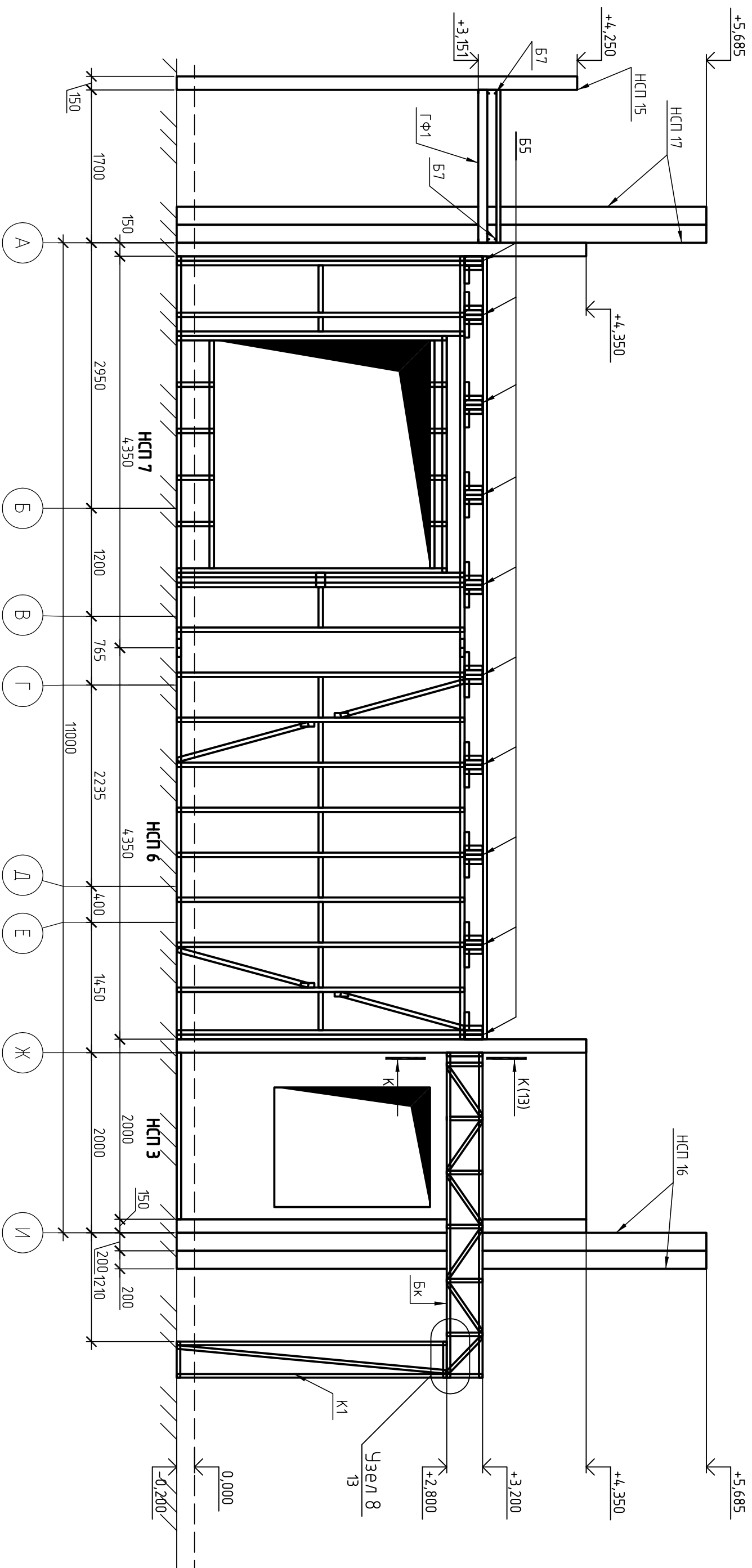
Копировал

А3

Согласовано

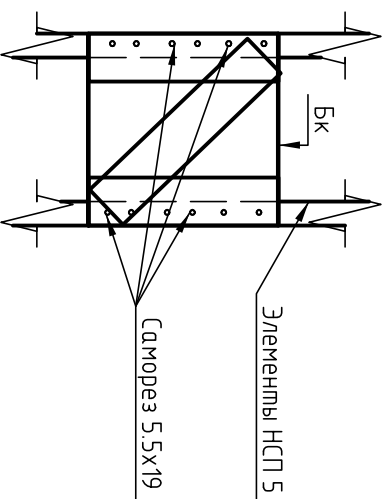
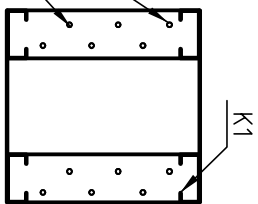
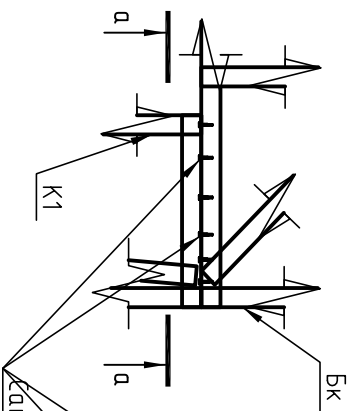
Инв. № подл.	Подп. и дата	Взам. инв. №

Фасад в осях А-И (с доп. панелями)



Разрез а-а

Разрез К-К(13)



Изм.		Лист		Подп.		Дата	
Разработал	Промасов						
02/11-2014-КМ							
Строительство дома коттеджного типа, п.Даниловка, Харьковская обл.							
Конструкция металлопластиковые							
Фасад в осях А-И (с доп. панелями)							
Стандия		Лист		Листов			
Р		13					

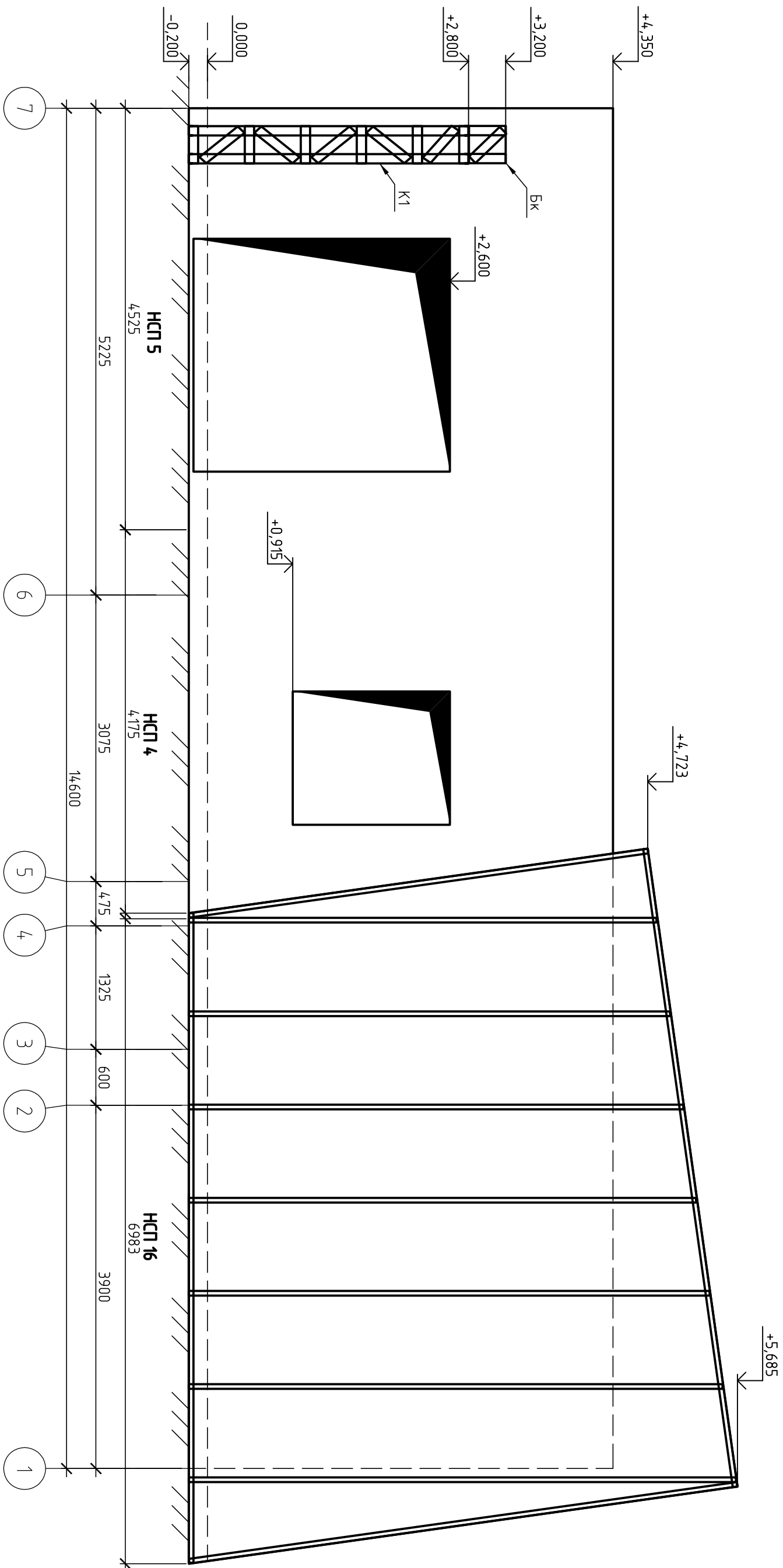
Копирова

А3

Согласовано

Инв. № подл.	Подп. и дата	Взам. инв. №			

Фасад в осях 7-1 (с доп. панелями)



Изм.		Кол.уч.	Лист	№ док.	Подп.	Дата	02/11-2014-КМ	Строительство дома коттеджного типа, п.Даниловка, Харьковская обл
Разработал		Промасов				Конструкция металлопластиковые		Стация
						Фасад в осях 7-1 (с доп. панелями)		Лист
								14
								Листов

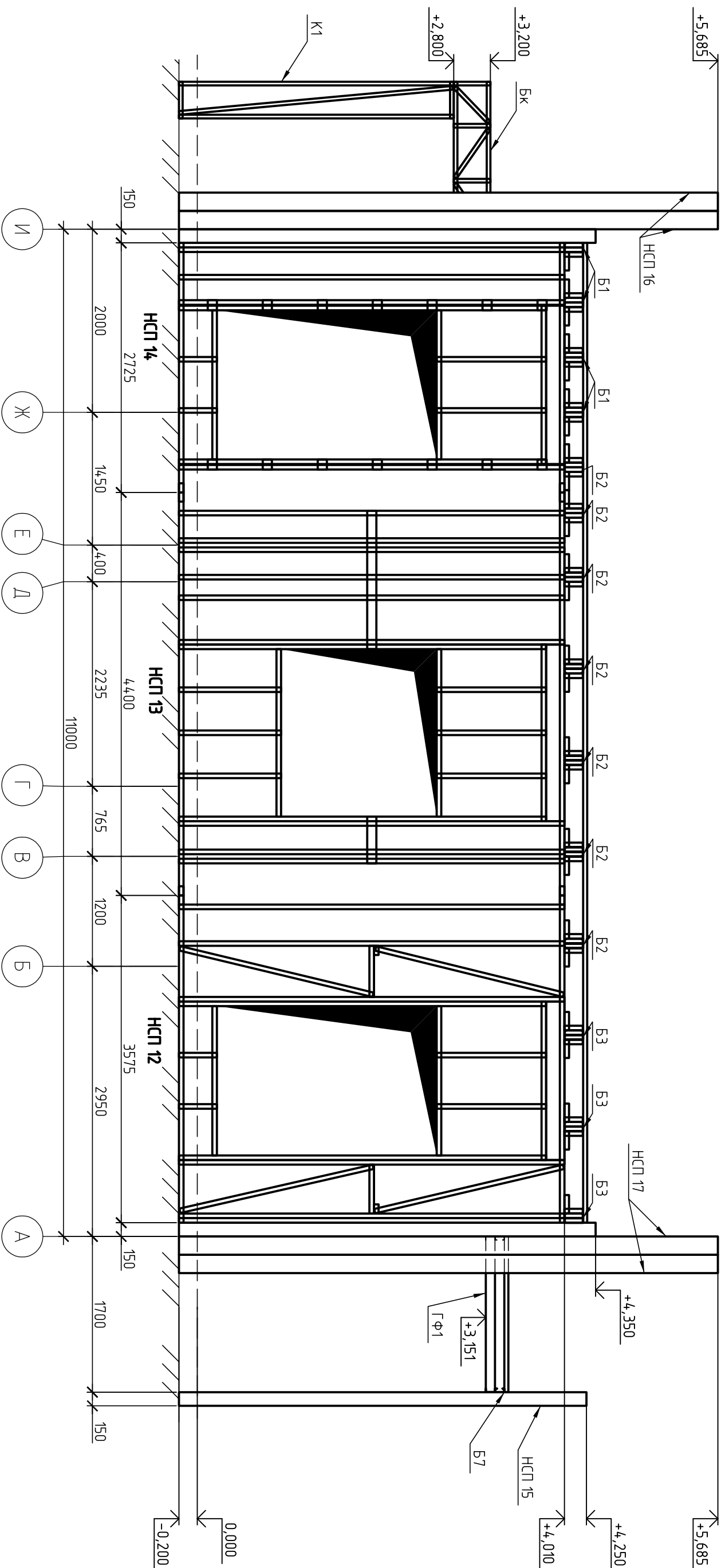
Копировал

А3

Согласовано

Инд. № подл.	Подп. и дата	Взам. инв. №						
--------------	--------------	--------------	--	--	--	--	--	--

Фасад в осях И-А (с доп. панелями)



		02/11-2014-КМ			
		Строительство дома коттеджного типа, п.Даниловка, Харьковская обл			
		Конструкцию металлопластиковые			
		Фасад в осях И-А (с доп. панелями)			
Изм.	Кол.уч.	Листы	№ док.	Подп.	Дата
Разработал		Промасов			

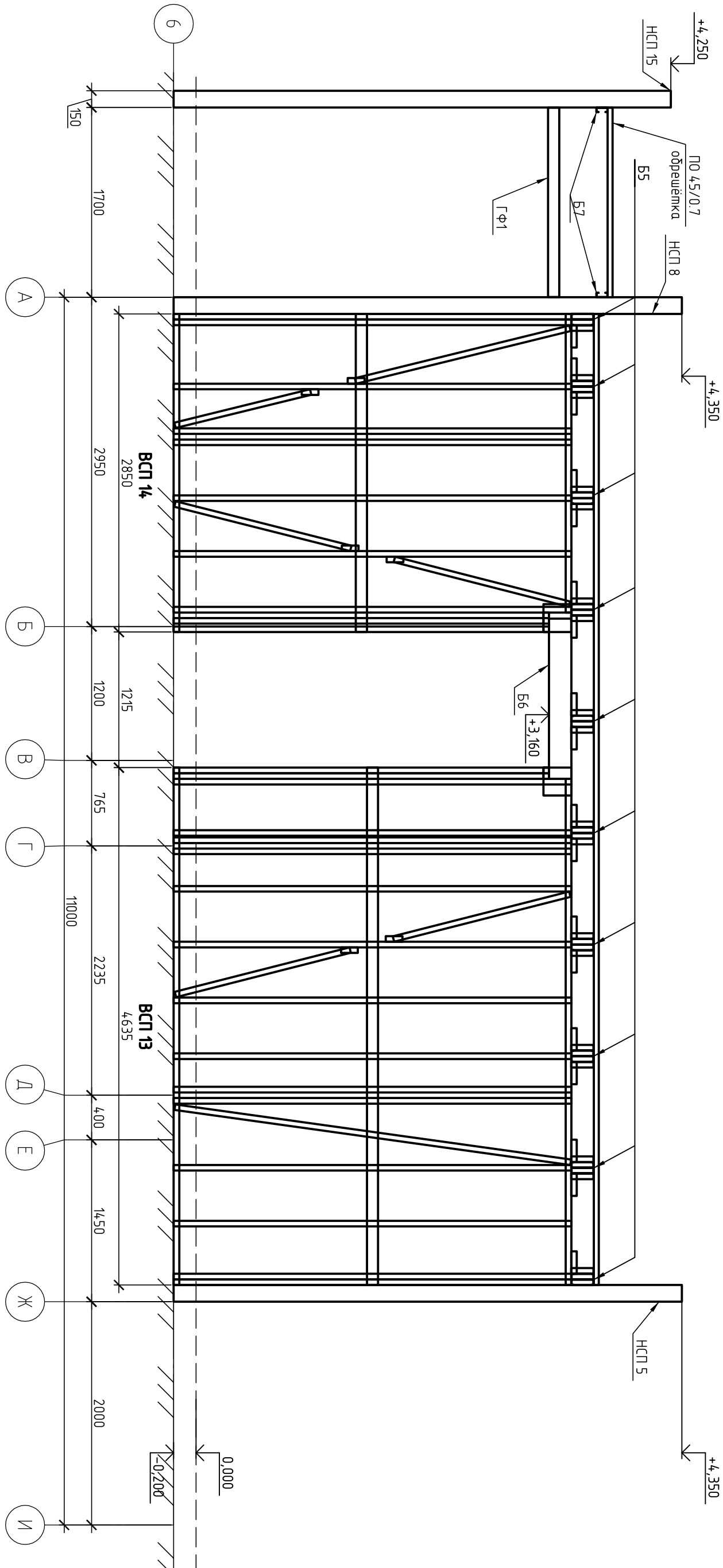
КопироваЛ

А3

Согласовано

Инв. № подл.	Подп. и дата	Взам. инв. №			

Разрез 1-1 (5)



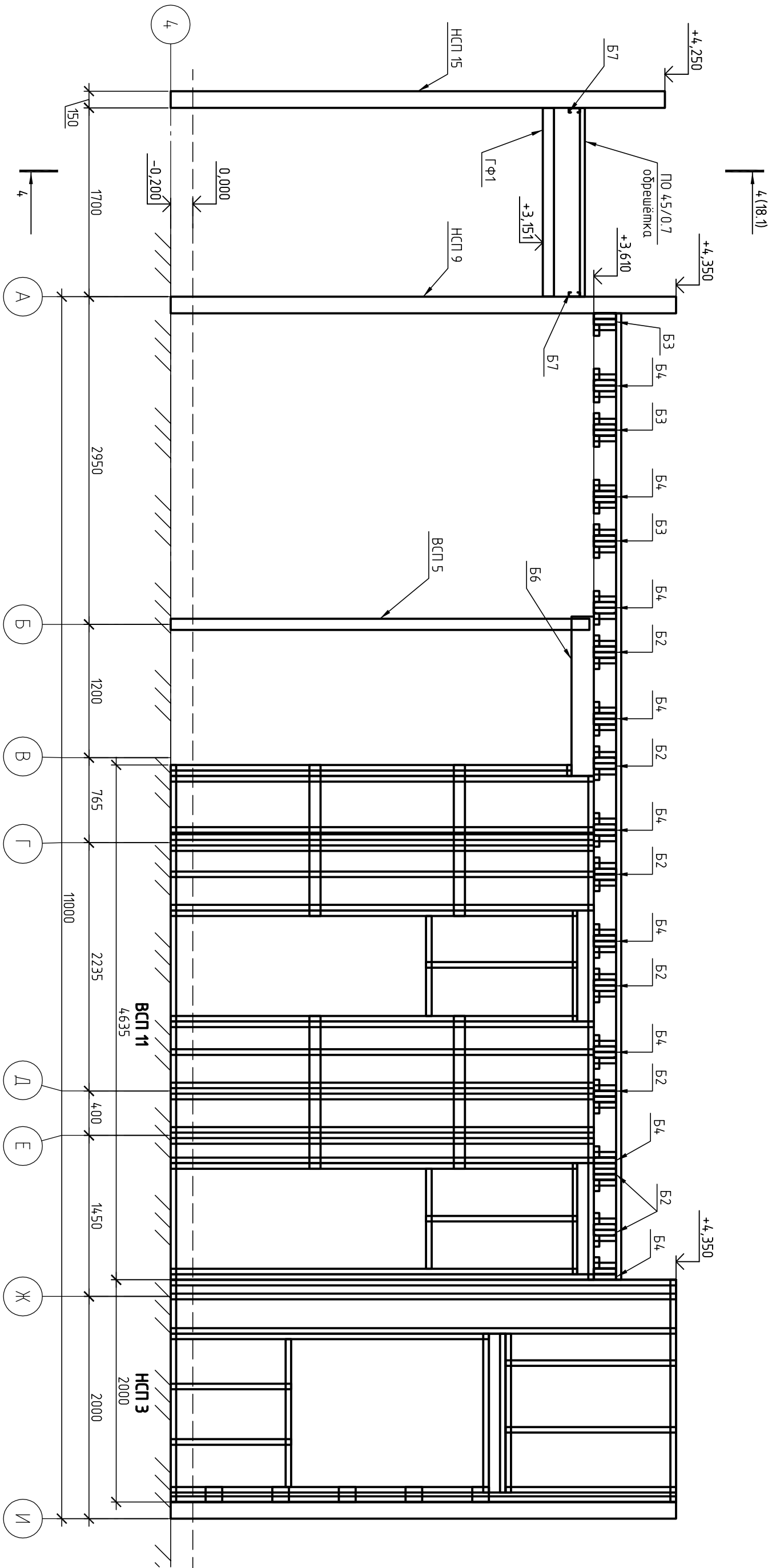
Изм.		Кол.уч.	Лист	№ док.	Подп.	Дата	02/11-2014-КМ	Строительство дома коттеджного типа, п.Даниловка, Харьковская обл		
Разработал		Промасов								
Конструкции металлопластиковые								Стация	Лист	Листов
Разрез 1-1								Р	16	

Копировал

А3

Согласовано

Инв. № подл.	Подп. и дата	Взам. инв. №



1. Балки Б6 зафиксировать на стеновых панелях с помощью пластин 250x250/1,4, и уголков ФПЧ 100x50/1,4, которые следуют установить с двух сторон стеновых панелей и закрепить с помощью саморезов 4,2x16; установить не менее 6 саморезов (на одну пластину) в стеновую панель и 6 саморезов в тело балки.

Разрез 2-2 (5)

Изм.		Кол.уч.	Лист	№ док.	Подп.	Дата
Строительство дома коттеджного типа, п.Даниловка, Харьковская обл						
Конструкции металлопластиковые						
Разработал		Промасов				
Разрез 2-2						
02/11-2014-КМ		Стдия	Лист	Листов		
		Р	17			

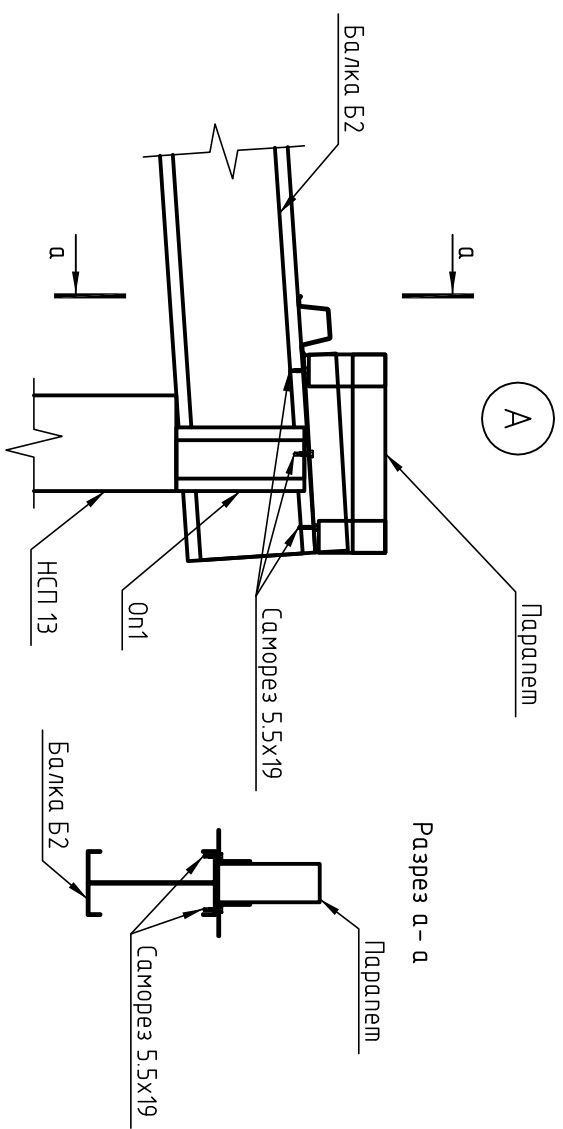
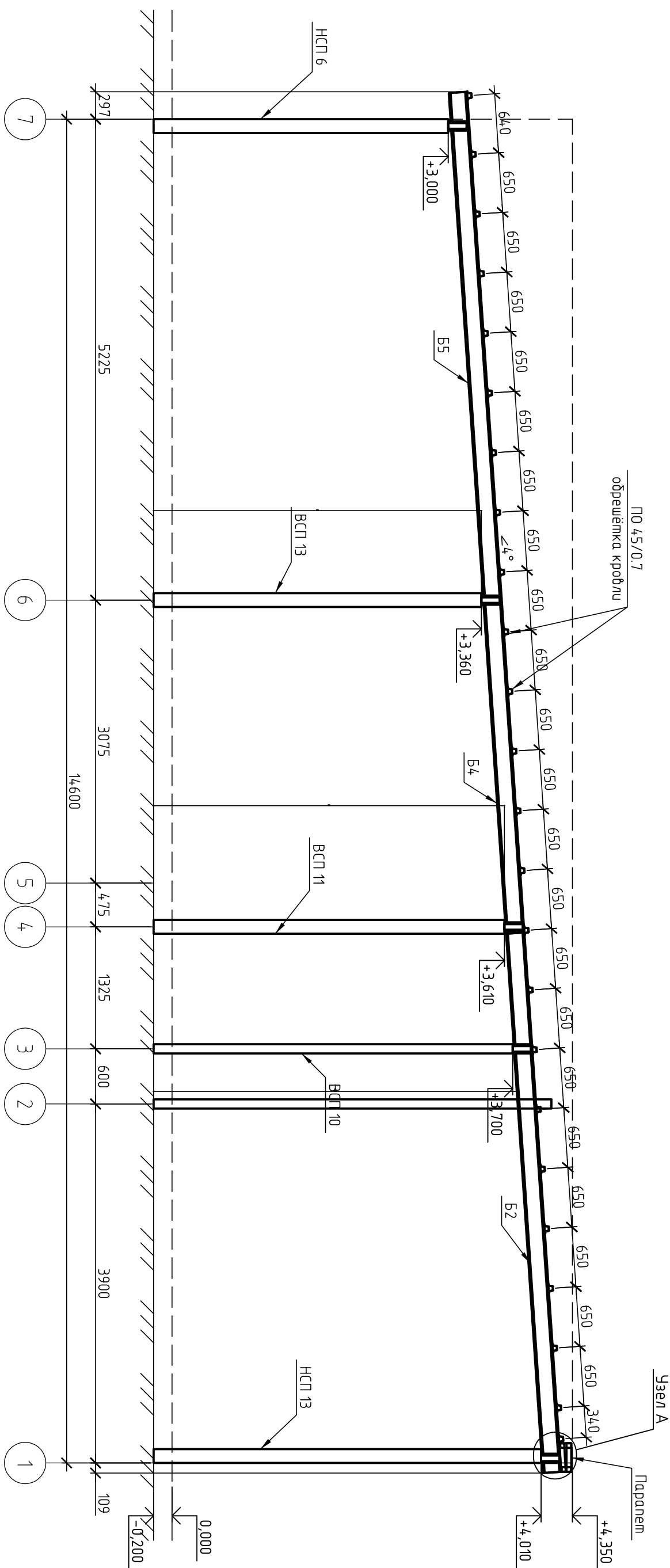
Копировал

А3

Согласовано

Инв. № подл.	Подп. и дата	Взам. инв. №

Разрез 3-3 (5)

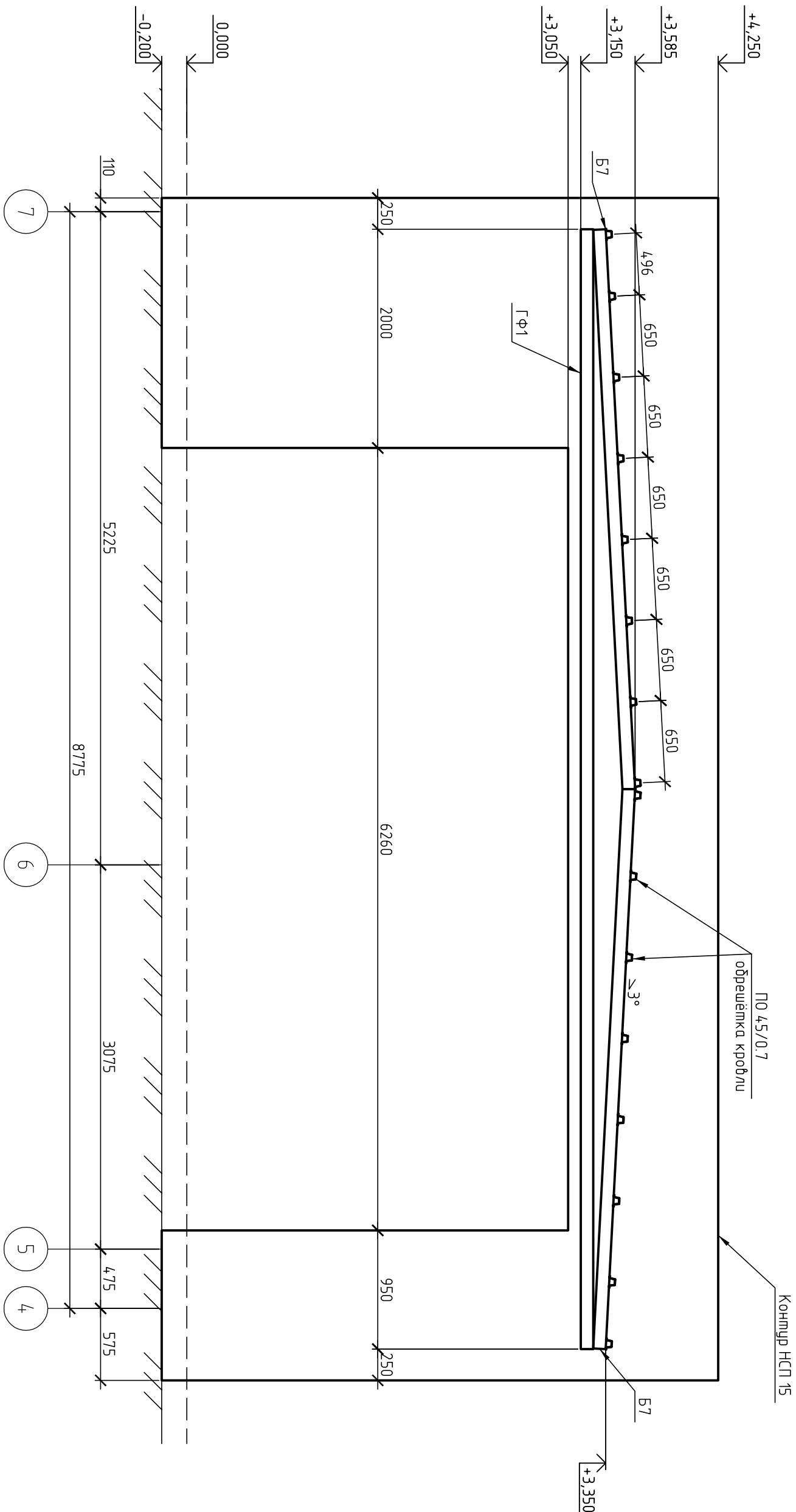


Изм.		Кол.уч.	Лист	№ док.	Подп.	Дата	Строительство дома коттеджного типа, п.Даниловка, Харьковская обл	
Разработал		Промасов						
Конструкция металлоческун							Стация	Лист
Разрез 3-3							Р	18
02/11-2014-КМ							Листов	

Согласовано

Инв. № подл.	Подп. и дата	Взам. инв. №

Разрез 3-3 (5)



1. Балку Б7 крепить к каждой стойке НСП15, НСП8 и НСП 9 на 3 самореза 5.5x19;
 2. Ферму ГФ1 крепить к каждой стойке НСП15, НСП8 и НСП9 на 3 самореза 5.5x19;
 3. Для фермы ГФ1 создать опорный ступица из профиля ФП9 50x50/12, который идет в спецификации на узле
- ГФ1 поз.б, данный ступица крепить к каждой стойке НСП15, НСП8, НСП9 на 2 самореза 5.5x19.

Изм.		Кол.уч.	Лист	№ док.	Подп.	Дата	Строительство дома коттеджного типа, п.Даниловка, Харьковская обл	02/11-2014-КМ				
Разработал		Промасов						Конструкция металлокаркасная				
Разработал		Промасов					Разрез 4-4			Стация	Лист	Листов
										Р	18.1	

Копировал

А3