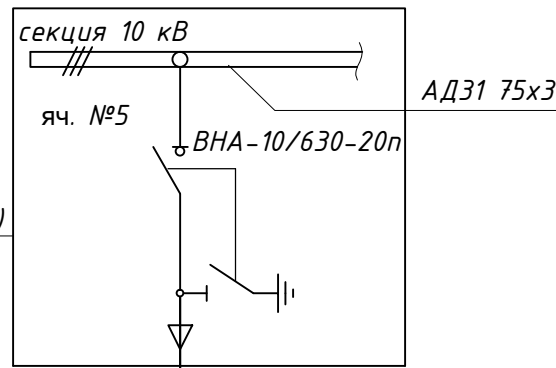
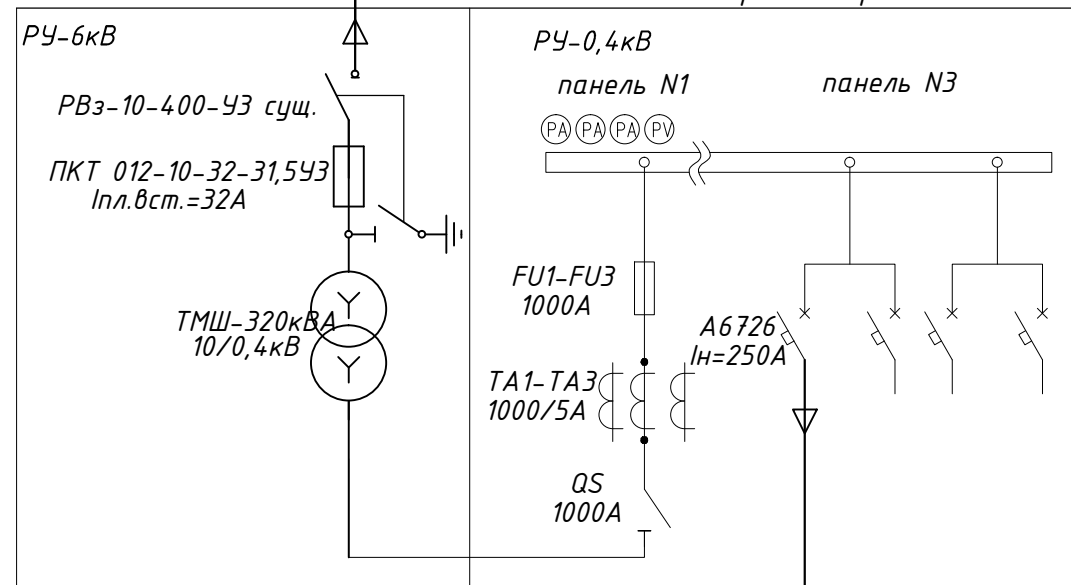


РУ-6кВ ТП-610 ПАО "ДТЭК Донецкоблэнерго"
Панель N5 (проект.)



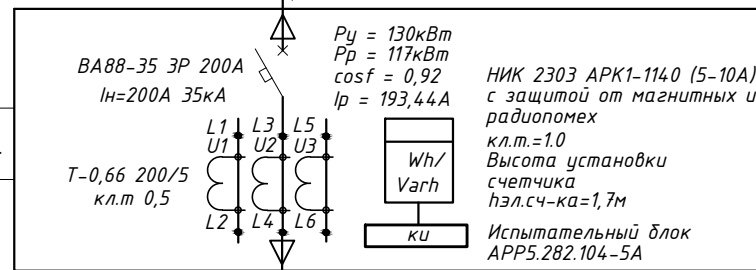
КСО-393-03106 (проект.)
см. чертеж -ЭС.101

Кабель АСБл-10 3x240 проектируемый
141м
АПС-213 на балансе ООО "Красногвардейская автобаза"



Кабель АВБбШв 4x120 проектируемый, L=141м

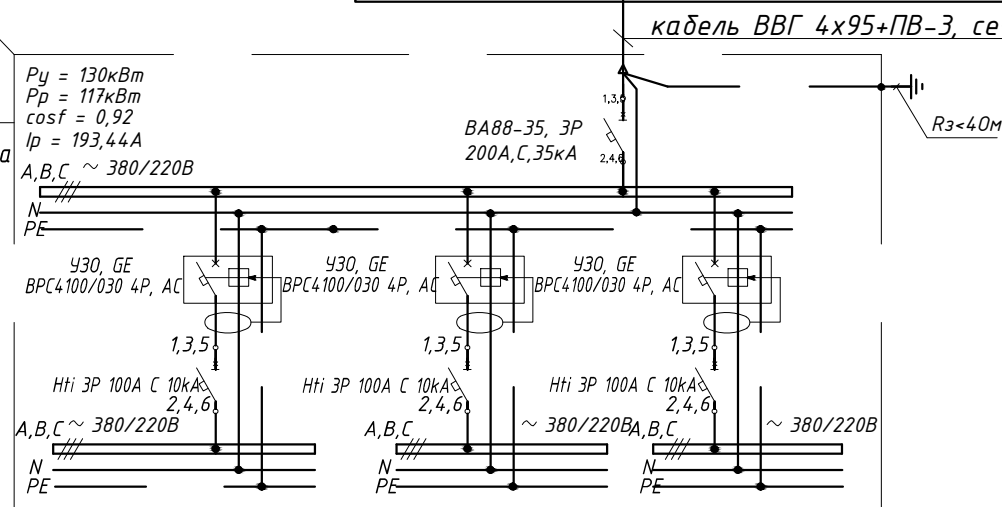
Щит учета ЩУ ООО "Ньюгрис"
расположенный на фасаде здания автомойки
Запирающийся щит типа ЯАаУ-250/7 800x650x275
подготовленный под опломбировку



Технические условия N26-08/ВС2084-03
от 19 ноября 2013года, выданные
ПАО "ДТЭК Донецкоблэнерго"

ВРУ объекта, расположенный
в помещении ООО "Ньюгрис"

Групповой распределительный
щит ООО "Ньюгрис", расположенный
в помещении автомойки на стене на
высоте 1,7м от уровня пола



- Согласно ТУ: источник электроснабжения помещения автомойки - ПС 35/6кВ "Щегловка" на балансе ПАО "ДТЭК Донецкоблэнерго", точка присоединения сущ. ЛЭП-0,4кВ от РУ-0,4кВ АПС-213, напряжение в точке присоединения - 0,4кВ.
- Расчетная максимальная нагрузка помещения автомойки - 130кВт.
- Для электроснабжения помещения автомойки проектом предусматривается:
 - в РУ-6кВ ТП-610 прис. "АПС-213" установка высоковольтной ячейки типа КСО-393,
 - строительство КЛ-6кВ "ТП-610-АПС-213",
 - прокладка КЛ-0,4кВ "АПС-213 - щит учета объекта".
- Расчетный учет электроэнергии выполнить в соответствии с гл. 1.5 ПУЭ и согласно ТУ (п.7.2.1). Приборы учета установить на наружной стороне объекта в шкафу учета с обеспечением сохранности прибора учета. К установке принят электронный счетчик активной и реактивной энергии НИК 2303 АРК1-1140 (5-10А) подключаемый через трансформаторы тока Т-0,66 200/5. Все доучетные токоведущие части, клеммные зажимы аппаратов и приборов учета закрыть крышками, подготовленными к опломбировке, исключающими возможность вмешательства в цепи учета и безучетного потребления энергии.

* - Тип и схема электрическая ГРЩ-0,4кВ ООО "Ньюгрис" дана рекомендовано и разрабатывается отдельным проектом.

					ООО "НЬЮГРИС" 0401/14-ЭС		
Изм.	Кол.уч.	Лист	№ док.	Подп.	Дата	Электроснабжение помещения автомойки в комплексе с кофейней и бильярдной по адресу: г.Макеевка, ул.Чубаря,12	
Утвердил	Талан-Шевченко	04.14			Внешнее электроснабжение		Стадия Р
ГИП	Демянко	04.14					Лист 2
Н. контроль	Талан-Шевченко	04.14					Листов
Проверил	Степаненко	04.14			Схема электрическая принципиальная однолинейная электроснабжения		ООО "ТИДВ" Лицензия серия АВ N614202 от 24.02.2012
Разработал	Демянко	04.14					

Согласовано:

Изм. инв. №
Подпись и дата
Инв. № подл.