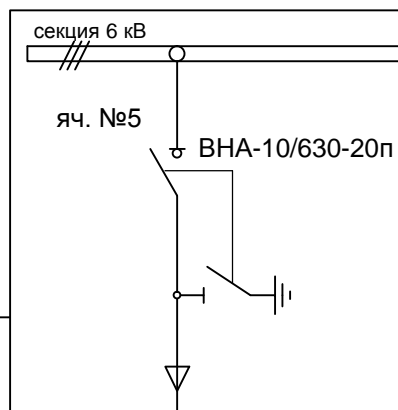


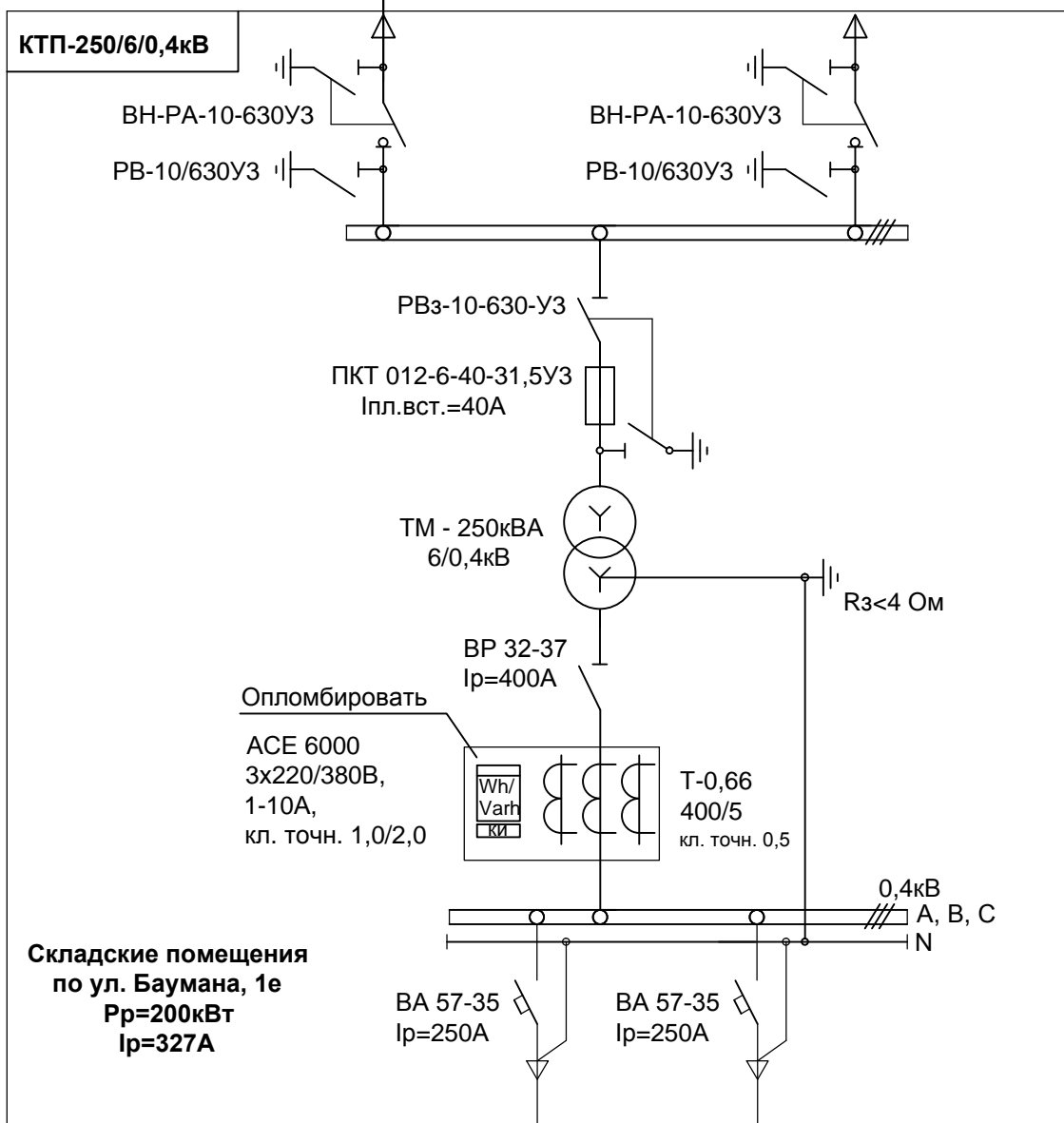
**РУ-6кВ РП (БМ) 5653**

(на балансе ПАО "ДТЭК ПЭС-ЭНЕРГОУГОЛЬ")



**КСО-393-03106 (проект.)**  
см. чертеж -ЭС.ЛО1

АСБл-10кВ 3x120  
1350М



- Согласно ТУ: источник электроснабжения складских помещений - РП (БМ) 5653 на балансе ПАО "ДТЭК ПЭС-ЭНЕРГОУГОЛЬ", точка присоединения РУ-0,4кВ КТП (проект.), напряжение в точке присоединения - 0,4кВ.
- Расчетная максимальная нагрузка складских помещений - 200кВт.
- Для электроснабжения складских помещений на напряжении 0,4кВ проектом предусмотрена установка комплектной трансформаторной подстанции КТП (проект.) проходного типа КТП-250/6/0,4.
- Подключение КТП (проект.) к электрическим сетям 6кВ выполнить в РУ-6кВ РП (БМ) 5653. Для чего согласно требованиям ТУ необходимо:
  - в РУ-6кВ РП (БМ) 5653 смонтировать высоковольтную камеру типа КСО-393-03106;
  - проложить ЛЭП-6кВ "РУ-6кВ РП (БМ) 5653 - КТП (проект.)".
- Расчетный учет электроэнергии выполнить в соответствии с гл. 1.5 ПУЭ и согласно ТУ (п.7.2.1). Приборы учета установить в РУ-0,4кВ КТП (проект.). К установке принят электронный счетчик активной и реактивной энергии АСЕ 6000 (3x220/380В, 1-10А, класс точности 1,0/2,0), подключаемый через трансформаторы тока, с возможностью подключения локального устройства сбора и обработки информации.
 

Установку счетчика выполнить по месту. Все доучетные токоведущие части, клеммные зажимы аппаратов и приборов учета закрыть крышками, подготовленными к опломбировке, исключающими возможность вмешательства в цепи учета и безучетного потребления энергии.
- Выбор мощности силового трансформатора КТП (проект.):  
Расчетная нагрузка на шинах 0,4кВ КТП (проект.)  $P_{расч.}=200кВт$  (предоставлена Заказчиком). Полная расчетная мощность трансформатора:  $S_{тм}=P_{расч} / \cos \phi = 200 / 0,92 = 217,4кВА$ . К установке принимаем силовой трансформатор с ближайшей большей мощностью 250 кВА.

Технические условия  
ПАО "ДТЭК ПЭС-ЭНЕРГОУГОЛЬ"  
№10/2155 от 18.04.12

						12-10/01-ЭС			
						Электроснабжение складских помещений по адресу г. Донецк, ул.Баумана, 1е			
Изм.	Кол.	Лист	№ док.	Подп.	Дата	Установка трансформаторной подстанции КТП-250/6/0,4. Кабельные линии 6кВ и 0,4кВ Электроснабжение	Стадия	Лист	Листов
Утвердил		Талан-Шевченко			10.12		РП	3	9
ГИП		Демянко			10.12				
Н.контр.		Талан-Шевченко			10.12				
Проверил		Степаненко			10.12				
Разраб.		Демянко			10.12	Схема электрическая однолинейная соединений 6/0,4кВ	ООО "ТИДВ" Лицензия АВ №360807 от 08.11.2007г		

Согласовано:					
Изм.	инв.	№			
Подпись и дата					
Инд.	№ подл.				