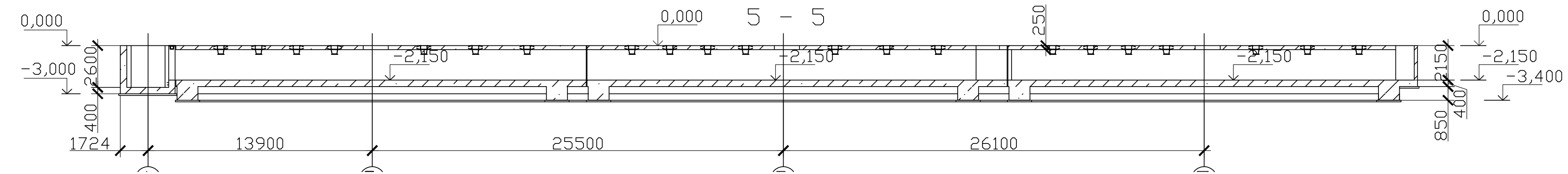
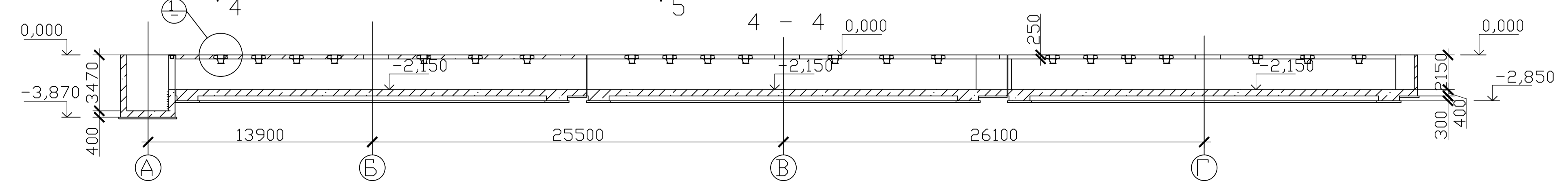
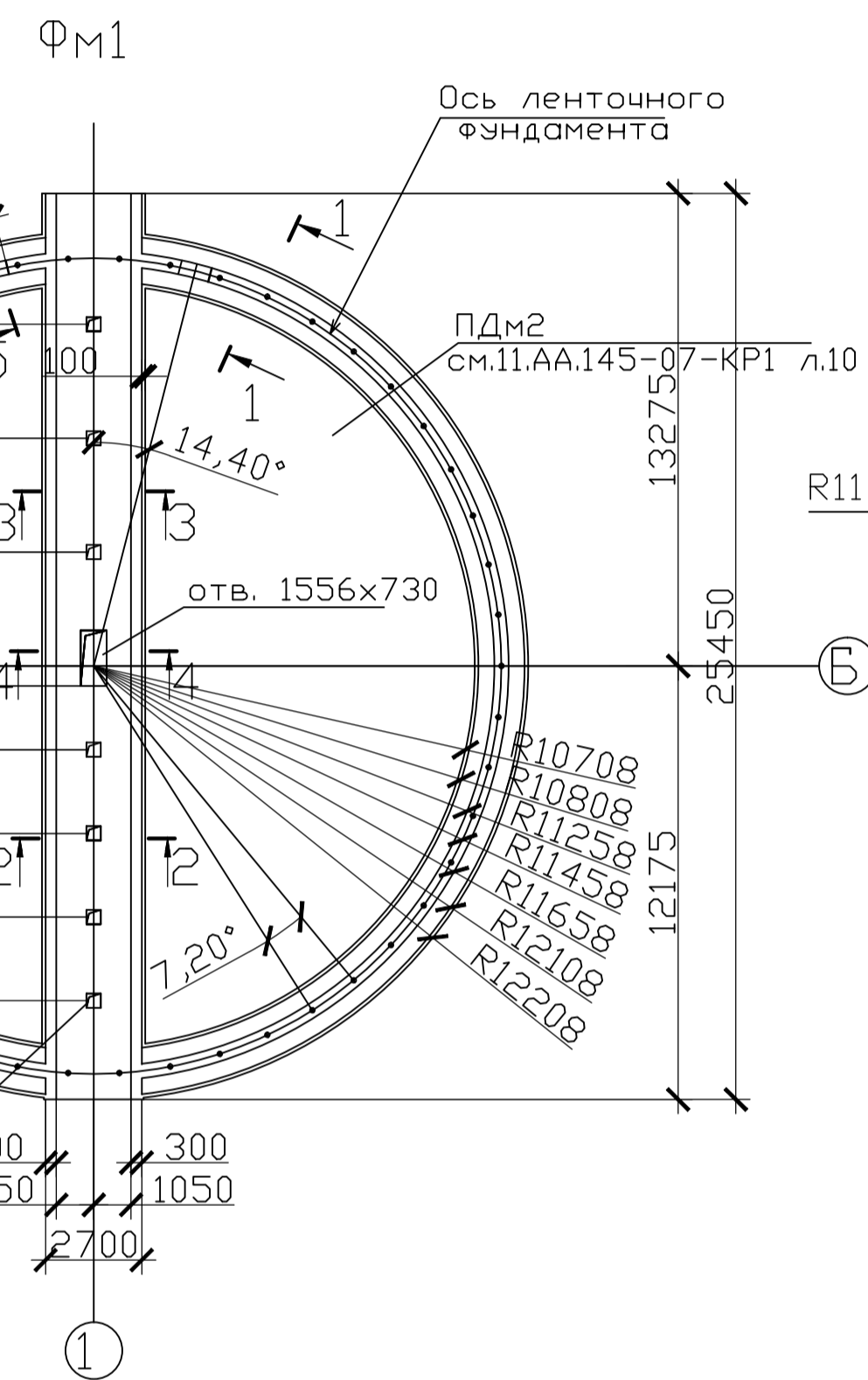
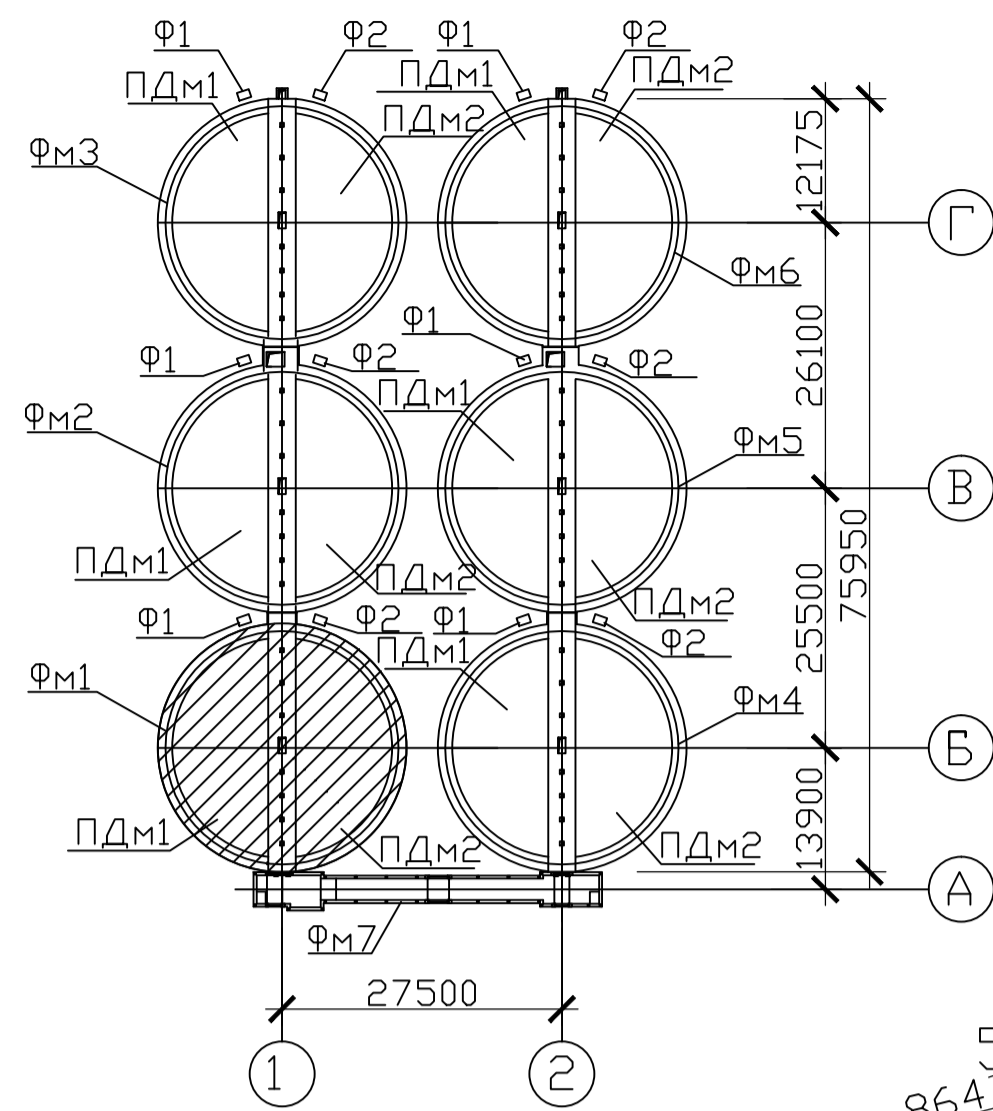


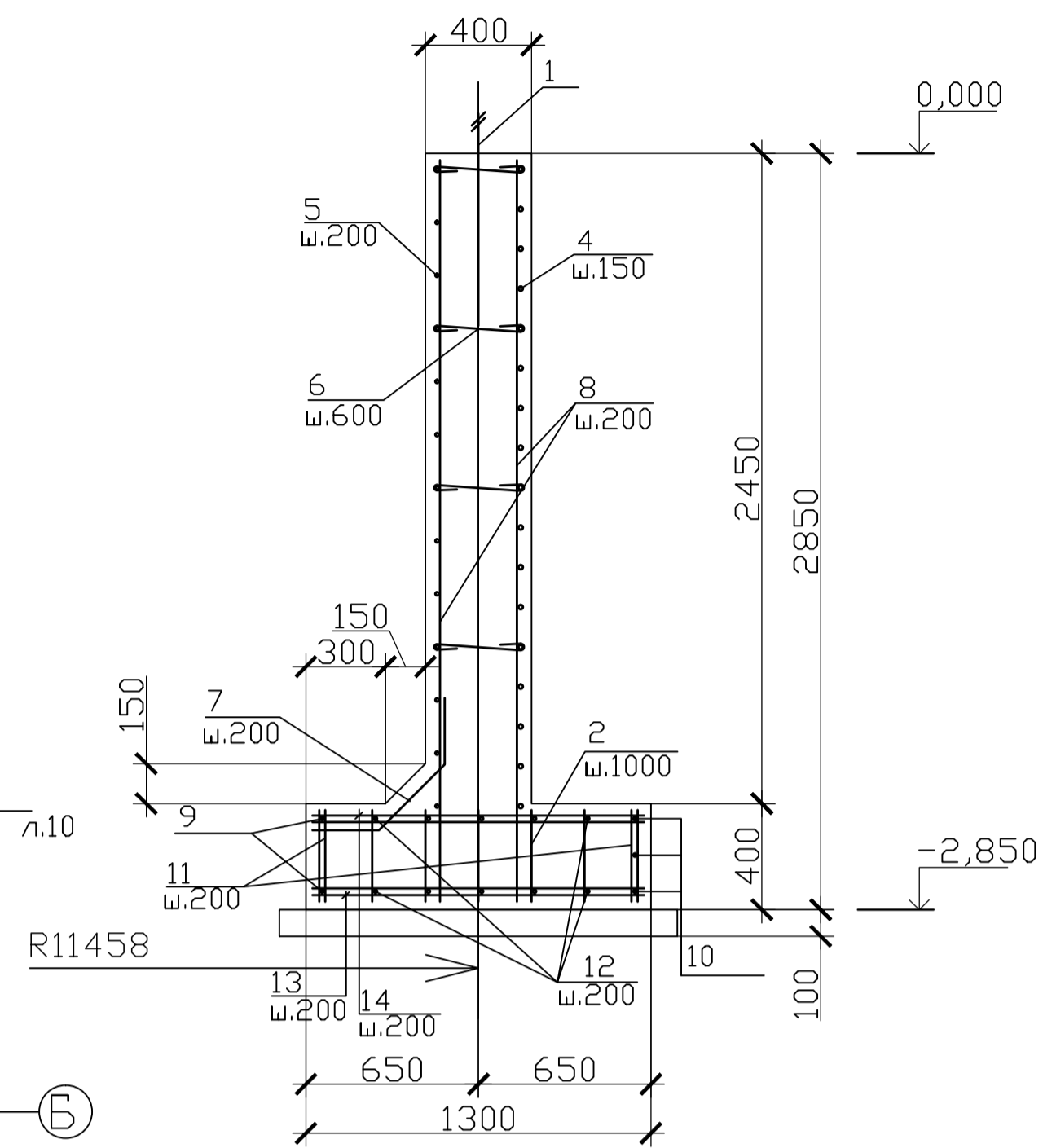
1. Между силосами предусмотрены деформационно-осадочные швы шириной 50мм, которые полностью разрезают галерею в местах указанных на чертеже (д.ш.).
 2. Фундаменты и галерею выполнить из бетона на сульфатостойком портландцементе марки W4 по водонепроницаемости, марки F 50 по морозостойкости. Укладку бетона производить с вибрированием. Под фундаментом выполнить бетонную подготовку из бетона класса В7.5 высотой 100мм.



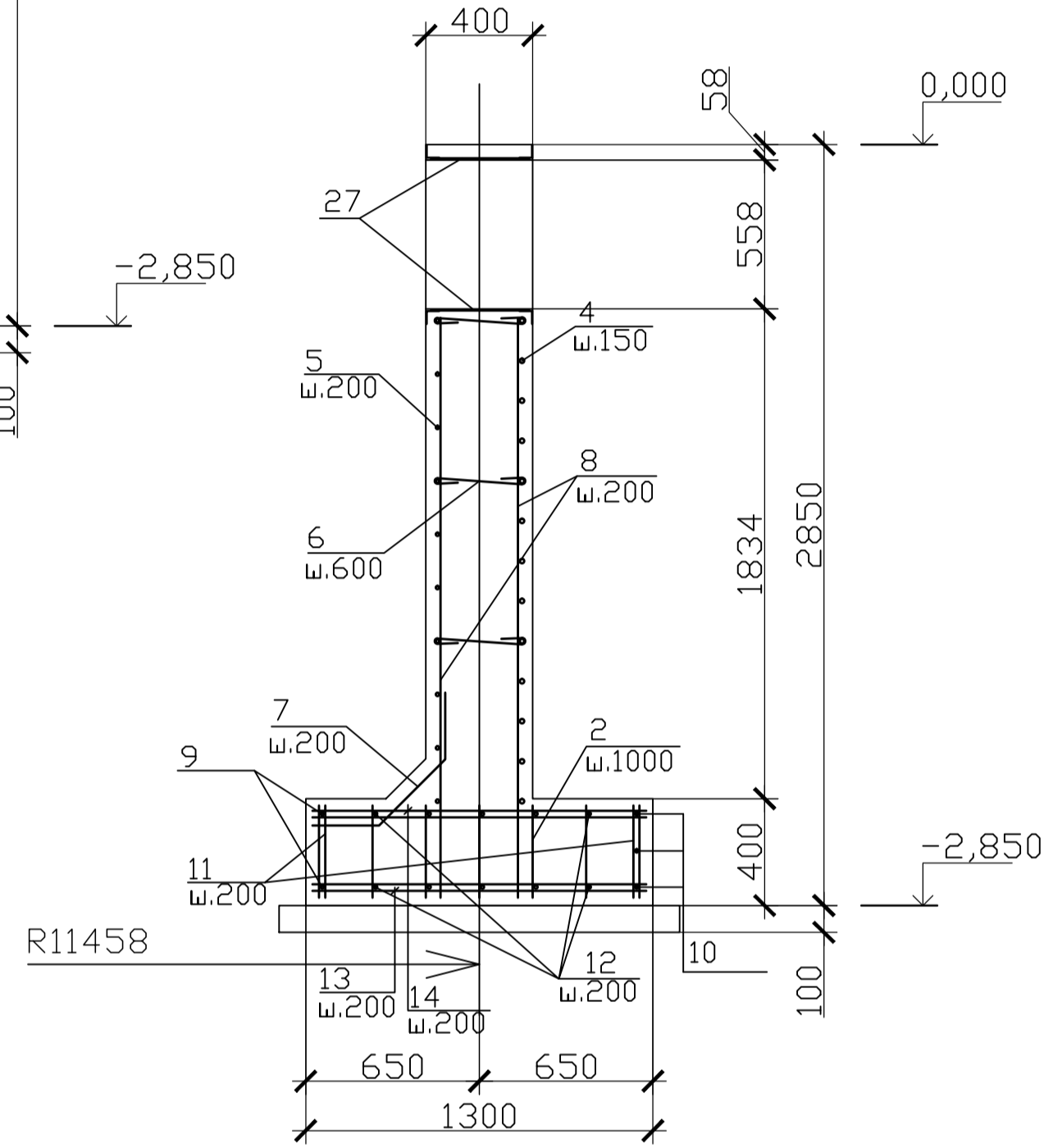
Компановка фундаментов силосного склада



1 - 1



5 - 5



Ведомость деталей

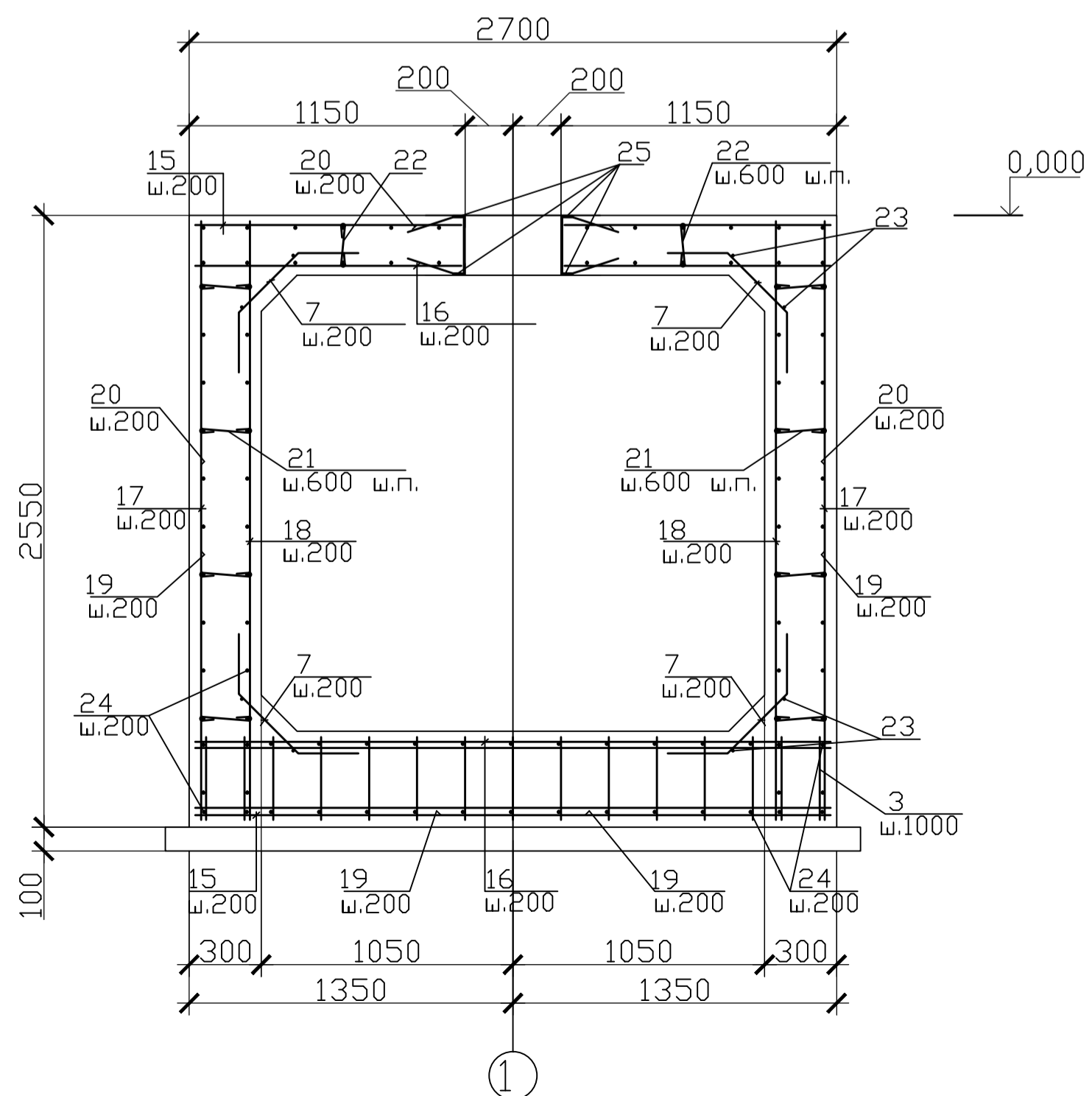
Поз.	Эскиз
6	
7	
19	
20	
21	
22	

Спецификация к ФМ1

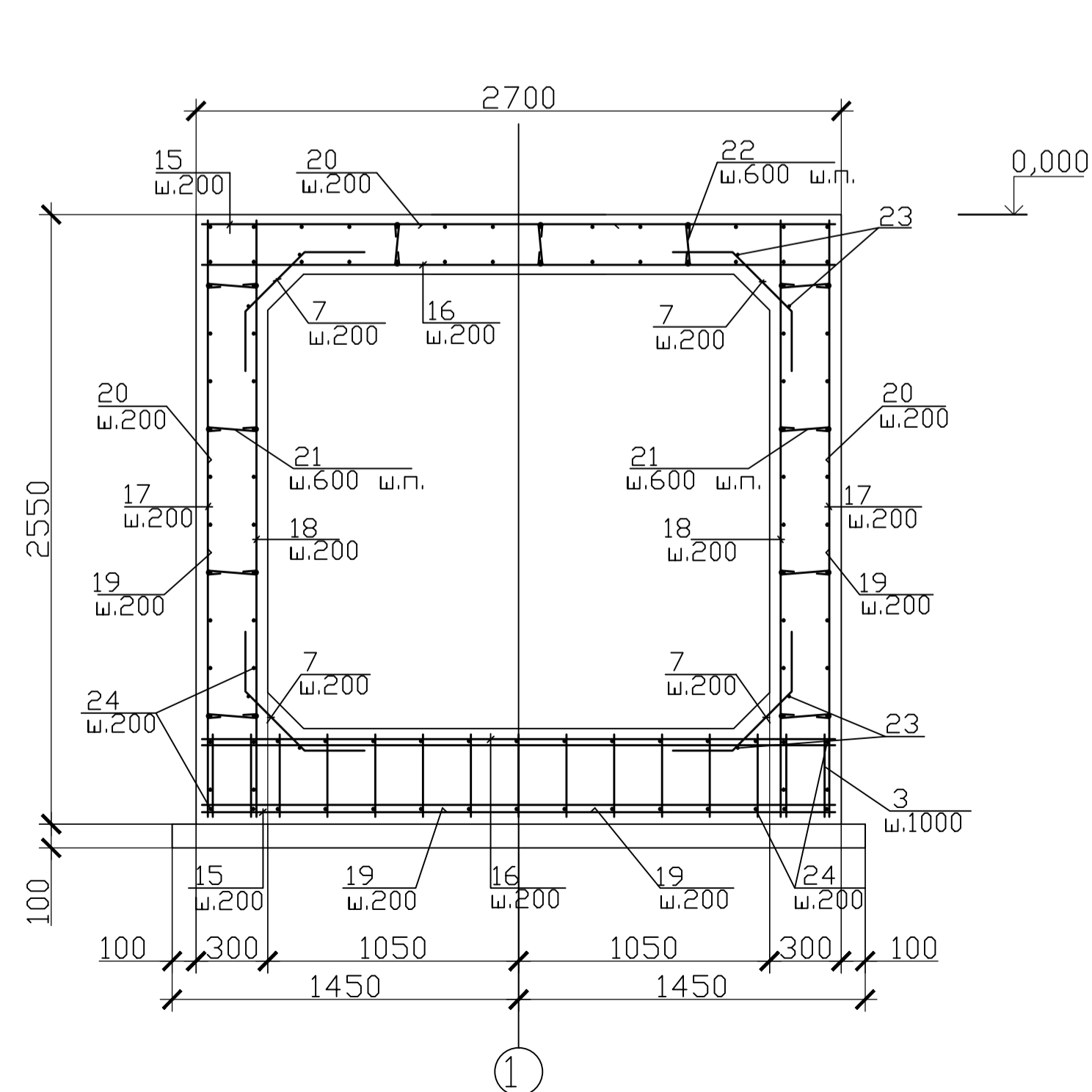
Поз.	Обозначение	Наименование	Кол.
<u>Стандартные изделия</u>			
1	ГОСТ 24379.1-80	Болт 6.1М 20x800 Ст3пс2	
<u>Сборочные единицы</u>			
2		Каркас плоский Кр3	
3		Каркас плоский Кр1	
25		Изделие закладное МН1	
26		Изделие закладное МН2	
27		Изделие закладное МН3	
<u>Детали</u>			
4		L=п.м	
5		L=п.м	
6*		L=520	
7*		L=850	
8		L=2790	
9		L=п.м	
10	ГОСТ 5781 - 82*	L=п.м	
11		L=345	
12		L=п.м	
13		L=1250	
14		L=1250	
15		L=2650	
16		L=2650	
17		L=2495	
18		L=2495	
19*		L=2100	
20*		L=1900	
21*		L=400	
22*		L=320	
23		L=п.м	
24		L=п.м	
<u>Материалы</u>			
		Бетон В20	
		Бетон В7,5 (подготовка)	

Поз. со знаком * см. ведомость деталей.

2 - 2



3 - 3



4 - 4

