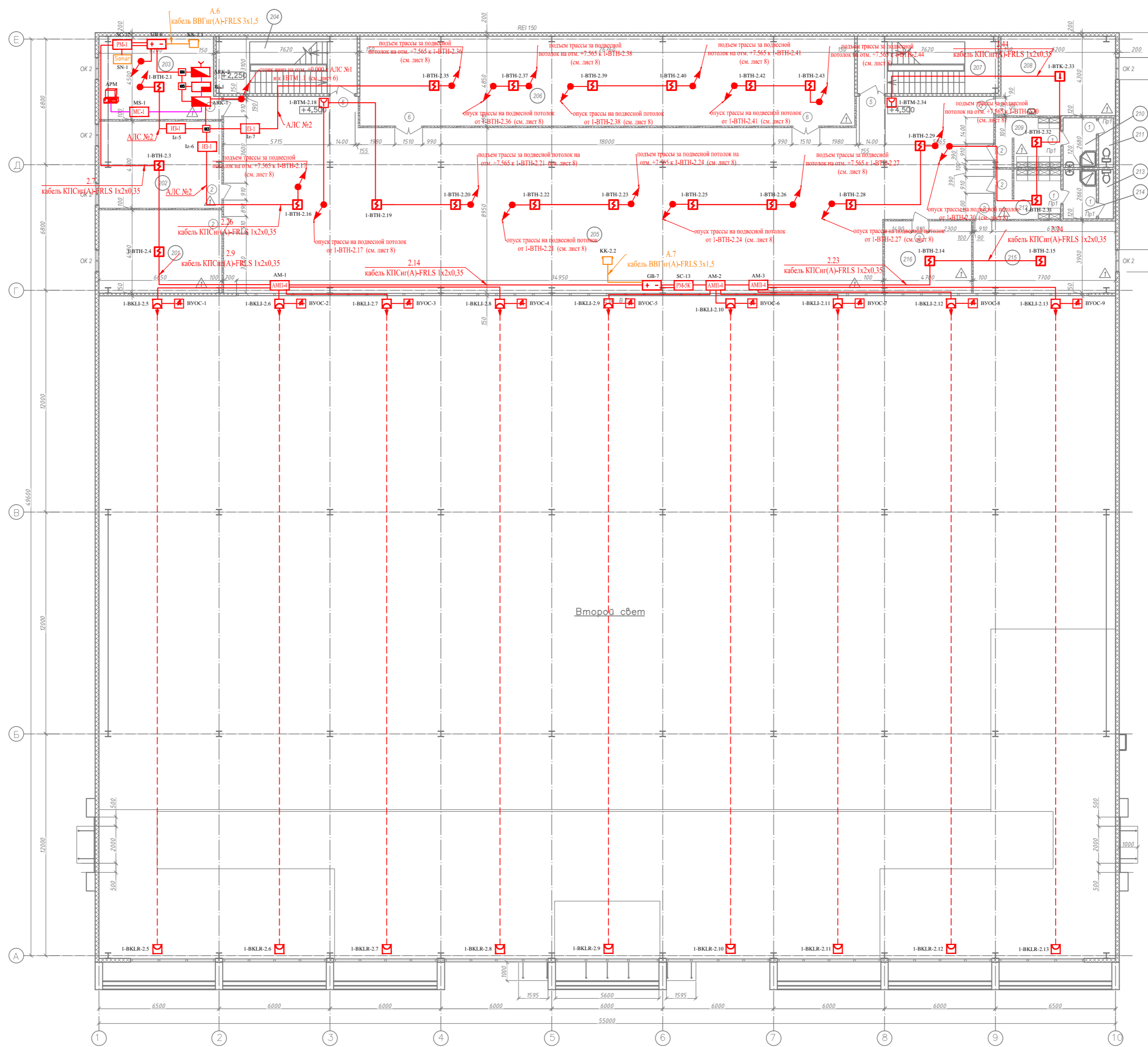


План расположения оборудования и кабельных трасс АУПС на отм. +4.500



Условные графические обозначения:

- АРМ - персональный компьютер с ПО АРМ FireSec "Оперативная задача"
- АРК-х - прибор приемно-контрольный охранно-пожарный "Рубеж-201П"
- ВВ-х - блок индикации ("Рубеж-БИ")
- АМ-х - метка адресная "АМП-4"
- SC-х - адресный релейный модуль с контролем целостности цепи "PM-1"
- SC-х - адресный релейный модуль с контролем целостности цепи "PM-3K"
- SC-х - адресный релейный модуль с контролем целостности цепи "PM-5K"
- И-х - индикатор шлейфа (ИЗ-1)
- МС-х - модуль сопряжения (МС-1)
- GB-х - блок резервированного питания ("ИВЭРП 12/5 RSR 2x7")
- АРК-х - устройство объективное оконечное УОО-ТЛ
- х-BTK-y-z - y-z - извещатель пожарный тепловой адресно-аналоговый (ИП 101-29-PR)
- х-BTH-y-z - y-z - извещатель пожарный дымовой адресно-аналоговый "ИП 212-64"
- х-BTH-y-z - y-z - извещатель пожарный дымовой адресно-аналоговый запотопочный "ИП 212-64"
- х-BTM-y-z - y-z - извещатель пожарный ручной адресный (ИПР-513-11)
- х-BKLI-y-z - y-z - излучатель линейного дымового извещателя "ИПДЛ-Д-4"
- х-BKLR-y-z - y-z - приемник линейного дымового извещателя "ИПДЛ-Д-4"
- (y - N шлейфа в приборе; z - N извещателя в шлейфе)
- х-BVOC-y-z - y-z - устройство оптической сигнализации внешнее "BVOC" (Полисервис)
- SN-х - Sonar - стойка речевого оповещения 19" Sonar
- х-BIAL-y-z - y-z - оповещатель световой "Выход" (ОПОП 1-8)
- х-BIAL-y-z - y-z - оповещатель световой "Стрела влево" (ОПОП 1-8)
- х-BIAL-y-z - y-z - оповещатель световой "Стрела вправо" (ОПОП 1-8)
- (х - № прибора, у - N речевого оповещателя в линии)
- х-y-BIAD-z - z - акустический модуль настенного исполнения (Sonar SWS-110W)
- х-y-BIAD-z - z - акустический модуль встраиваемый в потолок (Sonar SCS-10)
- (х - № зоны оповещения, у - N оповещателя в линии, z - мощность, Вт)
- KK-х-y - y - коммутационная коробка IP55 (100x100x50)
- х - коммутационная коробка УК-2П
- линия связи RS-485 (КПСн(А)-FRLS 2x2x0,35)
- двухпроводная линия связи АЛС (КПСн(А)-FRLS 1x2x0,35)
- линия питания 220В (ВВГнг(А)-FRLS 3x1,5)
- линия системы светового оповещения КПСн(А)-FRLS 1x2x0,75
- линия системы речевого оповещения КПСн(А)-FRLS 1x2x0,75
- - стойка слаботочной

Экспликация помещений			
Номер помещения	Наименование	Площадь, м²	Категория пом. *
201	Кабинет директора	29,92	
202	Кабинет инженера	31,25	
203	Диспетчерская	28,46	
204	Лестничная клетка ?1	—	
205	Холл	373,73	
206	Кабинет инструмента персонала	129,63	
207	Лестничная клетка ?2	—	
208	Комната приема пищи	26,97	
209	Женская раздевалка	9,55	
210	Душевая	4,85	
211	Санузел	2,14	
212	Мужская раздевалка	9,55	
213	Душевая	4,85	
214	Санузел	2,14	
215	Комната отдыха для персонала	30,03	
216	Комната отдыха для персонала	18,33	
		701,40	

* Категория по взрывоопасной и пожарной опасности (СП 12.13130.2009)

Примечания:
 1. Места установки пожарных извещателей определяются с учетом размещения осветительной аппаратуры и требований СП 5.13130-2009, П.13.
 2. Прокладку шлейфов пожарной сигнализации выполнять кабелем КПСн-FRLS 1x2x0,35мм.
 3. Ручные пожарные извещатели следует устанавливать на стенах и конструкциях на высоте (1,5 ± 0,1) м от уровня земли или пола до органа управления (рычага, кнопки и т.п.).
 4. Ручные пожарные извещатели следует устанавливать в местах, удаленных от электромагнитов, постоянных магнитов и других устройств, воздействие которых может вызвать самопроизвольное срабатывание ручного пожарного извещателя (требование распространяется на ручные пожарные извещатели, срабатывание которых происходит при переключении магнитоуправляемого контакта).
 5. Заказчику необходимо обеспечить освещенность в месте установки ручного пожарного извещателя не менее нормативной для данных видов помещений.
 6. В местах пересечения с линиями напряжением 110В и более, в помещениях, где электромагнитные поля и наводки могут превышать уровень, установленный ГОСТ23511-79, шлейфы и соединительные линии пожарной сигнализации защитить от наводок экранированием, металлическими коробами или трубами.
 7. Зазоры между проводами или кабелями в месте прохода должны быть плотно заделаны легко пробиваемым составом из негорючих материалов.

Согласовано
 Имя, ф. инициалы, должность, дата, подпись, инициалы, фамилия

Вл 10/11-2014-АУПС					
Объект розничной торговли по адресу: г.Санкт-Петербург, Камышовая улица, участок 1, (напротив дома 12, корпусе 1, литера А по Камышовой улице)					
Изм.	Колуч.	Лист	№ док.	Подпись	Дата
Разработал	Самелин				02.14
ГАП	Мельниченко				02.14
ГИП	Шаров				02.14
Н.контр.	Полномаренко				02.14
План расположения оборудования и кабельных трасс АУПС на отм. +4.500			ООО «ПИО «Владис»		
Копировал					