

Строительство инженерной инфраструктуры к промышленному парку, расположенному на территории города Омска.

Здания, строения и сооружения, входящие в инфраструктуру линейного объекта

Partner for Contact:
Order No.:
Company:
Customer No.:

Дата: 10.01.2015
Оператор:



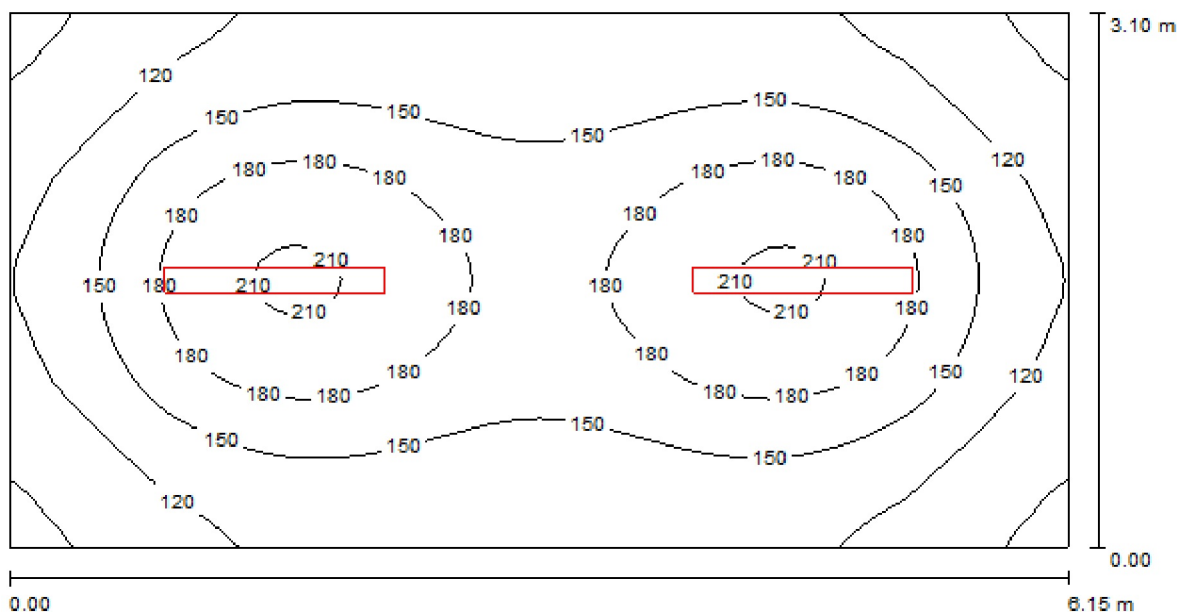
Оператор
Телефон
Факс
Электронная почта

Оглавление

Титульный лист проекта	1
Оглавление	2
Вент. камера	
Резюме	3
Мастерская мелкого ремонта	
Резюме	4
Диспетчерская	
Резюме	5
Помещение персонала	
Резюме	6
Тамбур	
Резюме	7
Умывальник	
Резюме	8
Сан. узел	
Резюме	9
Коридор	
Резюме	10
Машинный зал	
Резюме	11
Машинный зал отм. +3,150	
Резюме	12

Оператор
Телефон
Факс
Электронная почта

Вент. камера / Резюме



Высота помещения: 3.000 m, Монтажная высота: 3.000 m,
Коэффициент эксплуатации: 0.80

Значения в Лух, Масштаб 1:44

Поверхность	ρ [%]	E_{cp} [lx]	E_{min} [lx]	E_{max} [lx]	E_{min} / E_{cp}
Рабочая плоскость	/	150	85	215	0.570
Полы	20	116	77	142	0.664
Потолок	70	44	28	108	0.622
Стенки (4)	50	83	39	133	/

Рабочая плоскость:

Высота: 0.850 m
Растр: 64 x 32 Точки
Краевая зона: 0.000 m

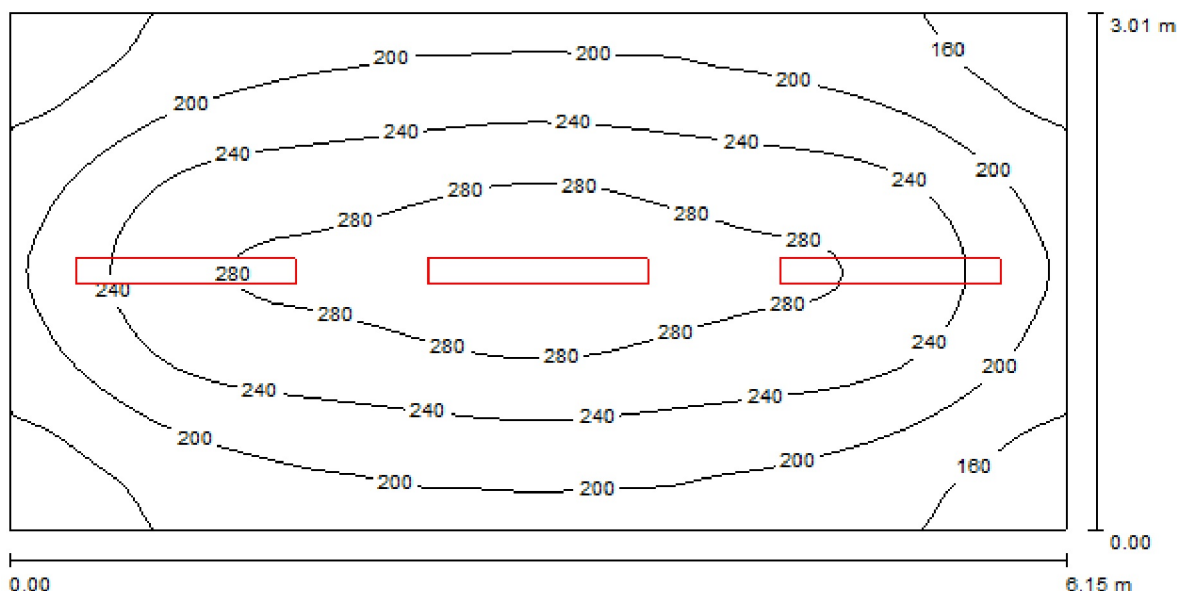
Ведомость светильников

№	Шт.	Обозначение (Поправочный коэффициент)	Φ (Светильник) [lm]	Φ (Лампы) [lm]	P [W]
1	2	ASTZ LED T8 ДСП44-2x22-003 (1.000)	2746	3300	46.0
			Всего: 5492	Всего: 6600	92.0

Удельная подсоединенная мощность: $4.83 \text{ W/m}^2 = 3.22 \text{ W/m}^2/100 \text{ lx}$ (Поверхность основания: 19.07 m^2)

Оператор
Телефон
Факс
Электронная почта

Мастерская мелкого ремонта / Резюме



Высота помещения: 3.000 m, Монтажная высота: 2.950 m,
Коэффициент эксплуатации: 0.80

Значения в Лух, Масштаб 1:44

Поверхность	ρ [%]	E_{cp} [lx]	E_{min} [lx]	E_{max} [lx]	$E_{\text{min}} / E_{\text{cp}}$
Рабочая плоскость	/	224	131	305	0.586
Полы	20	174	113	218	0.648
Потолок	70	66	46	100	0.696
Стенки (4)	50	127	62	273	/

Рабочая плоскость:

Высота: 0.850 m
Растр: 64 x 32 Точки
Краевая зона: 0.000 m

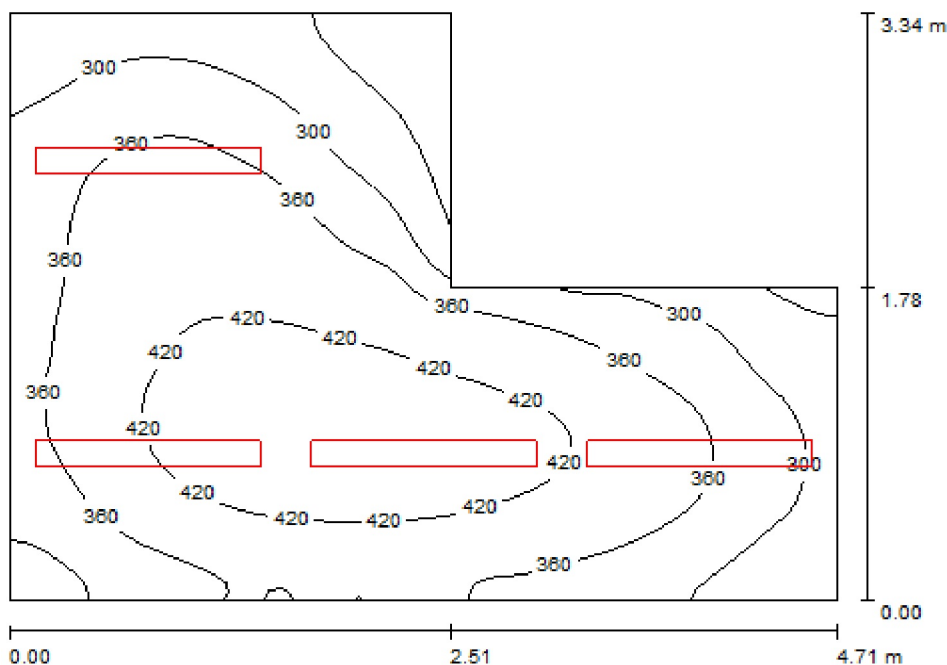
Ведомость светильников

№	Шт.	Обозначение (Поправочный коэффициент)	Φ (Светильник) [lm]	Φ (Лампы) [lm]	P [W]
1	3	ASTZ LED T8 ДСП44-2x22-003 (1.000)	2746	3300	46.0
			Всего: 8238	Всего: 9900	138.0

Удельная подсоединенная мощность: $7.45 \text{ W/m}^2 = 3.33 \text{ W/m}^2/100 \text{ lx}$ (Поверхность основания: 18.51 m^2)

Оператор
Телефон
Факс
Электронная почта

Диспетчерская / Резюме



Высота помещения: 3.000 m, Монтажная высота: 2.950 m,
Коэффициент эксплуатации: 0.80

Значения в Лух, Масштаб 1:43

Поверхность	ρ [%]	E_{cp} [lx]	E_{min} [lx]	E_{max} [lx]	E_{min} / E_{cp}
Рабочая плоскость	/	357	183	456	0.513
Полы	20	265	174	328	0.657
Потолок	70	117	70	160	0.598
Стенки (6)	50	222	92	695	/

Рабочая плоскость:

Высота: 0.850 m
Растр: 64 x 64 Точки
Краевая зона: 0.000 m

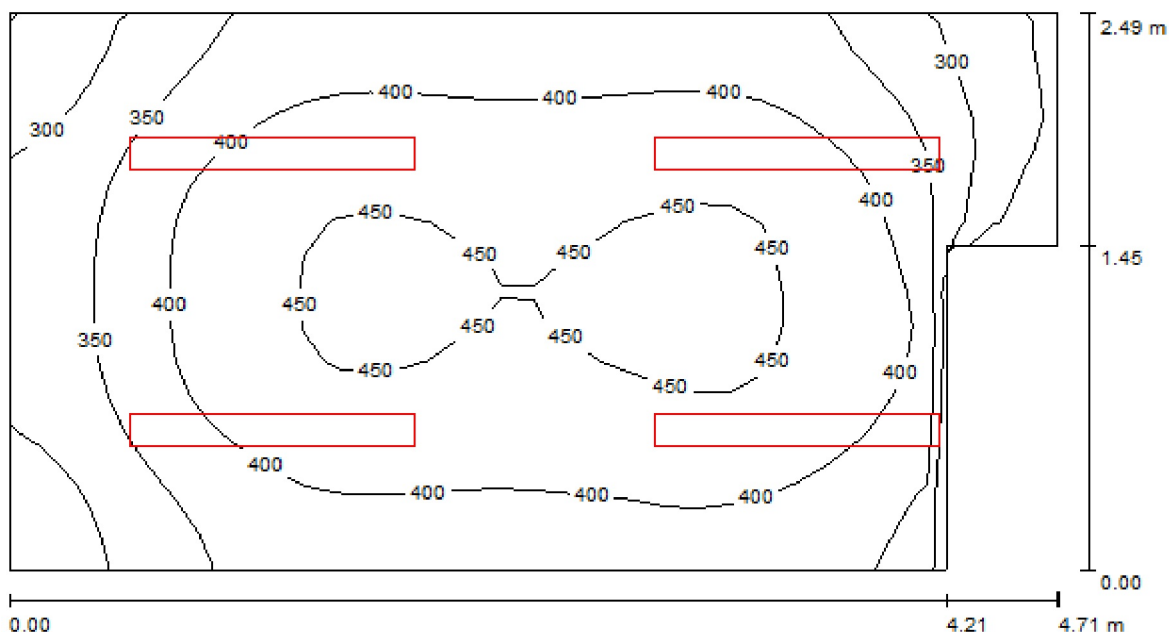
Ведомость светильников

№	Шт.	Обозначение (Поправочный коэффициент)	Φ (Светильник) [lm]	Φ (Лампы) [lm]	P [W]
1	4	ASTZ LED T8 ДСП44-2x22-003 (1.000)	2746	3300	46.0
			Всего: 10984	Всего: 13200	184.0

Удельная подсоединенная мощность: $14.96 \text{ W/m}^2 = 4.19 \text{ W/m}^2/100 \text{ lx}$ (Поверхность основания: 12.30 m^2)

Оператор
Телефон
Факс
Электронная почта

Помещение персонала / Резюме



Высота помещения: 3.000 m, Монтажная высота: 2.950 m,
Коэффициент эксплуатации: 0.80

Значения в Лух, Масштаб 1:34

Поверхность	ρ [%]	E_{cp} [lx]	E_{min} [lx]	E_{max} [lx]	E_{min} / E_{cp}
Рабочая плоскость	/	390	213	462	0.544
Полы	20	291	172	341	0.592
Потолок	70	129	86	193	0.670
Стенки (6)	50	249	82	1807	/

Рабочая плоскость:

Высота: 0.850 m
Растр: 32 x 16 Точки
Краевая зона: 0.000 m

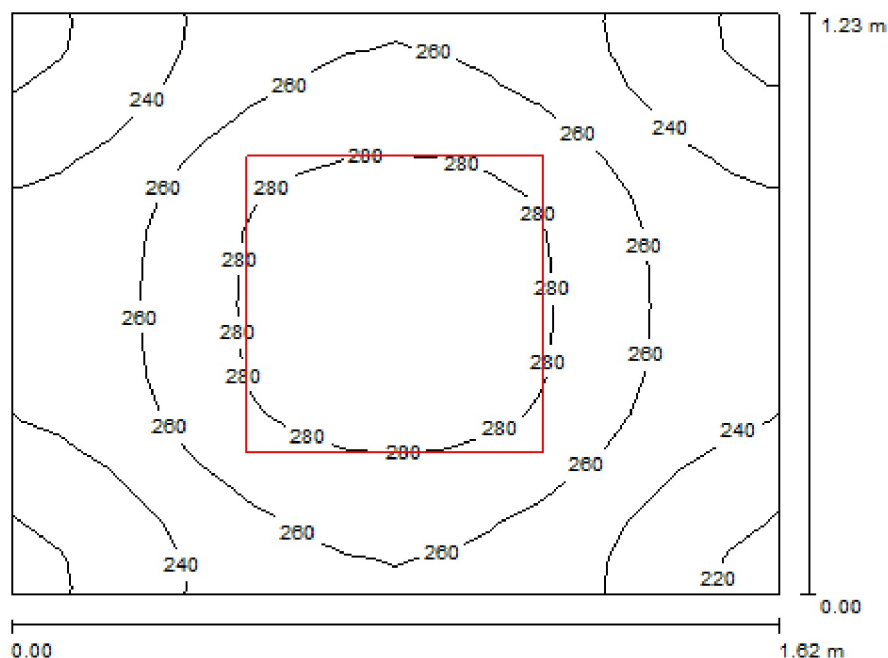
Ведомость светильников

№	Шт.	Обозначение (Поправочный коэффициент)	Φ (Светильник) [lm]	Φ (Лампы) [lm]	P [W]
1	4	ASTZ LED T8 ДСП44-2x22-003 (1.000)	2746	3300	46.0
			Всего: 10984	Всего: 13200	184.0

Удельная подсоединенная мощность: $16.72 \text{ W/m}^2 = 4.28 \text{ W/m}^2/100 \text{ lx}$ (Поверхность основания: 11.00 m^2)

Оператор
Телефон
Факс
Электронная почта

Тамбур / Резюме



Высота помещения: 3.000 m, Монтажная высота: 2.950 m,
Коэффициент эксплуатации: 0.80

Значения в Lux, Масштаб 1:16

Поверхность	ρ [%]	E_{cp} [lx]	E_{min} [lx]	E_{max} [lx]	E_{min} / E_{cp}
Рабочая плоскость	/	258	214	293	0.829
Полы	20	151	134	163	0.885
Потолок	70	69	17	91	0.244
Стенки (4)	50	169	58	463	/

Рабочая плоскость:

Высота: 0.850 m
Растр: 16 x 16 Точки
Краевая зона: 0.000 m

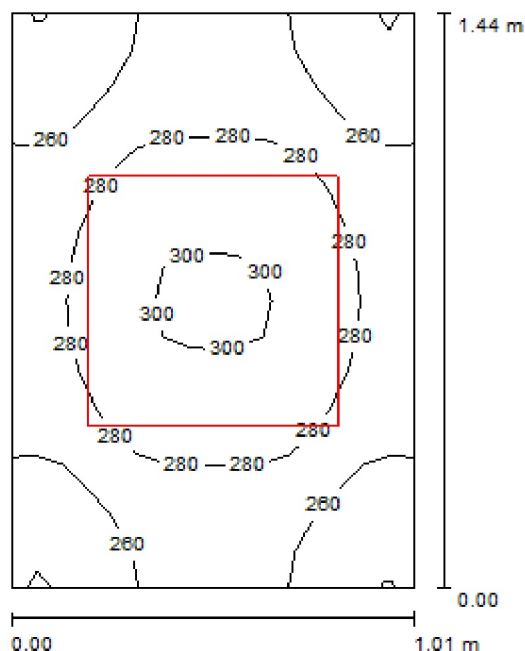
Ведомость светильников

№	Шт.	Обозначение (Поправочный коэффициент)	Φ (Светильник) [lm]	Φ (Лампы) [lm]	P [W]
1	1	ASTZ LED ДПО04-36-001 PRS (1.000)	2257	2256	36.0
			Всего: 2257	Всего: 2256	36.0

Удельная подсоединенная мощность: $18.07 \text{ W/m}^2 = 7.00 \text{ W/m}^2/100 \text{ lx}$ (Поверхность основания: 1.99 m^2)

Оператор
Телефон
Факс
Электронная почта

Умывальник / Резюме



Высота помещения: 3.000 m, Монтажная высота: 2.950 m,
Коэффициент эксплуатации: 0.80

Значения в Лкx, Масштаб 1:19

Поверхность	ρ [%]	E_{cp} [lx]	E_{min} [lx]	E_{max} [lx]	E_{min} / E_{cp}
Рабочая плоскость	/	273	234	302	0.858
Полы	20	153	141	162	0.922
Потолок	70	81	17	115	0.211
Стенки (4)	50	203	57	681	/

Рабочая плоскость:

Высота: 0.850 m
Растр: 16 x 16 Точки
Краевая зона: 0.000 m

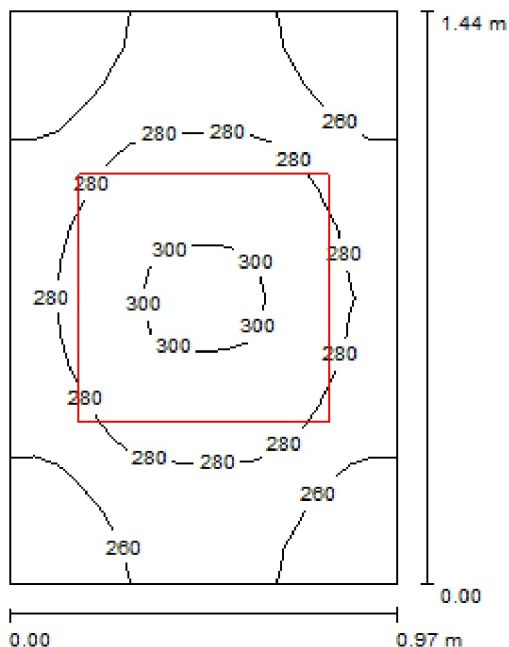
Ведомость светильников

№	Шт.	Обозначение (Поправочный коэффициент)	Φ (Светильник) [lm]	Φ (Лампы) [lm]	P [W]
1	1	ASTZ LED ДПО04-36-001 PRS (1.000)	2257	2256	36.0
			Всего: 2257	Всего: 2256	36.0

Удельная подсоединенная мощность: $24.75 \text{ W/m}^2 = 9.06 \text{ W/m}^2/100 \text{ lx}$ (Поверхность основания: 1.45 m^2)

Оператор
Телефон
Факс
Электронная почта

Сан. узел / Резюме



Высота помещения: 3.000 m, Монтажная высота: 2.950 m,
Коэффициент эксплуатации: 0.80

Значения в Лкx, Масштаб 1:19

Поверхность	ρ [%]	E_{cp} [lx]	E_{min} [lx]	E_{max} [lx]	E_{min} / E_{cp}
Рабочая плоскость	/	274	236	303	0.860
Полы	20	152	141	161	0.924
Потолок	70	83	17	119	0.203
Стенки (4)	50	207	54	730	/

Рабочая плоскость:

Высота: 0.850 m
Растр: 16 x 16 Точки
Краевая зона: 0.000 m

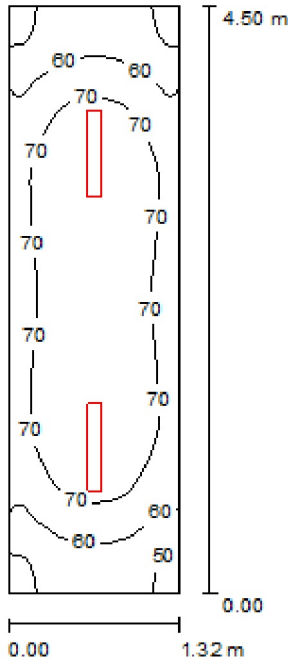
Ведомость светильников

№	Шт.	Обозначение (Поправочный коэффициент)	Φ (Светильник) [lm]	Φ (Лампы) [lm]	P [W]
1	1	ASTZ LED ДПО04-36-001 PRS (1.000)	2257	2256	36.0
			Всего: 2257	Всего: 2256	36.0

Удельная подсоединенная мощность: $25.77 \text{ W/m}^2 = 9.41 \text{ W/m}^2/100 \text{ lx}$ (Поверхность основания: 1.40 m^2)

Оператор
Телефон
Факс
Электронная почта

Коридор / Резюме



Высота помещения: 3.000 m, Монтажная высота: 2.950 m,
Коэффициент эксплуатации: 0.80

Значения в Lux, Масштаб 1:58

Поверхность	ρ [%]	E_{cp} [lx]	E_{min} [lx]	E_{max} [lx]	$E_{\text{min}} / E_{\text{cp}}$
Рабочая плоскость	/	67	47	79	0.696
Полы	20	45	35	52	0.766
Потолок	70	33	19	56	0.556
Стенки (4)	50	49	17	152	/

Рабочая плоскость:

Высота: 0.850 m
Растр: 32 x 64 Точки
Краевая зона: 0.000 m

UGR

Вдоль- Поперек К оси светильников
Левая стенка 13 13
Нижняя стенка 15 14
(CIE, SHR = 0.25.)

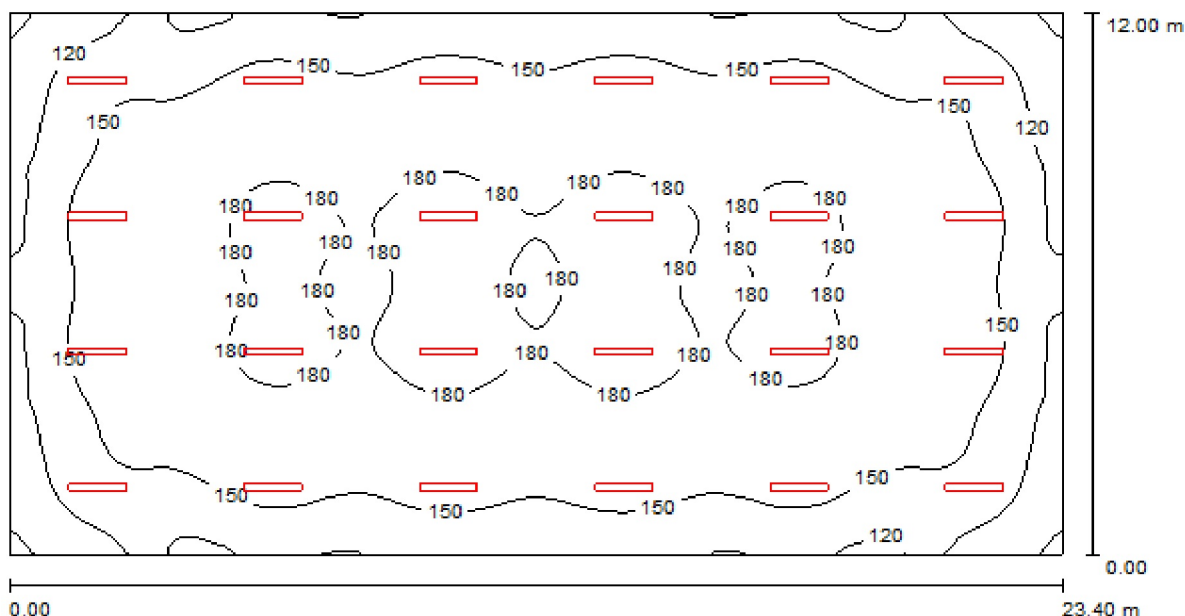
Ведомость светильников

№	Шт.	Обозначение (Поправочный коэффициент)	Φ (Светильник) [lm]	Φ (Лампы) [lm]	P [W]
1	2	ASTZ LED T8 ДСП44-11-001 (1.000)	715	825	12.0
			Всего: 1431	Всего: 1650	24.0

Удельная подсоединенная мощность: $4.04 \text{ W/m}^2 = 5.99 \text{ W/m}^2/100 \text{ lx}$ (Поверхность основания: 5.94 m^2)

Оператор
Телефон
Факс
Электронная почта

Машинный зал / Резюме



Высота помещения: 4.500 m, Монтажная высота: 4.400 m,
Коэффициент эксплуатации: 0.80

Значения в Lux, Масштаб 1:168

Поверхность	ρ [%]	E_{cp} [lx]	E_{min} [lx]	E_{max} [lx]	E_{min} / E_{cp}
Рабочая плоскость	/	157	85	190	0.540
Полы	20	147	86	177	0.583
Потолок	70	43	31	75	0.707
Стенки (4)	50	93	43	160	/

Рабочая плоскость:

Высота: 0.850 m
Растр: 128 x 64 Точки
Краевая зона: 0.000 m

UGR

Вдоль- Поперек К оси светильников
Левая стенка 19 17
Нижняя стенка 19 17
(CIE, SHR = 0.25.)

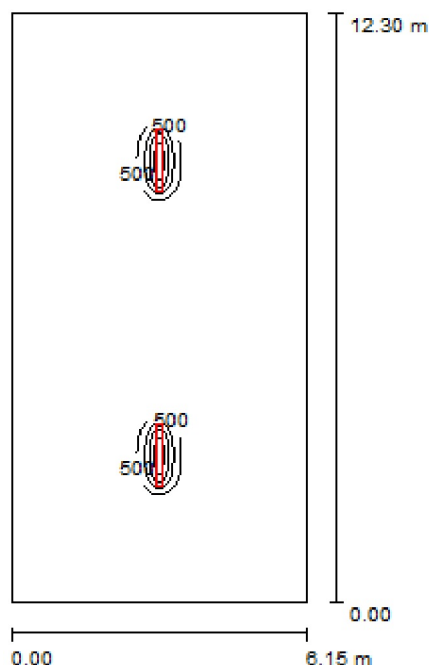
Ведомость светильников

№	Шт.	Обозначение (Поправочный коэффициент)	Φ (Светильник) [lm]	Φ (Лампы) [lm]	P [W]
1	24	ASTZ LED T8 ДСП44-2x22-003 (1.000)	2746	3300	46.0
			Всего: 65907	Всего: 79200	1104.0

Удельная подсоединенная мощность: $3.93 \text{ W/m}^2 = 2.50 \text{ W/m}^2/100 \text{ lx}$ (Поверхность основания: 280.80 m^2)

Оператор
Телефон
Факс
Электронная почта

Машинный зал отм. +3,150 / Резюме



Высота помещения: 1.300 m, Монтажная высота: 1.300 m,
Коэффициент эксплуатации: 0.80

Значения в Lux, Масштаб 1:158

Поверхность	ρ [%]	E_{cp} [lx]	E_{min} [lx]	E_{max} [lx]	$E_{\text{min}} / E_{\text{cp}}$
Рабочая плоскость	/	64	4.30	2295	0.067
Полы	20	60	9.10	444	0.152
Потолок	70	14	4.83	101	0.333
Стенки (4)	50	16	8.60	34	/

Рабочая плоскость:

Высота: 0.850 m
Растр: 128 x 128 Точки
Краевая зона: 0.000 m

Ведомость светильников

№	Шт.	Обозначение (Поправочный коэффициент)	Φ (Светильник) [lm]	Φ (Лампы) [lm]	P [W]
1	2	ASTZ LED T8 ДСП44-2x22-003 (1.000)	2746	3300	46.0
			Всего: 5492	Всего: 6600	92.0

Удельная подсоединенная мощность: $1.22 \text{ W/m}^2 = 1.90 \text{ W/m}^2/100 \text{ lx}$ (Поверхность основания: 75.65 m^2)