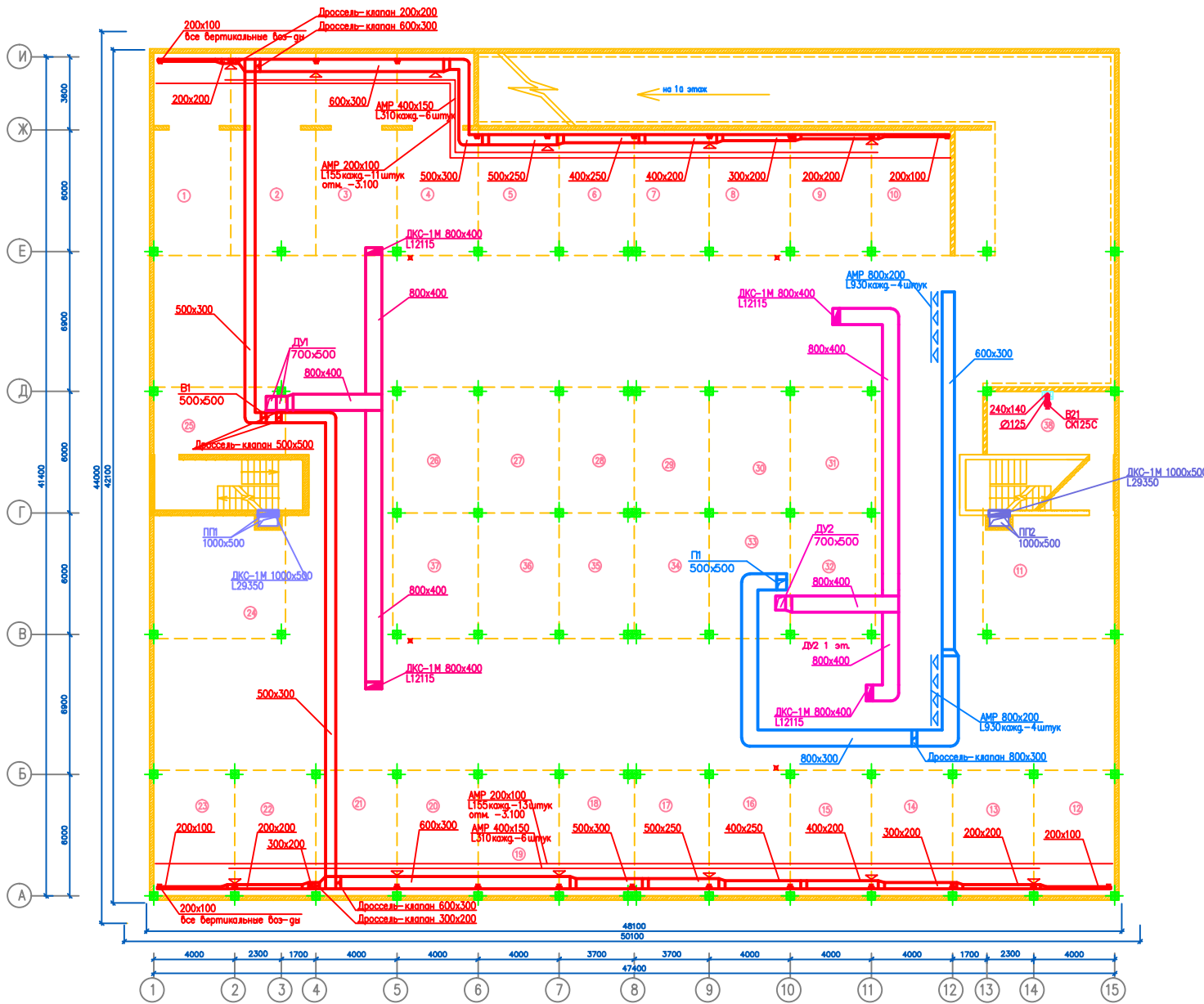


План на отм. -3.300



Экспликация помещений

Номер помещ.	Наименование	Площадь м2	Кол. пом.
1	Машино-место	37,83	
2	Машино-место	42,00	
3	Машино-место	40,00	
4	Машино-место	39,24	
5	Машино-место	24,80	
6	Машино-место	22,94	
7	Машино-место	22,94	
8	Машино-место	24,80	
9	Машино-место	24,80	
10	Машино-место	24,18	
11	Машино-место	39,49	
12	Машино-место	24,80	
13	Машино-место	24,80	
14	Машино-место	24,86	
15	Машино-место	24,80	
16	Машино-место	24,80	
17	Машино-место	22,91	
18	Машино-место	23,00	
19	Машино-место	24,80	
20	Машино-место	24,80	
21	Машино-место	24,80	
22	Машино-место	24,80	
23	Машино-место	24,80	
24	Машино-место	39,49	
25	Машино-место	21,61	
26	Машино-место	25,98	
27	Машино-место	24,74	
28	Машино-место	22,94	
29	Машино-место	22,94	
30	Машино-место	24,80	
31	Машино-место	26,04	
32	Машино-место	26,04	
33	Машино-место	24,80	
34	Машино-место	22,94	
35	Машино-место	22,94	
36	Машино-место	24,74	
37	Машино-место	25,98	
38	Узел вввода. Насосная АУПТ	19,69	

1. Все опуски до отм. -3.100 выполнить воздухопроводами сечением 200x100.
2. Все воздухопроводы систем ПП1, ПП2, ДУ1, ДУ2 и транзитные участки систем П1, В1, В2 покрыть огнезащитной ИЗОВЕНТ с пределом огнестойкости EI60.

Изм.	Кол.	Листы	Итого	Дата	Исполн.	Дата	Исполн.	Дата	
Гарантийный комплекс на 99 машиномест с оборудованием помещений различной порожней непроходимостью							Страниц	Лист	Листов
Здание вагонного комплекса							Р	5	8
И.контр.	Вентиляция								
Провер.	План на отм. -3.300								
Разраб.									