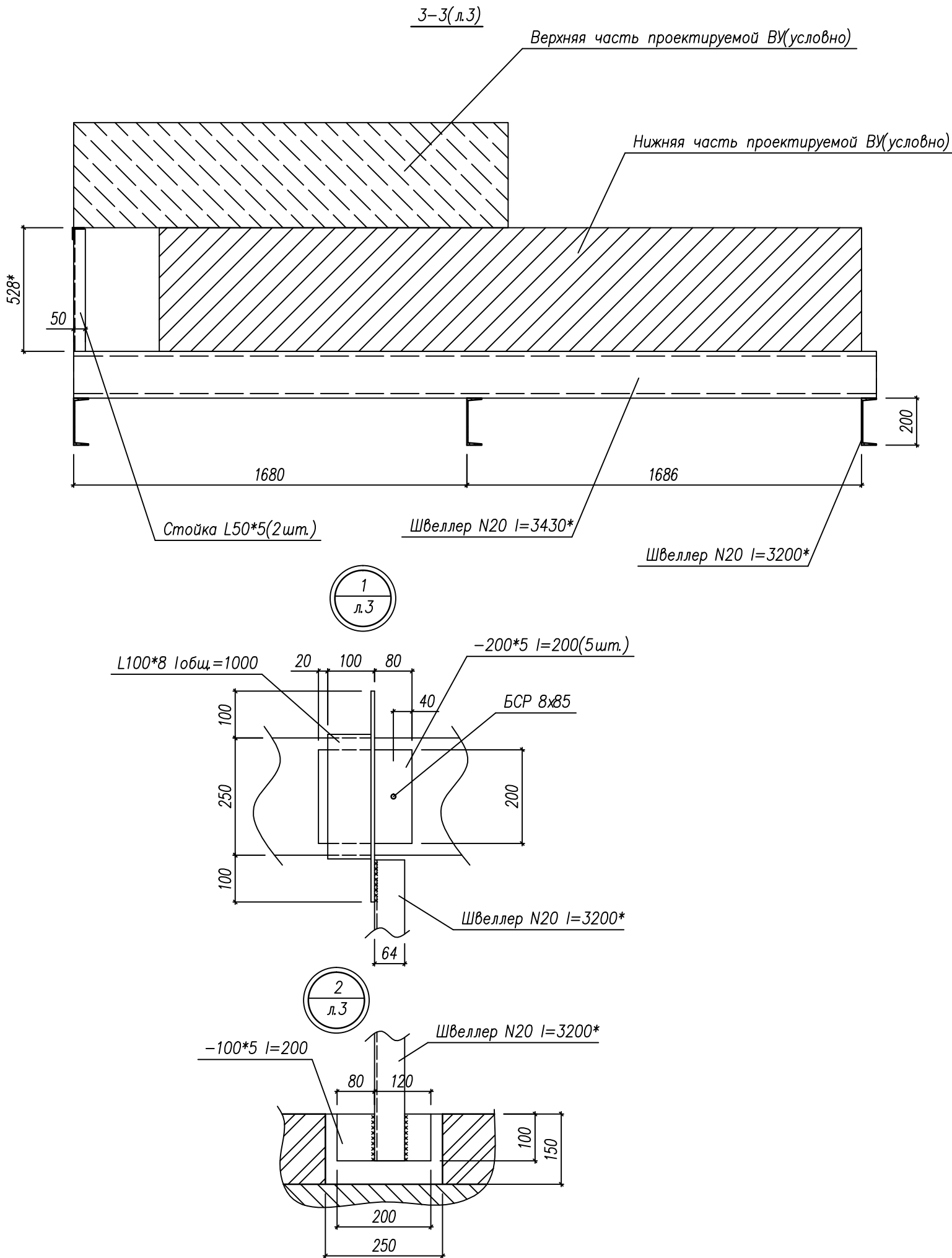


Инв. N подл.	Подпись и дата	Взам. инв. N



1. Данный лист см. совместно с л.1,3.
2. Все размеры и длины элементов уточнить по месту при обязательном согласовании с организацией, осуществляющей монтаж вентиляционного оборудования.
3. Все сварные швы выполнить электродами Э42 с катетом шва, равным толщине меньшего из свариваемых элементов.

ВНИМАНИЕ !!! При проведении работ исключить применение инструментов и устройств ударного действия – ударных молотков, кувалд и т.д.

Изм.	К.уч.	Лист	N док	Подпись	Дата				
ГИП							Стадия	Лист	Листов
Исполн.							Р	2	
							Устройство основания под вентустановку VS-21-L-RHC(продолжение)		
					2014				