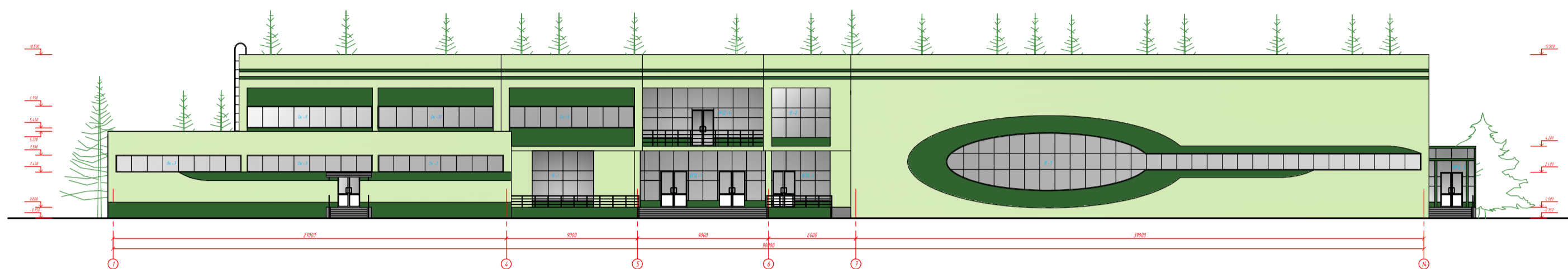
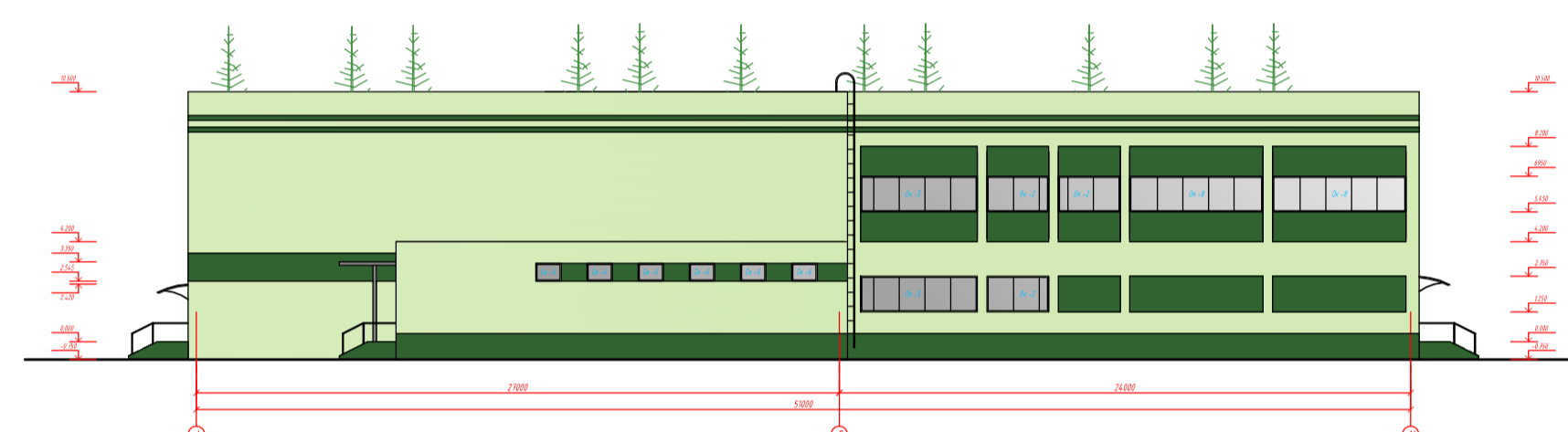


Фасад 1-14  
М 1:100



Фасад А-М  
М 1:100



Спецификация заполнения оконных проемов

№ п/п	Наименование	Кол-во	Единица измерения	Прим.
Окна				
ОК-1	Витражное остекление	1000	м <sup>2</sup>	1
ОК-2	Витражное остекление	1000	м <sup>2</sup>	2
ОК-3	Витражное остекление	1000	м <sup>2</sup>	3
ОК-4	Витражное остекление	1000	м <sup>2</sup>	4
ОК-5	Витражное остекление	1000	м <sup>2</sup>	5
ОК-6	Витражное остекление	1000	м <sup>2</sup>	6
ОК-7	Витражное остекление	1000	м <sup>2</sup>	7
ОК-8	Витражное остекление	1000	м <sup>2</sup>	8
ОК-9	Витражное остекление	1000	м <sup>2</sup>	9
ОК-10	Витражное остекление	1000	м <sup>2</sup>	10
ОК-11	Витражное остекление	1000	м <sup>2</sup>	11
ОК-12	Витражное остекление	1000	м <sup>2</sup>	12
ОК-13	Витражное остекление	1000	м <sup>2</sup>	13
ОК-14	Витражное остекление	1000	м <sup>2</sup>	14

ПРИМЕЧАНИЕ

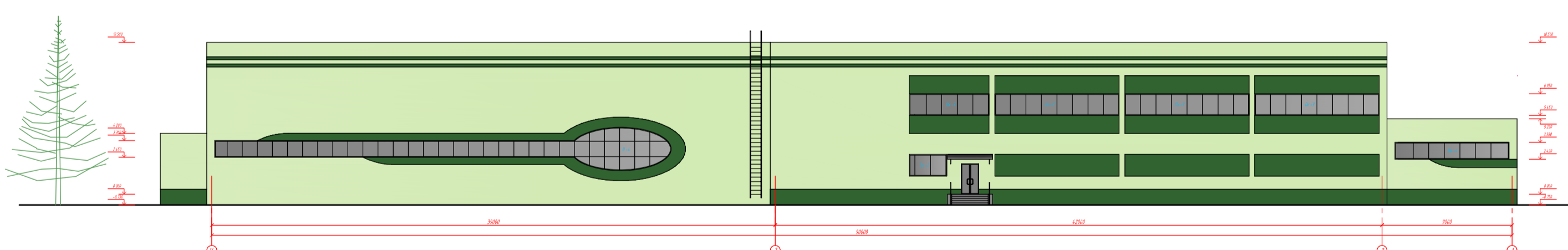
1. Фасады выполнять из сэндвич-панелей с применением витражного остекления.  
2. Залечь фасады окрасить. Цвет колеровки принять согласно колористического решения здания.

УСЛОВНЫЕ ОБОЗНАЧЕНИЯ

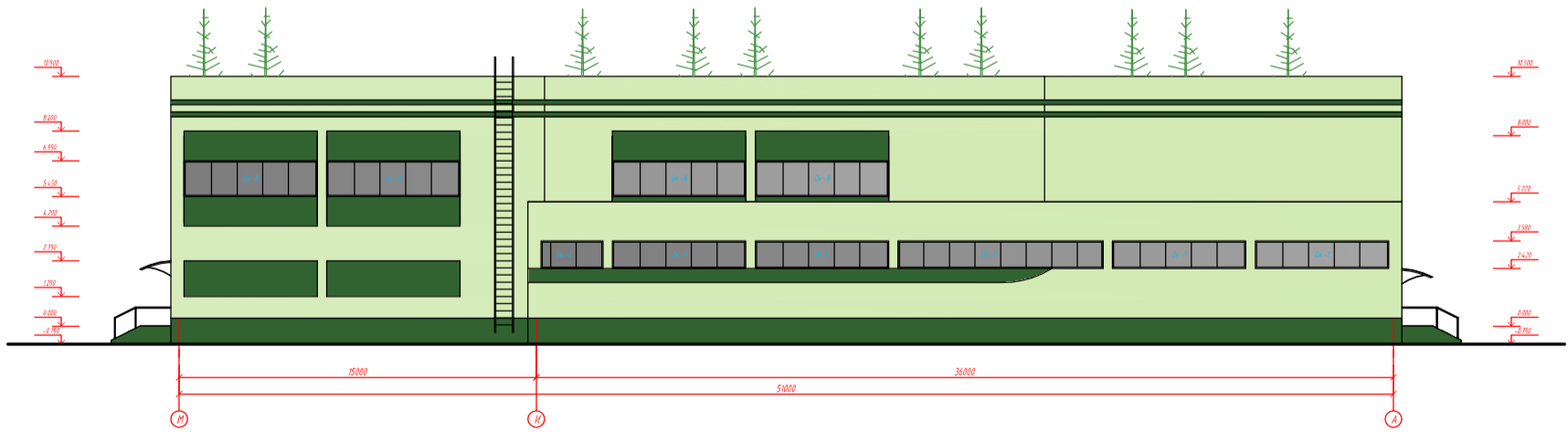
- стены из сэндвич-панелей с вентиляцией наружной воздушной среды для наружных работ.
- витражное остекление.

№	Кол-во	Единица измерения	Прим.
Информационный центр с витражным остеклением			
ИТ	1	шт.	3
ИТ-100. Спецификация заполнения оконных проемов			
Формат А1 (размеры 594x841 мм)			

Фасад 14-1  
М 1:100



Фасад М-А  
М 1:100



Спецификация заполнения оконных проемов

№ п/п	Наименование	Кол-во	Единица измерения	Прим.
Окна				
ОК-1	Витражное остекление	1000	м <sup>2</sup>	1
ОК-2	Витражное остекление	1000	м <sup>2</sup>	2
ОК-3	Витражное остекление	1000	м <sup>2</sup>	3
ОК-4	Витражное остекление	1000	м <sup>2</sup>	4
ОК-5	Витражное остекление	1000	м <sup>2</sup>	5
ОК-6	Витражное остекление	1000	м <sup>2</sup>	6
ОК-7	Витражное остекление	1000	м <sup>2</sup>	7
ОК-8	Витражное остекление	1000	м <sup>2</sup>	8
ОК-9	Витражное остекление	1000	м <sup>2</sup>	9
ОК-10	Витражное остекление	1000	м <sup>2</sup>	10
ОК-11	Витражное остекление	1000	м <sup>2</sup>	11
ОК-12	Витражное остекление	1000	м <sup>2</sup>	12
ОК-13	Витражное остекление	1000	м <sup>2</sup>	13
ОК-14	Витражное остекление	1000	м <sup>2</sup>	14

ПРИМЕЧАНИЕ

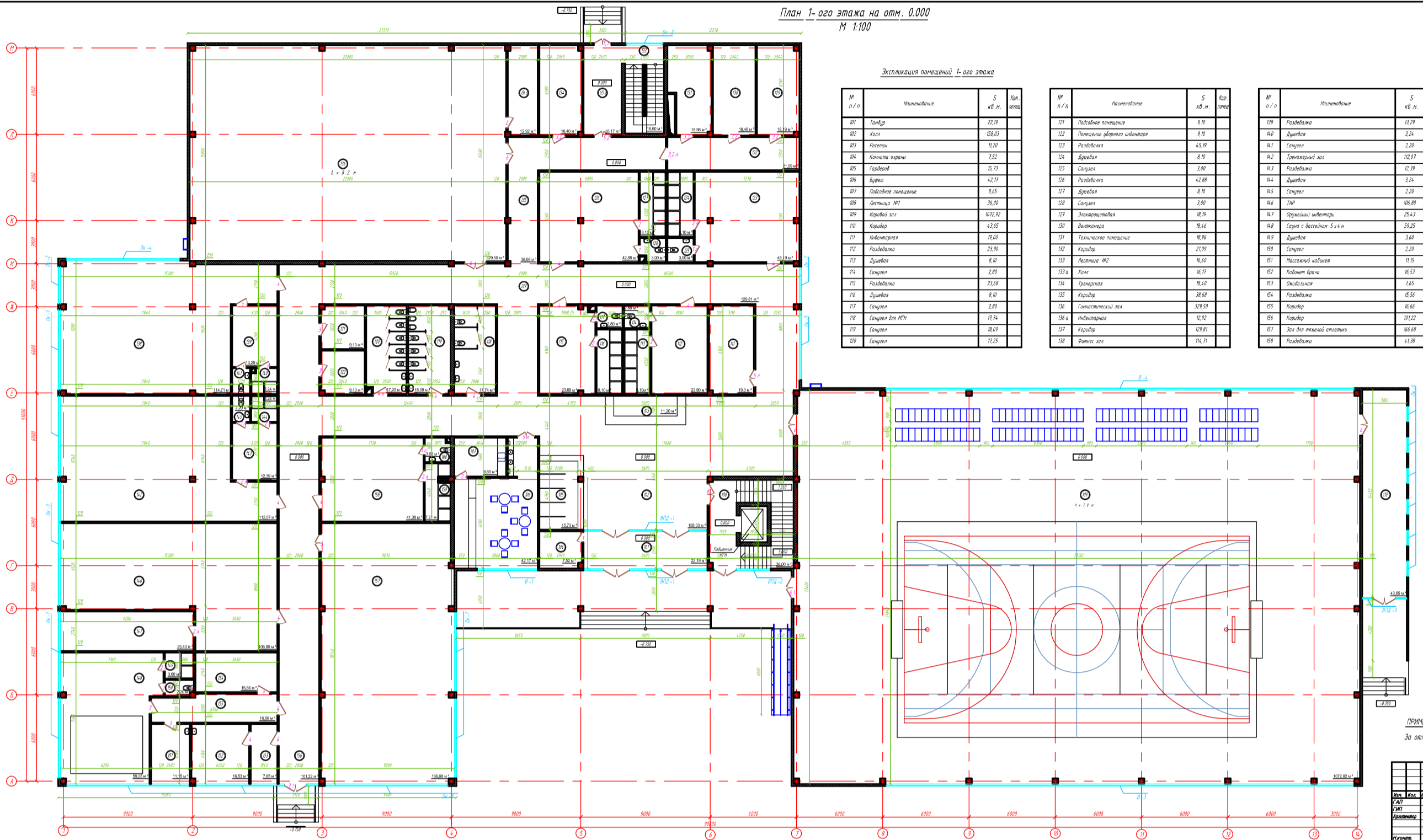
1. Фасады выполнять из сэндвич-панелей с применением витражного остекления.  
2. Залечь фасады окрасить. Цвет колеровки принять согласно колористического решения здания.

УСЛОВНЫЕ ОБОЗНАЧЕНИЯ

- стены из сэндвич-панелей с вентиляцией наружной воздушной среды для наружных работ.
- витражное остекление.

№	Кол-во	Единица измерения	Прим.
Информационный центр с витражным остеклением			
ИТ	1	шт.	4
ИТ-100. Спецификация заполнения оконных проемов			
Формат А1 (размеры 594x841 мм)			

План 1-ого этажа на отм. 0.000  
М 1:100



Экспликация помещений 1-ого этажа

№ п/п	Наименование	S кв.м.	Кол. ед.
01	Служба	12,27	1
02	Лест.	55,67	1
03	Лестнич.	11,20	1
04	Комп. парк.	7,52	1
05	Гардероб	15,13	1
06	Бурел	42,77	1
07	Полубок помещение	8,88	1
08	Лестнич. МП	8,88	1
09	Артиста зал	117,12	1
10	Картаж	43,85	1
11	Иллюминация	8,03	1
12	Полубок	73,90	1
13	Дрессинг	8,88	1
14	Служба	2,80	1
15	Полубок	23,68	1
16	Дрессинг	8,88	1
17	Служба	2,80	1
18	Служба для МП	11,74	1
19	Служба	8,88	1
20	Служба	11,75	1

№ п/п	Наименование	S кв.м.	Кол. ед.
01	Полубок помещения	8,88	1
02	Помещение для размещения	9,80	1
03	Полубок	45,89	1
04	Дрессинг	8,88	1
05	Служба	2,80	1
06	Полубок	42,88	1
07	Дрессинг	8,88	1
08	Служба	2,80	1
09	Лестнич. МП	8,88	1
10	Артиста зал	117,12	1
11	Техническое помещение	8,88	1
12	Картаж	73,90	1
13	Артиста МП	8,88	1
14	Лест.	8,88	1
15	Техническое	8,88	1
16	Картаж	38,88	1
17	Техническое зал	23,68	1
18	Иллюминация	12,80	1
19	Служба	11,74	1
20	Служба	11,75	1

№ п/п	Наименование	S кв.м.	Кол. ед.
118	Полубок	12,27	1
119	Дрессинг	2,26	1
120	Служба	2,30	1
121	Техническое зал	10,87	1
122	Полубок	12,88	1
123	Дрессинг	1,26	1
124	Служба	2,29	1
125	Служба	2,29	1
126	Служба	18,88	1
127	Служба	25,43	1
128	Служба с лестнич. МП	39,23	1
129	Дрессинг	2,80	1
130	Служба	2,30	1
131	Мужской кабинет	11,75	1
132	Кабинет	8,88	1
133	Полубок	1,80	1
134	Полубок	8,50	1
135	Кабинет	8,61	1
136	Картаж	10,22	1
137	Зал для лекций	16,88	1
138	Полубок	43,88	1

№ п/п	Наименование	S кв.м.	Кол. ед.
101	Дрессинг	1,27	1
102	Служба	2,87	1
ИТОГО		1076,45	

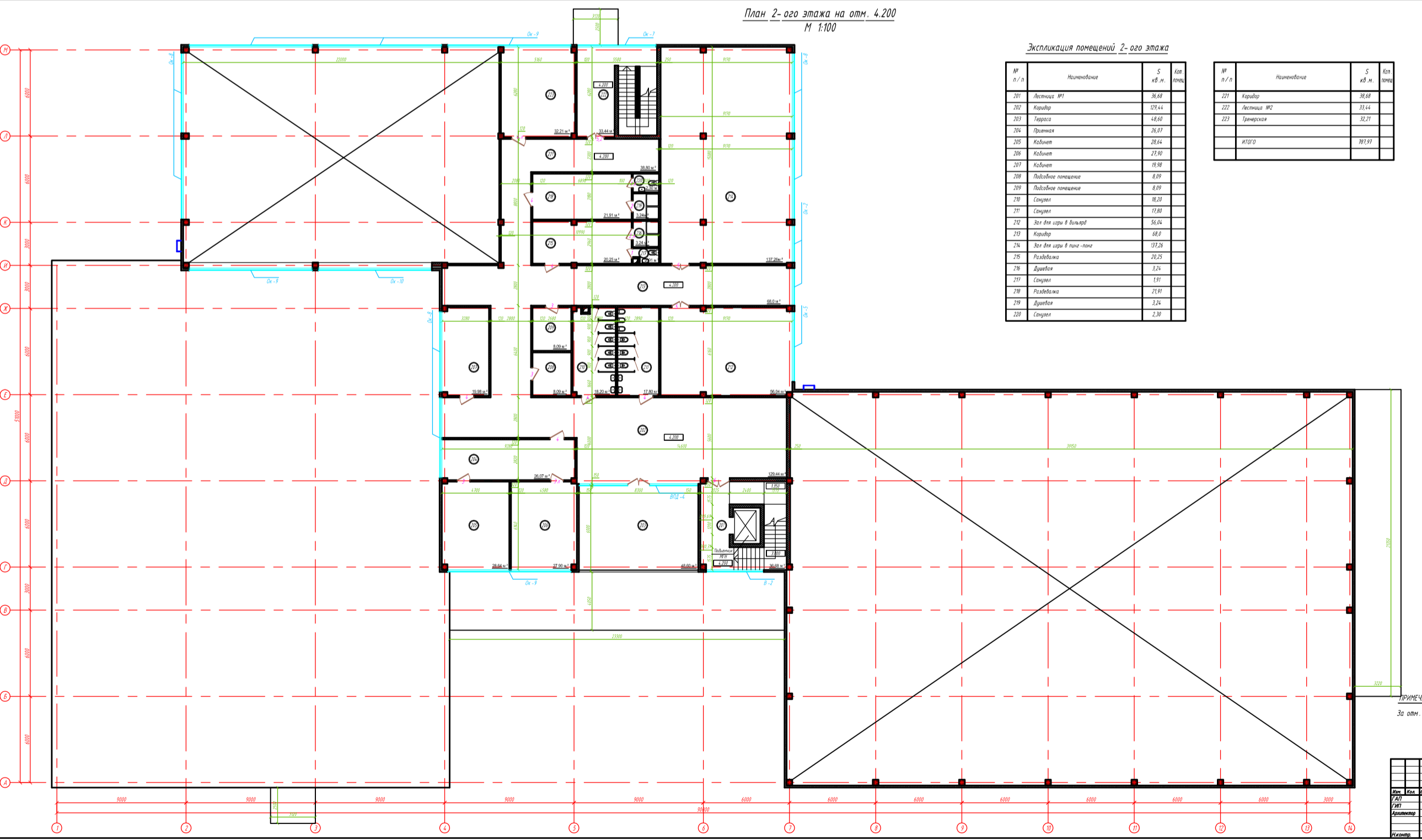
**УСЛОВНЫЕ ОБОЗНАЧЕНИЯ**  
 - толщина и / в конструктив;  
 - стены с армированием (связки колонн);  
 - кирпичная стена (перехватки);  
 - перегородка из ГВЛ;  
 - чистый пол.

**ПРИМЕЧАНИЕ**  
 За отм. 0.000 принята отметка чистого пола 1-го этажа.

№ п/п	Код	Имя	Дата	Вид	Содержание	Подпись	Дата	Лист
1					Архитектурные решения			0

Миниоринициальный центр с универсальным спортивным залом в г. Москве  
 План 1-ого этажа на отм. 0.000 М 1:100  
 Формат А1 (размеры 210x297 мм)

План 2-ого этажа на отм. 4.200  
М 1:100



Экспликация помещений 2-ого этажа

№ п/п	Наименование	S кв.м.	Кол. ед.
201	Лестнич. МП	38,88	1
202	Картаж	104,41	1
203	Лестнич.	45,88	1
204	Полубок	28,27	1
205	Кабинет	28,61	1
206	Кабинет	27,80	1
207	Кабинет	18,88	1
208	Полубок помещения	8,88	1
209	Полубок помещения	8,88	1
210	Служба	8,88	1
211	Служба	12,80	1
212	Зал для лекций	56,04	1
213	Картаж	68,8	1
214	Зал для лекций	107,28	1
215	Полубок	20,23	1
216	Дрессинг	1,26	1
217	Служба	1,80	1
218	Полубок	21,80	1
219	Дрессинг	2,26	1
220	Служба	2,30	1

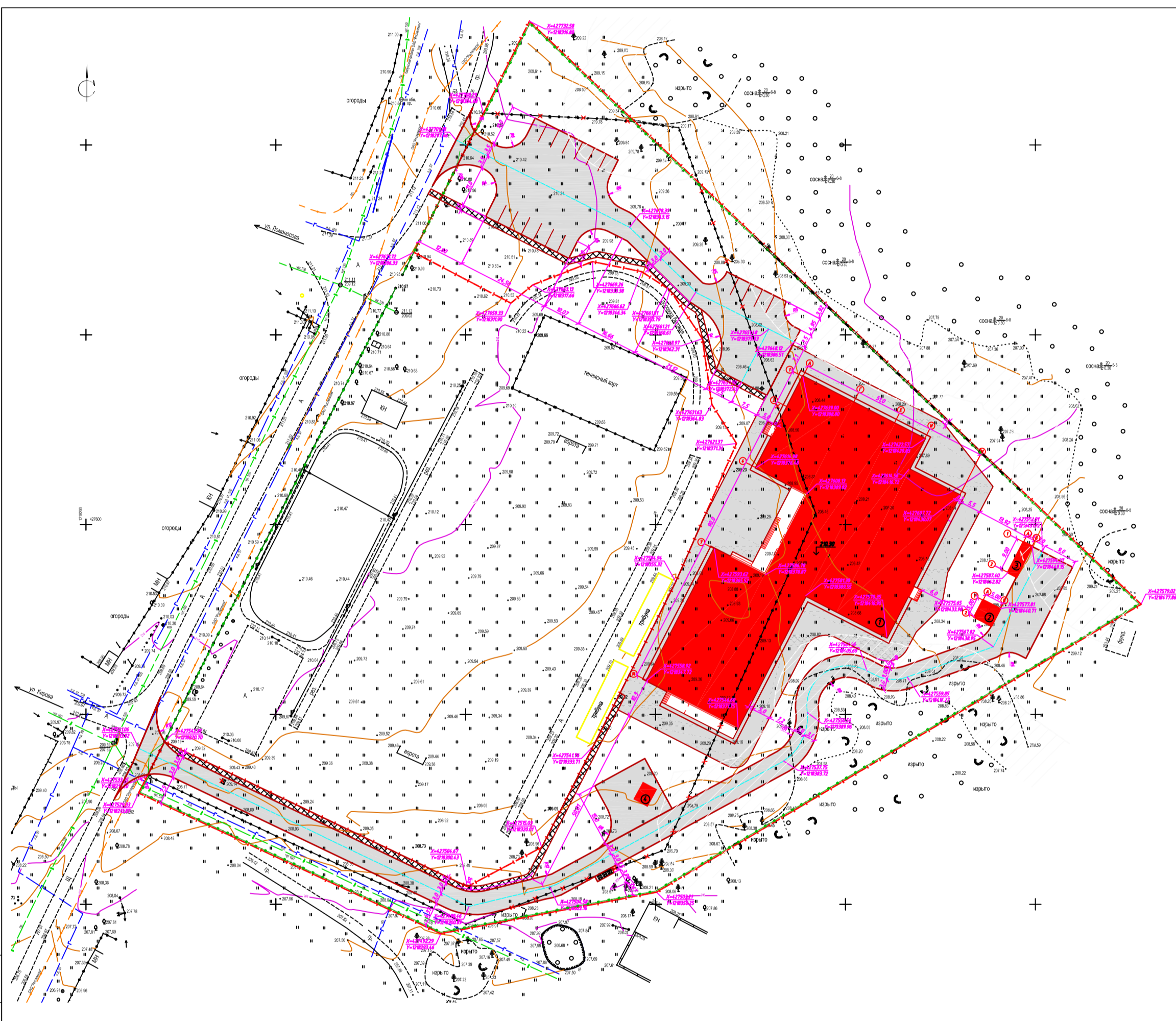
№ п/п	Наименование	S кв.м.	Кол. ед.
221	Картаж	38,88	1
222	Лестнич. МП	31,41	1
223	Техническое	12,27	1
ИТОГО		811,87	

**УСЛОВНЫЕ ОБОЗНАЧЕНИЯ**  
 - толщина и / в конструктив;  
 - стены с армированием (связки колонн);  
 - кирпичная стена (перехватки);  
 - чистый пол.

**ПРИМЕЧАНИЕ**  
 За отм. 0.000 принята отметка чистого пола 1-го этажа.

№ п/п	Код	Имя	Дата	Вид	Содержание	Подпись	Дата	Лист
1					Архитектурные решения			0

Миниоринициальный центр с универсальным спортивным залом в г. Москве  
 План 2-ого этажа на отм. 4.200 М 1:100  
 Формат А1 (размеры 210x297 мм)



**Экспликация зданий и сооружений**

Номер на плане	Наименование	Примечание
1	2	3
1	Физкультурно-оздоровительный комплекс	проект.
2	КТП	проект.
3	Котельная	проект.
4	Септик	проект.

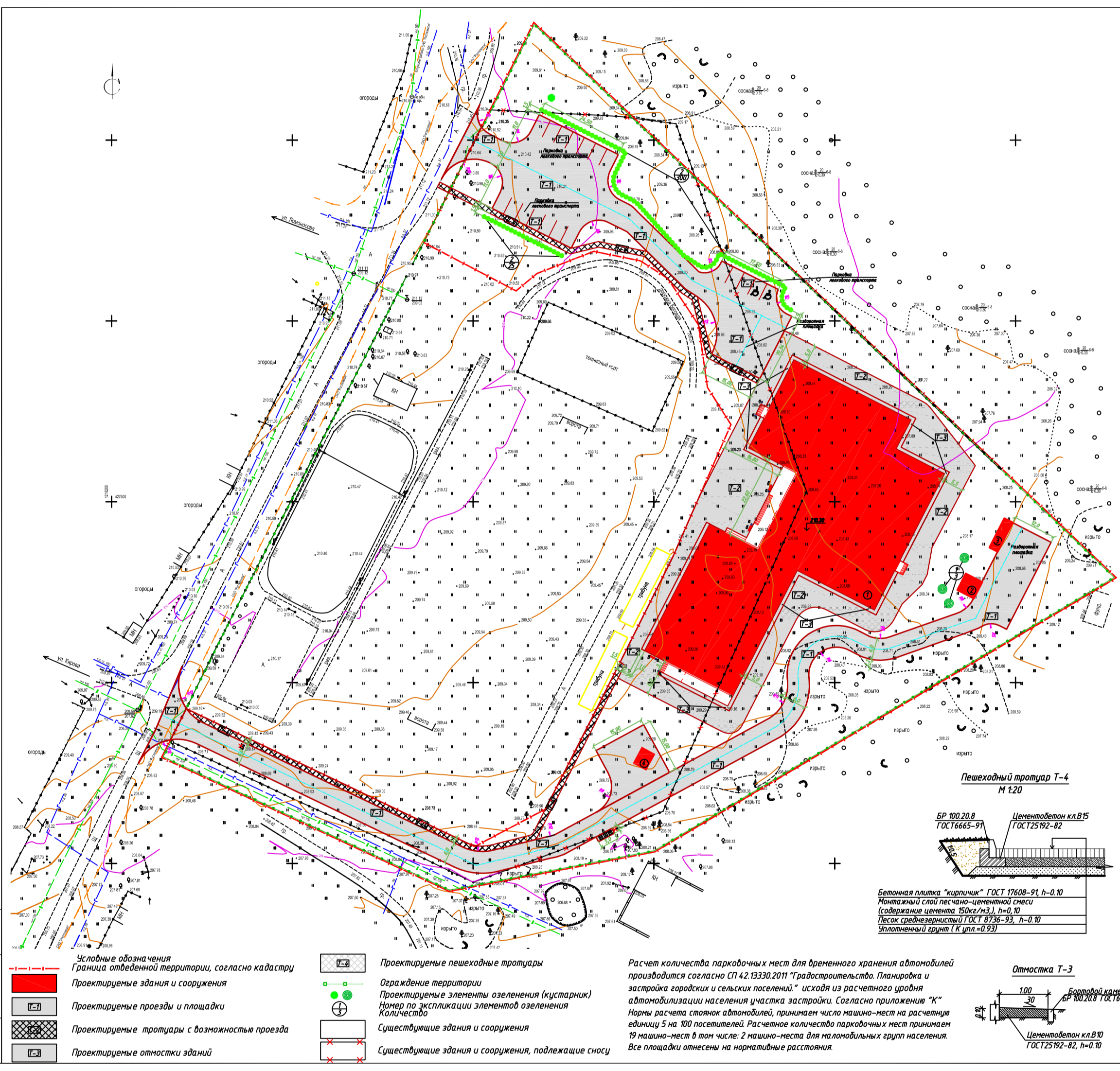
**Баланс территории участка застройки**

Поз	Наименование элементов территории	Площадь, м <sup>2</sup>	%
1	2	3	4
1	Общая площадь земельного участка	17356.15	100
2	Площадь застройки	3464.45	19.96
3	Площадь участков с покрытием, в том числе:		
	а) площадь проектируемых проездов и площадок с асфальтобетонным покрытием	3446.50	19.87
	б) площадь проектируемых хоз.площадок	7.5	0.04
	в) площадь проектируемых тротуаров	1930.87	11.12
	с возможностью проезда		
	г) площадь проектируемых пешеходных тротуаров	398.04	2.29
4	д) площадь отмостки	293.54	1.69
5	Общая площадь озеленения участка	7815.25	45.03

- Условные обозначения**
- Граница отведенной территории, согласно кадастру
  - Проектируемые здания и сооружения
  - Проектируемые проезды и площадки
  - Проектируемые тротуары с возможностью проезда
  - Проектируемые пешеходные тротуары
  - Проектируемые отмостки зданий
  - x Координаты в местной системе координат
  - Ограждение территории
  - Граница защитной противопожарной полосы от лесного массива - 15м
  - Подпорная стенка

Мультифункциональный центр с универсальным игровым залом в г. Москва					
Изм.	Контр.	Лист	Мас.	Подп.	Дата
Разработчик					
Проверил					
Нач. гр.					
Инженер					
С.И.П.					
Разбивочный план М 1:500 Формат А1					

И.И.Иванов | Подпись и дата | Взаимный М

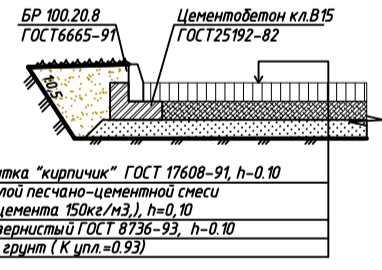
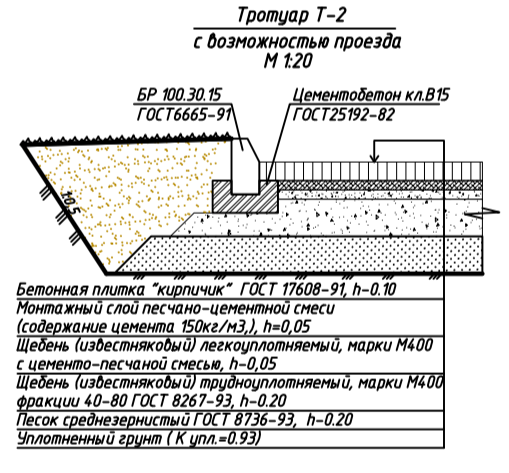
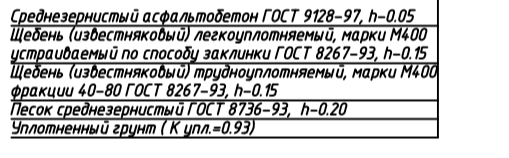
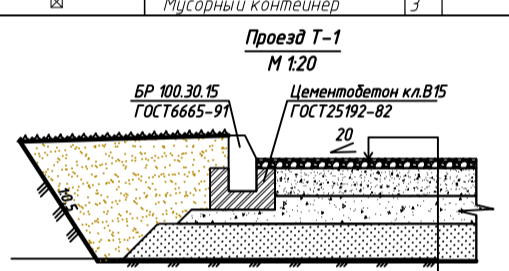


Экспликация зданий и сооружений		
Номер на плане	Наименование	Примечание
1	2	3
1	Физкультурно-оздоровительный комплекс	проект.
2	КТП	проект.
3	Котельная	проект.
4	Септик	проект.

Ведомость тротуаров дорожек и площадок				
Поз.	Наименование	Тип	Площадь покрытия, м	Примечание
1	Дороги и площадки с асфальтобетонным покрытием	1	3446.50	
2	Тротуары с возможностью проезда	2	1930.87	
3	Отмостка	3	293.54	
4	Пешеходные тротуары	4	398.04	
5	Хозяйственная площадка	1	7.5	

Ведомость элементов озеленения				
Поз.	Наименование породы или вида насаждения	Высота, м	Кол.	Примечание
1	Акация желтая, шт.	2	3	с комом
2	Кизильник блестящий, п.м.	Т-2	325	с комом
3	Травяной газон, м <sup>2</sup>	ниже	7815.25	из мнголетних трав, высота слоя = 0,15м

Ведомость малых архитектурных форм				
Поз.	Условное обозначение	Наименование	Кол.	Примечание
а	●	Урна, шт.	6	
б	■	Скамейка, шт.	3	
в	□	Мусорный контейнер	3	



- — — — — Условные обозначения
- — — — — Граница ответственной территории, согласно кадастру
- Проектные здания и сооружения
- Проектные проезды и площадки
- ▨ Проектные тротуары с возможностью проезда
- Проектные отмостки зданий
- Проектные пешеходные тротуары
- Ограждение территории
- Проектные элементы озеленения (кустарник)
- Номер по экспликации элементов озеленения
- Количество
- Существующие здания и сооружения
- Существующие здания и сооружения, подлежащие сносу

Расчет количества парковочных мест для временного хранения автомобилей производится согласно СП 42.133.30.2011 "Градостроительство. Планировка и застройка городских и сельских поселений" исходя из расчетного уровня автомобилизации населения участка застройки. Согласно приложению "К" Нормы расчета стоянок автомобилей, принимая число машино-мест на расчетную единицу 5 на 100 посетителей. Расчетное количество парковочных мест принимаем 19 машино-мест в том числе: 2 машино-места для маломобильных групп населения. Все площадки отнесены на нормативные расстояния.

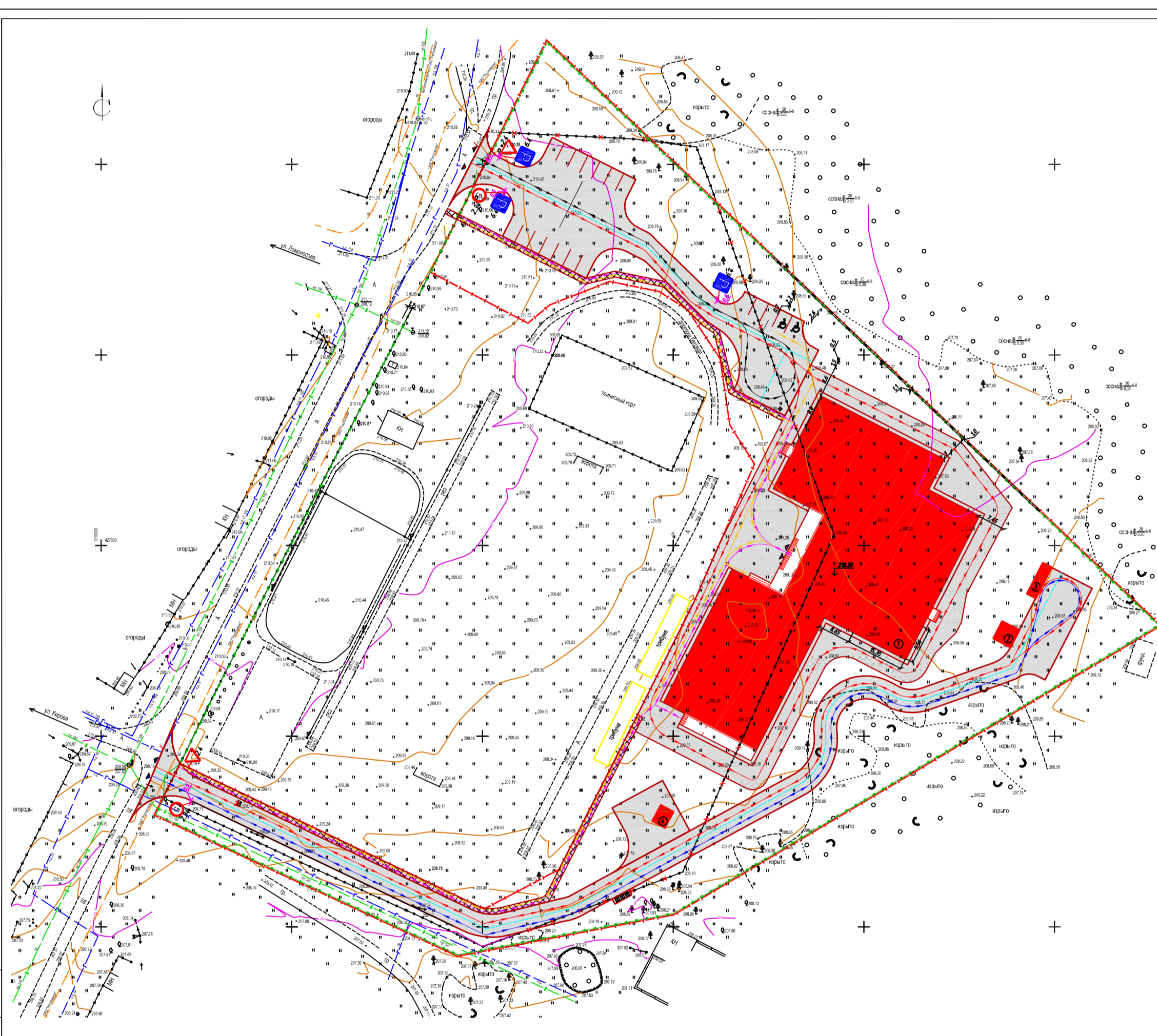
Данный чертеж см. совместно с листом ПЗУ-2, ПЗУ-7. При устройстве озеленения нужно соблюдать правила производства и приемки работ СНиП III-10-75 "Благоустройство территории". Травяной газон состоит из 3-х компонентов: овсяника лугового - 40%, райграс пастбищный - 30%, мятлик луговой - 30%. Расход семян - 4,5г на 1м<sup>2</sup>. При посадке зеленых насаждений учесть фактическое прохождение инженерных сетей на территории предприятия. Детальную привязку элементов благоустройства производить от наружных границ стен проектируемых зданий.

Многофункциональный центр с универсальным изобразительным залом в г. Мосальске			
Изм.	Контр.	Лист	Мас.
Разраб.			
Проверил			
Нач.вр.			
Инженер			
С.И.П.			

Схема планировочной организации земельного участка

Станция	Лист	Листов
П	5	

План благоустройства  
М 1:500  
Формат А1



**Экспликация зданий и сооружений**

Номер на плане	Наименование	Примечание
1	2	3
1	Физкультурно-оздоровительный комплекс	проект.
2	КТП	проект.
3	Котельная	проект.
4	Септик	проект.

**Номенклатура-спецификация дорожных знаков**

Поз.	Номер знака, разметки	Изображение знака, разметки	Наименование знака, разметки	Кол.
1	2.4		Уступите дорогу, шт.	2
2	6.4		Место стоянки, шт.	3
3	3.24		Ограничение максимальной скорости, шт.	2

- Условные обозначения**
- Граница отведенной территории, согласно кадастру
  - Проектируемые здания и сооружения
  - Проектируемые проезды и площадки
  - Проектируемые тротуары с возможностью проезда
  - Проектируемые пешеходные тротуары
  - Проектируемые отмостки зданий
  - Главный въезд (выезд)
  - Второстепенный въезд (выезд)
  - Главный вход в многофункциональный центр
  - Направление движения пешеходов
  - Направление движения легкового транспорта
  - Направление движения маломобильных групп населения
  - Направление движения пожарных машин
  - Направление движения спецтранспорта
  - Ограждение территории

Данный чертеж см. совместно с листом ПЗУ-2, ПЗУ-5.  
 Расстановку дорожных знаков выполнять согласно ГОСТ Р 52289-2004  
 "Правила применения дорожных знаков, разметки, светофоров, дорожных ограждений и направляющих устройств."

Изм.	Контр.	Лист	Изм.	Подп.	Дата	Схема планировочной организации земельного участка	Стадия	Лист	Листов
						Схема планировочной организации земельного участка	П	6	
						Схема организации улично-дорожной сети и схема движения транспорта			

Формат А1

И.И.Иванов | Подпись и дата | Визитка И.И.