

№ п/п	Наименование	Этажность	Площадь застройки, м²	Строительный объем, м³	Примечания
1	Автосалон	2	1160.30	10635.0 (выше отм. 0.000)	проектируемое
2	Автогонима	-	0.0	-	проектируемое
3	Площадка для контейнеров ТБО	-	0.0	-	проектируемое
4	Площадка для хранения новых а/м	-	-	-	существующее
5	Автоцентр "KIA"	2	1450.0	-	строится
6	Автоцентр "RENAULT"	2	1650.0	-	существующее

Условное обозр.	Наименование
[Red line]	Границы участка с кадастровым №53:23:8624302:200, S=12829.0м²
[Hatched area]	Проектируемое здание
[Blue line]	Линия минимального отступа от границ земельного участка для определения мест допустимого размещения зданий, строений, сооружений
[Red line]	Красная линия
[Blue square]	Парковочное место
[Red square]	Парковочные места для инвалидов
[Blue line]	Проектные горизонтали (кратные 0.1м)
[Purple line]	Проектные горизонтали (кратные 0.5м)
[Blue arrow]	Условные обозначения (уклон/проценты)/расстояние
[Black arrow]	Проектные отметки(серые)
[Black arrow]	Существующие отметки(черные)

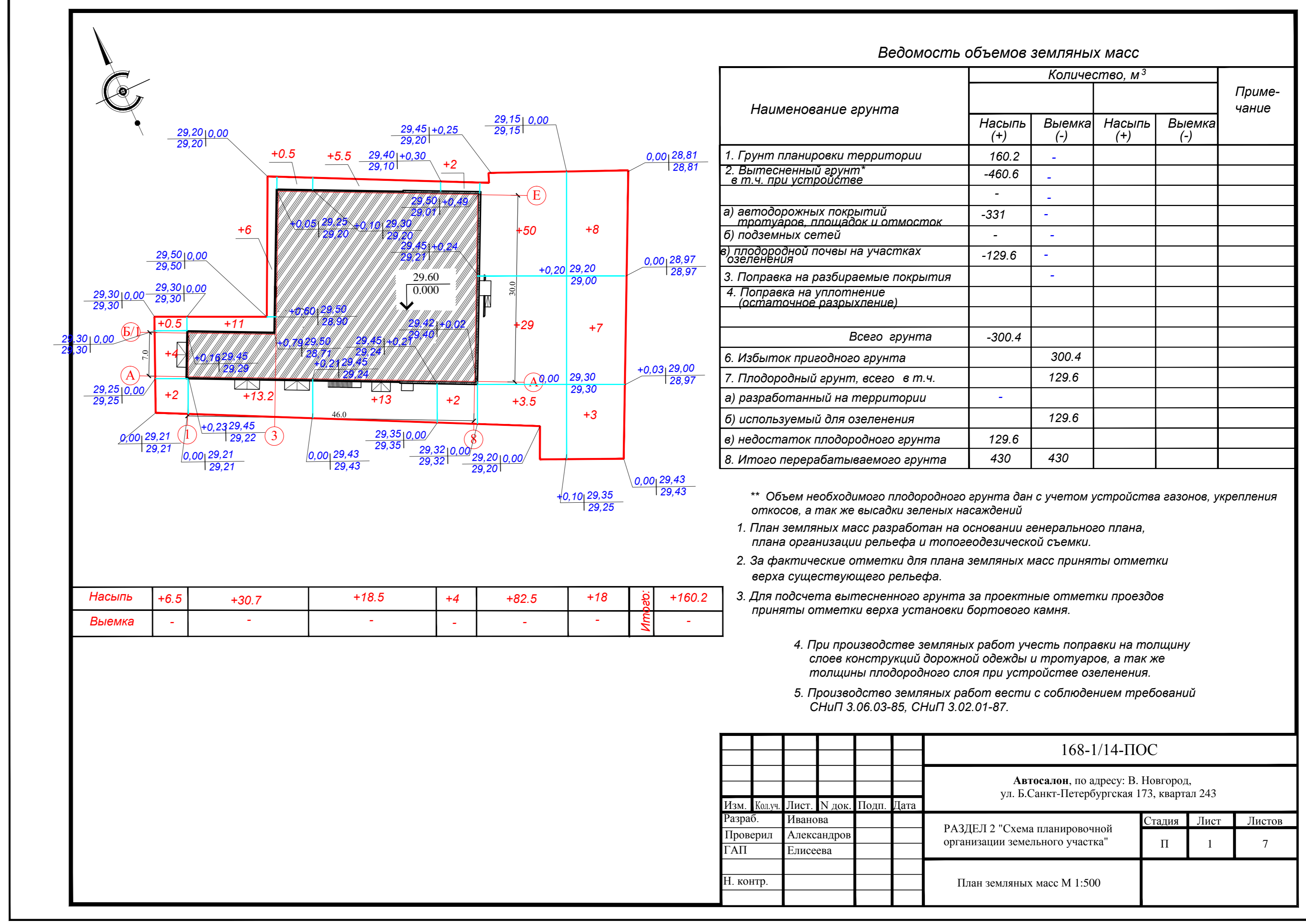
ПРИМЕЧАНИЕ:

- Координаты проектируемого здания даны в точках пересечения осей
- Расчет стоянок автомобилей произведен по СП 42.133.30.2011 "Градостроительство. Планирование и застройка городских и сельских поселений" (Актуализированная редакция СНиП 2.07.01-89\*)

Автосалон, по адресу: В. Новгород, ул. Б.Санкт-Петербургская 173, квартал 243					
Изм.	Кол.	Лист	№ док.	Подп.	Дата
Разраб.	Иванова				
Проверил	Александров				
ГАП	Елисеева				
И. контр.					
РАЗДЕЛ 2 "Схема планировочной организации земельного участка"			Страница	Лист	Листов
План организации рельефа М 1:500			II	I	7

Формат А2

Условное обозр.	Наименование	Ед. изм.	Кол-во	Примечание
[Red square]	Площадь участка № 53:23:8624302:200	м²	12829.0	
[Red square]	Площадь проектируемой застройки	м²	1160.30	9% участка
[Red square]	Площадь существующей застройки	м²	3100.0	
[Red square]	Площадь существующего благоустройства (асфальтирование)	м²	8050.0	
[Red square]	Количество парковочных мест для проектируемого здания	шт.	44	
Внутриплощадочное благоустройство, S = 518.70 м²				
[Red square]	Площадь асфальтирования	м²	487.7	
[Red square]	Площадь благоустройства (отмостка)	м²	31.0	
Внеплощадочное благоустройство, S = 1300.0 м²				
[Red square]	Площадь асфальтирования	м²	325.0	
[Red square]	Площадь тротуарной плитки	м²	111.0	
[Red square]	Площадь озеленения	м²	864.0	



Наименование грунта	Количество, м³				Примечание
	Насыль (+)	Выемка (-)	Насыль (+)	Выемка (-)	
1. Грунт планировки территории	160.2	-	-	-	
2. Вытесненный грунт в т.ч. при устройстве	-460.6	-	-	-	
а) ветродорожных покрытий тротуаров, площадок и отмосток	-	-331	-	-	
б) подземных сетей	-	-	-	-	
в) плодородной почвы на участках озеленения	-129.6	-	-	-	
3. Поправка на разбиваемые покрытия	-	-	-	-	
4. Поправка на уплотнение (оставшееся разрыхление)	-	-	-	-	
Всего грунта	-300.4	-	-	-	
6. Избыток плодородного грунта	-	300.4	-	-	
7. Плодородный грунт, всего в т.ч.	-	129.6	-	-	
а) разработанный на территории	-	-	-	-	
б) используемый для озеленения	-	129.6	-	-	
в) недостаток плодородного грунта	-	-	129.6	-	
8. Итого перерабатываемого грунта	430	-	-	430	

\*\* Объем необходимого плодородного грунта дан с учетом устройства газонов, укрепления откосов, а так же высадки зелени несаженкой

- План земляных масс разработан на основании генерального плана, плана сравнения рельефа и топогеодезической съемки.
- За фактические отметки для плана земляных масс приняты отметки верха существующего рельефа.
- Для подсчета вытесненного грунта за проектные отметки проездов приняты отметки верха установки бортового камня.
- При производстве земляных работ учесть поправки на толщину слоев конструкций дорожной одежды и тротуаров, а так же толщину плодородного слоя при устройстве озеленения
- Производство земляных работ вести с соблюдением требований СНиП 3.06.03-85, СНиП 3.02.01-87.

168-1/14-ПОС					
Автосалон, по адресу: В. Новгород, ул. Б.Санкт-Петербургская 173, квартал 243					
Изм.	Кол.	Лист	№ док.	Подп.	Дата
Разраб.	Иванова				
Проверил	Александров				
ГАП	Елисеева				
И. контр.					
РАЗДЕЛ 2 "Схема планировочной организации земельного участка"			Страница	Лист	Листов
План земляных масс М 1:500			II	I	7