

РАБОЧИЙ ПРОЕКТ

*Проект переустройства помещения офиса
администрации в осях 3-5а, О1-Т*

*Силовое электрооборудование
и внутреннее освещение*

ГИП

Макушкин

г. Москва 2015

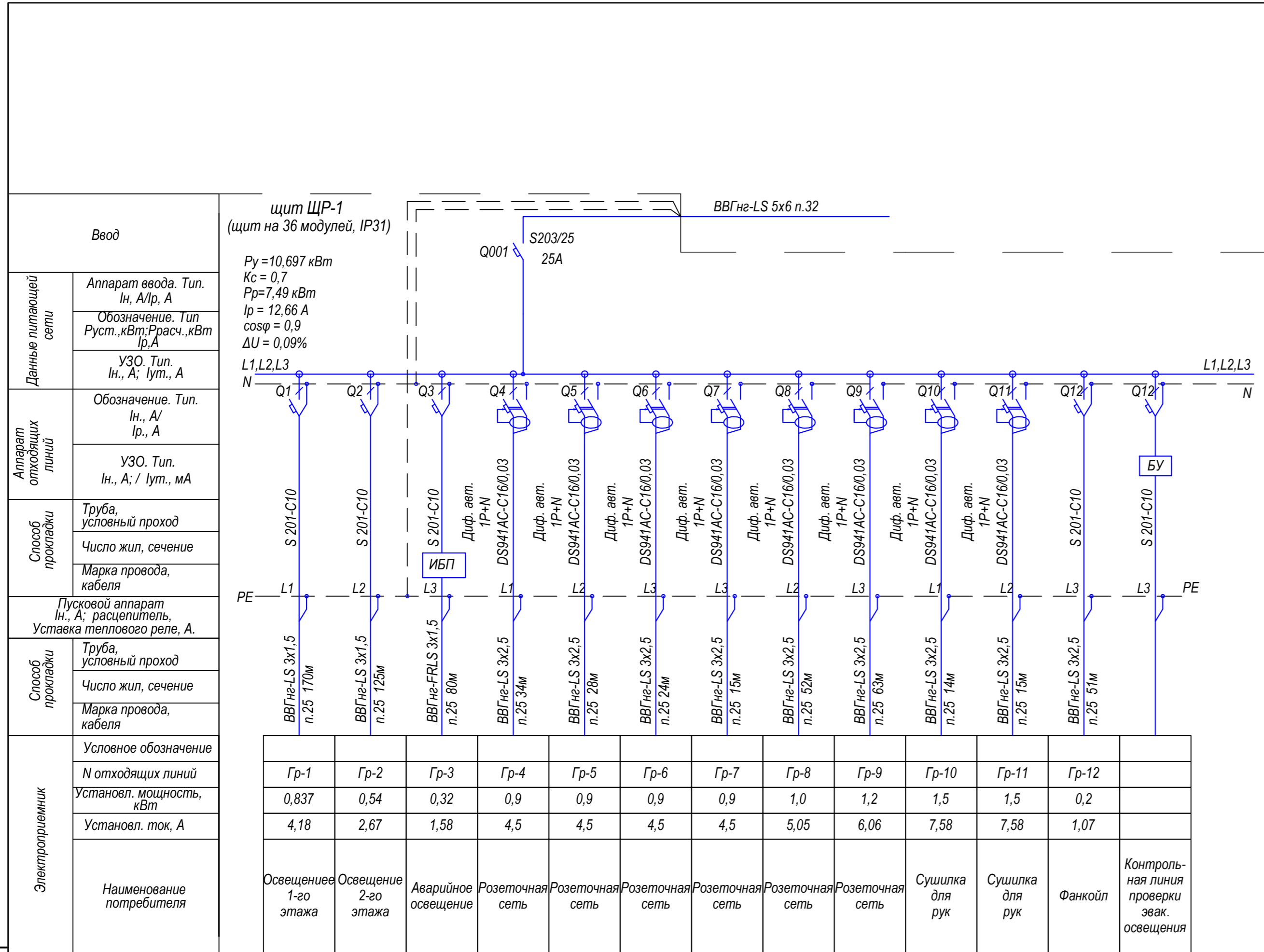


Таблица пофазных нагрузок щита ЩР-2.

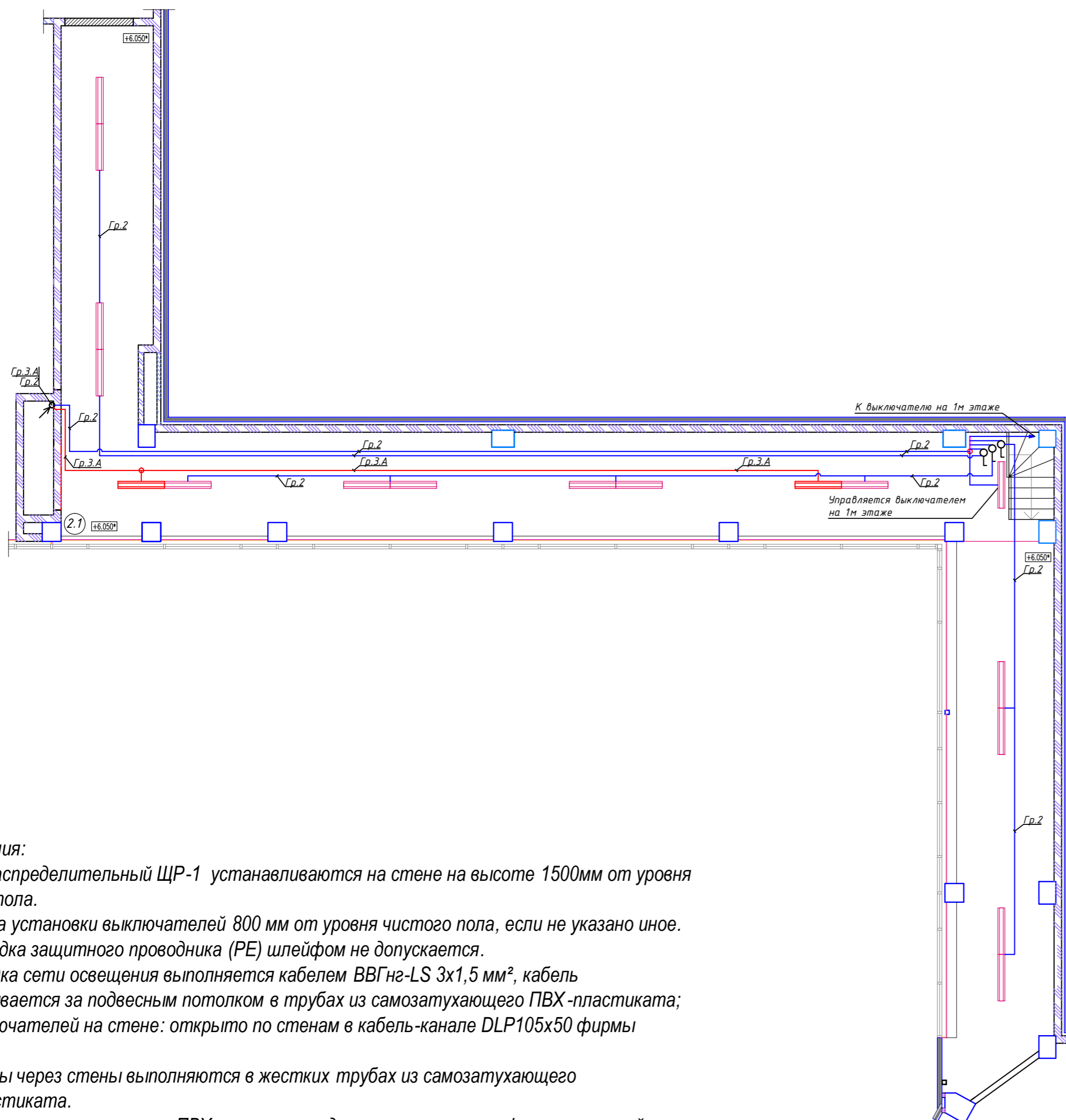
L1	L2	L3
3,237 кВт	3,94 кВт	3,52 кВт

Примечания:
 1. Допускается замена указанного типа оборудования (авт.выключатели, УЗО, шкафы и т.д.) на другие типы с аналогичными характеристиками и имеющие сертификаты соответствия.

REV.	NO.	DESCRIPTION	DATE	SIGN.				
<p>This drawing is the property of IKEA Shopping Centres Russia and may in no way other than for agreed purpose, be used, copied, reproduced, or in any other manner made known to a third party and shall after its intended use be returned to IKEA Shopping Centres. © IKEA Shopping Centres Russia, 2015</p>								
Rev.	NN	Sheet	N doc.	Signature	Date	SHC501-N-0603-2015-DS-1-EL		
						Reconstruction project office premises administration axes 3-5a, 01-T		
						Originator	Checked	ChPrEng
						Single-line design scheme ЩР-1		
Стдрс. вериф.						SHC501-N-0603-2015-DS-1-EL		
						Проект переустройства помещения офисного администрации в осях 3-5а, 01-Т		
						Изм.	Кол.ч	Лист
Разработал						Силовое электрооборудование и внутреннее освещение		
Проверил						РД		
ГИП						Макышкин		
Нконтроль						Однолинейная расчетная схема ЩР-1		

№ пом.	Наименование
2.1	Техническое помещение

План прокладки сети освещения 2-го уровня



	Щит распределительный ЩР -1
	Коробка ответвленная
	Линия проводки (1 кабель)
	Светильник подвесной VIGO UNI LED 1200x190 4000K, 18 Вт
	Выключатель одноклавишный, открытой установки, IP 20
	Кабель уходит на отметку выше
	300 лк Освещенность помещений

Примечания:

- Щит распределительный ЩР-1 устанавливаются на стене на высоте 1500мм от уровня чистого пола.
- Высота установки выключателей 800 мм от уровня чистого пола, если не указано иное.
- Прокладка защитного проводника (РЕ) шлейфом не допускается.
- Прокладка сети освещения выполняется кабелем ВВГнг-LS 3x1,5 мм², кабель прокладывается за подвесным потолком в трубах из самозатухающего ПВХ-пластиката; - до выключателей на стене: открыто по стенам в кабель-канале DLP105x50 фирмы Legrand.
- Проходы через стены выполняются в жестких трубах из самозатухающего ПВХ-пластиката.
- Трубы из самозатухающего ПВХ-пластиката должны иметь сертификат пожарной безопасности в соответствии с НПБ 246-97.
- Прокладку кабеля производить в соответствии с общими указаниями к проекту, после контрольного промера линии по месту.

REV.	NO.	DESCRIPTION	DATE	SIGN.				
<p>This drawing is the property of IKEA Shopping Centres Russia and may in no way other than for agreed purpose, be used, copied, reproduced, or in any other manner made known to a third party and shall after its intended use be returned to IKEA Shopping Centres. © IKEA Shopping Centres Russia, 2015</p>								
Rev.	NN	Sheet	N doc.	Signature	Date	SHC501-N-0603-2015-DS-1-EL		
						Reconstruction project office premises administration axes 3-5a, 01-T		
Originator					Power electrical and internal illumination	Stage	Sheet	Sheets
Checked					ChPrEng	WD	4	7
Станд. вериф.					Plan laying lighting network level 2			
						SHC501-N-0603-2015-DS-1-EL		
						Проект переустройства помещения офисного администрации в осях 3-5а, 01-Т		
Изм.	Кол.ч	Лист	Надк.	Подпись	Дата			
Разработал					Силовое электрооборудование и внутреннее освещение			
Проверил								
ГИП					РД	4	7	
						План прокладки сети освещения 2-й уровень		
Н.контр.								

Позиция	Наименование и техническая характеристика	Тип, марка, обозначение документа, опросного листа	Код оборудования, изделия, материала	Завод-изготовитель	Единица измерения	Количество	Масса единицы, кг	Примечание
1	2	3	4	5	6	7	8	9
3	<u>Установочное оборудование</u>							
	Механизм выключателя одноклавишного 10АХ, на 1 модуль	серия Mosaic	770 00	Legrand	шт.	10		
	Суппорт Mosaic для коробов DLP с крышкой 65мм, 2 модуля, белый	серия Mosaic	109 52	Legrand	шт.	10		
	Розетка на 2 поста с суппортом и лицевой панелью для коробов DLP, 4 модуля, белая	серия Mosaic	774 32	Legrand	шт.	3		
	Розетка на 3 поста с суппортом и лицевой панелью для коробов DLP, 6 модулей, белая	серия Mosaic	774 33	Legrand	шт.	18		
	Выключатель одноклавишный, IP 20				шт.	4		
4	Кабель-канал (профиль 50x105мм, гибкая крышка шириной 65мм)	DLP 50x105	104 29	Legrand	м.	60		
	Накладка на стык крышки		108 01	Legrand	шт.	20		
	Накладка на стык профиля		106 96	Legrand	шт.	20		
	Угол плоский		107 86	Legrand	шт.	7		
	Угол внутренний, переменный		106 05	Legrand	шт.	9		
	Угол внешний, переменный		106 19	Legrand	шт.	4		
	Отвод угловой для перехода на DLP		107 65	Legrand	шт.	1		
	Вертикальный отвод		107 40	Legrand	шт.	1		
	Заглушка торцевая		107 00	Legrand	шт.	14		
5	Кабель ВВГнг-LS 5x6				м.	30	уточнить по месту	
	Кабель ВВГнг-LS 3x2,5				м.	300		
	Кабель ВВГнг-LS 3x1,5				м.	300		
	Кабель ВВГнг-FRLS 3x1,5				м.	80		
	Труба гофрированная из самозатухающего ПВХ -пластиката Ø20мм				м.	80		
	Труба гофрированная из самозатухающего ПВХ -пластиката Ø32мм				м.	30		
	Метизы				кг.	8		

Взам. инв. N

Подпись и дата

Инв. N подл.

Примечания:

1. Допускается замена указанного типа оборудования (авт.выключатели, УЗО, шкафы и т.д.) на другие типы с аналогичными характеристиками и имеющие сертификаты соответствия.

Изм.	Кол.уч.	Лист	N док.	Подпись	Дата

Лист

2