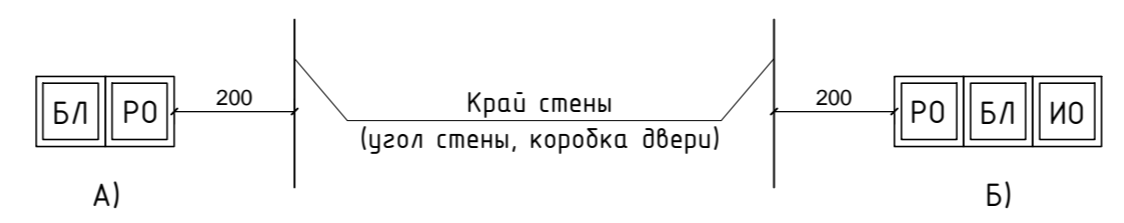


Расположение выключателей на стене

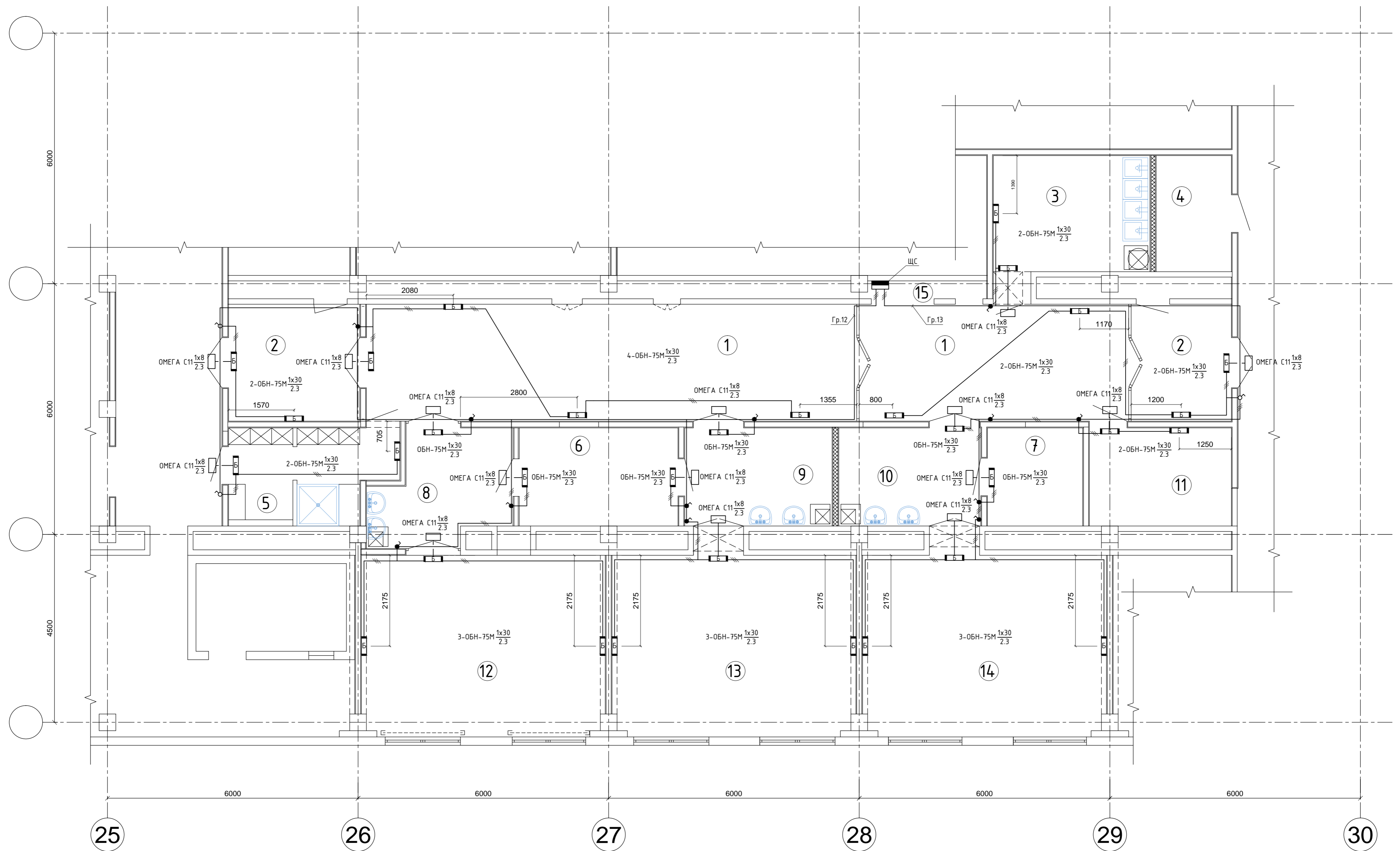


А) Выключатели помещений блока; Б) выключатели операционных помещений
 БЛ - выключатель бактерицидной лампы;
 РО - выключатель рабочего освещения;
 ИО - выключатель светильника, установленного на входе в операционный блок "НЕ ВХОДИТЬ! ИДЁТ ОПЕРАЦИЯ".

| № помещения | Наименование | № помещения | Наименование |
|-------------|--------------------|-------------|--------------------|
| 1 | Коридор | 9 | Предоперационная 2 |
| 2 | Тамбур-шлюз | 10 | Предоперационная 3 |
| 3 | Моечная | 11 | Наркозная |
| 4 | Бельевая | 12 | Операционная 1 |
| 5 | Санпропускник | 13 | Операционная 2 |
| 6 | Стерилизационная 1 | 14 | Операционная 3 |
| 7 | Стерилизационная 2 | 15 | Ниша ЭО |
| 8 | Предоперационная 1 | | |

- Примечания:
1. В помещениях операционных, предоперационных и стерилизационных установлены светильники со степенью защиты IP65;
 2. Конструкция светильников в операционной исключает попадания на операционное поле осколков от лампы в случае ее разрушения;
 3. Установка светильников должна быть выполнена таким образом, чтобы детали светильников плотно к потолку (стене);
 4. Выключатели для освещения применяются встраиваемые, со степенью защиты IP54 выполненные из антибактериального дуропласта;
 5. Высота установки выключателей составляет 1.7м от уровня пола;
 6. Светильник типа ОМЕГА С11 и ОМЕГА С22 с надписью "НЕ ВХОДИТЬ! ИДЁТ ОПЕРАЦИЯ";
 7. Светильники NEO мощностью 11Вт предназначены для подсветки зеркал.

| Капитальный ремонт операционного блока №3 КРУ "Детская клиническая больница" по ул.Тимова в г.Симферополе | | | | | |
|---|-------|------------|------------------|------|--------|
| Изм. | К.уч. | Лист № док | Подпись | Дата | |
| Разработал | | | | | |
| Проверил | | | | | |
| ГИП | | | | | |
| Операционный блок №3 Электроснабжение | | | Стадия | Лист | Листов |
| План рабочего освещения операционного блока | | | Р | | |
| | | | ИП Мамбетов А.А. | | |



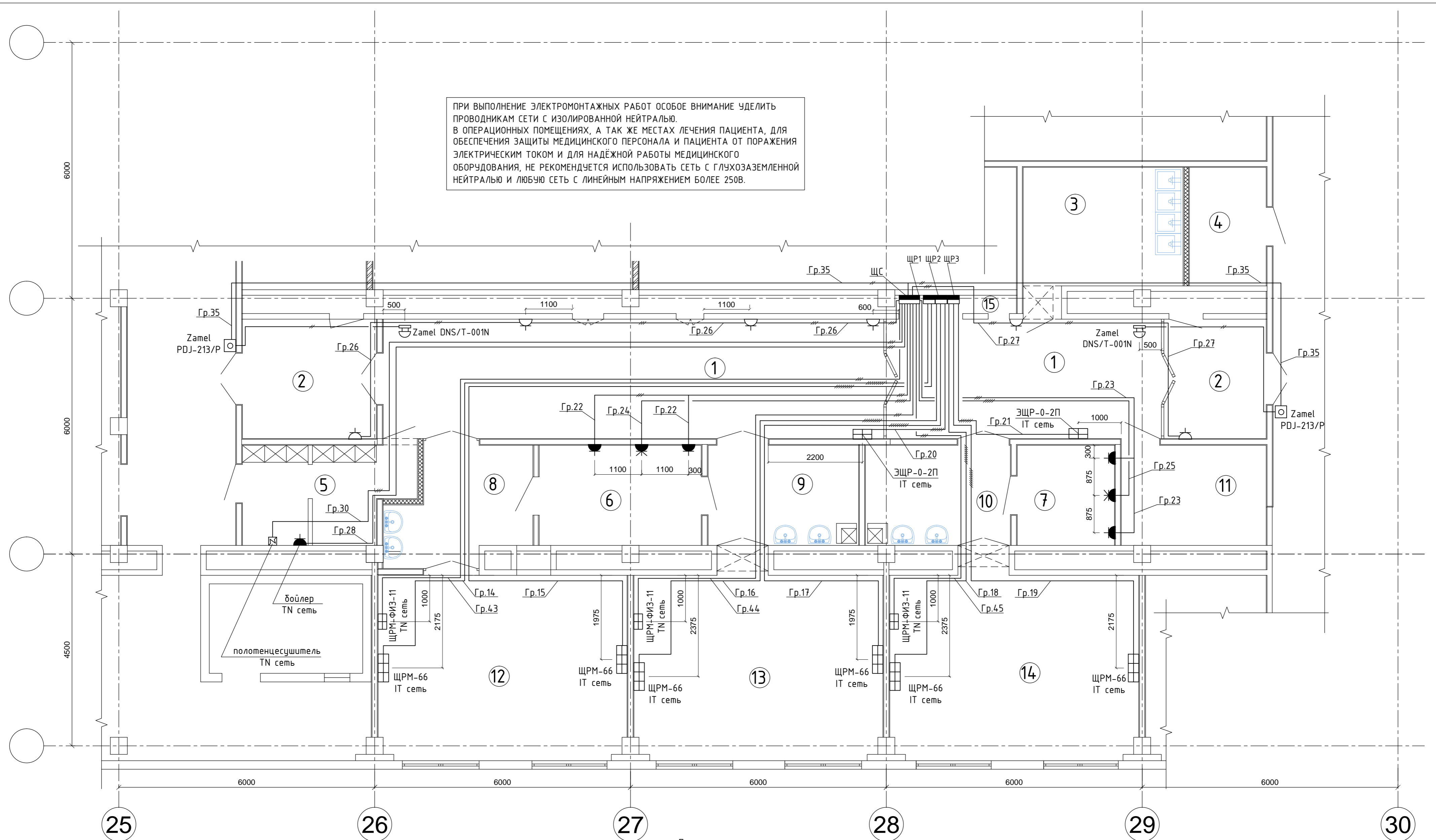
Примечания:

1. Светильники бактерицидные типа ОБН-75М оснащены защитным экраном, для возможности нахождения персонала в зоне стерилизации (облучения);
2. Светильники типа ОМЕГА С-11 оснащены надписью "НЕ ВХОДИТЬ! ИДЁТ ОБЛУЧЕНИЕ УЛЬТРАФИОЛЕТОМ";
3. Установка светильников должна быть выполнена таким образом, чтобы детали светильников плотно, без щелей, прилегли к стене.
4. Выключатели для включения/отключения освещения применяются встраиваемые;
5. Выключатели со степенью защиты IP54 выполненные из антибактериального дуропласта, предотвращающего размножение и рост бактерий и вирусов;
6. Высота установки выключателей составляет 1.7м от уровня пола.

| № помещения | Наименование | № помещения | Наименование |
|-------------|--------------------|-------------|--------------------|
| 1 | Коридор | 9 | Предоперационная 2 |
| 2 | Гамбур-шлюз | 10 | Предоперационная 3 |
| 3 | Моечная | 11 | Наркозная |
| 4 | Бельевая | 12 | Операционная 1 |
| 5 | Санпропускник | 13 | Операционная 2 |
| 6 | Стерилизационная 1 | 14 | Операционная 3 |
| 7 | Стерилизационная 2 | 15 | Ниша 30 |
| 8 | Предоперационная 1 | | |

| | | | | | | |
|------------|-------|------|-------|---|------|------------------|
| | | | | Капитальный ремонт операционного блока №3 КРУ "Детская клиническая больница" по ул.Титова в г.Симферополе | | |
| Изм. | К.уч. | Лист | № док | Подпись | Дата | |
| Разработал | | | | | | |
| Проверил | | | | | | |
| ГИП | | | | | | |
| | | | | Операционный блок №3 Электрообеспечение | | Р |
| | | | | План расположения ультрафиолетовых бактерицидных светильников операционного блока | | ИП Мамбетов А.А. |

ПРИ ВЫПОЛНЕНИЕ ЭЛЕКТРОМОНТАЖНЫХ РАБОТ ОСОБОЕ ВНИМАНИЕ УДЕЛИТЬ ПРОВОДНИКАМ СЕТИ С ИЗОЛИРОВАННОЙ НЕЙТРАЛЬЮ. В ОПЕРАЦИОННЫХ ПОМЕЩЕНИЯХ, А ТАК ЖЕ МЕСТАХ ЛЕЧЕНИЯ ПАЦИЕНТА, ДЛЯ ОБЕСПЕЧЕНИЯ ЗАЩИТЫ МЕДИЦИНСКОГО ПЕРСОНАЛА И ПАЦИЕНТА ОТ ПОРАЖЕНИЯ ЭЛЕКТРИЧЕСКИМ ТОКОМ И ДЛЯ НАДЕЖНОЙ РАБОТЫ МЕДИЦИНСКОГО ОБОРУДОВАНИЯ, НЕ РЕКОМЕНДУЕТСЯ ИСПОЛЬЗОВАТЬ СЕТЬ С ГЛУХОЗАЕМЛЕННОЙ НЕЙТРАЛЬЮ И ЛЮБУЮ СЕТЬ С ЛИНЕЙНЫМ НАПРЯЖЕНИЕМ БОЛЕЕ 250В.

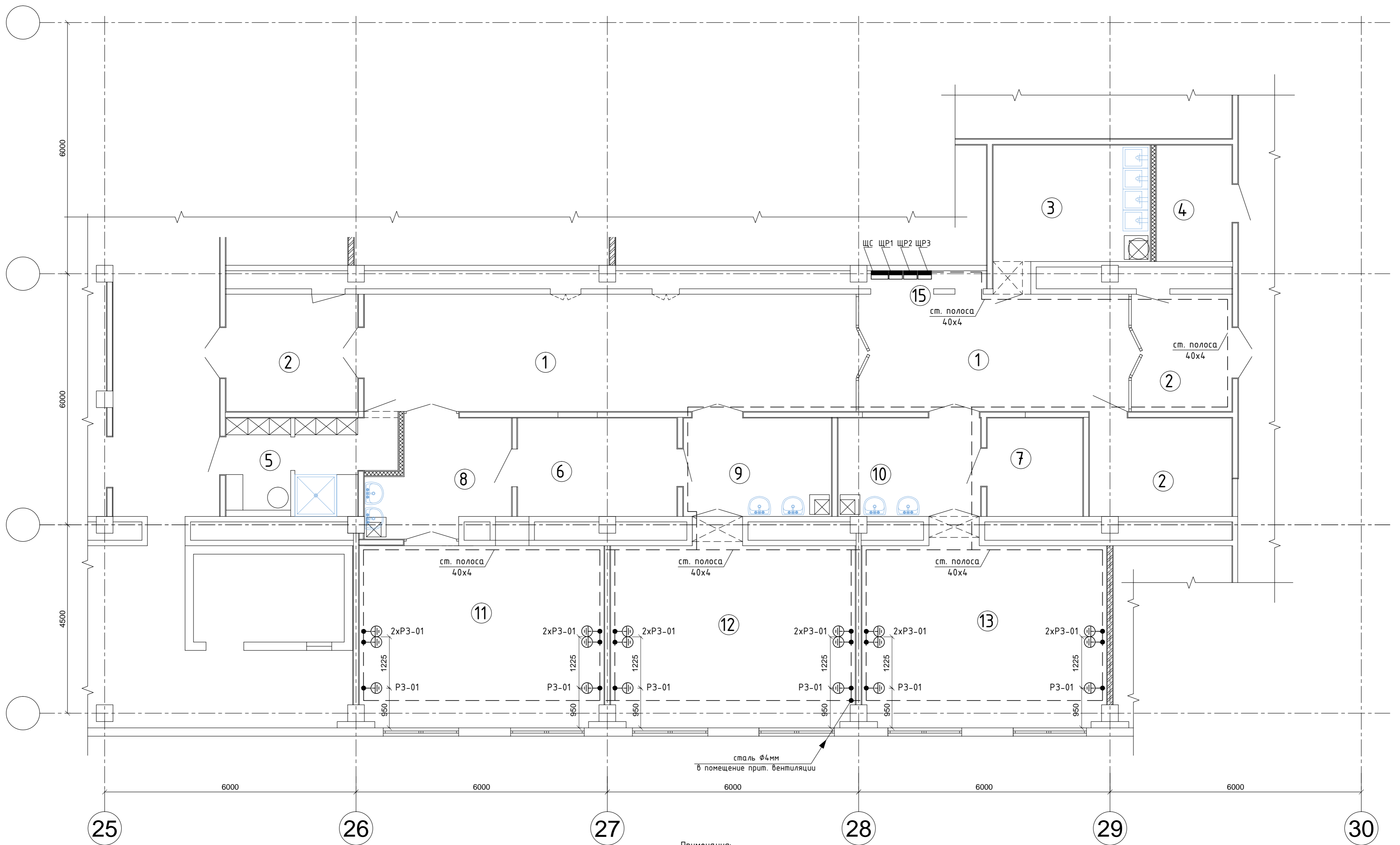


Примечания:

1. Розетки однофазные встраиваемые в коридорах и тамбур-шлюзах со степенью защиты IP20 выполненные из антибактериального дуропласта, предотвращающего размножение и рост бактерий и вирусов;
2. Розетки однофазные встраиваемые в стерилизационных выполнены с защитной крышкой со степенью защиты IP54, из антибактериального дуропласта;
3. Розетки трехфазные встраиваемые в стерилизационных выполнены с защитной крышкой со степенью защиты IP54;
4. Розетки однофазные накладные для подключения бойлера выполнены со степенью защиты IP54;
5. Высота установки розеток составляет 0.4м от уровня пола;
6. Высота установки розеточных щитов ЩРМ-66 и ЭЩР составляет 1.6м от уровня пола до края щита;
7. Высота установки розеточных щитов ЩРМ-ФЗИ-11 составляет 0.4м от уровня пола до края щита;
8. Высота установки розеток для подключения бойлера составляет 1.6м от уровня пола;
9. Высота установки полотенцесушителя в санпропускной составляет 1.3м от уровня пола до нижнего края полотенцесушителя;
10. По желанию заказчика розетку для бойлера в санпропускнике можно не устанавливать, а подключить контакты бойлера напрямую к питающему кабелю;
11. Высота установки звонка Zamel DNS/T-001N составляет 2.7м от уровня пола;
12. Кнопка Zamel PDJ-213/P для звонка выполнена с подсветкой, установлена на расстоянии 100мм от двери и на высоте 1.7м от уровня пола.

| № помещения | Наименование | № помещения | Наименование |
|-------------|--------------------|-------------|--------------------|
| 1 | Коридор | 9 | Предоперационная 2 |
| 2 | Тамбур-шлюз | 10 | Предоперационная 3 |
| 3 | Моечная | 11 | Наркозная |
| 4 | Бельевая | 12 | Операционная 1 |
| 5 | Санпропускник | 13 | Операционная 2 |
| 6 | Стерилизационная 1 | 14 | Операционная 3 |
| 7 | Стерилизационная 2 | 15 | Ниша ЭО |
| 8 | Предоперационная 1 | | |

| | | | | | | |
|------------|-------|------|-------|---|------|----------------|
| | | | | Капитальный ремонт операционного блока №3 КРУ "Детская клиническая больница" по ул.Тимова в г.Симферополе | | |
| Изм. | К.уч. | Лист | № док | Подпись | Дата | |
| Разработал | | | | | | |
| Проверил | | | | | | |
| ГИП | | | | | | |
| | | | | Операционный блок №3 Электроснабжение | | Стадия р |
| | | | | План розеточных сетей операционного блока | | Лист Листов |
| | | | | ИП Мамбетов А.А. | | |



Примечания:

1. Шина защитного заземления (ШЗЗ) проложена на высоте 150мм от уровня пола;
2. ШЗЗ устанавливается в одной плоскости со стеной, без зазоров и щелей, скрыто за кафельной плиткой.
3. К ШЗЗ необходимо присоединить все металлические (проводящие) конструкции, доступные для прикосновения, которые могут оказаться под напряжением или могут вводить напряжение в медицинские помещения (операционный стол, корпус бестеневой лампы, корпуса щитового оборудования);
4. Так же к ШЗЗ необходимо присоединить сетку выравнивания потенциалов, проложенную в подготовке пола операционных помещений, которая выполнена из стали А1 диаметром 6мм, с размером ячейек 700x700мм;
5. Корпус щита ЩС и АВР соединить с ШЗЗ проводом типа ПВ-1 сечением 1x16мм²;
6. Корпуса щитов ЩР1-ЩР3 соединить с ШЗЗ проводом типа ПВ-1 сечением 1x6мм²;
7. Корпус бестеневой лампы операционной и операционный стол соединить с ШЗЗ проводом типа ПВ-1 сечением 1x4мм²;
8. Щитки розеточные ЩРМ-ФЗИ-11 соединить с ШЗЗ проводом ПВ-1 сечением 1x2.5мм²;
9. Розетки заземления соединить с ШЗЗ проводом ПВ-1 сечением 1x2.5мм².

| № помещения | Наименование | № помещения | Наименование |
|-------------|--------------------|-------------|--------------------|
| 1 | Коридор | 9 | Предоперационная 2 |
| 2 | Тамбур-шлюз | 10 | Предоперационная 3 |
| 3 | Моечная | 11 | Наркозная |
| 4 | Бельевая | 12 | Операционная 1 |
| 5 | Санпропускник | 13 | Операционная 2 |
| 6 | Стерилизационная 1 | 14 | Операционная 3 |
| 7 | Стерилизационная 2 | 15 | Ниша ЭО |
| 8 | Предоперационная 1 | | |

| | | | | | | | | | |
|------------|-------|------|-------|---------|---|--|------------------|------|--------|
| | | | | | Капитальный ремонт операционного блока №3 КРУ "Детская клиническая больница" по ул.Тимова в г.Симферополе | | | | |
| Изм. | К.уч. | Лист | № док | Подпись | Дата | Операционный блок №3 Электроснабжение | Стадия | Лист | Листов |
| Разработал | | | | | | | Р | | |
| Проверил | | | | | | План защитного заземления операционного блока | ИП Мамбетов А.А. | | |
| ГИП | | | | | | | | | |