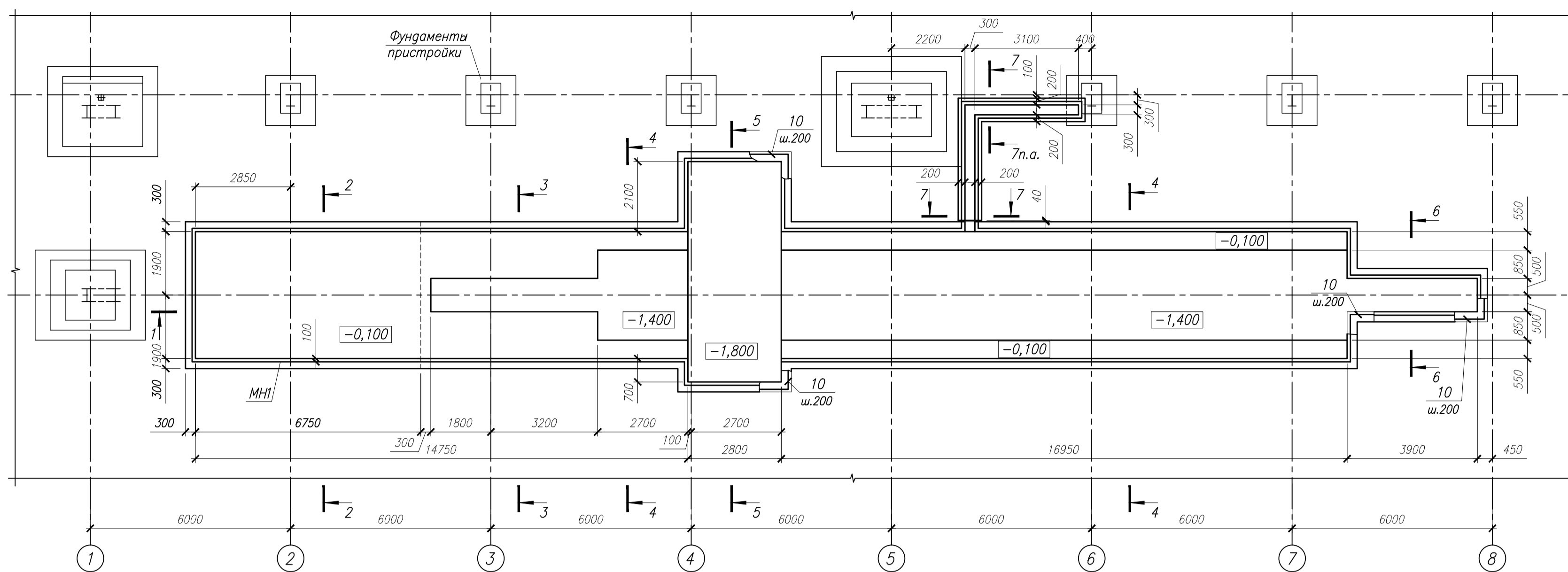
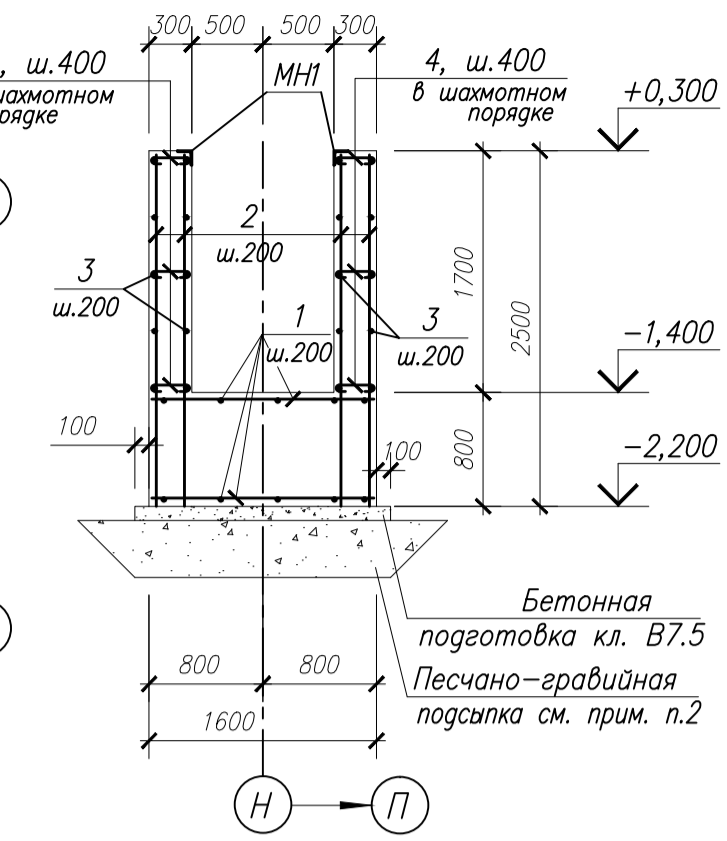


Фундамент ФОМ1



6-6

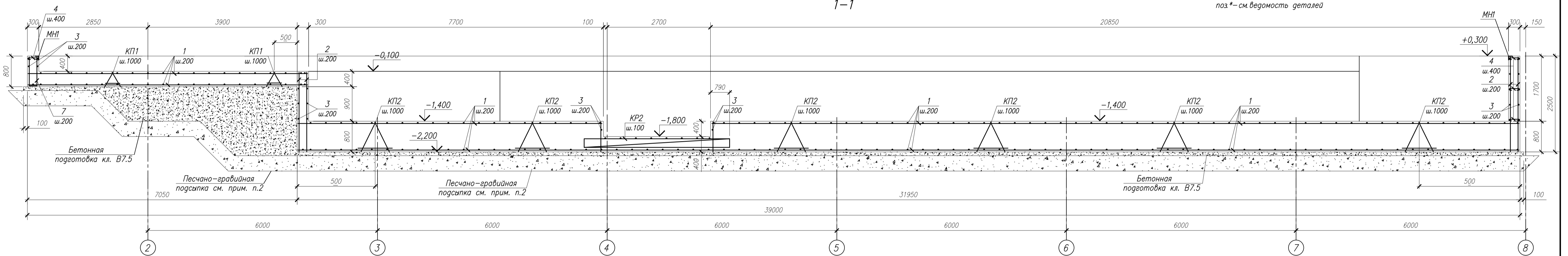


Спецификация элементов к ФОМ1

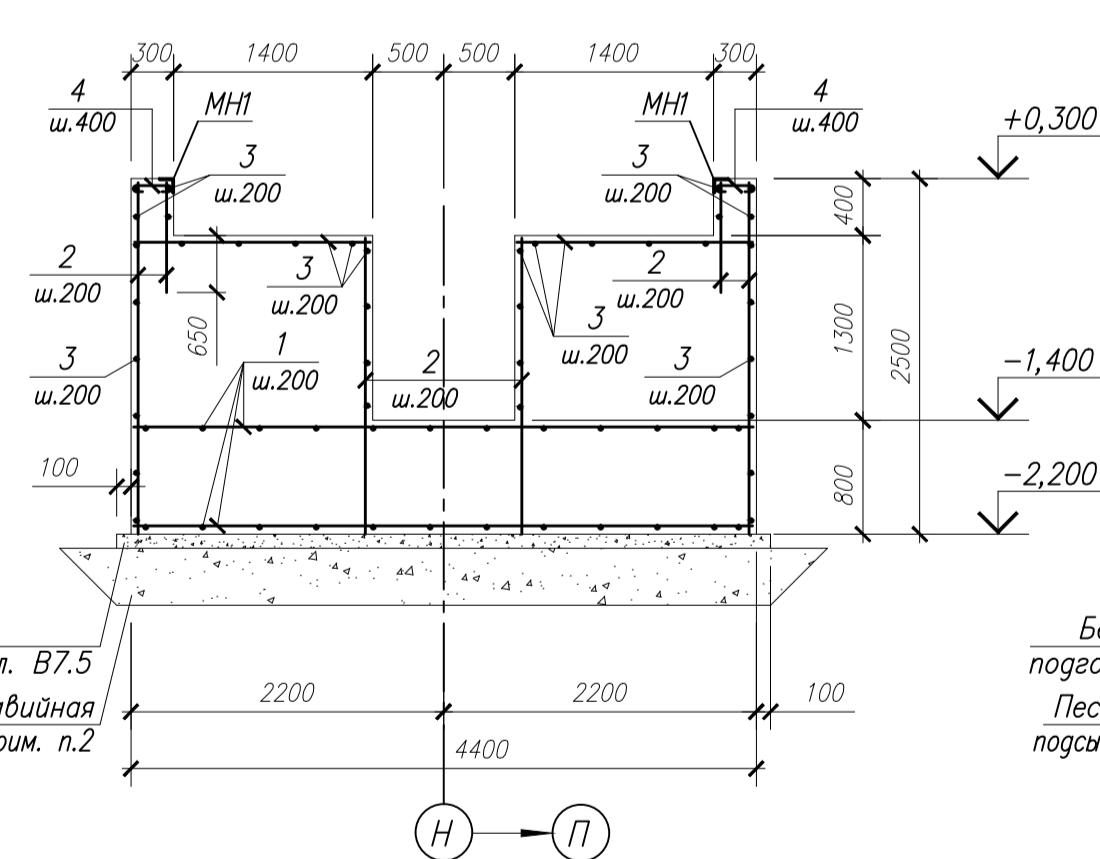
Поз	Обозначение	Наименование	Кол, шт	Масса, кг	Примечание
КР1		Каркас поддерживающий КР1	28	23,0	
КР2		Каркас поддерживающий КР2	38	27,94	
КП1		Каркас поддерживающий КП1	7	38,25	
КП2		Каркас поддерживающий КП2	25	62,57	
1	ГОСТ 5781-82*	Ø20 АIII L=общ	3474,9		м.п.
2	ГОСТ 5781-82*	Ø16 АIII L=общ	2443,3		м.п.
3	ГОСТ 5781-82*	Ø12 АIII L=общ	2702,7		м.п.
4*	ГОСТ 5781-82*	Ø8 А L=340	750	0,14	
5*	ГОСТ 5781-82*	Ø8 А L=890	590	0,36	
6*	ГОСТ 5781-82*	Ø8 А L=240	40	0,1	
7*	ГОСТ 5781-82*	Ø12 АIII L=1690	90	1,51	
8*	ГОСТ 5781-82*	Ø16 АIII L=3390	66	5,36	
9*	ГОСТ 5781-82*	Ø12 А L=475	360	0,43	
10*	ГОСТ 5781-82*	Ø12 АIII L=1600	80	1,43	
МН1	673-01-КЖИ д.5	Изделие закладное МН1	106,0	11,04	м.п.
Материалы					
		Бетон кл.В22,5, F50, W4	210,0		м <sup>3</sup>
		Бетонная подготовка кл.В7,5	61,0		м <sup>3</sup>

поз\*-см ведомость деталей

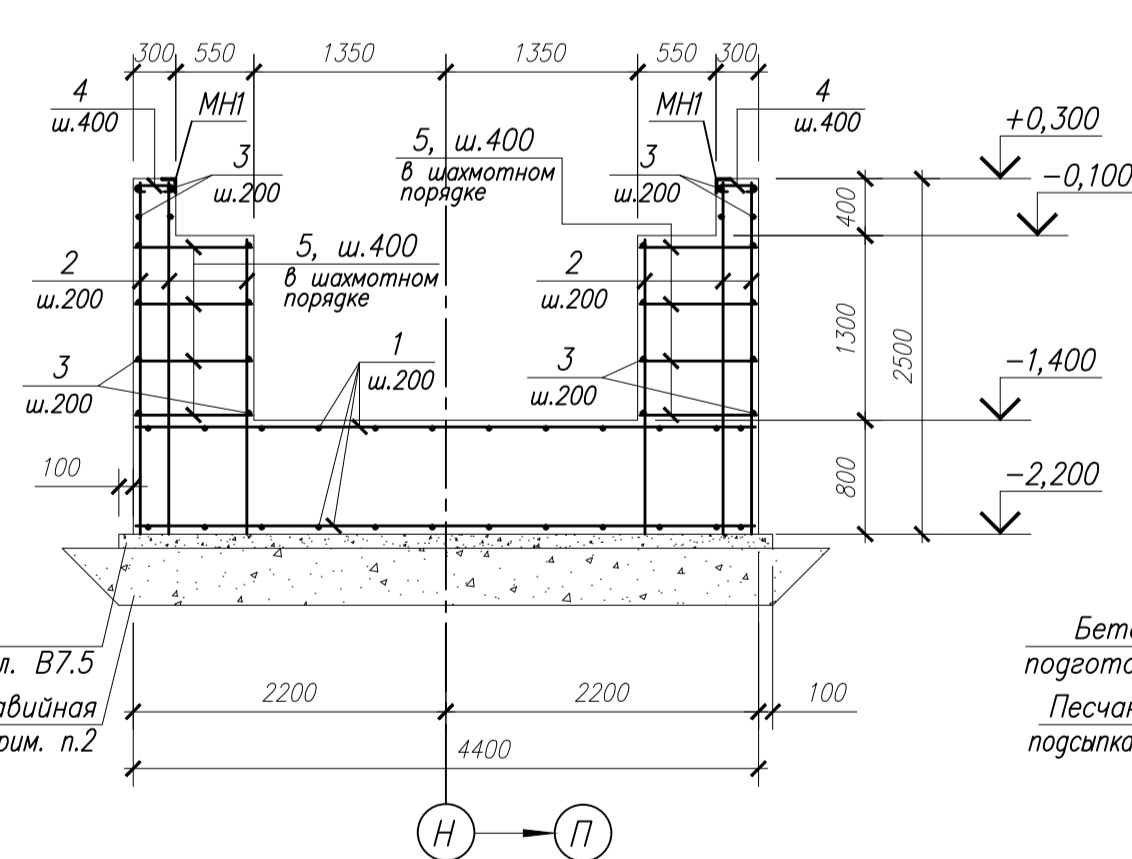
1-1



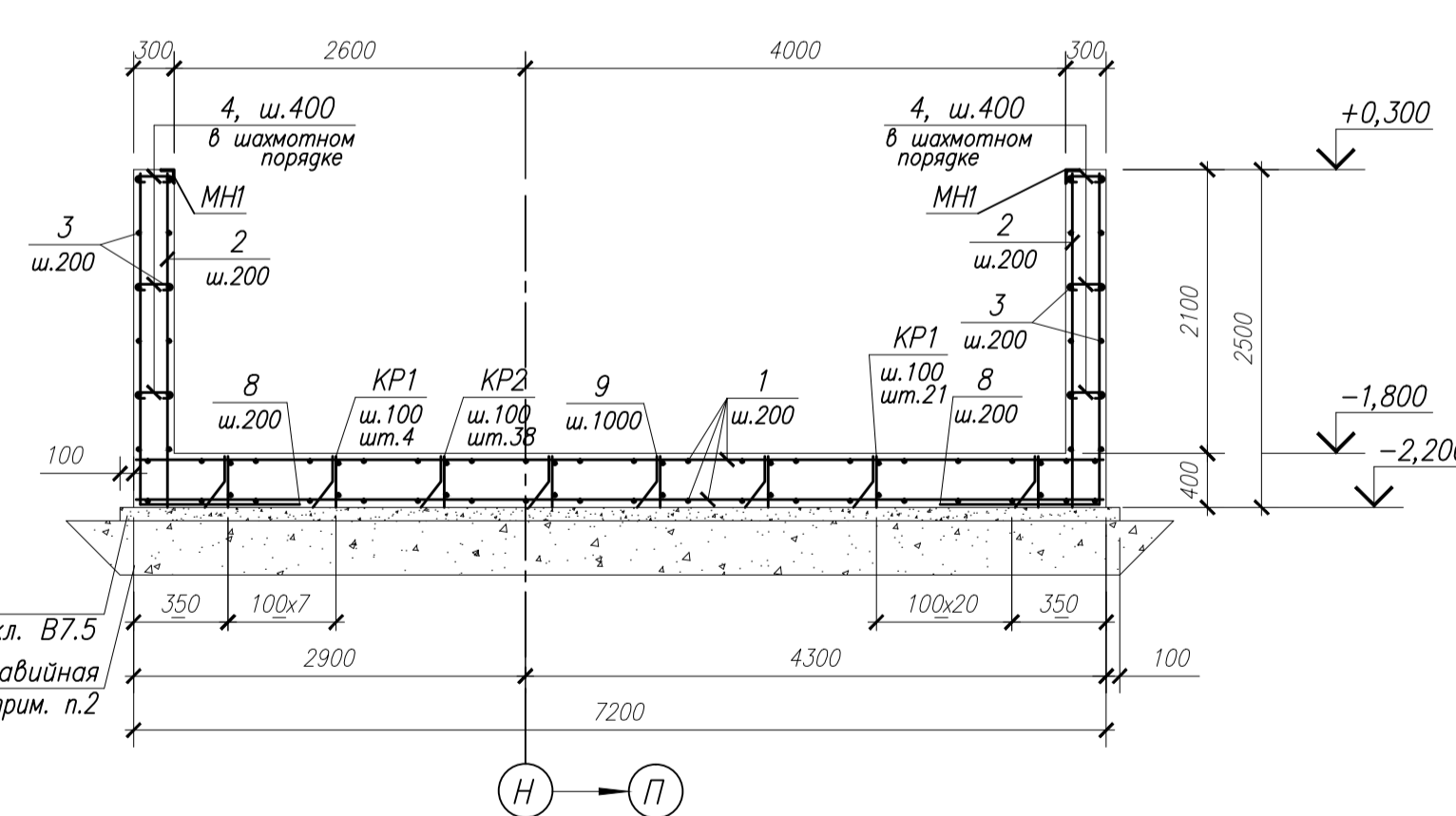
3-3



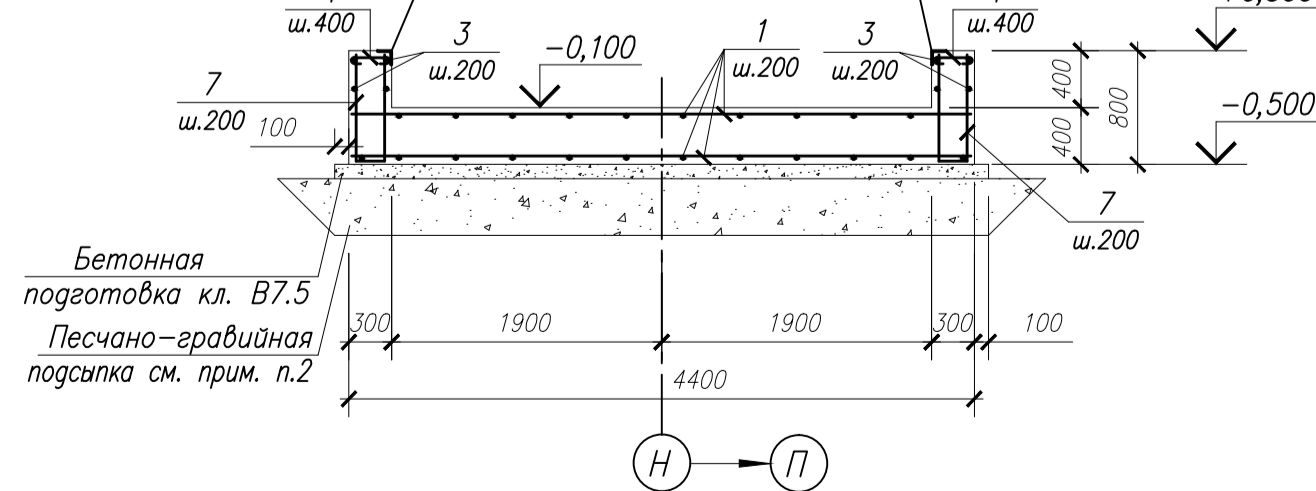
4-4



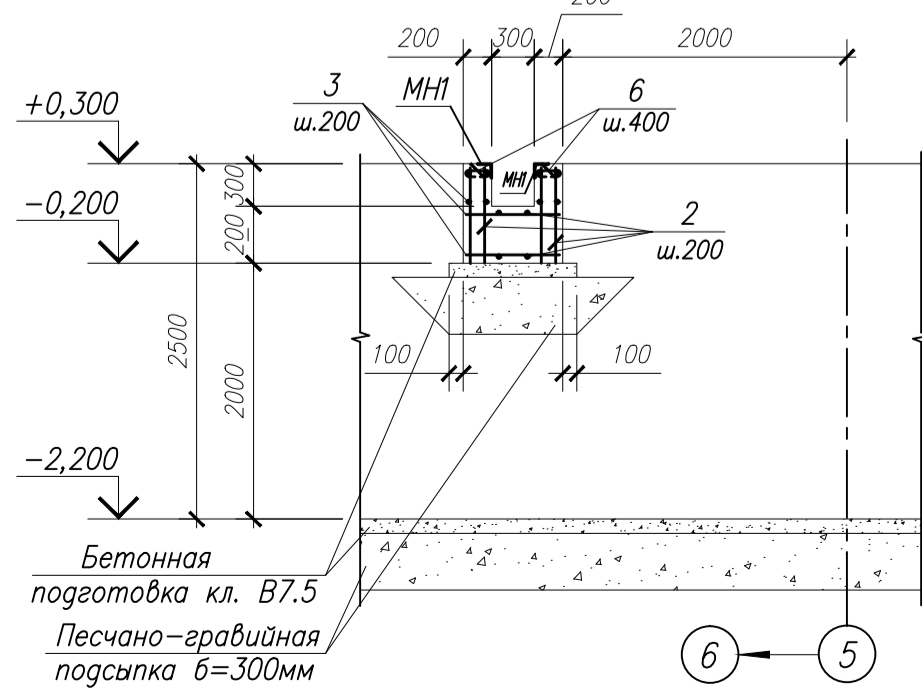
5-5



2-2



7-7



Ведомость деталей

Поз.	Эскиз	Поз.	Эскиз
4		8	
5		9	
6		10	
7			

- Наружные поверхности фундамента, соприкасающиеся с грунтом, обмазать горячим битумом за два раза
- Обратную засыпку котлована выполнить песчано-гравийной смесью с послойным трамбованием
- Элементы крепления оборудования к фундаменту ФОМ1 поставляются вместе с оборудованием
- Защиту от коррозии закладных деталей выполнить эмалью ПФ115 по ГОСТ 6465-76\* в два слоя по двум слоям грунтовки ГФ021 по ГОСТ 25129-82.
- Марки стали арматурных изделий:
  - арматурная сталь класса А1 марки СтЗпс по ГОСТ 535-2005;
  - арматурная сталь класса АIII марка стали 35ГС
- Защитный слой бетона для нижней рабочей арматуры фундамента 50мм, для стен-30мм
- Ставку арматуры выполнять внахлестку, вразбежку. Нахлестка арматуры не менее 1000мм, разбежка не менее 1500мм.

- За отметку 0,000 принята отметка чистого пола существующего цеха металлоконструкций, соответствующая абсолютной отметке 236,0м
- Под фундамент выполнить песчано-гравийную подсыпку толщиной 600мм, утрамбованную тяжелыми трамбовками. Плотность подсыпки довести до 2,1т/м<sup>3</sup>.
- Бетонная подготовка под фундамент ФОМ1 принята из бетона кл.В7,5 толщиной 100мм.

Изм.	Кол	Лист	№ док	Подпись	Дата	Страница	Лист	Листов
						Р		