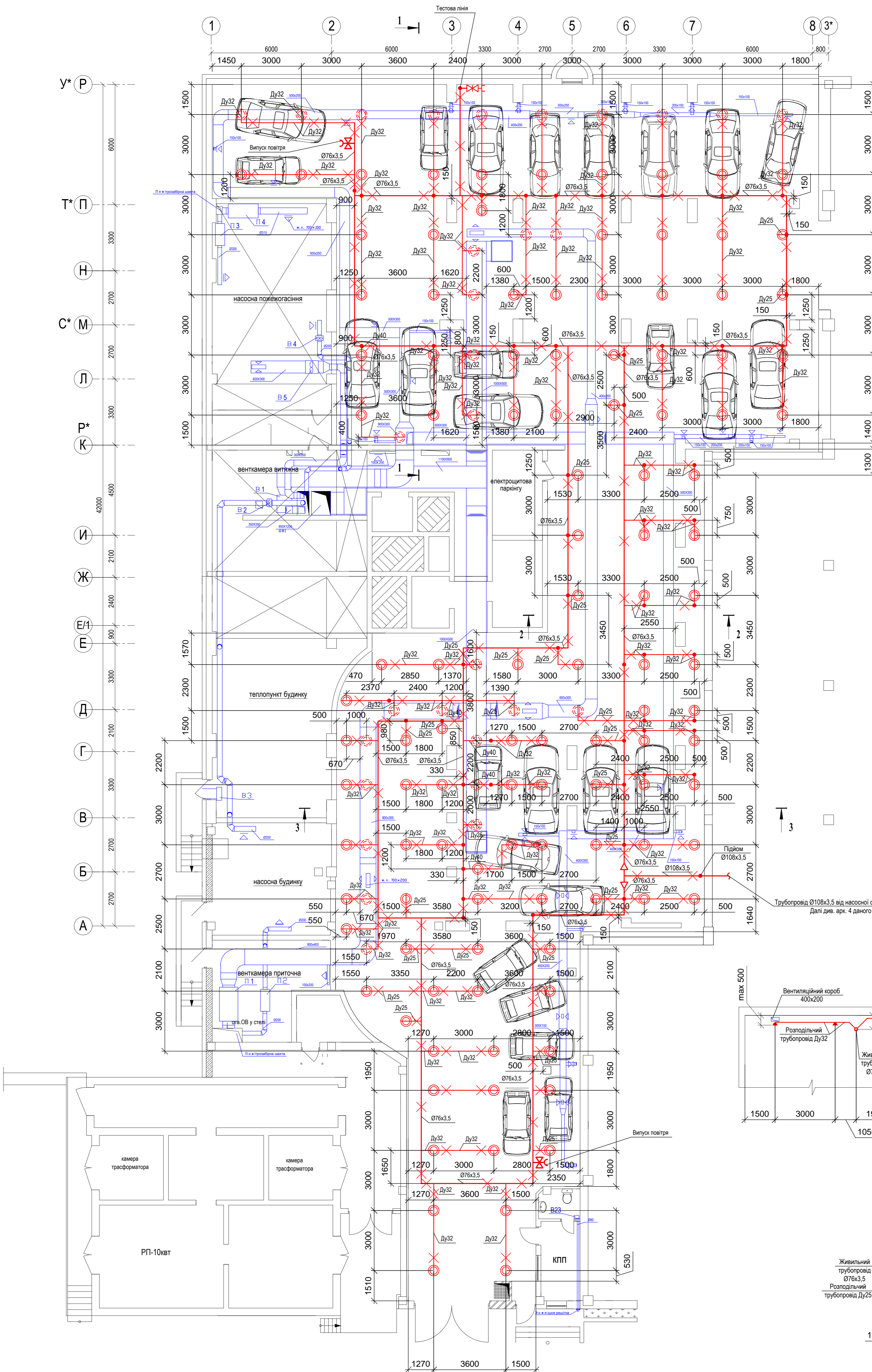
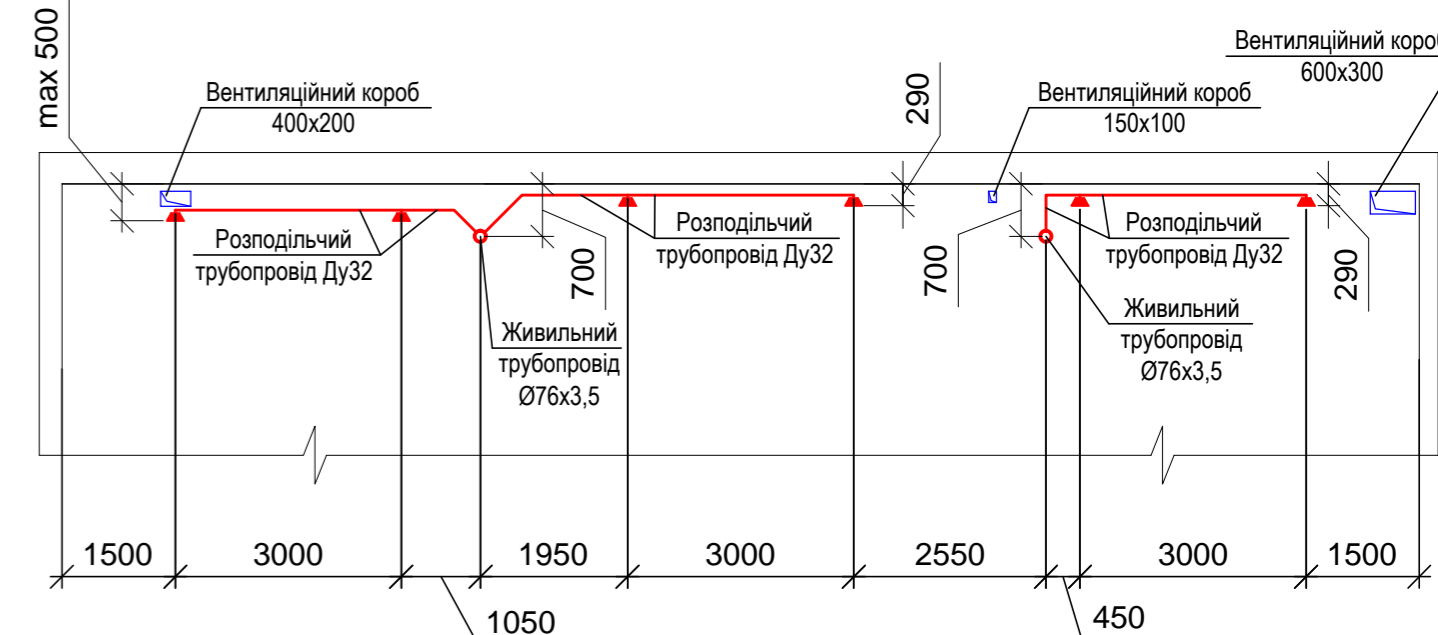


План паркінгу. Розташування зрошувачів. Розведення трубопроводів.

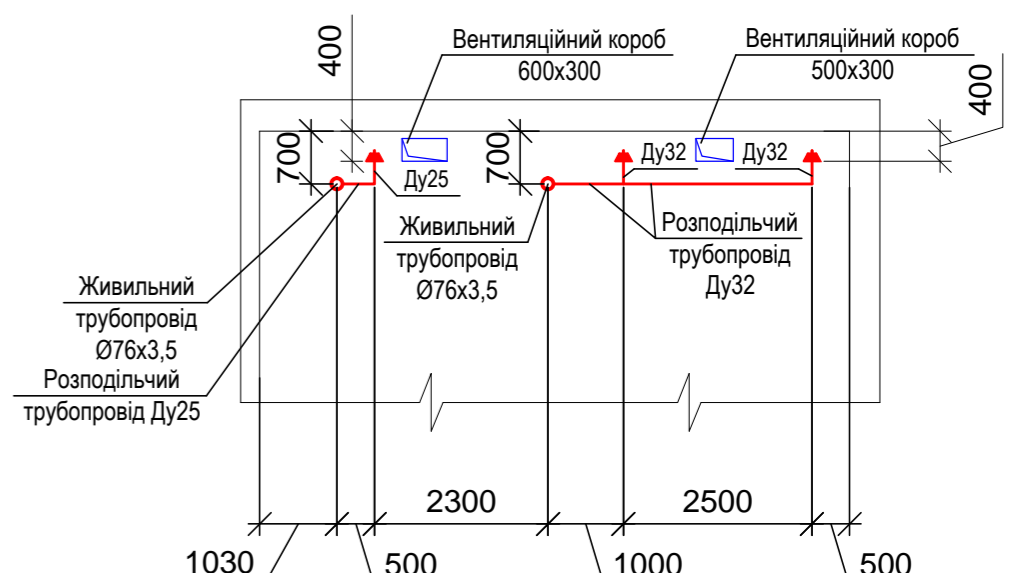


Трубопровід Ø108x3.5 від насосної станції пожежогасіння. Дати див. арк. 4 даного проекту.

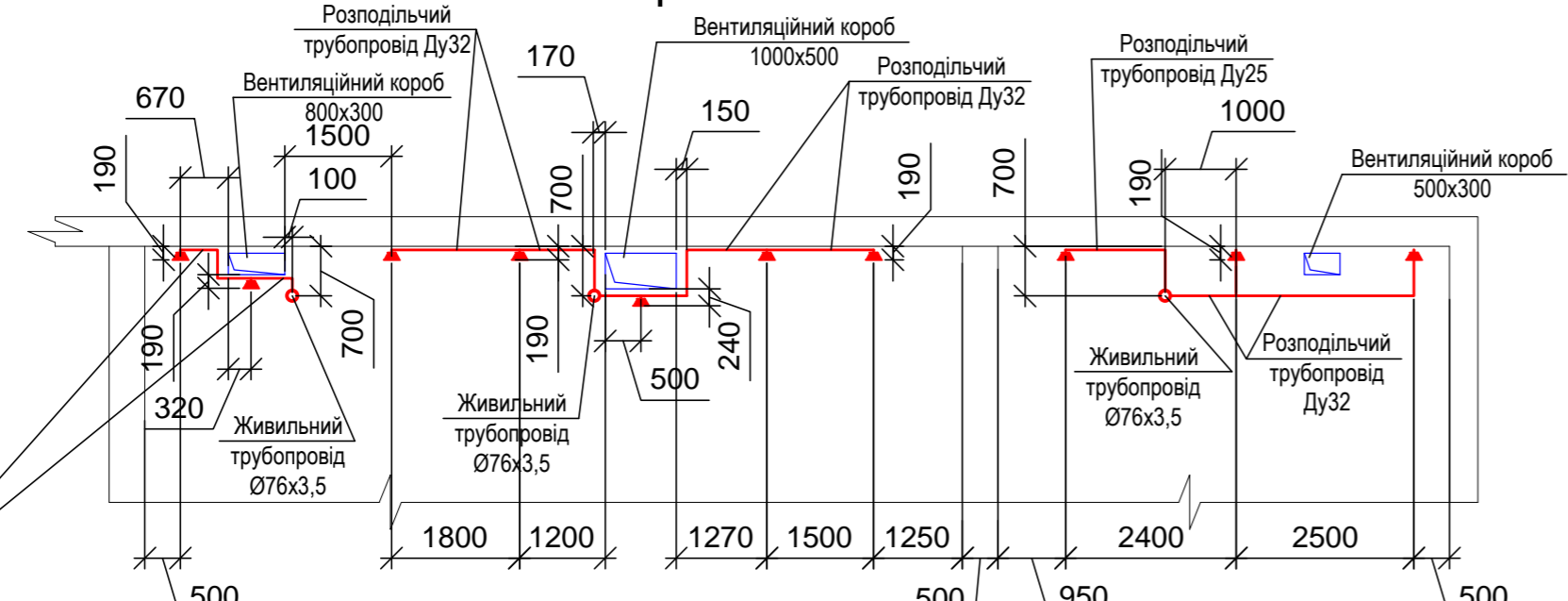
Розріз 1-1



Розріз 2-2



Розріз 3-3



- Примітки:
1. Монтаж трубопроводів виконати з ухилом в бік вузла керування: 0,01 - для труб з зовнішнім діаметром менше 57 мм, 0,005 - для труб з зовнішнім діаметром 57 мм і більше;
 2. Відстань від нижньої площини дифузора спринклерного зрошувача до площини перекриття повинна бути не більше 0,5 м.
 3. Кріплення необхідно встановлювати на відстані не більше ніж 4 м одне від одного.
 4. Відстань від будь-якого кінцевого спринклера до кріплення не повинна перевищувати 1,2 м (для трубопроводу Ду32), відстань від будь-якого вертикального спринклера до кріплення повинна бути в межах 0,15 - 0,50 м.

Проект					ПР-010812/15-АП1		
Житловий будинок із вбудованими приміщеннями громадського призначення по вул. Золотоустівській, 47-49 у Шевченківському районі м. Києва.							
Зм.	Кльк.	Арк.	№ док.	Підпис	Дата	Стадія	Аркуш
ГП	Кулик				01.13	Автоматична установка пінного спринклерного пожежогасіння.	Р
Перевіряв	Фомченко				01.13	Технологічна частина.	2
Розробив	Маслій				01.13	План паркінгу. Розташування зрошувачів.	5
Н. контр.	Сіманкова				01.13	Розведення трубопроводів. Розріз 1-1. Розріз 2-2. Розріз 3-3.	
						ТОВ "СК-Технології"	