

В теплосеть технологии  
 $Q=0,74$  Гкал/ч;  
 $G=29,6$  м<sup>3</sup>/ч  
 $t=95$  °C;  
 $P=0,35$  МПа

В теплосеть отопления  
 $Q=0,117$  Гкал/ч;  
 $G=4,68$  м<sup>3</sup>/ч  
 $t=95$  °C;  
 $P=0,35$  МПа

Из теплосети технологии  
 $t=70$  °C;  
 $P=0,15$  МПа

Из теплосети отопления  
 $t=70$  °C;  
 $P=0,15$  МПа

Учет подпитки и  
 отпуска тепловой  
 энергии в сеть

1099-14-1-ТМ					
Котельная твердотопливная мощностью 1 МВт сушильного комплекса цеха топливных гранул ООО «Массив-Древ» в д. Подстаринь					
Изм.	Кол. уч.	Лист	№ док.	Подп.	Дата
Разраб.	Марчук				01.15
Провер.	Скипор				01.15
Н.контр.	Юрченко				01.15
ГИП	Аникин				01.15
Утв.					01.15
Котельная				Стадия	Лист
Схема тепловая				С	4

\* Трубопровод безнапорного дренажа (Т96) собирается в 1 линию и выводится из помещения котельной в продувочный колодец.

Согласовано	
Инв. № подл.	
Взам. инв. №	
Подп. и дата	

Позиция	Наименование и техническая характеристика	Тип, марка, обозначение документа, опросного листа	Код оборудования, изделия, материала	Завод-изготовитель	Единица измерения	Количество	Масса единицы кг	Примечания	
1	2	3	4	5	6	7	8	9	
<u>Оборудование. 1-ая очередь строительства</u>									
K1	Котёл стальной водогрейный твердотопливный в комплекте:			000 "Комлосервис"	компл.	1			
K1.1	- котел, Q=490 кВт, PN3, t <sub>max</sub> =115 °C, F=58,7 м <sup>2</sup> , КПД=86..90%	КВт(м)-0,5			шт.	1	6300		
K1.2	- устройство подачи топлива N=1,5 кВт, U=400 В 3~	УПТ-04			шт.	1	418,3		
K1.3	- дутьевой вентилятор N=0,5 кВт, U=400 В 3~				шт.	2			
K1.4	- дымосос N=3 кВт, U=400 В 3~, n=1500 об/мин с э/д АИР100L2	Д 3,5		000 "Завод Вентилятор"	шт.	1	65		
	- щит управления N=0,5 кВт, U=400 В 3~	БЧКС-02-01			шт.	1			
	- комплект инструментов				шт.	1			
	- запорная арматура на входе и выходе воды Ду80				шт.	2			
	- зпорная арматура на сливной линии Ду32				шт.	2			
	- предохранительный клапан Ду50, Pp=0,3 МПа				шт.	2			
	- эксплуатационная документация				компл.	1			
K2	Насос циркуляционный котла G=20 м <sup>3</sup> /ч; H=9,3 м в.ст.; PN10; P <sub>2</sub> =0,75 кВт; I=1,7 А; U=400 В 3~; n=2900 мин <sup>-1</sup> ; T <sub>max</sub> =120 °C	IPL 50/115-0,75/2	2089593	Wilo SE	шт.	1	27,2		
K3	Насос сетевой G=18,9 м <sup>3</sup> /ч; H=29,2 м в.ст.; PN16; P <sub>2</sub> =3 кВт; I=5,8 А; U=400 В 3~; n=2900 мин <sup>-1</sup> ; T <sub>max</sub> =140 °C	IL 32/160-3/2	2088302	Wilo SE	шт.	2	59		
K4	Фильтр-грязевик DN100, PN16 в комплекте:	ФСГА-100	ТУ РБ 14520298.009-94	ПО "Термоблок"	шт.	1	33		
	- линия развоздушивания				шт.	1			
	- запорная арматура на сливной линии DN25				шт.	1			
K5	Уравнитель гидравлический Д300, DN100, PN6 в комплекте:	УГ-300		ОАО "ГСКБ"	шт.	1	135		
	- запорная арматура на сливной линии DN25				шт.	1			
	- тепловая изоляция и обшивка				шт.	1			
	- автоматический развоздушник				шт.	1			
K6	Бак расширительный	N600	7218500	Reflex GmbH	шт.	1	85		
				1099-14-1-ТМ.С					
				Котельная твердотопливная мощностью 1 МВт сушильного комплекса цеха топливных гранул ООО «Массив-Древ» в д. Подстаринь					
				Изм. Кол. уч. Лист № док. Подп. Дата			Стадия Лист Листов		
				Разраб. Марчук			01.15		
				Провер. Скипор			01.15		
				Н.контр. Юрченко			01.15		
				ГИП Аникин			01.15		
				Котельная					
				С 1 8					
				Спецификация оборудования, изделий и материалов					

Согласовано

Взам. инв. №

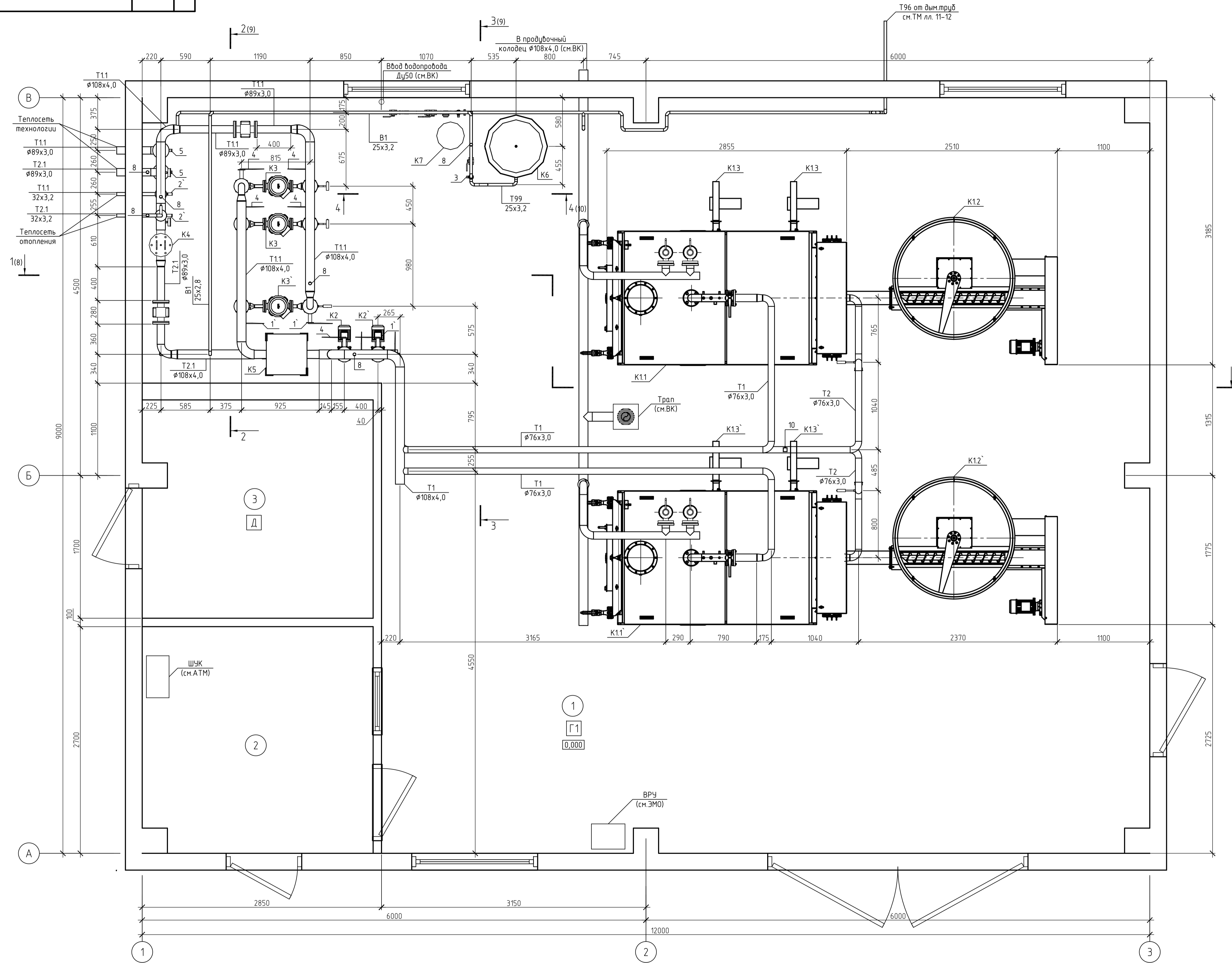
Подп. и дата

Инв. № подл.

Экспликация помещений на отм. 0.000

Номер помещения	Наименование	Площадь, м <sup>2</sup>	Кат. помещения
1	Котельный зал	96,1	Г1
2	Операторская	6,6	
3	Электрощитовая	7,9	Д

Расположение трубопроводов на отм.+0,000

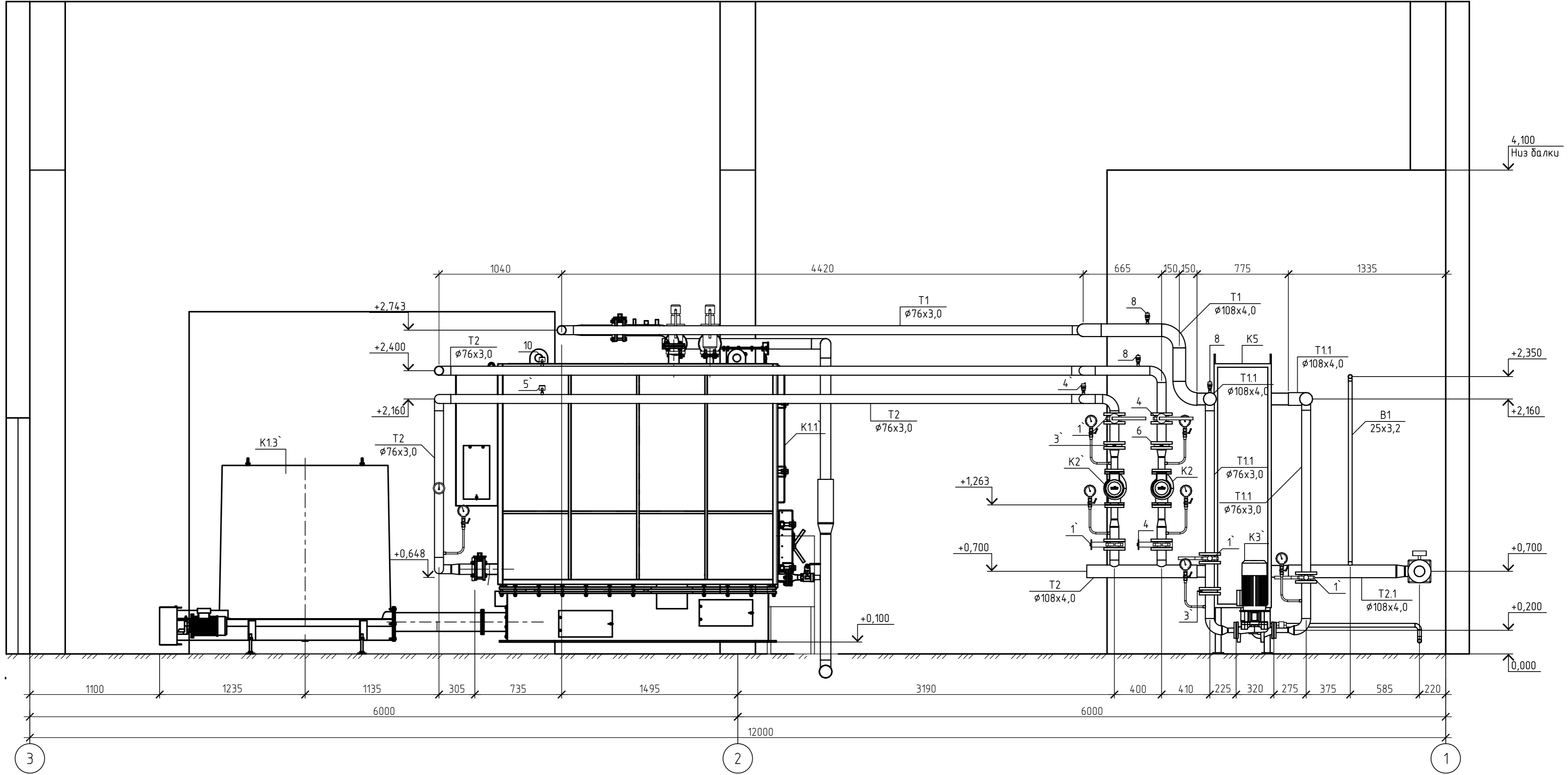


Спецификация оборудования

Поз.	Обозначение	Наименование	Кол.	Масса ед., кг	Примечание
<b>Оборудование 1-ой очереди строительства</b>					
K1		Котел стальной водогрейный твердотопливный в комплекте:	1		
K11		- котел КВт(м)-0,5	1	6300	
K12		- устройство подачи топлива УПТ-04	1	418,3	
K13		- дутьевой вентилятор	2		
K14		- дымосос	1		
		- щит управления БУЖС-02-01	1		
		- комплект инструментов	1		
K2	2089593	Насос циркуляционный котла IPL 50/115-0,75/2	1	27,2	
K3	2088302	Насос сетевой IL 32/160-3/2	2	59	1 рез.
K4	ТУ РБ 14520298.009-94	Фильтр-грязевик ФСГА-100 в комплекте:	1	33	
		- линия развоздушивания	1		
		- запорная арматура на сливной линии	1		
K5		Урабнитель гидравлический УГ-300 в комплекте:	1	135	
		- запорная арматура на сливной линии	1		
		- теплолая изоляция и обшивка			
		- автоматический развоздушник			1 рез.
K6	7218500	Бак расширительный N600	1	85	
K7	ТУ 3631-001-31599189-96	Автоматическая станция дозирования реагентов «Комплексон-6»	1	45	
<b>Оборудование 2-ой очереди строительства</b>					
K1'		Котел стальной водогрейный твердотопливный в комплекте:	1		
K11'		- котел КВт(м)-0,5	1	6300	
K12'		- устройство подачи топлива УПТ-04	1	418,3	
K13'		- дутьевой вентилятор	2		
K14'		- дымосос	1		
		- щит управления БУЖС-02-01	1		
		- комплект инструментов	1		
K2'	2089593	Насос циркуляционный котла IPL 50/115-0,75/2	1	27,2	
K3'	2088302	Насос сетевой IL 32/160-3/2	1	59	

Согласовано	
Изм. № подл.	
Подп. и дата	
Взам. инв. №	

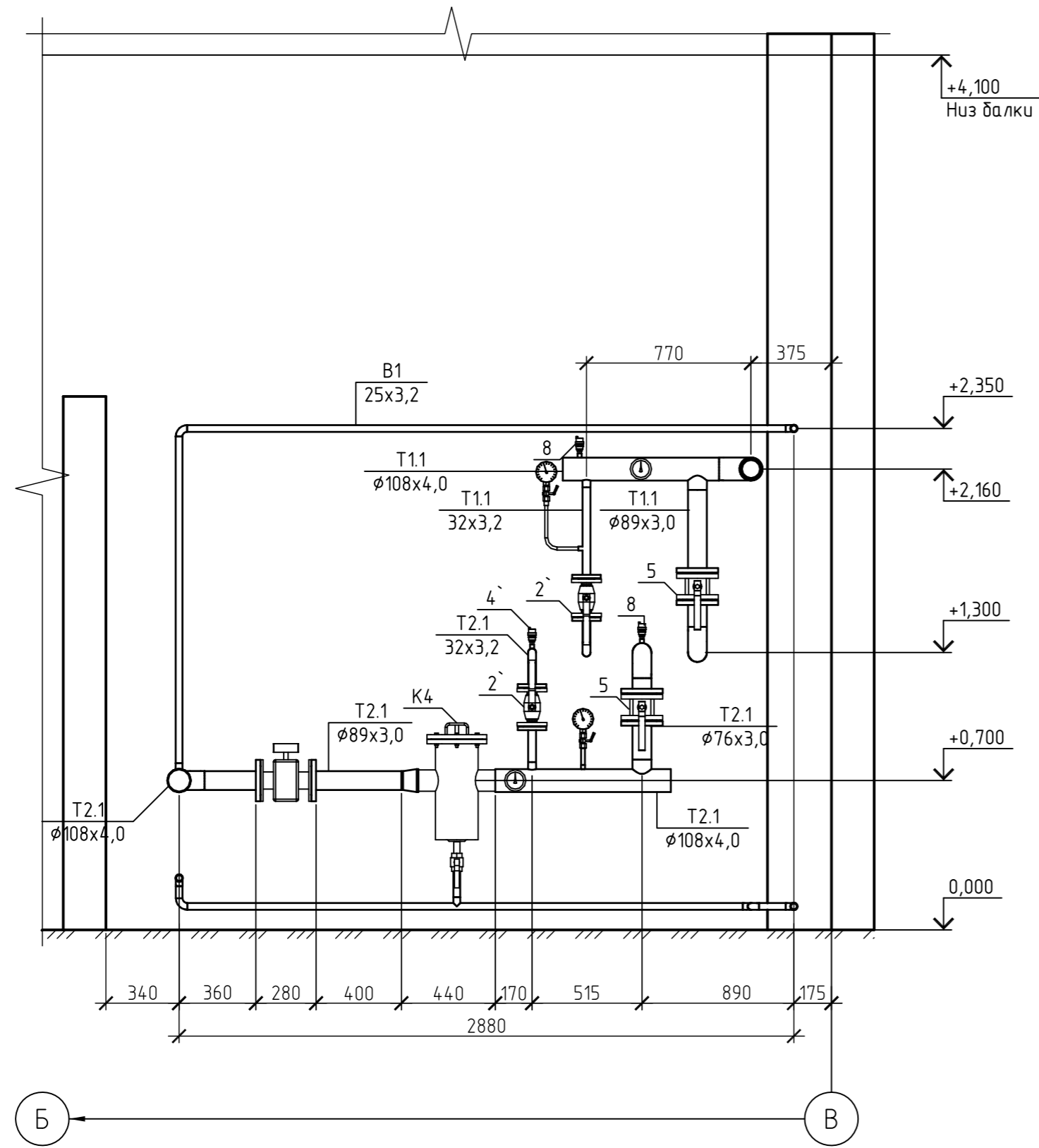
1099-14-1-ТМ							
Котельная твердотопливная мощностью 1МВт сушильного комплекса цеха топливных гранул ООО «Массив-Древ» в д. Подстарица							
Изм.	Кол. ч.	Лист	№ док.	Подп.	Дата		
Разраб.	Марчук				01.15		
Провер.	Скипор				01.15		
Н.контр.	Юрченко				01.15		
ГИП	Аникин				01.15		
Котельная					Стация	Лист	Листов
Экспликация помещений на отм. 0,000. План трубопроводов на отм. +0,000. Спецификация оборудования					С	7	
Копиробал							



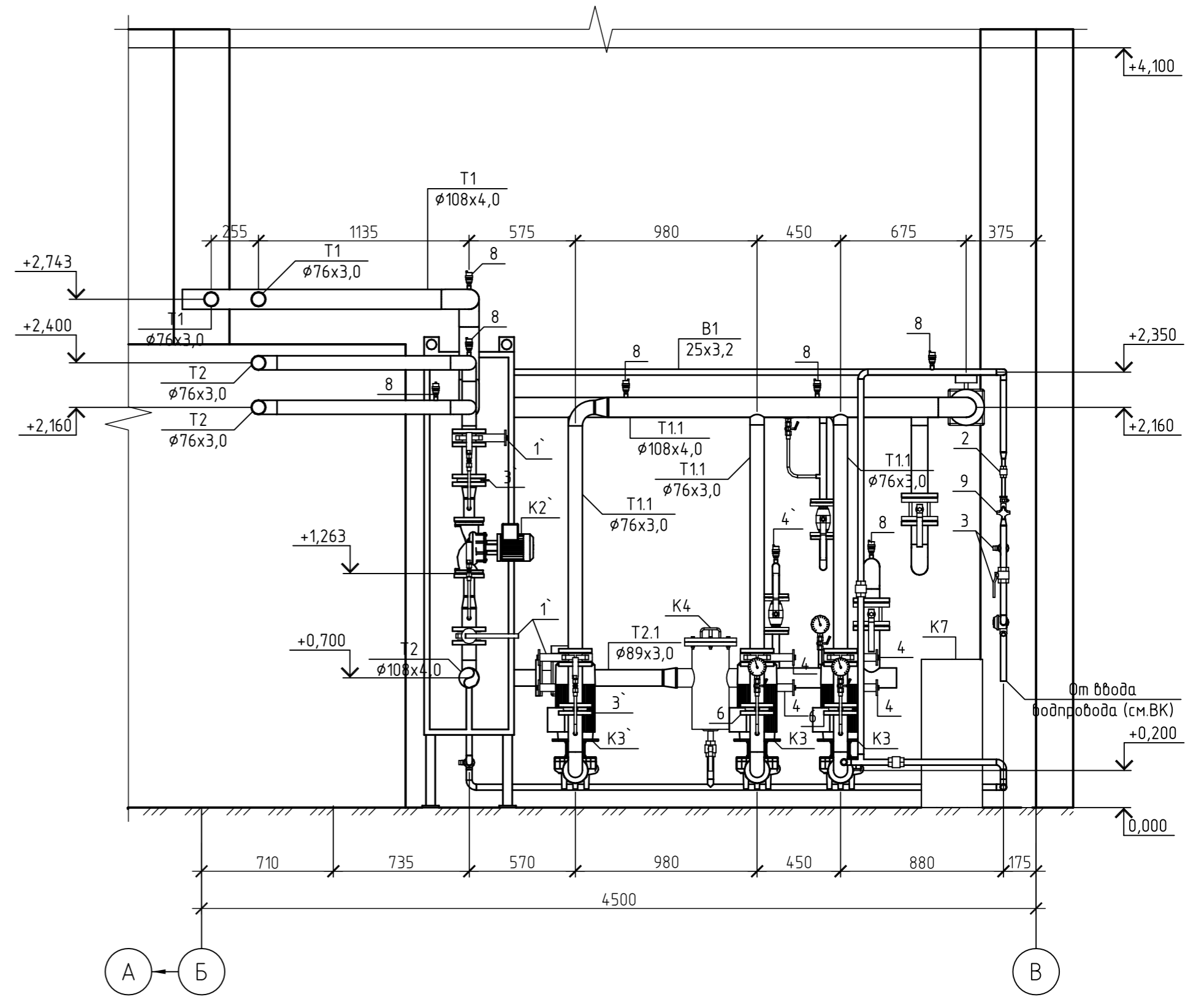
Согласно  
 Инв. № подл.  
 Подп. и дата  
 Взам. инв. №

1099-14-1-ТМ					
Котельная твердотопливная мощностью 1 МВт сушильного комплекса цеха топливных гранул ООО «Массив-Древо» в д. Подстаринь					
Изм.	Кол. уч.	Лист	№ док.	Подп.	Дата
Разраб.	Марчук				01.15
Провер.	Скипор				01.15
Н.контр.	Юрченко				01.15
ГИП	Аникин				01.15
Котельная			Стадия	Лист	Листов
Расположение трубопроводов. Разрез 1-1			с	8	
© ОАО "ГСКБ", г.Брест					

Разрез 2-2 (7)

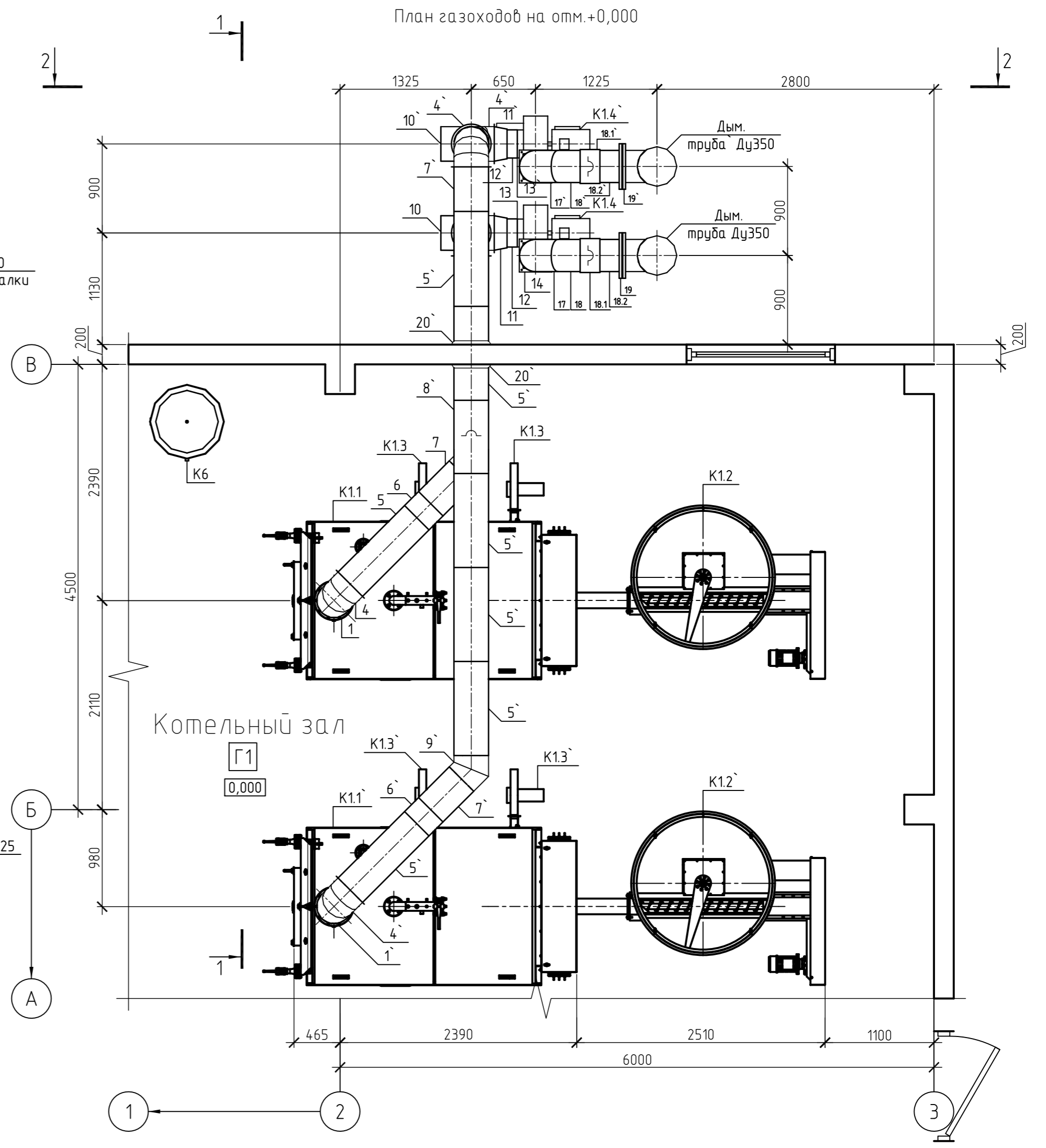
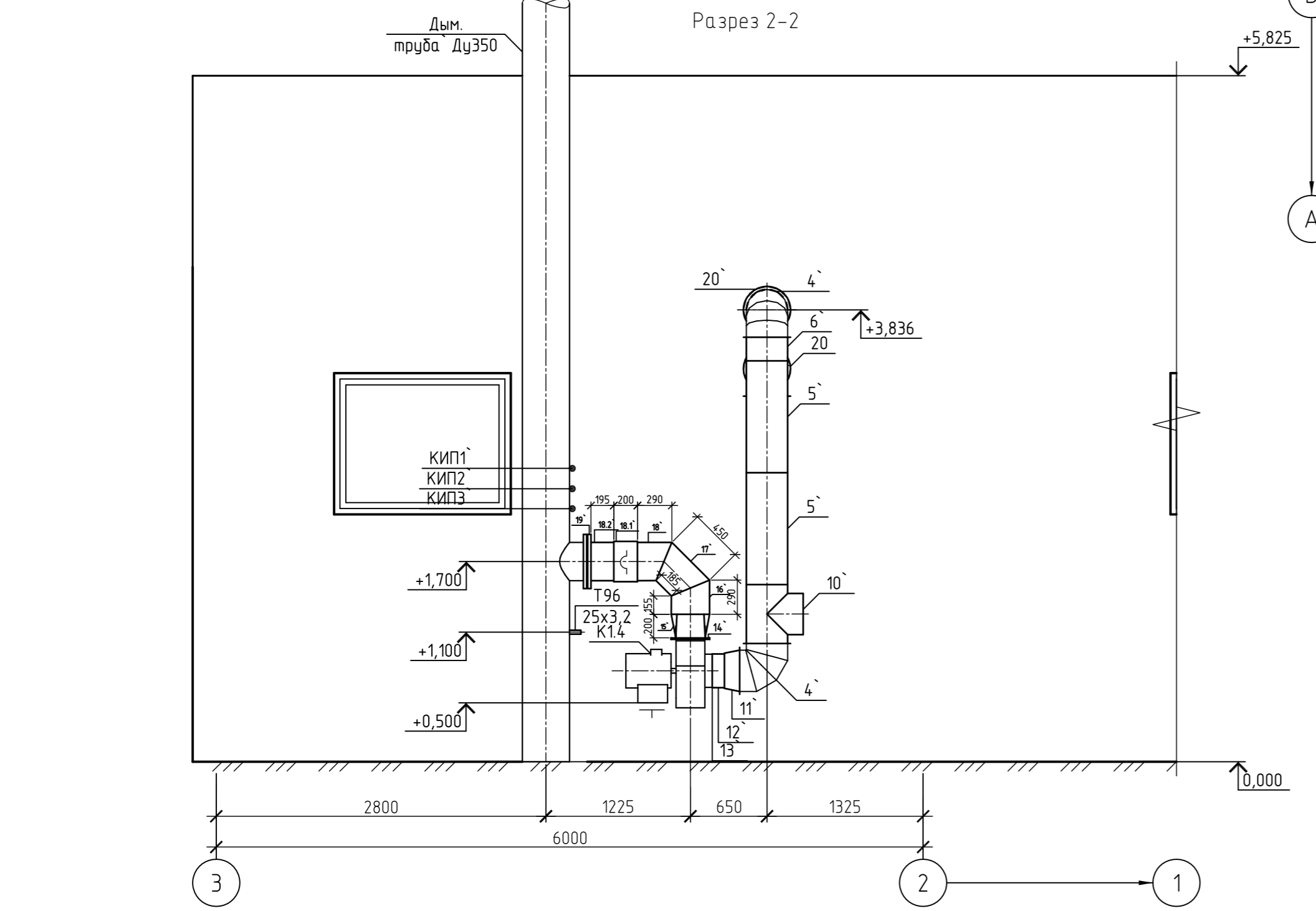
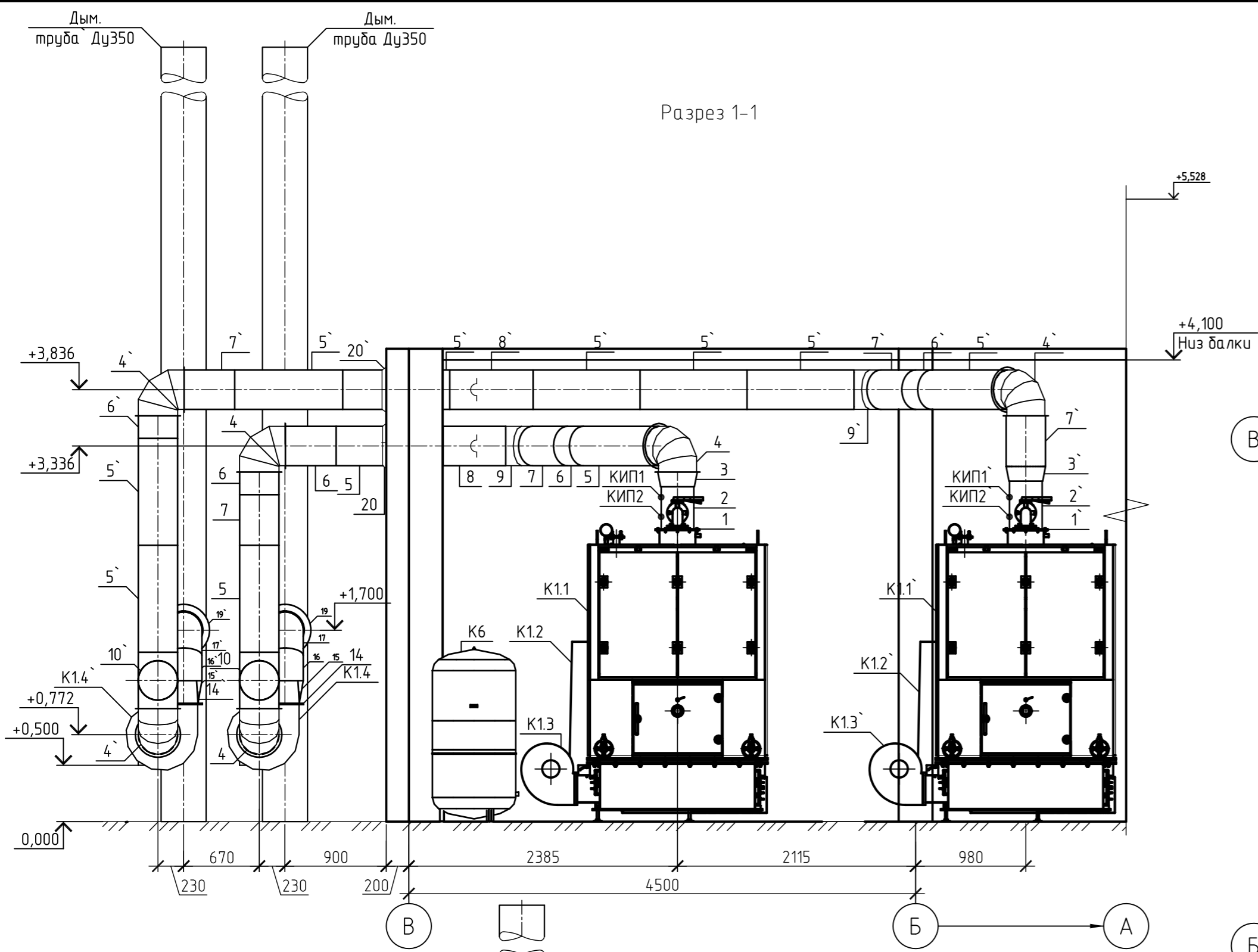


Разрез 3-3 (7)



Согласовано	
Изм. № подл.	Подп. и дата
Взам. инв. №	

1099-14-1-ТМ					
Котельная твердотопливная мощностью 1 МВт сушильного комплекса цеха топливных гранул ООО «Массив-Древо» в д. Подстаринь					
Изм.	Кол. уч.	Лист	№ док.	Подп.	Дата
Разраб.	Марчук				01.15
Провер.	Скипор				01.15
Н.контр.	Юрченко				01.15
ГИП	Аникин				01.15
Котельная			Стадия	Лист	Листов
Расположение трубопроводов. Разрез 2-2. Разрез 3-3			с	9	
ООО «ГСКБ», г.Брест					



Согласовано
Изм. № подл.
Подп. и дата
Взам. инв. №

1099-14-1-ТМ									
Котельная твердотопливная мощностью 1 МВт сушильного комплекса цеха топливных гранул ООО «Массив-Древо» в д. Подстаринь									
Изм.	Кол. уч.	Лист	№ док.	Подп.	Дата	Котельная	Стация	Лист	Листов
Разраб.	Марчук	01.15					С	13	
Провер.	Скипор	01.15							
Н.контр.	Юрченко	01.15							
ГИП	Аничкин	01.15							
План газоходов на отм.+0,000. Разрез 1-1. Разрез 2-2									