

Согласовано

Инв. № подл.	Подп. и дата	Взам. инв. №

Из водопровода
t=10 °C, P=0,22 МПа
Ц15x2,8

Изм.	Кол.уч.	Лист	№ док.	Подп.	Дата
Разраб.	Марчук				03.15
Провер.	Скипор				03.15
Н.контр.	Юрченко				03.15
ГИП	Рыков				03.15

12-15-ТМ		
"Реконструкция здания гребной базы лодочной станции по ул.Шевченко, 2 в г.Бресте под административное здание с гаражами". Мини-котельная		
Мини-котельная	Стадия	Лист
С	4	Листов
Схема тепловая		

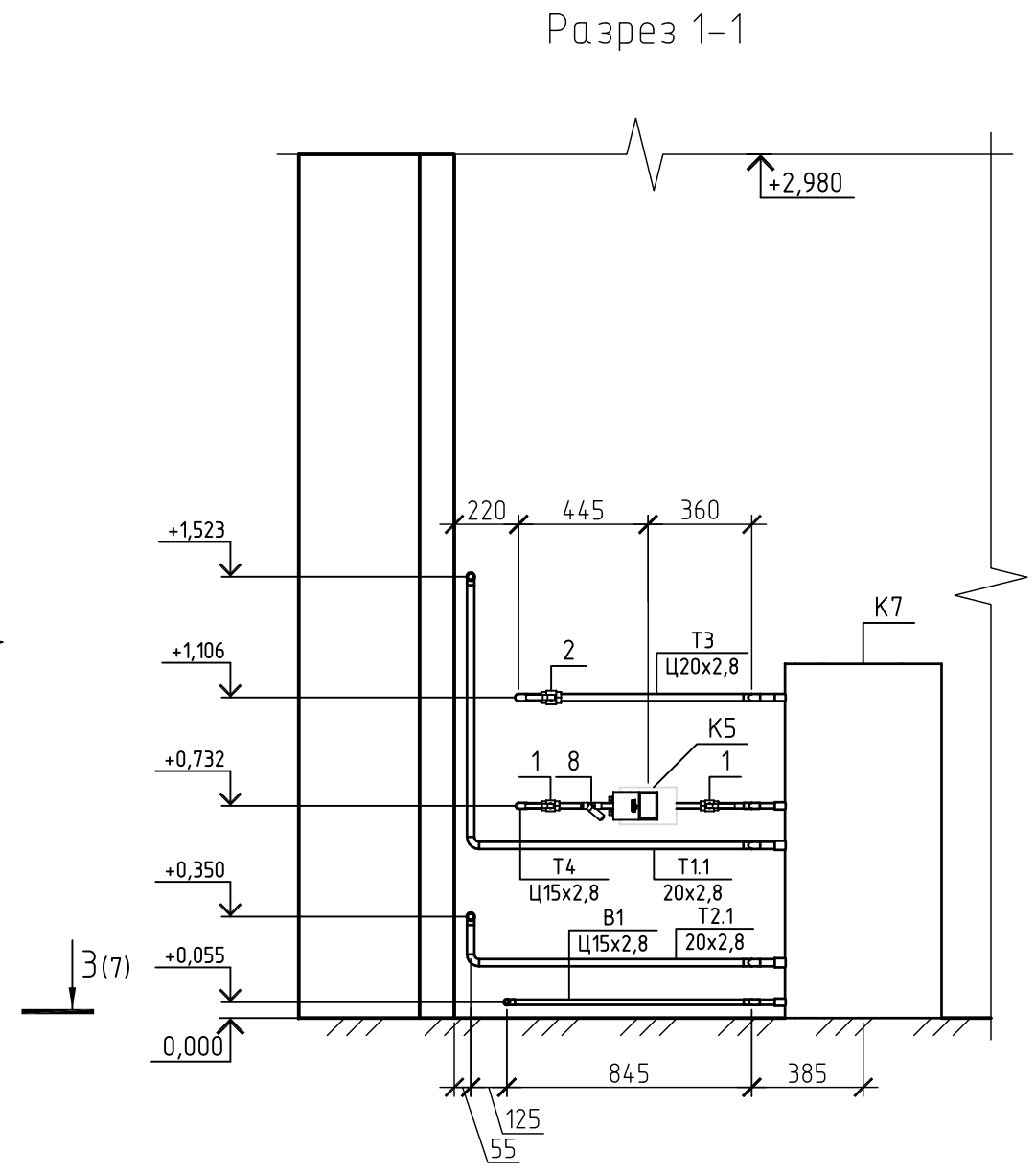
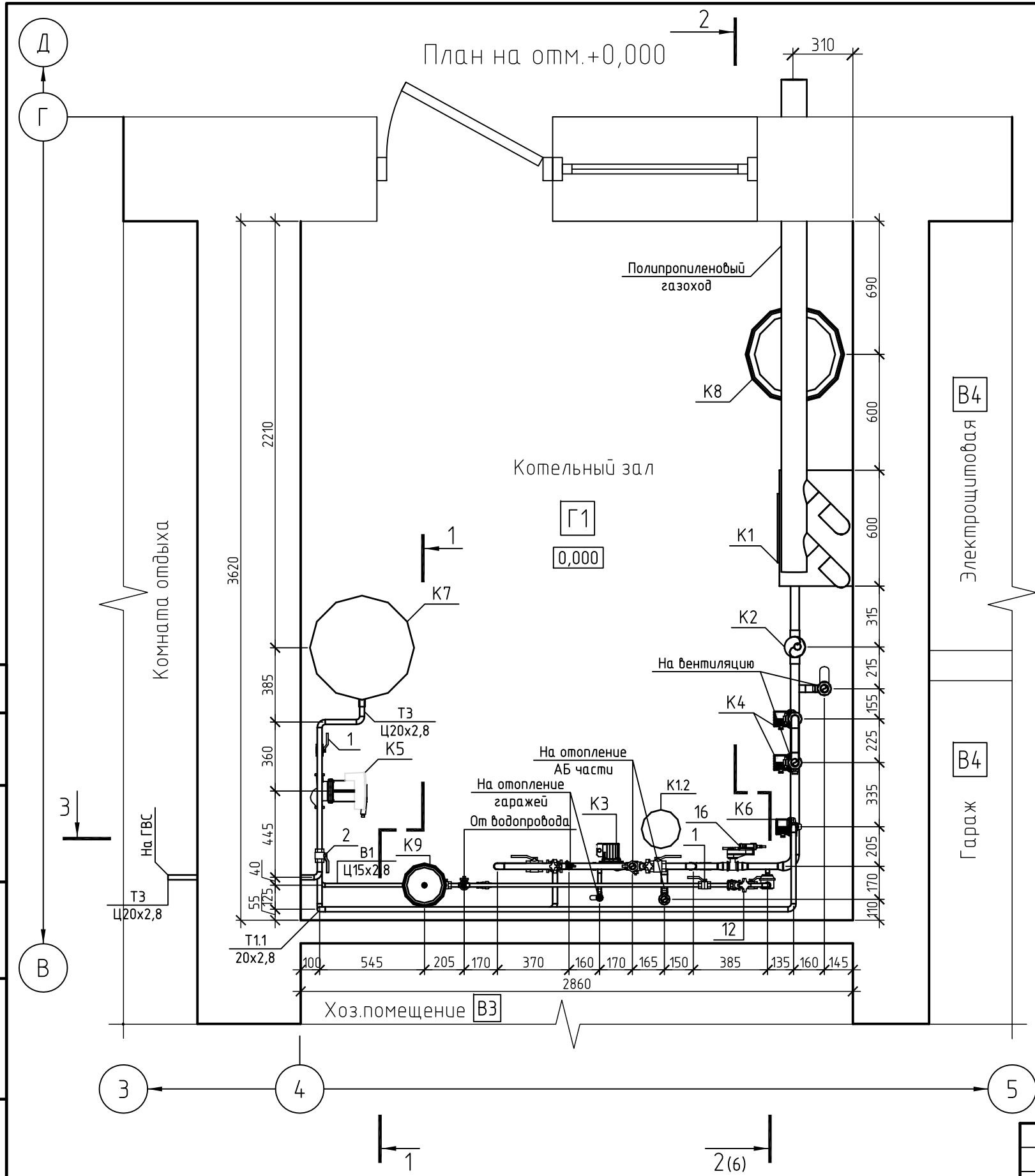
Позиция	Наименование и техническая характеристика	Тип, марка, обозначение документа, опросного листа	Код оборудования, изделия, материала	Завод-изготовитель	Единица измерения	Количество	Масса единицы кг	Примечания	
1	2	3	4	5	6	7	8	9	
<u>Оборудование</u>									
K1	Котел настенный газовый конденсационный одноконтурный Q=96,8 кВт, P=0, 55 МПа, N=333 Вт, 220 1- в комплекте:	POWER PLUS 100M	20019200	Riello S.p.A	шт.	1	90		
	- пульт дистанционного управления		1102379	Riello S.p.A	шт.	1			
	- комплект дымоудаления ϕ 125 для котла 100 кВт		4030312	Riello S.p.A	шт.	1			
	- комплект коденсатоотводчика ϕ 125		4030031	Riello S.p.A	шт.	1			
	- коллектор ϕ 125, L=500 из полипропилена		20027818	Riello S.p.A	шт.	5			
K1.1	Насос котлового контура G=2,2 м ³ /ч; H=7 м в.ст.; PN10; P ₂ =0,18 кВт; I=0,5 А; U=400 В 3~; n=2860 мин ⁻¹ ; T _{max} =120 °C	IPL 25/85-0,18/2	2089571	Wilo SE	шт.	2	8,7		
K1.2	Полифосфатный дозатор в комплекте:		696279	Riello S.p.A	компл.	1			
	- емкость для реагента				шт.	1			
	- ирмульсный счетчик				шт.	1			
	- насос-дозатор				шт.	1			
K2	Гидравлический уравнитель, ϕ 108x3,0, P=0,2 МПа, L=500 мм, Ду40	ГОСТ 10704-91/ГОСТ 10705 гр.В СлЗснЗ			шт.	1	10		
K3	Насос сетевой контура отопления G=1,54 м ³ /ч; H=5,7 м в.ст.; PN10; P ₁ =0,165 кВт; I=0,72 А; U=230 В 1~; n=2481 мин ⁻¹ ; T _{max} =110 °C	Star-STG 15/11 PN10	4061442	Wilo SE	шт.	2	2,4		
K4	Насос сетевой контура вентиляции G=2,46 м ³ /ч; H=5,8 м в.ст.; PN10; P ₁ =0,151 Вт; I=0,76 А; U=230 В 1~; n=2760 мин ⁻¹ ; T _{max} =110 °C	Star-STG 25/8 PN10	4108817	Wilo SE	шт.	2	3		
K5	Насос циркуляционный ГВС G=0,08 м ³ /ч; H=2 м в.ст.; PN10; P ₁ =0,02 кВт; I=0,26 А; U=230 В 1~; n=3600 мин ⁻¹ ; T _{max} =95 °C	Yonos PICO 25/1-4	4164002	Wilo SE	шт.	2	2,2		
K6	Насос сетевой ГВС G=0,6 м ³ /ч; H=4 м в.ст.; PN10; P ₁ =0,07 кВт; I=3,2 А; U=230 В 1~; n=2707 мин ⁻¹ ; T _{max} =110 °C	Star-STG 15/6,5 PN10	4056952	Wilo SE	шт.	2	2,8		
K7	Емкостной водонагреватель V=150 л; P _{зр} =1,6 МПа; P _{назр} =1,0 МПа; Q _{max} =25 кВт	S 150	7750100	Reflex GmbH	шт.	1	80		
K8	Бак расширительный V=8 л, PN3, Ду20, T=70 °C	NG8	7208405	Reflex GmbH	шт.	1	1,9		
K9	Бак расширительный V=140 л, PN6, Ду25, T=70 °C	NG140	7001600	Reflex GmbH	шт.	1	28,6		
				12-15-ТМ.С					
				"Реконструкция здания гребной базы лодочной станции по ул.Шевченко, 2 в г.Бресте под административное здание с гаражами". Мини-котельная					
				Изм.	Кол.уч.	Лист	№ док.	Подп.	Дата
				Разраб.	Марчук				03.15
				Провер.	Скипор				03.15
				Н.контр.	Юрченко				03.15
				ГИП	Рыков				03.15
				Мини-котельная			Стадия	Лист	Листов
				Спецификация оборудования, изделий и материалов			С	1	4

Согласовано

Взам. инв. №

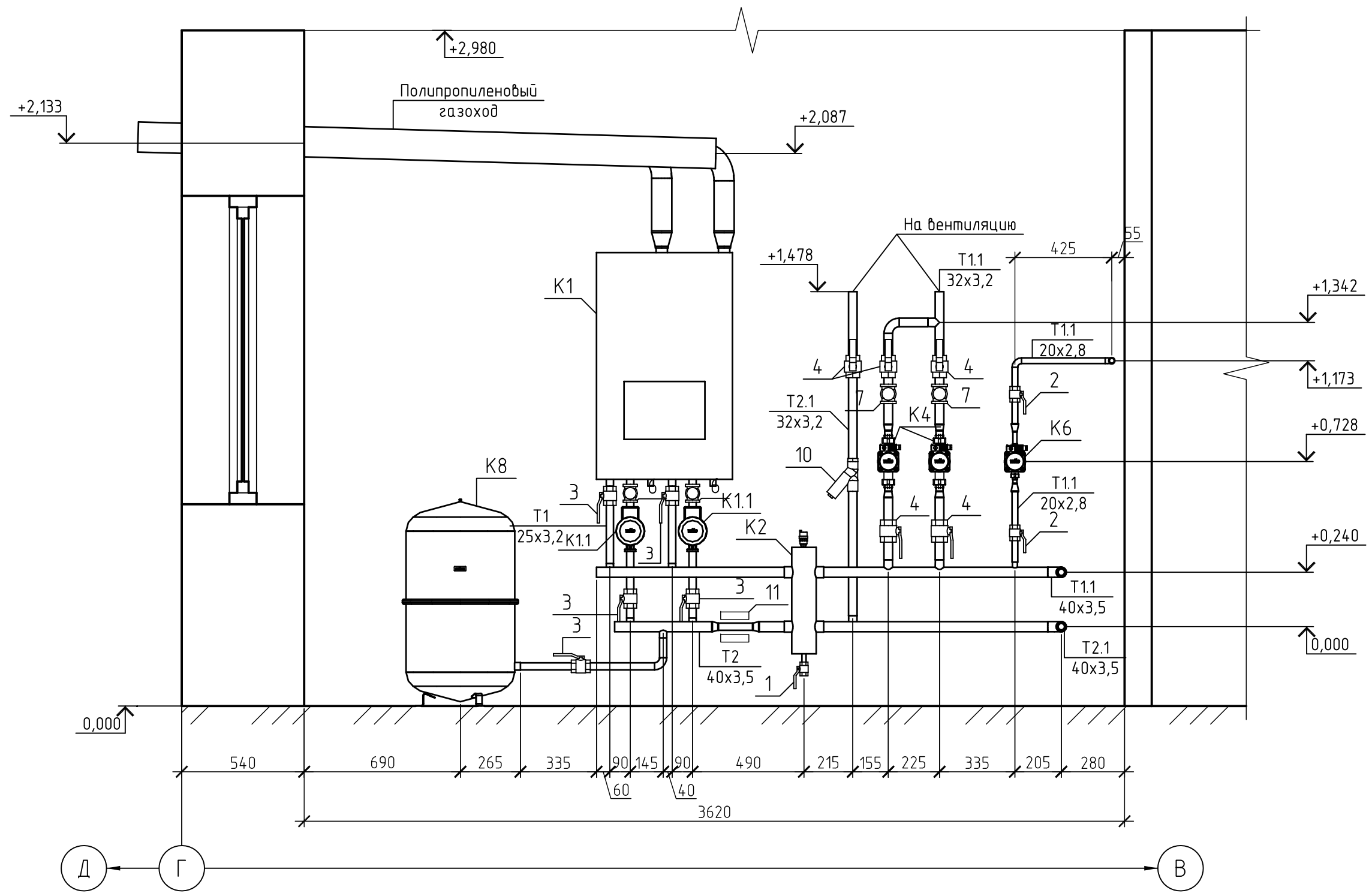
Подп. и дата

Инв. № подл.



Согласовано					
Инв. № подл.	Подп. и дата	Взам. инв. №			

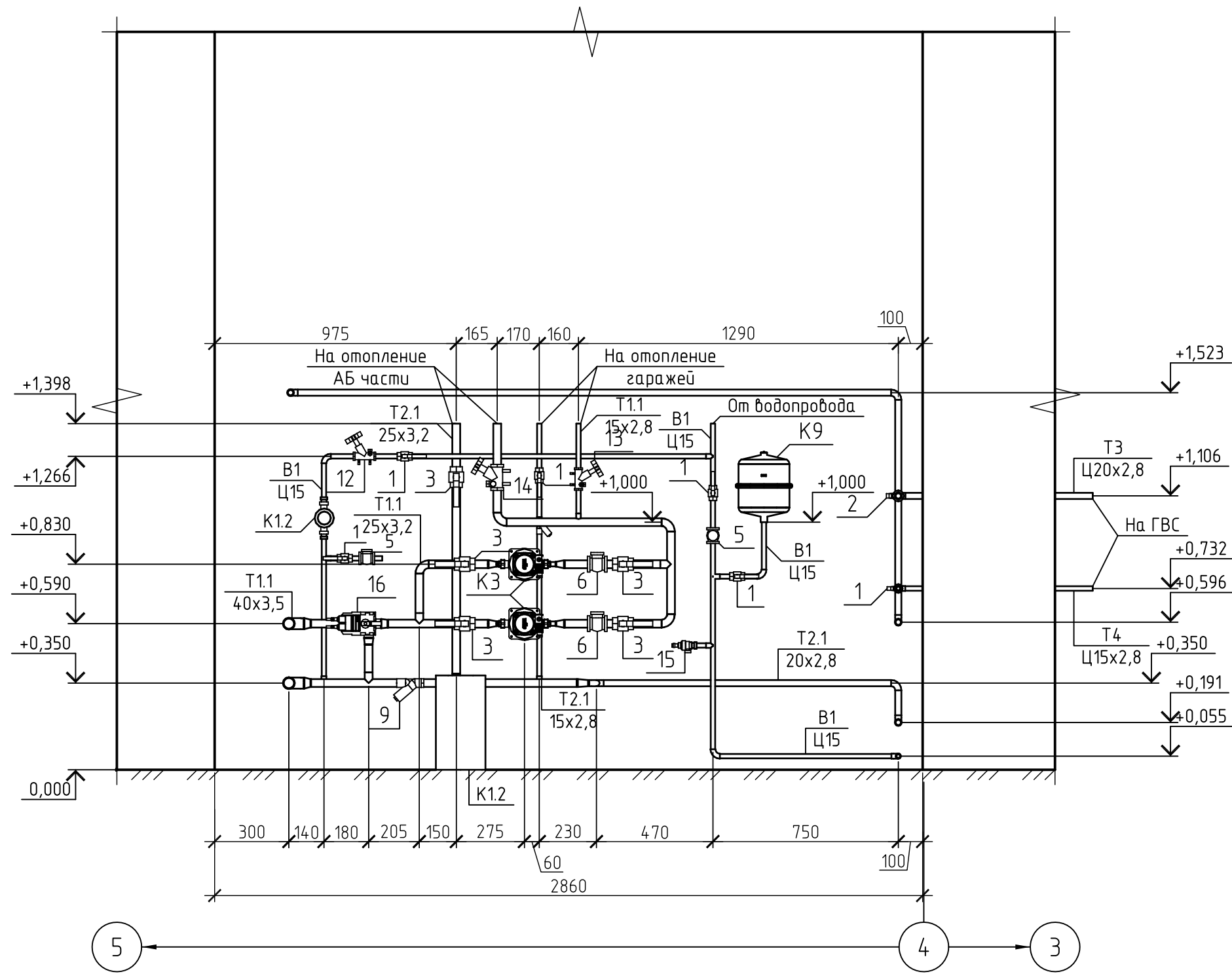
						12-15-ТМ			
						"Реконструкция здания гребной базы лодочной станции по ул.Шевченко, 2 в г.Бресте под административное здание с гаражами". Мини-котельная			
Изм.	Кол.уч.	Лист	№ док.	Подп.	Дата	Мини-котельная	Стадия	Лист	Листов
Разраб.	Марчук				03.15		с	5	
Провер.	Скипор				03.15				
Н.контр.	Юрченко				03.15				
ГИП	Рыков				03.15	Расположение трубопроводов. План на отм.+0,000. Разрез 1-1			
						Копировал			



Согласовано

Инв. № подл.	Подп. и дата	Взам. инв. №

12-15-ТМ								
"Реконструкция здания гребной базы лодочной станции по ул.Шевченко, 2 в г.Бресте под административное здание с гаражами". Мини-котельная								
Изм.	Кол.уч.	Лист	№ док.	Подп.	Дата			
Разраб.	Марчук				03.15			
Провер.	Скипор				03.15			
Н.контр.	Юрченко				03.15			
ГИП	Рыков				03.15			
Мини-котельная						Стадия	Лист	Листов
						с	6	
Расположение трубопроводов. Разрез 2-2								



Согласовано

Инв. № подл.	Подп. и дата	Взам. инв. №

12-15-ТМ					
"Реконструкция здания гребной базы лодочной станции по ул.Шевченко, 2 в г.Бресте под административное здание с гаражами". Мини-котельная					
Изм.	Кол.уч.	Лист	№ док.	Подп.	Дата
Разраб.	Марчук				03.15
Провер.	Скипор				03.15
Н.контр.	Юрченко				03.15
ГИП	Рыков				03.15
Мини-котельная				Стадия	Лист
Расположение трубопроводов. Разрез 3-3				с	7
				Листов	