

Российская Федерация  
Общество  
с ограниченной ответственностью  
КВАРТ



Создание доступной среды для инвалидов и маломобильных групп  
населения по обустройству проходной, туалетов  
и комнаты отдыха в здании ООО "Фоллиант", г. Орел

## ПРОЕКТНАЯ ДОКУМЕНТАЦИЯ

Раздел: "ИОС"  
Подраздел: "Система водоснабжения"

Текстовая часть  
Графическая часть

Директор

Борисов С. А.


Тула 2014г.

## Ведомость чертежей

Лист	Наименование	Примеч.
1	Общие данные	
2	Текстовая часть	
3	Фрагменты плана с расположением существующей и проектируемой систем водоснабжения	
4	Спецификация элементов системы водоснабжения	

## Ведомость ссылочных и прилагаемых документов

Лист	Наименование
СП 118.13330.2012	"Общественные здания и сооружения"
СП 59.13330.2012	"Доступность зданий и сооружений для маломобильных групп населения"
СП 40-107-2003	"Свод правил по проектированию, монтажу и эксплуатации систем внутренней канализации из полипропиленовых труб"

						ИОС 2		
						Создание доступной среды для инвалидов и маломобильных групп населения по обустройству проходной, туалетов и комнаты отдыха в здании ООО "Фоллиант", г. Орел		
Изм.	Кол.уч.	Лист	№Док.	Подп.	Дата			
Директор	Борисов					ИП Сытников А.А.	Стадия	Лист
							ПД	1
Разработ.	Бурцева					Общие данные		4

## Текстовая часть

1. Данная проектная документация выполнена на основании технического задания на проектирование, утвержденного заказчиком в лице ИП Сытников А. А..


2. Проектные решения приняты в соответствии с требованиями, предъявляемыми к разделу ИОС проектной документации, и с нормативными требованиями СП 118.13330.2012 "Общественные здания и сооружения", СП 59.13330.2012 "Доступность зданий и сооружений для маломобильных групп населения", СП 30.13330.2012 "Внутренний водопровод и канализация зданий".

3. Для монтажа системы водоснабжения использовать водопроводные ПВХ трубы диаметром 20 мм.

Трубы водопровода монтировать с уклоном  $i=0.005\%$ .

Для надежного крепления водопроводных труб к стене предусматривается монтаж ПВХ хомцтов с шагом 0.5 м, расстояние от стен до труб 20 мм.

Трубы водоснабжения монтируются на высоте 0.3 и 0.4 м от пола.

						ИОС 2			
						Создание доступной среды для инвалидов и маломобильных групп населения по обустройству проходной, туалетов и комнаты отдыха в здании ООО "Фоллиант", г. Орел			
Изм.	Колуч.	Лист	№Док.	Подп.	Дата				
						ИП Сытников А.А.	Стадия	Лист	Листов
Директор		Борисов					ПД	2	
Разработ.		Бурцева				Текстовая часть	 <b>КВАРТ</b> СТРОИТЕЛЬНАЯ КОМПАНИЯ		

Фрагмент плана с расположением существующей системы водоснабжения М 1:50

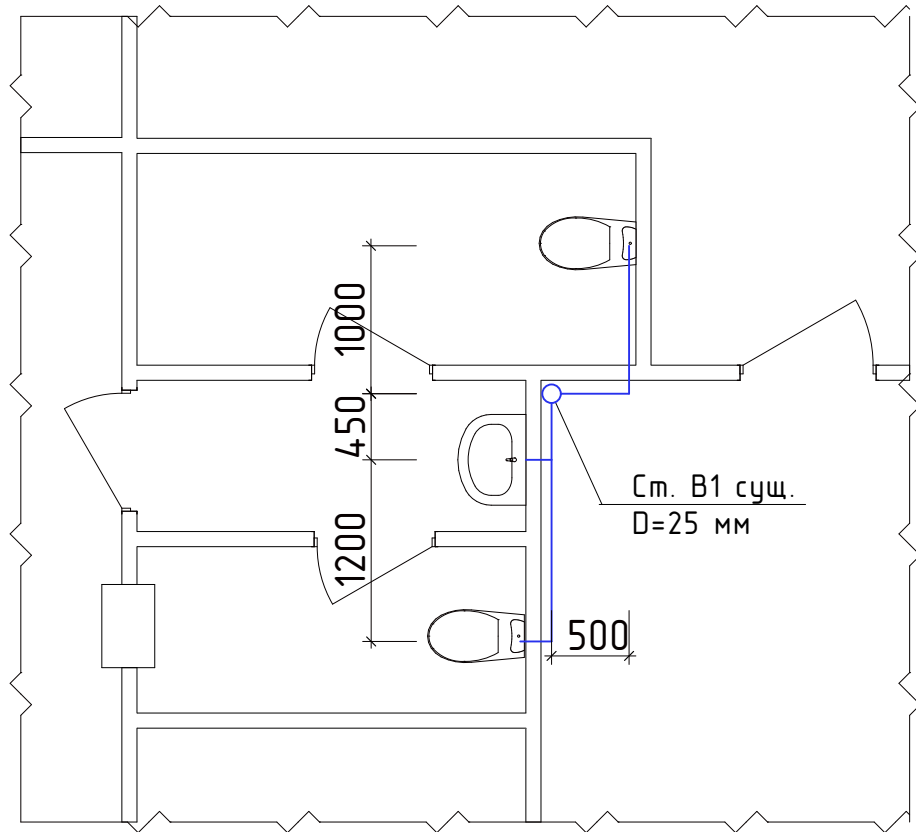
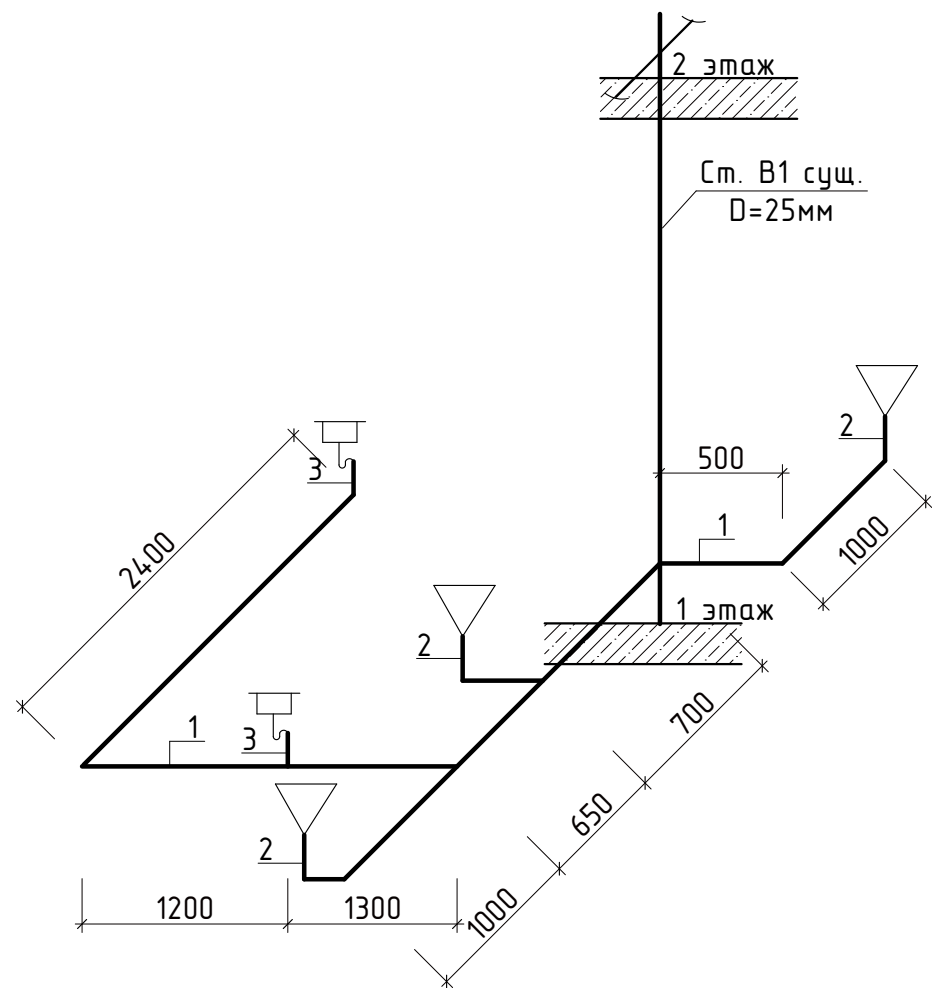
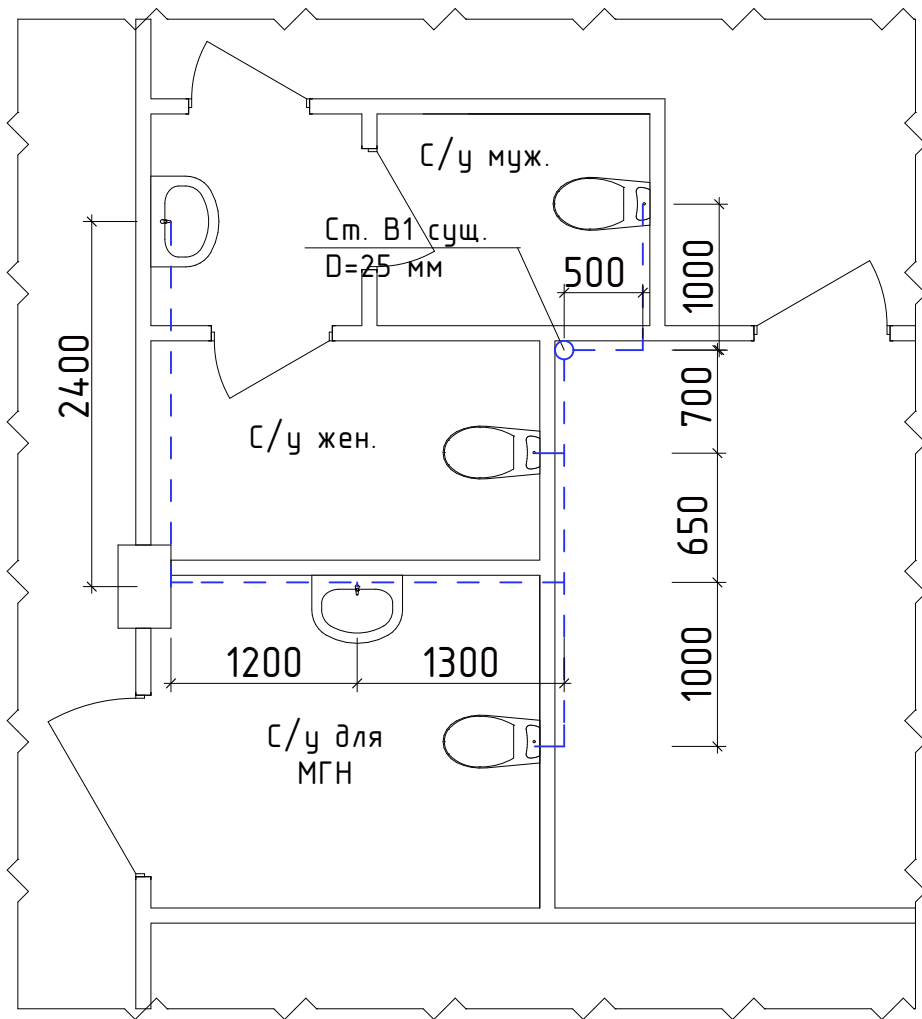


Схема системы водоснабжения В1

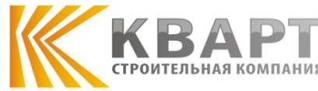


Фрагмент плана с расположением проектируемой системы водоснабжения М 1:50



Условные обозначения

- существующие водопроводные трубы диам.20 мм (В1)
- - - проектируемые водопроводные трубы диам.20 мм (В1)

						ИОС 2			
						Создание доступной среды для инвалидов и маломобильных групп населения по обустройству проходной, туалетов и комнаты отдыха в здании ООО "Фоллиант", г. Орел			
Изм.	Кол.ч.	Лист	№Док.	Подп.	Дата	ИП Сытников А.А.	Стадия	Лист	Листов
Директор		Борисов					ПД	3	
Разработ.		Бурцева				Фрагменты плана с расположением существующей и проектируемой систем водоснабжения, Схема системы В1			

# Спецификация элементов системы водоснабжения В1

№ поз.	Наименование и технические характеристики	Тип, марка, обозначение	Ед. изм.	Количество
1	2	3	4	5
Водопровод хозяйственно-питьевой (В1)				
1	Трубы из полипропилена "РАНДОМ СОПОЛИМЕР" D 20мм	PPRC PN 10	м	7,3
2	Подводка гибкая для смывного бачка L=300		шт.	3
3	Подводка гибкая для умывальника L=300		шт.	2
4	Смеситель для умывальника двухрукоятный центр, напорный	См-УмДЦБА ГОСТ 25809-96	шт.	2
5	Отвод D 20		шт.	5

Примечание:

Количество фасонных частей уточняется монтажной организацией

						ИОС 2			
						Создание доступной среды для инвалидов и маломобильных групп населения по обустройству проходной, туалетов и комнаты отдыха в здании ООО "Фоллиант", г. Орел			
Изм.	Колуч.	Лист	№Док.	Подп.	Дата		Стадия	Лист	Листов
Директор		Борисов				ИП Сытников А.А.	ПД	4	
Разработ.		Бурцева							
						Спецификация элементов системы водоснабжения	