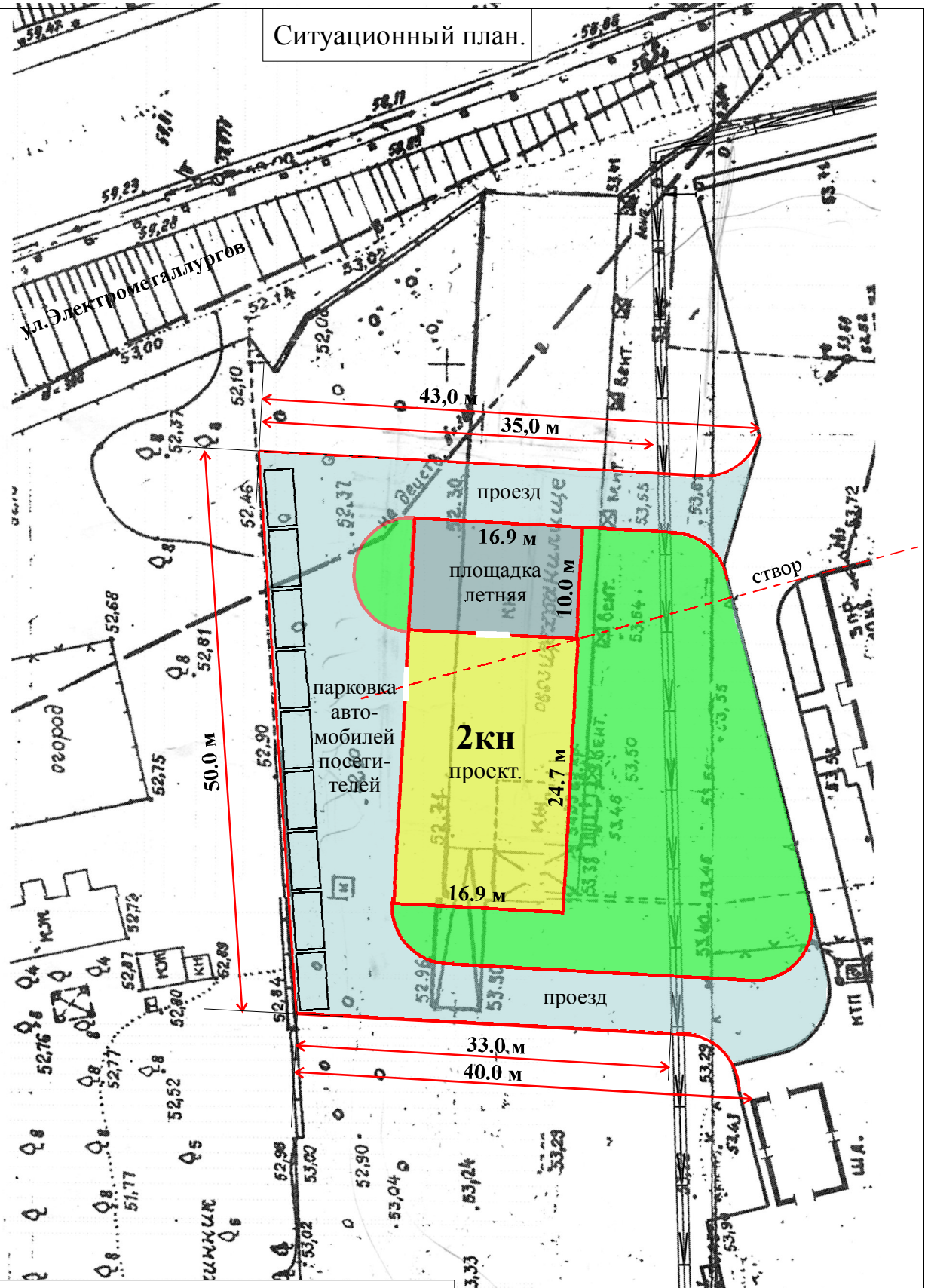


Ситуационный план.

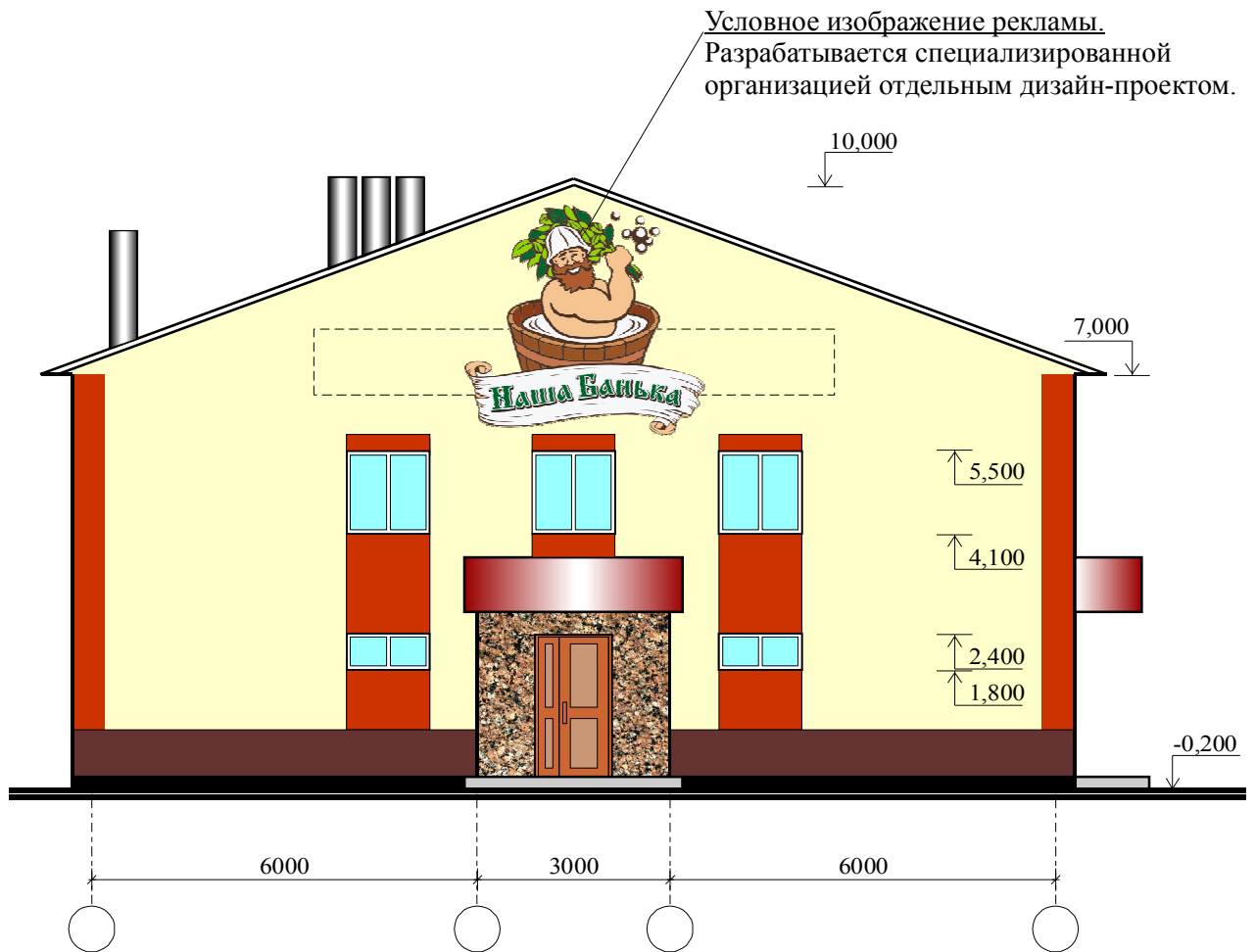
Ситуационный план
М 1:500



Площадь намечаемого земельного участка 2000 м² (0,2 га).

						Эскизное объемно-планировочное решение по строительству здания оздоровительного комплекса в г. Никополь Днепропетровской области.			
Изм.	Кол.	Лист	№ док	Подпись	Дата				Стадия
Руководитель						Генплан.	ЭП	1	
ГИП									
Н. контроль						Ситуационный план.			
Разработал									

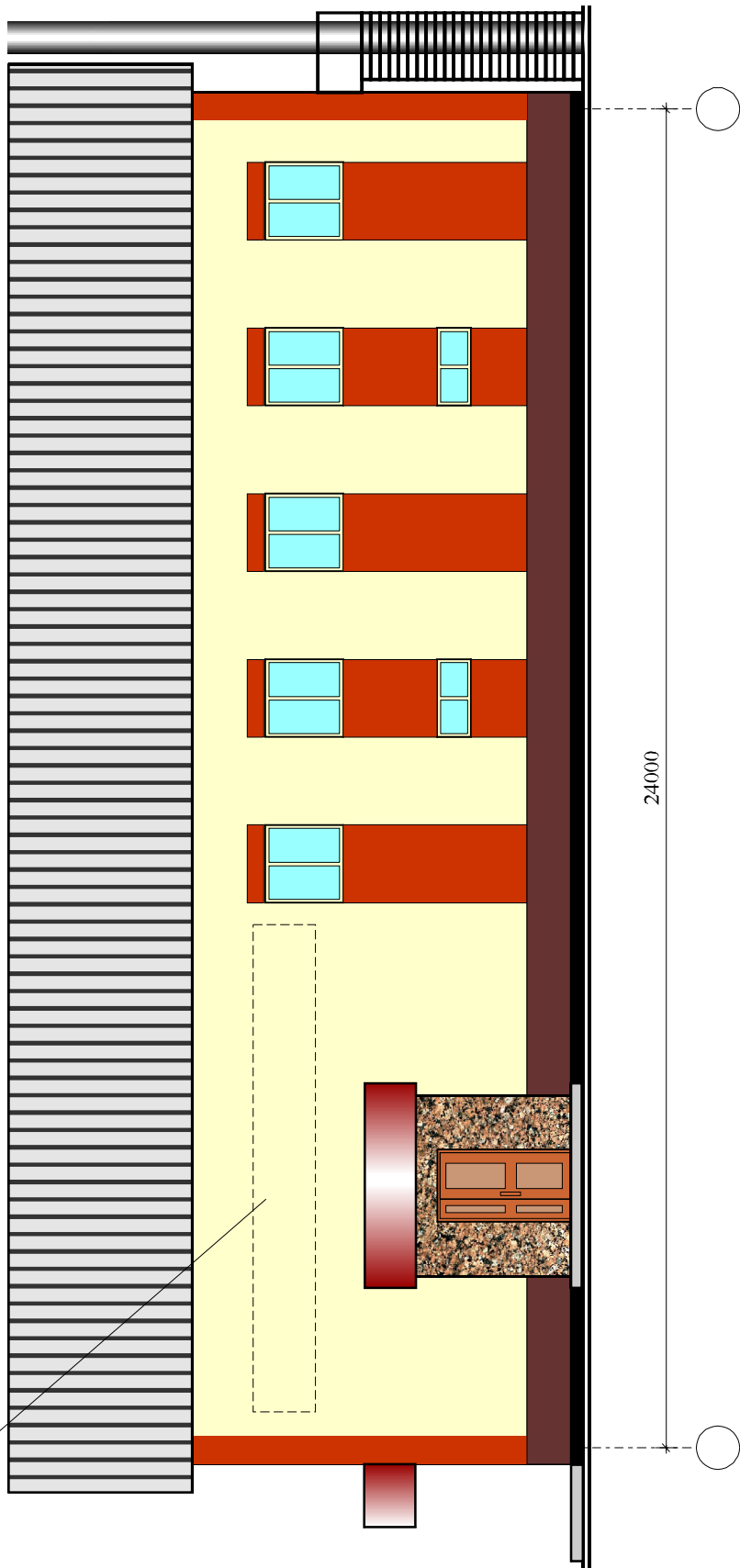
Фасад восточный (с ул. Электрометаллургов)



						Эскизное объемно-планировочное решение по строительству здания оздоровительного комплекса в г. Никополь Днепропетровской области.					
Изм.	Кол.	Лист	№ док	Подпись	Дата	Архитектурно-строительные решения.			Стадия	Лист	Листов
									ЭП	2	
Руководитель						Фасад главный (с ул. Электрометаллургов)					
ГИП											
Н. контроль											
Разработал											

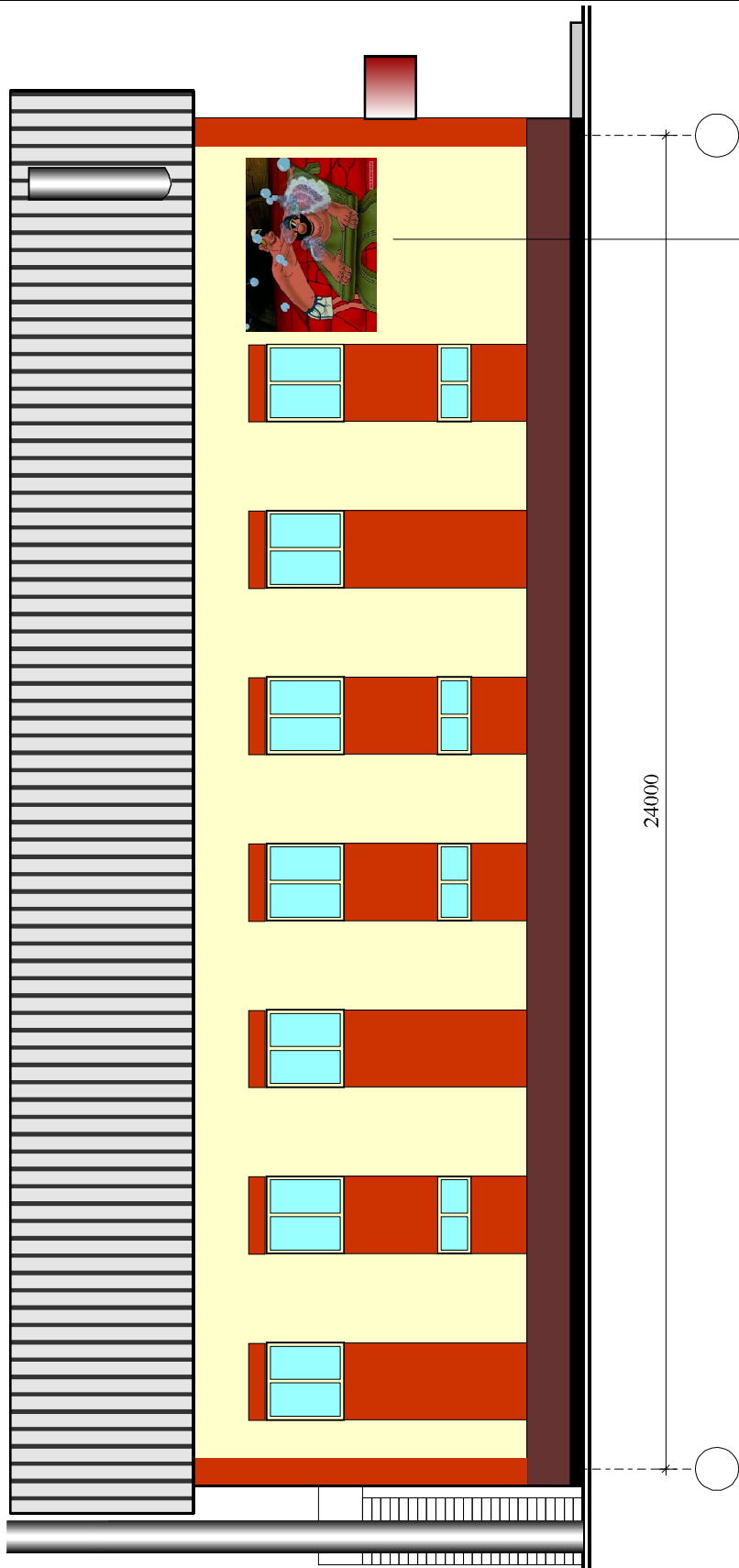
Фасад северный.

Условное изображение рекламы.
 Разрабатывается специализированной
 организацией отдельным дизайн-проектом.



Изм.	Кол.	Лист	№ док	Подпись	Дата	Эскизное объемно-планировочное решение по строительству здания оздоровительного комплекса в г. Никополь Днепропетровской области.			
Руководитель									
ГИП						ЭП	3		
Н. контроль						Фасад боковой (северный).			
Разработал									

Фасад южный.



Условное изображение рекламы
 Разрабатывается специализированной
 организацией отдельным дизайн-проектом.

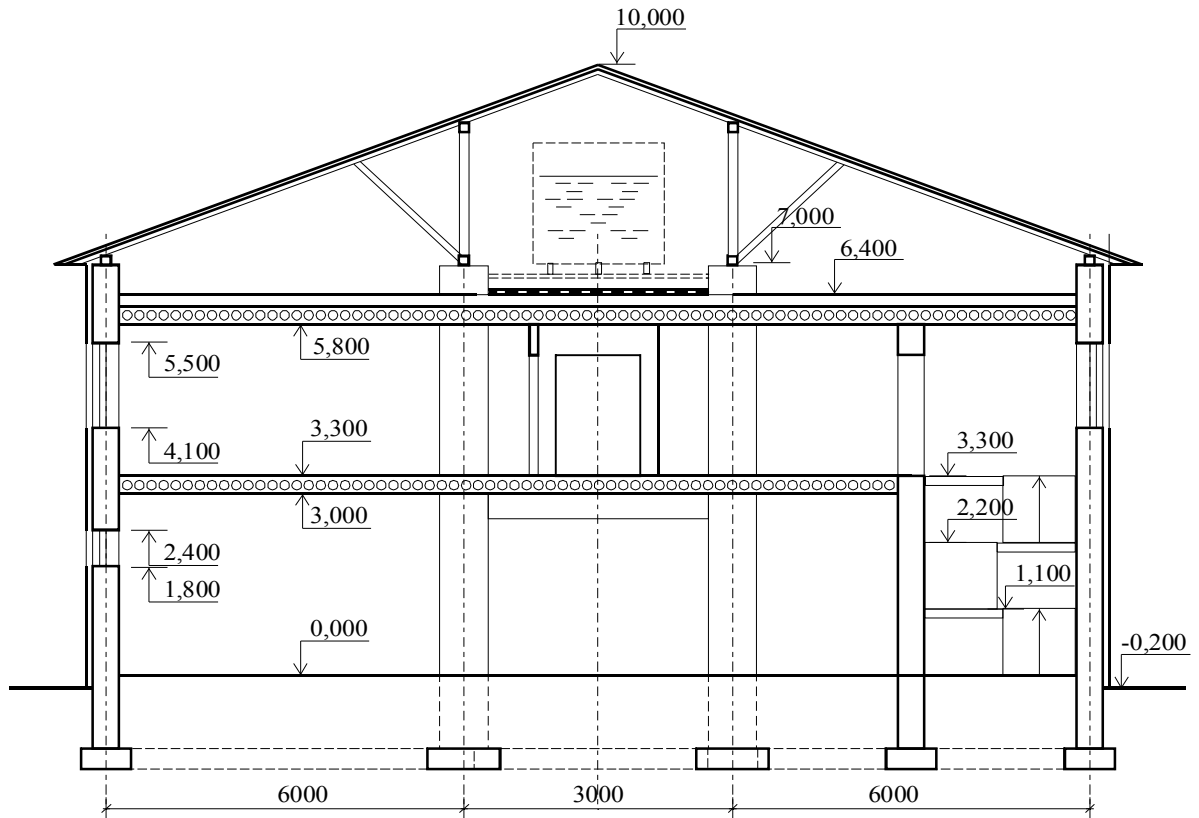
						Эскизное объемно-планировочное решение по строительству здания оздоровительного комплекса в г. Никополь Днепропетровской области.		
Изм.	Кол.	Лист	№ док	Подпись	Дата			
Руководитель						ЭП	4	
ГИП								
Н. контроль						Фасад боковой (южный).		
Разработал								

Экспликация помещений первого этажа.

№ пом.	Наименование помещения.	Площадь, м ² .	Категория помещения.	Класс зоны по ПУЭ.
1	Тамбур (норм. 1,8x2,2).	5,0	не нормируется	
2	Ожидальная (норм. 0,75x0,35x20) с кафетерием (норм. 0,1x2,0x20).	49,0	не нормируется	
3	Гардероб (норм. 0,45x1,35x20).	8,6	не нормируется	
4	Коридор.	15,7	не нормируется	
5	Помещение подсобное кафетерия.	14,6	Д	П-Па
6	Лестничная клетка.	14,5	не нормируется	
7	Уборная (норм. 1,6x1,8).	2,9	не нормируется	
8	Уборная (норм. 1,6x1,8).	2,9	не нормируется	
9	Массажная (норм. 9,8).	9,8	не нормируется	
10	Массажная (норм. 9,8).	10,9	не нормируется	
11	Кладовая уб. инвентаря и дез. ср-в.	2,9	Д	П-Па
12	Помещение техническое.	5,0	В	П-Па
13	Помещение техническое.	2,8	В	П-Па
14	Помещение техническое.	5,0	В	П-Па
15	Комната отдыха.	23,1	не нормируется	
16	Уборная (норм. 1,2x0,8).	1,3	не нормируется	
17	Раздевальная (норм. 1,8x0,6x10)	28,7	не нормируется	
18	Душевая (норм. 2,2x10)	33,2	не нормируется	
19	Парильная (норм. 0,15x4,0x10) с тамбуром.	11,7	не нормируется	
20	Комната отдыха.	10,0	не нормируется	
21	Уборная (норм. 1,2x0,8).	1,3	не нормируется	
22	Раздевальная (норм. 1,8x0,6x10)	26,8	не нормируется	
23	Душевая (норм. 2,2x10)	33,2	не нормируется	
24	Парильная (норм. 0,15x4,0x10) с тамбуром.	11,7	не нормируется	
	Общая площадь помещений этажа:	330,2		
	Полезная площадь помещений этажа:	267,6		

Изм.	Кол.	Лист	№ док	Подпись	Дата	Эскизное объемно-планировочное решение по строительству здания оздоровительного комплекса в г. Никополь Днепропетровской области.			
Руководитель						Архитектурно-строительные решения.	Стадия	Лист	Листов
ГИП							ЭП	6	
Н. контроль						Экспликация помещений первого этажа.			
Разработал									

Разрез 1 - 1.



						Эскизное объемно-планировочное решение по строительству здания оздоровительного комплекса в г. Никополь Днепропетровской области.		
Изм.	Кол.	Лист	№ док	Подпись	Дата	Архитектурно-строительные решения.		
Руководитель						Стадия	Лист	Листов
ГИП						ЭП	9	
Н. контроль						Разрез 1 - 1.		
Разработал								