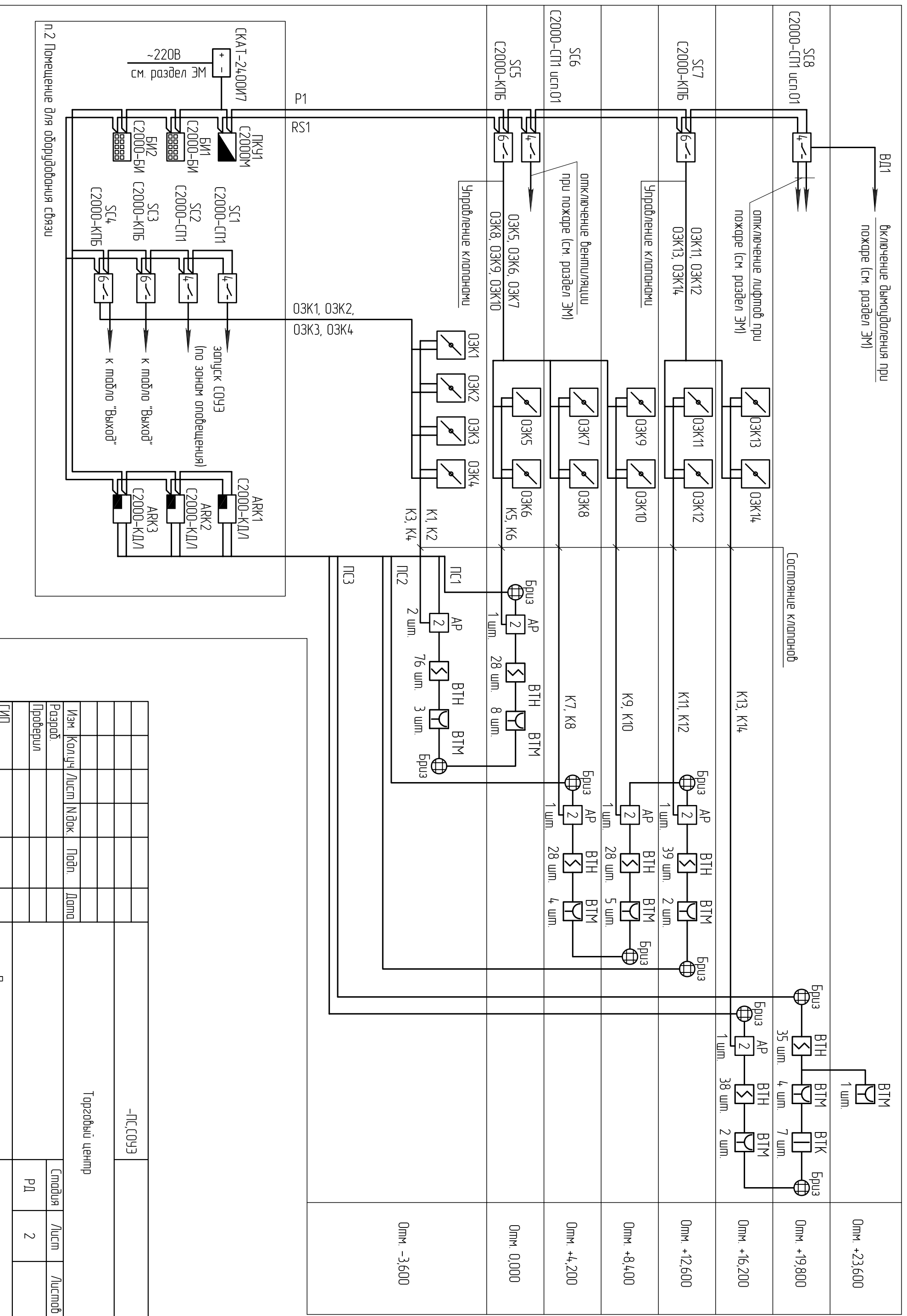
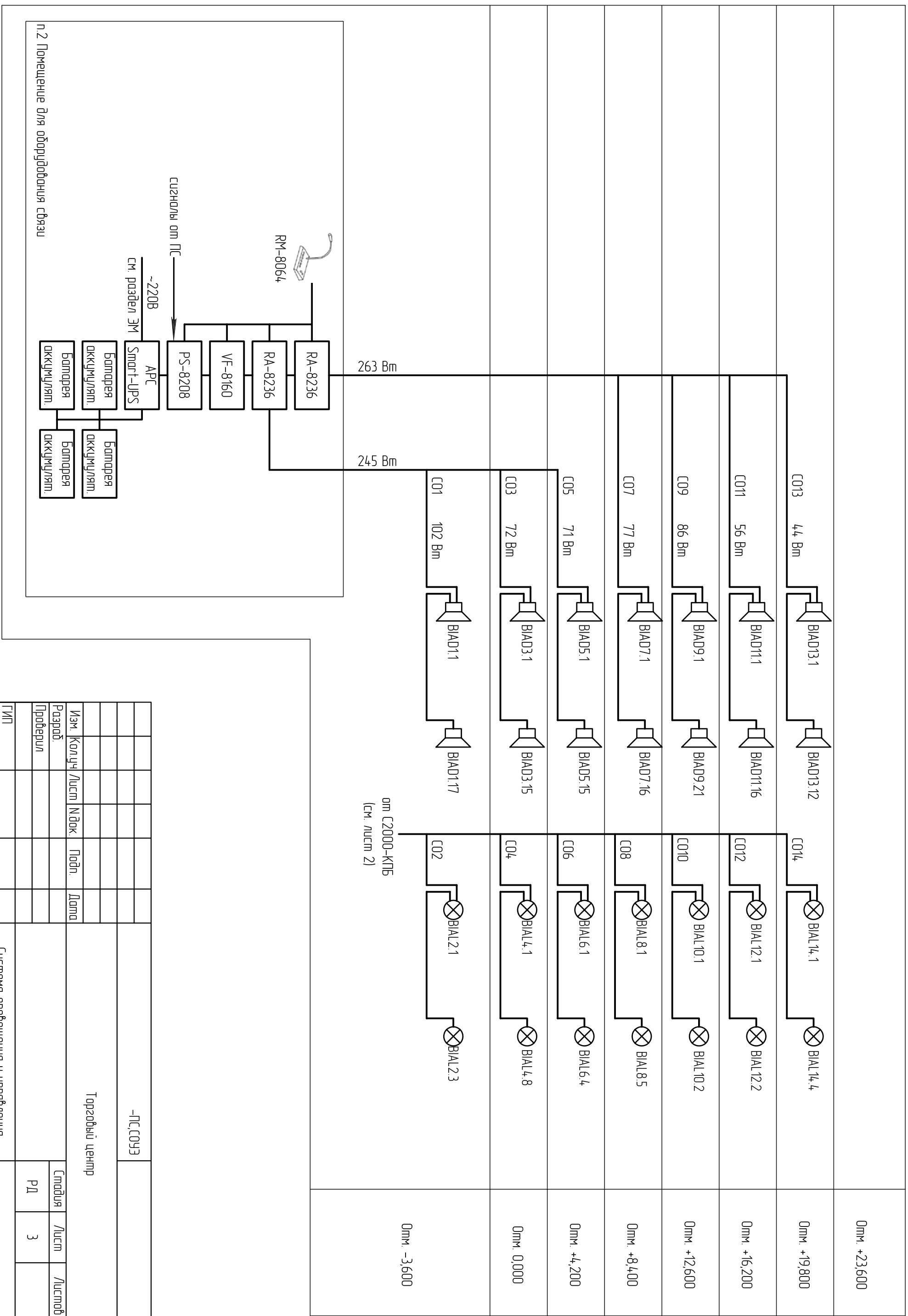


Инв. № подл.	Подп. и дата	Взам. инв. №			
--------------	--------------	--------------	--	--	--



- ПС.СОУЭ			Торговый центр		
Изм.	Колучч	Лист	Издок	Подп.	Дата
Разраб.					
Проверил					
ГИП					
Никонтроль					
Пожарная сигнализация. Схема структурная.					
	Страница	Лист	Листов		
	РД	2			

Согласовано	
Инв. № подл.	Подп. и дата
Взам. инв. №	



-ПС.СОУЭ										
Торговый центр										
Изм.	Колуч.	Лист	Издок	Подп.	Дата					
Разраб.										
Проверил										
ГИП										
Никондров										
Система оповещения и управления эвакуацией. Схема структурная.						Страница	Лист	Листов		
						РД	3			

8

Согласовано		

Инв. № подл.	Подп. и дата	Взам. инв. №

УЗ1
"СКАТ-2400И7 улсг.5000"
26 Ач

Выход	
1	+24В
2	0В
Вход	
1	+АКБ
2	-АКБ
1	~220В
2	РЕ
3	N

ПКУ1

ХТ1	
1	0В
2	+Uосн.
3	RS-485A
4	RS-485B
5	ТxD
6	ТR
7	GND

БИ1

ХТ1	
1	+Uосн.
2	0В
3	RS-485A
4	RS-485B

БИ2

ХТ1	
1	+Uосн.
2	0В
3	RS-485A
4	RS-485B

АРК1

ХТ1	
1	GND
2	+Uосн.
3	GND
4	+Uрез.
5	RS-485A
6	RS-485B
ХТ2	
1	-ДПЛС-1
2	+ДПЛС-1
3	-ДПЛС-2
4	+ДПЛС-2

АРК2

ХТ1	
1	GND
2	+Uосн.
3	GND
4	+Uрез.
5	RS-485A
6	RS-485B
ХТ2	
1	-ДПЛС-1
2	+ДПЛС-1
3	-ДПЛС-2
4	+ДПЛС-2

АРК3

ХТ1	
1	GND
2	+Uосн.
3	GND
4	+Uрез.
5	RS-485A
6	RS-485B
ХТ2	
1	-ДПЛС-1
2	+ДПЛС-1
3	-ДПЛС-2
4	+ДПЛС-2

SC1

ХТ1	
1	0В
2	+Uосн.
3	0В
4	+Uрез.
5	RS-485A
6	RS-485B
7	NC1
8	COM1
9	NO1
10	NC2
11	COM2
12	NO2
13	NC3
14	COM3
15	NO3
16	NC4
17	COM4
18	NO4

SC2

ХТ1	
1	0В
2	+Uосн.
3	0В
4	+Uрез.
5	RS-485A
6	RS-485B
7	NC1
8	COM1
9	NO1
10	NC2
11	COM2
12	NO2
13	NC3
14	COM3
15	NO3
16	NC4
17	COM4
18	NO4

SC3

ХТ2	
1	+Uосн.
2	0В
3	+Uрез.
4	0В
9	RS-485A
10	RS-485B
ХТ1	
1	Вых.1-
2	Вых.1+
3	Вых.2-
4	Вых.2+
5	Вых.3-
6	Вых.3+
7	Вых.4-
8	Вых.4+
9	Вых.5-
10	Вых.5+
11	Вых.6-
12	Вых.6+

SC4

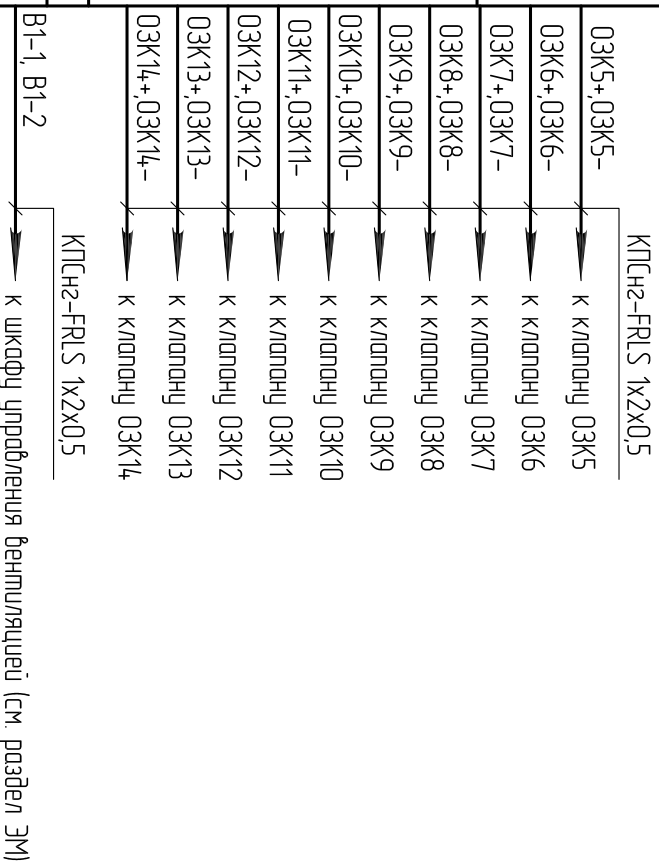
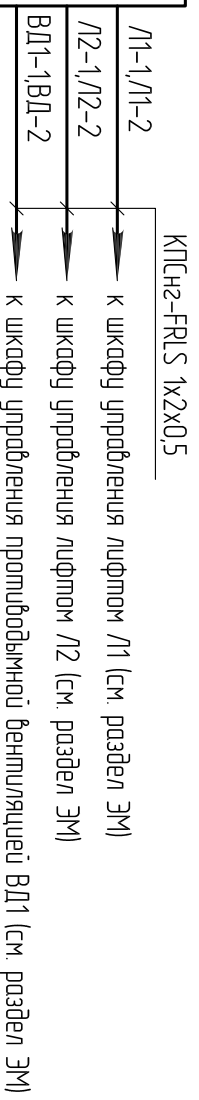
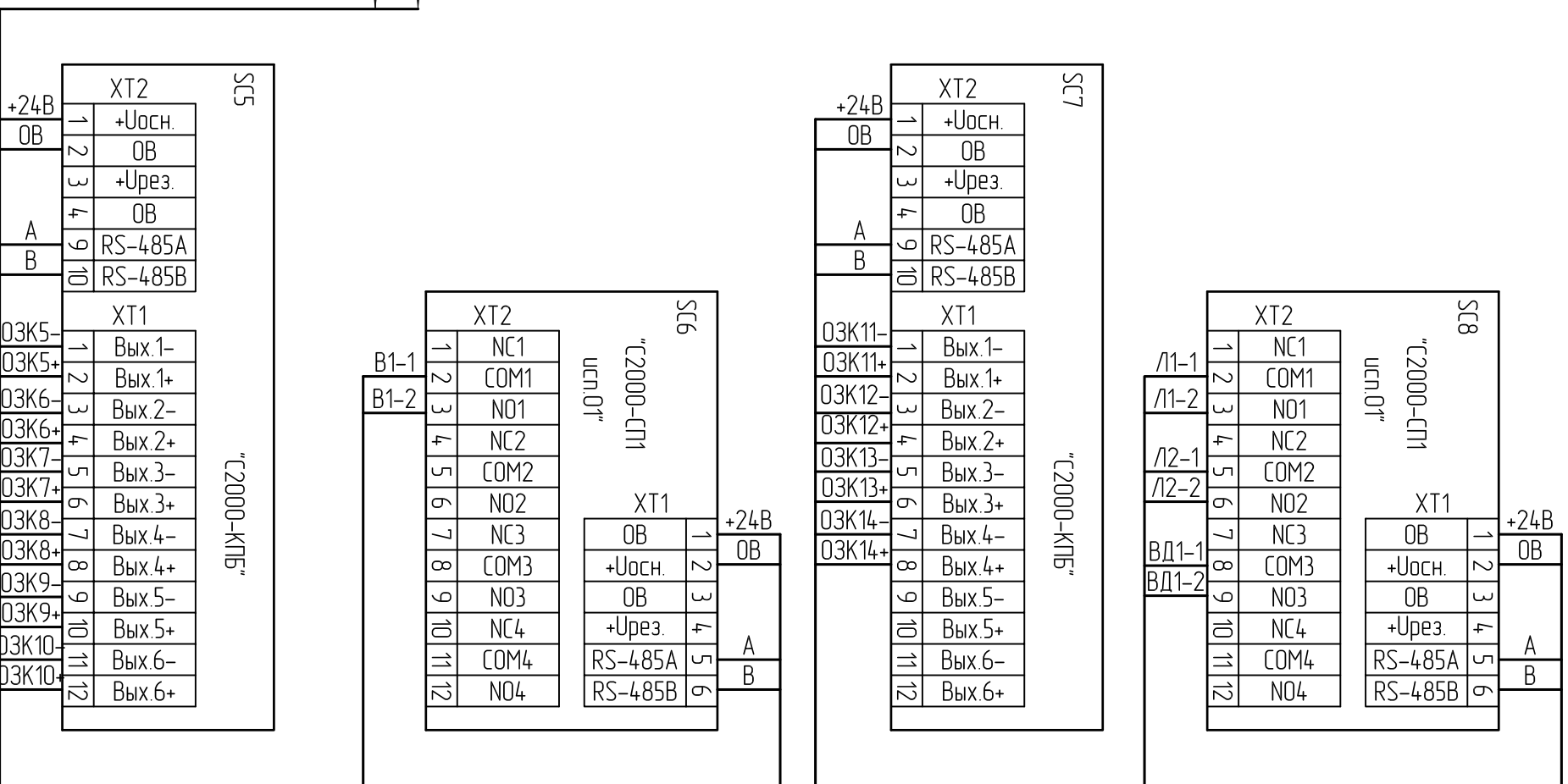
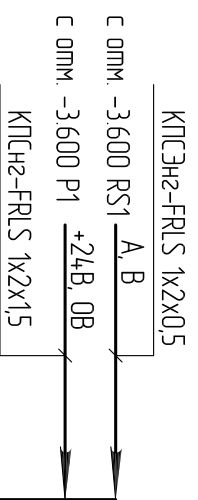
ХТ2	
1	+Uосн.
2	0В
3	+Uрез.
4	0В
9	RS-485A
10	RS-485B
ХТ1	
1	Вых.1-
2	Вых.1+
3	Вых.2-
4	Вых.2+
5	Вых.3-
6	Вых.3+
7	Вых.4-
8	Вых.4+
9	Вых.5-
10	Вых.5+
11	Вых.6-
12	Вых.6+

У1,СОМ	КПСн2-FRLS 1x2x0,5	к стойке СОУЭ У1
У2,СОМ	КПСн2-FRLS 1x2x0,5	к стойке СОУЭ У2
У3,СОМ	КПСн2-FRLS 1x2x0,5	к стойке СОУЭ У3
У4,СОМ	КПСн2-FRLS 1x2x0,5	к стойке СОУЭ У4
У5,СОМ	КПСн2-FRLS 1x2x0,5	к стойке СОУЭ У5
У6,СОМ	КПСн2-FRLS 1x2x0,5	к стойке СОУЭ У6
У7,СОМ	КПСн2-FRLS 1x2x0,5	к стойке СОУЭ У7
ОЗК1+,ОЗК1-	КПСн2-FRLS 1x2x0,5	к клеммнику ОЗК1
ОЗК2+,ОЗК2-	КПСн2-FRLS 1x2x0,5	к клеммнику ОЗК2
ОЗК3+,ОЗК3-	КПСн2-FRLS 1x2x0,5	к клеммнику ОЗК3
ОЗК4+,ОЗК4-	КПСн2-FRLS 1x2x0,5	к клеммнику ОЗК4
А, В	КПСн2-FRLS 1x2x0,5	к этажным приборам РС1
+24В, 0В	КПСн2-FRLS 1x2x1,5	к этажным приборам Р1

-ПС.СОУЭ		
Торговый центр		
Пожарная сигнализация. Схема электрических подключений (начало).		Листов
Смадия	Лист	Листов
РД	5	

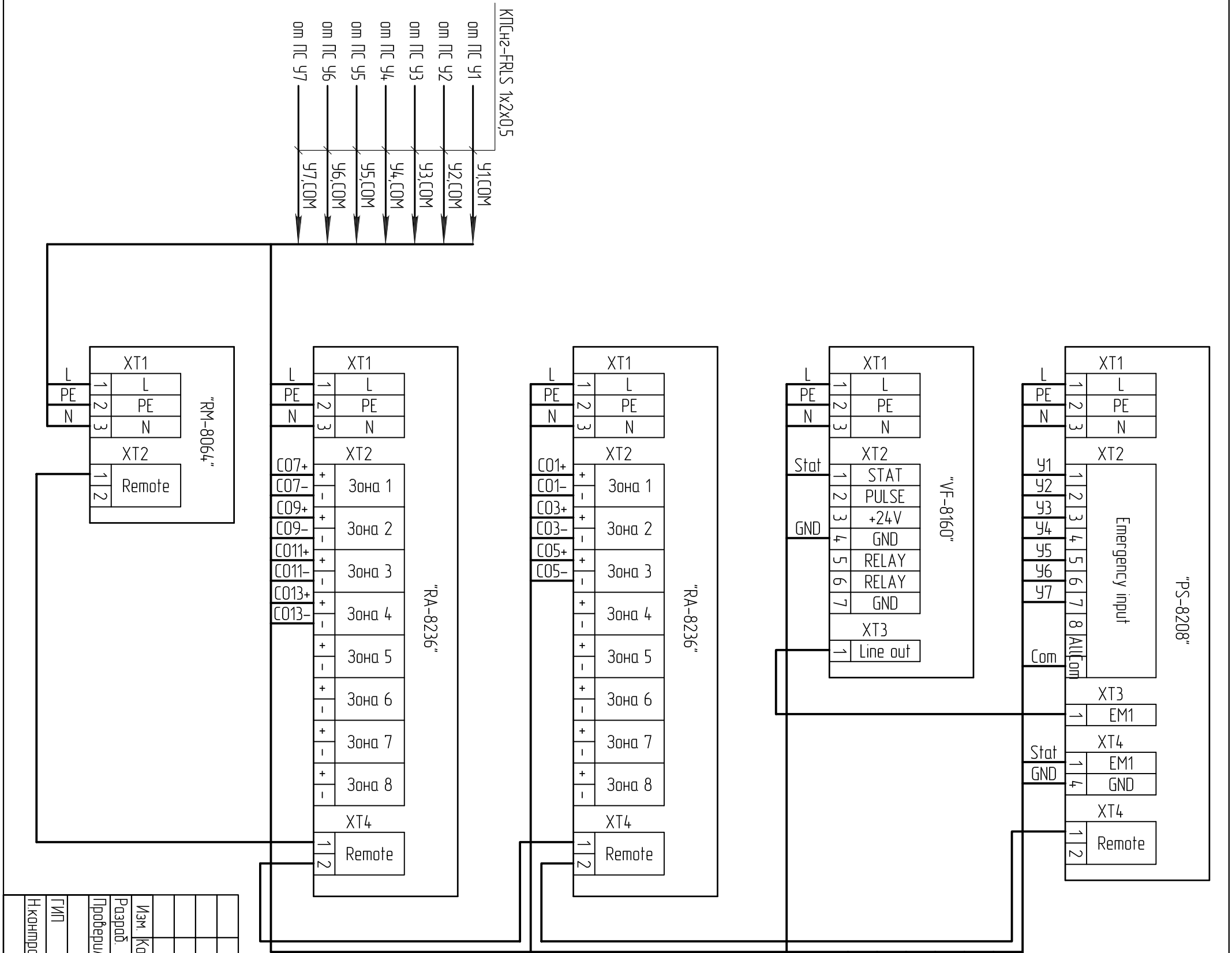
Согласовано

Инв. № подл.	Подп. и дата	Взам. инв. №			
--------------	--------------	--------------	--	--	--



				-ПС, СОУЭ	
Торговый центр					
Изм.	Колуч	Лист	Издок	Подп.	Дата
Разработчик					
Проверил					
ГИП					
Н.Контроль					
				Пожарная сигнализация. Схема электрических подключений (окончание)	
			Страница	Лист	Листов
			РД	6	

Инв. № подл.	Подп. и дата	Взам. инв. №	Согласовано			



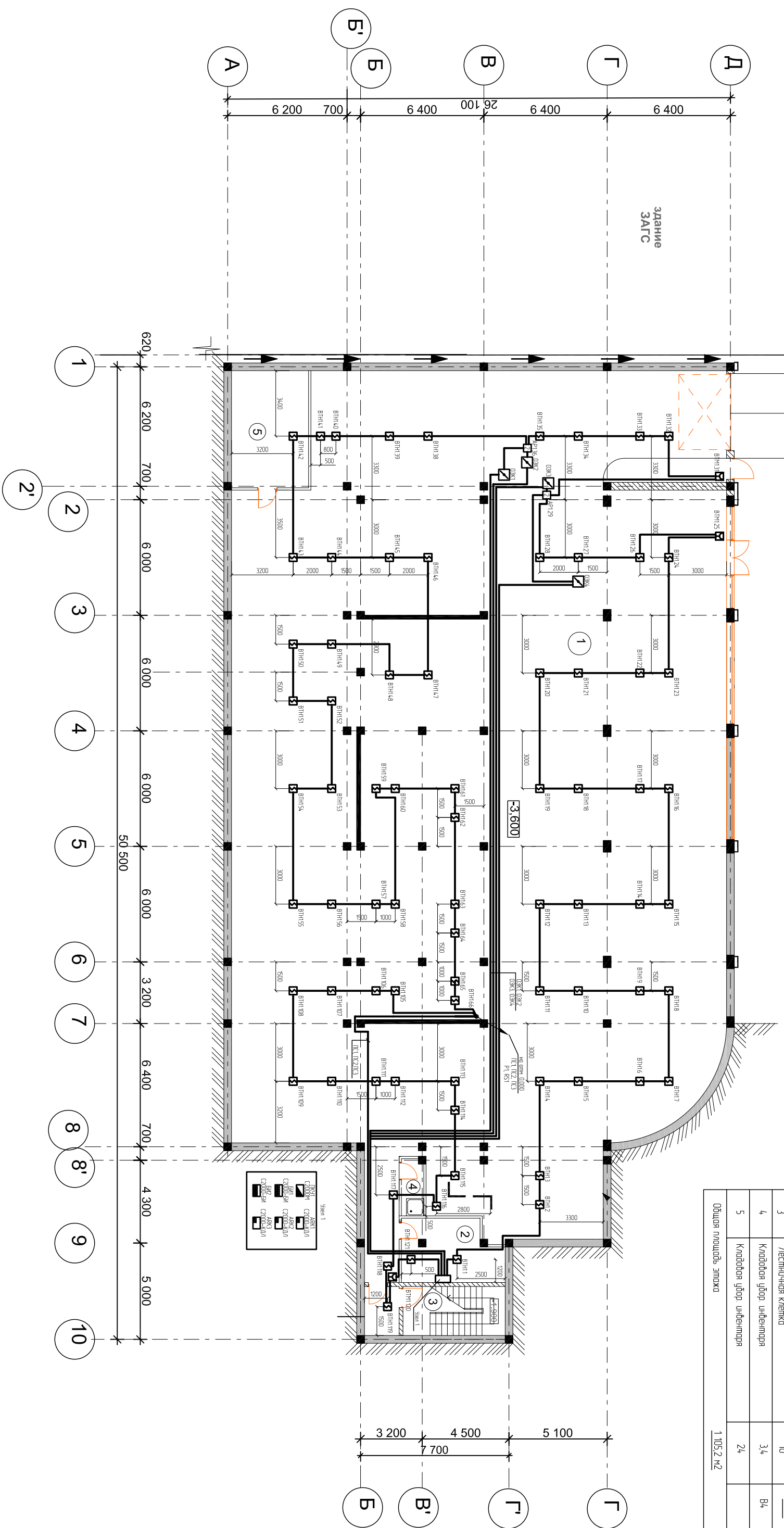
Изм.	Колуч.	Лист	Издок	Подп.	Дата	Торговый центр -ПС.СОУЭ	Система оповещения и управления эвакуацией. Схема электрических подключений.	Листов
Разраб.								
Проверил								
ГИП								
Никонтроль								

см. раздел ЭМ

-220В

Экспликация помещений подземного этажа

№ помещ.	Наименование	Площадь м ²	Комп-зурция
1	Парковка	1 051,6	В4
2	Пожарный пост	1,6	—
3	Лестничная клетка	10	—
4	Кабинеты убор-инженера	3,4	В4
5	Кабинеты убор-инженера	2,4	—
Общая площадь этажа		1 105,2 м ²	

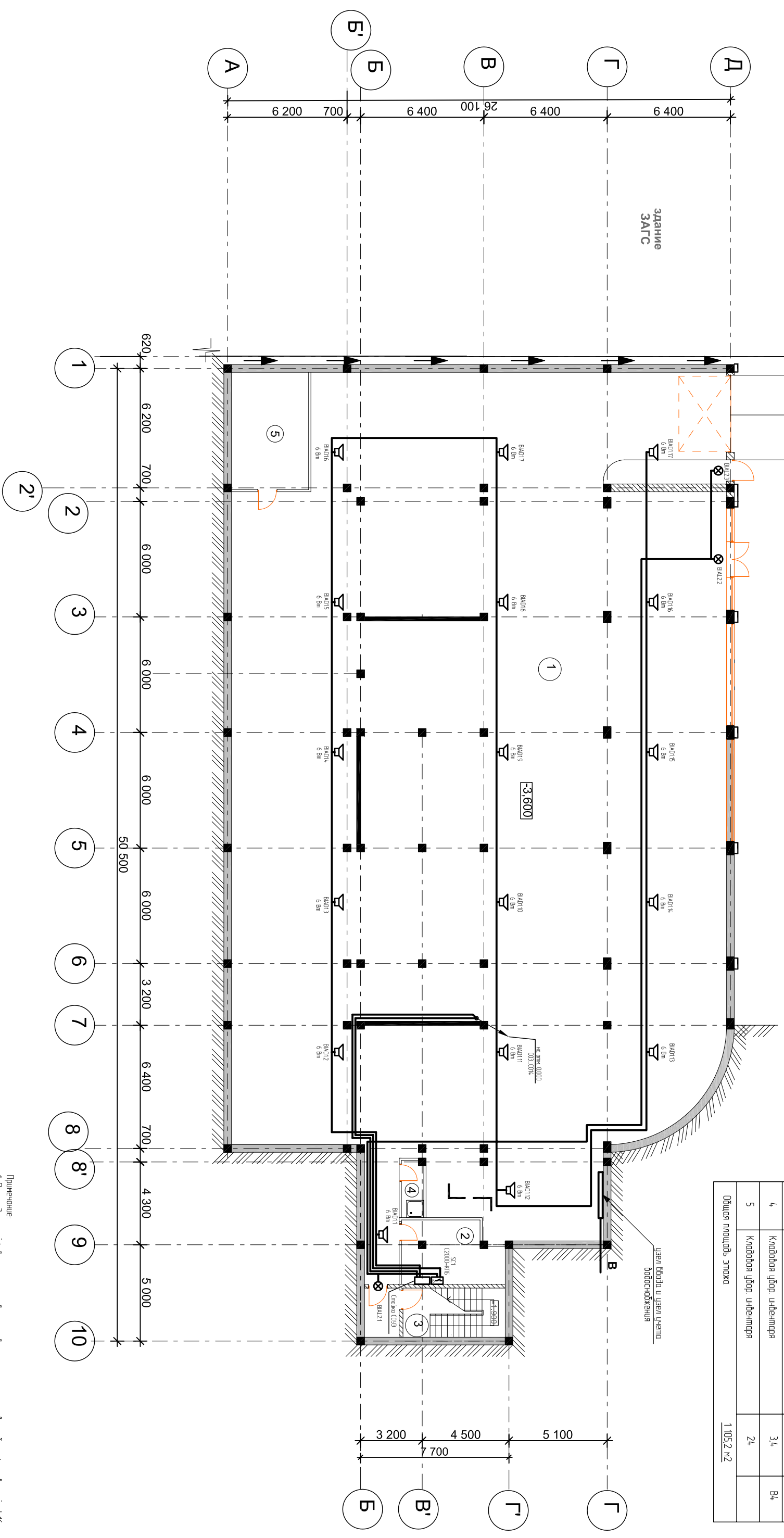


- Примечание:
 1. Проектировку инженерии ПС выполняем открыто в трубе зафурфурованной d=16 мм.
 2. Проектировку межэтажных выполняем в трубе эласткой ПВХ d=32 мм.

Инв. № подл.	Подп. и дата	Взам. инв. №	Согласовано

-ЛС.С093		Торговый центр	
Изм.	Колонт. лист	К. дж.	Лист
Разработ.	Проектиров.		
СДЛ	Исполнитель.		
Покрасная эксплуатация. План подземного этажа на отн. -3.600		Листов	8

№ помещения	Наименование	Площадь м ²	Комп-зона
1	Парковка	1 051,6	В4
2	Пожарный пост	16	—
3	Лестничная клетка	10	—
4	Кабинет убор. инвентаря	3,4	В4
5	Кабинет убор. инвентаря	24	—
Общая площадь этажа		1 052 м ²	



Примечание:
 1. Прокладку штепселей системы оповещения выключить открыто в трюме зафрахтованной д-16 мм.
 2. Прокладку межэтажных выключателей в трюме габарити ПВХ д=32 мм.

Интв. № подл.	Подп. и дата	Взам. интв. №	Согласовано

-ЛС.СД.УЗ		Торговый центр	
Узл	Колонн	Лестн	Двери
Разреш	Колонн	Лестн	Двери
Проверил			
Генд	Система оповещения и управления эвакуацией. План подземного этажа по		
Инженер	этажу -3/600		