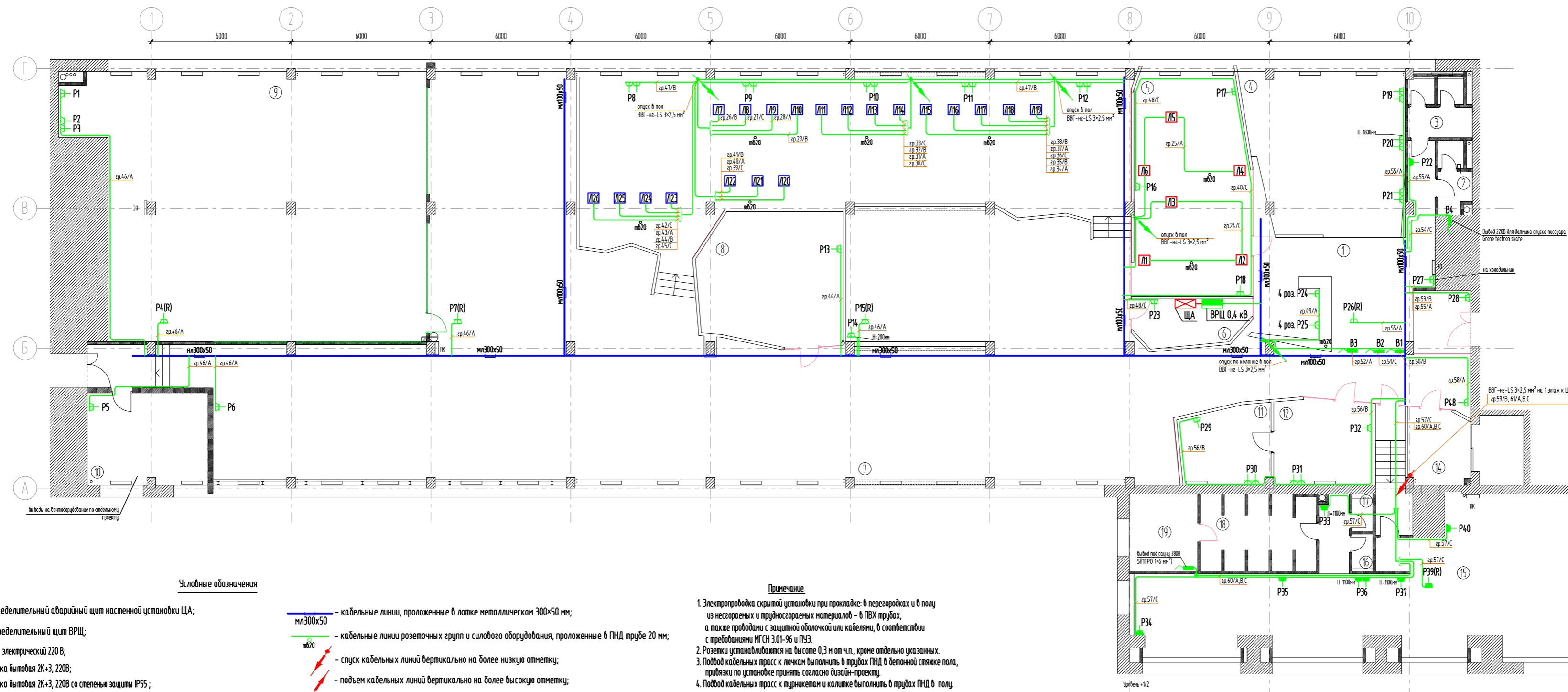


Экспликация помещений 11-го этажа

№ пом.	Наименование	Площадь, кв. м	кв. м на этаж
1	Входная зона	67,72	67,72
2	Санузел М	3,88	3,88
3	Санузел Ж	6,47	6,47
4	Зона отдыха	43,50	43,50
5	Рабочее помещение	46,39	46,39
6	Подсобное помещение	9,45	9,45
7	Зона прачечной	568,37	568,37
8	Помещение для занятий	33,74	33,74
9	Зал групповых занятий	159,85	159,85
10	Вешалочная	20,40	20,40
11	Комната персонала	12,68	12,68
12	Комната персонала	15,49	15,49
13	Коридор в раздевалку М	7,62	7,62
14	Коридор в раздевалку Ж	8,46	8,46
15	Раздевалка М	113,45	113,45
16	Санузел	1,43	1,43
17	Санузел	1,43	1,43
18	Душевые	15,45	15,45
19	Сауна	9,68	9,68
20	Раздевалка Ж	110,23	110,23
21	Санузел	7,90	7,90
22	Душевые	17,99	17,99
23	Сауна	9,68	9,68

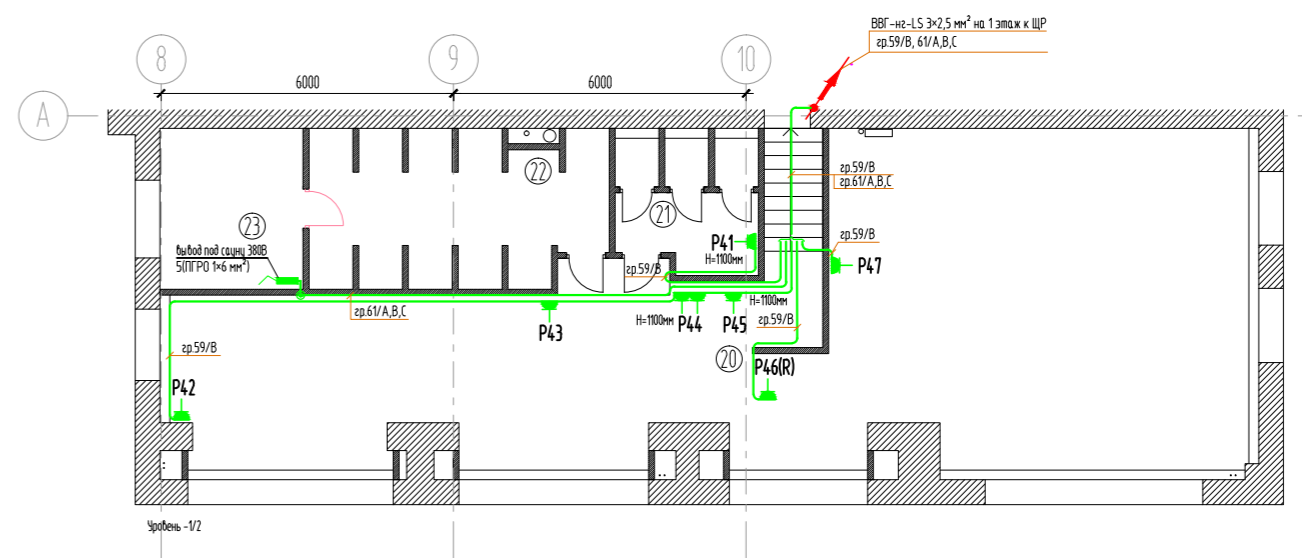


Условные обозначения

- распределительный аварийный щит настенной установки ЩА;
- распределительный щит ВРЩ;
- вывод электрический 220 В;
- розетка бытовая ЗК+3, 220В;
- розетка бытовая ЗК+3, 220В со степени защиты IP55;
- розетка бытовая ЗК+3, 220В для подключения роутера, приёму принимать согласно дизайн-проекту;
- П-16 типичный настенный, расположенный на подиуме в составе:
 - розетка бытовая ЗК+3, 220В - 1 шт;
- П-16 типичный настенный, расположенный в существующей бетонной стяжке в составе:
 - розетка бытовая ЗК+3, 220В - 4 шт;
- коробка распределительная;
- кабельные линии, проложенные в лотке металлическом 300x50 мм;
- кабельные линии розеточных групп и силового оборудования, проложенные в ПНД трубе 20 мм;
- спуск кабельных линий вертикально на более низкую отметку;
- подъем кабельных линий вертикально на более высокую отметку;

Примечание

1. Электропроводка скрытой установки при прокладке в перегородках и в полу из негорючих и трудносгораемых материалов - в ПВХ трубах, а также проводники с защитной оболочкой или кабельные, в соответствии с требованиями МЧС 3.01-96 и ПУЭ.
2. Розетки устанавливаются на высоте 0,3 м от ч.п., кроме отдельно указанных.
3. Подвод кабельных трасс к лоткам выполняется в трубах ПНД в бетонной стяжке пола, приёму принимать согласно дизайн-проекту.
4. Подвод кабельных трасс к щиткам и калитке выполняется в трубах ПНД в полу.



Составлено	
Проверено	
Исполнено	
Изд. №	

Изм.	Кол. ч.	Лист	Мас.	Подпись	Дата
Выполнил	Бахарева	В.С.			2019
Электроработы и электросветовые.					
План розеточных групп и силового оборудования (И1-100)					
Студия	Лист	Листов			
PI	11.1	13			