

Ведомость основных комплектов чертежей.

№	Обозначение.	Наименование.	Прим.
1	11.11.01-ГП.	Генеральный план.	
2	11.11.01-АС.	Архитектурно-строительные решения.	
3	11.11.01-ТХ.	Технологические решения.	
4	11.11.01-ОВ.	Отопление и вентиляция.	
5	11.11.01-Э.	Электроснабжение.	

Ведомость чертежей основного комплекта АС.

№	Наименование.	Прим.
1	Общие данные.	
2	План 0,000 незавершенного строительства здания гаража.	
3	План 0,000 проектируемого здания зерносклада.	
4	План 5,100 проектируемого здания зерносклада.	
5	План помещения. Полы. Заполнения проемов. Внутренняя отделка.	
6	Фасады 13-1, А-Б, Б-А. Паспорт отделки фасадов.	
7	Фасад 1-13. Разрез 1-1.	
8	Разрез 2-2. Фрагмент фасада А/3-Б. Узлы и детали.	
9	План фундаментов.	
10,11	Опалубочные чертежи фундаментов.	
12,13	Чертежи армирования фундаментов.	
14	Узлы и детали фундаментов.	
15	План стен.	
16,17	Опалубочные чертежи стен.	
18,19	Чертежи армирования стен.	
20,21	Узлы и детали стен.	
22	План покрытия.	
23,24	План конструкций покрытия. Узлы и детали.	
25	Заполнение проемов стен выше отм. 5,000. Схема конструкций.	
26,27,28	Заполнение проемов стен выше отм. 5,000. Узлы и детали.	
29	Площадка антресольная смотровая. Схема конструкций.	
30,31,32,33	Площадка антресольная смотровая. Конструкции.	
34	Встроенные помещения поз.2, 3, 5. Схема конструкций стен и перекрытий.	
35,36,37	Лестница наружная Л1. Схема расположения. Схема конструкций. Конструкции.	
38	Лестница выхода на кровлю пристенная пожарная Л2. Схема расположения. Конструкция.	
39, 40, 41.	Ворота. Схема конструкций. Конструкции.	

Ведомость нормативных документов.

Обозначение.	Наименование.
ДБН 360-92 *** ДБН А.2.2-3-2011 ДБН В.1.2.2-2006 ДБН В.1.1-7-2002 ДБН В.2.2-8-98 ДБН В.1.2-6-2008 ДБН В.1.2-7-2008 ДБН В.1.2-8-2008 ДБН В.1.2-9-2008 СНиП 2.03.11-85 ДБН В.1.4-0.01-97, ДБН В.1.4-0.02-97, ДБН В.1.4-1.01-97, ДБН В.1.4-2.01-97, НАПБ Б.03.002 ВБН-СГіП-46-3.94 (НАПБ 06.014-95).	Градостроительство. Планировка и застройка городских и сельских поселений. Состав и содержание проектной документации для строительства лбъектов. Нагрузки и воздействия. Пожарная безопасность объектов строительства. Предприятия, здания и сооружения по хранению и переработке зерна. Основные требования к зданиям и сооружениям. Механическое сопротивление и стойкость. Основные требования к зданиям и сооружениям. Пожарная безопасность. Основные требования к зданиям и сооружениям. Безопасность жизни и здоровья человека и защита окружающей среды. Основные требования к зданиям и сооружениям. Безопасность эксплуатации. Защита строительных конструкций от коррозии. Система норм и правил снижения уровня ионизирующих излучений естественных радионуклидов в строительстве. Нормы определения категорий помещений, зданий и наружных установок по взрывопожарной и пожарной опасности. Перечень зданий и помещений предприятий министерства сельского хозяйства и продовольствия Украины с установлением их категории по взрывопожарной опасности, а также классов взрывоопасных зон по ПУЭ.

В данном комплекте чертежей применены традиционные инженерно-технические решения, которые не требуют проверки на патентную чистоту.

Согласно табл.2 п.3.6.14 ВБН-СГіП-46-3.94 (НАПБ 06.014-95) категория здания по взрывопожарной и пожарной опасности по НАПБ Б.03.002 : Б "взрывопожароопасная", класс зоны по ПУЭ: III.

Класс последствий (ответственности) по п. 5.1 ДБН В.1.2-14-2009: СС-1, категория сложности строительства: 1.

Степень огнестойкости по прил.Д табл.Д.1 ДБН В.1.1.7-2002: II - "Здания с несущими и ограждающими конструкциями из естественных или искусственных каменных материалов, бетона, железобетона с применением листовых и плитных негорючих материалов".

Общая площадь: 1948,5м2, площадь застройки: 1846,6 м2, строит. объем здания 18,5 тыс. м3.

Конструктивная схема здания - каркасная с наружными самонесущими стенами.

Покрытие (сущ.) - сборное железобетонное - ж.б. плиты покрытия ребристые серии 1.465-3 размером в плане 3x12м Н=0,45м по стропильным ж.б. фермам серии 1.463.1-3-87 марки ФБ24 IV - 10АШВ пролетом 24 м.

Крыша (проект.) - двухскатная, уклон i = 0,12, с внешним водостоком и неорганизованным водоотводом, с непроходным неиспользуемым подкрышным пространством со средствами проветривания, неэксплуатируемая.

Кровля (проект.) - тип ПКг-5 по прил.3 табл.4 ДБН В.2.6-14-97: листовая оцинкованная сталь по мет. обрешетке.

Колонны и фахверковые стойки (сущ.) - сборные ж.б. по серии КЭ-010-49 сечением 400x400мм, 400x300мм.

Стены (проект.) - толщиной 200 мм с контрфорсами - ж.б. монолитные из бетона кл.В20 до отм. +5,000, выше - заполнение легкосбрасываемыми конструкциями - профлист по метал. каркасу с податливым прм взрыве креплением.

Полы (проект.) - бетонные из бетона кл.В20 толщ. 100 мм по щебневой подготовке толщ. 100 мм.

Фундаменты - ленточные железобетонные монолитные из бетона кл.В20 (проект.), железобетонные столбчатые монолитные по сер.1.412-1. (сущ.).

Отмостка (проект.) - бетонная шириной 2,0 м толщ. 100 мм по щебневой подготовке толщ. 100 мм.

Отметка « 0,000 » - уровень чистого пола помещения зерносклада - соответствует уровню чистого пола незавершенного строительства здания гаража по ул.Харьковская, 3 в г.Павлоград.

Комплект чертежей разработан в соответствии с требованиями действующих нормативных актов, строительных норм и правил, государственных стандартов и отраслевых инструкций и предусматривает мероприятия, обеспечивающие безопасность при эксплуатации здания.

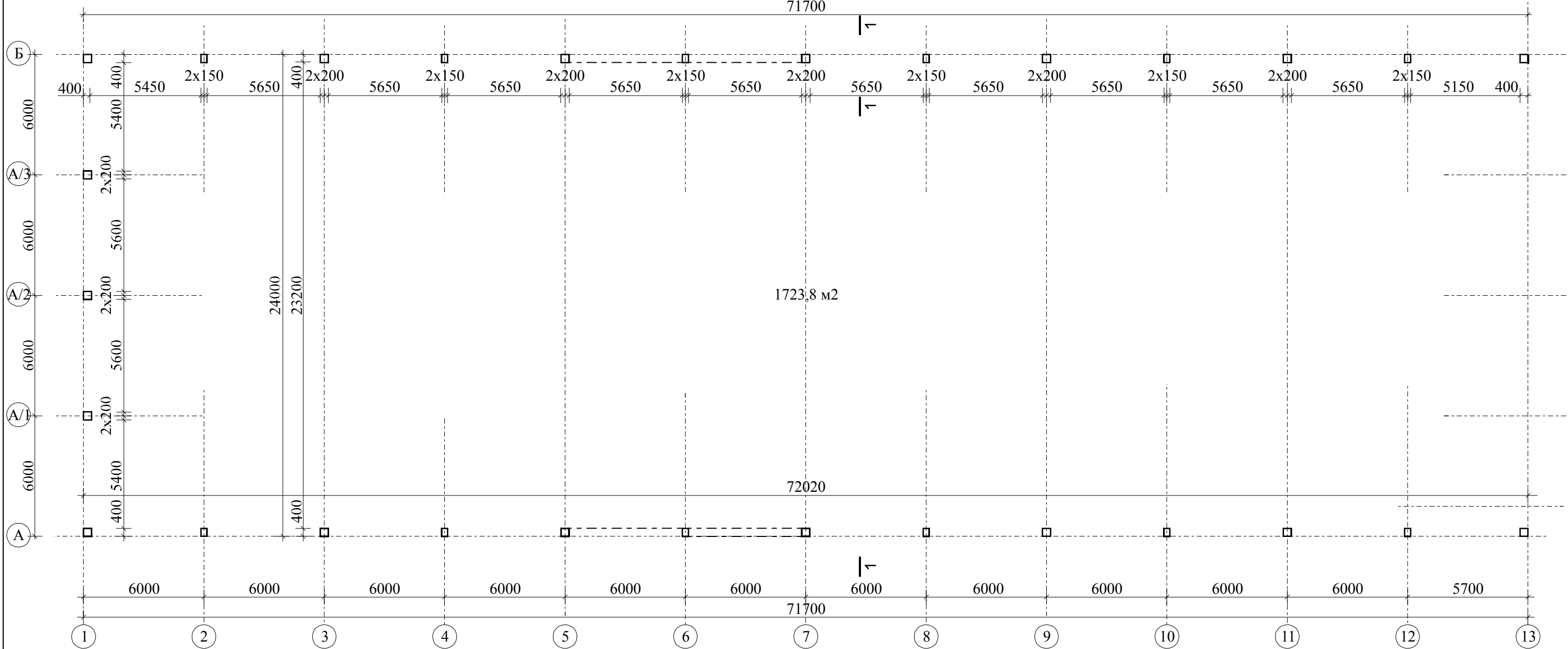
Главный инженер проекта И.А.Басов.

						Заказчик: ЧП «ТПК-СЕРВИС»	11.11.01-АС				
						Реконструкция незавершенного строительства нежилого здания гаража по ул.Харьковская, 3 в г. Павлоград Днепропетровской области под зерносклад					
Изм.	Кол.	Лист	№ док	Подпись	Дата	Архитектурно-строительные решения.			Стадия	Лист	Листов
						РП			1	41	
						Общие данные.			Частное предприятие СМАК		

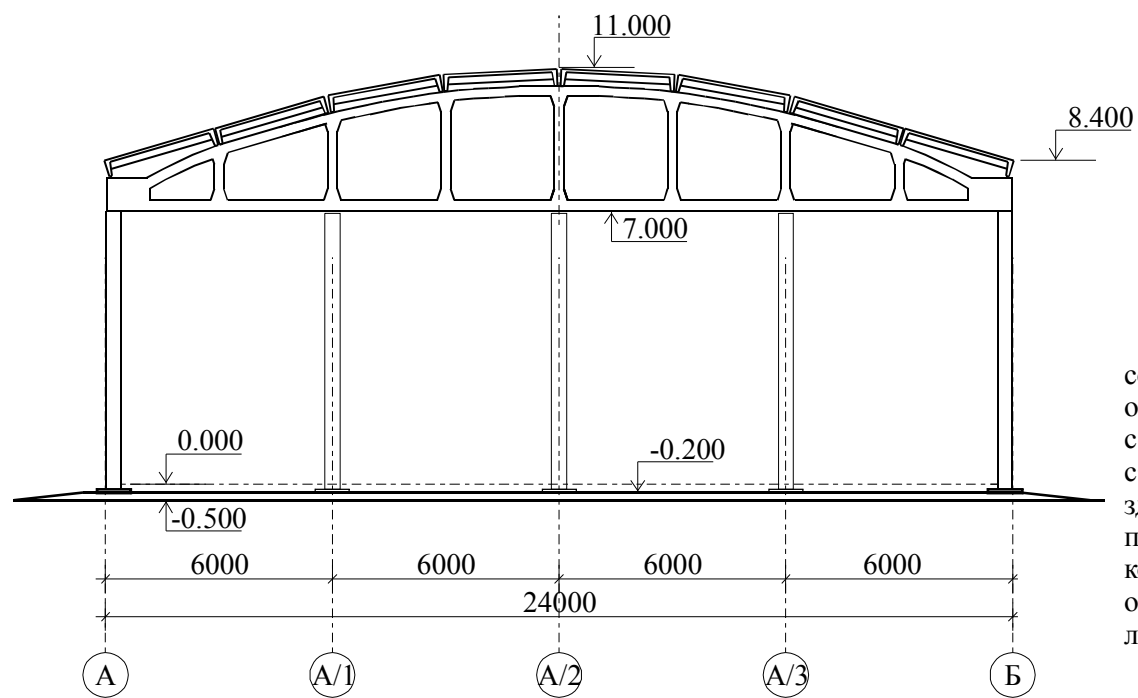
План 0,000 незавершенного строительства здания гаража.

1:200

71700



1 - 1. М 1:200.



Спецификация изделий и материалов для ремонта дефектов строительных конструкций.

Поз.	Обозначение.	Наименование.	Ед. изм.	Кол-во.	Примечание.
1	ДСТУ Б В.2.7-43-96	Бетон кл. В 20 мелкозернистый.	м3	0,5	
2	ДСТУ П Б В.2.7-126:2006.	Мелкозерн. рем.-восстанов. смесь Ceresit CD 23.	кг	150	
3	ТУ У В.2.7-26.6-21685172.002-2002	Эпоксидная грунтовка Ceresit CD 31.	кг	5,0	
4	ТУ 2312-036-20504464-2001	Краска сурик свинцовый МА 15.	кг	5,0	

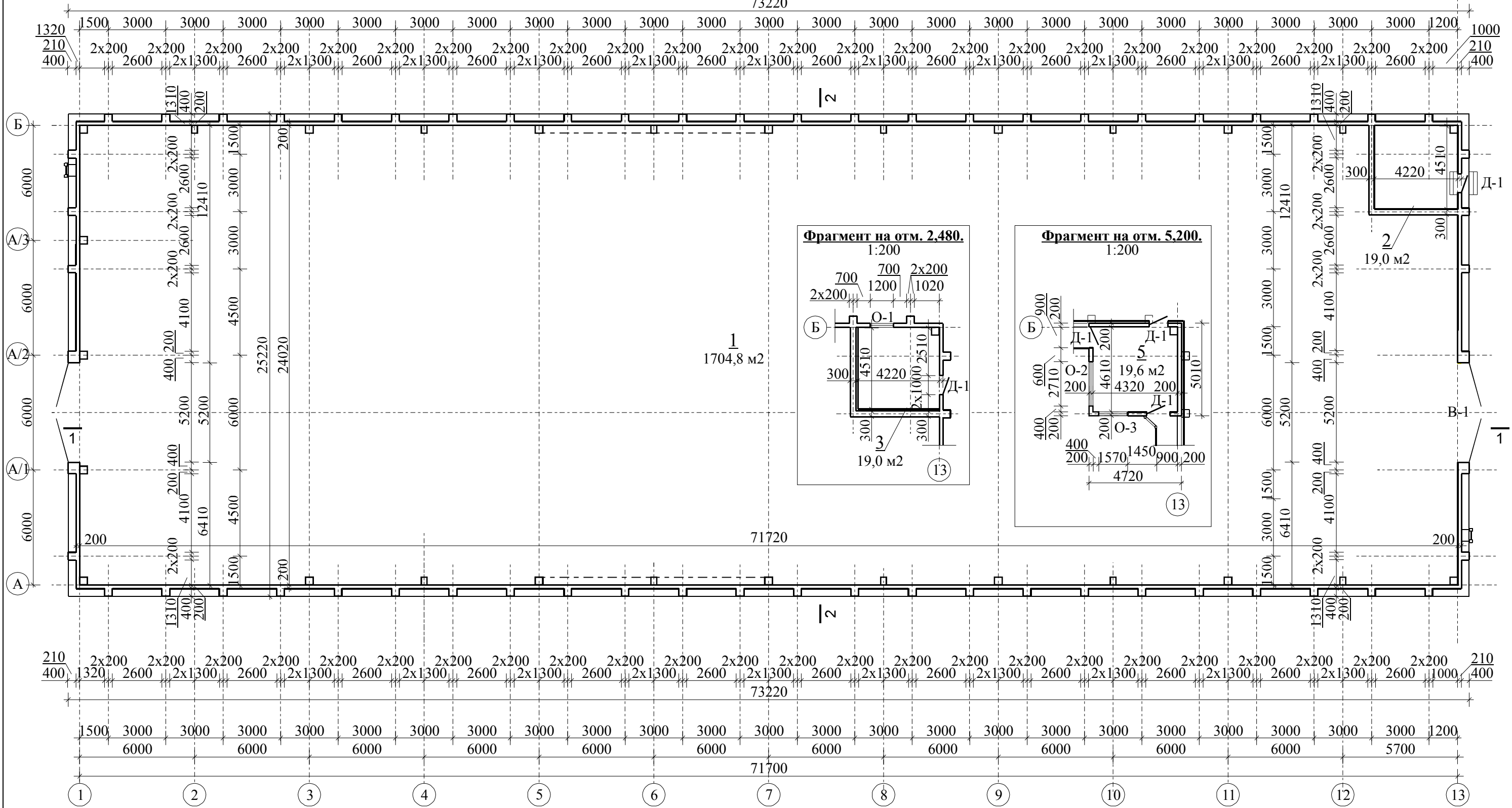
Данный лист рассматривать совместно с "Заключением по обследованию технического состояния строительных конструкций реконструируемого здания гаража под зерносклад по адресу: г.Павлоград, ул.Харьковская, 3а" ООО "Техметпром" от 2011г. 167-2011 л1, л.7а, л.7б, л.8 (места и виды дефектов).

					Заказчик: ЧП «ТПК-СЕРВИС»		11.11.01-АС				
					Реконструкция незавершенного строительства нежилого здания гаража по ул.Харьковская, 3 в г. Павлоград Днепропетровской области под зерносклад						
Изм.	Кол.	Лист	№док	Подпись	Дата	Архитектурно-строительные решения.			Стадия	Лист	Листов
						РП	2	41			
ГИП		Басов И.А.			15.02.2012	План 0,000 незавершенного строительства здания гаража.			Частное предприятие СМАК		
Н.контроль		Гуральчук И.И.			15.02.2012						
Разработал		Евенков В.В.			15.02.2012						

План 0,000 проектируемого здания зерносклада.

1:200

73220



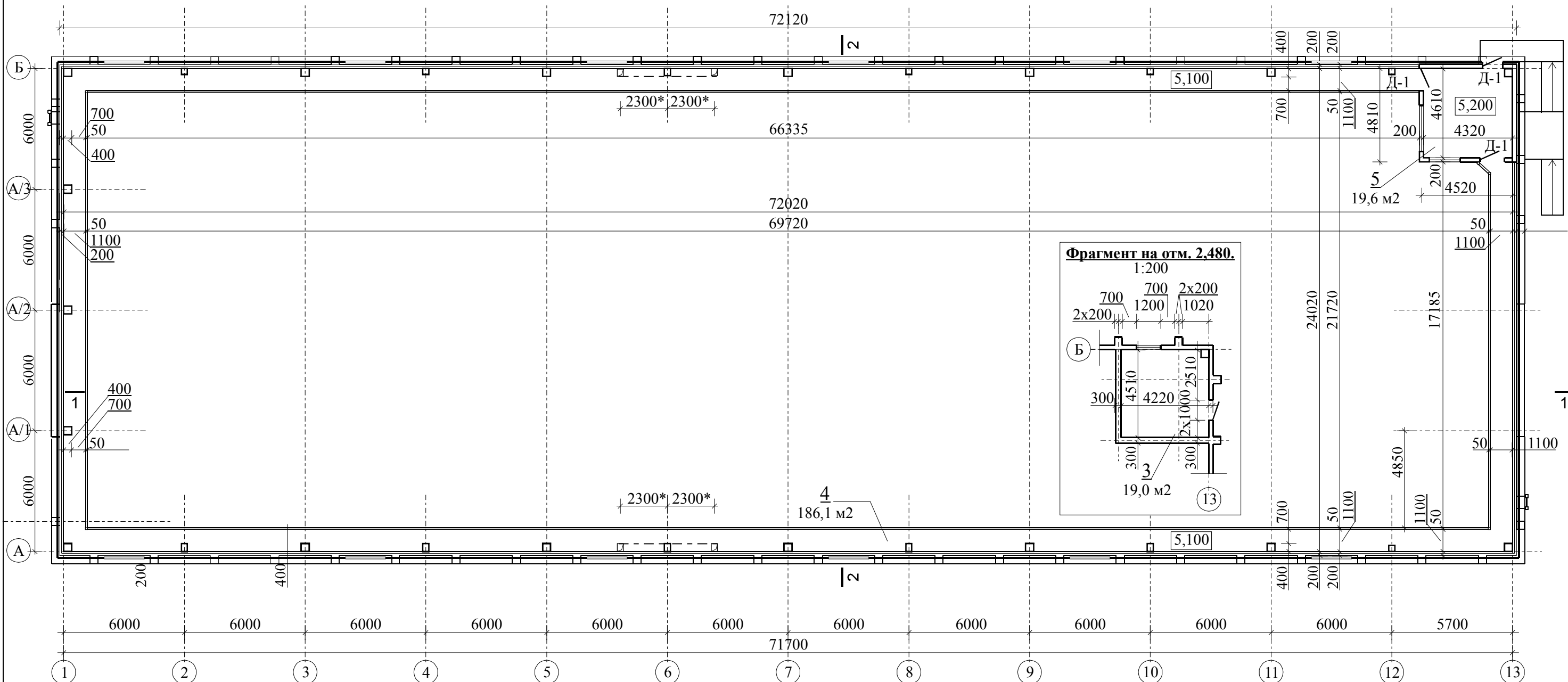
Технико - экономические показатели.

Наименование показателя.	Ед.изм.	Количественная характеристика показателя.
Общая площадь помещений.	м2	1948,5
Полезная площадь.	м2	1723,8
Высота помещений.	м	7,20 - 2,10
Свободный объем помещений .	м3	16720
Строительный объем здания.	м3	18500
Степень огнестойкости здания		II

Разрез 1-1 см. АС-7, 2-2 см. АС-8.

					Заказчик: ЧП «ТПК-СЕРВИС»		11.11.01-АС		
					Реконструкция незавершенного строительства нежилого здания гаража по ул.Харьковская, 3 в г. Павлоград Днепропетровской области под зерносклад				
Изм.	Кол.	Лист	№ док	Подпись	Дата	Архитектурно-строительные решения.			
						РП	3	41	
ГИП Басов И.А.					15.02.2012				
Н.контроль Гуральчук И.И.					15.02.2012				
Разработал Евенков В.В.					15.02.2012				
					План 0,000 проектируемого здания зерносклада.		Частное предприятие СМАК		

План 5,100 проектируемого здания зерносклада.
1:200



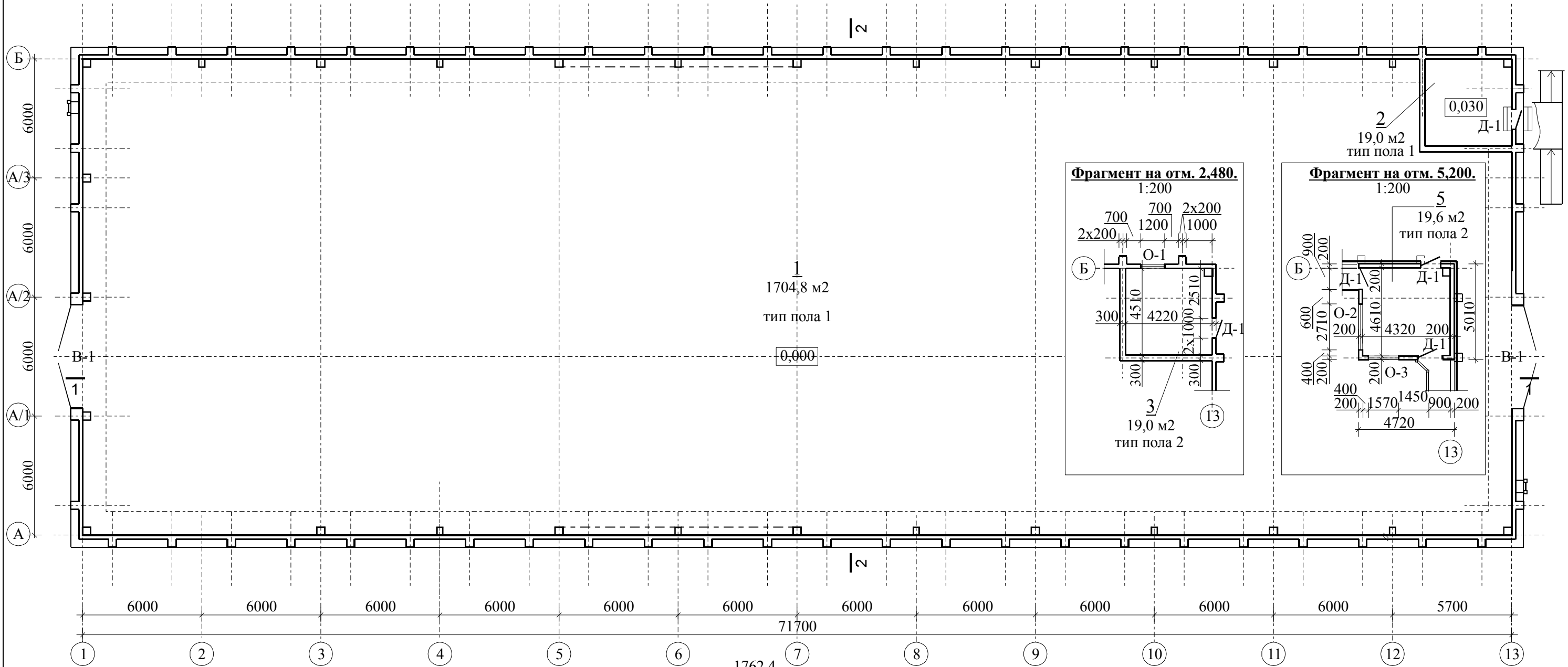
Экспликация помещений.

№ пом.	Наименование помещения.	Площадь, м2.	Категория помещения.	Класс зоны по ПУЭ.
1	Помещение зерносклада.	1704,8	Б	П-II
2	Помещение подсобное.	19,0	Д	П-IIIа
3	Помещение подсобное.	19,0	Д	П-IIIа
4	Площадка антресольная смотровая.	186,1	не нормируется	непож./опасн. пом.
5	Тамбур.	19,6	не нормируется	непож./опасн. пом.
Общая площадь:		1948,5 м2		
Полезная площадь:		1704,8 м2		

Все стальные элементы конструкций заполнений проемов, площадки и лестниц окрасить двумя слоями эмали ПФ-133 по грунтовке ГФ-021.
 Спецификацию элементов заполнений проемов см. АС-7.
 Разрез 1-1 см. АС-7, 2-2 см. АС-8.

					Заказчик: ЧП «ТПК-СЕРВИС»	11.11.01-АС			
					Реконструкция незавершенного строительства нежилого здания гаража по ул. Харьковская, 3 в г. Павлоград Днепропетровской области под зерносклад				
Изм.	Кол.	Лист	№ док	Подпись	Дата				
						Архитектурно-строительные решения.			
						РП	Лист 4	Листов 41	
						Частное предприятие			
						СМАК			
						План 5,100 проектируемого здания зерносклада.			

План помещений зерносклада.
1:200



Экспликация полов.

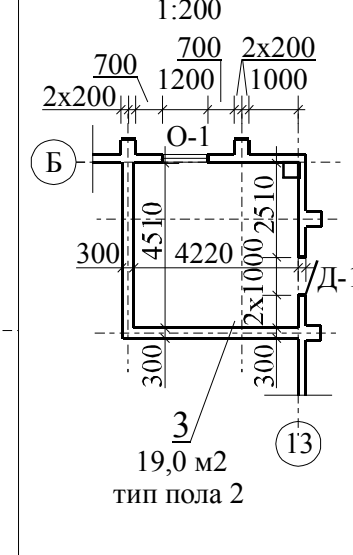
№ пом.	Г и п пола.	Схема пола.	Состав пола.	Площадь м2.
1,2	1		Искробезопасный быстротвердеющий мелкозернистый магнезиальный бетон «МагБет БМ-И» 20 мм. Бетонная стяжка из бетона кл. В150. 200 мм. Подготовка щебневая по уплотн. грунту. 200 мм.	1723,8
3,5.	2		Плитка керамическая для пола. Цементное основание.	38,6

Спецификация изделий и материалов на устройство полов.

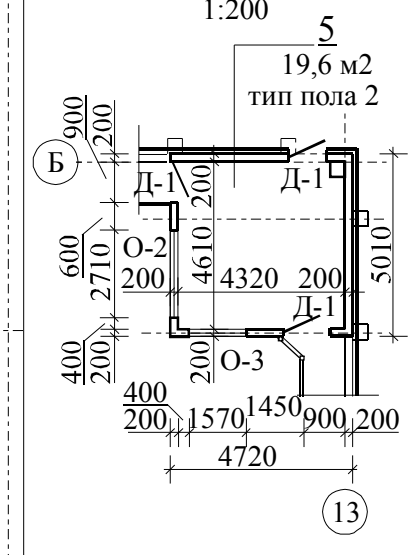
Поз.	Обозначение.	Наименование.	Кол.	Масса ед., кг.	Прим.
1	ТУ УВ.2.7.-26.6- -23574241-001.2007	Искробезопасный быстротвердеющий мелкозернистый магнезиальный бетон «МагБет МИ».	тн 31,028		34,48 м3
2	ДСТУ Б В.2.7-43-96	Бетон мелкозернистый кл.В15.	м3 345,7	2000	
3		Щебень.	м3 345,7	1800	
4		Плитка керамическая для пола.	м2 38,6		

Допустима замена покрытия пола на самовыравнивающуюся растворную строительную смесь безыскрового износостойчивого непылящего высокопрочного монолитного покрытия пола «АЛЬФАПОЛ КИ» М400 Пк 4 толщиной слоя 10 мм, расход 25857 кг, или аналогичную по техническим характеристикам.

Фрагмент на отм. 2,480.
1:200



Фрагмент на отм. 5,200.
1:200



Ведомость отделки помещений.

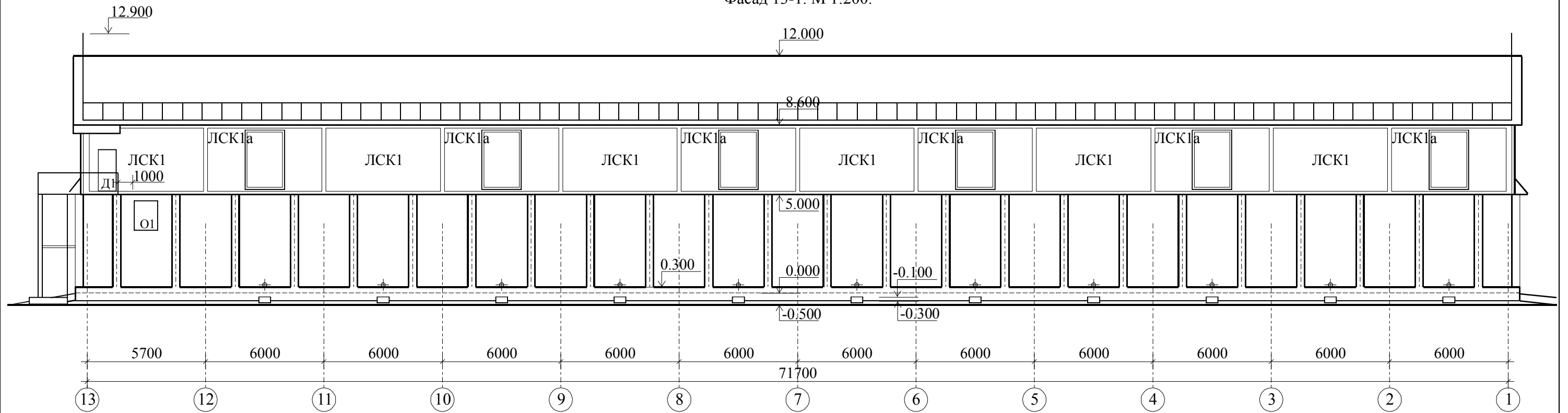
№ пом.	Наименование помещения.	Полы.		Стены и перегородки.		Потолки.		Заполнения проемов.	
		Площадь м2	Вид отделки.	Площадь м2	Вид отделки.	Площадь м2	Вид отделки.	Площадь м2	Вид отделки.
1,2.	Помещения зерносклада.	1723,8	бетонное покрытие		известковая окраска		известковая окраска		масл.окр. ПФ-133
3,5.	Подсобное помещение, тамбур.	38,6	плитка керамическая для пола		вододисперсная окраска		вододисперсная окраска		масл.окр. ПФ-133

Все стальные элементы конструкций заполнений проемов, площадки и лестниц окрасить двумя слоями эмали ПФ-133 по грунтовке ГФ-021.

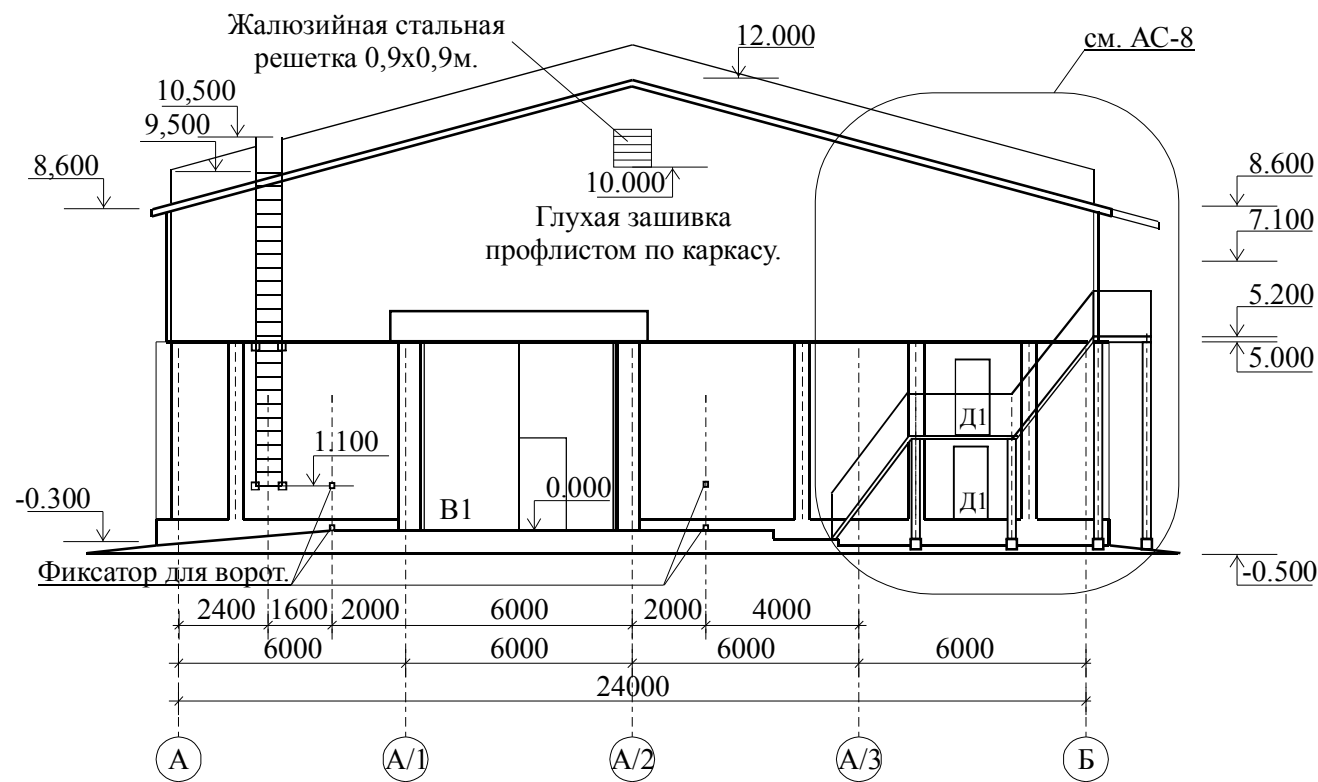
Спецификацию элементов заполнений проемов см. АС-7.

					Заказчик: ЧП «ТПК-СЕРВИС»		11.11.01-АС				
					Реконструкция незавершенного строительства нежилого здания гаража по ул.Харьковская, 3 в г. Павлоград Днепропетровской области под зерносклад						
Изм.	Кол.	Лист	№ док	Подпись	Дата						
						Архитектурно-строительные решения.			Стадия	Лист	Листов
						РП			5	41	
ГИП		Басов И.А.		15.02.2012							
Н.контроль		Гуральчук И.И.		15.02.2012							
Разработал		Евенков В.В.		15.02.2012							
						План помещений зерносклада. Ведомость отделки помещений. Полы: экспликация, спецификация.			Частное предприятие СМАК		

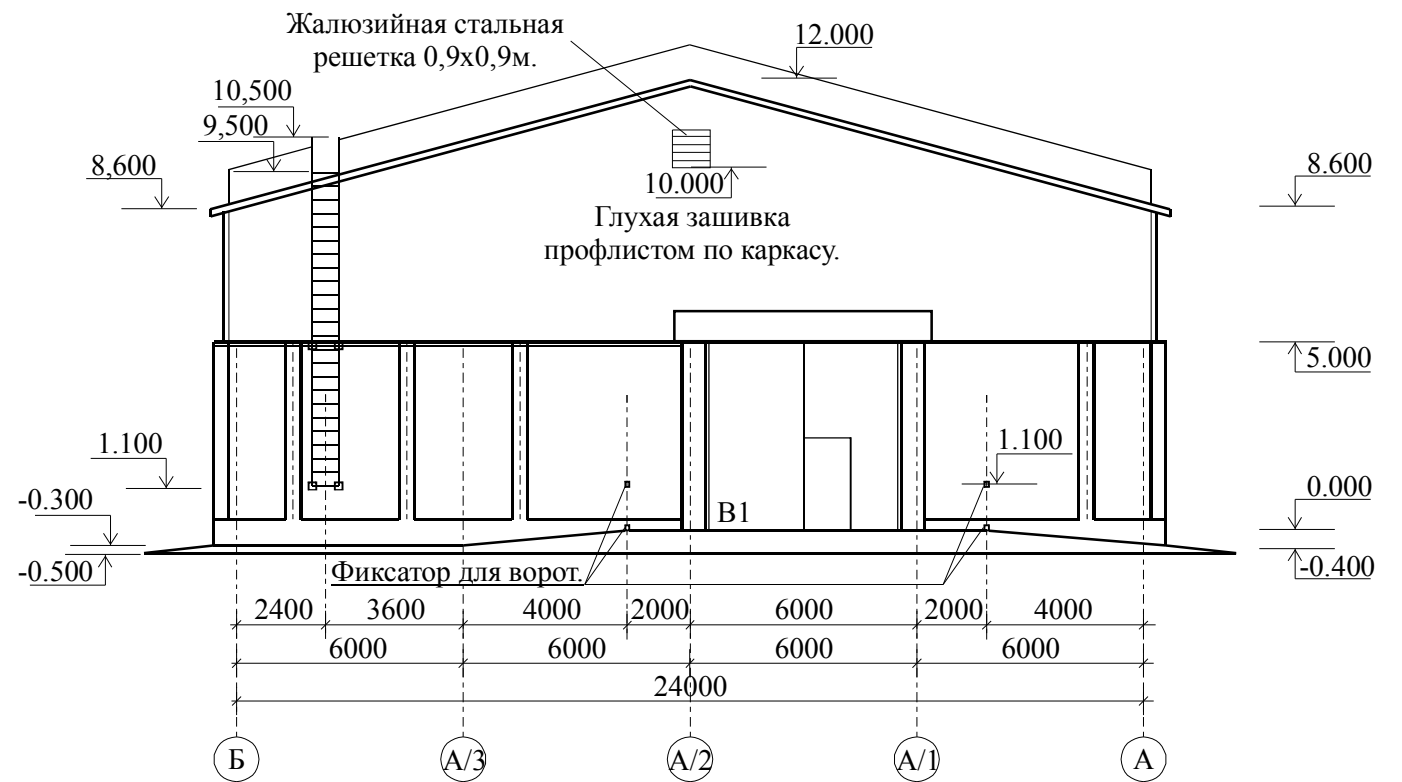
Фасад 13-1. М 1:200.



Фасад А-Б. М 1:200.



Фасад Б-А. М 1:200.



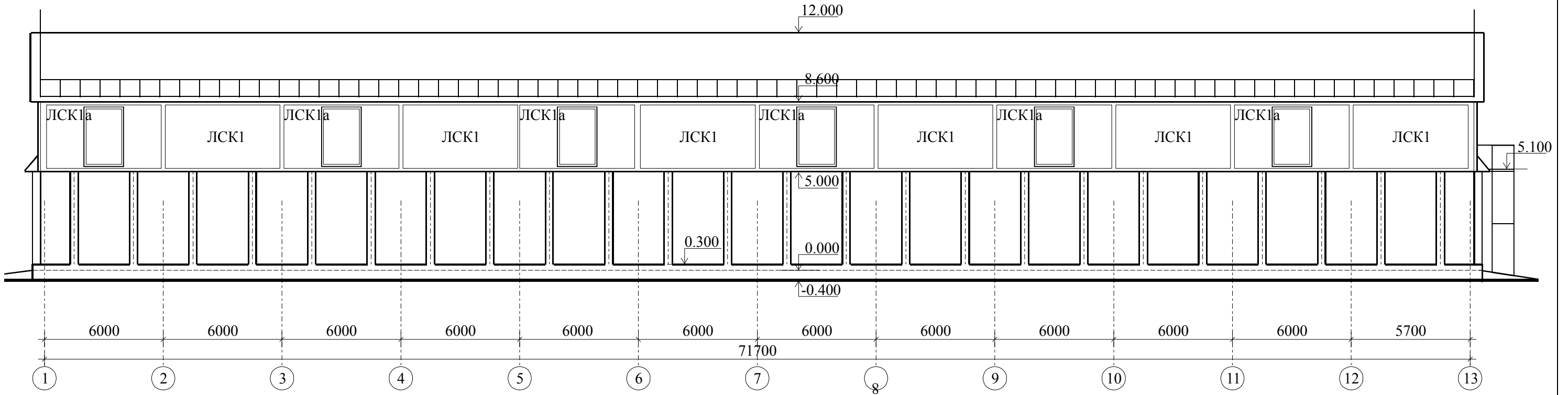
Паспорт отделки фасада.

Колер.	№.	Наименование элементов фасада.
	Серый.	Наружные стены - фасадная краска.
	Черный.	Цоколь - фасадная краска.
	Красно-коричневый.	Наружная лестница, заполнения проемов - эмаль ПФ-115Д.
	Серый.	Кровля - оцинкованная сталь листовая кровельная.

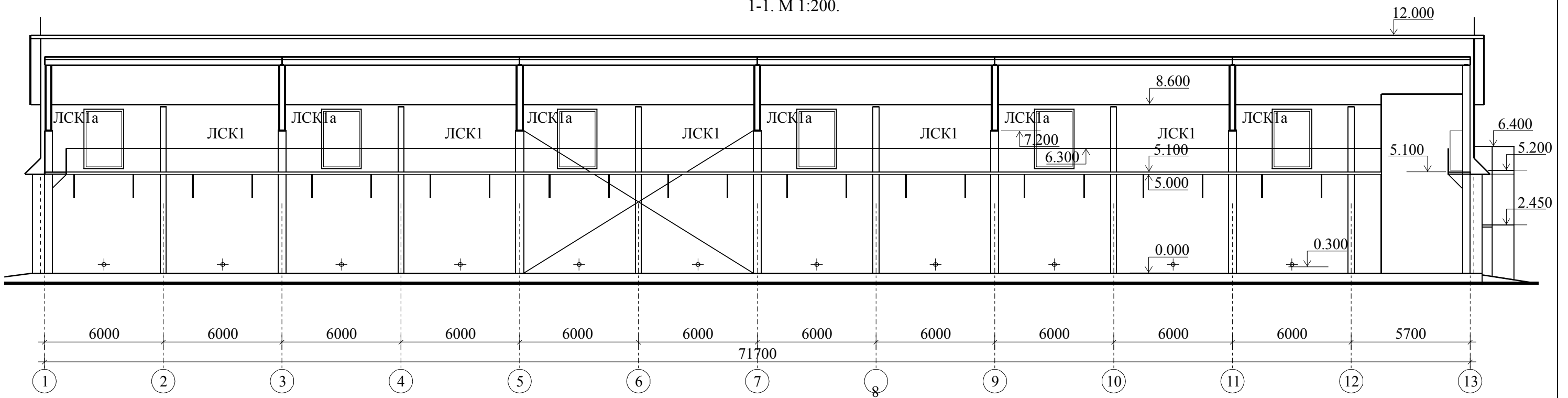
Спецификацию элементов заполнений проемов см. АС-7.

Изм.	Кол.	Лист	№ док	Подпись	Дата	Заказчик: ЧП «ТПК-СЕРВИС» 11.11.01-АС			
Реконструкция незавершенного строительства нежилого здания гаража по ул. Харьковская, 3 в г. Павлоград Днепропетровской области под зерносклад						Архитектурно-строительные решения.	Стадия	Лист	Листов
						РП	6	41	
ГИП Басов И.А. 15.02.2012 Н.контроль Гуральчук И.И. 15.02.2012 Разработал Евенков В.В. 15.02.2012						Фасады 13-1, А-Б, Б-А. Паспорт отделки фасадов.			Частное предприятие СМАК

Фасад 1-13. М 1:200.



1-1. М 1:200.



Спецификация элементов заполнения проемов.

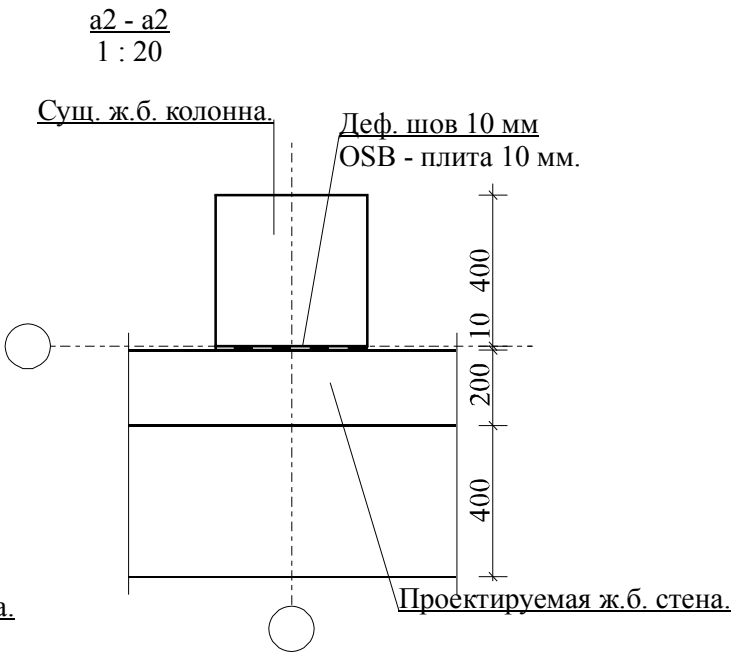
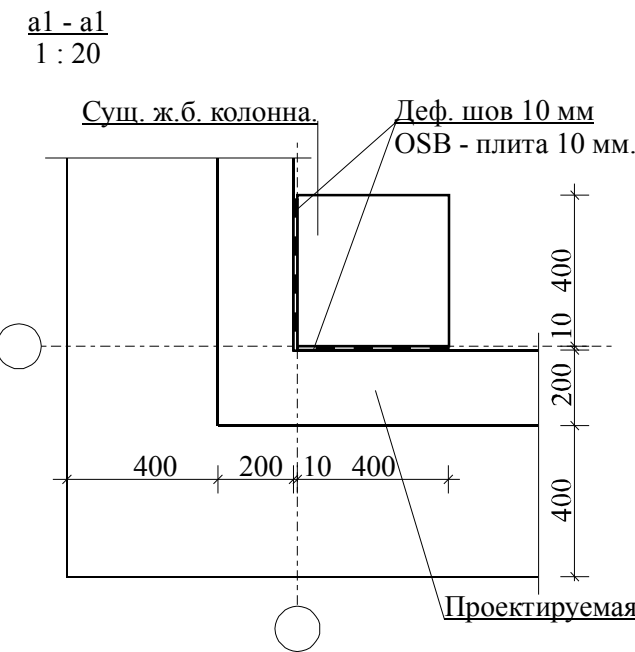
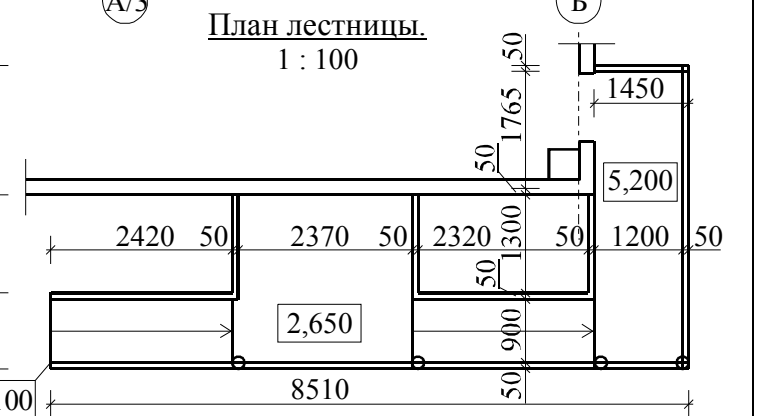
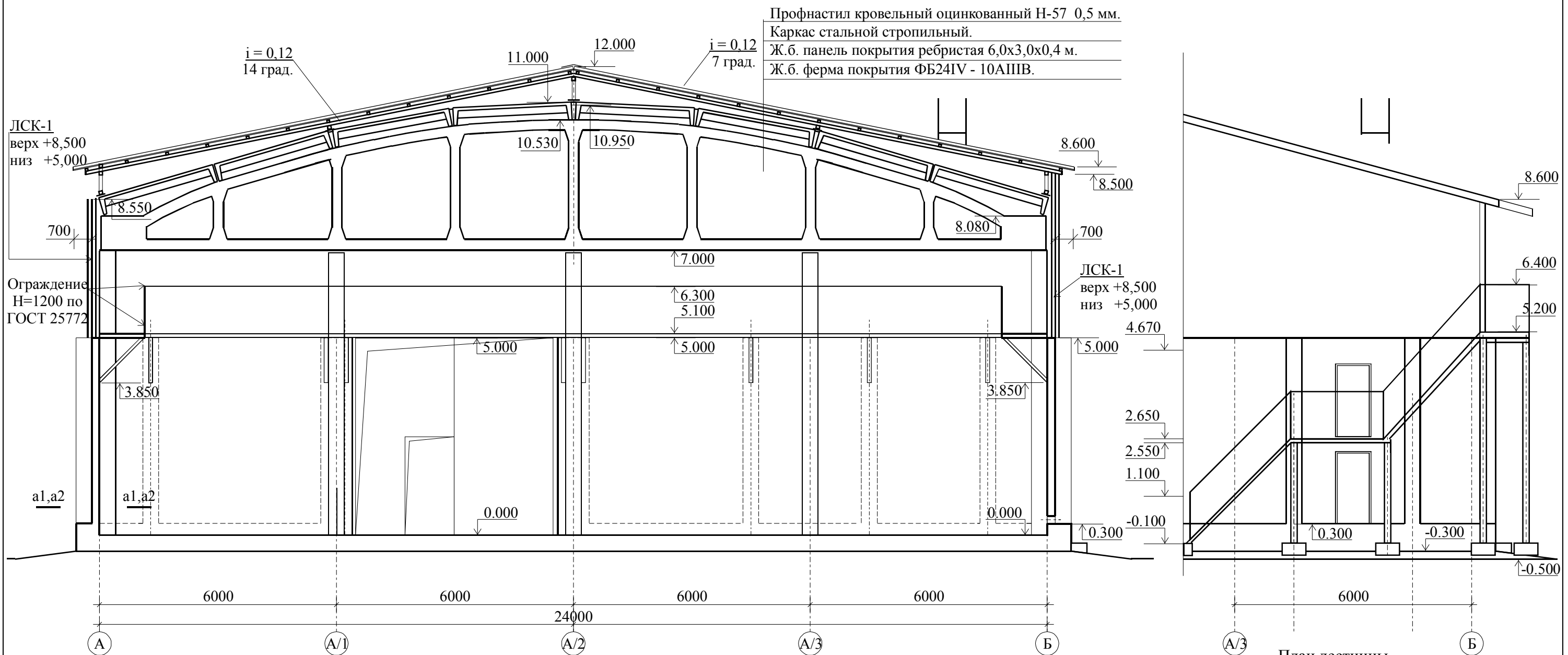
Поз.	Обозначение.	Наименование.	Количество, шт.	Масса изделия, кг.	Примечание.
В-1	Индивид. изготовления.	Ворота ст. глух. 2-ств., с калиткой, 5000x5000(Н)мм.	2		
Д-1	Индивид. изготовления.	Дверной блок вход. ст. глух. Д1 21.9 900x2100(Н)мм.	1		
ЛСК1	Индивид. изготовления.	Легкосбрасываемая конструкция заполнения проемов			
		стен L=6,0м Н=3,5м S=21,0м2.	шт./м2	24 / 504	
		нормат. площадь ЛСК 16720м3x0,03м2/м3=501,6 м2			

Экспликацию полов и спецификацию материалов для устройства полов см. АС-5

Изм.	Кол.	Лист	№ док	Подпись	Дата
Заказчик: ЧП «ТПК-СЕРВИС» 11.11.01-АС					
Реконструкция незавершенного строительства нежилого здания гаража по ул. Харьковская, 3 в г. Павлоград Днепропетровской области под зерносклад					
Архитектурно-строительные решения.				Стадия	Лист
				РП	7
				Листов	41
Фасад 1-13. Разрез 1-1.					
Частное предприятие СМАК					

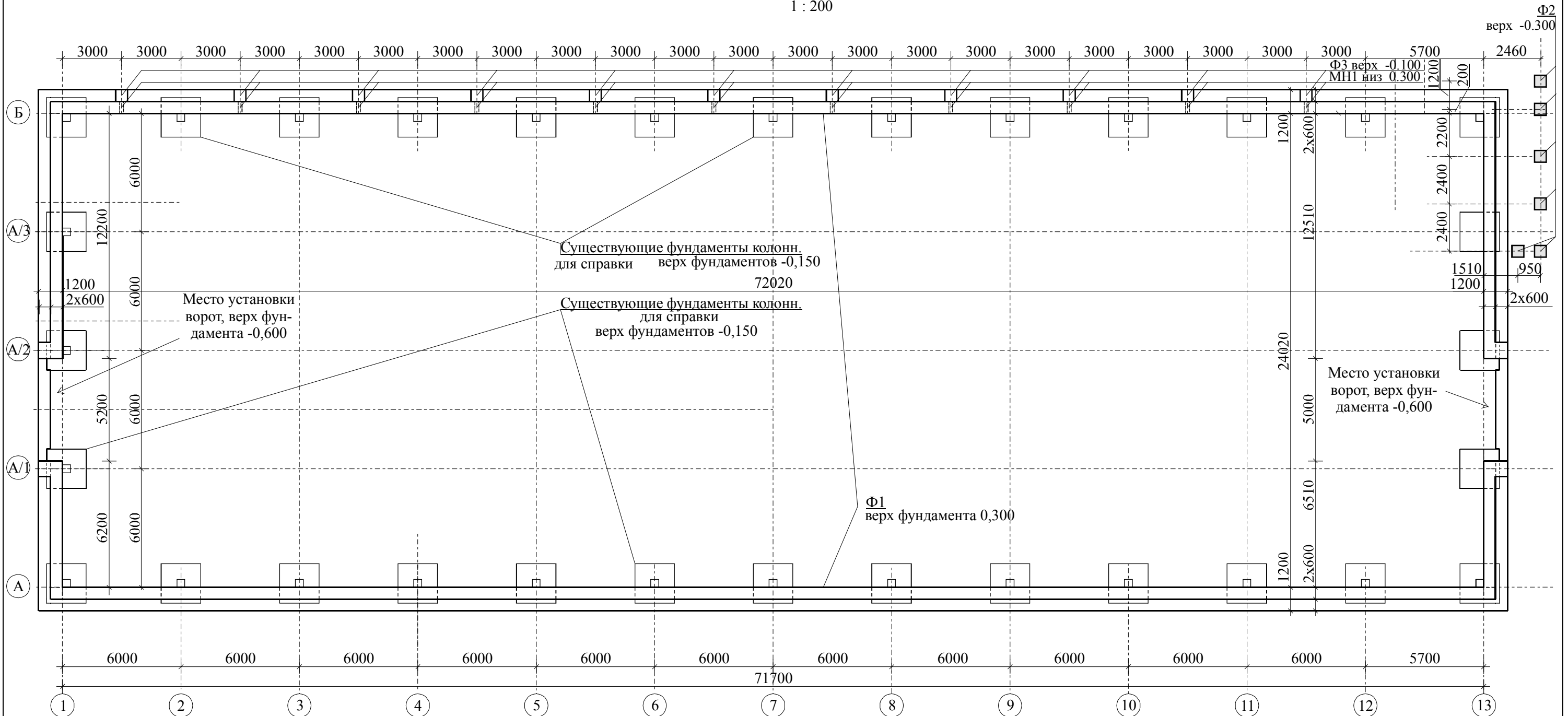
2-2. М 1:100.

Фрагмент фасада А/3 - Б. М 1:100.



Заказчик: ЧП «ТПК-СЕРВИС»					11.11.01-АС		
Реконструкция незавершенного строительства нежилого здания гаража по ул. Харьковская, 3 в г. Павлоград Днепропетровской области под зерносклад							
Изм.	Кол.	Лист	№ док	Подпись	Дата	Архитектурно-строительные решения.	
						Стадия	Лист
						РП	8
						Листов	41
ГИП		Басов И.А.			15.02.2012	Частное предприятие	
Н. контроль		Гуральчук И.И.			15.02.2012	СМАК	
Разработал		Евенков В.В.			15.02.2012	Разрез 2-2. Фрагмент фасада А/3-Б. Узлы и детали.	

План фундаментов.
1 : 200



Спецификация проектируемых фундаментов.

Марка.	Обозначение.	Наименование.	Количество, шт.	Объем изделия, м ³ .	Примечание.
Ф1	Индивид. изготовления.	Фундамент ленточный ж.б. монолит. L=192,0м.	1	191,4	стены
Ф2	Индивид. изготовления.	Фундамент столбчатый ж.б. монолит. 0,6x0,6x0,8(Н)м.	6	0,36	лестн.
Ф3	Индивид. изготовления.	Фундамент столбчатый ж.б. монолит. 0,6x0,6x0,5(Н)м.	11	0,25	вент.

Армирование фундаментов см. АС-12, АС-13.

Ведомость потребности материалов для фундамента Ф1 см. АС-13, спецификацию элементов армирования фундамента Ф1 см. АС-14.

До начала производства земляных работ организовать отвод поверхностных вод во временные водосборные канавы и приямки.

В процессе строительства не допускать замачивания грунтов основания.

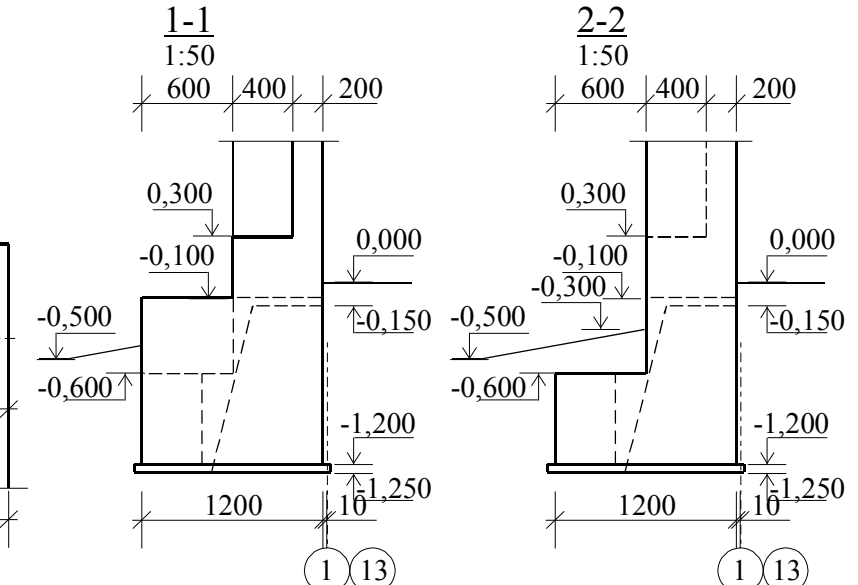
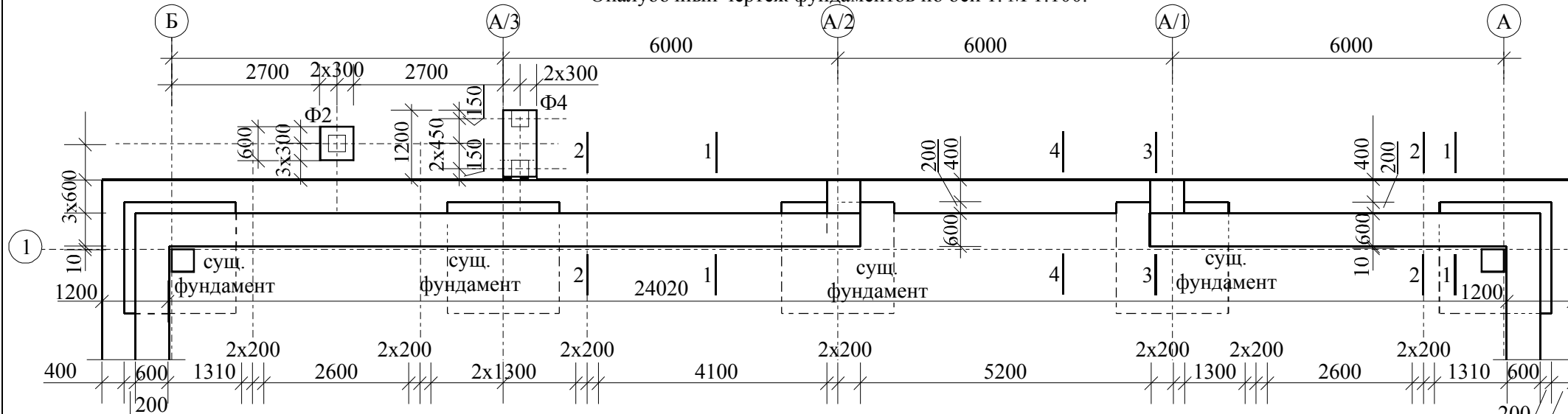
Производство земляных работ в условиях существующей застройки производить с соблюдением правил техники безопасности и под наблюдением лиц, ответственных за эксплуатацию близ лежащих существующих подземных коммуникаций.

Боковые поверхности фундаментов, соприкасающиеся с грунтом, покрыть горячим битумом БН70/30 (ГОСТ 6617-76) за два раза по холодной грунтовке из битума разведенного в керосине в соотношении по массе 1:2 за 1 раз.

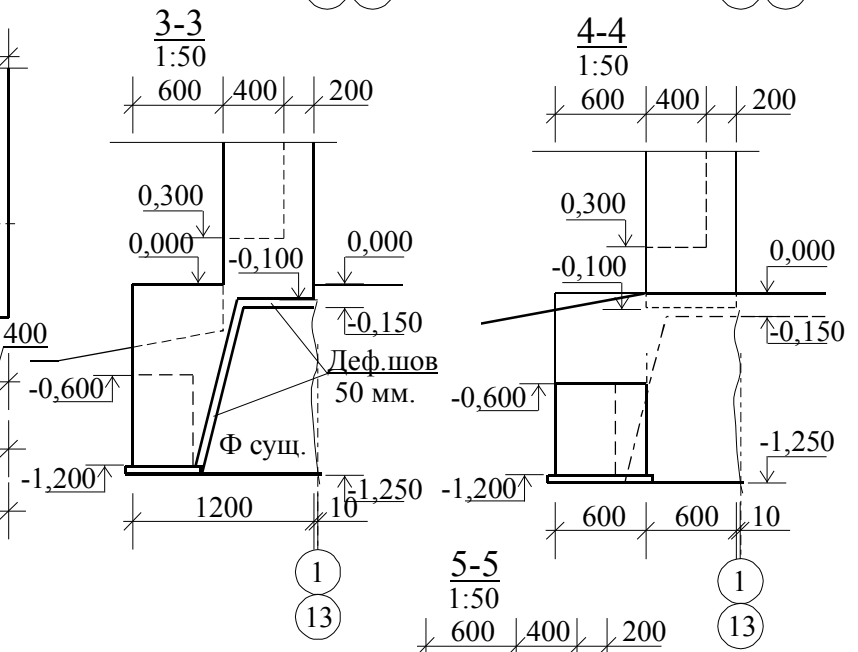
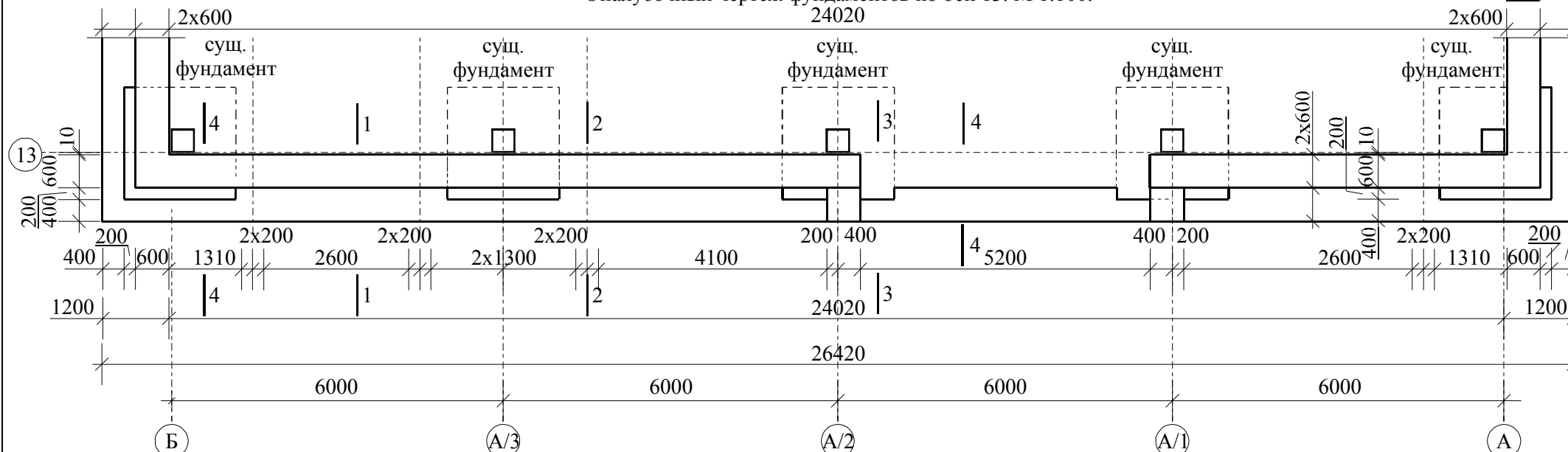
Недобор грунта до проектной отметки дна траншеи срезается вручную непосредственно перед устройством фундаментов. Засыпку пазух фундаментов выполнять послойно (толщина слоя 200 мм) грунтом с уплотнением до $\gamma_{ск} = 1,65 \text{ т/м}^3$.

					Заказчик: ЧП «ТПК-СЕРВИС»		11.11.01-АС				
					Реконструкция незавершенного строительства нежилого здания гаража по ул. Харьковская, 3 в г. Павлоград Днепропетровской области под зерносклад						
Изм.	Кол.	Лист	№ док	Подпись	Дата						
						Архитектурно-строительные решения.			Стадия	Лист	Листов
						РП			9	41	
						ГИП Басов И.А.			15.02.2012		
						Н. контроль Гуральчук И.И.			15.02.2012		
						Разработал Евенков В.В.			15.02.2012		
						План фундаментов.			Частное предприятие СМАК		

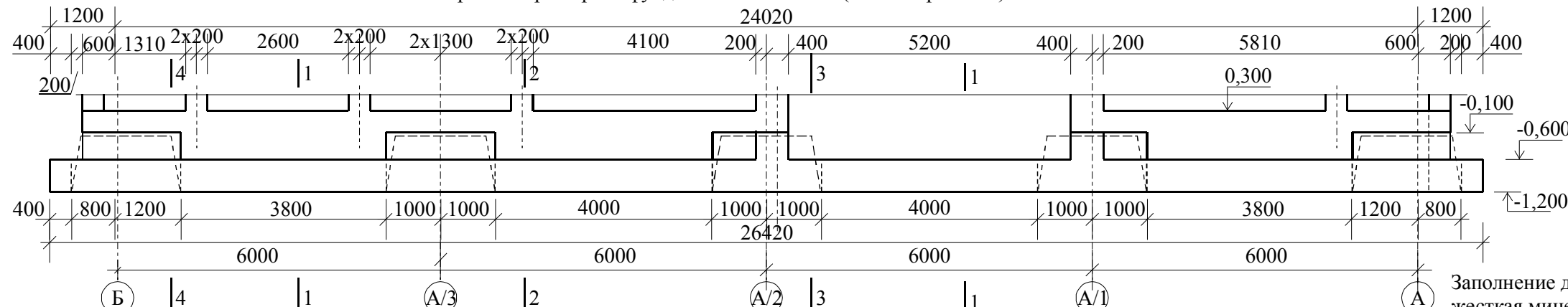
Опалубочный чертеж фундаментов по оси 1. М 1:100.



Опалубочный чертеж фундаментов по оси 13. М 1:100.



Фрагмент развертки фундаментов по оси 13 (оси 1 -зеркально). М 1:100.



Заполнение деформационного шва - жесткая минераловатная плита 50 мм.

Спецификация изделий и материалов для фундамента Ф1 по осям 1 и 13.

Поз.	Обозначение.	Наименование.	Ед. изм.	Количество.			Примечание.
				ось 1	ось 13	итого	
1	ДСТУ Б В.2.7-43-96	Бетон кл. В 5	м3	2,0	2,0	4,0	подгот. 50 мм
2	ДСТУ Б В.2.7-43-96	Бетон кл. В 20	м3	12,5	12,5	25,0	плита и н. пояс
3	ДСТУ Б В.2.7-43-96	Бетон кл. В 20	м3	8,7	8,2	16,7	стена и в. пояс
4	ДСТУ 3760-98	Арматурные изделия и детали.	кг	1385,2	1385,2	2770,4	см. л.11

Изм.	Кол.	Лист	№ док	Подпись	Дата

Заказчик: ЧП «ТПК-СЕРВИС» **11.11.01-АС**

Реконструкция незавершенного строительства нежилого здания гаража по ул. Харьковская, 3 в г. Павлоград Днепропетровской области под зерносклад

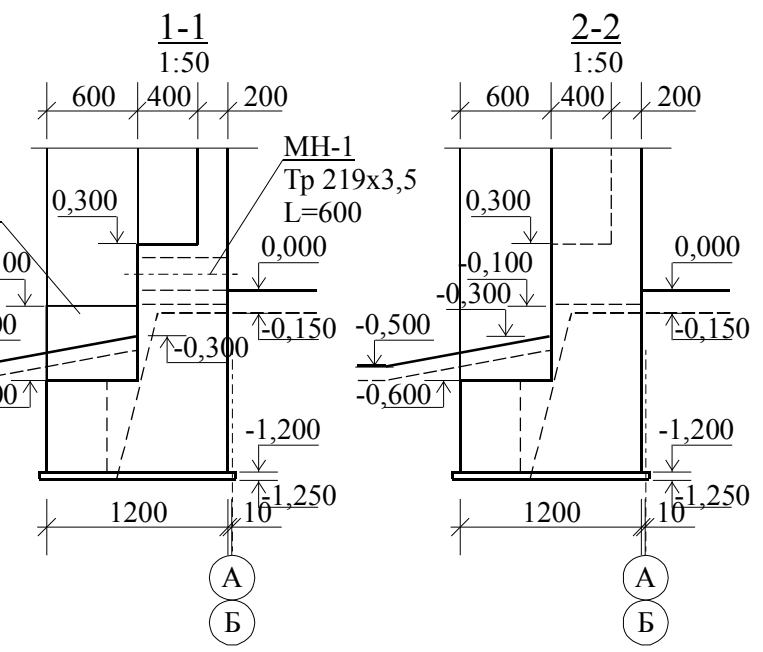
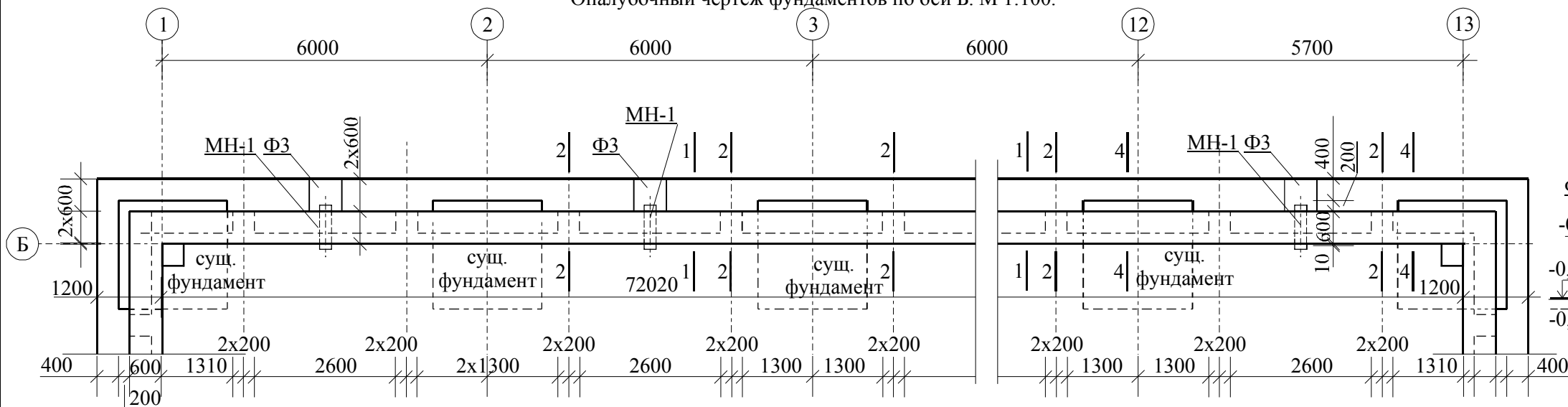
Архитектурно-строительные решения.

Стадия	Лист	Листов
РП	10	41

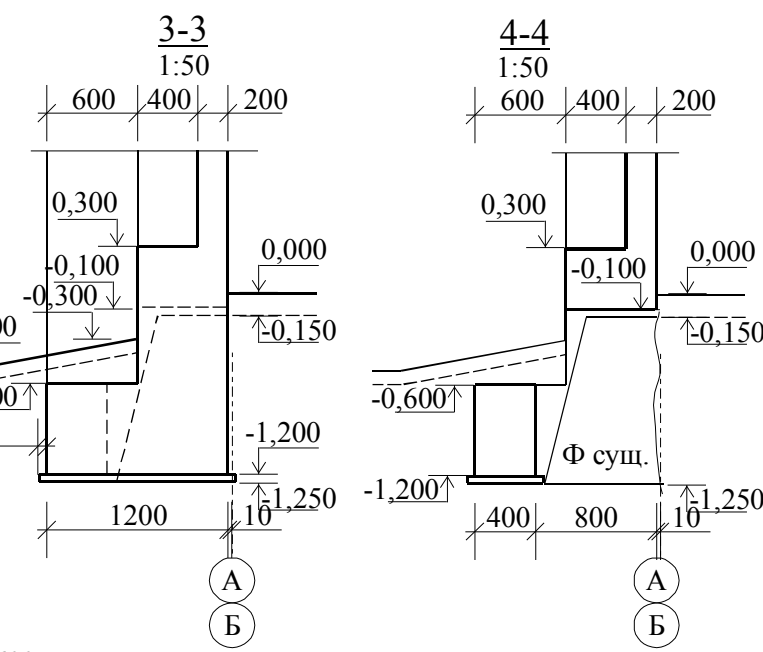
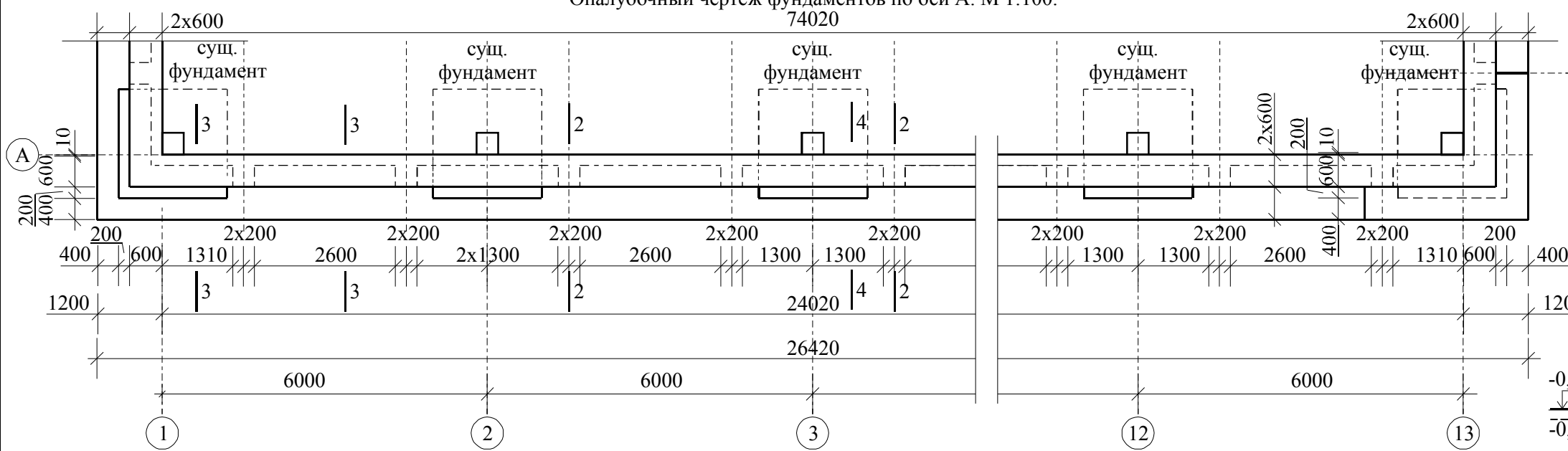
Опалубочные чертежи фундаментов по оси 1 и оси 13.

Частное предприятие **СМАК**

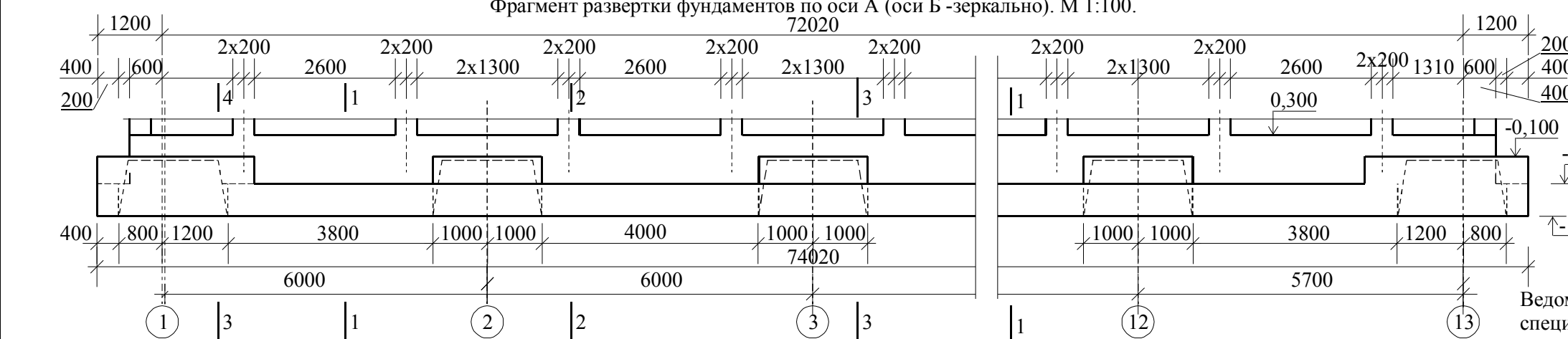
Опалубочный чертеж фундаментов по оси Б. М 1:100.



Опалубочный чертеж фундаментов по оси А. М 1:100.



Фрагмент развертки фундаментов по оси А (оси Б -зеркально). М 1:100.



Заполнение деформационного шва - жесткая минераловатная плита 50 мм.

Ведомость потребности материалов для фундамента Ф1 см. АС-13, спецификацию металла для фундамента Ф1 см. АС-14.

Спецификация изделий и материалов для фундамента Ф1 по осям А и Б.

Поз.	Обозначение.	Наименование.	Ед. изм.	Количество:			Примечание.
				осьА	осьБ	итого	
1	ДСТУ Б В.2.7-43-96	Бетон кл. В 5	м3	3,7	3,7	7,4	подгот 50 мм
2	ДСТУ Б В.2.7-43-96	Бетон кл. В 20	м3	43,3	43,3	86,6	плита и н. пояс
3	ДСТУ Б В.2.7-43-96	Бетон кл. В 20	м3	31,7	31,7	63,4	стена и в. пояс
4	ДСТУ 3760-98	Арматурные изделия и детали.	кг	4629,4	4763,8	9393,2	см. л.11

Изм.	Кол.	Лист	№ док	Подпись	Дата

Заказчик: ЧП «ТПК-СЕРВИС» **11.11.01-АС**

Реконструкция незавершенного строительства нежилого здания гаража по ул.Харьковская, 3 в г. Павлоград Днепропетровской области под зерносклад

Архитектурно-строительные решения.

Стадия	Лист	Листов
РП	11	41

Опалубочные чертежи фундаментов по оси А и оси Б.

СМАК

Схема раскладки каркасов фундаментов по оси 1. М 1:100.

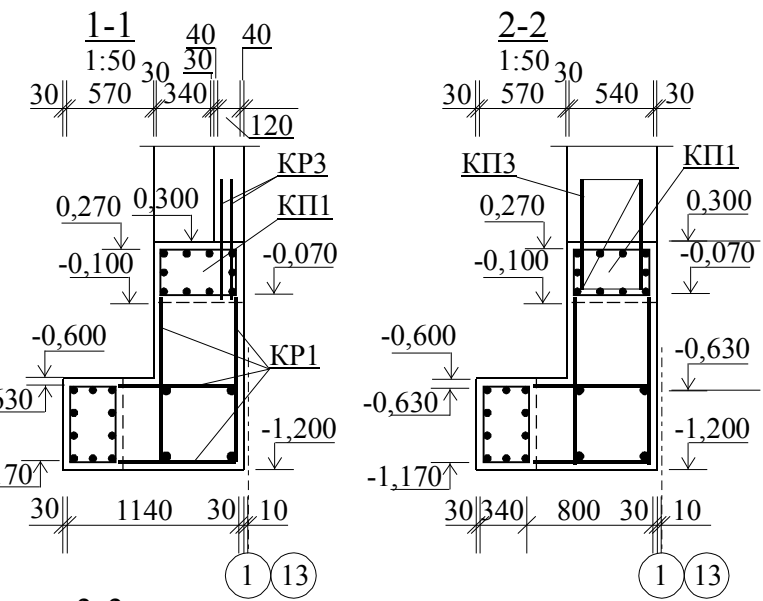
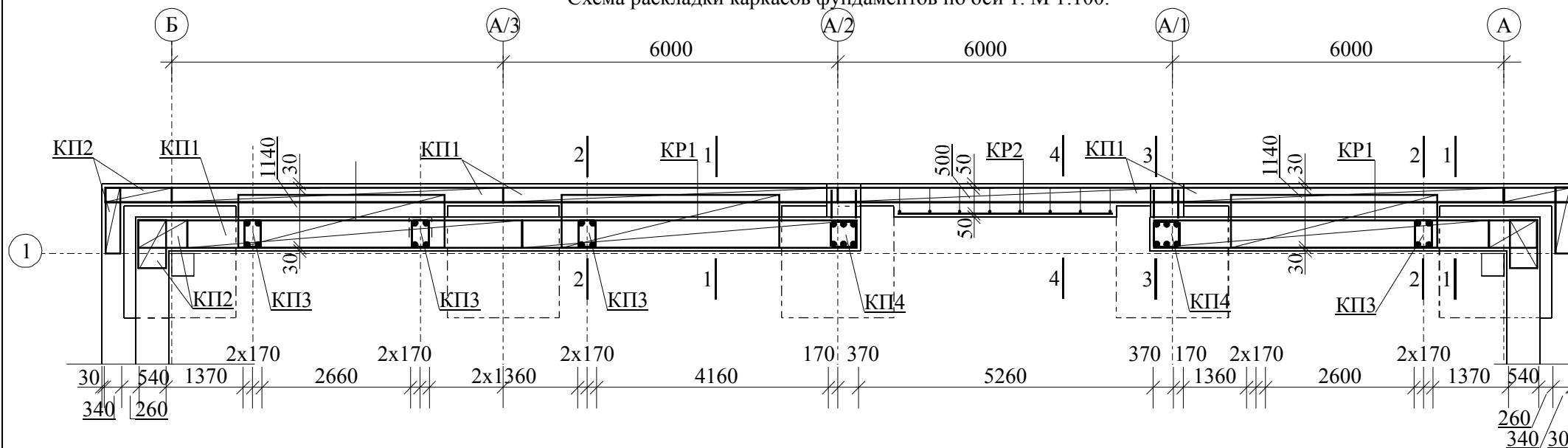
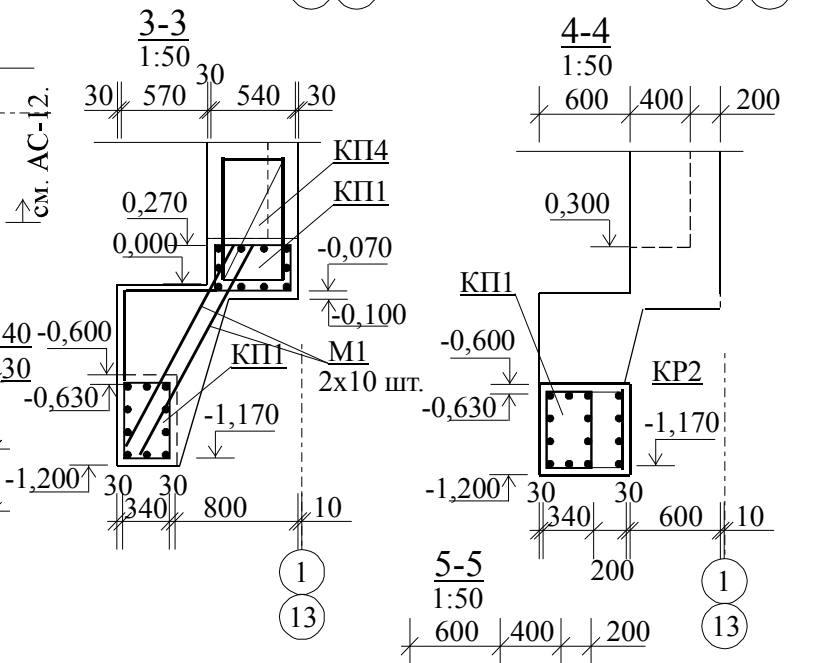
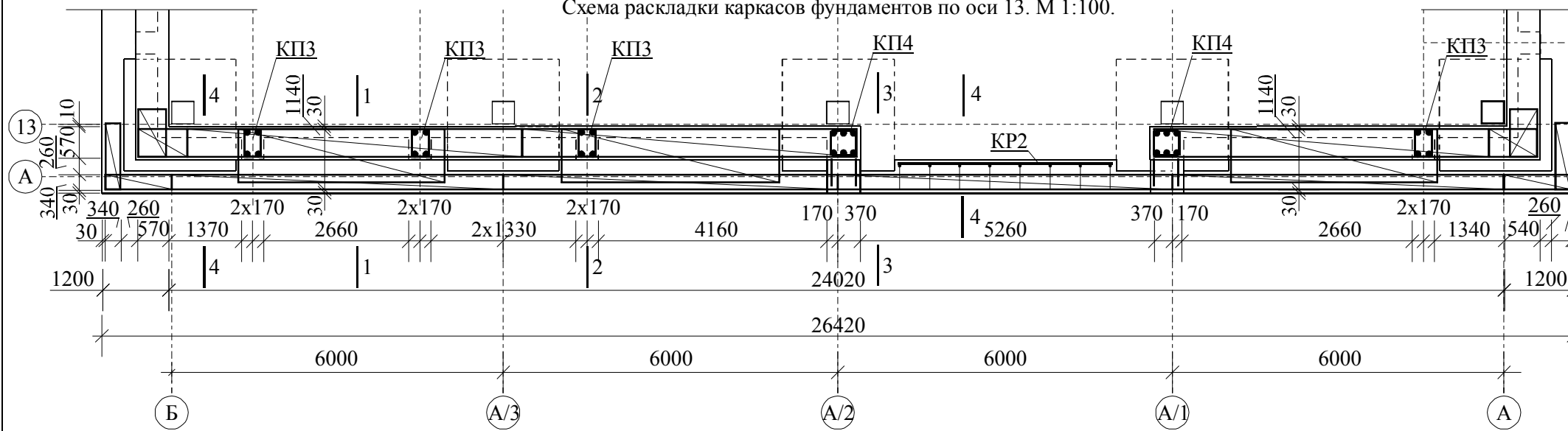
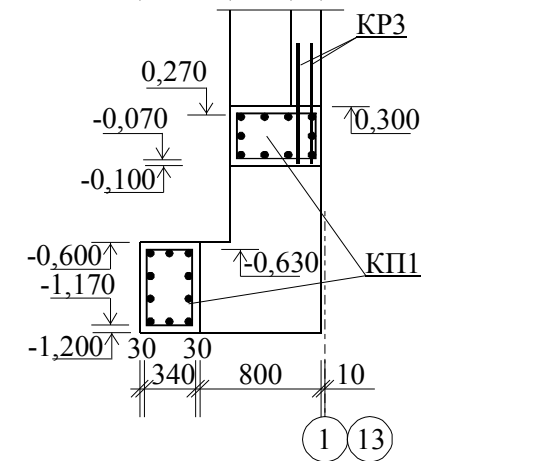
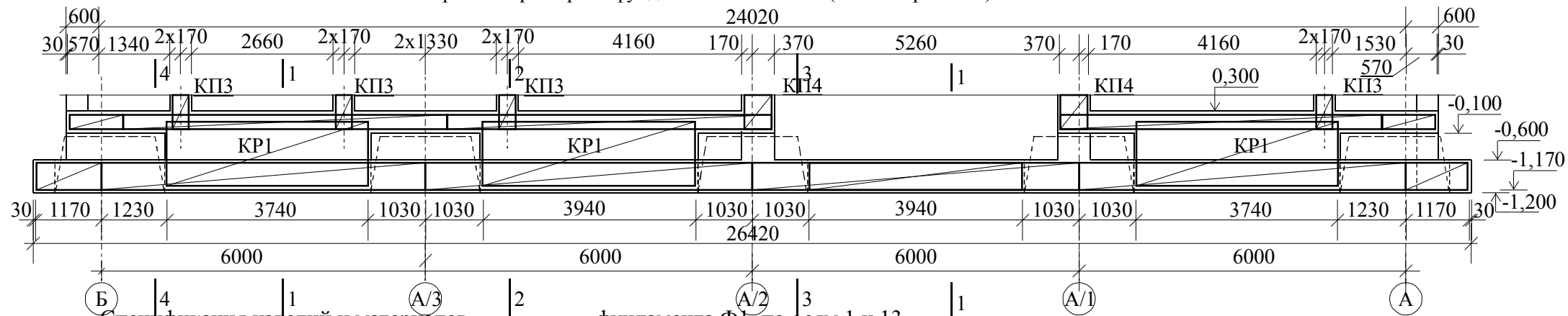


Схема раскладки каркасов фундаментов по оси 13. М 1:100.



Фрагмент развертки фундаментов по оси 13 (оси 1 -зеркально). М 1:100.



Спецификация изделий и материалов армирования фундамента Ф1 по осям 1 и 13.

Поз.	Обозначение.	Наименование.	Ед. изм.	Масса ед. изм.	Количество шт./кг.		
					ось 1	ось 13	итого
KP1	инд. изготовления	Каркас пространственный 6,0x0,54x0,34м	шт.	58,0	7/406,0	7/406,0	14/812,0
KP2	инд. изготовления	Каркас пространственный 1,2x0,54x0,34м	шт.	12,0	4/48,0	4/48,0	8/96,0
KP3	инд. изготовления	Каркас пространственный 1,0x0,52x0,32м	шт.	15,9	4/63,6	4/63,6	8/127,2
KP4	инд. изготовления	Каркас пространственный 1,0x0,52x0,32м	шт.	25,0	2/50	2/50	4/100,0
KP1	инд. изготовления	Каркас плоский 3,94x1,14м	шт.	17,1	12/205,2	12/205,2	24/410,4
KP2	инд. изготовления	Каркас плоский 3,94x0,54м	шт.	19,3	1/19,3	1/19,3	2/38,6
KP3	инд. изготовления	Каркас плоский 1,0x1,0м	шт.	11,3	36/406,8	36/406,8	72/813,6
M1	инд. изготовления	Стержень соединительный L=1,70 м.	шт.	1,51	40/60,4	40/60,4	80/120,8
Итого: арматурные изделия.			кг		1259,3	1259,3	2518,6
соединительные детали			кг		125,9	125,9	251,8

Изм.	Кол.	Лист	№ док	Подпись	Дата
				Басов И.А.	15.02.2012
				Гуральчук И.И.	15.02.2012
				Евенков В.В.	15.02.2012

Заказчик: ЧП «ТПК-СЕРВИС» 11.11.01-АС

Реконструкция незавершенного строительства нежилого здания гаража по ул. Харьковская, 3 в г. Павлоград Днепропетровской области под зерносклад

Архитектурно-строительные решения.

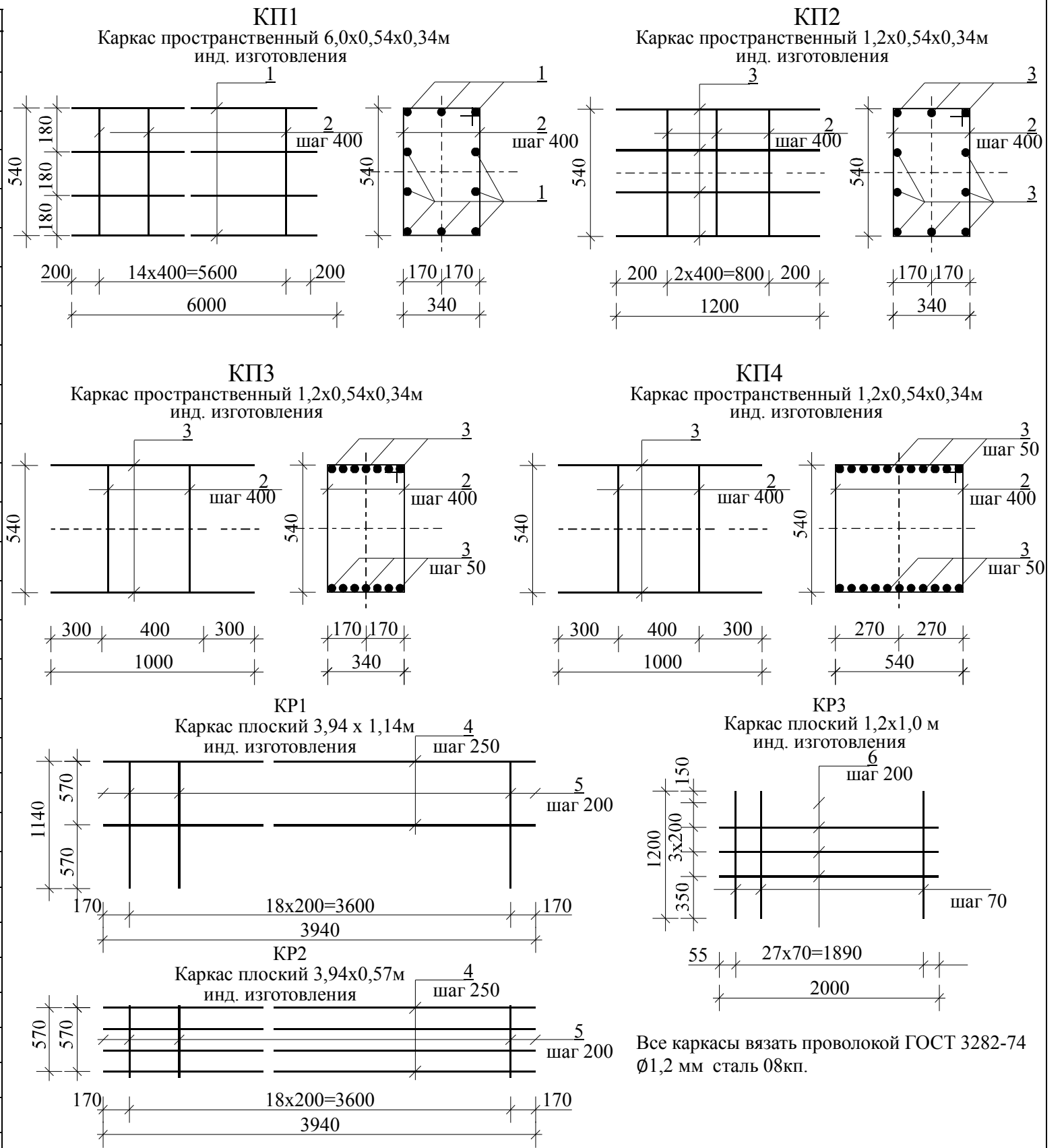
Чертежи армирования фундаментов по оси 1 и оси 13.

Стадия	Лист	Листов
РП	12	41

Частное предприятие **СМАК**

Спецификация элементов армирования фундамента Ф1.

Марка	Обозначение.	Наименование.	Количество, шт.	Масса изделия, кг.	Примечание.
Каркас пространственный КП1. 58,3 кг. 62 шт. 3614,6 кг.					
1	ДСТУ 3760-98	Сталь кругл. гор./кат. Ø12А500С, L = 6000.	10	5,33	53,3
2	ДСТУ 3760-98	Сталь кругл. гор./кат. Ø8А500С, L = 2000.	15	0,33	5,0
Каркас пространственный КП2. 12,0 кг. 16 шт. 192 кг.					
3	ДСТУ 3760-98	Сталь кругл. гор./кат. Ø12А500С, L = 1200.	10	1,07	10,7
2	ДСТУ 3760-98	Сталь кругл. гор./кат. Ø8А500С, L = 2000.	3	0,44	1,3
Каркас пространственный КП3. 15,9 кг. 56 шт. 890,4 кг.					
4	ДСТУ 3760-98	Сталь кругл. гор./кат. Ø12А500С, L = 1200.	14	1,07	15,0
2	ДСТУ 3760-98	Сталь кругл. гор./кат. Ø8А500С, L = 2000.	2	0,44	0,9
Каркас пространственный КП4. 25,0 кг. 4 шт. 100,0 кг.					
4	ДСТУ 3760-98	Сталь кругл. гор./кат. Ø12А500С, L = 1200.	22	1,07	23,6
5	ДСТУ 3760-98	Сталь кругл. гор./кат. Ø12А500С, L = 3000.	2	0,67	1,4
Каркас плоский КР1. 17,1 кг. 120 шт. 2052,0 кг.					
6	ДСТУ 3760-98	Сталь кругл. гор./кат. Ø12А500С, L = 3940.	2	3,5	7,0
7	ДСТУ 3760-98	Сталь кругл. гор./кат. Ø12А500С, L = 1140.	10	1,01	10,1
Каркас плоский КР2. 19,3 кг. 2 шт. 38,6 кг.					
6	ДСТУ 3760-98	Сталь кругл. гор./кат. Ø12А500С, L = 3940.	4	3,5	14,0
8	ДСТУ 3760-98	Сталь кругл. гор./кат. Ø12А500С, L = 600.	10	0,53	5,3
Каркас плоский КР3. 11,3 кг. 360 шт. 4068,0 кг.					
5	ДСТУ 3760-98	Сталь кругл. гор./кат. Ø12А500С, L = 3940.	10	1,07	10,7
7	ДСТУ 3760-98	Сталь кругл. гор./кат. Ø8А500С, L = 1200.	2	0,27	0,6
Итого каркасы: 10955,6 кг					
Отдельные детали.					
Элемент соединительный М1. 1,2 кг. 80 шт. 120,8 кг.					
8	ДСТУ 3760-98	Сталь кругл. гор./кат. Ø12А500С, L = 1700.	1	1,51	1,51
Элемент соединительный М2. 0,4 кг. 402 шт. 160,8 кг.					
9	ДСТУ 3760-98	Сталь кругл. гор./кат. Ø12А500С, L = 380.	1	0,4	0,4
Элемент соединительный М3. 0,5 кг. 1440 шт. 720 кг.					
10	ДСТУ 3760-98	Сталь кругл. гор./кат. Ø12А500С, L = 560, гнут. 90.	1	0,5	0,5
Элемент соединительный М4. 0,2 кг. 360 шт. 72,0 кг.					
11	ДСТУ 3760-98	Сталь кругл. гор./кат. Ø12А500С, L = 200.	1	0,2	0,2
Детали закладные.					
12	ДСТУ 3760-98	Деталь закладная МН-1 - ст. труба Д219х3,5 L=600.	11	11,2	123,2
Всего арматурных изделий и деталей:					12163,6



Все каркасы вязать проволокой ГОСТ 3282-74 Ø1,2 мм сталь 08кп.

Заказчик: ЧП «ТПК-СЕРВИС»						11.11.01-АС		
Реконструкция незавершенного строительства нежилого здания гаража по ул. Харьковская, 3 в г. Павлоград						Днепропетровской области под зерносклад		
Изм.	Кол.	Лист	№ док	Подпись	Дата	Архитектурно-строительные решения.		
						РП	14	41
ГИП Басов И.А. 15.02.2012						Узлы и детали фундаментов. Спецификация элементов армирования фундамента Ф1.		
Н.контроль Гуральчук И.И. 15.02.2012						Частное предприятие		
Разработал Евенков В.В. 15.02.2012						СМАК		