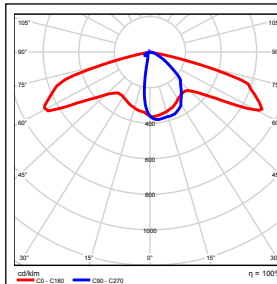


# Проект в EVO / Ведомость светильников

## 1.) 46 x LIGHTINGTECHNOLOGIES ATHINA LED 36



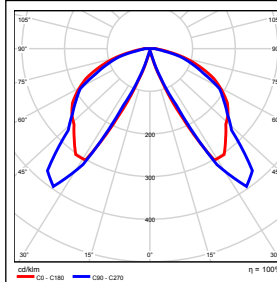
Место выхода света 1

Комплектация: 1xATHINA LED 36

Коэффициент полезного действия: 100.00%

## 2.) 37 x Xlight XLD-PL35H-20

Изображение светильников дается в фирменном каталоге.



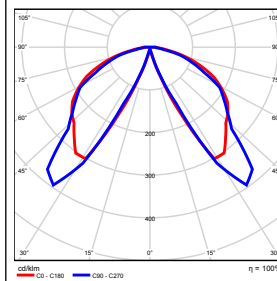
Место выхода света 1

Комплектация: 1x

Коэффициент полезного действия: 100.07%

## 3.) 8 x Xlight XLD-PL35H-40

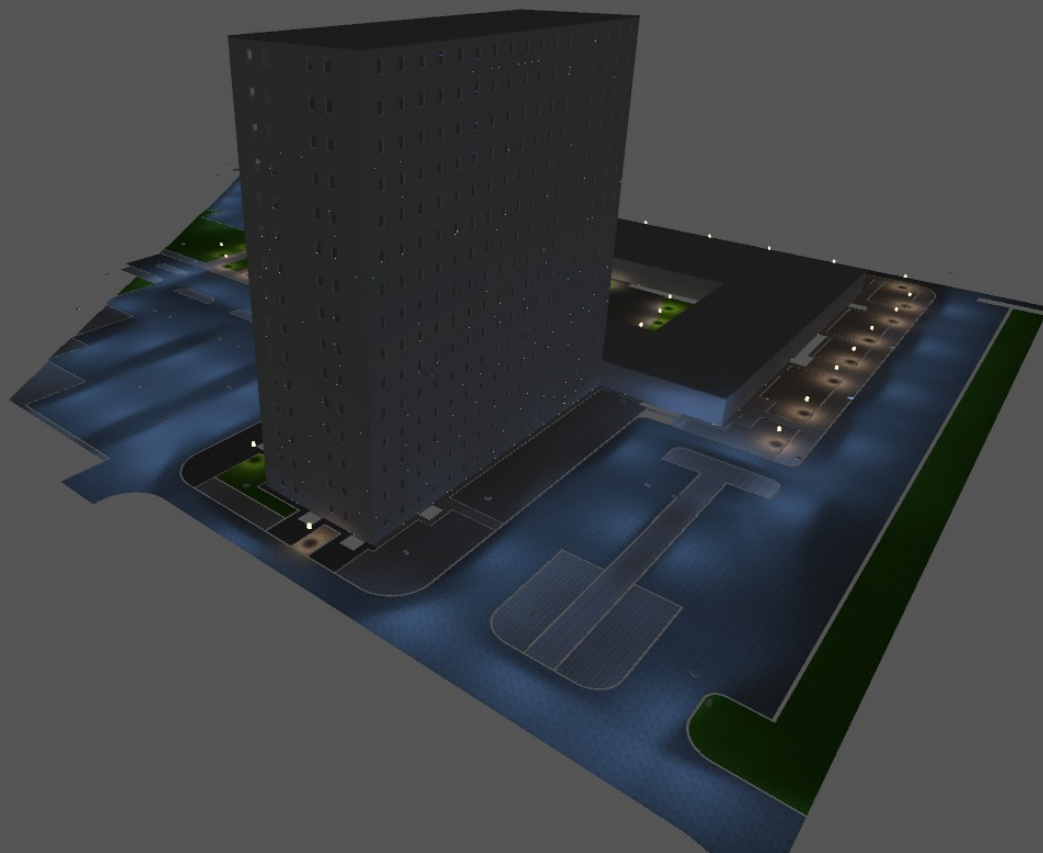
Изображение светильников дается в фирменном каталоге.

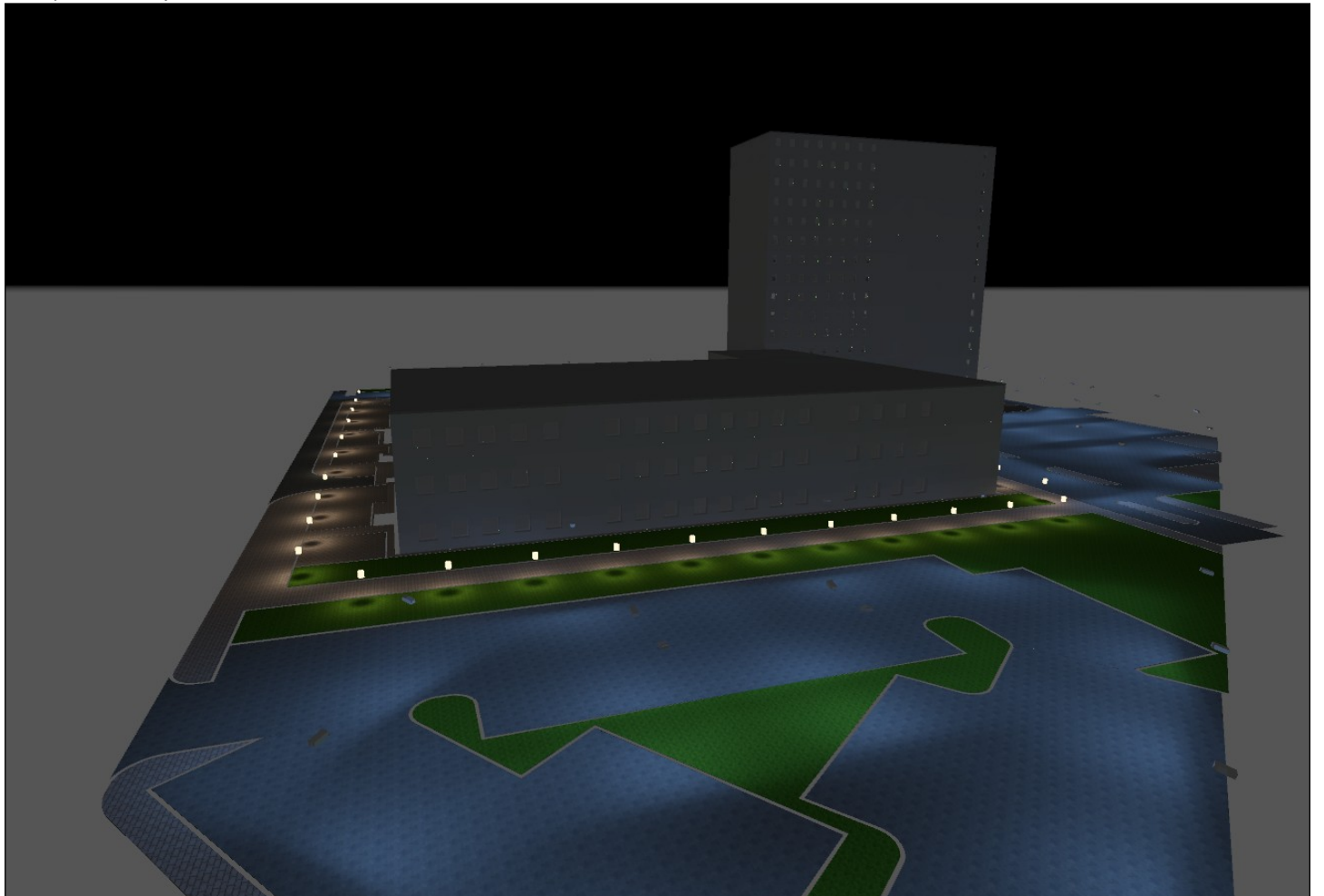


Место выхода света 1

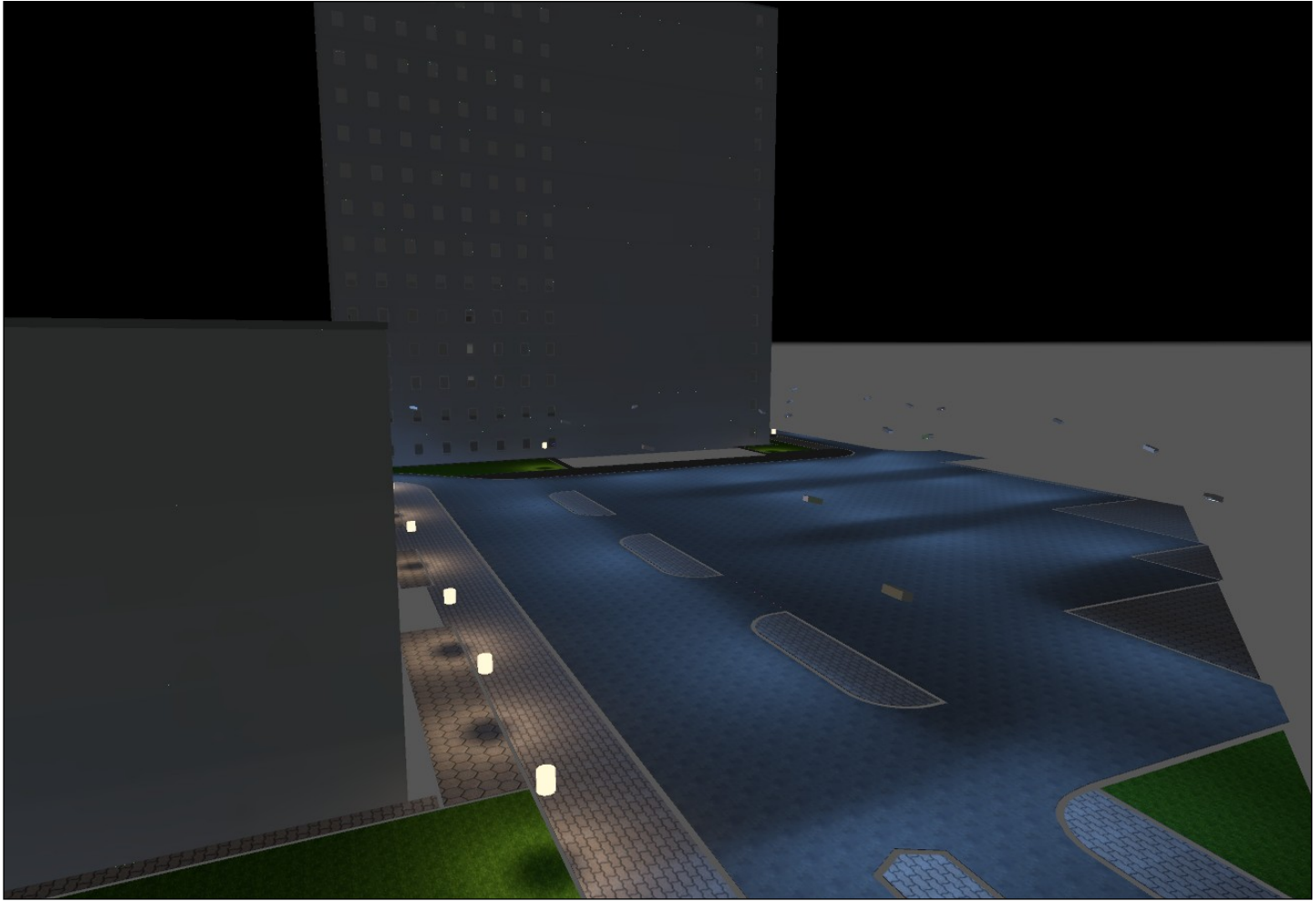
Комплектация: 1x

Коэффициент полезного действия: 100.07%

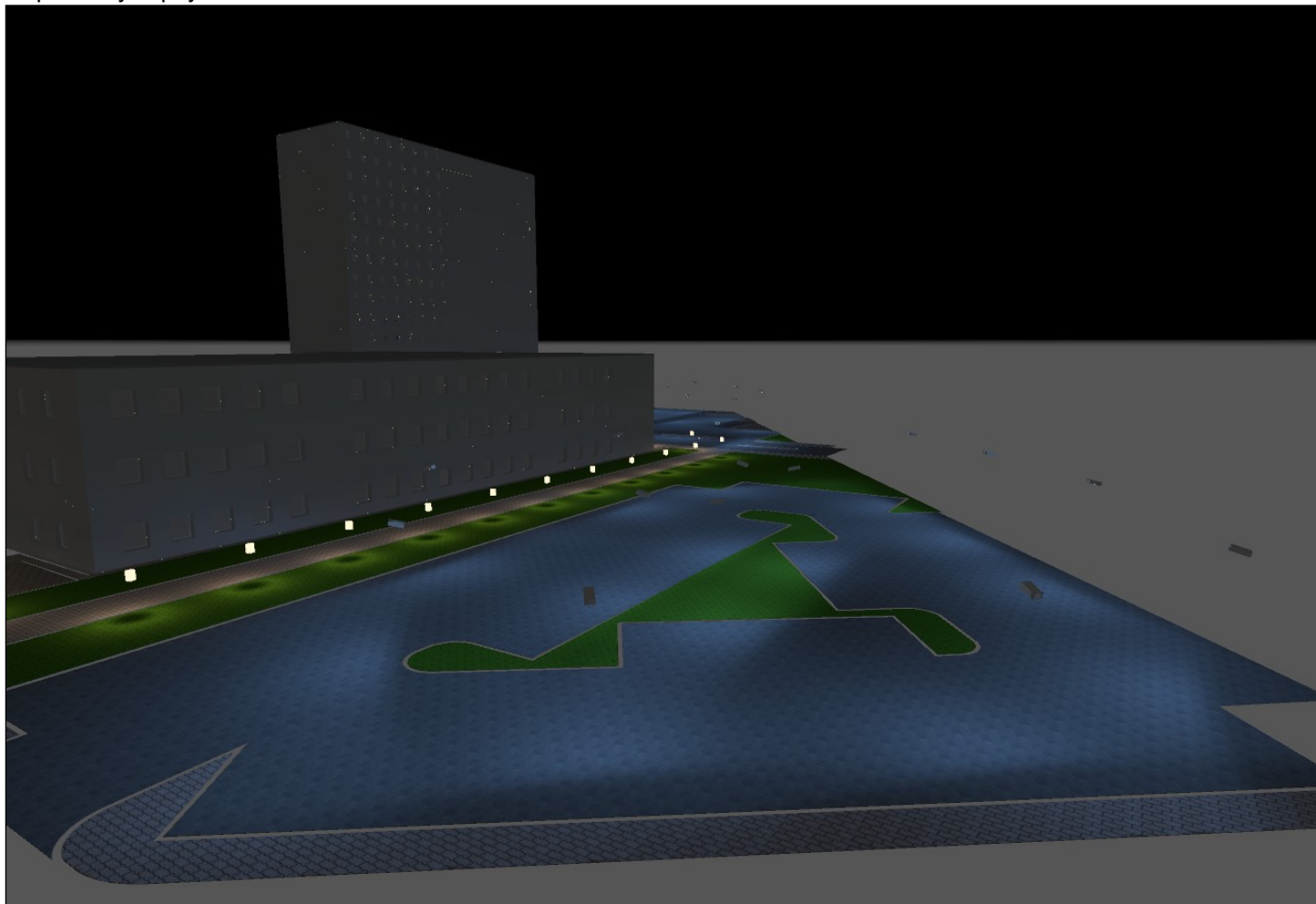




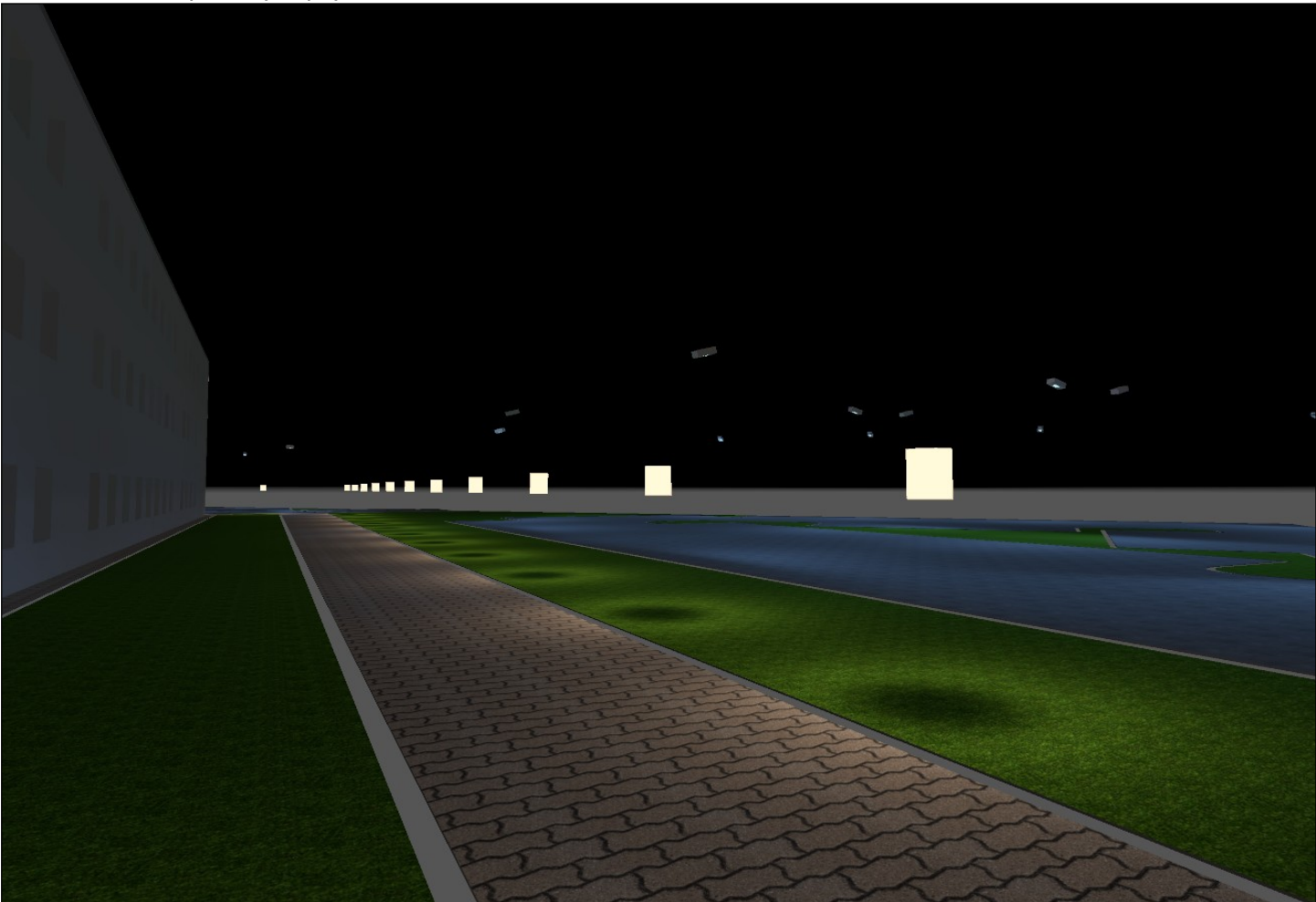
Парковка у корпуса А



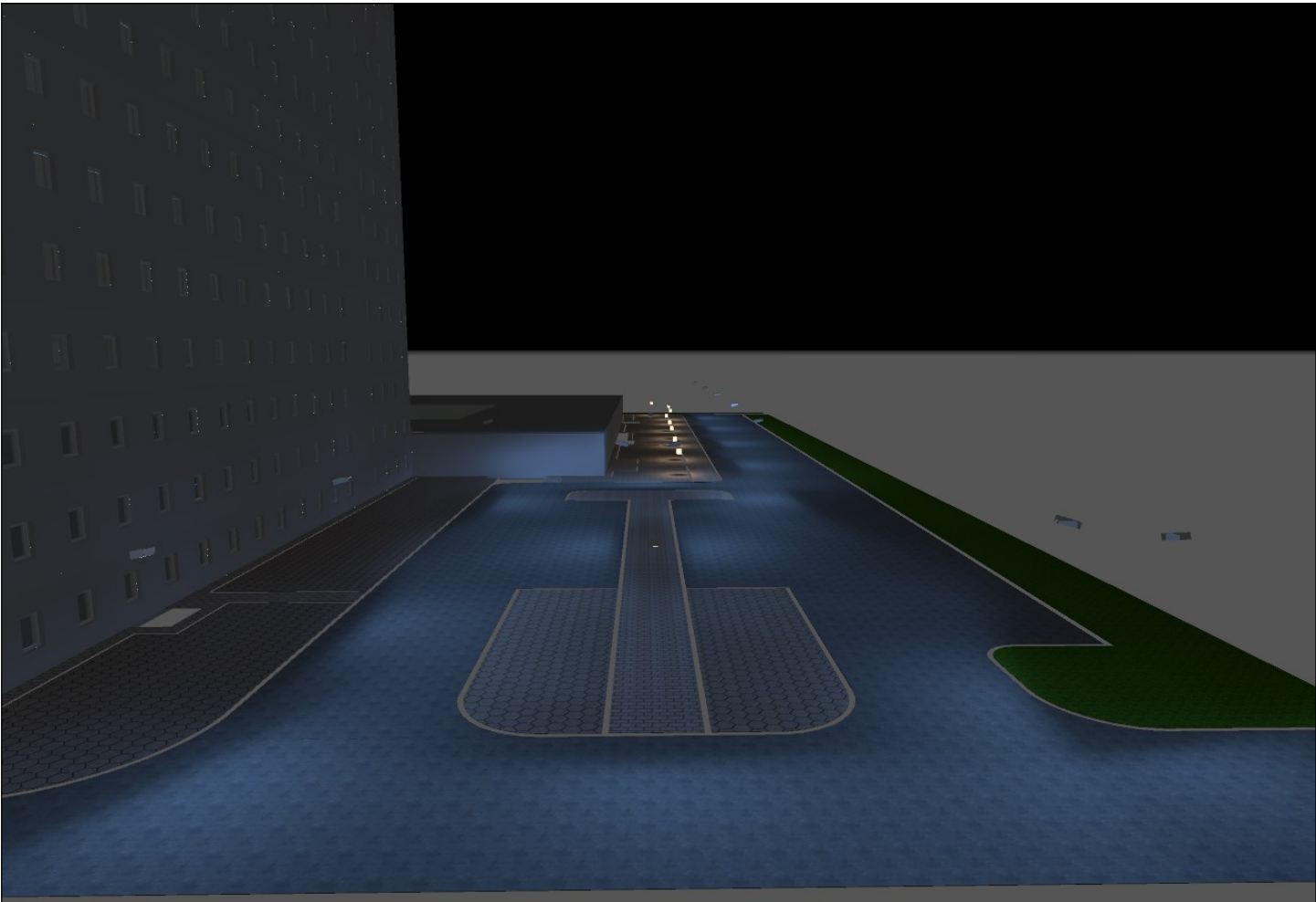
Парковка у корпуса Б



Пешеходная дорожка у корпуса Б

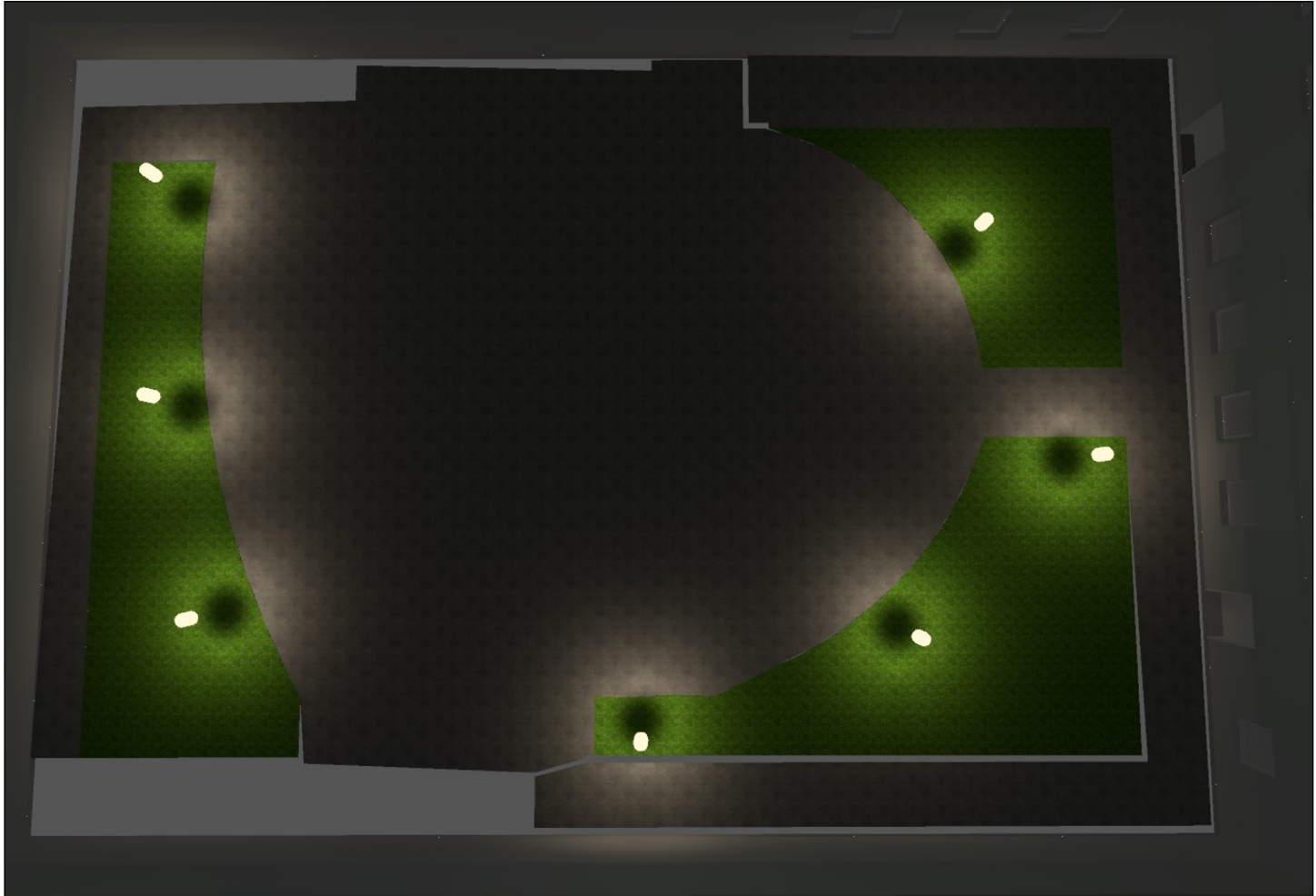


Парковка за корпусом А





Внутренний дворик



# Проект в EVO / Привести в действие элементы управления

№	Элемент управления	Светильник
1	Элемент управления 355	14 x LIGHTINGTECHNOLOGIES ATHINA LED 36
2	Элемент управления 359	34 x Xlight XLD-PL35H-20
3	Элемент управления 360	18 x LIGHTINGTECHNOLOGIES ATHINA LED 36
4	Элемент управления 361	3 x Xlight XLD-PL35H-20
5	Элемент управления 362	8 x Xlight XLD-PL35H-40
6	Элемент управления 363	14 x LIGHTINGTECHNOLOGIES ATHINA LED 36

## Юго-восток

Элемент управления	Значение затемнения
Элемент управления 355	100%

## Освещение тропинок

Элемент управления	Значение затемнения
Элемент управления 359	100%

## Дворик

Элемент управления	Значение затемнения
Элемент управления 362	100%

## Запад

Элемент управления	Значение затемнения
Элемент управления 363	100%

## Северо-Запад

Элемент управления	Значение затемнения	Элемент управления	Значение затемнения
Элемент управления 360	100%	Элемент управления 361	100%

## Все\_освещение

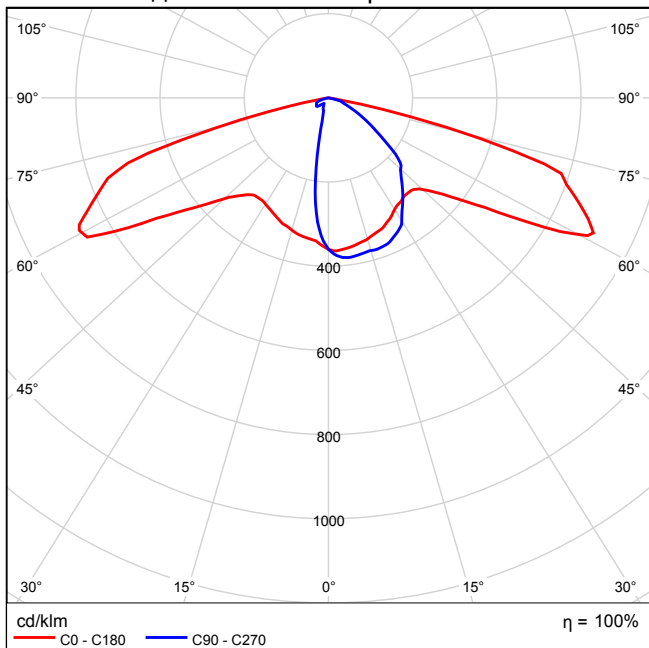
Элемент управления	Значение затемнения	Элемент управления	Значение затемнения	Элемент управления	Значение затемнения
Элемент управления 355	100%	Элемент управления 360	100%	Элемент управления 362	100%
Элемент управления 359	100%	Элемент управления 361	100%	Элемент управления 363	100%

# LIGHTINGTECHNOLOGIES ATHINA LED 36 1xATHINA LED 36 / Паспорт светильника (1xATHINA LED 36)

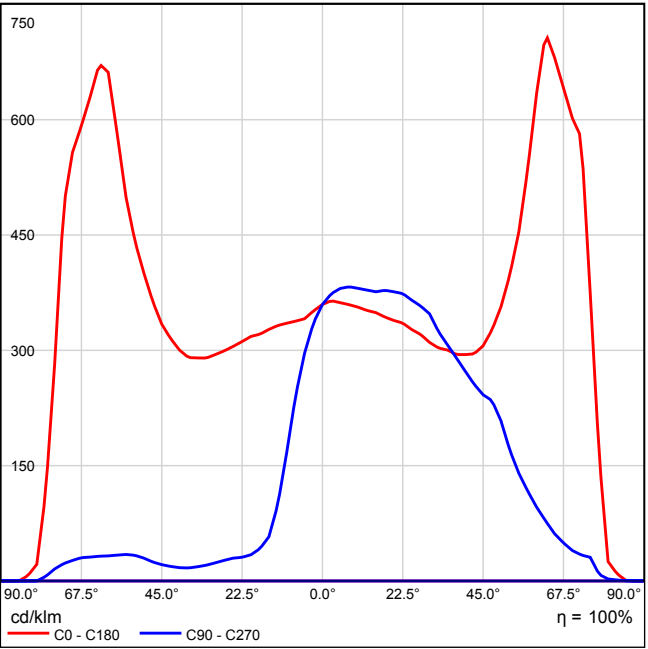


Серия интеллектуальных светильников ATHINA обеспечивает системный и комплексный подход в безопасности и освещении. Во всех светильниках присутствует индивидуальный контроллер.

## Место выхода света 1 / Полярные LVK

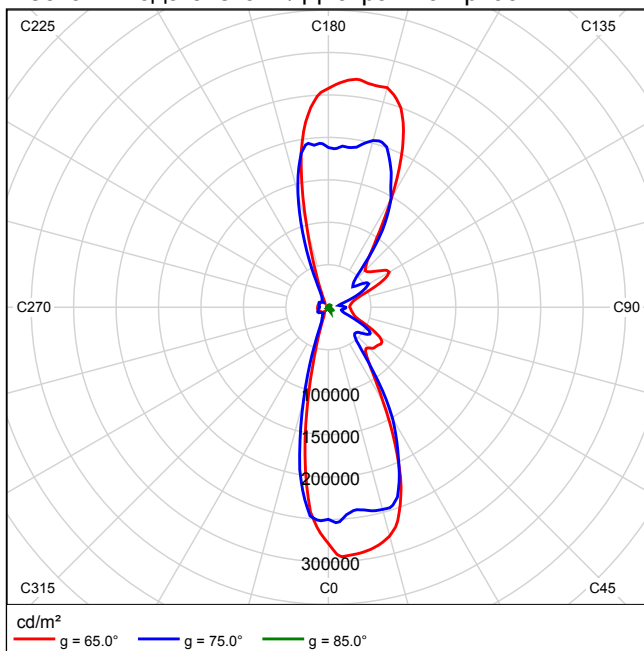


# Место выхода света 1 / Линейные LVK



Невозможно создать коническую диаграмму, так как светораспределение несимметричное.

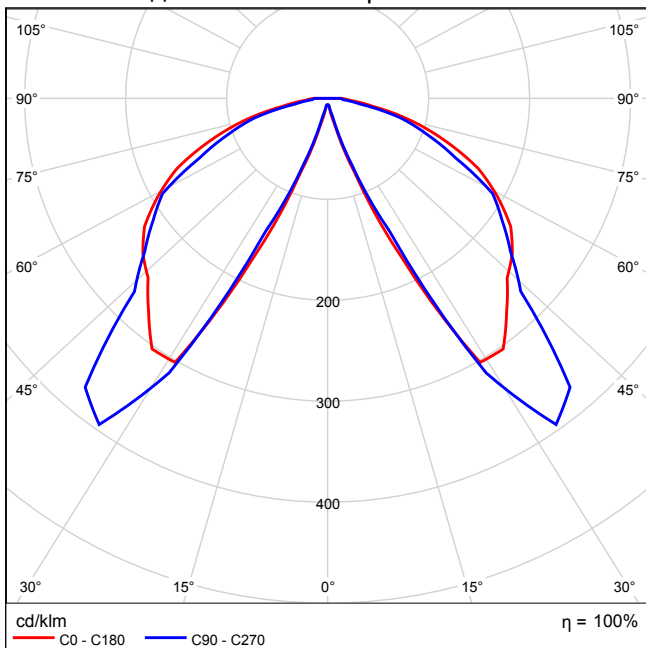
# Место выхода света 1 / Диаграмма яркости



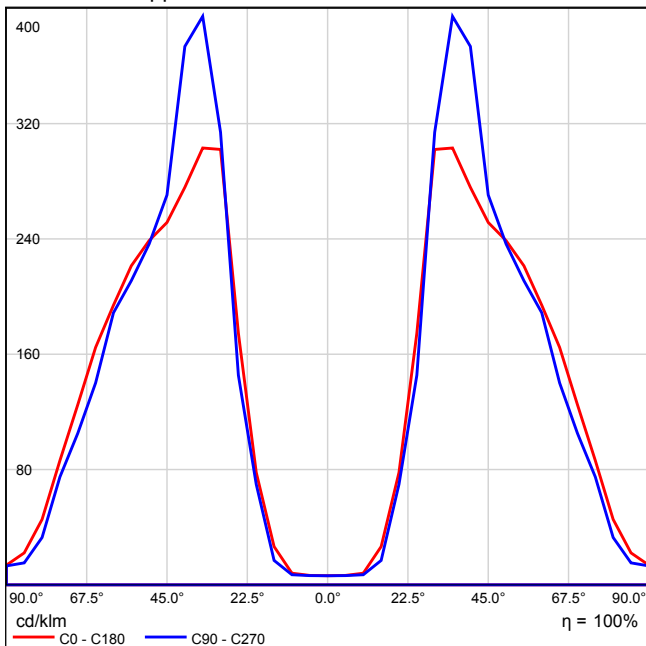
# Xlight XLD-PL35H-20 1x / Паспорт светильника (1x)

Изображение  
светильников дается в  
фирменном каталоге.

## Место выхода света 1 / Полярные LVK



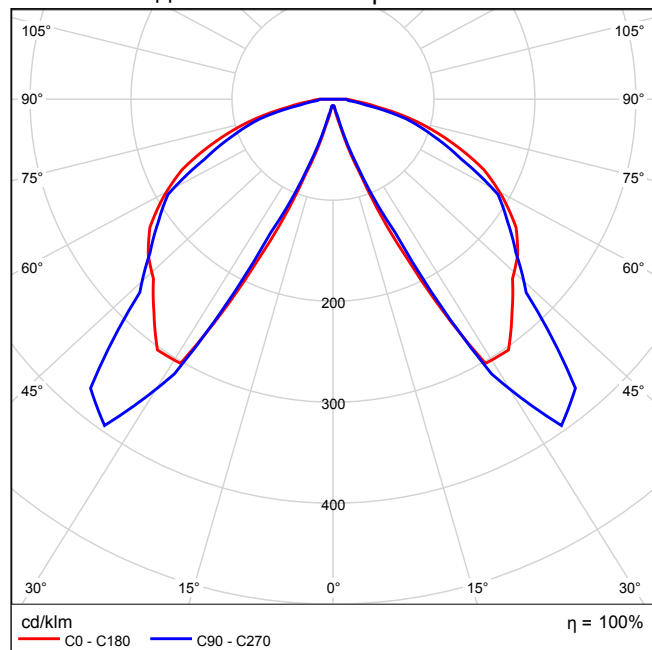
## Место выхода света 1 / Линейные LVK



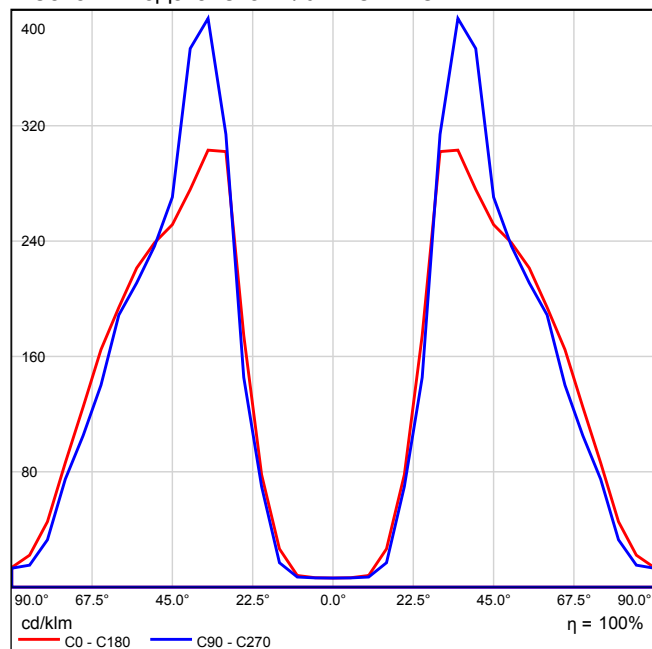
# Xlight XLD-PL35H-40 1x / Паспорт светильника (1x)

Изображение светильников дается в фирменном каталоге.

## Место выхода света 1 / Полярные LVK



## Место выхода света 1 / Линейные LVK



## Парковка-освещение / Обобщение результатов по поверхностям/Все\_освещение

### Горизонтальная освещенность

Имя	Средн. [lx]	Min [lx]	Max [lx]	Мин./средн.	Мин./макс.	Точки (из них важные)
Парковка у корпуса Б	17	3.73	35	0.219	0.107	13 x 17 (156)
Освещение парковки (северо-восток)	11	0.57	39	0.051	0.015	21 x 13 (161)
Парковка у корпуса Б с пристройкой	11	1.69	25	0.155	0.068	7 x 21 (82)
Пешеходные дорожки	8.79	0.28	40	0.032	0.007	17 x 21 (78)
Внутренний дворик	8.50	0.42	77	0.050	0.005	15 x 11 (105)
Резюме	/	0.28	77	/	/	

Важными точками являются точки, лежащие в пределах соответствующей поверхности и не закрытые мебелью или другими элементами. Обобщенные результаты базируются исключительно на этих точках, так как все остальные точки могут отчасти значительно исказить результаты.



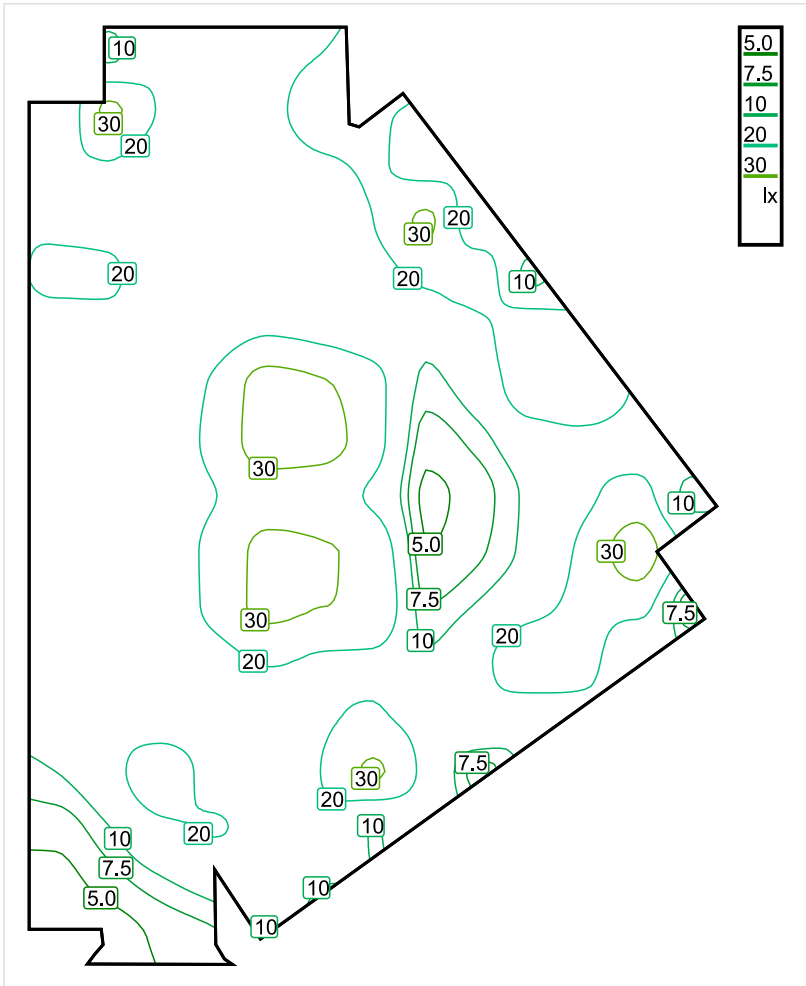
## Парковка у корпуса Б / Обзор результатов/Все\_освещение

### Обзор результатов (Растр)

Тип результата	Средн.	Min	Max	Мин./средн.	Мин./макс.	Точки (из них важные)
Горизонтальная освещенность [lx]	17	3.73	35	0.219	0.107	13 x 17 (156)

Важными точками являются точки, лежащие в пределах соответствующей поверхности и не закрытые мебелью или другими элементами. Обобщенные результаты базируются исключительно на этих точках, так как все остальные точки могут отчасти значительно исказить результаты.

# Парковка у корпуса Б / Изолинии/Все\_освещение/Горизонтальная освещенность

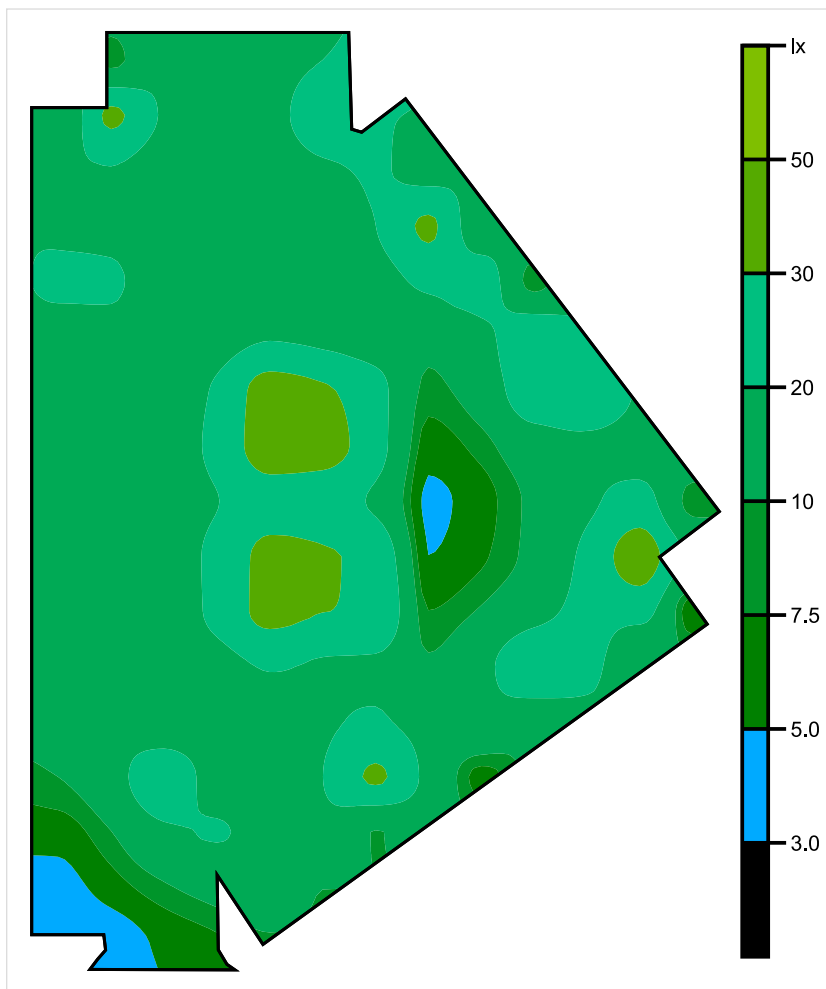


Масштаб: 1 : 500

Горизонтальная освещенность (Растр)  
Средн.: 17 lx, Min: 3.73 lx, Max: 35 lx, Мин./средн.: 0.219, Мин./макс.: 0.107, Точки: 13 x 17 (из них важные: 156)

Важными точками являются точки, лежащие в пределах соответствующей поверхности и не закрытые мебелью или другими элементами. Обобщенные результаты базируются исключительно на этих точках, так как все остальные точки могут отчасти значительно исказить результаты.

# Парковка у корпуса Б / Фиктивные цвета/Все\_освещение/Горизонтальная освещенность



Масштаб: 1 : 500

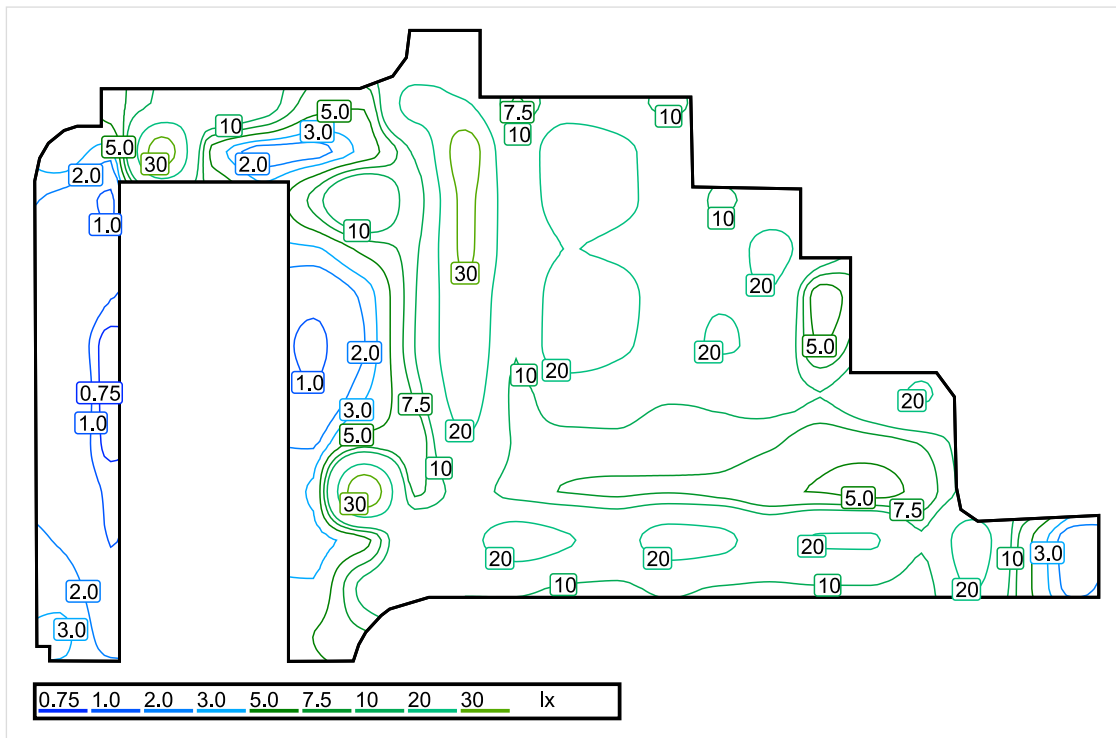
Горизонтальная освещенность (Растр)

Средн.: 17 lx, Min: 3.73 lx, Max: 35 lx, Мин./средн.: 0.219, Мин./макс.: 0.107, Точки: 13 x 17 (из них важные: 156)

Важными точками являются точки, лежащие в пределах соответствующей поверхности и не закрытые мебелью или другими элементами. Обобщенные результаты базируются исключительно на этих точках, так как все остальные точки могут отчасти значительно исказить результаты.



# Освещение парковки (северо-восток) / Изолинии/Все\_освещение/Горизонтальная освещенность



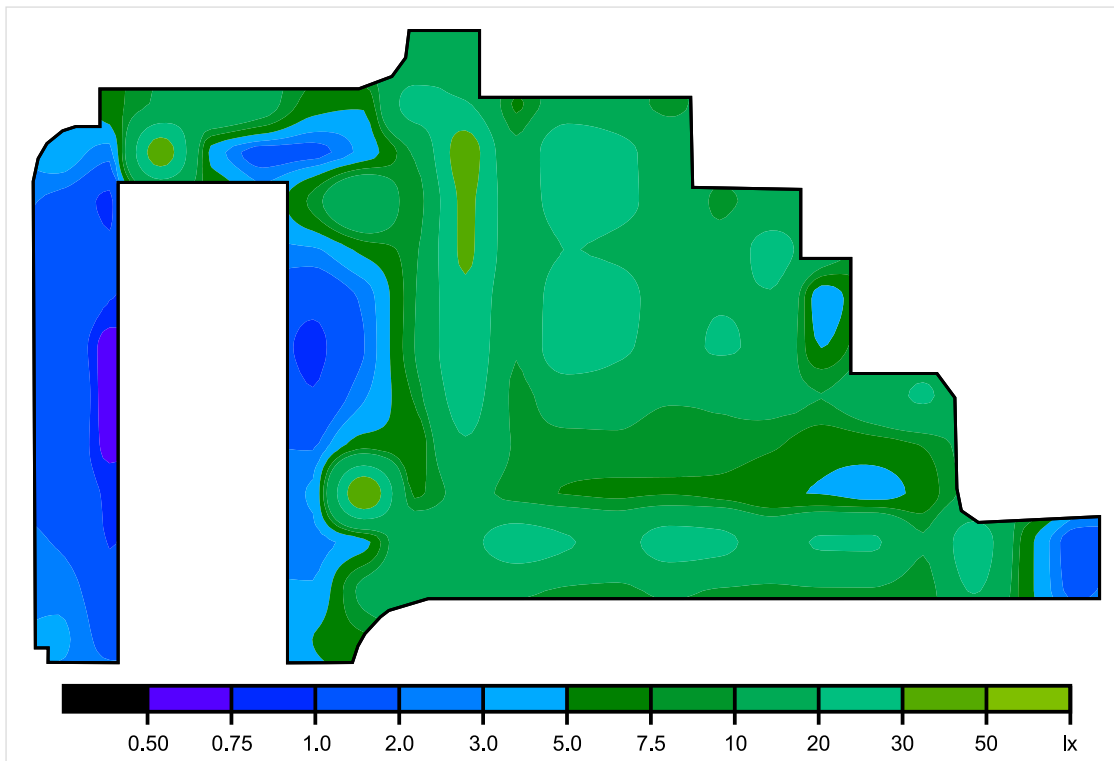
Масштаб: 1 : 750

Горизонтальная освещенность (Растр)

Средн.: 11 lx, Min: 0.57 lx, Max: 39 lx, Мин./средн.: 0.051, Мин./макс.: 0.015, Точки: 21 x 13 (из них важные: 161)

Важными точками являются точки, лежащие в пределах соответствующей поверхности и не закрытые мебелью или другими элементами. Обобщенные результаты базируются исключительно на этих точках, так как все остальные точки могут отчасти значительно исказить результаты.

# Освещение парковки (северо-восток) / Фиктивные цвета/Все\_освещение/Горизонтальная освещенность



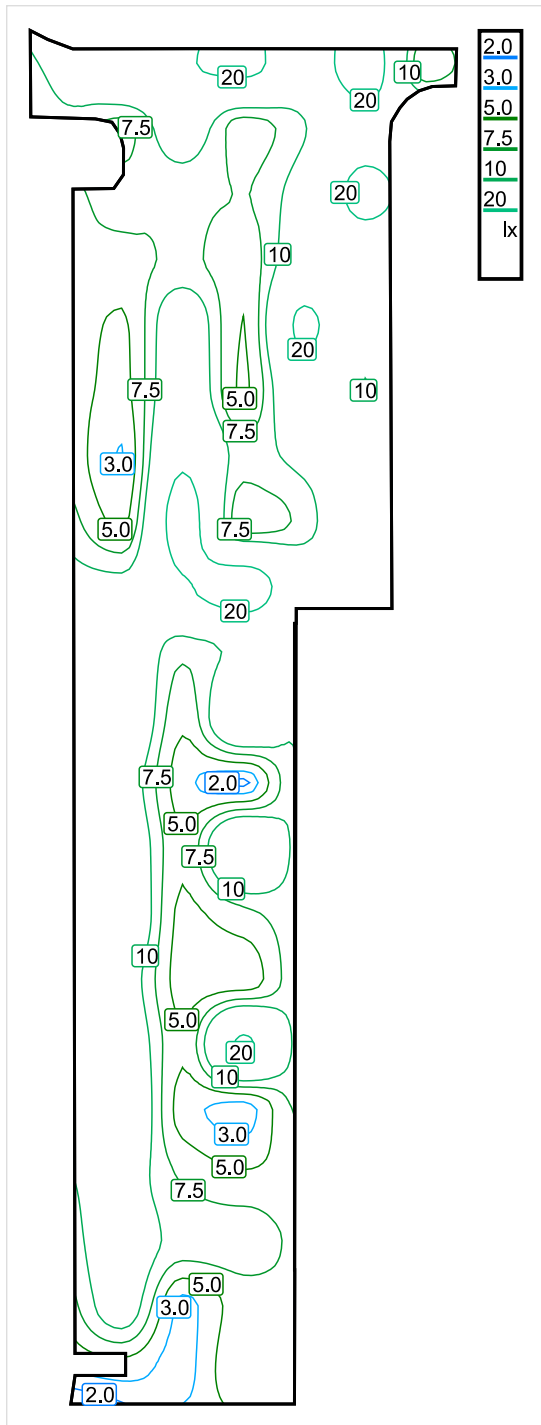
Масштаб: 1 : 750

Горизонтальная освещенность (Растр)

Средн.: 11 lx, Min: 0.57 lx, Max: 39 lx, Мин./средн.: 0.051, Мин./макс.: 0.015, Точки: 21 x 13 (из них важные: 161)

Важными точками являются точки, лежащие в пределах соответствующей поверхности и не закрытые мебелью или другими элементами. Обобщенные результаты базируются исключительно на этих точках, так как все остальные точки могут отчасти значительно исказить результаты.

# Парковка у корпуса Б с пристройкой / Изолинии/Все\_освещение/Горизонтальная освещенность



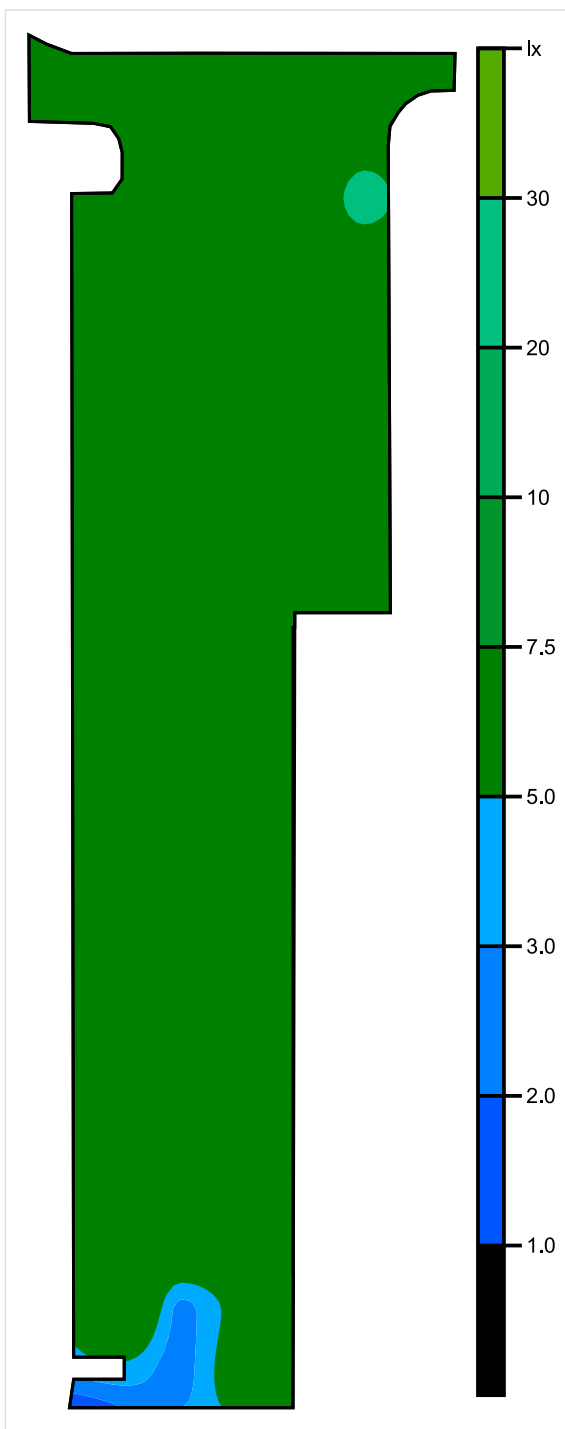
Масштаб: 1 : 750

Горизонтальная освещенность (Растр)

Средн.: 11 lx, Min: 1.69 lx, Max: 25 lx, Мин./средн.: 0.155, Мин./макс.: 0.068, Точки: 7 x 21 (из них важные: 82)

Важными точками являются точки, лежащие в пределах соответствующей поверхности и не закрытые мебелью или другими элементами. Обобщенные результаты базируются исключительно на этих точках, так как все остальные точки могут отчасти значительно исказить результаты.

Парковка у корпуса Б с пристройкой / Фиктивные цвета/Все\_освещение/Горизонтальная освещенность



Масштаб: 1 : 750

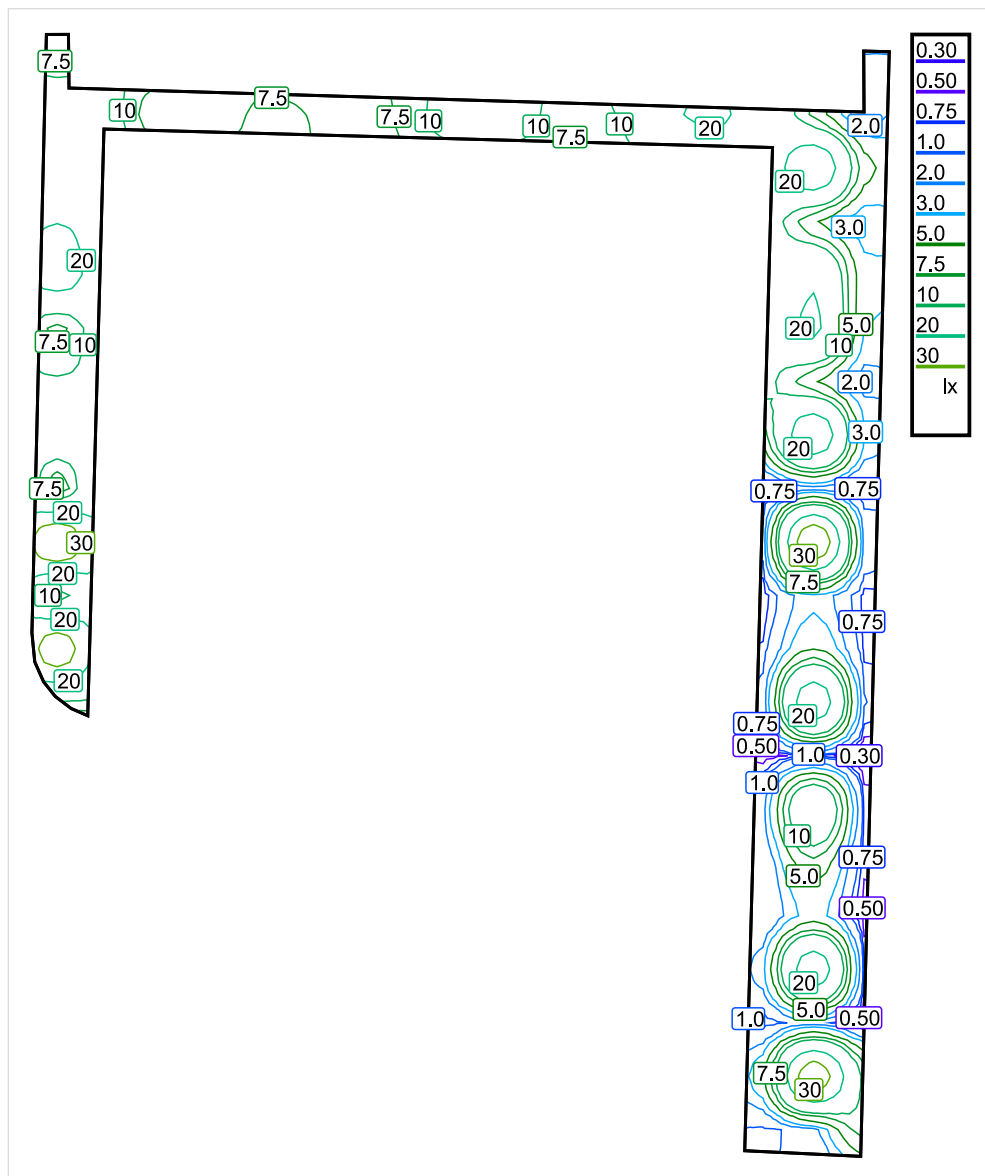
Горизонтальная освещенность (Растр)

Средн.: 11 lx, Min: 1.69 lx, Max: 25 lx, Мин./средн.: 0.155, Мин./макс.: 0.068, Точки: 7 x 21 (из них важные: 82)

Важными точками являются точки, лежащие в пределах соответствующей поверхности и не закрытые мебелью или другими элементами. Обобщенные результаты базируются исключительно на этих точках, так как все остальные точки могут отчасти значительно исказить результаты.



# Пешеходные дорожки / Изолинии/Все\_освещение/Горизонтальная освещенность



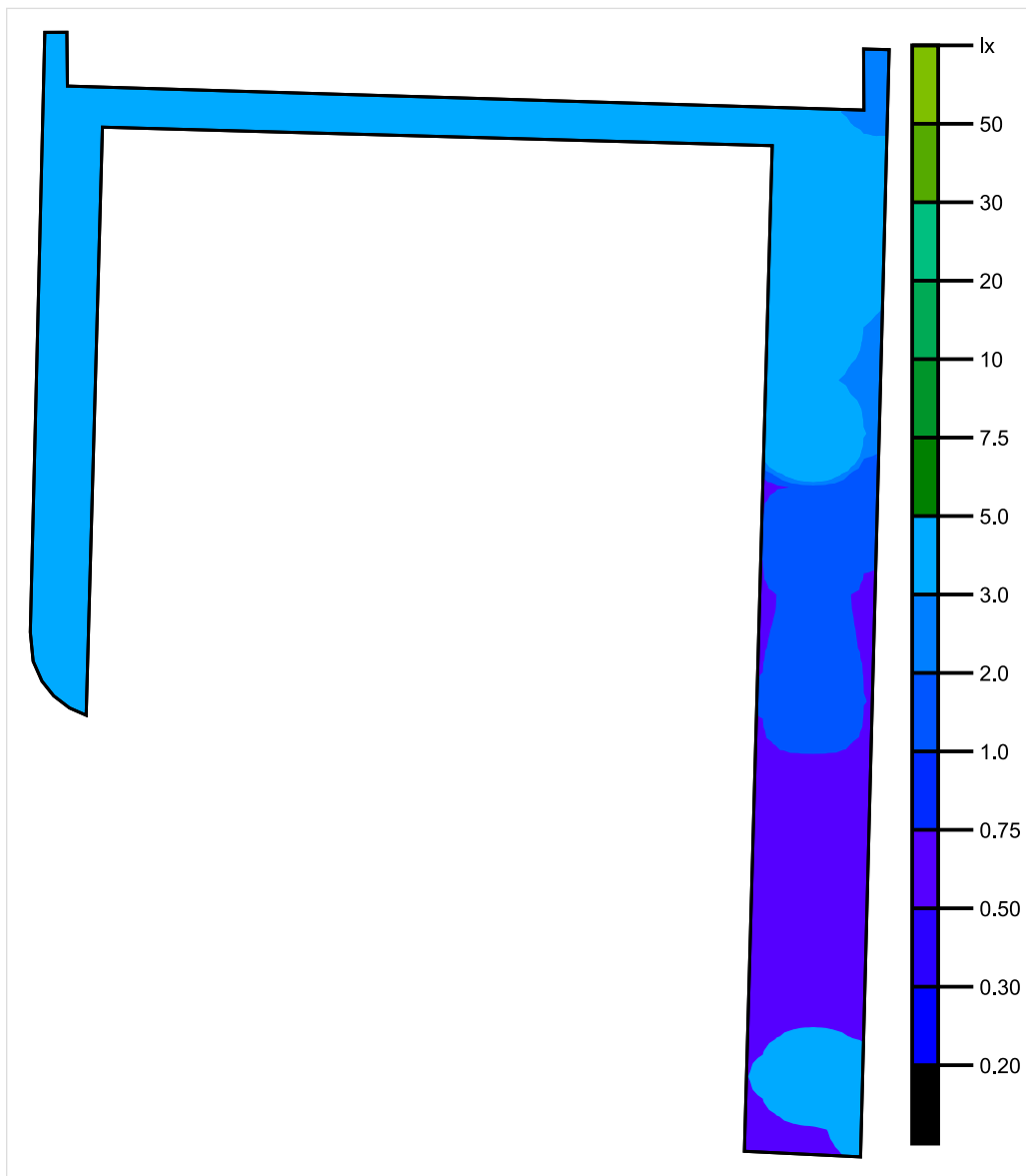
Масштаб: 1 : 750

Горизонтальная освещенность (Растр)

Средн.: 8.79 lx, Min: 0.28 lx, Max: 40 lx, Мин./средн.: 0.032, Мин./макс.: 0.007, Точки: 17 x 21 (из них важные: 78)

Важными точками являются точки, лежащие в пределах соответствующей поверхности и не закрытые мебелью или другими элементами. Обобщенные результаты базируются исключительно на этих точках, так как все остальные точки могут отчасти значительно исказить результаты.

# Пешеходные дорожки / Фиктивные цвета/Все\_освещение/Горизонтальная освещенность



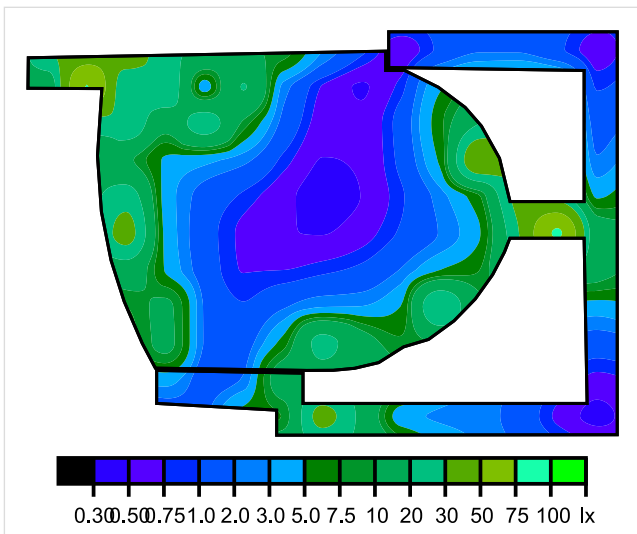
Масштаб: 1 : 750

Горизонтальная освещенность (Растр)

Средн.: 8.79 lx, Min: 0.28 lx, Max: 40 lx, Мин./средн.: 0.032, Мин./макс.: 0.007, Точки: 17 x 21 (из них важные: 78)

Важными точками являются точки, лежащие в пределах соответствующей поверхности и не закрытые мебелью или другими элементами. Обобщенные результаты базируются исключительно на этих точках, так как все остальные точки могут отчасти значительно исказить результаты.

# Внутренний дворик / Фиктивные цвета/Все\_освещение/Горизонтальная освещенность



Масштаб: 1 : 500

Горизонтальная освещенность (Растр)

Средн.: 8.50 lx, Min: 0.42 lx, Max: 77 lx, Мин./средн.: 0.050, Мин./макс.: 0.005, Точки: 15 x 11 (из них важные: 105)

Важными точками являются точки, лежащие в пределах соответствующей поверхности и не закрытые мебелью или другими элементами. Обобщенные результаты базируются исключительно на этих точках, так как все остальные точки могут отчасти значительно исказить результаты.