








считывает электронные ключи-ТМ

- Условные обозначения:
-  - (ARK) прибор приемно-контрольный охр.-пож.(SIGNAL-XT) с GSM-модемом, резервным источником питания и релейными выходами управления
 -  - (BGB) Магнитоконтактный извещатель, дверной
 -  - (BGLR) Извещатель опико-электронный пассивный объемный (Фотон-9)
 - ШС № - шлейф сигнализации
 -  - Кабель шлейфа сигнализации (КПСВЭВ 2x2x0,5)
 -  - Кабель считывателя ТМ-ключей (КПСВЭВ 2x2x0,5)
 -  - Кабель питания 220В (ШВВП 2x0,75)
 -  - Кабель питания 12В сирены (КПСВЭВ 2x2x0,5)

СОГЛАСОВАНО

ВЗАМ. ИНВ. N	
ПОДПИСЬ И ДАТА	
ИНВ. N ПОДЛ.	

СОС					
Загородный жилой дом по адресу:					
Изм.	Кол.уч.	Лист	Ндок.	Подпись	Дата
Разработал					08.08
Проверил					
ГИП					
Система охранной сигнализации.				Стадия	Лист
Схема структурная				Р	1
				Листов	

1 ЭТАЖ

Условные обозначения:

Щ № - шлейф сигнализации

- (ARK) прибор приемно-контрольный охр.-пож. (СИГНАЛ-ХТ) с GSM-мобилом, резервным источником питания и релейными выходами управления

- (BGB) Магнитоконтактный извещатель, дверной (СМК-20)

- (BGLR) Извещатель оптико-электронный пассивный объемный (Фолон-9)

- (BIAI) оповещатель охранно-пожарный, комбинир. (Маж-12К)

- Вертикальные переходы

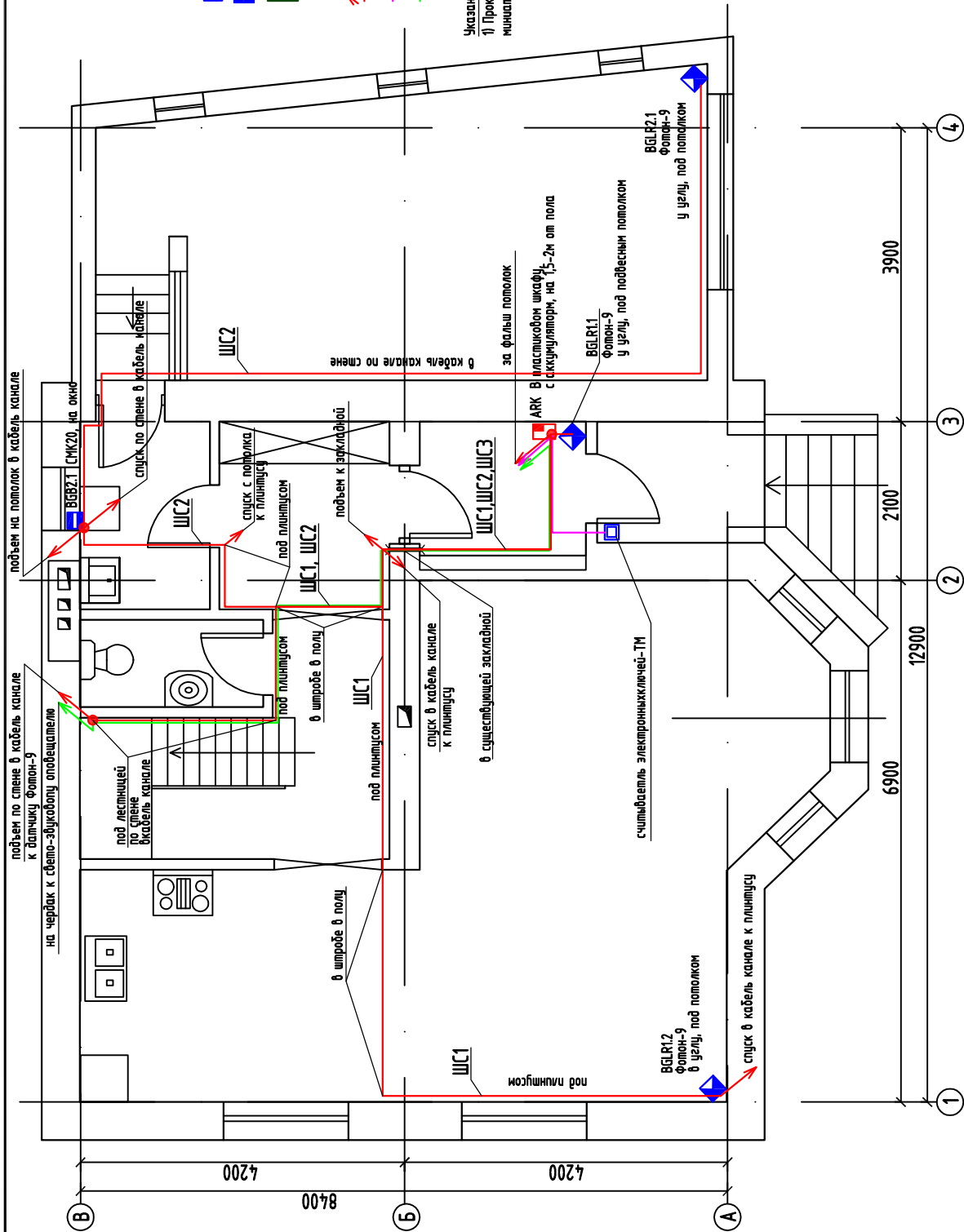
- Кабель шлейфа сигнализации (КПСВЭВ 2x2x0.5)

- Кабель считывателя ТМ-ключей (КПСВЭВ 2x2x0.5)

- Кабель питания 12В сирены (КПСВЭВ 2x2x0.5)

Указания по монтажу:

1) Прокладка кабелей внутри помещений ведется в полостях плинтусов и минимальных ПВХ кабельканалах.



СОС			
Загоройный жилой дом по адресу:			
Изм.	Колуч	Лист	Листов
Разработал	Проверил	Р	2
Система охранной сигнализации.			
План размещения оборудования и пробок.			
1 этаж.			

ИМВ. N ПОДЛ.	ПОДПИСЬ И ДАТА	ВЗАМ. ИМВ. N
--------------	----------------	--------------

2 ЭТАЖ

Условные обозначения:

ЩС № - шлейф сигнализации

 - (АРК) прибор приемно-контрольный охр.-пож.(СИГНАЛ-ХТ) с GSM-мобилом, резервным источником питания и релейными выходами управления


 - (БСВ) Магнитоимпульсный извещатель, оконный (СМК-20)

 - (БСЛР) Извещатель оптико-электронный пассивный объемный (Фотон-9)

 - (ВИАД) оповещатель охранно-пожарный, комбинир. (Маяк-12К)

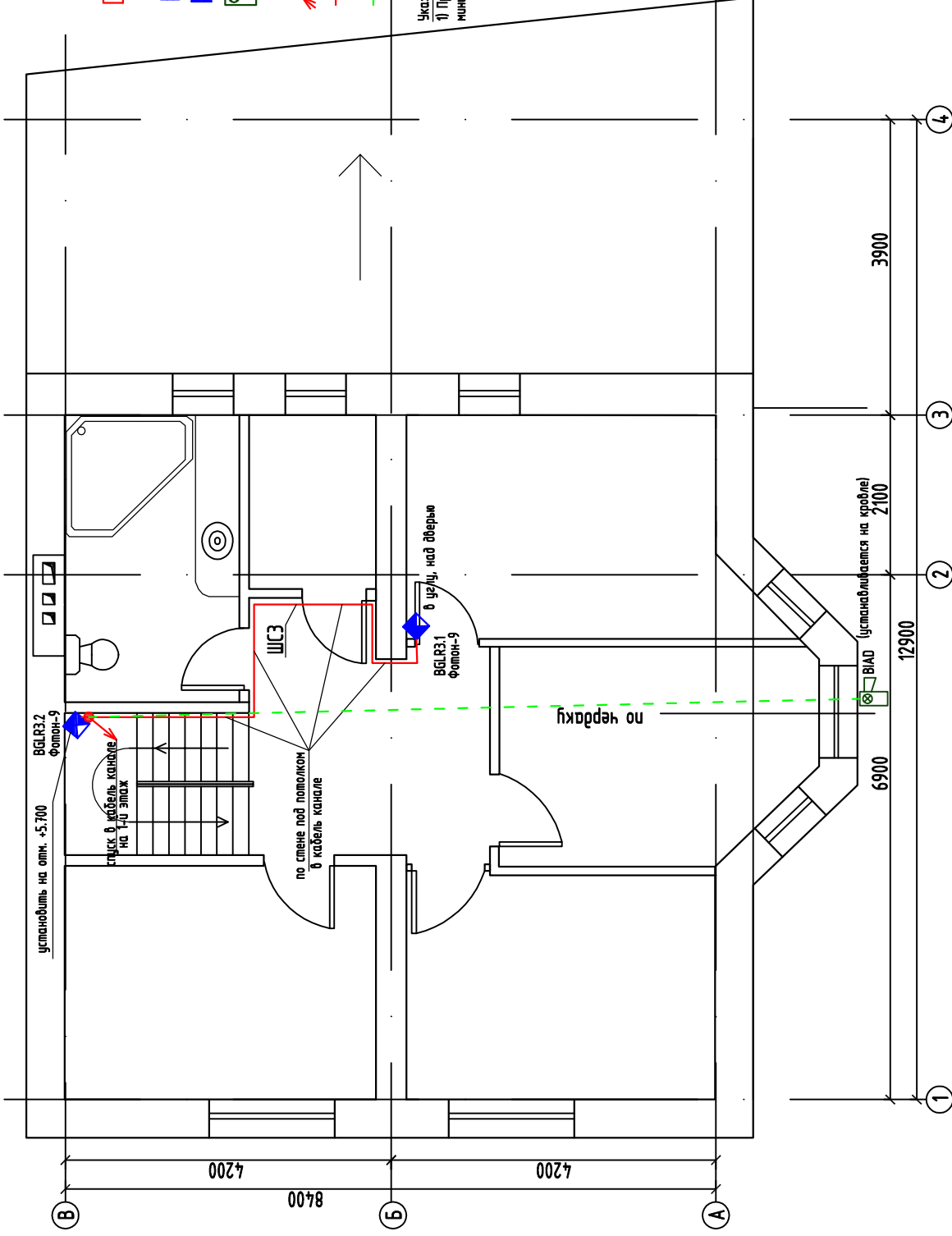
 - Вертикальные переходы

 - Кабель шлейфсигнализации (КПСВЭВ 2х2х0,5)

 - Кабель питания 12В сирены (КПСВЭВ 2х2х0,5)

Указания по монтажу:

1) Прокладка кабеля внутри помещений ведется в полости плинтусов и минипроводных ПВХ кабельканалах.



СОС			
Загорный жилой дом по адресу:			
Изм.	Колуч	Лист	Листов
Разработал	Проверил	Р	З
Дата		Листов	
08.08		3	
Система охранной сигнализации.			
План размещения оборудования и проводок.			
2 этаж.			

ИНВ. И ПОДЛ.	ПОДПИСЬ И ДАТА	ВЗМ. ИНВ. И

ИНВ. N ПОДЛ.	ПОДПИСЬ И ДАТА	ВЗАМ. ИНВ. N

Изм.	Кол.уч.	Лист	Ндок.	Подпись	Дата
Разработал					08.08
Проверил					
ГИП					

СОС		
Загородный жилой дом по адресу:		
Система охранной сигнализации.	Стадия	Лист
	Р	4
Схема подключения (типовая)		

