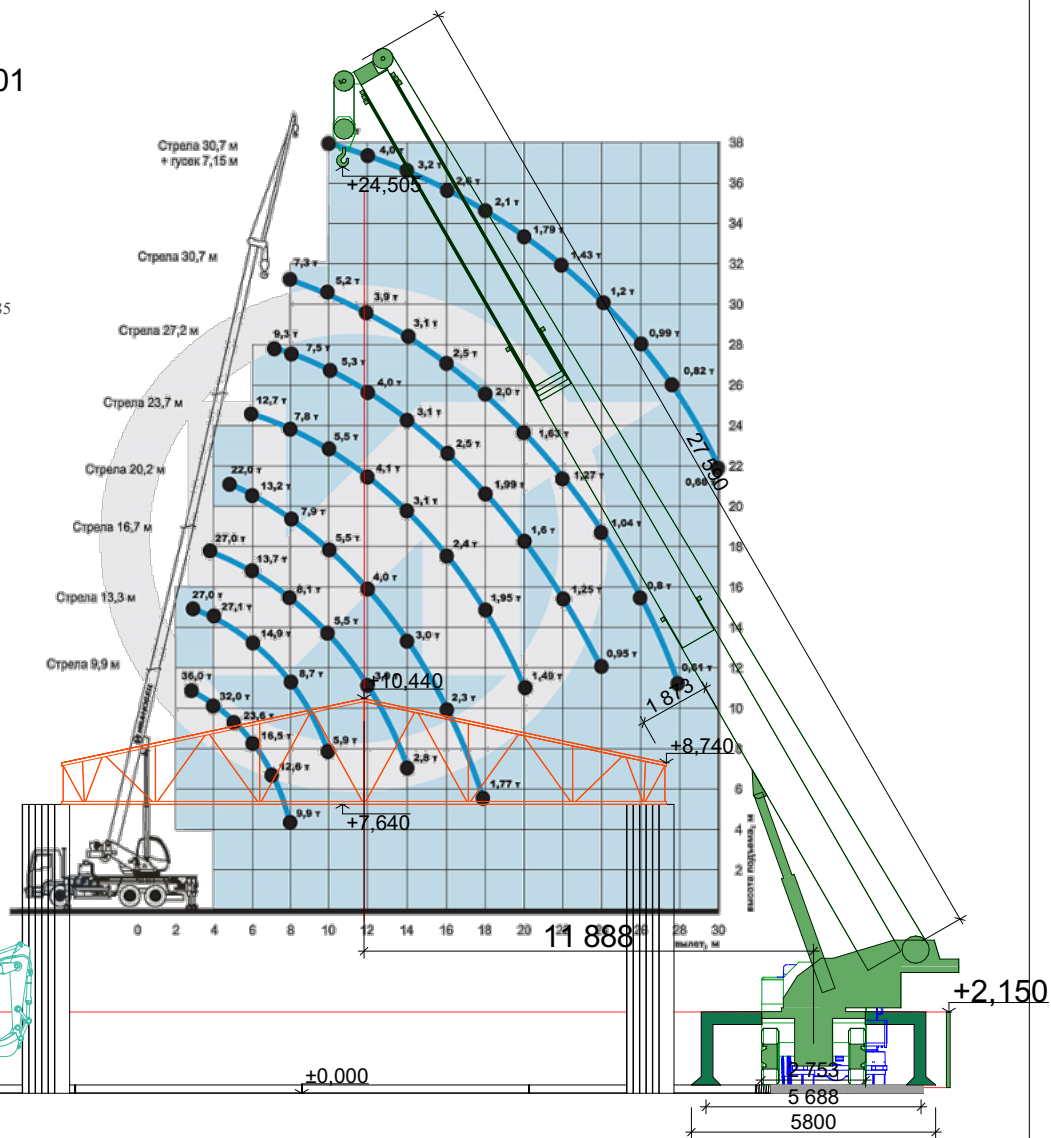


# разрез 01-01

## Технические характеристики:

Модель  
 Базовое шасси  
 Колесная формула  
 Двигатель  
 Мощность двигателя, кВт (л.с.)  
 Грузоподъемность, т  
 Грузовой момент, тм  
 Вылет стрелы, м  
 Высота подъема, (с гуськом) м  
 Длина стрелы, м  
 Длина гуська, м  
 Опорный контур, м  
 Номинальная скорость подъема (опускания) груза, м/мин  
 Скорость посадки, м/мин  
 Частота вращения, мин-1  
 Скорость передвижения, км/ч  
 Габаритные размеры в транспортном положении  
 Длина, мм  
 Ширина, мм  
 Высота, мм  
 Полная масса с основной стрелой, т  
 Распределение нагрузки на дорогу, т.с.:  
 через шины передних колес  
 через шины колес тележки

КС 55717Б  
 БА3-7941  
 6 x 4  
 CUMMINS 6ISBE 285  
 210 (285)  
 36  
 120,75  
 2,8 - 30,0  
 31,0 (38,0)  
 9,9 - 30,7  
 7,15  
 5,8 x 4,99  
 3,16-37,92  
 0,2  
 1,15  
 60  
 11 500  
 2 500  
 3 980  
 24,82  
 6,86  
 17,96



СОГЛАСОВАНО:

Взамен инв. N

Подпись и дата

Инв. N подл.

Нач. отд.			
Гл. спец.			
Рук. гр.			
Проверил			
Проектировал			
Н. контр.			

Стадия    Лист    Листов

© ООО "ФОРМАТ ЛТД" 1998  
t. 277-5066