

Проектная компания ООО "АРХОН"

Дом жилой двухквартирный 18,00x11,90

Проект 5.14-АР

Альбом I

Архитектурные решения

Главный инженер проекта: Коньшин А.С.

Разработал: Широких Д.И.

г Киров
2014 г.

Ведомость основных комплектов рабочих чертежей

Обозначение	Наименование	Примечание
5.14 -АР	Архитектурные решения	Альбом I
5.14 -АС	Архитектурно-строительные решения	Альбом II
5.14 -ОВ,ВК.	Отопление, водоснабжение и канализация.	Альбом III
5.14 -ЭМО.	Электроснабжение и электроосвещение.	Альбом IV

Ведомость рабочих чертежей основного комплекта АР

Лист	Наименование	Примечание
1	2	3
1	Общие данные.	
2	Фасад 1-7 (1:100).	
3	Фасад 7-1 (1:100).	
4	Фасад Д-А (1:100).	
5	Фасад А-Д (1:100).	
6	Кладочный план первого этажа на отм. +0.050 (1:100).	
7	Маркировочный план первого этажа на отм. +0.050 (1:100).	
8	План кровли (1:100).	
9	Разрез 1-1 (1:100).	
10	Разрез 2-2 (1:100).	
11	Схема установки мебели и оборудования первого этажа (1:100).	

Дом жилой многоквартирный.

Этажность - 1 этаж.

Класс функциональной пожарной опасности - Ф1.4

Состав помещений дома, их размеры и функциональная взаимосвязь, а также состав инженерного оборудования определяются застройщиком.

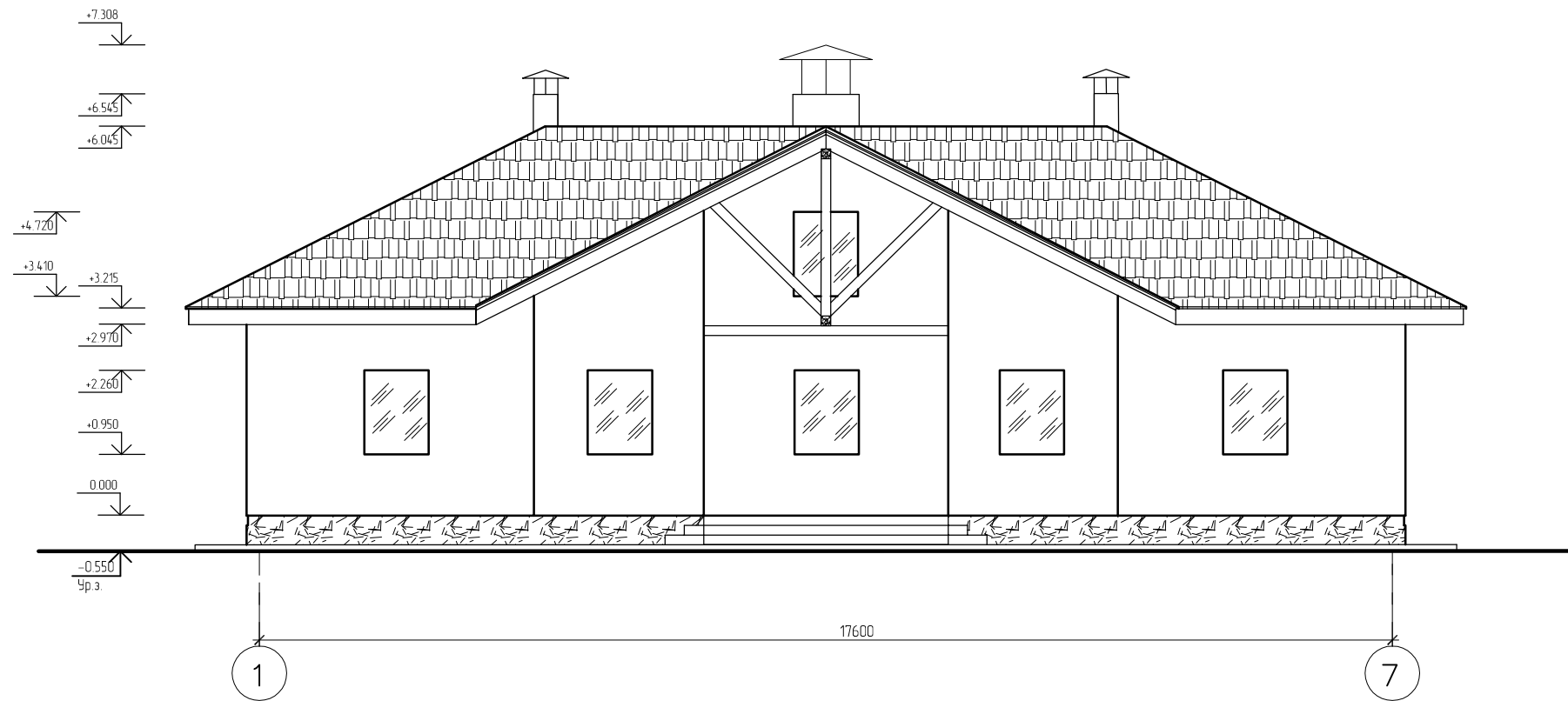
Высота помещения (от пола до потолка):

первый этаж - 2.8 м.

За отметку +0.000 принят уровень верха деревянной балки перекрытия. Уровень пола первого этажа на отм. +0.050.

						5.14-АР			
						Проект жилого дома 18,00x11,90			
Изм.	Кол.ч	Лист	№ док	Подпись	Дата	Дом жилой многоквартирный	Стадия	Лист	Листов
ГИП		Коньшин					Р	1	11
Разработ.		Широких							
Дизайнер.									
Проверил.		Коньшин				Общие данные	ООО "АРХОН" proekt.kirov43@mail.ru к.п. 45-61-66		
Н.контр.		Коньшин							
Р.ковод.		Метелева							

Фасад 1-7 (1:100)



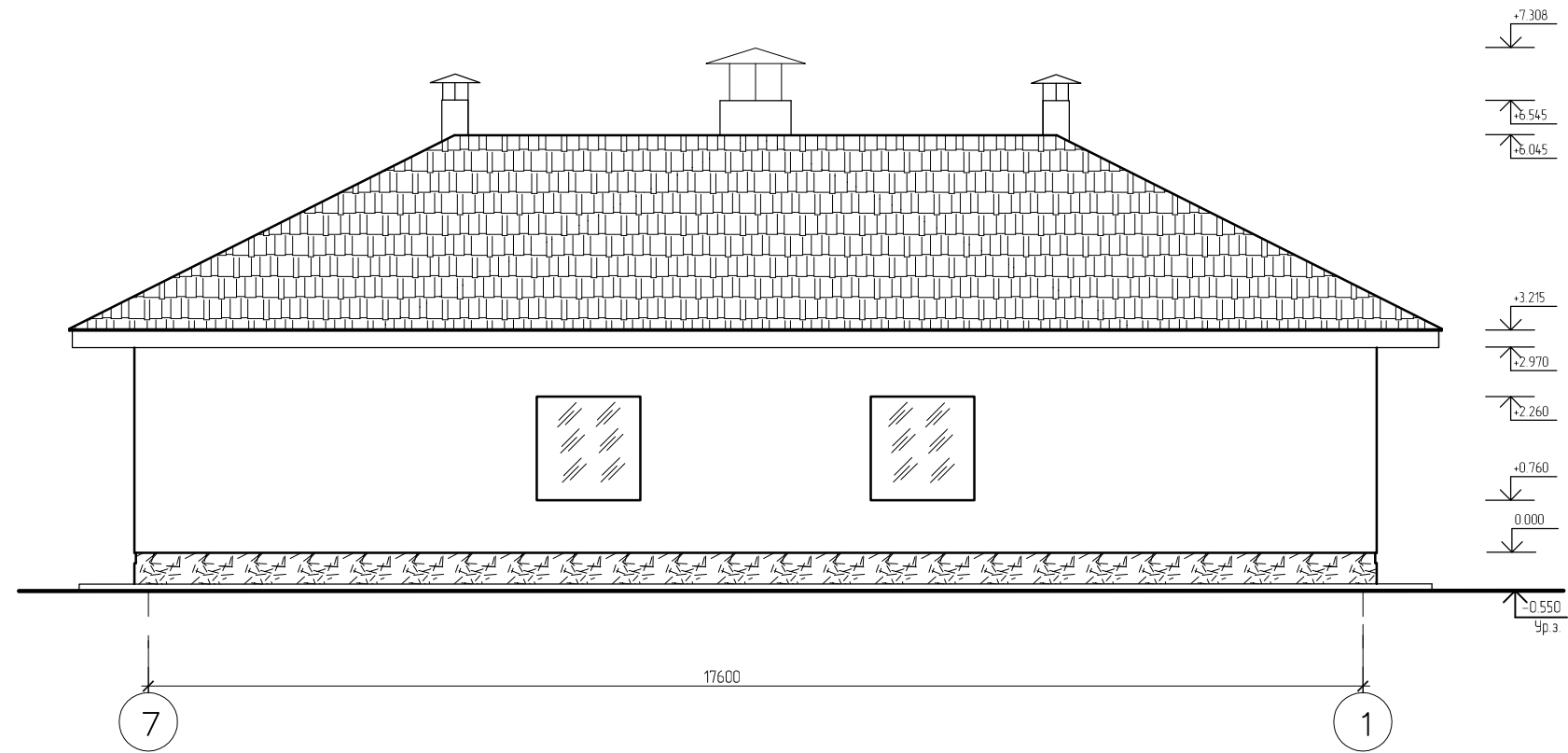
Условные обозначения:

-  - Фасадная штукатурка
-  - Кровля мягкая черепица
-  - Плитка фасадная



1. Общие данные смотри лист 1.

						5.14-AP			
						Проект жилого дома 18.00x11.90			
Изм.	Кол.ч	Лист	№ док.	Подпись	Дата	Дом жилой двухквартирный	Стадия	Лист	Листов
ГИП		Коньшин					P	2	11
Разработ.		Широких							
Дизайнер.									
Проверил.		Коньшин							
Н.контр.		Коньшин				Фасад 1-7 (1:100).	ООО "АРХОН" proekt.kirov43@mail.ru к.п. 45-61-66		
Р.ковод.		Метелева							

Фасад 7-1 (1:100)

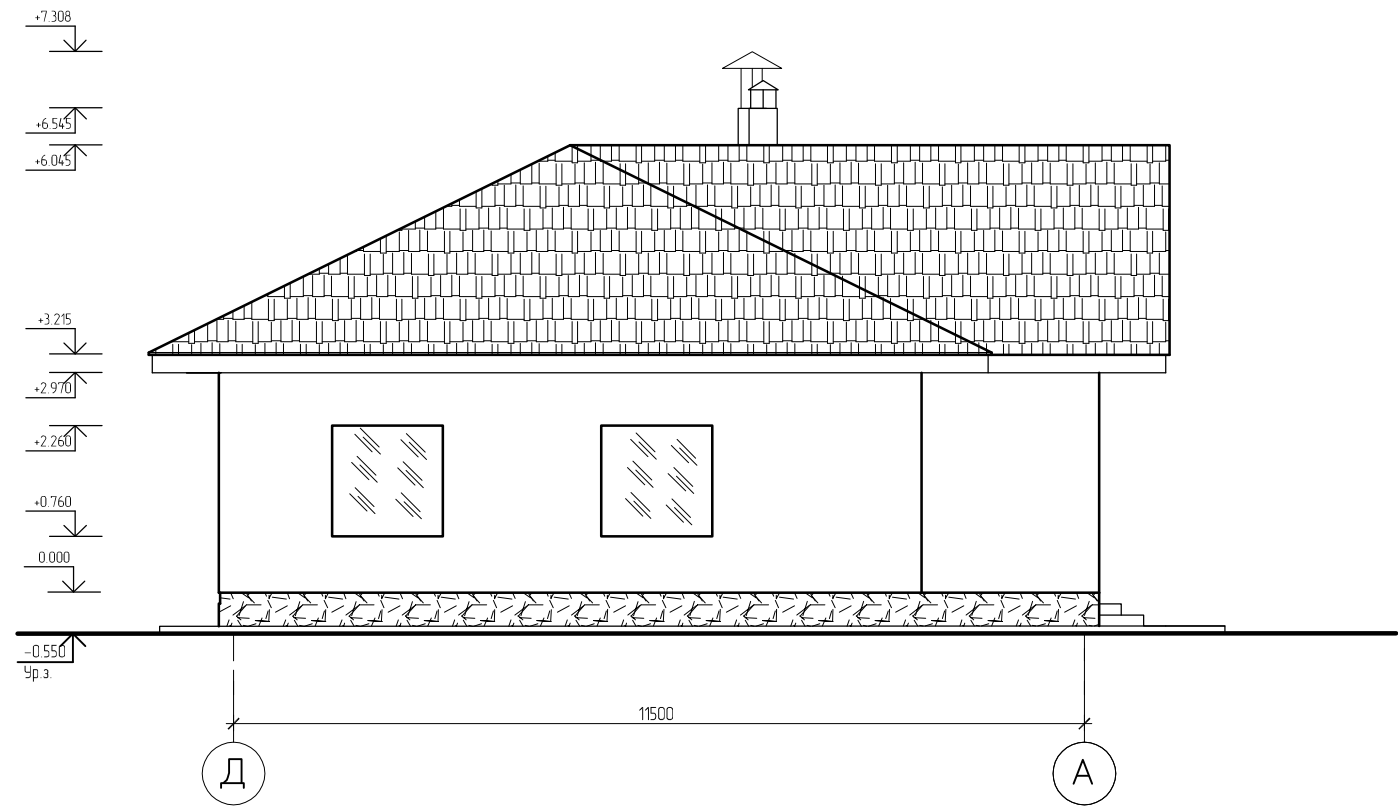


Условные обозначения:




-  - Фасадная штукатурка
-  - Кровля мягкая черепица
-  - Плитка фасадная

						5.14-AP			
						Проект жилого дома 18.00x11.90			
Изм.	Кол.ч	Лист	№ док	Подпись	Дата	Дом жилой двухквартирный	Стадия	Лист	Листов
ГИП		Коньшин					P	3	11
Разработ.		Широких							
Дизайнер.									
Проверил.		Коньшин							
Н.контр.		Коньшин				Фасад 7-1 (1:100).	ООО "АРХОН" proekt.kirov43@mail.ru к.т. 45-61-66		
Р.ковод.		Метелева							

Фасад Д-А (1:100)

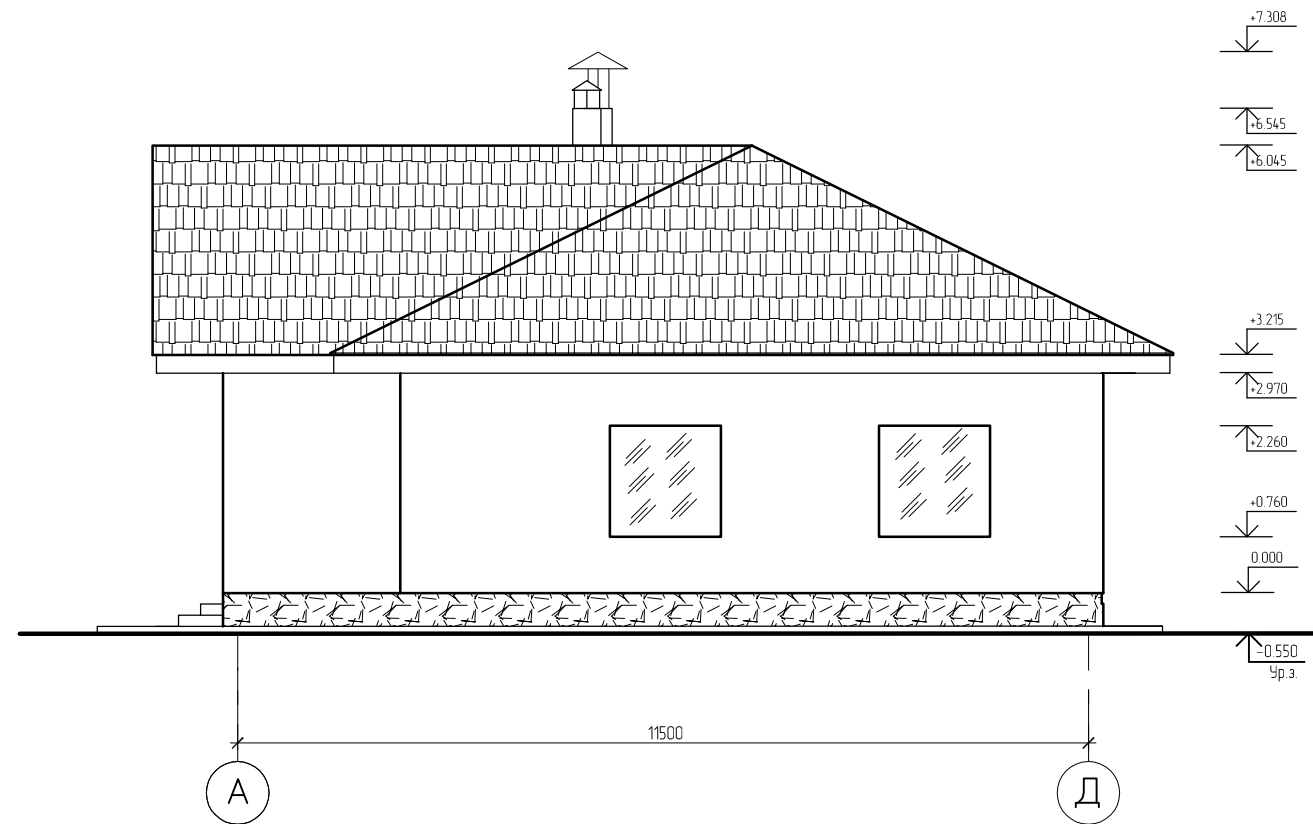


Условные обозначения:


-  - Фасадная штукатурка
-  - Кровля мягкая черепица
-  - Плитка фасадная

						5.14-AP			
						Проект жилого дома 18.00x11.90			
Изм.	Кол.ч	Лист	№ док	Подпись	Дата	Дом жилой двухквартирный	Стадия	Лист	Листов
ГИП		Коньшин					Р	4	11
Разработ.		Широких							
Дизайнер.									
Проверил.		Коньшин							
Н.контр.		Коньшин				Фасад Д-А (1:100).	ООО "АРХОН" proekt.kirov43@mail.ru к.т. 45-61-66		
Р.ковод.		Метелева							

Фасад А-Д (1:100)

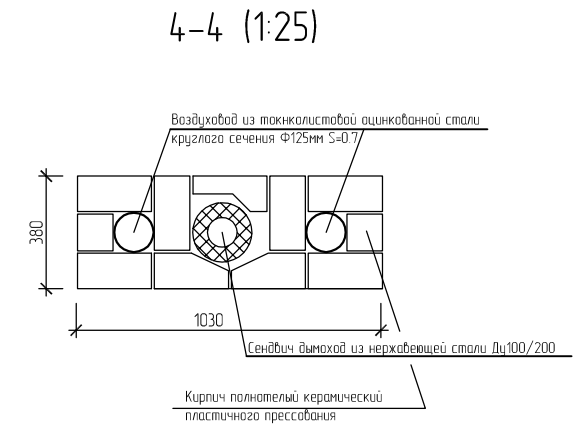
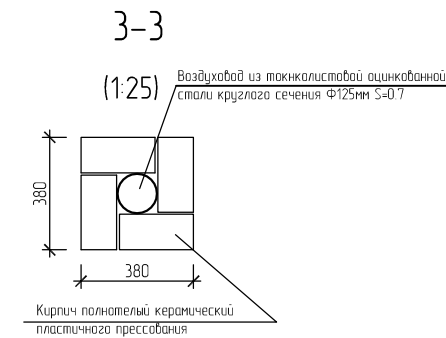
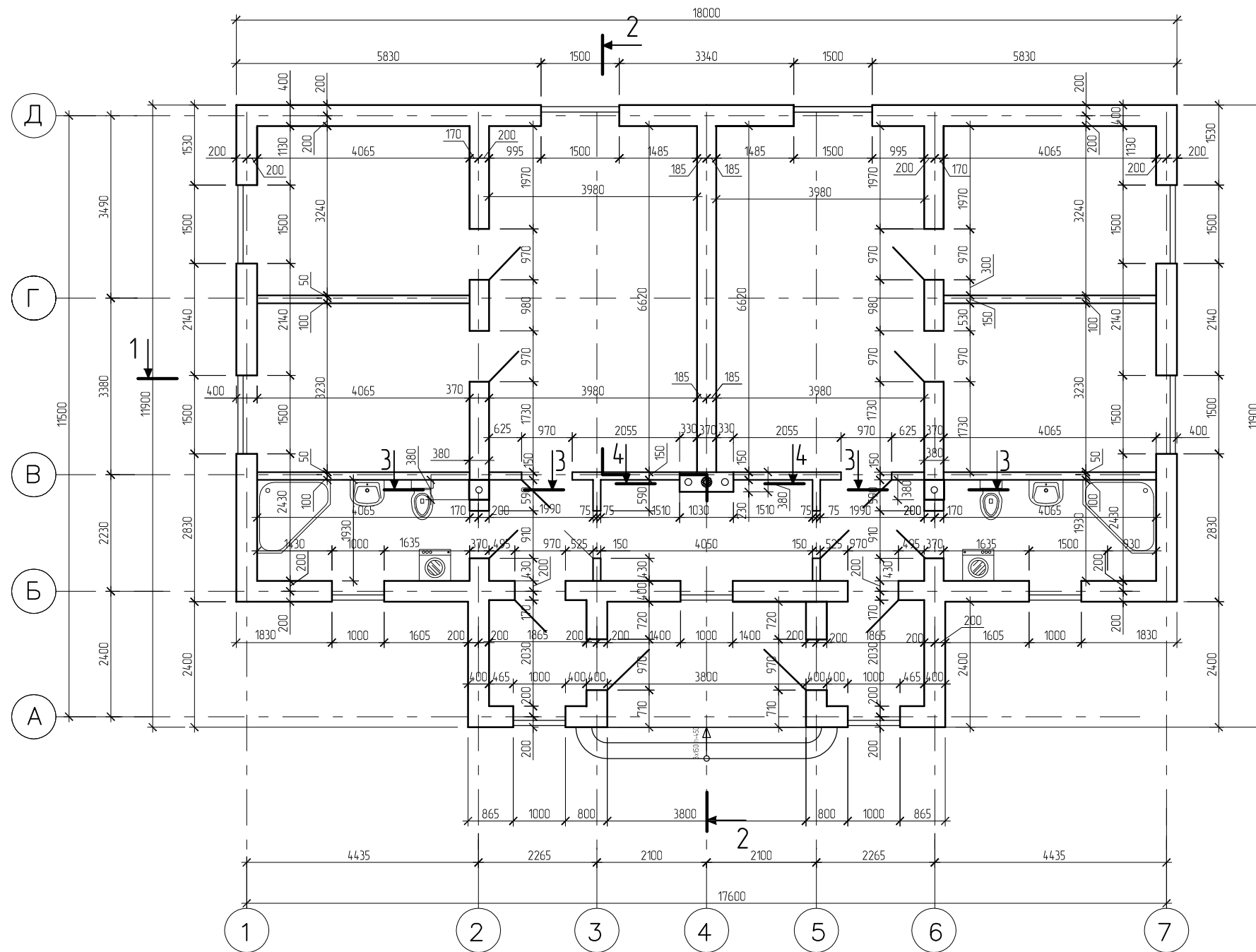


Условные обозначения:

-  - Фасадная штукатурка
-  - Кровля мягкая черепица
-  - Плитка фасадная

						5.14-AP			
						Проект жилого дома 18.00x11.90			
Изм.	Кол.ч	Лист	№ док	Подпись	Дата	Дом жилой двухквартирный	Стадия	Лист	Листов
ГИП		Коньшин					Р	5	11
Разработ.		Широких				Фасад А-Д (1:100).	ООО "АРХОН" proekt.kirov43@mail.ru к.т. 45-61-66		
Дизайнер.									
Проверил.		Коньшин							
Н.контр.		Коньшин							
Р.ковод.		Метелева							

Кладочный план первого этажа на отм. +0.050 (1:100)

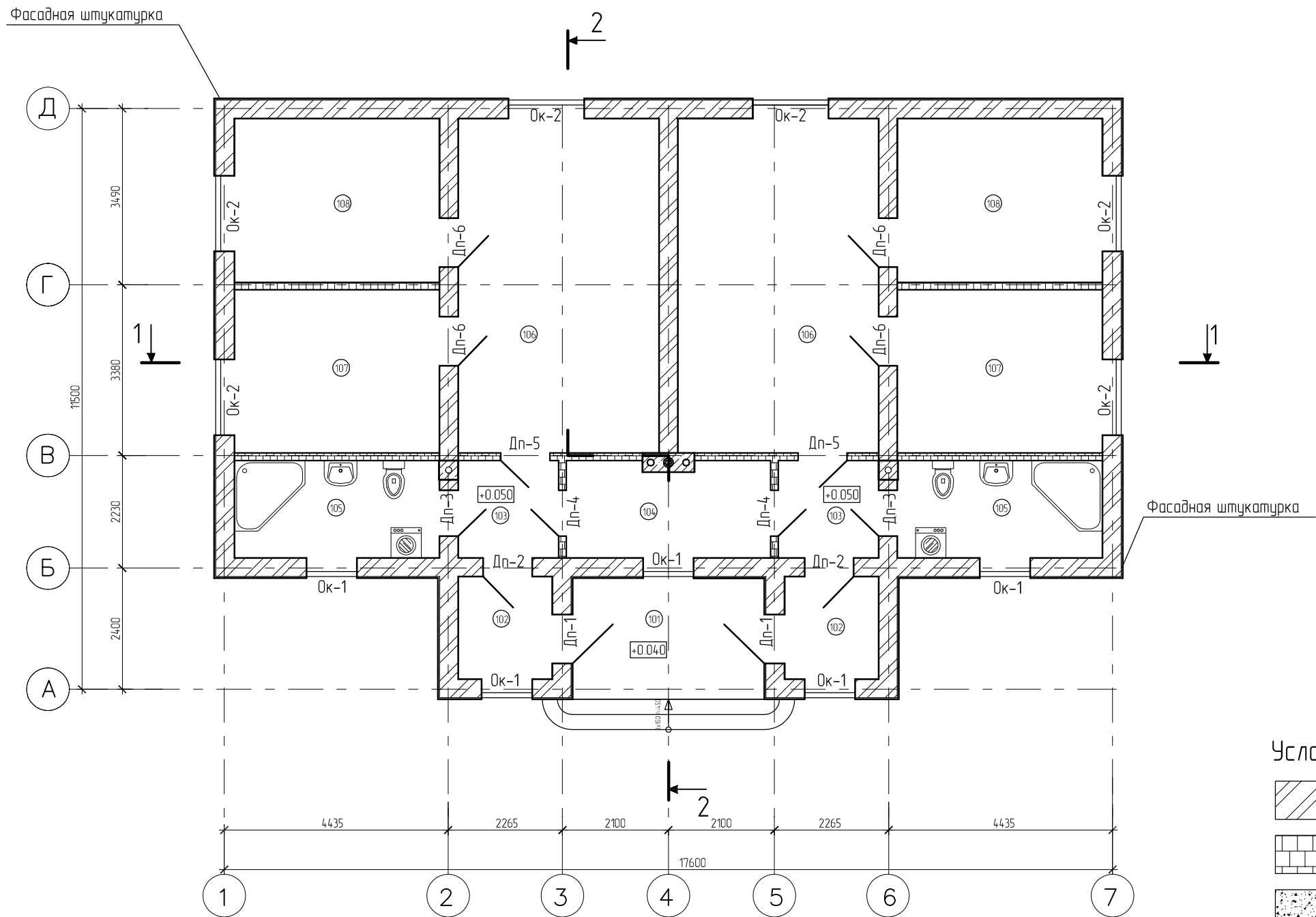


1. За условную отметку 0.000 принят уровень чистого пола.
2. Экспликация помещений первого этажа приведена на 7 листе.
3. Ведомость оконных и дверных проемов первого этажа приведена на 7 листе.
4. План полов приведен на листе АС-23.
5. Разрез 1-1 приведен на 9 листе.
6. Разрез 2-2 приведен на 10 листе.
7. Фасады см. листы 2, 3, 4, 5.
8. Маркировочный план первого этажа см. лист 7.
9. Заполнение оконных и дверных проемов см. АС лист 8.
10. При производстве работ по возведению стен здания соблюдать требования СНиП III-B.4-72.

						5.14-AP			
						Проект жилого дома 18.00x11.90			
Изм.	Кол.ч	Лист	№ док	Подпись	Дата	Дом жилой двухквартирный	Стадия	Лист	Листов
ГИП				Коньшин			Р	6	11
Разработ.				Широких					
Дизайнер.									
Проверил.				Коньшин		Кладочный план первого этажа на отм. +0.050 (1:100).	ООО "АРХОН" proekt.kirov43@mail.ru к.т. 45-61-66		
Н.контр.				Коньшин					
Р.ковод.				Метелева					

Маркировочный план первого этажа на отм. +0.050 (1:100)

Экспликация помещений


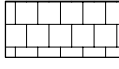



Номер помещения	Наименование	Площадь м2
1	2	3
102	Гамбур	3.79
103	Прихожая	3.84
105	Сан. узел	7.85
106	Гостиная-столовая	26.35
107	Детская	13.13
108	Спальня	13.17
	Площадь квартиры	68.13
	Помещения общего пользования	
101	Крыльцо	9.12
104	Котельная	7.58
	Общая площадь дома	152.96

Ведомость оконных и дверных проемов

Марка позиция	Размер проема мм.	Кол-во шт.
1	2	3
Ок-1	1000x1310	6
Ок-2	1500x1500	6
Дп-1	970x2070	2
Дп-2	970x2070	2
Дп-3	910x2070	2
Дп-4	910x2070	2
Дп-5	970x2070	2
Дп-6	970x2070	4

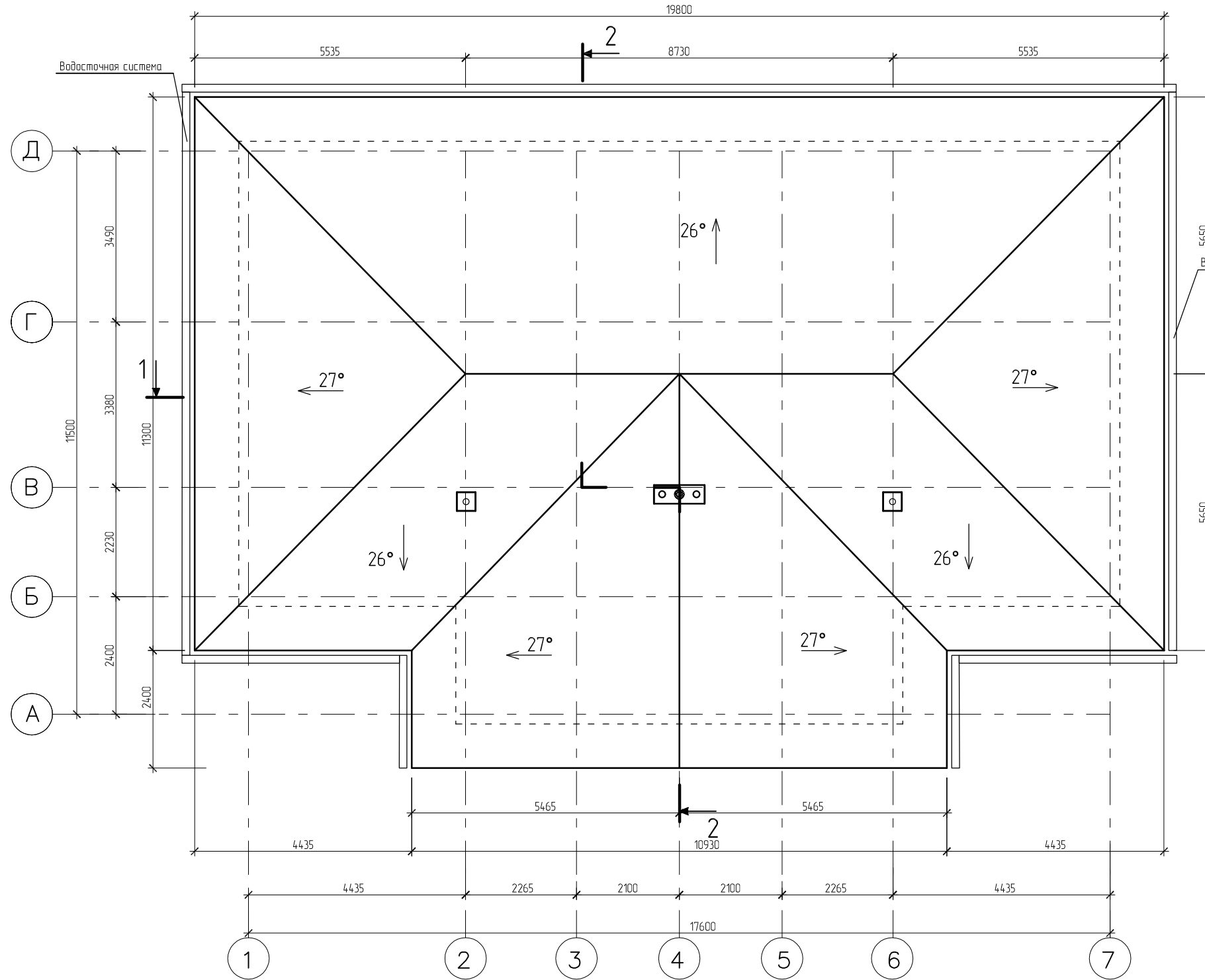
Условные обозначения:

-  - Арболитовый блок 485x370x185
-  - Арболитовый блок 500x200x150
-  - Фасадная штукатурка
-  - Кирпич полнотелый керамический 250x120x65

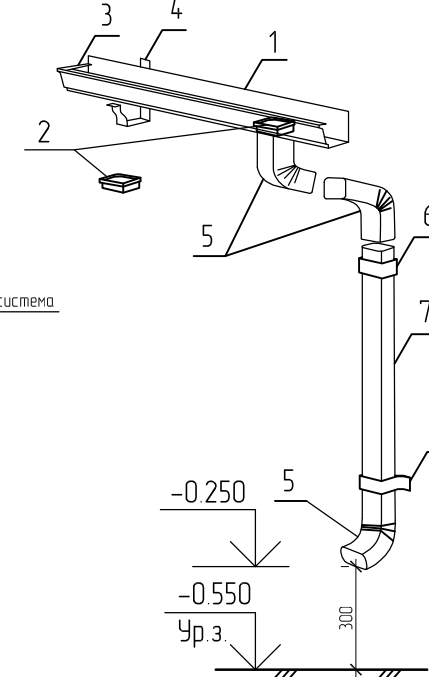
1. Общие данные см. лист 1.
2. План полов приведен на листе АС-23.
3. Разрез 1-1 приведен на 9 листе.
4. Разрез 2-2 приведен на 10 листе.
5. Разрез 3-3 см. на листе 6.
6. Разрез 4-4 см. на листе 6.
7. Фасады см. 2, 3, 4, 5 листы.
8. Кладочный план см. лист 6.
9. Заполнение оконных и дверных проемов см. АС лист 8.
10. При производстве работ по возведению стен здания соблюдать требования СНиП III-V.4-72.

5.14-AP					
Проект жилого дома 18.00x11.90					
Изм.	Кол.ч	Лист	№ док	Подпись	Дата
ГИП		Коньшин			
Разработ.		Широких			
Дизайнер.					
Проверил.		Коньшин			
Н.контр.		Коньшин			
Р.к.вод.		Метелева			
Дом жилой двухквартирный				Стадия	Лист
				Р	7
Маркировочный план первого этажа на отм. +0.050 (1:100).				Листов	11
				ООО "АРХОН"	
		proekt.kirov43@mail.ru			
		к.т. 45-61-66			

План кровли (1:100)





Состав водосточной системы



1. Желоб водосточный
2. Воронка выпускная
3. Заглушка желоба
4. Держатель желоба
5. Колено трубы
6. Держатель трубы со штырем
7. Водосточная труба с коленом
8. Держатель трубы с лапками

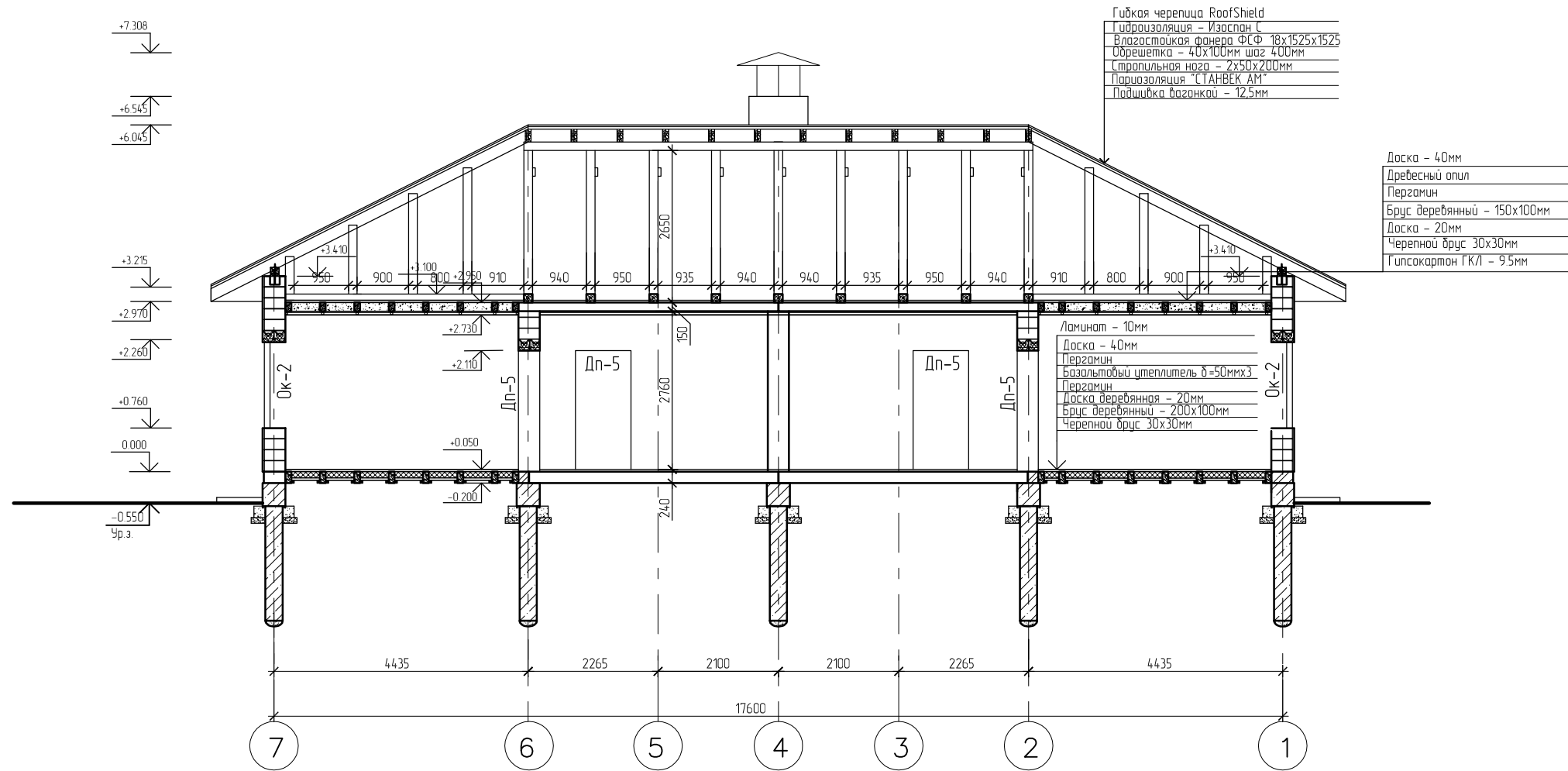
Условные обозначения:

-  - Желоб
-  - Воронка

1. Общие данные см. лист 1. 6.
2. Водосточную систему выполнить из ПВХ материала, общей длиной желоба 56,27 м.

						5.14-AP			
						Проект жилого дома 18.00x11.90			
Изм.	Кол.ч	Лист	№ док	Подпись	Дата	Дом жилой двухквартирный	Стадия	Лист	Листов
ГИП		Коньшин					Р	8	11
Разработ.		Широких							
Дизайнер.									
Проверил.		Коньшин				План кровли (1:100).	ООО "АРХОН" proekt.kirov43@mail.ru к.т. 45-61-66		
Н.контр.		Коньшин							
Р.ковод.		Метелева							

Разрез 1-1 (1:100)



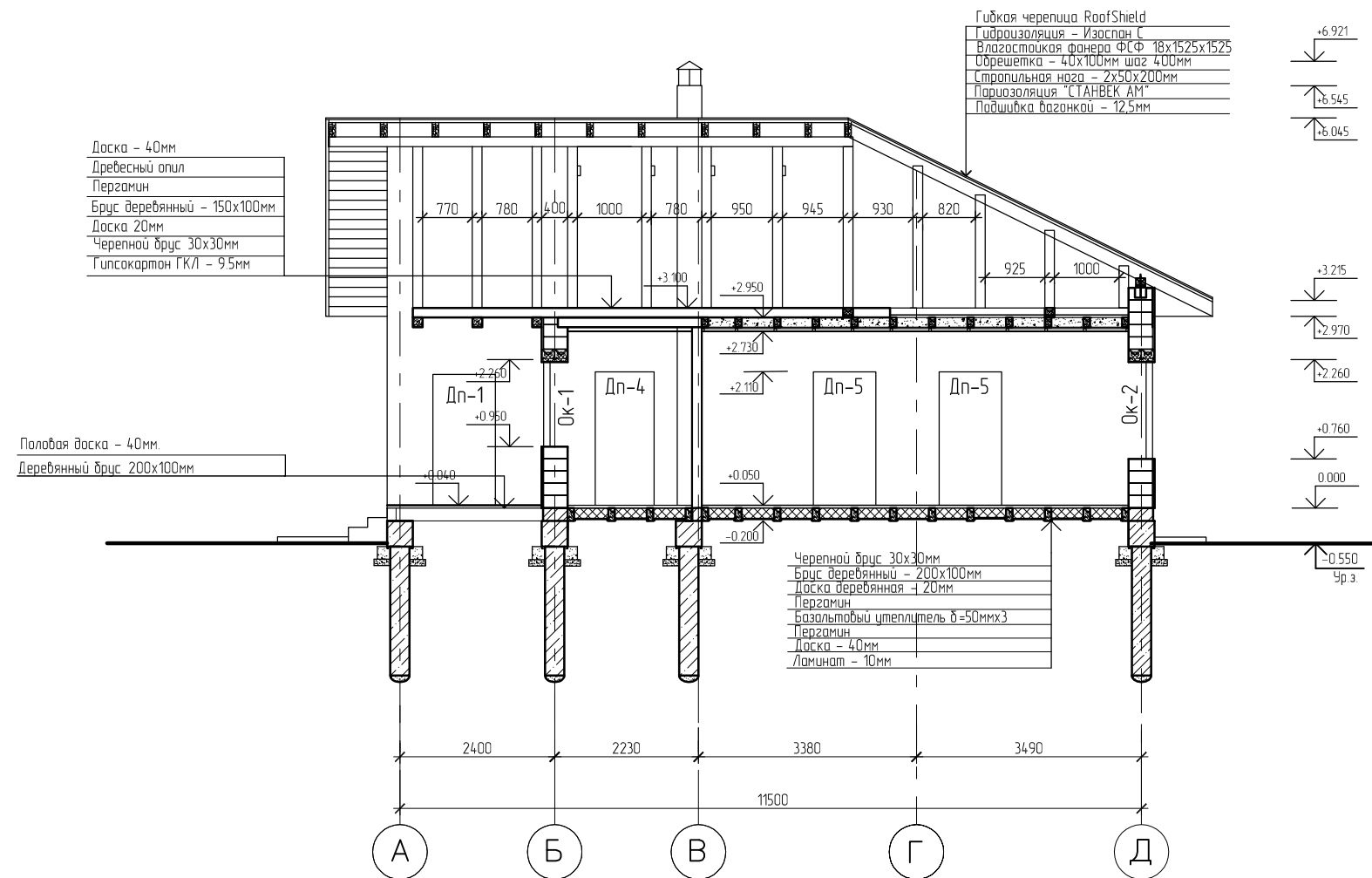
Условные обозначения:

- Арболитовый блок 485x370x185
- Фасадная штукатурка
- Кирпич полнотелый керамический 250x120x65
- Монолитный фундамент

1. Общие данные см. лист 1, 6.
2. Разрез 1-1 обозначен на листах 6, 7, 8.

						5.14-AP			
						Проект жилого дома 18.00x11.90			
Изм.	Кол.ч	Лист	№ док	Подпись	Дата	Дом жилой двухквартирный	Стадия	Лист	Листов
ГИП				Коньшин			Р	9	11
Разработ.				Широких					
Дизайнер.									
Проверил.				Коньшин		Разрез 1-1 (1:100).	ООО "АРХОН" proekt.kirov43@mail.ru к.п. 45-61-66		
Н.контр.				Коньшин					
Р.ковод.				Метелева					

Разрез 2-2 (1:100)



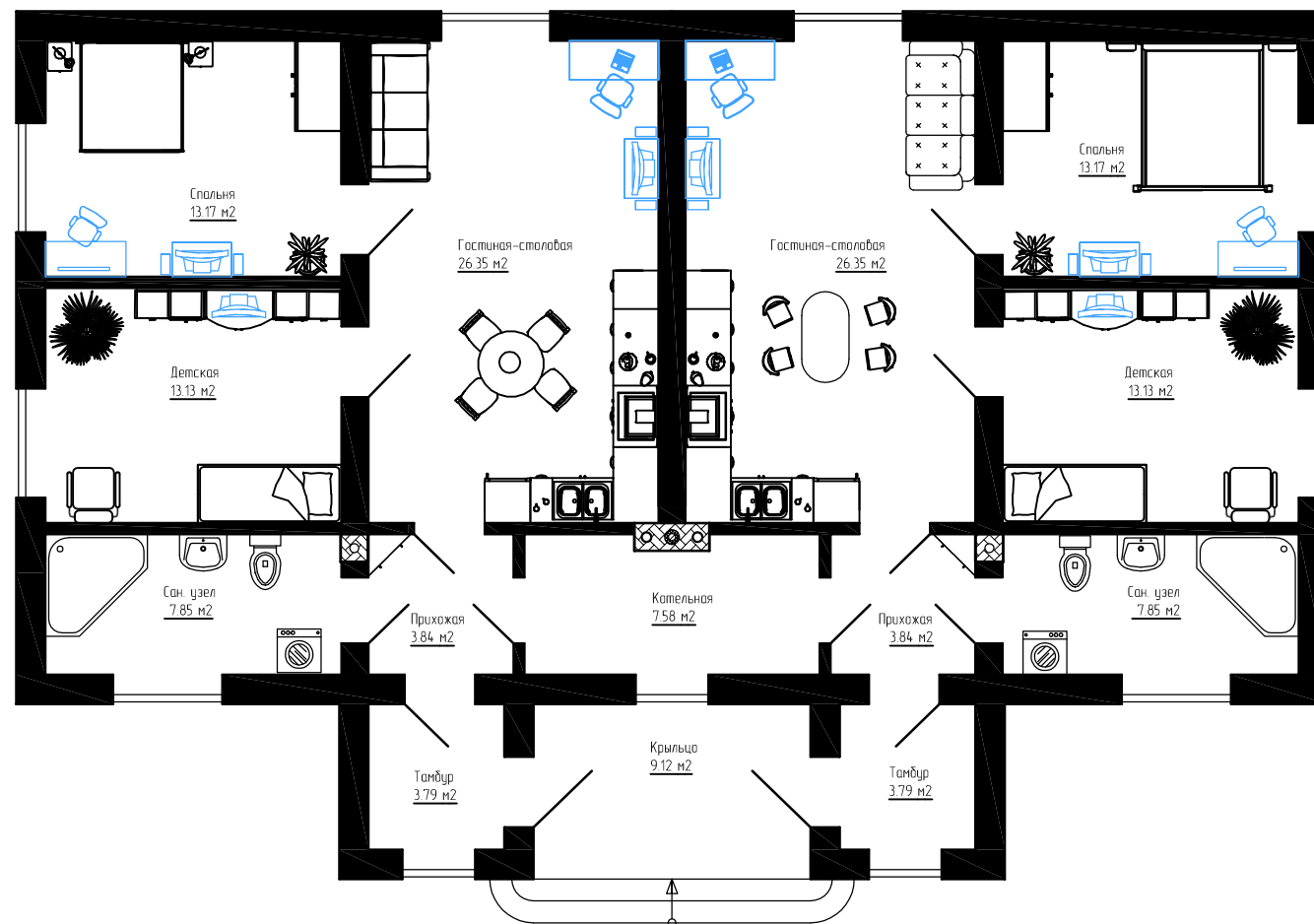
Условные обозначения:

- Арболитовый блок 485x370x185
- Фасадная штукатурка
- Кирпич полнотелый керамический 250x120x65
- Монолитный фундамент

1. Общие данные см. лист 1, 6.
2. Разрез 2-2 обозначен на листах 6, 7, 8.

						5.14-AP			
						Проект жилого дома 18.00x11.90			
Изм.	Кол.ч	Лист	№ док	Подпись	Дата	Дом жилой двухквартирный	Стадия	Лист	Листов
ГИП				Коньшин			Р	10	11
Разработ.				Широких					
Дизайнер.									
Проверил.				Коньшин		Разрез 2-2 (1:100).	ООО "АРХОН" proekt.kirov43@mail.ru к.т. 45-61-66		
Н.контр.				Коньшин					
Р.ковод.				Метелева					

Схема установки мебели и оборудования первого этажа (1:100)



						5.14-AP			
						Проект жилого дома 18.00x11.90			
Изм.	Кол.ч	Лист	№ док	Подпись	Дата	Дом жилой двухквартирный	Стадия	Лист	Листов
ГИП		Коньшин					P	11	11
Разработ.		Широких							
Дизайнер.									
Проверил.		Коньшин							
Н.контр.		Коньшин				Схема установки мебели и оборудования первого этажа (1:100).	ООО "АРХОН" proekt.kirov43@mail.ru к.п. 45-61-66		
Р.ковод.		Метелева							