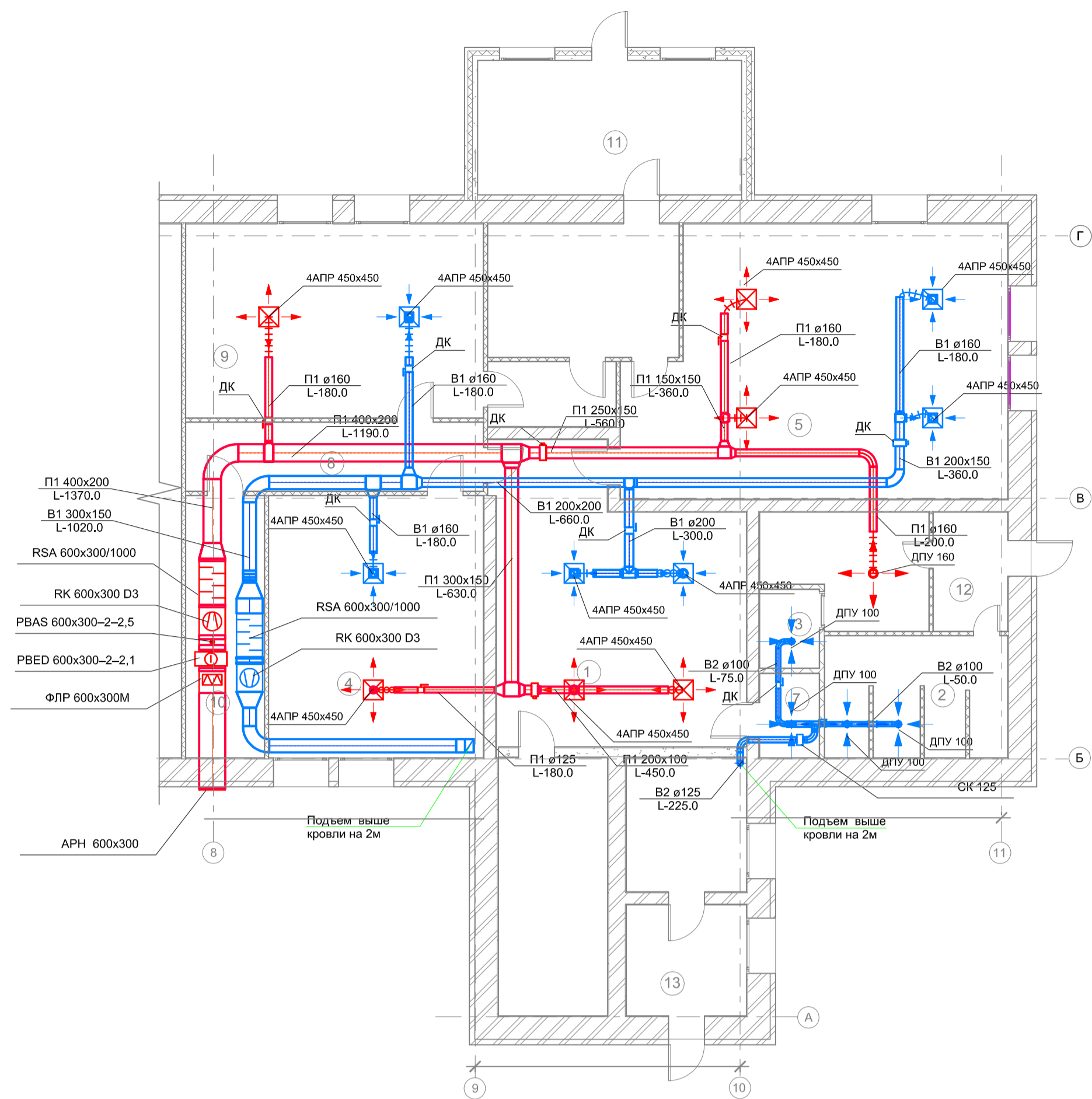


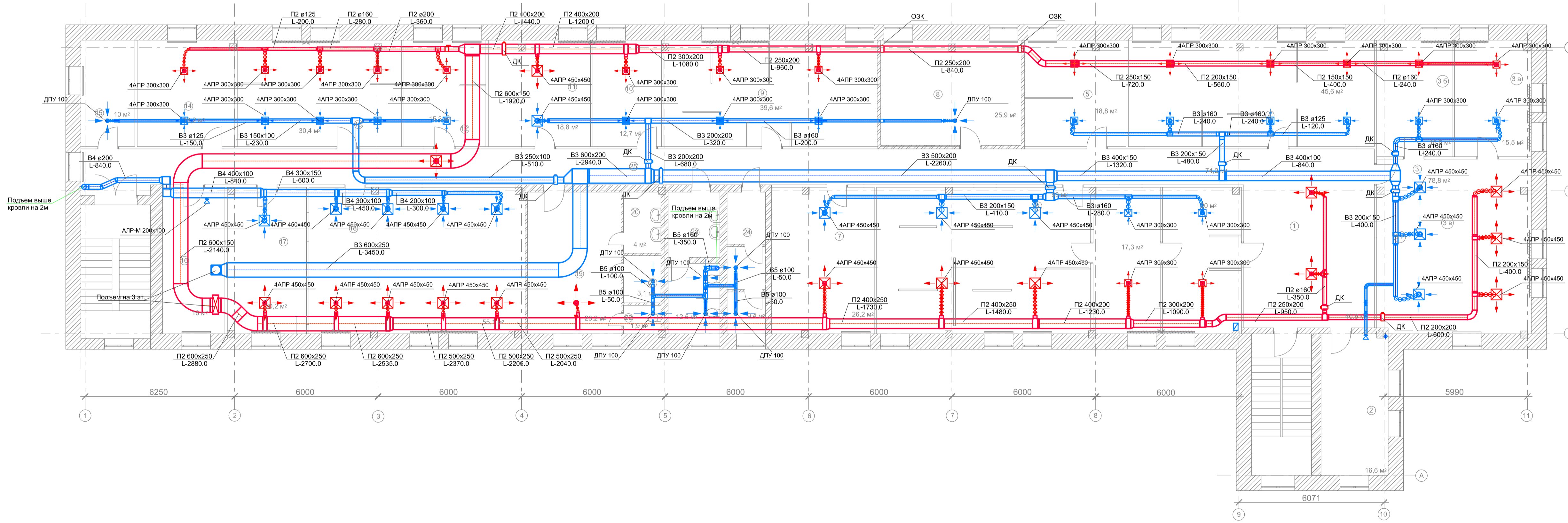
План 1-го этажа



Экспликация помещений первого этажа			
Номер пом.	Наименование	Площадь, м ²	объем
1	Холл	49,12	147,4
2	Санузел	10,75	32,3
3	Душевая	2,18	6,5
4	Офисное помещение	22,4	67,2
5	Офисное помещение	58,3	174,9
6	Коридор	5,13	15,4
7	Санузел	2,35	7,1
8	Коридор	9,4	28,2
9	Офисное помещение	28,13	84,4
10	Тепловой пункт	8,57	25,7
11	Тамбур	17,7	53,1
12	Тамбур	4,57	13,7
13	Тамбур	7,84	23,5
Площадь общая:		226,44	679,4

Экспликация помещений второго этажа			
Номер пом.	Наименование	Площадь, м ²	объем
1	Холл	40,8	122,4
2	Гардеробная	16,6	49,8
3	Служба производства	78,8	236,4
3а	Главный инженер	15,5	46,5
3б	Начальник производства	15,5	46,5
3д	Главный механик	0	0
3е	Главный механик	0	0
4	Отдел снабжения	45,6	136,8
5	Охрана труда, помещения для инструктажа	18,8	56,4
6	Отдел кадров	130	390
7	Чайная	26,3	78,9
8	Серверная	25,9	77,7
9	IT отдел: начальник отдела и программисты	18,8	56,4
10	IT отдел: САПР	12,7	38,1
11	IT отдел: системные администраторы	18,8	56,4
12	Call-центр	15,3	45,9
13	Отдел продаж	30,4	91,2
14	Административно-хоз. отдел	18,2	54,6
15	Склад АХО	10	30
16	Архив отдела кадров	16	48
17	Кухня	20,2	60,6
18	Столовая	55,1	165,3
19	Раздевалка	23,2	69,6
20	Умывальники	4	12
21	Душевая	3,1	9,3
22	Туалет	1,9	5,7
23	Санузел женский	12,5	37,5
24	Санузел мужской	9,4	28,2
25	Коридор	74,2	222,6
Площадь общая:		757,6	2272,8

План 2-го этажа

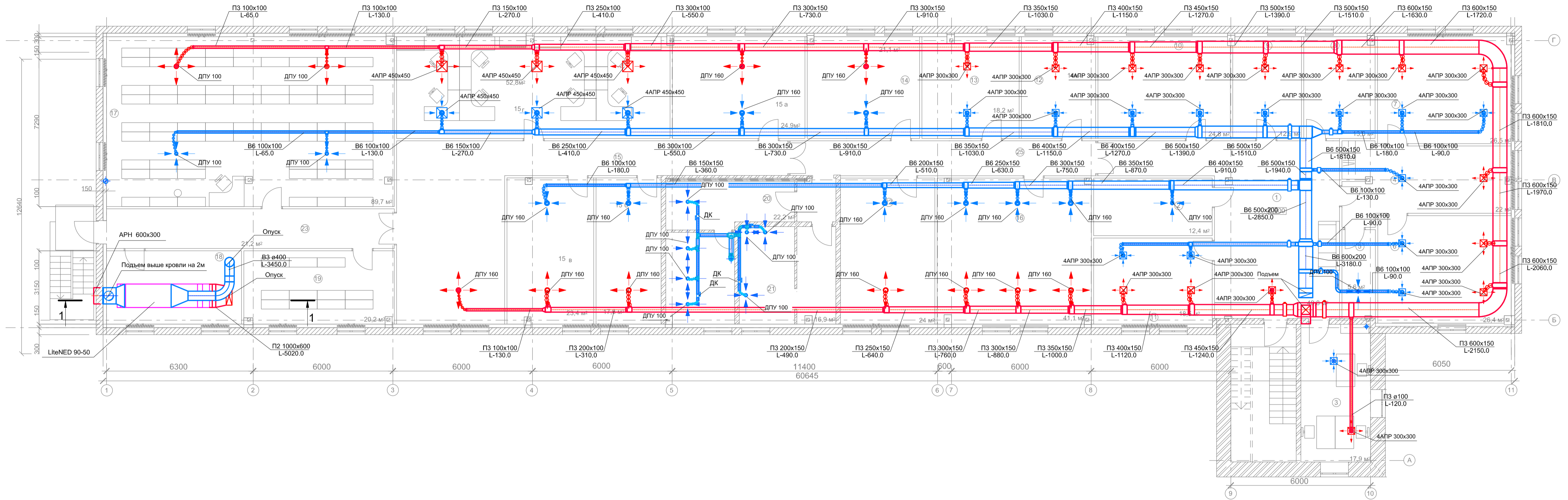


Примечания:

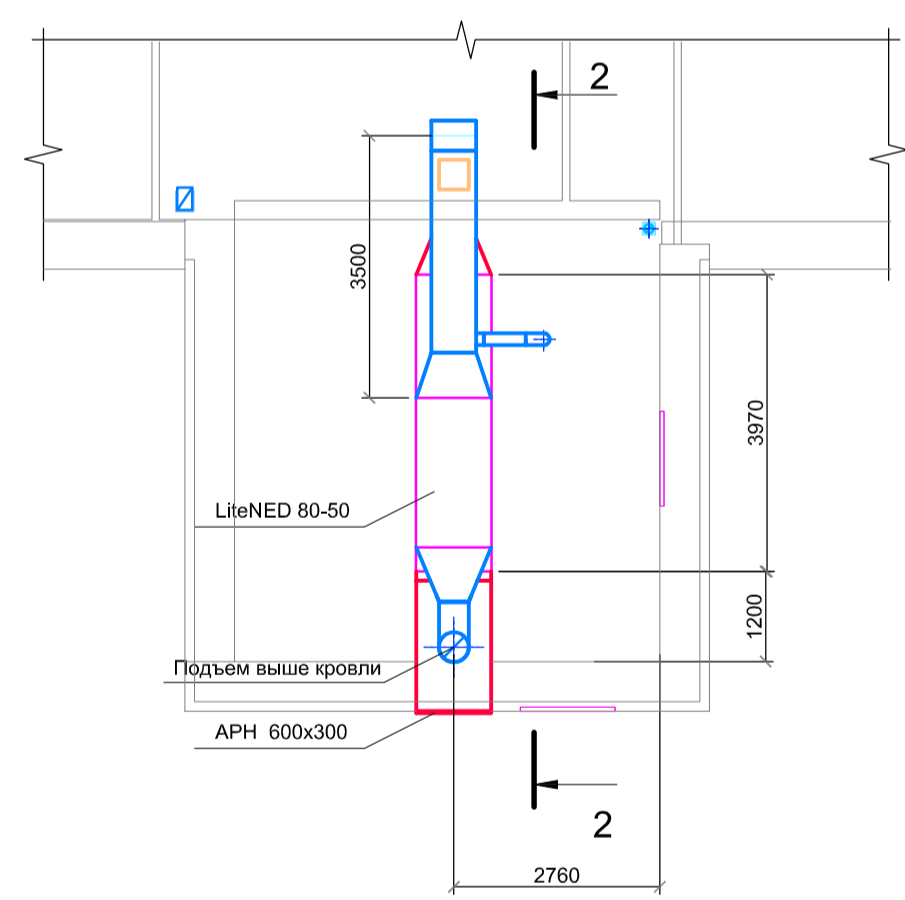
- 1) Приточные воздуховоды систем П2-П3, проложенные под кровлей утеплить теплоизоляцией типа Пенофол толщиной 19мм
- 2) Приточные воздуховоды систем П1-П3, проложенные по зданию утеплить теплоизоляцией типа Пенофол толщиной 9мм
- 3) Отметки воздуховодов и оборудования уточнить по месту
- 4) Дроссель клапаны установить на каждом ответвлении к диффузору.

2013-ОВИК					
МО, г. Коломна, Пирочинское шоссе, д.13, ООО "КС-Дилит"					
Изм.	Коп.уч.	Лист	Изд.	Подп.	Дата
					03.13
Разраб.	---				03.13
Проверил	---				03.13
Отопление, вентиляция и кондиционирование воздуха. Внутренние сети.					РД
План вентиляции 1, 2 этажей					Лист 2
					Листов 16

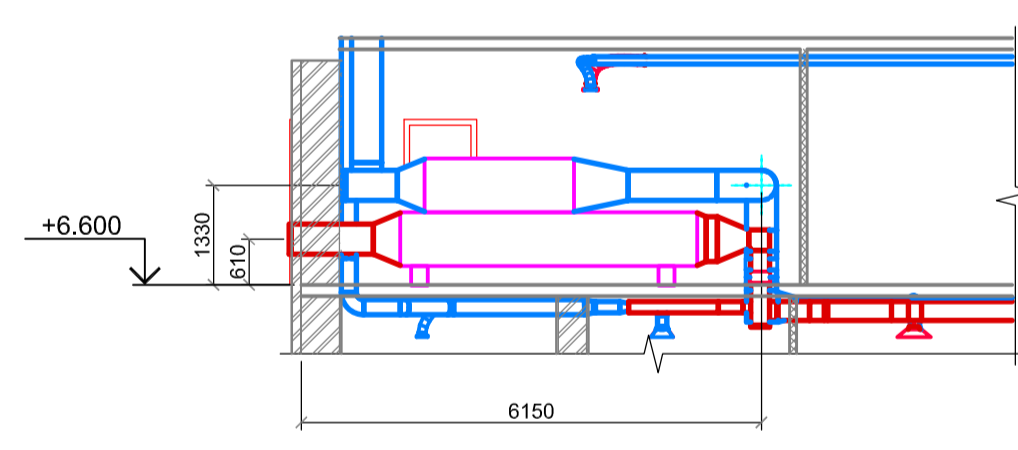
План 3-го этажа



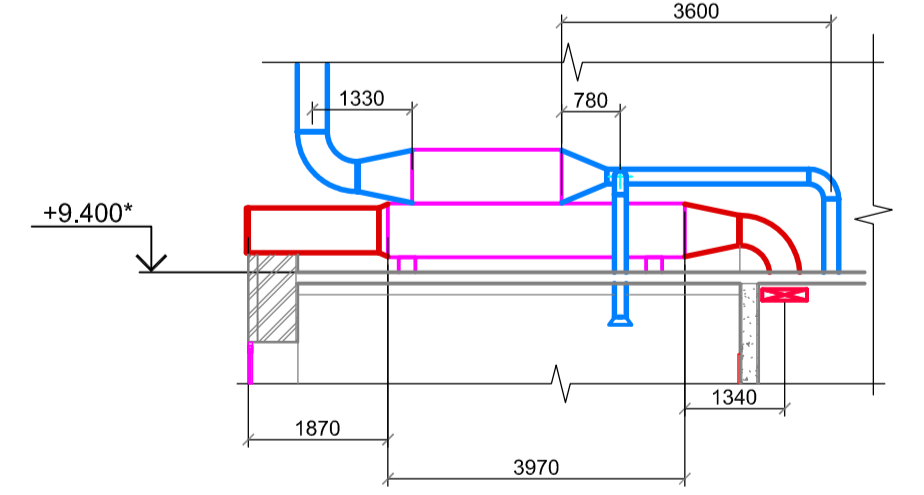
План венткамеры



1-1



2-2

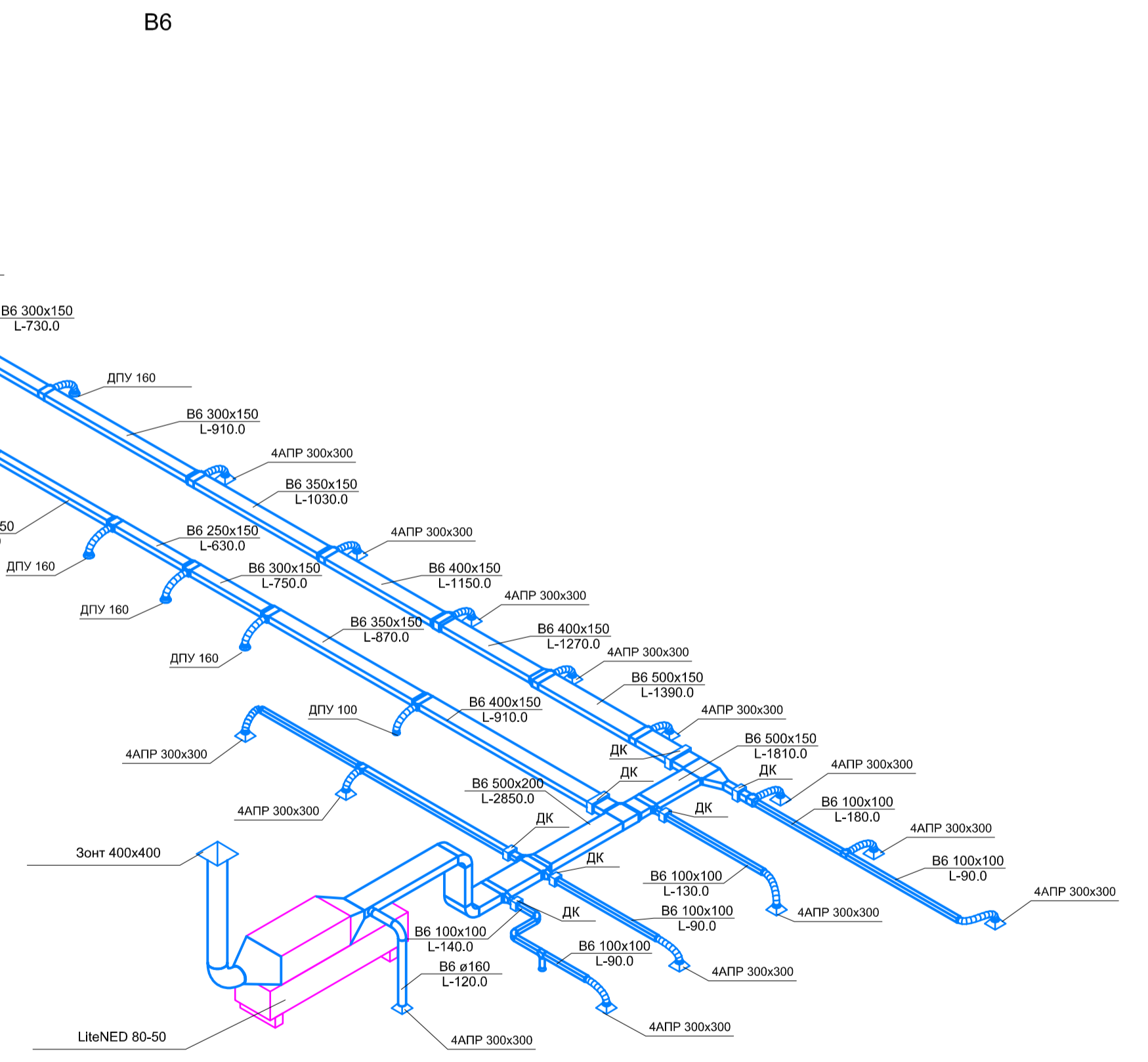
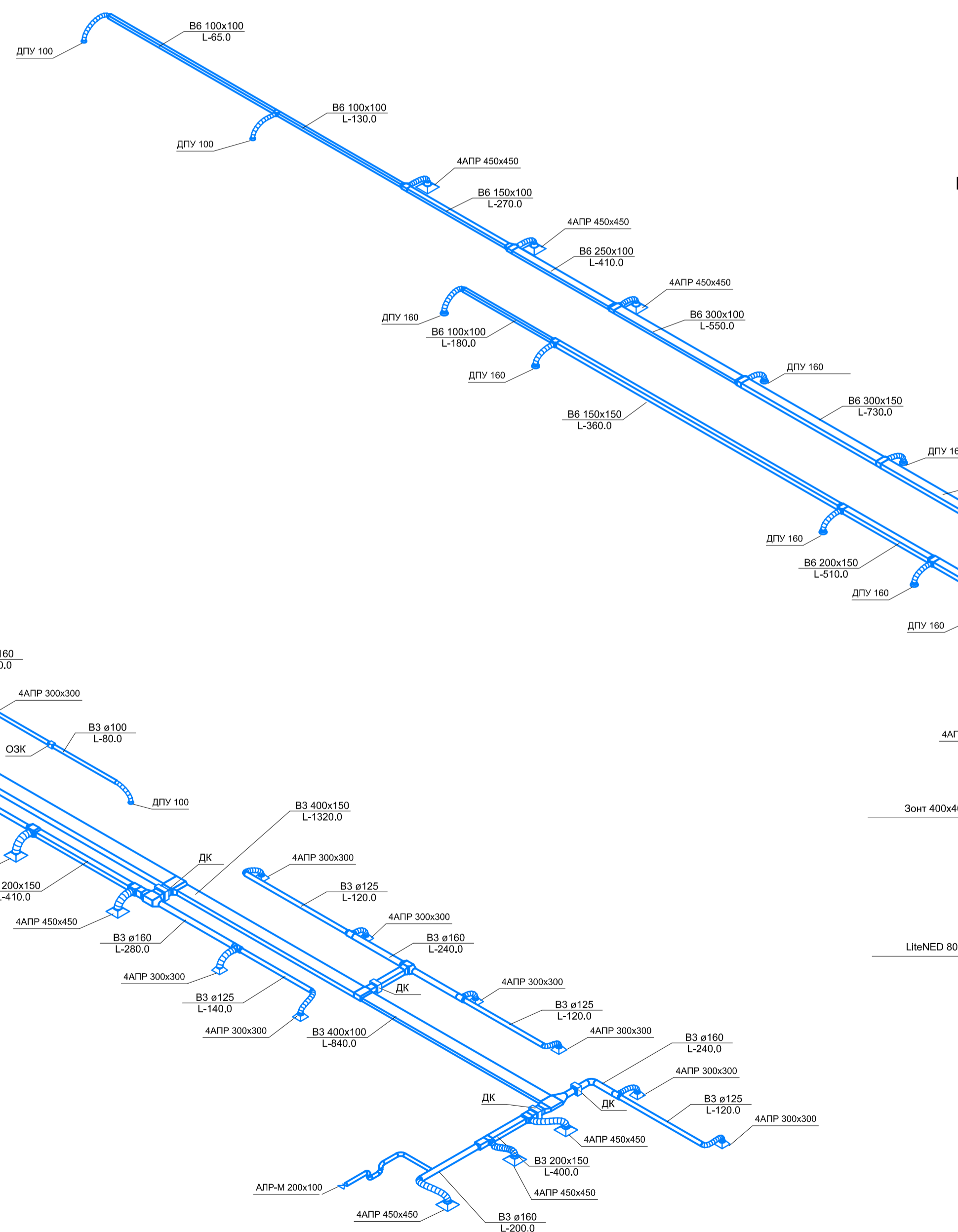
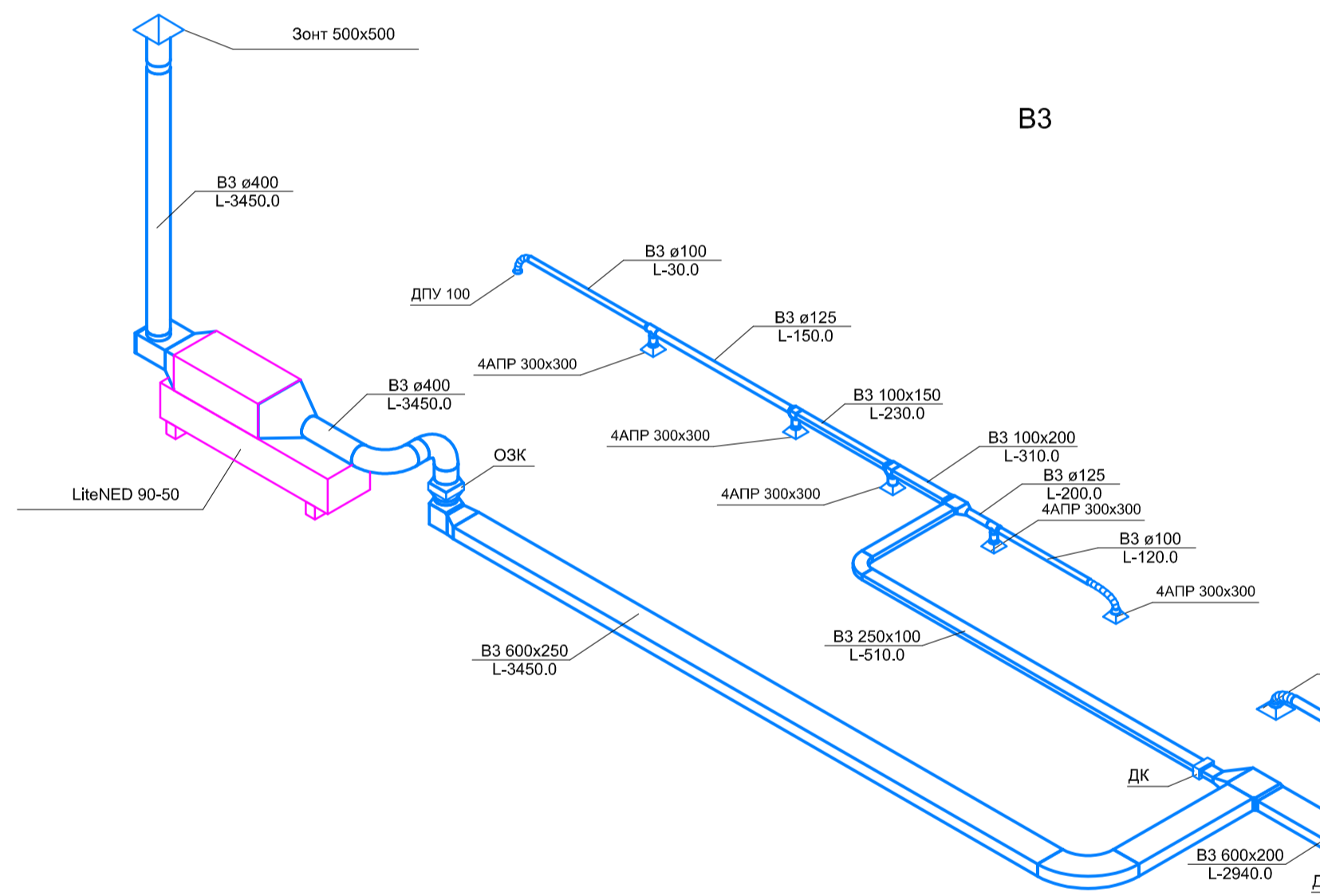
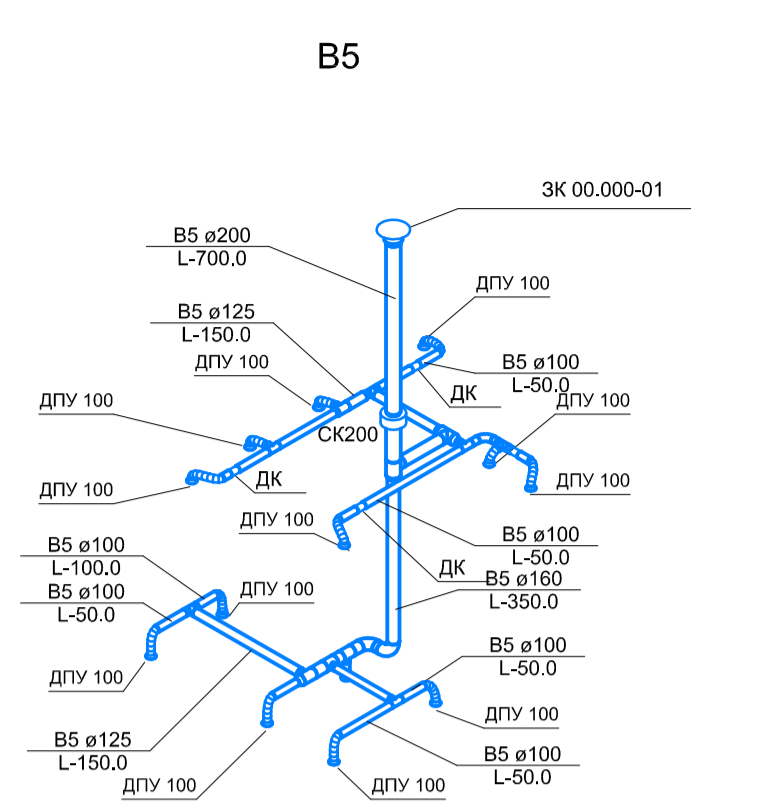
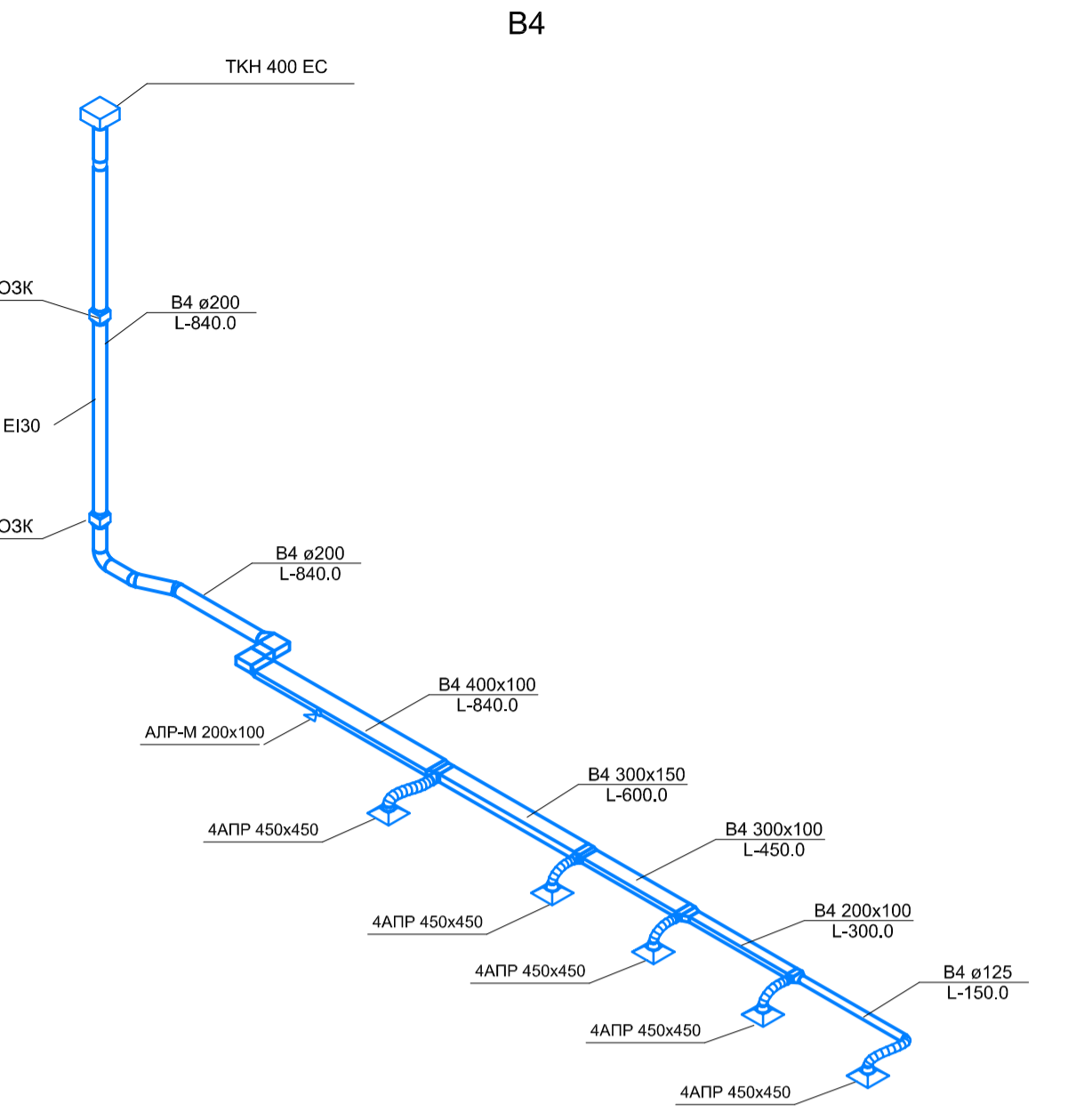
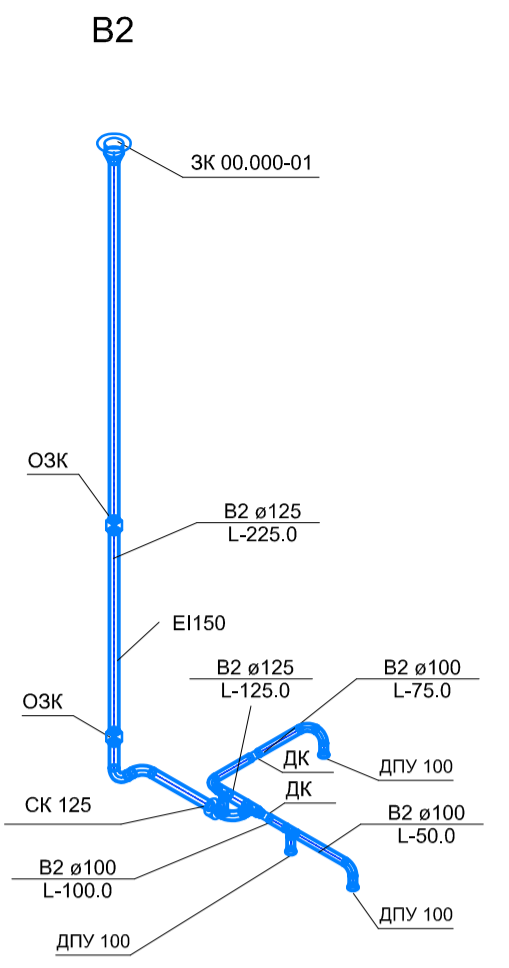
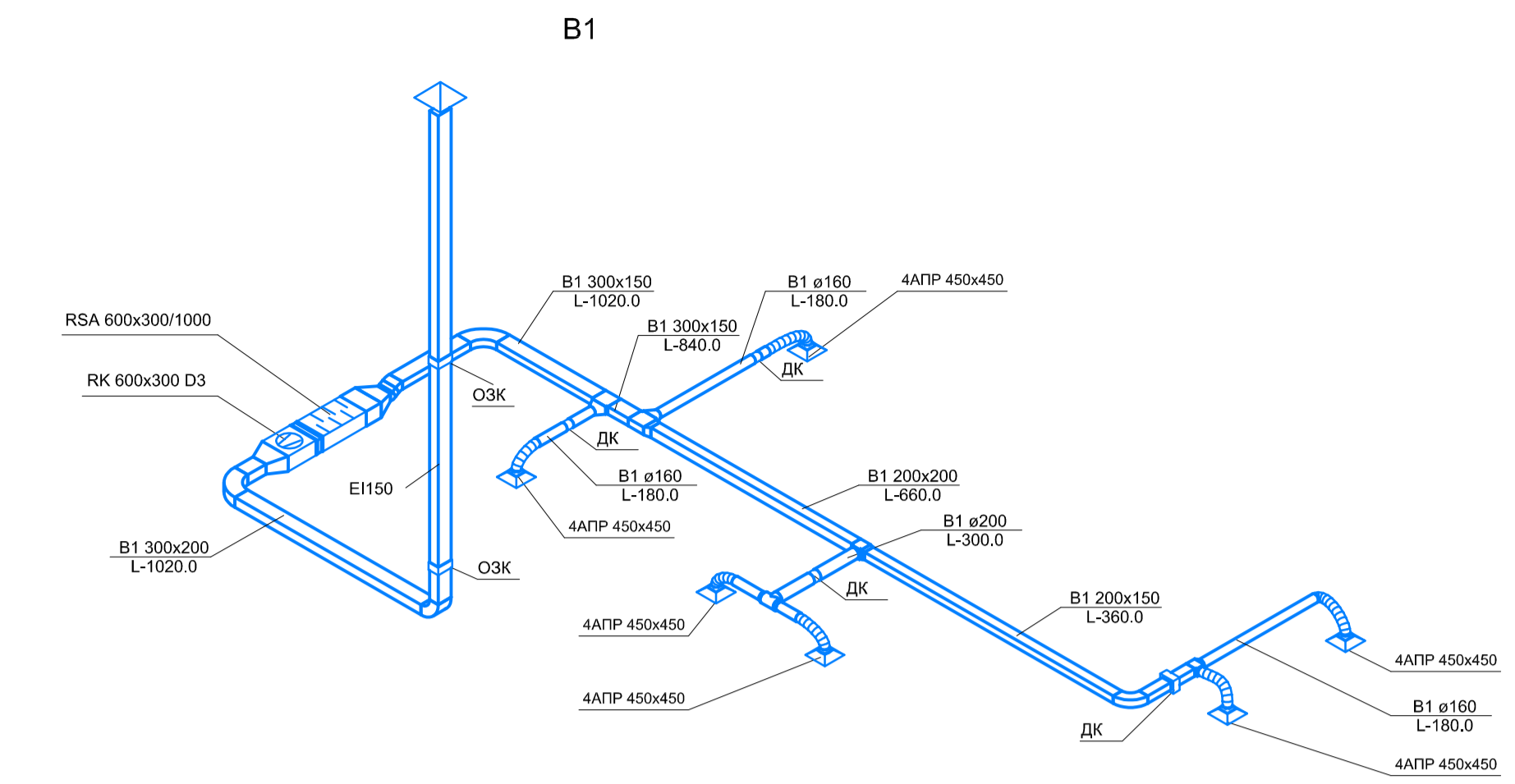


Экспликация помещений третьего этажа			
Номер пом.	Наименование	Площадь, м²	объем
1	Холл (ресепшн)	48,8	146,4
2	Гардеробная	12,4	37,2
3	Юридический отдел	17,9	53,7
4	Приемная (секретарь)	22	66
5	Мини-кухня	5,6	16,8
6	Кабинет финансового директора	26,4	79,2
7	Кабинет генерального директора	26,5	79,5
8	Переговорная на 4 человека	13,3	39,9
9	Переговорная на 4 человека	12,9	38,7
10	Переговорная на 8 человек	25,5	76,5
11	Переговорная на 8 человек	18,5	55,5
12	Резервное помещение	14	42
13	Планово-экономический отдел	18,2	54,6
14	Кабинет главного бухгалтера	21,1	63,3
15	Бухгалтерия (коридор)	21,2	63,6
15а	Налоговый учет	24,9	74,7
15б	Производство	17,6	52,8
15в	Реализация	23,4	70,2
15г	Закупки, основные средства и инвестиции	52,8	158,4
16	Отдел технологического развития	41,1	123,3
17	Архив, архивариус	89,7	269,1
18	Архив юридического отдела	18,3	54,9
19	Архив технологического отдела	20,2	60,6
20	Санузел женский	22,2	66,6
21	Санузел мужской	16,9	50,7
22	Чайная	25,4	76,2
23	Коридор 1	21,2	63,6
24	Коридор 2	22,9	68,7
25	Венткамера	29,8	89,4
Площадь общая:		730,7	2192,1

Примечания:

- 1) Приточные воздуховоды систем П2-П3, проложенные под кровлей утеплить теплоизоляцией типа Пенофол толщиной 19мм
- 2) Приточные воздуховоды систем П1-П3, проложенные по зданию утеплить теплоизоляцией типа Пенофол толщиной 9мм
- 3) Отметки воздуховодов и оборудования уточнить по месту
- 4) Дроссель клапаны установить на каждом ответвлении к диффузору.

2013-ОВИК					
МО, г. Коломна, Пирочинское шоссе, д.13, ООО "КС-Дилит"					
Изм.	Копуч.	Лист	№доку.	Подп.	Дата
		ГИП			03.13
		Разраб.			03.13
		Проверил			03.13
Отопление, вентиляция и кондиционирование воздуха. Внутренние сети.					Стадия
План вентиляции 3 этажа					Лист
					Листов
					3
					16



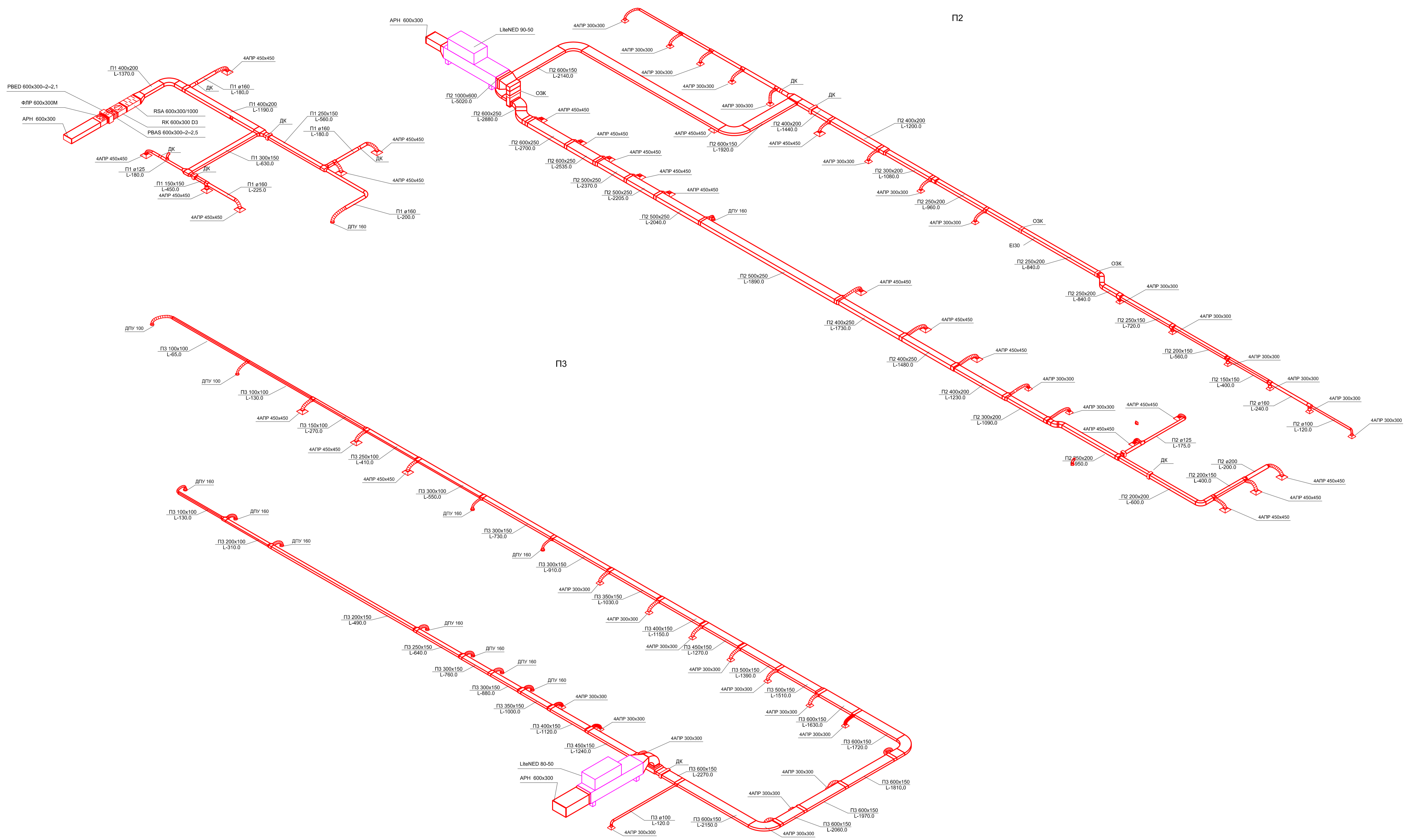
- Примечания:
- 1) Приточные воздуховоды систем П2-П3, проложенные под кровлей утеплить теплоизоляцией типа Пенофол толщиной 19мм
 - 2) Приточные воздуховоды систем П1-П3, проложенные по зданию утеплить теплоизоляцией типа Пенофол толщиной 9мм
 - 3) Отметки воздуховодов и оборудования уточнить по месту
 - 4) Дроссель клапаны установить на каждом ответвлении к диффузору.

2013-ОВИК					
МО, г. Коломна, Пирожинское шоссе, д.13, ООО "КС-Диллинг"					
Изм.	Копуч.	Лист	№ док.	Подп.	Дата
					03.13
Разраб.					03.13
Проверил					03.13
Схема систем В1-В5					
					РД 4 16

Согласовано
Изм. № подл.
Подп. и дата
Изм. № инв. №

П1

П2



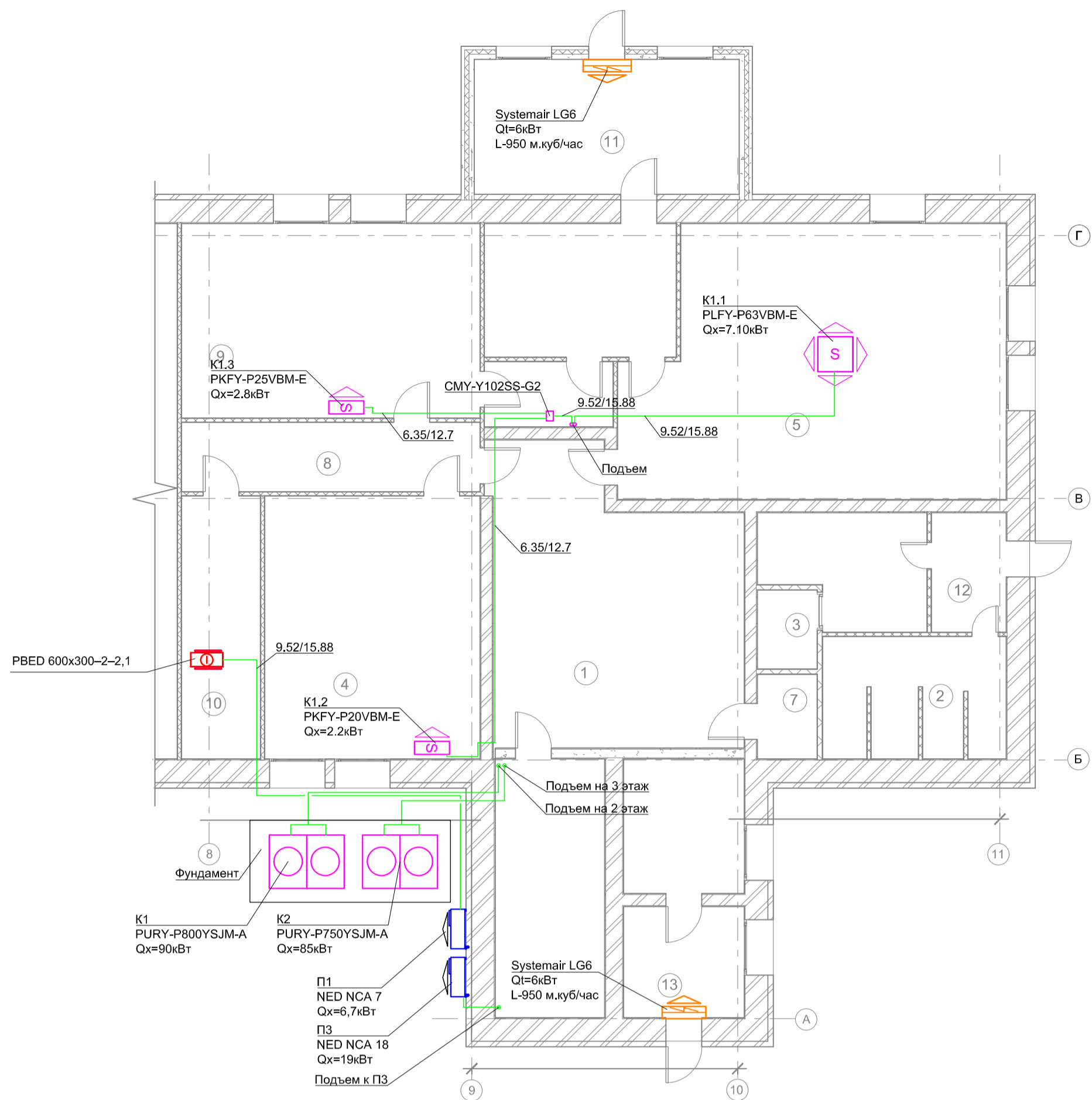
П3

- Примечания:
- 1) Приточные воздуховоды систем П2-П3, проложенные под кровлей утеплить теплоизоляцией типа Пенофол толщиной 19мм
 - 2) Приточные воздуховоды систем П1-П3, проложенные по зданию утеплить теплоизоляцией типа Пенофол толщиной 9мм
 - 3) Отметки воздуховодов и оборудования уточнить по месту
 - 4) Дроссель клапаны установить на каждом ответвлении к диффузору.

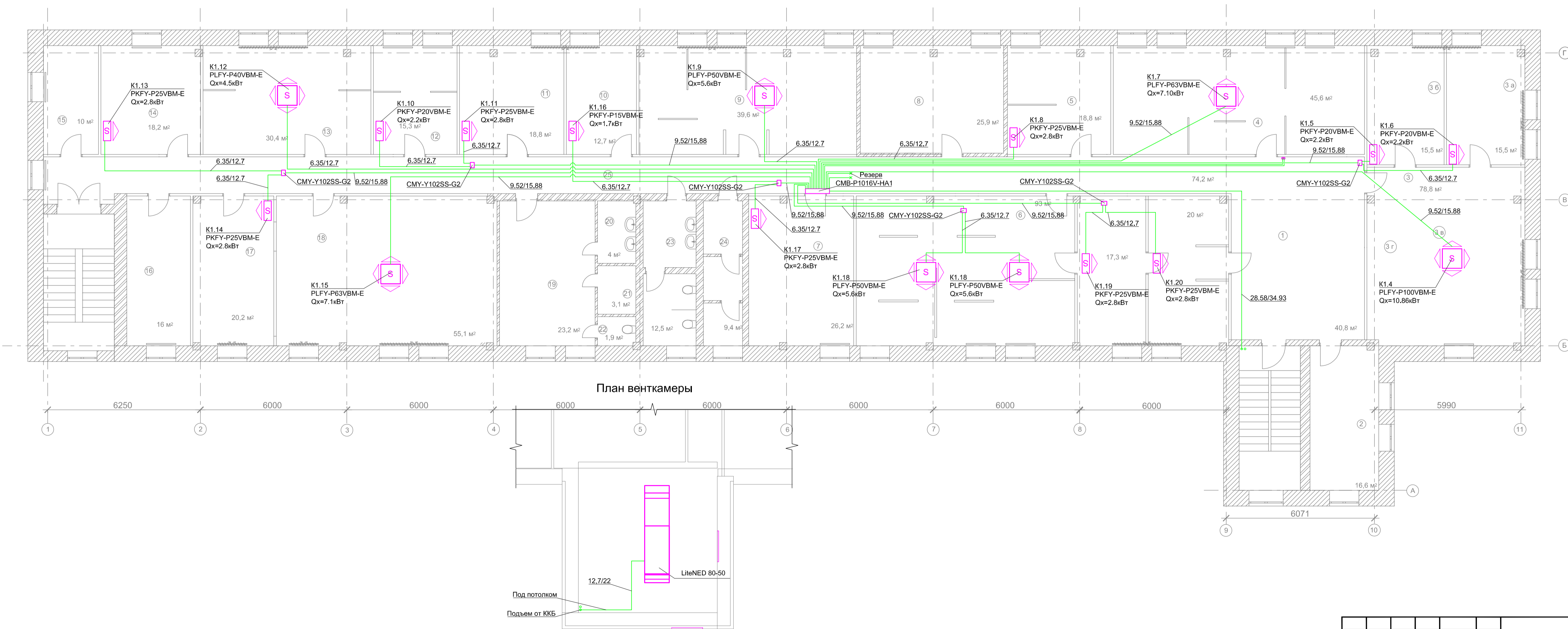
2013-ОВИК					
МО, г. Коломна, Пирочинское шоссе, д.13, ООО "КС-Дилинг"					
Изм.	Колуч.	Лист	Издок.	Подп.	Дата
					03.13
Разраб.	---				03.13
Проверил					03.13
Схема систем П1-П3				РД	Лист 5
					Листов 16

Согласовано
 Имя, инв. №
 Подп. и дата
 Имя, № подл.

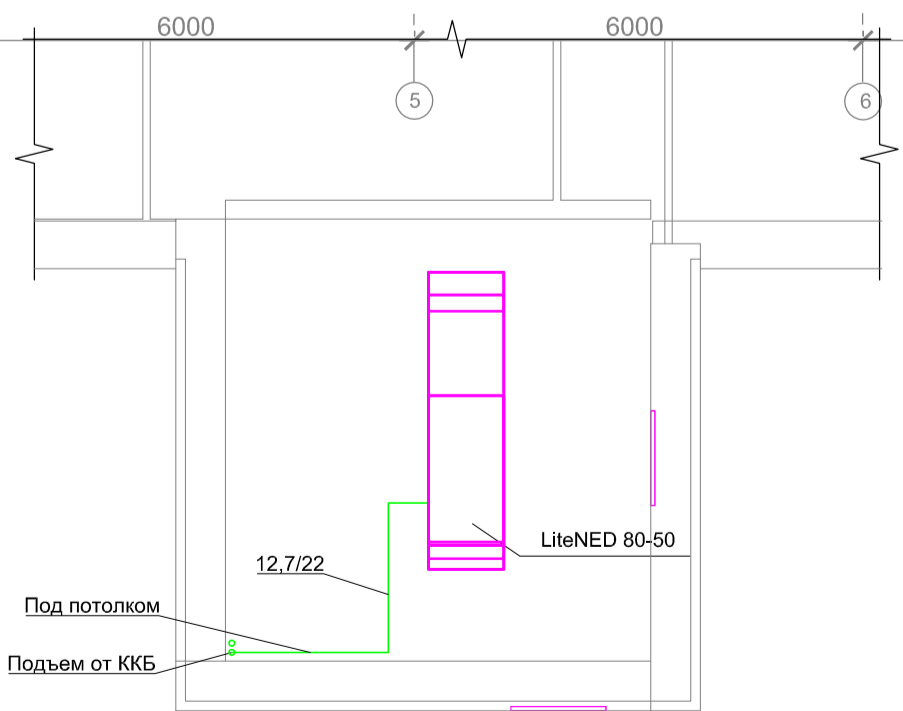
План кондиционирования 1-го этажа



План кондиционирования 2-го этажа



План венткамеры



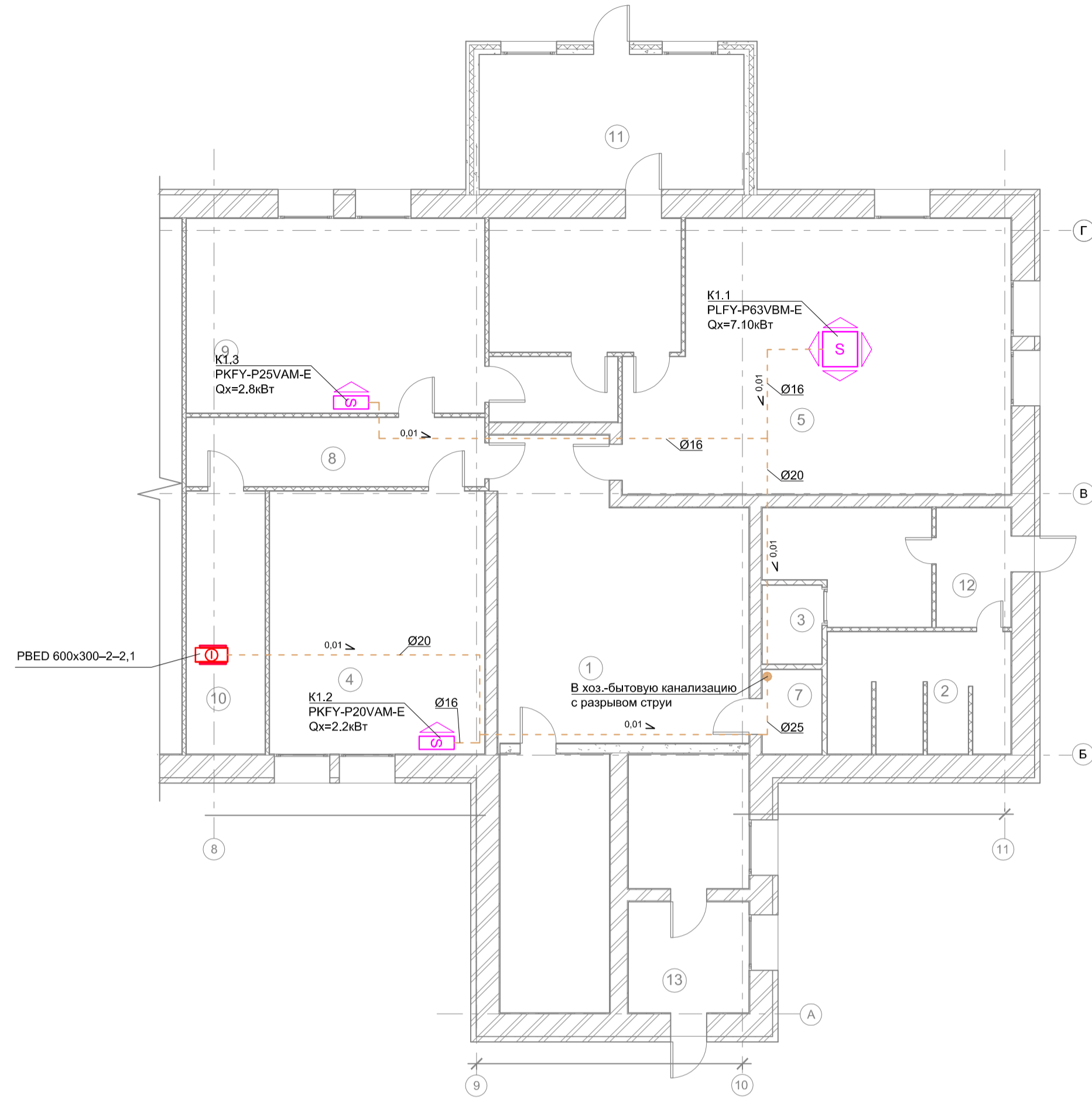
Экспликация помещений первого этажа			
Номер пом.	Наименование	Площадь, м ²	объем
1	Холл	49,12	147,4
2	Санузел	10,75	32,3
3	Душевая	2,18	6,5
4	Офисное помещение	22,4	67,2
5	Офисное помещение	58,3	174,9
6	Коридор	5,13	15,4
7	Санузел	2,35	7,1
8	Коридор	9,4	28,2
9	Офисное помещение	28,13	84,4
10	Тепловой пункт	8,57	25,7
11	Тамбур	17,7	53,1
12	Тамбур	4,57	13,7
13	Тамбур	7,84	23,5
Площадь общая:		226,44	679,4

Экспликация помещений второго этажа			
Номер пом.	Наименование	Площадь, м ²	объем
1	Холл	40,8	122,4
2	Гардеробная	16,6	49,8
3	Служба производства	78,8	236,4
3а	Главный инженер	15,5	46,5
3б	Начальник производства	15,5	46,5
3д	Главный механик	0	0
3е	Главный механик	0	0
4	Отдел снабжения	45,6	136,8
5	Охрана труда, помещение для инструктажа	18,8	56,4
6	Отдел кадров	130	390
7	Чайная	26,3	78,9
8	Серверная	25,9	77,7
9	IT отдел: начальник отдела и программисты	39,6	118,8
10	IT отдел: САПР	12,7	38,1
11	IT отдел: системные администраторы	18,8	56,4
12	Call-центр	15,3	45,9
13	Отдел продаж	30,4	91,2
14	Административно-хоз. отдел	18,2	54,6
15	Склад АХО	10	30
16	Архив отдела кадров	16	48
17	Кухня	20,2	60,6
18	Столовая	55,1	165,3
19	Раздевалка	23,2	69,6
20	Умывальники	4	12
21	Душевая	3,1	9,3
22	Туалет	1,9	5,7
23	Санузел женский	12,5	37,5
24	Санузел мужской	9,4	28,2
25	Коридор	74,2	222,6
Площадь общая:		778,4	2335,2

Примечания:
 1) Отметки воздуховодов и оборудования уточнить по месту
 2) Фреонопроводы утеплить Каифех толщиной 9мм.

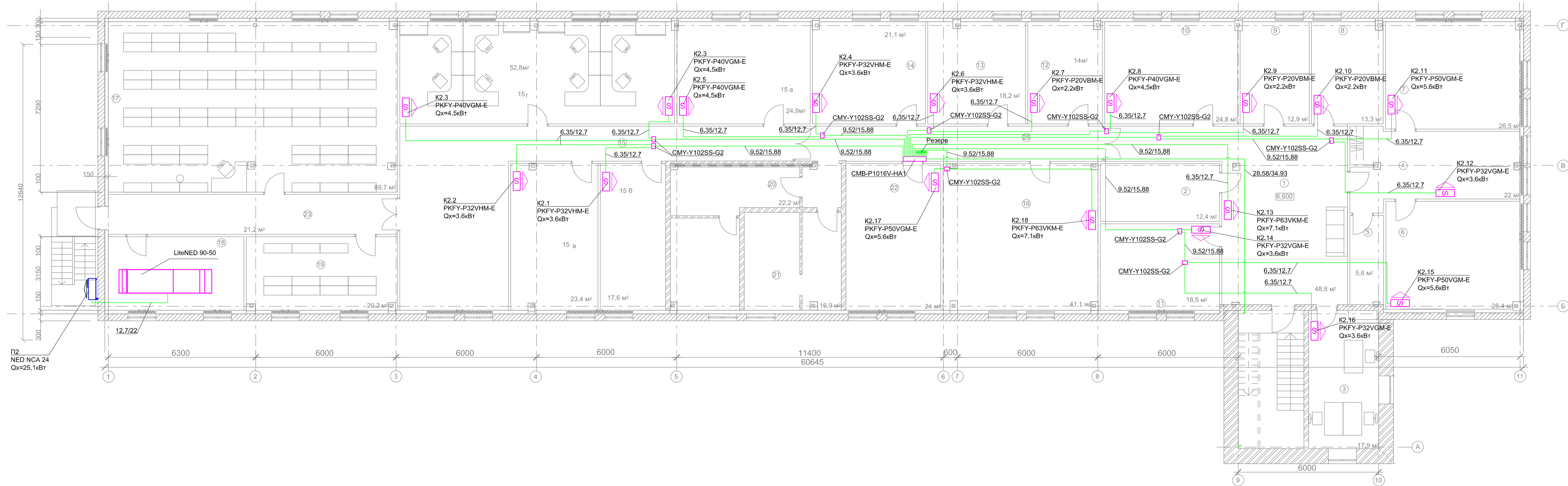
2013-ОВИК					
МО, г. Коломна, Пирочинское шоссе, д.13, ООО "КС-Дилинг"					
Изм.	Копуч.	Лист	Индок.	Подп.	Дата
					03.13
Разраб.					03.13
Проверил					03.13
План кондиционирования 1, 2 этажей					РД
					Лист 9
					Листов 16

План дренажа системы кондиционирования 1-го этажа



Экспликация помещений третьего этажа			
Номер пом.	Наименование	Площадь, м ²	объем
1	Холл (ресепшн)	48,8	146,4
2	Гардеробная	12,4	37,2
3	Юридический отдел	17,9	53,7
4	Приемная (секретарь)	22	66
5	Мини-кухня	5,6	16,8
6	Кабинет финансового директора	26,4	79,2
7	Кабинет генерального директора	26,5	79,5
8	Переговорная на 4 человека	13,3	39,9
9	Переговорная на 4 человека	12,9	38,7
10	Переговорная на 8 человек	25,5	76,5
11	Переговорная на 8 человек	18,5	55,5
12	Резервное помещение	14	42
13	Планово-экономический отдел	18,2	54,6
14	Кабинет главного бухгалтера	21,1	63,3
15	Бухгалтерия (коридор)	21,2	63,6
15а	Налоговый учет	24,9	74,7
15б	Производство	17,6	52,8
15в	Реализация	23,4	70,2
15г	Закупки, основные средства и инвестиции	52,8	158,4
16	Отдел технологического развития	41,1	123,3
17	Архив, архивариус	89,7	269,1
18	Венткамера	18,3	54,9
19	Архив технологического отдела	20,2	60,6
20	Санузел женский	22,2	66,6
21	Санузел мужской	16,9	50,7
22	Чайная	25,4	76,2
23	Коридор 1	21,2	63,6
24	Коридор 2	22,9	68,7
25	Венткамера	29,8	89,4
Площадь общая:		730,7	2192,1

План кондиционирования 3-го этажа



- Примечания:
- 1) Отметки воздуховодов и оборудования уточнить по месту
 - 2) Фреонопроводы утеплить Каплекс толщиной 9мм.

2013-ОВИК					
МО, г. Коломна, Пирочинское шоссе, д.13, ООО "КС-Дилин"					
Изм.	Копуч.	Лист	Издок.	Подп.	Дата
					03.13
Разраб.					03.13
Проверил					03.13
Отопление, вентиляция и кондиционирование воздуха. Внутренние сети.					РД
План кондиционирования 3 этажа. План дренажа системы кондиционирования 1 этажа.					Лист 10
					Листов 16



PURY-P800YSJM-A

90.00кВт

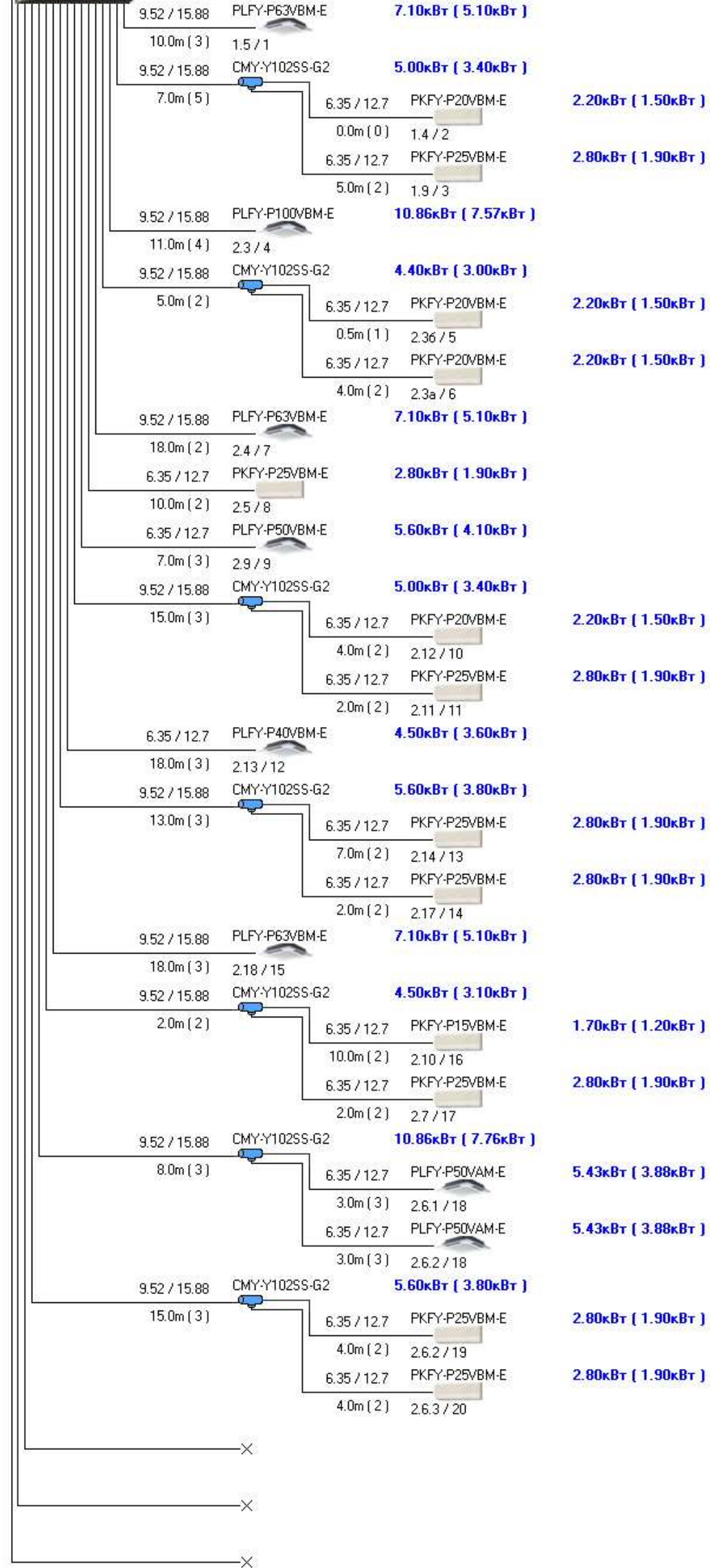
28.58 / 34.93

CMB-P1016V-HA1

86.03кВт (60.73кВт)

22.2 / 28.58 : 22.2 / 28.58
1.0m (1) : 1.0m (1)

35.0m (6)



Согласовано			
Инв. № подл.	Подп. и дата	Взам. инв. №	

						2013-ОВиК			
						МО, г. Коломна, Пирочинское шоссе, д.13, ООО" КС-Дилинг"			
Изм.	Кол.уч.	Лист	Недок.	Подп.	Дата	Отопление, вентиляция и кондиционирование воздуха. Внутренние сети.	Стадия	Лист	Листов
							РД	14	16
ГИП					03.13		Принципиальная схема кондиционирования 1-2 этажей		
Разраб.		---			03.13				
Проверил					03.13				